

GÉORISQUES

Rapport de risques

 **Commune recherchée :**

81000 Albi

Ce rapport de risques est délivré à titre informatif.
Il a pour but de vous montrer une vision simplifiée des risques naturels et technologiques situés près de chez vous.

Vous pouvez consulter nos conditions d'utilisation sur :
georisques.gouv.fr/cgu

6 Risques naturels identifiés :



INONDATION

 sur ma commune :

EXISTANT



REMONTÉE DE NAPPE

 sur ma commune :

EXISTANT



SÉISME

 sur ma commune :

FAIBLE



MOUVEMENTS DE TERRAIN

 sur ma commune :

EXISTANT



RETRAIT GONFLEMENT DES
ARGILES

 sur ma commune :

IMPORTANT



RADON

 sur ma commune :

MODÉRÉ

3 Risques technologiques identifiés :



INSTALLATIONS INDUSTRIELLES
CLASSÉES (ICPE)

 sur ma commune :

CONCERNÉ



CANALISATIONS DE TRANSPORT
DE MATIÈRES DANGEREUSES

 sur ma commune :

CONCERNÉ



POLLUTION DES SOLS

 sur ma commune :

CONCERNÉ

Risque d'inondation sur Albi

Risque sur la commune **EXISTANT**

L'inondation est une submersion, rapide ou lente, d'une zone habituellement hors de l'eau.



 Zone à risque entraînant une servitude d'utilité publique

Informations détaillées :



PPRN : PPRI de l'Albigeois Révision

Le plan de prévention des risques naturels (PPRN) de type Inondation nommé PPRI de l'Albigeois Révision a été approuvé sur votre commune.

Date de prescription : 01/07/2020

Date d'approbation : 29/09/2023

Le PPR couvre les aléas suivant :

Inondation

Par une crue torrentielle ou à montée rapide de cours d'eau

Le plan de prévention des risques est un document réalisé par l'État qui interdit de construire dans les zones les plus exposées et encadre les constructions dans les autres zones exposées.

Pour avoir tous les détails sur votre PPR, vous pouvez consulter le site de votre préfecture.



AZI : Tarn

L'atlas des zones inondables (AZI) vise à faciliter la connaissance des risques d'inondations par les collectivités territoriales, les services de l'État et le public.



DDRM : DDRM81

Dans son Dossier Départemental des Risques Majeurs (DDRM), la préfecture a classé votre commune à risque pour les aléas et sous aléas :

Inondation

Risque d'inondation sur Albi

9 inondations classées en catastrophe naturelle dans ma commune :

Une CATNAT est une Catastrophe Naturelle, liée à un phénomène ou conjonction de phénomènes dont les effets sont particulièrement dommageables. Lorsqu'une catastrophe naturelle frappe un territoire, on dit que "le territoire est en état de catastrophe naturelle".

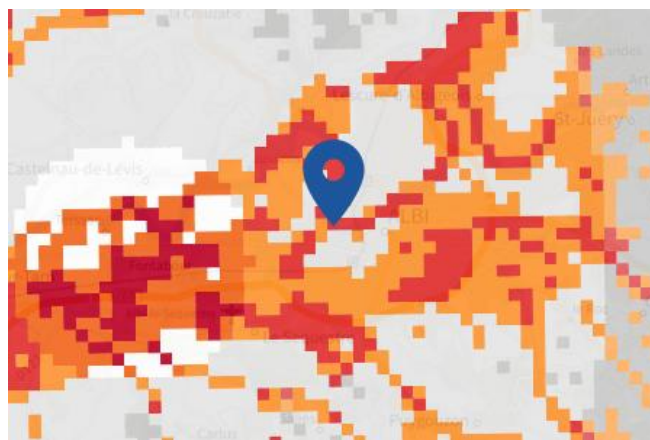
Code NOR	Libellé	Début le	Sur le journal officiel du
INTE1430243A	Inondations et/ou Coulées de Boue	28/11/2014	06/01/2015
INTE0300789A	Inondations et/ou Coulées de Boue	01/12/2003	20/12/2003
INTE9700056A	Inondations et/ou Coulées de Boue	06/12/1996	23/02/1997
INTE9600137A	Inondations et/ou Coulées de Boue	22/01/1996	17/04/1996
INTE9500748A	Inondations et/ou Coulées de Boue	17/09/1995	28/01/1996
INTE9400580A	Inondations et/ou Coulées de Boue	04/11/1994	25/11/1994
INTE9400373A	Inondations et/ou Coulées de Boue	24/04/1994	25/09/1994
INTE9200474A	Glissement de Terrain	17/06/1992	17/10/1992
NOR19821118	Inondations et/ou Coulées de Boue	06/11/1982	19/11/1982

Risque de remontées de nappe sur Albi

 Risque sur la commune **EXISTANT**

Une inondation par remontée de nappe se produit lorsque la nappe phréatique (le réservoir d'eau souterrain) sature le sol et remonte à la surface, souvent après des pluies prolongées ou des crues.

Les remontées de nappes peuvent provoquer l'inondation de caves et engendrer l'endommagement du bâti, notamment du fait d'infiltrations dans les murs. A long terme, des infiltrations dans les murs peuvent désagréger les mortiers. Il faut être très prudent lors des opérations de pompage lorsque des caves ont été inondées afin de ne pas fragiliser les murs à cause d'une différence de pression exercée par l'eau.



Zones potentiellement sujettes aux débordements de nappe fiabilité FORTE	Zones potentiellement sujettes aux inondations de cave fiabilité FORTE	Pas de débordement de nappe ni d'inondations de cave fiabilité FORTE
Zones potentiellement sujettes aux débordements de nappe fiabilité MOYENNE	Zones potentiellement sujettes aux inondations de cave fiabilité MOYENNE	Pas de débordement de nappe ni d'inondations de cave fiabilité MOYENNE
Zones potentiellement sujettes aux débordements de nappe fiabilité FAIBLE	Zones potentiellement sujettes aux inondations de cave fiabilité FAIBLE	Pas de débordement de nappe ni d'inondations de cave fiabilité FAIBLE
Zones potentiellement sujettes aux débordements de nappe fiabilité INCONNUE	Zones potentiellement sujettes aux inondations de cave fiabilité INCONNUE	Pas de débordement de nappe ni d'inondations de cave fiabilité INCONNUE

Informations détaillées :



REMONTÉE DE NAPPES :

Votre niveau d'exposition aux remontées de nappes est : Zones potentiellement sujettes aux débordements de nappe.

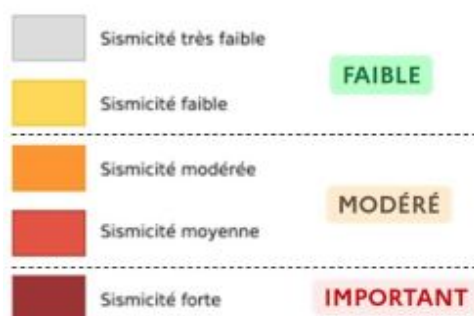
L'indication de fiabilité associé à votre zone est : FORTE

Risque de séisme sur Albi

Risque sur la commune **FAIBLE**

Les tremblements de terre naissent généralement dans les profondeurs de l'écorce terrestre et causent des secousses plus ou moins violentes à la surface du sol. Généralement engendrés par la reprise d'un mouvement tectonique le long d'une faille, ils peuvent avoir pour conséquence d'autres phénomènes : mouvements de terrain, raz de marée, liquéfaction des sols (perte de portance), effet hydrologique.

Certains sites, en fonction de leur relief et de la nature du sol, peuvent amplifier les mouvements créés par le séisme. On parle alors d'effet de site. On caractérise un séisme par sa magnitude (énergie libérée) et son intensité (effets observés ou ressentis par l'homme, ampleurs des dégâts aux constructions).



Informations détaillées :



SÉISME : Échelle règlementaire et obligations associées

Sur l'échelle règlementaire, à votre adresse, le risque sismique est de **1/5**.

Pour votre sécurité, à partir d'un risque de niveau 2, des obligations en cas de travaux ou de construction sont liées à prévenir votre risque sismique. Vous pouvez les consulter sur cette fiche.

Risque de mouvements de terrain sur Albi

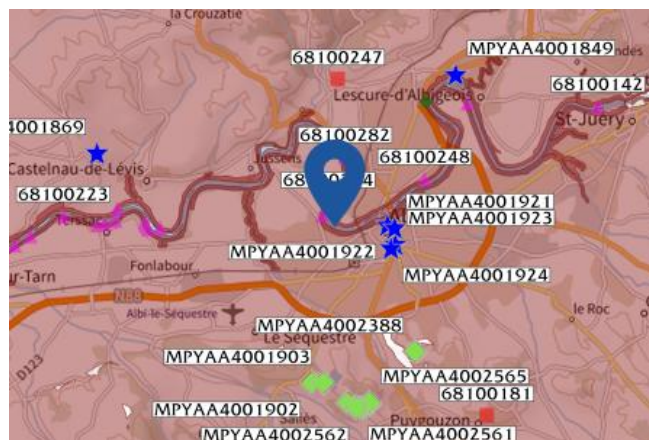
Risque sur la commune **EXISTANT**

Les mouvements de terrain regroupent un ensemble de déplacements, plus ou moins brutaux, du sol ou du sous-sol.

Les volumes en jeu peuvent aller de quelques mètres cubes à plusieurs millions de mètres cubes.

Les déplacements peuvent être lents (quelques millimètres par an) à très rapides (quelques centaines de mètres par jour).

Généralement, les mouvements de terrain mobilisant un volume important sont peu rapides. Ces phénomènes sont souvent très destructeurs, car les aménagements humains y sont très sensibles et les dommages aux biens sont considérables et souvent irréversibles.



Informations détaillées :



PPRN : PPRN-Mvt - Effondrement des berges du Tarn et ses affluents

Le plan de prévention des risques naturels (PPRN) de type Mouvements de terrain nommé PPRN-Mvt - Effondrement des berges du Tarn et ses affluents a été approuvé sur votre commune.

Date de prescription : 28/03/2022

Date d'approbation : 14/12/2022

Le PPR couvre les aléas suivant :

[Mouvement de terrain](#)

[Glissement de terrain](#)

Le plan de prévention des risques est un document réalisé par l'État qui interdit de construire dans les zones les plus exposées et encadre les constructions dans les autres zones exposées.

Pour avoir tous les détails sur votre PPR, vous pouvez consulter le site de votre préfecture.



PPRN : PPR RGA départemental

Le plan de prévention des risques naturels (PPRN) de type Mouvements de terrain nommé PPR RGA départemental a été approuvé sur votre commune.

Date de prescription : 03/09/2003

Date d'approbation : 13/01/2009

Le PPR couvre les aléas suivant :

[Mouvement de terrain](#)

[Tassements différentiels](#)

Le plan de prévention des risques est un document réalisé par l'État qui interdit de construire dans les zones les plus exposées et encadre les constructions dans les autres zones exposées.

Pour avoir tous les détails sur votre PPR, vous pouvez consulter le site de votre préfecture.

Risque de mouvements de terrain sur Albi



DDRM : **DDRM81**

Dans son Dossier Départemental des Risques Majeurs (DDRM), la préfecture a classé votre commune à risque pour les aléas et sous aléas :

[Mouvement de terrain](#)

2 Mouvements de terrain classés en catastrophe naturelle dans ma commune :

Une CATNAT est une Catastrophe Naturelle, liée à un phénomène ou conjonction de phénomènes dont les effets sont particulièrement dommageables. Lorsqu'une catastrophe naturelle frappe un territoire, on dit que "le territoire est en état de catastrophe naturelle".

Code NOR	Libellé	Début le	Sur le journal officiel du
INTE2201262A	Mouvement de Terrain	25/01/2021	12/02/2022
INTE9200474A	Glissement de Terrain	17/06/1992	17/10/1992

Liste des mouvements de terrain recensés dans un rayon de 100m en annexe 1.

Liste des cavités recensées dans un rayon de 100m en annexe 2.

Risque de retrait gonflement des argiles sur Albi

Risque sur la commune **IMPORTANT**

Les sols qui contiennent de l'argile gonflent en présence d'eau (saison des pluies) et se tassent en saison sèche. Ces mouvements de gonflement et de rétraction du sol peuvent endommager les bâtiments (fissuration). Les maisons individuelles qui n'ont pas été conçues pour résister aux mouvements des sols argileux peuvent être significativement endommagées. C'est pourquoi le phénomène de retrait et de gonflement des argiles est considéré comme un risque naturel. Le changement climatique, avec l'aggravation des périodes de sécheresse, augmente ce risque.



Informations détaillées :



RGA : Échelle règlementaire et obligations associées

Sur l'échelle règlementaire, à votre adresse, le risque de gonflement des argiles est de **2/3**.

Pour votre sécurité, des obligations en cas de travaux ou de construction sont liées à prévenir le risque.

15 sécheresses classées en catastrophe naturelle dans ma commune :

Une CATNAT est une Catastrophe Naturelle, liée à un phénomène ou conjonction de phénomènes dont les effets sont particulièrement dommageables. Lorsqu'une catastrophe naturelle frappe un territoire, on dit que "le territoire est en état de catastrophe naturelle".

Code NOR	Libellé	Début le	Sur le journal officiel du
IOME2415881A	Sécheresse	01/10/2023	02/07/2024
IOME2308745A	Sécheresse	01/07/2022	03/05/2023
IOME2218165A	Sécheresse	01/04/2021	26/07/2022
INTE2114775A	Sécheresse	01/07/2020	06/06/2021
INTE2016905A	Sécheresse	01/04/2019	29/07/2020
INTE1820388A	Sécheresse	01/01/2017	12/08/2018
INTE1719708A	Sécheresse	01/01/2016	01/09/2017
INTE1411746A	Sécheresse	01/01/2013	21/06/2014
INTE1228647A	Sécheresse	01/04/2011	17/07/2012
INTE0400656A	Sécheresse	01/07/2003	26/08/2004
INTE0300592A	Sécheresse	01/01/2002	19/10/2003
INTE0000771A	Sécheresse	01/09/1998	29/12/2000
INTE9900124A	Sécheresse	01/01/1996	03/04/1999

Risque de retrait gonflement des argiles sur Albi

Code NOR	Libellé	Début le	Sur le journal officiel du
INTE9600522A	Sécheresse	01/01/1992	20/12/1996
INTE9200495A	Sécheresse	01/05/1989	18/11/1992

Risque radon sur Albi

Risque sur la commune **MODÉRÉ**

Le radon est un gaz radioactif naturel. Il est présent dans le sol, l'air et l'eau. Il présente principalement un risque sanitaire pour l'homme lorsqu'il s'accumule dans les bâtiments.



Informations détaillées :



RADON : Potentiel radon moyen : recommandations et obligations

Sur l'échelle réglementaire dans votre commune, le potentiel radon est de **2/3**.

Pour votre sécurité, lorsque le potentiel radon est élevé (niveau 3), il existe des recommandations et une obligation d'informer les acquéreurs ou locataires. Vous pouvez les consulter sur cette fiche.

Risque lié aux installations industrielles classées (ICPE) sur Albi

Risque sur la commune **CONCERNÉ**

Les installations classées pour la protection de l'environnement (ICPE) sont les exploitations industrielles ou agricoles susceptibles de créer des risques ou de provoquer des pollutions ou nuisances, notamment pour la sécurité et la santé des riverains.

Les établissements Seveso stockent ou manipulent des quantités importantes de substances et mélanges dangereux.

Les établissements Seveso seuil haut stockent plus de substances et mélanges dangereux que les établissements Seveso seuil bas.

Les établissements relevant des rubriques 4XXX sont des établissements qui stockent ou manipulent des substances et mélanges dangereux et sont autorisés ou enregistrés pour cette activité.



Informations détaillées :

4 installation(s) classée(s) non SEVESO manipulant des substances et mélanges dangereux sur la commune

Nom de l'établissement	Statut SEVESO
VERALLIA FRANCE SAS	Non Seveso
FIN'TECH INDUSTRIE	Non Seveso
NOUVELLE FONDERIE GILLET INDUSTRIES SA	Non Seveso
MALET SA	Non Seveso

Canalisations de transport de matières dangereuses sur Albi

Risque sur la commune **CONCERNÉ**

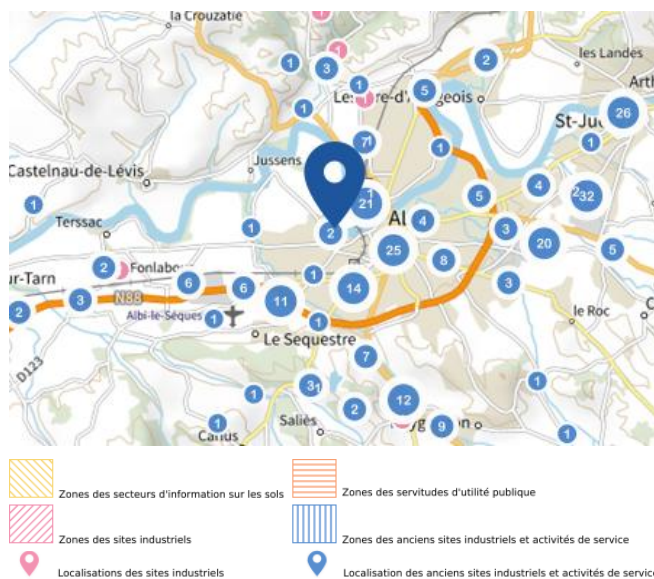
Les canalisations sont fixes et protégées. En général, elles sont enterrées à au moins 80 cm de profondeur. Les canalisations sont utilisées pour le transport sur grandes distances du gaz naturel (gazoducs), des hydrocarbures liquides ou liquéfiés (oléoducs, pipelines), de certains produits chimiques (éthylène, propylène...) et de la saumure (saumoduc).



Risque de pollution des sols sur Albi

Risque sur la commune **CONCERNÉ**

Un site pollué est un site qui, du fait d'anciens dépôts de déchets ou d'infiltration de substances polluantes, présente une pollution susceptible de provoquer une nuisance ou un risque pérenne pour les personnes ou l'environnement.



Informations détaillées :



SIS :

Votre commune contient un secteur d'information sur les sols (SIS) pouvant occasionner des obligations et des restrictions d'usage.
Renseignez vous auprès de votre mairie.

Liste des sites pollués ou potentiellement pollués recensés dans un rayon de 250m en annexe 3.

Liste des anciens sites industriels ou activités de service recensés dans un rayon de 500m en annexe 4.

Annexe 1 : Liste des mouvements de terrain recensés dans un rayon de 100m

7 mouvements de terrain recensés dans la commune

Identifiant	Type	Lieu
68100247	Glissement	
68100248	Erosion de berges	Quartier de "La Négrouillère", à côté de la station de pompage.
68100282	Erosion de berges	Fontanelles
68100283	Chute de blocs / Eboulement	
68100284	Erosion de berges	Canavière-Haut
68100285	Erosion de berges	Ville
68100286	Erosion de berges	Ville, chemin du Gô

Annexe 2 : Liste des cavités recensées dans un rayon de 100m

14 cavités recensées dans la commune

Identifiant	Type	Nom
MPYAA4001902	carrière	CAR_CARRIERE_SOUTERRAINE_DE_LA_VAUTE_1
MPYAA4001903	carrière	CAR_CARRIERE_SOUTERRAINE_DE_LA_VAUTE_2
MPYAA4001921	ouvrage civil	OGC_SOUTERRAIN_LICES_DE_RHONEL
MPYAA4001922	ouvrage civil	OGC_SOUTERRAIN_LYCEE_LAPEROUSE
MPYAA4001923	ouvrage civil	OGC_SOUTERRAIN_PLACE_J_JAURES_1
MPYAA4001924	ouvrage civil	OGC_SOUTERRAIN_PLACE_J_JAURES_2
MPYAA4002388	carrière	CAR_CARRIERE_SOUTERRAINE_DE_LA_VAZIERE
MPYAA4002559	carrière	CAR_CARRIERE_SOUTERRAINE_DU_BASSIN_MORILLON-CORVOL_1
MPYAA4002560	carrière	CAR_CARRIERE_SOUTERRAINE_DU_BASSIN_MORILLON-CORVOL_2
MPYAA4002561	carrière	CAR_CARRIERE_SOUTERRAINE_DU_BASSIN_MORILLON-CORVOL_3
MPYAA4002562	carrière	CAR_CARRIERE_SOUTERRAINE_DU_BASSIN_MORILLON-CORVOL_4
MPYAA4002563	carrière	CAR_CARRIERE_SOUTERRAINE_DU_BASSIN_MORILLON-CORVOL_5
MPYAA4002564	carrière	CAR_CARRIERE_SOUTERRAINE_DU_BASSIN_MORILLON-CORVOL_6
MPYAA4002565	carrière	CAR_CARRIERE_SOUTERRAINE_DU_BASSIN_MORILLON-CORVOL_7

Annexe 3 : Liste des sites pollués ou potentiellement pollués recensés dans un rayon de 250m

Les tableaux ci-dessous répertorient les sites pollués ou potentiellement pollués ainsi que les anciens sites industriels ou activités de service (base de données CASIAS) sur votre commune.

6 sites pollués ou potentiellement pollués à moins de 250m

Identifiant	Nom établissement	Statut instruction
SSP000861901	DYRUP (XYLOCHIMIE SA)	En cours
SSP000859901	SA VOA VERRERIE OUVRIERE D'ALBI	En cours
SSP000994501	ETERNIT DECHARGE DE RANTEIL	En cours
SSP000242801	AGENCES D'EXPLOITATION EDF ET GDF	En cours
SSP000280601	ESSO S.A.F	En cours
SSP000242901	EDF - CENTRE DE PRODUCTION THERMIQUE	En cours

Annexe 4 : Liste des anciens sites industriels ou activités de service recensés dans un rayon de 500m

525 anciens sites industriels ou activités de service à moins de 500m

Identifiant	Nom établissement	Etat	Activité principale
SSP4087252	ETERNIT SAS	En arrêt	
SSP3958167		Indéterminé	
SSP3958160		Indéterminé	
SSP3958151		Indéterminé	
SSP3958133		Indéterminé	
SSP3958121		Indéterminé	
SSP3958001		Indéterminé	
SSP3958000		Indéterminé	
SSP3957979		Indéterminé	
SSP3957977		En arrêt	
SSP3957966		Indéterminé	
SSP3957965		Indéterminé	
SSP3957964		Indéterminé	
SSP3957957	ATLANTIS	Indéterminé	
SSP3957956		Indéterminé	
SSP3957726	PEUGEOT GARAGE	En arrêt	
SSP3957725		En arrêt	
SSP3957724		En arrêt	
SSP3957722		En arrêt	
SSP3957721		En arrêt	
SSP3957720		En arrêt	
SSP3957719		Indéterminé	
SSP3957584		En arrêt	
SSP3957583	EDA	Indéterminé	
SSP3957582		Indéterminé	
SSP3957573		Indéterminé	
SSP3957386		Indéterminé	
SSP3957370		Indéterminé	
SSP3957346		Indéterminé	
SSP3957344		Indéterminé	
SSP3957340		Indéterminé	
SSP3957329	RENAULT	Indéterminé	
SSP3957315		Indéterminé	
SSP3957298		Indéterminé	
SSP3957146		Indéterminé	
SSP3957075	CASINO	En arrêt	
SSP3957023		Indéterminé	
SSP3957022		Indéterminé	

Identifiant	Nom établissement	Etat	Activité principale
SSP3956855		Indéterminé	
SSP3956432		En arrêt	
SSP3956429		En arrêt	
SSP3956425	CFPC	Indéterminé	
SSP3956235	GEANT CASINO	Indéterminé	
SSP3955924		Indéterminé	
SSP3955920		En arrêt	
SSP3955919		Indéterminé	
SSP3955918		En arrêt	
SSP3955917		En arrêt	
SSP3955916		En arrêt	
SSP3955915		Indéterminé	
SSP3955914		En arrêt	
SSP3955913		Indéterminé	
SSP3955912		En arrêt	
SSP3955911		En arrêt	
SSP3955910		Indéterminé	
SSP3955909		En arrêt	
SSP3955908		Indéterminé	
SSP3955907		Indéterminé	
SSP3955906		En arrêt	
SSP3955905		Indéterminé	
SSP3955904		En arrêt	
SSP3955903		Indéterminé	
SSP3955902		En arrêt	
SSP3955901		Indéterminé	
SSP3955900		En arrêt	
SSP3955899		En arrêt	
SSP3955898		Indéterminé	
SSP3955897		Indéterminé	
SSP3955896		En arrêt	
SSP3955895		Indéterminé	
SSP3955894		Indéterminé	
SSP3955893		Indéterminé	
SSP3955892		Indéterminé	
SSP3955891		En arrêt	
SSP3955890		Indéterminé	
SSP3955889		En arrêt	
SSP3955888		Indéterminé	
SSP3955887		Indéterminé	
SSP3955886		En arrêt	
SSP3955885		Indéterminé	
SSP3955884		Indéterminé	
SSP3955883		En arrêt	
SSP3955882		En arrêt	

Identifiant	Nom établissement	Etat	Activité principale
SSP3955881		En arrêt	
SSP3955880		En arrêt	
SSP3955879		Indéterminé	
SSP3955878		Indéterminé	
SSP3955877		Indéterminé	
SSP3955876		En arrêt	
SSP3955875		En arrêt	
SSP3955874		En arrêt	
SSP3955873		Indéterminé	
SSP3955872		En arrêt	
SSP3955871		En arrêt	
SSP3955870		En arrêt	
SSP3955869		Indéterminé	
SSP3955868		En arrêt	
SSP3955867		Indéterminé	
SSP3955866		En arrêt	
SSP3955865		En arrêt	
SSP3955863		En arrêt	
SSP3955862		En arrêt	
SSP3955861		Indéterminé	
SSP3955860		En arrêt	
SSP3955859		En arrêt	
SSP3955858		En arrêt	
SSP3955857		En arrêt	
SSP3955856		En arrêt	
SSP3955855		En arrêt	
SSP3955854		Indéterminé	
SSP3955853		En arrêt	
SSP3955852		En arrêt	
SSP3955851		En arrêt	
SSP3955850		Indéterminé	
SSP3955849		Indéterminé	
SSP3955848		En arrêt	
SSP3955847		Indéterminé	
SSP3955846		Indéterminé	
SSP3955845		En arrêt	
SSP3955844		Indéterminé	
SSP3955843		En arrêt	
SSP3955842		Indéterminé	
SSP3955841		Indéterminé	
SSP3955840		En arrêt	
SSP3955839		En arrêt	
SSP3955838		En arrêt	
SSP3955837		Indéterminé	
SSP3955836		Indéterminé	

Identifiant	Nom établissement	Etat	Activité principale
SSP3955835		En arrêt	
SSP3955834		Indéterminé	
SSP3955833		En arrêt	
SSP3955832		En arrêt	
SSP3955831		Indéterminé	
SSP3955830		Indéterminé	
SSP3955829		Indéterminé	
SSP3955828		En arrêt	
SSP3955827		En arrêt	
SSP3955826		Indéterminé	
SSP3955825		En arrêt	
SSP3955824		Indéterminé	
SSP3955823		Indéterminé	
SSP3955822		En arrêt	
SSP3955821		Indéterminé	
SSP3955820		En arrêt	
SSP3955819		Indéterminé	
SSP3955818		Indéterminé	
SSP3955817		Indéterminé	
SSP3955816		En arrêt	
SSP3955815		Indéterminé	
SSP3955814		En arrêt	
SSP3955708		En arrêt	
SSP3955707		Indéterminé	
SSP3955706		Indéterminé	
SSP3955705		Indéterminé	
SSP3955704		Indéterminé	
SSP3955703		Indéterminé	
SSP3955702	RENAULT	Indéterminé	
SSP3955701		Indéterminé	
SSP3955700		Indéterminé	
SSP3955699		Indéterminé	
SSP3955698		Indéterminé	
SSP3955697		Indéterminé	
SSP3955696		Indéterminé	
SSP3955695		Indéterminé	
SSP3955694		Indéterminé	
SSP3955693		Indéterminé	
SSP3955692		Indéterminé	
SSP3955691		Indéterminé	
SSP3955690		Indéterminé	
SSP3955689		Indéterminé	
SSP3955688		Indéterminé	
SSP3955687		En arrêt	
SSP3955686		Indéterminé	

Identifiant	Nom établissement	Etat	Activité principale
SSP3955685	FONDERIE DU SOLEIL / ROCCITANIE	Indéterminé	
SSP3955684		Indéterminé	
SSP3955683		En arrêt	
SSP3955682		Indéterminé	
SSP3955681		En arrêt	
SSP3955680		Indéterminé	
SSP3955679		Indéterminé	
SSP3955678	RAGT	Indéterminé	
SSP3955677	HYPERMARCHE GEANT	Indéterminé	
SSP3955676		Indéterminé	
SSP3955675		Indéterminé	
SSP3955674		Indéterminé	
SSP3955673		Indéterminé	
SSP3955672		Indéterminé	
SSP3955671		Indéterminé	
SSP3955670		En arrêt	
SSP3955669		Indéterminé	
SSP3955668		Indéterminé	
SSP3955667		En arrêt	
SSP3955666		Indéterminé	
SSP3955665		Indéterminé	
SSP3955664		Indéterminé	
SSP3955663		Indéterminé	
SSP3955662		Indéterminé	
SSP3955661		Indéterminé	
SSP3955660		Indéterminé	
SSP3955659		Indéterminé	
SSP3955658	PEUGEOT	Indéterminé	
SSP3955657		Indéterminé	
SSP3955656		Indéterminé	
SSP3955655		Indéterminé	
SSP3955654		Indéterminé	
SSP3955653		Indéterminé	
SSP3955652		Indéterminé	
SSP3955651		Indéterminé	
SSP3955650	LE SILENCIEUX	Indéterminé	
SSP3955649		Indéterminé	
SSP3955648		Indéterminé	
SSP3955647		Indéterminé	
SSP3955646		Indéterminé	
SSP3955645		Indéterminé	
SSP3955644		Indéterminé	
SSP3955643		Indéterminé	
SSP3955642		Indéterminé	
SSP3955641		En arrêt	

Identifiant	Nom établissement	Etat	Activité principale
SSP3955640		Indéterminé	
SSP3955639		Indéterminé	
SSP3955638		Indéterminé	
SSP3955637	Pressing Madeleine	Indéterminé	
SSP3955636		Indéterminé	
SSP3955635		Indéterminé	
SSP3955634		Indéterminé	
SSP3955633		Indéterminé	
SSP3955632		Indéterminé	
SSP3955631		Indéterminé	
SSP3955630		Indéterminé	
SSP3955629		Indéterminé	
SSP3955628		Indéterminé	
SSP3955627		Indéterminé	
SSP3955626		Indéterminé	
SSP3955625		Indéterminé	
SSP3955624	MECANUMERIC	En arrêt	
SSP3955623		Indéterminé	
SSP3955622		Indéterminé	
SSP3955621		Indéterminé	
SSP3955620		Indéterminé	
SSP3955619	PRESSING MADELEINE	Indéterminé	
SSP3955618	PRESSING SUPERSEC	Indéterminé	
SSP3955617		En arrêt	
SSP3955616		Indéterminé	
SSP3955615		Indéterminé	
SSP3955614		En arrêt	
SSP3955613		Indéterminé	
SSP3955612	PRESSING DEMBOURG	Indéterminé	
SSP3955611		Indéterminé	
SSP3955610		Indéterminé	
SSP3955609		Indéterminé	
SSP3955608		Indéterminé	
SSP3955607		Indéterminé	
SSP3955606		Indéterminé	
SSP3955605	A2M	Indéterminé	
SSP3955604		Indéterminé	
SSP3955603		Indéterminé	
SSP3955602		Indéterminé	
SSP3955601	NETECLAIR	Indéterminé	
SSP3955600		Indéterminé	
SSP3955599		Indéterminé	
SSP3955598		Indéterminé	
SSP3955597		Indéterminé	
SSP3955596		En arrêt	

Identifiant	Nom établissement	Etat	Activité principale
SSP3955595		Indéterminé	
SSP3955594		Indéterminé	
SSP3955593		Indéterminé	
SSP3955592		Indéterminé	
SSP3955591		Indéterminé	
SSP3955590		Indéterminé	
SSP3955589		Indéterminé	
SSP3955588		Indéterminé	
SSP3955587		Indéterminé	
SSP3955586		Indéterminé	
SSP3955585		Indéterminé	
SSP3955584		Indéterminé	
SSP3955583		Indéterminé	
SSP3955582		Indéterminé	
SSP3955581		Indéterminé	
SSP3955580		Indéterminé	
SSP3954114		Indéterminé	
SSP3954113		Indéterminé	
SSP3954112		Indéterminé	
SSP3954110		En arrêt	
SSP3954109		Indéterminé	
SSP3954108		En arrêt	
SSP3954106		En arrêt	
SSP3954104		Indéterminé	
SSP3954101		Indéterminé	
SSP3954100		Indéterminé	
SSP3954098		Indéterminé	
SSP3954092		Indéterminé	
SSP3954091		En arrêt	
SSP3954088		En arrêt	
SSP3954083		Indéterminé	
SSP3954082		Indéterminé	
SSP3954081	Garage DEMBOURG	En arrêt	
SSP3954080		Indéterminé	
SSP3954079		Indéterminé	
SSP3954078		En arrêt	
SSP3954077		Indéterminé	
SSP3954076		Indéterminé	
SSP3954075		En arrêt	
SSP3954074		En arrêt	
SSP3954073		En arrêt	
SSP3954072		En arrêt	
SSP3954071		Indéterminé	
SSP3954070		En arrêt	
SSP3954069	Albi Automobile	Indéterminé	

Identifiant	Nom établissement	Etat	Activité principale
SSP3954068		En arrêt	
SSP3954067		En arrêt	
SSP3954066		En arrêt	
SSP3954065		En arrêt	
SSP3954064		Indéterminé	
SSP3954063		En arrêt	
SSP3954062		En arrêt	
SSP3954061		En arrêt	
SSP3954060		En arrêt	
SSP3954059		En arrêt	
SSP3954058		En arrêt	
SSP3954057		En arrêt	
SSP3954056		En arrêt	
SSP3954055		En arrêt	
SSP3954054		En arrêt	
SSP3954053		En arrêt	
SSP3954052		En arrêt	
SSP3954051		En arrêt	
SSP3954050		Indéterminé	
SSP3954049		En arrêt	
SSP3954048		En arrêt	
SSP3954047		Indéterminé	
SSP3954046		Indéterminé	
SSP3954045		Indéterminé	
SSP3954044		En arrêt	
SSP3954043		Indéterminé	
SSP3954042		Indéterminé	
SSP3954037		En arrêt	
SSP3953980		En arrêt	
SSP3953979		Indéterminé	
SSP3953978	SAUT DU TARN	En arrêt	
SSP3953977		Indéterminé	
SSP3953976		En arrêt	
SSP3953975		Indéterminé	
SSP3953974		Indéterminé	
SSP3953973	Fonderie et Modelage mécanique	En arrêt	
SSP3953972		Indéterminé	
SSP3953971	Ancienne usine à gaz	En arrêt	
SSP3953970		En arrêt	
SSP3953969		En arrêt	
SSP3953968		En arrêt	
SSP3953967		En arrêt	
SSP3953966		Indéterminé	
SSP3953965		En arrêt	
SSP3953964		En arrêt	

Identifiant	Nom établissement	Etat	Activité principale
SSP3953963	théâtre et "Modern cinéma"	En arrêt	
SSP3953962		Indéterminé	
SSP3953961		En arrêt	
SSP3953960		Indéterminé	
SSP3953959		Indéterminé	
SSP3953958		En arrêt	
SSP3953957		En arrêt	
SSP3953956		Indéterminé	
SSP3953955		Indéterminé	
SSP3953954		Indéterminé	
SSP3953953		En arrêt	
SSP3953952		Indéterminé	
SSP3953951		En arrêt	
SSP3953950		En arrêt	
SSP3953949		En arrêt	
SSP3953948		En arrêt	
SSP3953947		En arrêt	
SSP3953946		En arrêt	
SSP3953945		En arrêt	
SSP3953944		En arrêt	
SSP3953943		En arrêt	
SSP3953942		Indéterminé	
SSP3953941		Indéterminé	
SSP3953940		Indéterminé	
SSP3953939		En arrêt	
SSP3953938		Indéterminé	
SSP3953937		Indéterminé	
SSP3953935		Indéterminé	
SSP3953934		Indéterminé	
SSP3953933		En arrêt	
SSP3953931		En arrêt	
SSP3953930		En arrêt	
SSP3953929		En arrêt	
SSP3953928		Indéterminé	
SSP3953927		En arrêt	
SSP3953926		En arrêt	
SSP3953925		Indéterminé	
SSP3953924		Indéterminé	
SSP3953923		Indéterminé	
SSP3953922		Indéterminé	
SSP3953921		En arrêt	
SSP3953920		Indéterminé	
SSP3953919		En arrêt	
SSP3953918		En arrêt	
SSP3953917		En arrêt	

Identifiant	Nom établissement	Etat	Activité principale
SSP3953916		En arrêt	
SSP3953915		En arrêt	
SSP3953914		En arrêt	
SSP3953913		En arrêt	
SSP3953912		Indéterminé	
SSP3953911		En arrêt	
SSP3953910		En arrêt	
SSP3953909		En arrêt	
SSP3953908	VISCOSE	En arrêt	
SSP3953907		En arrêt	
SSP3953906		En arrêt	
SSP3953905		En arrêt	
SSP3953904		Indéterminé	
SSP3953903		Indéterminé	
SSP3953902		Indéterminé	
SSP3953901		Indéterminé	
SSP3953900		Indéterminé	
SSP3953899		En arrêt	
SSP3953898		En arrêt	
SSP3953897		En arrêt	
SSP3953896		Indéterminé	
SSP3953894		En arrêt	
SSP3953893		En arrêt	
SSP3953892		En arrêt	
SSP3953891		En arrêt	
SSP3953890		Indéterminé	
SSP3953889		Indéterminé	
SSP3953888	Atelier de mosaïques, ancienne tannerie	Indéterminé	
SSP3953887		En arrêt	
SSP3953886		Indéterminé	
SSP3953885		En arrêt	
SSP3953884		En arrêt	
SSP3953883		Indéterminé	
SSP3953882		En arrêt	
SSP3953881	garage moderne	En arrêt	
SSP3953880	GRAND GARAGE DU VIGAN	En arrêt	
SSP3953879		En arrêt	
SSP3953878		En arrêt	
SSP3953877		En arrêt	
SSP3953874		Indéterminé	
SSP3953851	FLOREAL	Indéterminé	
SSP3953844	garage Peugeot	Indéterminé	
SSP3953843	garage Peugeot	Indéterminé	
SSP3953837		Indéterminé	
SSP3953831		Indéterminé	

Identifiant	Nom établissement	Etat	Activité principale
SSP3953830		Indéterminé	
SSP3953829		Indéterminé	
SSP3953828		Indéterminé	
SSP3953827	garage Vulco	Indéterminé	
SSP3953826		Indéterminé	
SSP3953825		Indéterminé	
SSP3953824	Station Elf des Fontanelles	Indéterminé	
SSP3953823		Indéterminé	
SSP3953822		Indéterminé	
SSP3953821	garage Renault	Indéterminé	
SSP3953820	garage Renault	Indéterminé	
SSP3953819	garage Renault	Indéterminé	
SSP3953818	garage Renault	Indéterminé	
SSP3953817	MAZARS Automobile Renault	Indéterminé	
SSP3953816	ANENTO MATEO garage Renault	Indéterminé	
SSP3953815	garage Renault	Indéterminé	
SSP3953814		Indéterminé	
SSP3953813		Indéterminé	
SSP3953812		Indéterminé	
SSP3953808		Indéterminé	
SSP3953807		Indéterminé	
SSP3953806		Indéterminé	
SSP3953805		Indéterminé	
SSP3953804		Indéterminé	
SSP3953803		Indéterminé	
SSP3953802		Indéterminé	
SSP3953801		Indéterminé	
SSP3953800		Indéterminé	
SSP3953799		Indéterminé	
SSP3953798		Indéterminé	
SSP3953797	garage mercedes	Indéterminé	
SSP3953796		Indéterminé	
SSP3953795	Station Shell	Indéterminé	
SSP3953794		Indéterminé	
SSP3953733	La Viscose	Indéterminé	
SSP3953730		Indéterminé	
SSP3953725		Indéterminé	
SSP3953722		Indéterminé	
SSP3953709		En arrêt	
SSP3953708		Indéterminé	
SSP3953707		Indéterminé	
SSP3953695		En arrêt	
SSP3953693		Indéterminé	
SSP3953691	station service TOTAL	Indéterminé	
SSP3953690		Indéterminé	

Identifiant	Nom établissement	Etat	Activité principale
SSP3953689		Indéterminé	
SSP3953688		Indéterminé	
SSP3953680		En arrêt	
SSP3953677		Indéterminé	
SSP3953675		En arrêt	
SSP3953674		Indéterminé	
SSP3953673		Indéterminé	
SSP3953632		Indéterminé	
SSP3953631		Indéterminé	
SSP3953609		Indéterminé	
SSP3953599		Indéterminé	
SSP3953576	Usine du PELISSIER	Indéterminé	
SSP3953575		Indéterminé	
SSP3953480		En arrêt	
SSP3953479		En arrêt	
SSP3953478		En arrêt	
SSP3953477		En arrêt	
SSP3953476		En arrêt	
SSP3953475		En arrêt	
SSP3953474		En arrêt	
SSP3953473		En arrêt	
SSP3953472		En arrêt	
SSP3953471	Tannerie du Castelveil	En arrêt	
SSP3953469		En arrêt	
SSP3953468		En arrêt	
SSP3953467		En arrêt	
SSP3953466		En arrêt	
SSP3953465		En arrêt	
SSP3953464		En arrêt	
SSP3953463		En arrêt	
SSP3953462		En arrêt	
SSP3953461		En arrêt	
SSP3953460		En arrêt	
SSP3953459		En arrêt	
SSP3953458		En arrêt	
SSP649534	ESSO SAF	En arrêt	
SSP644563	COMPAGNIE MONTAGNE NOIRE	En arrêt	



RÉPUBLIQUE
FRANÇAISE

Liberté
Égalité
Fraternité



QUE FAIRE
EN CAS D'...

Premier risque naturel en France, les
inondations concernent une très grande
majorité des territoires français.

INONDATION ?

Avant une inondation

- **RENSEIGNEZ-VOUS** auprès de la **mairie** sur le type d'inondation qui vous concerne et les mesures de protection (lieux d'hébergement en cas d'évacuation, etc.)
- **FAITES RÉALISER** un **diagnostic** de vulnérabilité de votre maison
- **PRÉPAREZ** votre **kit d'urgence 72 heures** avec les objets et articles essentiels
- **PRÉVOYEZ** les dispositifs de **protection à installer** : sacs de sable, barrières amovibles (batardeaux) et le matériel pour surélever les meubles
- **AMÉNAGEZ** une **zone refuge** à l'étage, avec une ouverture permettant l'évacuation **OU IDENTIFIEZ** un lieu à proximité pour vous réfugier

Quand une inondation est annoncée et que l'eau monte

- **ÉLOIGNEZ-VOUS** des cours d'eau, des berges et des ponts
- **REPORTÉZ** tous vos déplacements, que ce soit à pied ou en voiture
- **N'ALLEZ PAS CHERCHER** vos enfants à l'école ou à la crèche : ils y sont en sécurité
- **INFORMEZ-VOUS** sur les sites Météo-France et Vigicrues
- **INSTALLEZ** les dispositifs de protection, sans vous mettre en danger, et placez en hauteur les produits polluants
- **COUPEZ**, si possible, les réseaux de gaz, d'électricité et de chauffage
- **RÉFUGIEZ-VOUS** dans un bâtiment, en hauteur ou à l'étage, avec le kit d'urgence 72 heures
- **NE DESCENDEZ PAS** dans les sous-sols ou les parkings souterrains

Pendant toute la durée de l'inondation



NE PRENEZ PAS VOTRE VOITURE, 30 cm d'eau suffisent à emporter une voiture



ÉVITEZ DE TÉLÉPHONER afin de laisser les réseaux disponibles pour les secours



RESTEZ À L'ABRI, n'évacuez votre domicile que sur ordre des autorités



RESTEZ À L'ÉCOUTE des consignes des autorités

POUR EN SAVOIR PLUS : georisques.gouv.fr



RÉPUBLIQUE
FRANÇAISE

Liberté
Égalité
Fraternité



QUE FAIRE
EN CAS DE...

Le séisme est le risque naturel majeur potentiellement le plus meurtrier, tant par ses effets directs (chutes d'objets et effondrement de bâtiments) qu'indirects (mouvements de terrain, tsunami, etc.).

SÉISME ?

Avant les secousses, préparez-vous

- **REPÉREZ les endroits où vous protéger :**
loin des fenêtres, sous un meuble solide
- **FIXEZ les appareils et meubles lourds**
pour éviter qu'ils ne soient projetés ou renversés
- **PRÉPAREZ VOTRE KIT D'URGENCE 72H**
avec les objets et articles essentiels
- **FAITES RÉALISER UN DIAGNOSTIC de vulnérabilité** de votre bâtiment



Pendant les secousses

- **ABRITEZ-VOUS PRÈS D'UN MUR**, d'une structure porteuse ou sous des meubles solides
- **ELOIGNEZ-VOUS DES FENÊTRES** pour éviter les bris de verre
- Si vous êtes en rez-de-chaussée ou à proximité d'une sortie, **ÉLOIGNEZ-VOUS DU BÂTIMENT**
- **NE RESTEZ PAS PRÈS DES LIGNES ÉLECTRIQUES** ou d'ouvrages qui pourraient s'effondrer (ponts, corniches, ...)
- **EN VOITURE, NE SORTEZ PAS** et arrêtez-vous à distance des bâtiments
- **RESTEZ ATTENTIF :** après une première secousse, il peut y avoir des répliques



Après les secousses



SORTEZ DU BÂTIMENT, évacuez par les escaliers et éloignez-vous de ce qui pourrait s'effondrer



ELOIGNEZ-VOUS DES CÔTES et rejoignez les hauteurs : un séisme peut provoquer un tsunami



ÉVITEZ DE TÉLÉPHONER afin de laisser les réseaux disponibles pour les secours



RESTEZ À L'ÉCOUTE des consignes des autorités

POUR EN SAVOIR PLUS : georisques.gouv.fr



RÉPUBLIQUE
FRANÇAISE

Liberté
Égalité
Fraternité



QUE FAIRE
EN CAS D'...

Un accident industriel peut exposer la population et l'environnement à des effets thermiques, toxiques ou de surpression, jusqu'à plusieurs dizaines de kilomètres du lieu de l'accident.

ACCIDENT INDUSTRIEL ?

Si vous vivez dans une zone à risques industriels majeurs

- **DEMANDEZ À VOTRE MAIRIE** les brochures d'information éditées par l'industriel en lien avec la **préfecture** : elles informent sur les signaux d'alerte et indiquent la conduite à tenir

- **IDENTIFIEZ LE SIGNAL NATIONAL D'ALERTE** pour le reconnaître en cas d'événement

- **PRÉPAREZ VOTRE KIT D'URGENCE 72h** et munissez-vous de gros scotch

Alerte



Fin d'alerte



En cas d'accident industriel, dès que vous entendez le signal sonore d'alerte

- **METTEZ-VOUS À L'ABRI** dans un bâtiment en dur, fermez portes et fenêtres
- **CALFEUTREZ AVEC LE GROS SCOTCH LES OUVERTURES ET LES AÉRATIONS**, arrêtez la ventilation et la climatisation
- **SI VOUS ÊTES DANS VOTRE VÉHICULE**, gagnez un bâtiment le plus rapidement possible
- **N'ALLEZ PAS CHERCHER VOS ENFANTS**, ils sont pris en charge par les équipes pédagogiques ou les secours

- **ELOIGNEZ-VOUS DES FENÊTRES** afin de vous protéger des éclats de verre éventuels

- **EN CAS DE GÊNE RESPIRATOIRE** respirez à travers un linge humide



Jusqu'à la fin de l'alerte



RESTEZ À L'ÉCOUTE
des consignes des autorités



ÉVITEZ DE TÉLÉPHONER
afin de laisser les réseaux disponibles pour les secours



RESTEZ À L'ABRI,
n'évacuez votre domicile que sur ordre des autorités



NE FUMEZ PAS,
évitiez toute flamme ou étincelle