

GÉORISQUES

Rapport de risques

 **Commune recherchée :**

95100 Argenteuil

Ce rapport de risques est délivré à titre informatif.
Il a pour but de vous montrer une vision simplifiée des risques naturels et technologiques situés près de chez vous.

Vous pouvez consulter nos conditions d'utilisation sur :
georisques.gouv.fr/cgu

6 Risques naturels identifiés :



INONDATION

EI sur ma commune :

EXISTANT



REMONTÉE DE NAPPE

EI sur ma commune :

EXISTANT



SÉISME

EI sur ma commune :

FAIBLE



MOUVEMENTS DE TERRAIN

EI sur ma commune :

EXISTANT



RETRAIT GONFLEMENT DES
ARGILES

EI sur ma commune :

IMPORTANT



RADON

EI sur ma commune :

FAIBLE

3 Risques technologiques identifiés :



INSTALLATIONS INDUSTRIELLES
CLASSÉES (ICPE)

EI sur ma commune :

CONCERNÉ



CANALISATIONS DE TRANSPORT
DE MATIÈRES DANGEREUSES

EI sur ma commune :

CONCERNÉ



POLLUTION DES SOLS

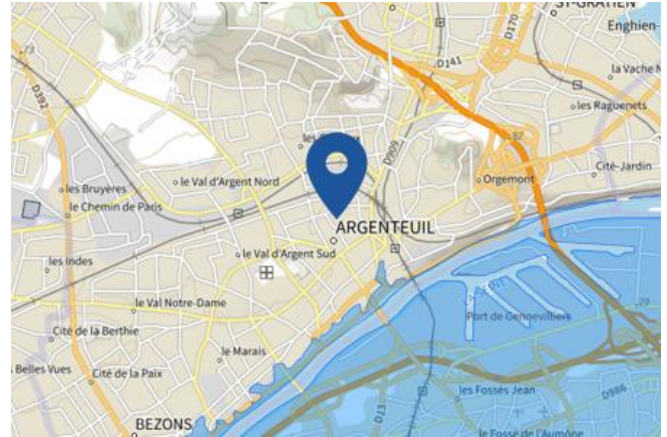
EI sur ma commune :

CONCERNÉ

Risque d'inondation sur Argenteuil

 Risque sur la commune **EXISTANT**

L'inondation est une submersion, rapide ou lente, d'une zone habituellement hors de l'eau.



 Zone à risque entraînant une servitude d'utilité publique

Informations détaillées :



PPRN : PPRI Seine Aval

Le plan de prévention des risques naturels (PPRN) de type Inondation nommé PPRI Seine Aval a été approuvé sur votre commune.

Date de prescription : 17/02/2000

Date d'approbation : 26/06/2002

Le PPR couvre les aléas suivant :

Inondation

[Par une crue à débordement lent de cours d'eau](#)

Le plan de prévention des risques est un document réalisé par l'État qui interdit de construire dans les zones les plus exposées et encadre les constructions dans les autres zones exposées.

Pour avoir tous les détails sur votre PPR, vous pouvez consulter le site de votre préfecture.



TRI : TRI Métropole Francilienne

Un territoire à risque important d'inondation (TRI) est une zone où les enjeux potentiellement exposés aux inondations sont les plus importants. L'identifiant de votre TRI est : 93DRIEE_IF20140001



AZI : La Seine

L'atlas des zones inondables (AZI) vise à faciliter la connaissance des risques d'inondations par les collectivités territoriales, les services de l'État et le public.

Risque d'inondation sur Argenteuil



PAPI : PAPI Seine et Marne Francilienne

Votre commune bénéficie d'un programme d'actions de prévention des inondations (PAPI) dont l'identifiant est 95DRIEE_IF20190001.

Il couvre les aléas et sous aléas :

[Inondation](#)

[Par une crue à débordement lent de cours d'eau](#)

Ce programme vise à réduire les conséquences des inondations sur les personnes et les biens. Un PAPI peut ouvrir droit à des subventions au profit des habitants et les petites entreprises, pour les aides à réaliser des travaux de réduction de la vulnérabilité de leur habitation ou de leur bâtiment.



DDRM : DDRM95

Dans son Dossier Départemental des Risques Majeurs (DDRM), la préfecture a classé votre commune à risque pour les aléas et sous aléas :

[Inondation](#)

22 inondations classées en catastrophe naturelle dans ma commune :

Une CATNAT est une Catastrophe Naturelle, liée à un phénomène ou conjonction de phénomènes dont les effets sont particulièrement dommageables. Lorsqu'une catastrophe naturelle frappe un territoire, on dit que "le territoire est en état de catastrophe naturelle".

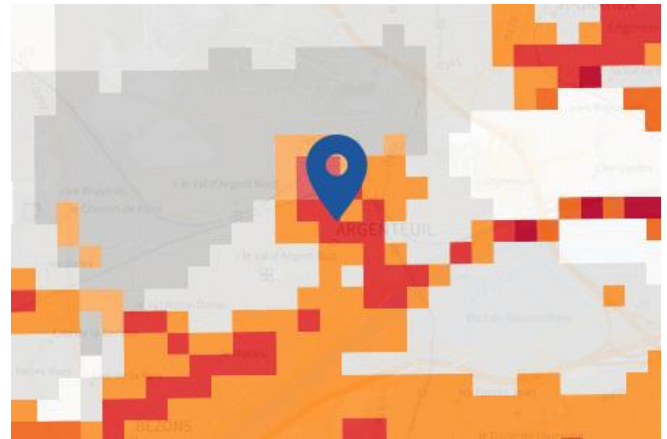
Code NOR	Libellé	Début le	Sur le journal officiel du
INTE2430293A	Inondations et/ou Coulées de Boue	08/10/2024	02/12/2024
IOME2304949A	Inondations et/ou Coulées de Boue	16/08/2022	15/03/2023
INTE2121339A	Inondations et/ou Coulées de Boue	04/06/2021	20/07/2021
INTE1826529A	Inondations et/ou Coulées de Boue	11/06/2018	03/11/2018
INTE1804348A	Inondations et/ou Coulées de Boue	15/01/2018	15/02/2018
INTE1616446A	Inondations et/ou Coulées de Boue	28/05/2016	16/06/2016
INTE0100760A	Inondations et/ou Coulées de Boue	26/07/2001	18/01/2002
INTE0000591A	Inondations et/ou Coulées de Boue	02/07/2000	15/11/2000
INTE0000626A	Inondations et/ou Coulées de Boue	11/05/2000	22/11/2000
INTE0000626A	Inondations et/ou Coulées de Boue	07/05/2000	22/11/2000
INTE9900627A	Mouvement de Terrain	25/12/1999	30/12/1999
INTE9900444A	Inondations et/ou Coulées de Boue	30/05/1999	20/10/1999
INTE9800067A	Inondations et/ou Coulées de Boue	05/08/1997	28/03/1998
INTE9500699A	Inondations et/ou Coulées de Boue	01/07/1995	07/01/1996
INTE9500070A	Inondations et/ou Coulées de Boue	17/01/1995	08/02/1995
INTE9500169A	Inondations et/ou Coulées de Boue	19/07/1994	06/05/1995
INTE9200405A	Inondations et/ou Coulées de Boue	31/05/1992	23/08/1992
INTE9200405A	Inondations et/ou Coulées de Boue	28/05/1992	23/08/1992
INTE9200405A	Inondations et/ou Coulées de Boue	25/05/1992	23/08/1992
NOR19831005	Inondations et/ou Coulées de Boue	05/07/1983	08/10/1983
NOR19830803	Inondations et/ou Coulées de Boue	22/06/1983	05/08/1983
NOR19840716	Inondations et/ou Coulées de Boue	05/05/1983	10/08/1984

Risque de remontées de nappe sur Argenteuil

Risque sur la commune **EXISTANT**

Une inondation par remontée de nappe se produit lorsque la nappe phréatique (le réservoir d'eau souterrain) sature le sol et remonte à la surface, souvent après des pluies prolongées ou des crues.

Les remontées de nappes peuvent provoquer l'inondation de caves et engendrer l'endommagement du bâti, notamment du fait d'infiltrations dans les murs. A long terme, des infiltrations dans les murs peuvent désagréger les mortiers. Il faut être très prudent lors des opérations de pompage lorsque des caves ont été inondées afin de ne pas fragiliser les murs à cause d'une différence de pression exercée par l'eau.



	Zones potentiellement sujettes aux débordements de nappe fiabilité FORTE		Zones potentiellement sujettes aux inondations de cave fiabilité FORTE		Pas de débordement de nappe ni d'inondations de cave fiabilité FORTE
	Zones potentiellement sujettes aux débordements de nappe fiabilité MOYENNE		Zones potentiellement sujettes aux inondations de cave fiabilité MOYENNE		Pas de débordement de nappe ni d'inondations de cave fiabilité MOYENNE
	Zones potentiellement sujettes aux débordements de nappe fiabilité FAIBLE		Zones potentiellement sujettes aux inondations de cave fiabilité FAIBLE		Pas de débordement de nappe ni d'inondations de cave fiabilité FAIBLE
	Zones potentiellement sujettes aux débordements de nappe fiabilité INCONNUE		Zones potentiellement sujettes aux inondations de cave fiabilité INCONNUE		Pas de débordement de nappe ni d'inondations de cave fiabilité INCONNUE

Informations détaillées :



REMONTÉE DE NAPPES :

Votre niveau d'exposition aux remontées de nappes est : Zones potentiellement sujettes aux débordements de nappe.

L'indication de fiabilité associé à votre zone est : FORTE



PAPI : PAPI Seine et Marne Francilienne

Votre commune bénéficie d'un programme d'actions de prévention des inondations (PAPI) dont l'identifiant est 95DRIEE_IF20190001.

Il couvre les aléas et sous aléas :

Inondation

[Par une crue à débordement lent de cours d'eau](#)

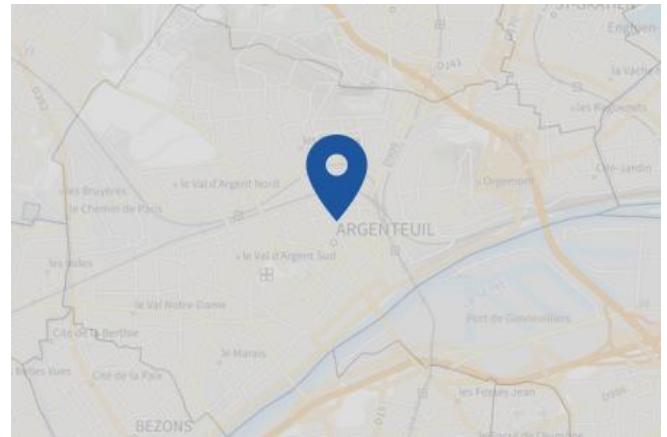
Ce programme vise à réduire les conséquences des inondations sur les personnes et les biens. Un PAPI peut ouvrir droit à des subventions au profit des habitants et les petites entreprises, pour les aides à réaliser des travaux de réduction de la vulnérabilité de leur habitation ou de leur bâtiment.

Risque de séisme sur Argenteuil

Risque sur la commune **FAIBLE**

Les tremblements de terre naissent généralement dans les profondeurs de l'écorce terrestre et causent des secousses plus ou moins violentes à la surface du sol. Généralement engendrés par la reprise d'un mouvement tectonique le long d'une faille, ils peuvent avoir pour conséquence d'autres phénomènes : mouvements de terrain, raz de marée, liquéfaction des sols (perte de portance), effet hydrologique.

Certains sites, en fonction de leur relief et de la nature du sol, peuvent amplifier les mouvements créés par le séisme. On parle alors d'effet de site. On caractérise un séisme par sa magnitude (énergie libérée) et son intensité (effets observés ou ressentis par l'homme, ampleurs des dégâts aux constructions).



Informations détaillées :



SÉISME : Échelle réglementaire et obligations associées

Sur l'échelle réglementaire, à votre adresse, le risque sismique est de 1/5.

Pour votre sécurité, à partir d'un risque de niveau 2, des obligations en cas de travaux ou de construction sont liées à prévenir votre risque sismique. Vous pouvez les consulter sur cette fiche.

Risque de mouvements de terrain sur Argenteuil

Risque sur la commune **EXISTANT**

Les mouvements de terrain regroupent un ensemble de déplacements, plus ou moins brutaux, du sol ou du sous-sol.

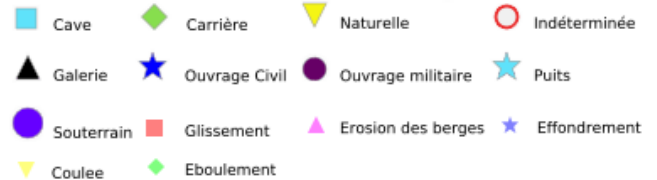
Les volumes en jeu peuvent aller de quelques mètres cubes à plusieurs millions de mètres cubes.

Les déplacements peuvent être lents (quelques millimètres par an) à très rapides (quelques centaines de mètres par jour).

Généralement, les mouvements de terrain mobilisant un volume important sont peu rapides. Ces phénomènes sont souvent très destructeurs, car les aménagements humains y sont très sensibles et les dommages aux biens sont considérables et souvent irréversibles.

Pour les départements 78, 91, 95 ainsi que Paris-Petite couronne les données cavités ne sont pas présentées sur le portail Géorisques. Nous vous invitons, si vous souhaitez plus d'information pour ces zones géographiques, à consulter les sites suivants :

- Paris petite couronne : <https://www.paris.fr/pages/tout-savoir-sur-les-sous-sols-2317/>
- Départements 78,91,95 : www.igc-versailles.fr/



Informations détaillées :



PPRN : PPR Argenteuil retrait gonflement des argiles

Le plan de prévention des risques naturels (PPRN) de type Mouvements de terrain nommé PPR Argenteuil retrait gonflement des argiles a été approuvé sur votre commune.

Date de prescription : 27/12/2012

Date d'approbation : 24/02/2014

Le PPR couvre les aléas suivant :

- Mouvement de terrain
- Glissement de terrain
- Tassements différentiels

Le plan de prévention des risques est un document réalisé par l'État qui interdit de construire dans les zones les plus exposées et encadre les constructions dans les autres zones exposées.

Pour avoir tous les détails sur votre PPR, vous pouvez consulter le site de votre préfecture.



PPRN : PPR Argenteuil carrières souterraines Gypse Remblais

Le plan de prévention des risques naturels (PPRN) de type Mouvements de terrain nommé PPR Argenteuil carrières souterraines Gypse Remblais a été approuvé sur votre commune.

Date de prescription : 27/12/2012

Date d'approbation : 24/02/2014

Le PPR couvre les aléas suivant :

- Mouvement de terrain
- Affaissements et effondrements d'origine anthropique (anciennes carrières souterraines, hors mines)

Le plan de prévention des risques est un document réalisé par l'État qui interdit de construire dans les zones les plus exposées et encadre les constructions dans les autres zones exposées.

Pour avoir tous les détails sur votre PPR, vous pouvez consulter le site de votre préfecture.

Risque de mouvements de terrain sur Argenteuil



DDRM : DDRM95

Dans son Dossier Départemental des Risques Majeurs (DDRM), la préfecture a classé votre commune à risque pour les aléas et sous aléas :

Mouvement de terrain
Tassements différentiels

3 Mouvements de terrain classés en catastrophe naturelle dans ma commune :

Une CATNAT est une Catastrophe Naturelle, liée à un phénomène ou conjonction de phénomènes dont les effets sont particulièrement dommageables. Lorsqu'une catastrophe naturelle frappe un territoire, on dit que "le territoire est en état de catastrophe naturelle".

Code NOR	Libellé	Début le	Sur le journal officiel du
IOCE0800746A	Mouvement de Terrain	06/02/2005	13/01/2008
INTE0600186A	Mouvement de Terrain	01/07/2001	22/04/2006
INTE9900627A	Mouvement de Terrain	25/12/1999	30/12/1999

Risque de retrait gonflement des argiles sur Argenteuil

 Risque sur la commune **IMPORTANT**

Les sols qui contiennent de l'argile gonflent en présence d'eau (saison des pluies) et se tassent en saison sèche. Ces mouvements de gonflement et de rétraction du sol peuvent endommager les bâtiments (fissuration). Les maisons individuelles qui n'ont pas été conçues pour résister aux mouvements des sols argileux peuvent être significativement endommagées. C'est pourquoi le phénomène de retrait et de gonflement des argiles est considéré comme un risque naturel. Le changement climatique, avec l'aggravation des périodes de sécheresse, augmente ce risque.



Informations détaillées :



RGA : Échelle réglementaire et obligations associées

Sur l'échelle réglementaire, à votre adresse, le risque de gonflement des argiles est de 2/3. Pour votre sécurité, des obligations en cas de travaux ou de construction sont liées à prévenir le risque.

5 sécheresses classées en catastrophe naturelle dans ma commune :

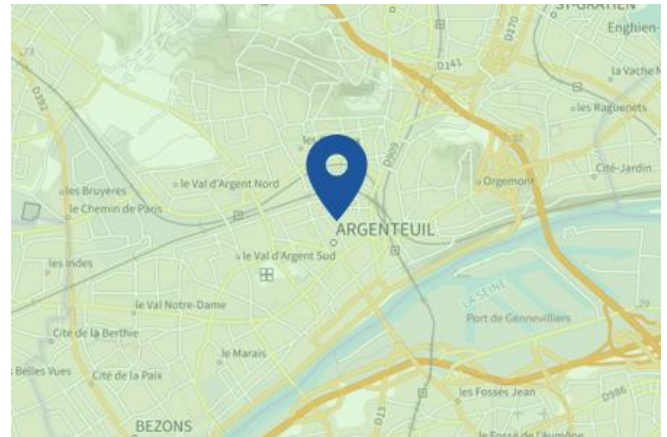
Une CATNAT est une Catastrophe Naturelle, liée à un phénomène ou conjonction de phénomènes dont les effets sont particulièrement dommageables. Lorsqu'une catastrophe naturelle frappe un territoire, on dit que "le territoire est en état de catastrophe naturelle".

Code NOR	Libellé	Début le	Sur le journal officiel du
INTE2118485A	Sécheresse	01/07/2020	09/07/2021
INTE1920338A	Sécheresse	01/07/2018	09/08/2019
INTE0000771A	Sécheresse	01/02/1997	29/12/2000
INTE9700484A	Sécheresse	01/01/1991	16/11/1997
INTE9100268A	Sécheresse	01/06/1989	19/07/1991

Risque radon sur Argenteuil

Risque sur la commune FAIBLE

Le radon est un gaz radioactif naturel. Il est présent dans le sol, l'air et l'eau. Il présente principalement un risque sanitaire pour l'homme lorsqu'il s'accumule dans les bâtiments.



Informations détaillées :



RADON : Potentiel radon faible : recommandations et obligations

Sur l'échelle réglementaire dans votre commune, le potentiel radon est de **1/3**.

Pour votre sécurité, lorsque le potentiel radon est élevé (niveau 3), il existe des recommandations et une obligation d'informer les acquéreurs ou locataires. Vous pouvez les consulter sur cette fiche.

Risque lié aux installations industrielles classées (ICPE) sur Argenteuil

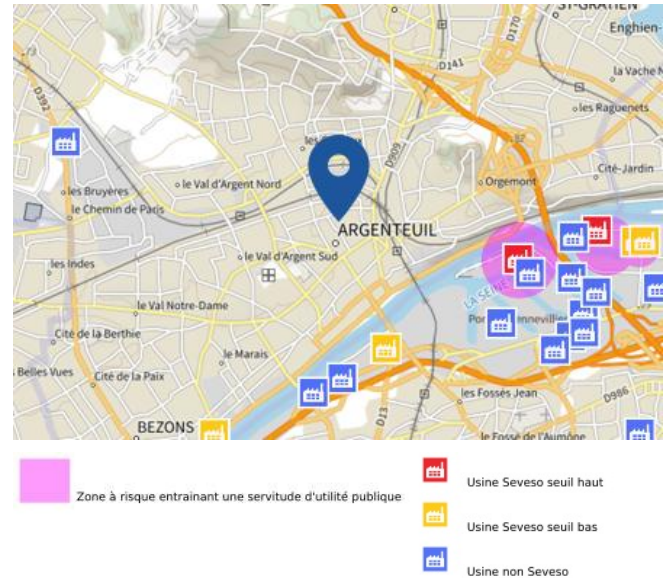
Risque sur la commune **CONCERNÉ**

Les installations classées pour la protection de l'environnement (ICPE) sont les exploitations industrielles ou agricoles susceptibles de créer des risques ou de provoquer des pollutions ou nuisances, notamment pour la sécurité et la santé des riverains.

Les établissements Seveso stockent ou manipulent des quantités importantes de substances et mélanges dangereux.

Les établissements Seveso seuil haut stockent plus de substances et mélanges dangereux que les établissements Seveso seuil bas.

Les établissements relevant des rubriques 4XXX sont des établissements qui stockent ou manipulent des substances et mélanges dangereux et sont autorisés ou enregistrés pour cette activité.



Informations détaillées :



PPRT : TOTAL

Le plan de prévention des risques technologiques (PPRT) nommé TOTAL a été approuvé sur votre commune.

Date de prescription : 29/04/2010

Date d'approbation : 11/04/2013

Le PPRT couvre les aléas suivant:

[Risque industriel](#)

[Effet thermique](#)

[Effet de surpression](#)

Le plan de prévention des risques est un document réalisé par l'État qui interdit de construire dans les zones les plus exposées et encadre les constructions dans les autres zones exposées.

Pour avoir tous les détails sur votre PPR, vous pouvez consulter le site de votre préfecture.

2 entreprise(s) SEVESO seuil haut sur la commune

Nom de l'établissement	Statut SEVESO
SOCIÉTÉ DE GESTION DE PRODUITS PÉTROLIERS (SOGEP)	Seveso seuil haut
TOTAL ENERGIES MARKETING FRANCE	Seveso seuil haut

Risque lié aux installations industrielles classées (ICPE) sur Argenteuil

4 entreprise(s) SEVESO seuil bas sur la commune

Nom de l'établissement	Statut SEVESO
PROTEC INDUSTRIE	Seveso seuil bas
SAFRAN AIRCRAFT ENGINES	Seveso seuil bas
TRAPIL	Seveso seuil bas
SUEZ RR IWS SOLUTIONS	Seveso seuil bas

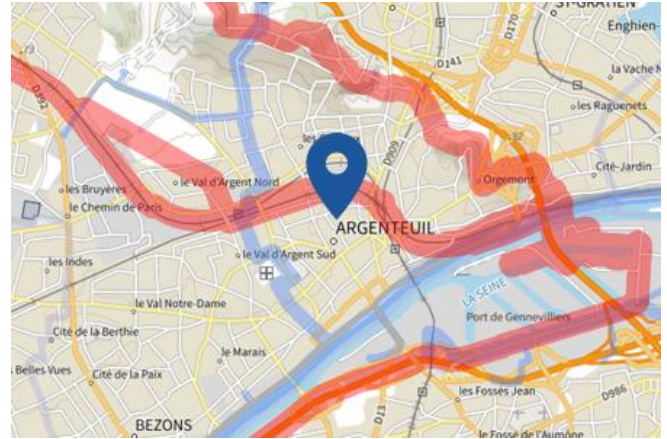
2 installation(s) classée(s) non SEVESO manipulant des substances et mélanges dangereux sur la commune

Nom de l'établissement	Statut SEVESO
SUEZ RV ENERGIE	Non Seveso
STEG	Non Seveso

Canalisations de transport de matières dangereuses sur Argenteuil

 Risque sur la commune **CONCERNÉ**

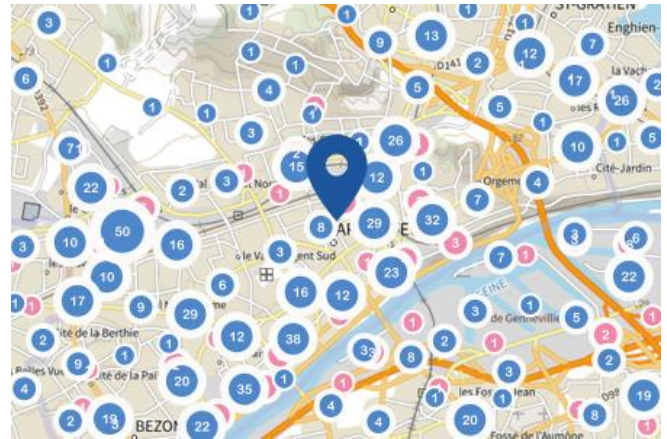
Les canalisations sont fixes et protégées. En général, elles sont enterrées à au moins 80 cm de profondeur. Les canalisations sont utilisées pour le transport sur grandes distances du gaz naturel (gazoducs), des hydrocarbures liquides ou liquéfiés (oléoducs, pipelines), de certains produits chimiques (éthylène, propylène...) et de la saumure (saumoduc).



Risque de pollution des sols sur Argenteuil

Risque sur la commune **CONCERNÉ**

Un site pollué est un site qui, du fait d'anciens dépôts de déchets ou d'infiltration de substances polluantes, présente une pollution susceptible de provoquer une nuisance ou un risque pérenne pour les personnes ou l'environnement.



Informations détaillées :



SIS :

Votre commune contient un secteur d'information sur les sols (SIS) pouvant occasionner des obligations et des restrictions d'usage.
Renseignez vous auprès de votre mairie.



SUP :

Votre commune contient un sol pollué occasionnant des obligations et des restrictions d'usage.
Renseignez vous auprès de votre mairie.

Liste des sites pollués ou potentiellement pollués recensés dans un rayon de 250m en annexe 1.

Liste des anciens sites industriels ou activités de service recensés dans un rayon de 500m en annexe 2.

Annexe 1 : Liste des sites pollués ou potentiellement pollués recensés dans un rayon de 250m

Les tableaux ci-dessous répertorient les sites pollués ou potentiellement pollués ainsi que les anciens sites industriels ou activités de service (base de données CASIAS) sur votre commune.

50 sites pollués ou potentiellement pollués à moins de 250m

Identifiant	Nom établissement	Statut instruction
SSP000970501	Givaudan Roure	En cours
SSP000897001	SFBT	En cours
SSP000958701	Ancien site Cables PIRELLI	En cours
SSP001033801	HOLMAERT SRC - HENRI BARBUSSE	En cours
SSP040044301	MOUROT (ex WALL COLMONOY)	En cours
SSP61391501	Cessation SOVERINI	Clôturée
SSP61394601	Cessation PROTEC-FEU	Clôturée
SSP61166501	ROUX	Clôturée
SSP61412301	Cessation AUBOIROUX	Clôturée
SSP000318201	BP France	Clôturée
SSP000348801	FIEULAINE	Clôturée
SSP040056801	OCP Répartition Cessation	Clôturée
SSP040052801	TSMP Cessation	Clôturée
SSP040062601	SCI HOLAND Cessation JOUAS	Clôturée
SSP040040801	BERNAR	Clôturée
SSP62540801	cessation d'activité totale	Clôturée
SSP040041101	COLLECTES VALORISATION ENERGIE DECHETS - COVED	Clôturée
SSP61427501	RFA PARIS NORD (EX : RENAULT)	Clôturée
SSP61263501	Cessation Partielle - Changement combustible chaufferie	En cours
SSP408571201	TOTAL RAFFINAGE MARKETING	Clôturée
SSP040052601	Centre Technique Municipal Cessation	En cours
SSP61169301	Cessation d'activité LABORATOIRES BIOLOGIQUES DE L'ILE DE FRANCE	Clôturée
SSP040044801	SESEM Cessation	Clôturée
SSP000728801	COLSON RECYCLAGE	En cours
SSP000318601	ETNA	Clôturée
SSP040052901	WRM Cessation d'activité	Clôturée
SSP61168701	Cessation CLINIQUE HELOISE	Clôturée
SSP040057601	MOB'OCCASE Activité illicite	Clôturée
SSP61469801	ESSO SAF (route de Corneilles)	Clôturée
SSP000318501	Garage Malo	Clôturée
SSP61164701	Cessation VACHER	Clôturée
SSP040044901	SOLVUREP Cessation	Clôturée
SSP61167701	LES FILS D'ANTOINE MEYNIAL	Clôturée

Identifiant	Nom établissement	Statut instruction
SSP408655901	PRYSMIAN (ex PIRELLI)	Clôturée
SSP040044501	PIONEER	Clôturée
SSP61162601	MICROSURFACES	Clôturée
SSP61169801	Cessation RAKON	Clôturée
SSP000896901	DASSAULT AVIATION	En cours
SSP61169701	CASSAN	Clôturée
SSP040052801	TSMP Cessation	Clôturée
SSP61164801	VERNOL SPA	Clôturée
SSP419674701	Fuite canalisation	En cours
SSP419674701	Fuite canalisation	En cours
SSP040044601	RM Distribution Cessation	Clôturée
SSP040057501	KM IMPRESSION Cessation	Clôturée
SSP040041601	FRANCE TELECOM Cessation	Clôturée
SSP61887501	PROSERVE DASRI (ex TRADEHOS)	En cours
SSP61267801	Cessation HANDI TERRE	Clôturée
SSP040041001	BROCHURE SERVICE	Clôturée
SSP61167601	METAL MEUBLES	Clôturée

Annexe 2 : Liste des anciens sites industriels ou activités de service recensés dans un rayon de 500m

524 anciens sites industriels ou activités de service à moins de 500m

Identifiant	Nom établissement	Etat	Activité principale
SSP4115084	SFBT (SEMPERTRANS)	En arrêt	
SSP4114567	DASSAULT AVIATION	En arrêt	
SSP4086834	CTM-Centre Technique Municipal	En arrêt	
SSP4086777	ELECTROTHERMIQUE	En arrêt	
SSP4086559	PRYSMIAN (ex PIRELLI)	En arrêt	
SSP4085712	TOTAL RAFFINAGE MARKETING	En arrêt	
SSP3901315		Indéterminé	
SSP3901314		En arrêt	
SSP3899868		En arrêt	
SSP3899867	O.P.I.H.L.M Argenteuil Bezons (Office	Indéterminé	
SSP3899866	SNCF	Indéterminé	
SSP3899865		En arrêt	
SSP3899864		En arrêt	
SSP3899863		Indéterminé	
SSP3899862		En arrêt	
SSP3899861		En arrêt	
SSP3899860		En arrêt	
SSP3899859		En arrêt	
SSP3899858		Indéterminé	
SSP3899844	Fonderies de métaux non ferreux	Indéterminé	
SSP3899843	Fabrication de peintures et vernis	Indéterminé	
SSP3899842	Fonderie de fonte malléable	En arrêt	
SSP3899841	Station-service	Indéterminé	
SSP3899840	Matières plastiques	Indéterminé	
SSP3899839	Fonderies de métaux non ferreux	Indéterminé	
SSP3899838	Matières plastiques	En arrêt	
SSP3899837	Fabrication de peintures et vernis	En arrêt	
SSP3899836	Matières plastiques	En arrêt	
SSP3899835	Grossiste en produits chimiques	Indéterminé	
SSP3899834	Station-service	En arrêt	
SSP3899833	Talons et Semelles	En arrêt	
SSP3899832	Atelier de construction de machines	Indéterminé	
SSP3899831	Fonderie d'acier	Indéterminé	
SSP3899830		Indéterminé	
SSP3899829		Indéterminé	
SSP3899828		En arrêt	
SSP3899827		Indéterminé	
SSP3899826		En arrêt	

Identifiant	Nom établissement	Etat	Activité principale
SSP3899825		Indéterminé	
SSP3899824		Indéterminé	
SSP3899823		Indéterminé	
SSP3899822		Indéterminé	
SSP3899821		Indéterminé	
SSP3899820	Garage	En arrêt	
SSP3899819		En arrêt	
SSP3899818		Indéterminé	
SSP3899817		En arrêt	
SSP3899816		En arrêt	
SSP3899815		En arrêt	
SSP3899814	Pressing	Indéterminé	
SSP3899813		En arrêt	
SSP3899812		En arrêt	
SSP3899811	Station service	Indéterminé	
SSP3899810		Indéterminé	
SSP3899809		En arrêt	
SSP3899808	Nitruvid	Indéterminé	
SSP3899807		Indéterminé	
SSP3899806		En arrêt	
SSP3899805		En arrêt	
SSP3899804		En arrêt	
SSP3899803		En arrêt	
SSP3899802		En arrêt	
SSP3899801		En arrêt	
SSP3899800		Indéterminé	
SSP3899799		Indéterminé	
SSP3899798		En arrêt	
SSP3899797		Indéterminé	
SSP3899796		En arrêt	
SSP3899795	Station service	Indéterminé	
SSP3899794		Indéterminé	
SSP3899793	Station service	Indéterminé	
SSP3899792	Carrosserie	Indéterminé	
SSP3899791	Carrosserie	En arrêt	
SSP3899790	Carrosserie	Indéterminé	
SSP3899789		En arrêt	
SSP3899788		En arrêt	
SSP3899787		En arrêt	
SSP3899786		En arrêt	
SSP3899785		En arrêt	
SSP3899784	VENTANA MECAWELD ARGENTEUIL	En activité	Fabrication de structures métalliques et de parties
SSP3899783		Indéterminé	
SSP3899782		En arrêt	
SSP3899781	Yoplait	Indéterminé	

Identifiant	Nom établissement	Etat	Activité principale
SSP3899780		En arrêt	
SSP3899779		En arrêt	
SSP3899778		Indéterminé	
SSP3899777		Indéterminé	
SSP3899776		Indéterminé	
SSP3899775		En arrêt	
SSP3899774		En arrêt	
SSP3899773	Station service	En arrêt	
SSP3899772	Relais "Alsace-Lorraine"	Indéterminé	
SSP3899771		En arrêt	
SSP3899770		Indéterminé	
SSP3899769		Indéterminé	
SSP3899768	Garage	Indéterminé	
SSP3899767		En arrêt	
SSP3899766		En arrêt	
SSP3899765		En arrêt	
SSP3899764		Indéterminé	
SSP3899763	Relais de Jolival - Station service	Indéterminé	
SSP3899762		En arrêt	
SSP3899761		En arrêt	
SSP3899760		En arrêt	
SSP3899759		Indéterminé	
SSP3899758		En arrêt	
SSP3899757		En arrêt	
SSP3899756	Pressing	En arrêt	
SSP3899755		En arrêt	
SSP3899754	Garage	En arrêt	
SSP3899753	Station service	Indéterminé	
SSP3899752		En arrêt	
SSP3899751		En arrêt	
SSP3899750		Indéterminé	
SSP3899749	Station service	Indéterminé	
SSP3899748		En arrêt	
SSP3899747		En arrêt	
SSP3899746		Indéterminé	
SSP3899745		En arrêt	
SSP3899744	Station service	En arrêt	
SSP3899743	Station service	En arrêt	
SSP3899742		En arrêt	
SSP3899741		Indéterminé	
SSP3899740		En arrêt	
SSP3899739		En arrêt	
SSP3899738		En arrêt	
SSP3899737		En arrêt	
SSP3899736		Indéterminé	

Identifiant	Nom établissement	Etat	Activité principale
SSP3899735		En arrêt	
SSP3899734	Déchetterie	Indéterminé	
SSP3899733		En arrêt	
SSP3899732		Indéterminé	
SSP3899731		En arrêt	
SSP3899730		Indéterminé	
SSP3899729		Indéterminé	
SSP3899728	Station service	Indéterminé	
SSP3899727	Relais du Perreux (Station service)	Indéterminé	
SSP3899726	Station service	Indéterminé	
SSP3899725		Indéterminé	
SSP3899724		En arrêt	
SSP3899723	Garage	Indéterminé	
SSP3899722		En arrêt	
SSP3899721		En arrêt	
SSP3899720		Indéterminé	
SSP3899719	Station service	En arrêt	
SSP3899718	Garage	En arrêt	
SSP3899717	Atelier de soudure	Indéterminé	
SSP3899716	Garage	En arrêt	
SSP3899715	Garage	En arrêt	
SSP3899714	Garage	En arrêt	
SSP3899713		Indéterminé	
SSP3899712	Garage	Indéterminé	
SSP3899711	Garage	En arrêt	
SSP3899710	Garage	En arrêt	
SSP3899709	Garage	Indéterminé	
SSP3899708	Garage	Indéterminé	
SSP3899707	Garage	Indéterminé	
SSP3899706	Garage - Station service	Indéterminé	
SSP3899705	Garage	Indéterminé	
SSP3899704	Garage	En arrêt	
SSP3899703	Carrosserie	Indéterminé	
SSP3899702	Garage	Indéterminé	
SSP3899701		Indéterminé	
SSP3899700	Laverie	En arrêt	
SSP3899699		Indéterminé	
SSP3899698		Indéterminé	
SSP3899697	Station service	Indéterminé	
SSP3899696		En arrêt	
SSP3899695		En arrêt	
SSP3899694	Auto-marché	Indéterminé	
SSP3899693	Garage	En arrêt	
SSP3899692		En arrêt	
SSP3899691	Garage	Indéterminé	

Identifiant	Nom établissement	Etat	Activité principale
SSP3899690	Station service	En arrêt	
SSP3899689		Indéterminé	
SSP3899688		Indéterminé	
SSP3899687		Indéterminé	
SSP3899686	Garage	Indéterminé	
SSP3899685	Fabrique de bougies	Indéterminé	
SSP3899684		En arrêt	
SSP3899683		En arrêt	
SSP3899682		Indéterminé	
SSP3899681		Indéterminé	
SSP3899680		En arrêt	
SSP3899679		En arrêt	
SSP3899678		En arrêt	
SSP3899677	Carrosserie	Indéterminé	
SSP3899676		En arrêt	
SSP3899675		En arrêt	
SSP3899674		En arrêt	
SSP3899673		En arrêt	
SSP3899672		En arrêt	
SSP3899671	Mécanique et outillage de précision	Indéterminé	
SSP3899670	Imprimerie	Indéterminé	
SSP3899669	Laboratoires Nega Color	Indéterminé	
SSP3899668		En arrêt	
SSP3899667		Indéterminé	
SSP3899666	Carrosserie	Indéterminé	
SSP3899665	Station service	En arrêt	
SSP3899664	Garage	Indéterminé	
SSP3899663		En arrêt	
SSP3899662		Indéterminé	
SSP3899661		En arrêt	
SSP3899660		Indéterminé	
SSP3899659		Indéterminé	
SSP3899658		En arrêt	
SSP3899657		En arrêt	
SSP3899656		En arrêt	
SSP3899655		En arrêt	
SSP3899654	Garage	En arrêt	
SSP3899653		Indéterminé	
SSP3899652	Garage	En arrêt	
SSP3899651	Garage	En arrêt	
SSP3899650	Garage	En arrêt	
SSP3899649		Indéterminé	
SSP3899648		Indéterminé	
SSP3899647		En arrêt	
SSP3899646		Indéterminé	

Identifiant	Nom établissement	Etat	Activité principale
SSP3899645		En arrêt	
SSP3899644	Pressing	En arrêt	
SSP3899643		En arrêt	
SSP3899642	Miroiterie	Indéterminé	
SSP3899641	Station service	Indéterminé	
SSP3899640	Station service	Indéterminé	
SSP3899639	Station service	Indéterminé	
SSP3899638	Station service	Indéterminé	
SSP3899637		Indéterminé	
SSP3899636	Garage	En arrêt	
SSP3899635	Garage	En arrêt	
SSP3899634	Garage	En arrêt	
SSP3899633		En arrêt	
SSP3899632		En arrêt	
SSP3899631	Pressing	En arrêt	
SSP3899630		En arrêt	
SSP3899629		En arrêt	
SSP3899628		En arrêt	
SSP3899627		Indéterminé	
SSP3899626		En arrêt	
SSP3899625		En arrêt	
SSP3899624		En arrêt	
SSP3899623		En arrêt	
SSP3899622		En arrêt	
SSP3899621		Indéterminé	
SSP3899620		Indéterminé	
SSP3899619	Traitement de surface	Indéterminé	
SSP3899618	Les Plastiques Chaudronnés	En arrêt	
SSP3899617	Anc. dépôt de charbon et DLI	En arrêt	
SSP3899616		En arrêt	
SSP3899615		En arrêt	
SSP3899614		Indéterminé	
SSP3899613		En arrêt	
SSP3899612		En arrêt	
SSP3899611	Station service	Indéterminé	
SSP3899610		Indéterminé	
SSP3899609		En arrêt	
SSP3899608	Garage	En arrêt	
SSP3899607		Indéterminé	
SSP3899606		Indéterminé	
SSP3899605	Hôpital	Indéterminé	
SSP3899604	Commerce de combustible	Indéterminé	
SSP3899603	Station service	En arrêt	
SSP3899602		En arrêt	
SSP3899601	Pressing	En arrêt	

Identifiant	Nom établissement	Etat	Activité principale
SSP3899600	Pressing	En arrêt	
SSP3899599		En arrêt	
SSP3899598	Prisunic	En arrêt	
SSP3899597	Pressing	En arrêt	
SSP3899596		Indéterminé	
SSP3899595		En arrêt	
SSP3899594		En arrêt	
SSP3899593		En arrêt	
SSP3899592		Indéterminé	
SSP3899591		En arrêt	
SSP3899590	Garage	En arrêt	
SSP3899589	Garage	En arrêt	
SSP3899588		Indéterminé	
SSP3899587	Garage	Indéterminé	
SSP3899586	Concessionnaires PEUGEOT	Indéterminé	
SSP3899585		En arrêt	
SSP3899584	Société de transport	En arrêt	
SSP3899583		Indéterminé	
SSP3899582		En arrêt	
SSP3899581		Indéterminé	
SSP3899580	Garage	En arrêt	
SSP3899579		En arrêt	
SSP3899578		En arrêt	
SSP3899577	Station-service	En arrêt	
SSP3899576		Indéterminé	
SSP3899575	Garage	Indéterminé	
SSP3899574		Indéterminé	
SSP3899573		En arrêt	
SSP3899572		Indéterminé	
SSP3899571		En arrêt	
SSP3899570		En arrêt	
SSP3899569		En arrêt	
SSP3899568		Indéterminé	
SSP3899567	Fabrication de haut-parleurs pour	Indéterminé	
SSP3899566		Indéterminé	
SSP3899565	Garage - Station service	Indéterminé	
SSP3899564		En arrêt	
SSP3899563		En arrêt	
SSP3899562		Indéterminé	
SSP3899561		En arrêt	
SSP3899560		Indéterminé	
SSP3899559		Indéterminé	
SSP3899558		En arrêt	
SSP3899557		En arrêt	
SSP3899555		En arrêt	

Identifiant	Nom établissement	Etat	Activité principale
SSP3899554	Garage	Indéterminé	
SSP3899553		Indéterminé	
SSP3899552		En arrêt	
SSP3899551		Indéterminé	
SSP3899550	SAGEM	En arrêt	
SSP3899549		En arrêt	
SSP3899548		En arrêt	
SSP3899547		En arrêt	
SSP3899546		En arrêt	
SSP3899545		Indéterminé	
SSP3899544		En arrêt	
SSP3899543		En arrêt	
SSP3899542		En arrêt	
SSP3899541		En arrêt	
SSP3899540		En arrêt	
SSP3899539		En arrêt	
SSP3899538		Indéterminé	
SSP3899537		En arrêt	
SSP3899536	Station service	Indéterminé	
SSP3899535		Indéterminé	
SSP3899534	Garage	Indéterminé	
SSP3899533	Pressing industriel	En arrêt	
SSP3899532		Indéterminé	
SSP3899531		En arrêt	
SSP3899530	SATUL	En arrêt	
SSP3899529		En arrêt	
SSP3899528	Pressing	En arrêt	
SSP3899527	Pressing	En arrêt	
SSP3899526	Pressing	En arrêt	
SSP3899525		Indéterminé	
SSP3899524		En arrêt	
SSP3899523		En arrêt	
SSP3899522		En arrêt	
SSP3899521		En arrêt	
SSP3899520	Station service (S.O.F.R.A.D.E.X.)	Indéterminé	
SSP3899519	Yoplait	Indéterminé	
SSP3899518	Déchet	Indéterminé	
SSP3899517		Indéterminé	
SSP3899516		En arrêt	
SSP3899515	Fabrique de parfum	Indéterminé	
SSP3899355		En arrêt	
SSP3899354		Indéterminé	
SSP3899353		Indéterminé	
SSP3899352	Clinique	Indéterminé	
SSP3899351	Mécanique générale	Indéterminé	

Identifiant	Nom établissement	Etat	Activité principale
SSP3899350	Déchet	Indéterminé	
SSP3899323		En arrêt	
SSP3899322	Chaufferie	Indéterminé	
SSP3899321		Indéterminé	
SSP3899320	Ferrailleur	Indéterminé	
SSP3899319		En arrêt	
SSP3899318		En arrêt	
SSP3899317		Indéterminé	
SSP3899316	LEP	En arrêt	
SSP3899315		Indéterminé	
SSP3899314	Traitement de surface	Indéterminé	
SSP3899313		Indéterminé	
SSP3899312		Indéterminé	
SSP3899311		Indéterminé	
SSP3899310	Centre hospitalier général	Indéterminé	
SSP3899309	Traitement de surface	Indéterminé	
SSP3899308	Dépôt de combustible	Indéterminé	
SSP3899307	CFAM	Indéterminé	
SSP3899306	Dépôt de combustible	Indéterminé	
SSP3899305		Indéterminé	
SSP3899304		En arrêt	
SSP3899299	Travaux de Tolerie	En arrêt	
SSP3899298		Indéterminé	
SSP3899297		En arrêt	
SSP3899296		Indéterminé	
SSP3899295	Chaufferie	Indéterminé	
SSP3899294		En arrêt	
SSP3899293		En arrêt	
SSP3899292		En arrêt	
SSP3899275		Indéterminé	
SSP3899274	Fabrication de peintures, vernis et	En arrêt	
SSP3899273	Textile	Indéterminé	
SSP3899272	Traitement de surface	Indéterminé	
SSP3899271	Fabrique de caouchouc	Indéterminé	
SSP3899270	Ferrailleur	Indéterminé	
SSP3899269	Traitement de surface	En arrêt	
SSP3899268	RENAULT	Indéterminé	
SSP3899267	Ferrailleur	Indéterminé	
SSP3899266	Mécanique et outillage de précision	Indéterminé	
SSP3899265	OPEL FRANCE	Indéterminé	
SSP3899264		Indéterminé	
SSP3899263	Traitement de surface, mécanique	En arrêt	
SSP3899262	Electronique	Indéterminé	
SSP3899261	Garage	Indéterminé	
SSP3899260	Fabrique de caouchouc	Indéterminé	

Identifiant	Nom établissement	Etat	Activité principale
SSP3899259	Labo	En arrêt	
SSP3899258	Traitement de surface	Indéterminé	
SSP3899257	Traitement de surface	Indéterminé	
SSP3899256	Aéronautique	Indéterminé	
SSP3899255	Traitement de surface	Indéterminé	
SSP3899254	Ferrailleur	Indéterminé	
SSP3899252	BARSZCZEWSKI (ex-CABLES PIRELLI)	En arrêt	
SSP3899251	Electronique	Indéterminé	
SSP3899248	Fonderie d'Aluminium	En arrêt	
SSP3899247	Fonderie d'Aluminium	En arrêt	
SSP3899246	Raфинerie	En arrêt	
SSP3899245	Fabrication de cartons	En arrêt	
SSP3899244	Plastique	En arrêt	
SSP3899243	Chimie	En arrêt	
SSP3899242	Fabrique de joints	En arrêt	
SSP3899241	Laminoirs	En arrêt	
SSP3899240	Chimie	En arrêt	
SSP3899239	Cintrage de Tubes	En arrêt	
SSP3899238		En arrêt	
SSP3899237		En arrêt	
SSP3899236	Fonderie	En arrêt	
SSP3899235	Centre de formation	En arrêt	
SSP3899234	Station service	En arrêt	
SSP3899233	Pétrole	En arrêt	
SSP3899232	Chaudronnerie	En arrêt	
SSP3899214	Garage	En arrêt	
SSP3899213	Usine de travail des métaux	En arrêt	
SSP3899212	Garage	Indéterminé	
SSP3899211	Fabrication de revêtement de sol	En arrêt	
SSP3899210	Fabrication de revêtement de sol	En arrêt	
SSP3899209	Représentation et vente d'autocars,	En arrêt	
SSP3899208	Blanchisserie automatique individuelle	En arrêt	
SSP3899207	Atelier de mélange et vente de solvants	Indéterminé	
SSP3899206	Usine de traitement thermique	En arrêt	
SSP3899205	Création, diffusion d'objets en matières	Indéterminé	
SSP3899204	Garage véhicules automobiles	En arrêt	
SSP3899203	Reliure industrielle	Indéterminé	
SSP3899202	Detection et alarme électronique	Indéterminé	
SSP3899201	Atelier de mécanique générale	Indéterminé	
SSP3899200	Atelier de réchapage de pneumatiques	En arrêt	
SSP3899199	Station service	Indéterminé	
SSP3899198	Dépôt de vieux fers et métaux	En arrêt	
SSP3899197	Dépôt de boissons	En arrêt	
SSP3899196	Atelier de mécanique général	Indéterminé	
SSP3899195	Atelier de mécanique général	En arrêt	

Identifiant	Nom établissement	Etat	Activité principale
SSP3899194	Atelier de mécanique général	En arrêt	
SSP3899193	Atelier de mécanique générale	Indéterminé	
SSP3899192	Terrassement	En arrêt	
SSP3899191	Entreprise générale de maçonnerie	En arrêt	
SSP3899190	Garage pour stationnement	Indéterminé	
SSP3899189	Atelier de chaudronnerie - tôlerie	En arrêt	
SSP3899188	Atelier de chaudronnerie - tôlerie	En arrêt	
SSP3899187	Garage	En arrêt	
SSP3899178		En arrêt	
SSP3899177	Usine de fabrication de pneumatique,	Indéterminé	
SSP3899176	fabrique de pneumatique	Indéterminé	
SSP3899175	Atelier de menuiserie SMTB	Indéterminé	
SSP3899174	Dépôt de combustible	En arrêt	
SSP3899173	Dépôt de combustibles	En arrêt	
SSP3899172	Vente et réparation de cycles et	Indéterminé	
SSP3899171	Tronsporpts urbains	En arrêt	
SSP3899170	Aciers spéciaux	Indéterminé	
SSP3899169	Mécanique de précision	En arrêt	
SSP3899168	Serrurerie, tôlerie industrielle	Indéterminé	
SSP3899167	Equipementier automobile	En arrêt	
SSP3899159	Commerce et vente de cycles et motos	En arrêt	
SSP3899149	Serrurerie	En arrêt	
SSP3899148	Mécanique générale	En arrêt	
SSP3899147	Travaux des métaux	Indéterminé	
SSP3899146	Garage, carrosserie	En arrêt	
SSP3899145	Garage	En arrêt	
SSP3899144	Garage	En arrêt	
SSP3899143	Serrurerie	Indéterminé	
SSP3899142	Atelier de polissage des métaux	En arrêt	
SSP3899141	Station-service	En arrêt	
SSP3899140	Atelier de modelage bois et métal	En arrêt	
SSP3899139	Menuiserie	En arrêt	
SSP3899138	Commerce de combustible	Indéterminé	
SSP3899137	Garage	En arrêt	
SSP3899136	Traitement des copeaux et sciures	En arrêt	
SSP3899135	Commerce de combustible	En arrêt	
SSP3899134	Carrosserie - Peinture	Indéterminé	
SSP3899133	Fabrique de perles artificielles	En arrêt	
SSP3899132	Nettoyage de vêtement	En arrêt	
SSP3899131	Atelier de fabrication électro-	En arrêt	
SSP3899130	Atelier de mécanique générale	En arrêt	
SSP3899129	Vente d'appareils duplicateurs et	En arrêt	
SSP3899128	Serrurerie	Indéterminé	
SSP3899116	Garage - Transports	En arrêt	
SSP3899115	Fabrique de caissons climatiques pour	En arrêt	

Identifiant	Nom établissement	Etat	Activité principale
SSP3899114	Imprimerie	En arrêt	
SSP3899113	Station service	En arrêt	
SSP3899112	Fabrication de moules industriels	En arrêt	
SSP3899111	Moulage industriel	En arrêt	
SSP3899110	Recherche électronique et mécanique	En arrêt	
SSP3899109		Indéterminé	
SSP3899108	Dépôt de boisson	En arrêt	
SSP3899107	Fabrique de roues pour véhicules	En arrêt	
SSP3899106	Garage de poids lourds	En arrêt	
SSP3899105	Fabrique de chauffage central et	En arrêt	
SSP3899104		En arrêt	
SSP3899103	Garage	Indéterminé	
SSP3899102	Garage	En arrêt	
SSP3899101	Garage	En arrêt	
SSP3899100	Atelier de polissage des métaux	En arrêt	
SSP635259	RERO	En arrêt	
SSP619253	RERO -	En arrêt	
SSP618875	PROSERVE DASRI (ex TRADEHOS)	En arrêt	
SSP614698	ESSO SAF (route de Cormeilles)	En arrêt	
SSP614275	RFA PARIS NORD (EX : RENAULT)	En arrêt	
SSP612839	PRO'JET SA	En arrêt	
SSP611697	CASSAN	En arrêt	
SSP611689	HOLMAERT SRC - JP TIMBAUD	En arrêt	
SSP611677	LES FILS D'ANTOINE MEYNIAL	En arrêt	Ambulances
SSP611676	METAL MEUBLES	En arrêt	
SSP611665	ROUX	En arrêt	
SSP611648	VERNOL SPA	En arrêt	
SSP611644	PAL PROTECTION ALLIAGES LEGERS	En arrêt	
SSP611626	MICROSURFACES	En arrêt	
SSP0400443	MOUROT (ex WALL COLMONOY)	En arrêt	Mécanique industrielle
SSP0400412	ETABLISSEMENTS DEJUST	En arrêt	Traitement et revêtement des métaux
SSP0400411	COLLECTES VALORISATION ENERGIE	En activité	Collecte des déchets non dangereux
SSP0400410	BROCHURE SERVICE	En arrêt	Activités de conditionnement
SSP0008969	DASSAULT AVIATION	En activité	
SSP0007172	BOUZINAC CINTRAGE	En arrêt	Travail des métaux, chaudronnerie, poudres
SSP0002983	TOTAL FINA ELF (ex FINA FRANCE)	En activité	Dépôts de pétrole, produits dérivés ou gaz naturel



RÉPUBLIQUE
FRANÇAISE

Liberté
Égalité
Fraternité



QUE FAIRE
EN CAS D'...

Premier risque naturel en France, les inondations concernent une très grande majorité des territoires français.

INONDATION ?

Avant une inondation

- **RENSEIGNEZ-VOUS** auprès de la **mairie** sur le type d'inondation qui vous concerne et les mesures de protection (lieux d'hébergement en cas d'évacuation, etc.)
- **FAITES RÉALISER** un **diagnostic** de vulnérabilité de votre maison
- **PRÉPAREZ** votre **kit d'urgence 72 heures** avec les objets et articles essentiels
- **PRÉVOYEZ** les dispositifs de **protection à installer** : sacs de sable, barrières amovibles (batardeaux) et le matériel pour surélever les meubles
- **AMÉNAGEZ** une **zone refuge** à l'étage, avec une ouverture permettant l'évacuation **OU IDENTIFIEZ** un lieu à proximité pour vous réfugier



Quand une inondation est annoncée et que l'eau monte

- **ÉLOIGNEZ-VOUS** des cours d'eau, des berges et des ponts
- **REPORTEZ** tous vos déplacements, que ce soit à pied ou en voiture
- **N'ALLEZ PAS CHERCHER** vos enfants à l'école ou à la crèche : ils y sont en sécurité
- **INFORMEZ-VOUS** sur les sites Météo-France et Vigicrues
- **INSTALLEZ** les dispositifs de protection, sans vous mettre en danger, et placez en hauteur les produits polluants
- **COUPEZ**, si possible, les réseaux de gaz, d'électricité et de chauffage
- **RÉFUGIEZ-VOUS** dans un bâtiment, en hauteur ou à l'étage, avec le kit d'urgence 72 heures
- **NE DESCENDEZ PAS** dans les sous-sols ou les parkings souterrains

Pendant toute la durée de l'inondation



NE PRENEZ PAS VOTRE VOITURE, 30 cm d'eau suffisent à emporter une voiture



ÉVITEZ DE TÉLÉPHONER afin de laisser les réseaux disponibles pour les secours



RESTEZ À L'ABRI, n'évacuez votre domicile que sur ordre des autorités



RESTEZ À L'ÉCOUTE des consignes des autorités



RÉPUBLIQUE
FRANÇAISE

Liberté
Égalité
Fraternité



QUE FAIRE
EN CAS DE...

Le séisme est le risque naturel majeur potentiellement le plus meurtrier, tant par ses effets directs (chutes d'objets et effondrement de bâtiments) qu'indirects (mouvements de terrain, tsunami, etc.).

SÉISME ?

Avant les secousses, préparez-vous

- **REPÉREZ les endroits où vous protéger :** loin des fenêtres, sous un meuble solide
- **FIXEZ les appareils et meubles lourds** pour éviter qu'ils ne soient projetés ou renversés
- **PRÉPAREZ VOTRE KIT D'URGENCE 72H** avec les objets et articles essentiels
- **FAITES RÉALISER UN DIAGNOSTIC de vulnérabilité** de votre bâtiment



Pendant les secousses

- **ABRITEZ-VOUS PRÈS D'UN MUR**, d'une structure porteuse ou sous des meubles solides
- **ELOIGNEZ-VOUS DES FENÊTRES** pour éviter les bris de verre
- Si vous êtes en rez-de-chaussée ou à proximité d'une sortie, **ÉLOIGNEZ-VOUS DU BÂTIMENT**
- **NE RESTEZ PAS PRÈS DES LIGNES ÉLECTRIQUES** ou d'ouvrages qui pourraient s'effondrer (ponts, corniches, ...)
- **EN VOITURE, NE SORTEZ PAS** et arrêtez-vous à distance des bâtiments
- **RESTEZ ATTENTIF :** après une première secousse, il peut y avoir des répliques



Après les secousses



SORTEZ DU BÂTIMENT, évacuez par les escaliers et éloignez-vous de ce qui pourrait s'effondrer



ELOIGNEZ-VOUS DES CÔTES et rejoignez les hauteurs : un séisme peut provoquer un tsunami



ÉVITEZ DE TÉLÉPHONER afin de laisser les réseaux disponibles pour les secours



RESTEZ À L'ÉCOUTE des consignes des autorités



RÉPUBLIQUE
FRANÇAISE

Liberté
Égalité
Fraternité



QUE FAIRE
EN CAS D'...

Un accident industriel peut exposer la population et l'environnement à des effets thermiques, toxiques ou de surpression, jusqu'à plusieurs dizaines de kilomètres du lieu de l'accident.

ACCIDENT INDUSTRIEL ?

Si vous vivez dans une zone à risques industriels majeurs

- **DEMANDEZ À VOTRE MAIRIE** les brochures d'information éditées par l'industriel en lien avec la **préfecture** : elles informent sur les signaux d'alerte et indiquent la conduite à tenir
- **IDENTIFIEZ LE SIGNAL NATIONAL D'ALERTE** pour le reconnaître en cas d'événement
- **PRÉPAREZ VOTRE KIT D'URGENCE 72h** et munissez-vous de gros scotch

Alerte



Fin d'alerte



En cas d'accident industriel, dès que vous entendez le signal sonore d'alerte

- **METTEZ-VOUS À L'ABRI** dans un bâtiment en dur, fermez portes et fenêtres
- **ELOIGNEZ-VOUS DES FENÊTRES** afin de vous protéger des éclats de verre éventuels
- **CALFEUTREZ AVEC LE GROS SCOTCH LES OUVERTURES ET LES AÉRATIONS**, arrêtez la ventilation et la climatisation
- **EN CAS DE GÊNE RESPIRATOIRE** respirez à travers un linge humide
- **SI VOUS ÊTES DANS VOTRE VÉHICULE**, gagnez un bâtiment le plus rapidement possible
- **N'ALLEZ PAS CHERCHER VOS ENFANTS**, ils sont pris en charge par les équipes pédagogiques ou les secours



Jusqu'à la fin de l'alerte



RESTEZ À L'ÉCOUTE
des consignes des autorités



ÉVITEZ DE TÉLÉPHONER
afin de laisser les réseaux disponibles pour les secours



RESTEZ À L'ABRI,
n'évacuez votre domicile que sur ordre des autorités



NE FUMEZ PAS,
évités toute flamme ou étincelle