

GÉORISQUES

Rapport de risques

 **Commune recherchée :**

55000 Bar-le-Duc

Ce rapport de risques est délivré à titre informatif.
Il a pour but de vous montrer une vision simplifiée des risques naturels et technologiques situés près de chez vous.

Vous pouvez consulter nos conditions d'utilisation sur :
georisques.gouv.fr/cgu

6 Risques naturels identifiés :



INONDATION

E₁ sur ma commune :

EXISTANT



REMONTÉE DE NAPPE

E₁ sur ma commune :

EXISTANT



SÉISME

E₁ sur ma commune :

FAIBLE



MOUVEMENTS DE TERRAIN

E₁ sur ma commune :

EXISTANT



RETRAIT GONFLEMENT DES
ARGILES

E₁ sur ma commune :

MODÉRÉ



RADON

E₁ sur ma commune :

FAIBLE

2 Risques technologiques identifiés :



CANALISATIONS DE TRANSPORT
DE MATIÈRES DANGEREUSES

E₁ sur ma commune :

CONCERNÉ



POLLUTION DES SOLS

E₁ sur ma commune :

CONCERNÉ

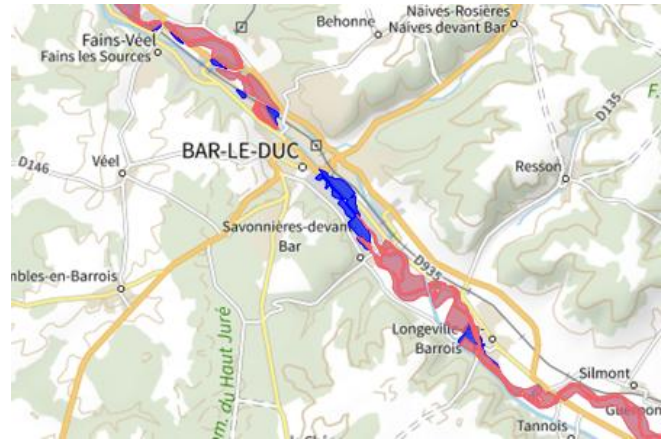
Risque d'inondation sur Bar-le-duc

Risque sur la commune **EXISTANT**

L'inondation est une submersion, rapide ou lente, d'une zone habituellement hors de l'eau.

Les types de risques d'inondation sur ma commune

- Par une crue à débordement lent de cours d'eau
On parle de « crue lente de plaine » lorsqu'un fleuve ou une rivière sort lentement de son lit et envahit les terrains alentours. Il s'agit d'inondations relativement longues, qui peuvent persister plusieurs jours, voire semaines.
- Par une crue torrentielle ou à montée rapide de cours d'eau
Crue torrentielle ou à montée rapide de cours d'eau: Une crue dite « éclair », se caractérise par une montée des eaux rapide, qui s'accompagne d'un courant très puissant et dangereux, pouvant charrier des éléments solides (sable, galets, etc).
- Par ruissellement et coulée de boue
L'inondation par ruissellement se produit lorsque les eaux de pluie ne peuvent pas ou plus s'infiltrer dans le sol. En ville, ces eaux de pluies peuvent saturer rapidement les réseaux d'évacuation et emprunter alors les rues en créant des courants dangereux. En milieu rural, le ruissellement peut se transformer en coulée de boue.



 Zone à risque entraînant une servitude d'utilité publique

Informations détaillées :

PPRN : révision PPRi Ornain aval

Le plan de prévention des risques naturels (PPRN) de type Inondation nommé révision PPRi Ornain aval a été approuvé sur votre commune.

Date de prescription : 15/06/2005

Date d'approbation : 06/04/2006

Le PPR couvre les aléas suivant :

Inondation

Par une crue à débordement lent de cours d'eau

Le plan de prévention des risques est un document réalisé par l'État qui interdit de construire dans les zones les plus exposées et encadre les constructions dans les autres zones exposées.

Votre commune est concernée par un plan de zonage couvrant les règlements suivants :

- 02 : Prescriptions

- 03 : Interdiction

Pour avoir tous les détails sur votre PPR, vous pouvez consulter le site de votre préfecture.

AZI : Ornain(Zones Inondables)

L'atlas des zones inondables (AZI) vise à faciliter la connaissance des risques d'inondations par les collectivités territoriales, les services de l'État et le public.

Risque d'inondation sur Bar-le-duc



DDRM : DDRM55

Dans son Dossier Départemental des Risques Majeurs (DDRM), la préfecture a classé votre commune à risque pour les aléas et sous aléas :

Inondation

Par une crue à débordement lent de cours d'eau

Par une crue torrentielle ou à montée rapide de cours d'eau

Par ruissellement et coulée de boue

12 inondations classées en catastrophe naturelle dans ma commune :

Une CATNAT est une Catastrophe Naturelle, liée à un phénomène ou conjonction de phénomènes dont les effets sont particulièrement dommageables. Lorsqu'une catastrophe naturelle frappe un territoire, on dit que "le territoire est en état de catastrophe naturelle".

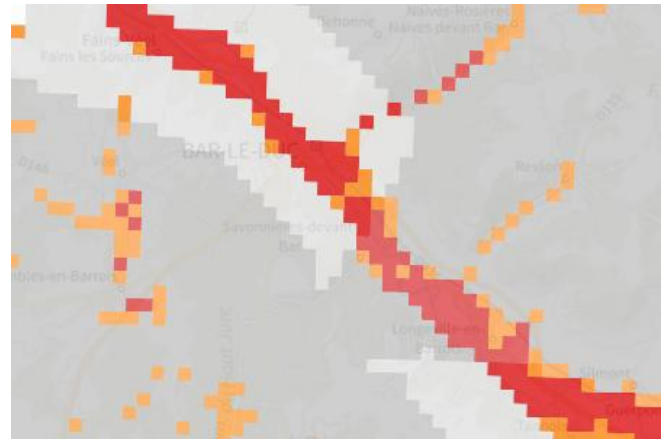
Code NOR	Libellé	Début le	Sur le journal officiel du
INTE2122730A	Inondations et/ou Coulées de Boue	13/07/2021	01/08/2021
INTE9900627A	Inondations et/ou Coulées de Boue	25/12/1999	30/12/1999
INTE9900124A	Inondations et/ou Coulées de Boue	28/10/1998	03/04/1999
INTE9700188A	Inondations et/ou Coulées de Boue	24/02/1997	25/05/1997
INTE9600559A	Inondations et/ou Coulées de Boue	21/08/1996	05/02/1997
INTE9400004A	Inondations et/ou Coulées de Boue	19/12/1993	15/01/1994
INTE9200495A	Inondations et/ou Coulées de Boue	29/05/1992	18/11/1992
INTE9000196A	Inondations et/ou Coulées de Boue	15/02/1990	24/05/1990
ECOZ890006A	Inondations et/ou Coulées de Boue	05/12/1988	03/03/1989
BUDD8750068A	Inondations et/ou Coulées de Boue	07/07/1987	09/10/1987
NOR19830919	Inondations et/ou Coulées de Boue	01/05/1983	22/09/1983
NOR19830204	Inondations et/ou Coulées de Boue	08/12/1982	06/02/1983

Risque de remontées de nappe sur Bar-le-duc

Risque sur la commune **EXISTANT**

Une inondation par remontée de nappe se produit lorsque la nappe phréatique (le réservoir d'eau souterrain) sature le sol et remonte à la surface, souvent après des pluies prolongées ou des crues.

Les remontées de nappes peuvent provoquer l'inondation de caves et engendrer l'endommagement du bâti, notamment du fait d'infiltrations dans les murs. A long terme, des infiltrations dans les murs peuvent désagréger les mortiers. Il faut être très prudent lors des opérations de pompage lorsque des caves ont été inondées afin de ne pas fragiliser les murs à cause d'une différence de pression exercée par l'eau.



	Zones potentiellement sujettes aux débordements de nappe fiabilité FORTE		Zones potentiellement sujettes aux inondations de cave fiabilité FORTE		Pas de débordement de nappe ni d'inondations de cave fiabilité FORTE
	Zones potentiellement sujettes aux débordements de nappe fiabilité MOYENNE		Zones potentiellement sujettes aux inondations de cave fiabilité MOYENNE		Pas de débordement de nappe ni d'inondations de cave fiabilité MOYENNE
	Zones potentiellement sujettes aux débordements de nappe fiabilité FAIBLE		Zones potentiellement sujettes aux inondations de cave fiabilité FAIBLE		Pas de débordement de nappe ni d'inondations de cave fiabilité FAIBLE
	Zones potentiellement sujettes aux débordements de nappe fiabilité INCONNUE		Zones potentiellement sujettes aux inondations de cave fiabilité INCONNUE		Pas de débordement de nappe ni d'inondations de cave fiabilité INCONNUE

Informations détaillées :



REMONTÉE DE NAPPES :

Votre niveau d'exposition aux remontées de nappes est : Zones potentiellement sujettes aux débordements de nappe.

L'indication de fiabilité associé à votre zone est : MOYENNE

Risque de séisme sur Bar-le-duc

Risque sur la commune **FAIBLE**

Les tremblements de terre naissent généralement dans les profondeurs de l'écorce terrestre et causent des secousses plus ou moins violentes à la surface du sol. Généralement engendrés par la reprise d'un mouvement tectonique le long d'une faille, ils peuvent avoir pour conséquence d'autres phénomènes : mouvements de terrain, raz de marée, liquéfaction des sols (perte de portance), effet hydrologique.

Certains sites, en fonction de leur relief et de la nature du sol, peuvent amplifier les mouvements créés par le séisme. On parle alors d'effet de site. On caractérise un séisme par sa magnitude (énergie libérée) et son intensité (effets observés ou ressentis par l'homme, ampleurs des dégâts aux constructions).



Informations détaillées :



SÉISME : Échelle réglementaire et obligations associées

Sur l'échelle réglementaire, à votre adresse, le risque sismique est de 1/5.

Pour votre sécurité, à partir d'un risque de niveau 2, des obligations en cas de travaux ou de construction sont liées à prévenir votre risque sismique. Vous pouvez les consulter sur cette fiche.

Risque de mouvements de terrain sur Bar-le-duc

Risque sur la commune **EXISTANT**

Les mouvements de terrain regroupent un ensemble de déplacements, plus ou moins brutaux, du sol ou du sous-sol.

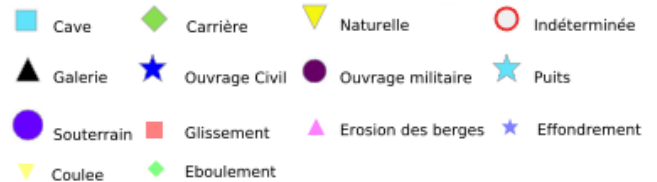
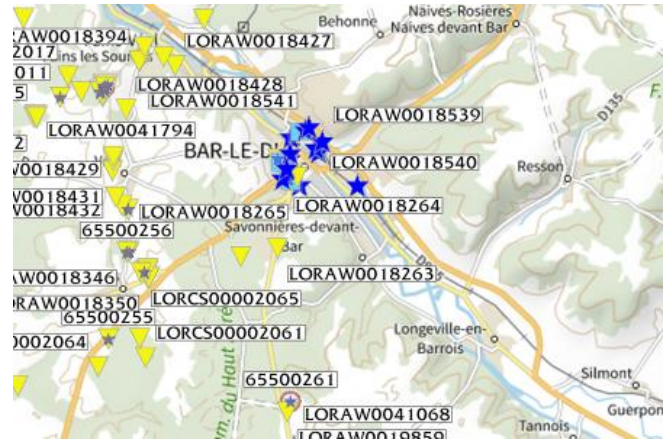
Les volumes en jeu peuvent aller de quelques mètres cubes à plusieurs millions de mètres cubes.

Les déplacements peuvent être lents (quelques millimètres par an) à très rapides (quelques centaines de mètres par jour).

Généralement, les mouvements de terrain mobilisant un volume important sont peu rapides. Ces phénomènes sont souvent très destructeurs, car les aménagements humains y sont très sensibles et les dommages aux biens sont considérables et souvent irréversibles.

Les types de risques mouvements de terrain à ma commune:

- Affaissements et effondrements d'origine anthropique (anciennes carrières souterraines, hors mines) : Cavités souterraines formées naturellement, générant des vides dont les toits sont susceptibles de rompre subitement
- Glissements de terrain.
Mouvements plus ou moins lents d'un sol en pente qui se détache. Ils ont lieu selon la nature du sol, l'inclinaison de la pente et les intempéries



Informations détaillées :



DDRM : **DDRM55**

Dans son Dossier Départemental des Risques Majeurs (DDRM), la préfecture a classé votre commune à risque pour les aléas et sous aléas :

Mouvement de terrain

Affaissements et effondrements d'origine anthropique (anciennes carrières souterraines, hors mines)

Glissement de terrain

Tassements différentiels

2 Mouvements de terrain classés en catastrophe naturelle dans ma commune :

Une CATNAT est une Catastrophe Naturelle, liée à un phénomène ou conjonction de phénomènes dont les effets sont particulièrement dommageables. Lorsqu'une catastrophe naturelle frappe un territoire, on dit que "le territoire est en état de catastrophe naturelle".

Code NOR	Libellé	Début le	Sur le journal officiel du
INTE9900627A	Mouvement de Terrain	25/12/1999	30/12/1999
NOR19830919	Mouvement de Terrain	01/05/1983	22/09/1983

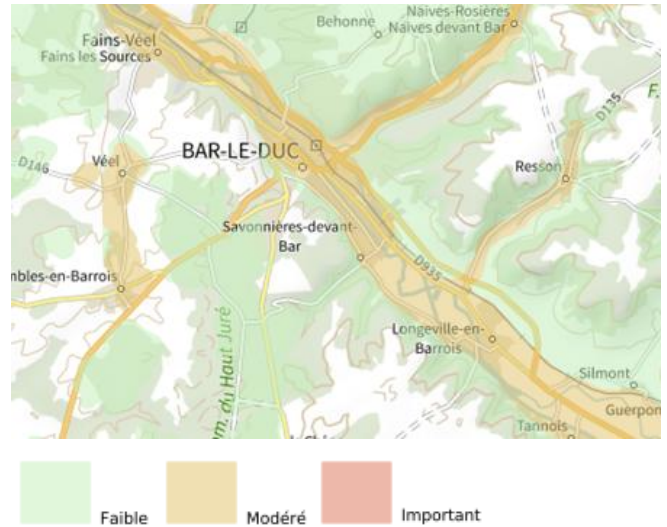
Liste des mouvements de terrain recensés dans un rayon de 100m en annexe 1.

Liste des cavités recensées dans un rayon de 100m en annexe 2.

Risque de retrait gonflement des argiles sur Bar-le-duc

Risque sur la commune MODÉRÉ

Les sols qui contiennent de l'argile gonflent en présence d'eau (saison des pluies) et se tassent en saison sèche. Ces mouvements de gonflement et de rétraction du sol peuvent endommager les bâtiments (fissuration). Les maisons individuelles qui n'ont pas été conçues pour résister aux mouvements des sols argileux peuvent être significativement endommagées. C'est pourquoi le phénomène de retrait et de gonflement des argiles est considéré comme un risque naturel. Le changement climatique, avec l'aggravation des périodes de sécheresse, augmente ce risque.



Informations détaillées :



RGa : Échelle réglementaire et obligations associées

Sur l'échelle réglementaire, à votre adresse, le risque de gonflement des argiles est de 2/3. Pour votre sécurité, des obligations en cas de travaux ou de construction sont liées à prévenir le risque.

4 sécheresses classées en catastrophe naturelle dans ma commune :

Une CATNAT est une Catastrophe Naturelle, liée à un phénomène ou conjonction de phénomènes dont les effets sont particulièrement dommageables. Lorsqu'une catastrophe naturelle frappe un territoire, on dit que "le territoire est en état de catastrophe naturelle".

Code NOR	Libellé	Début le	Sur le journal officiel du
IOME2324730A	Sécheresse	01/01/2022	20/10/2023
INTE2114775A	Sécheresse	01/04/2020	06/06/2021
INTE2010312A	Sécheresse	01/07/2019	12/06/2020
INTE1932509A	Sécheresse	01/10/2018	30/11/2019

Risque radon sur Bar-le-duc

Risque sur la commune FAIBLE

Le radon est un gaz radioactif naturel. Il est présent dans le sol, l'air et l'eau. Il présente principalement un risque sanitaire pour l'homme lorsqu'il s'accumule dans les bâtiments.



Informations détaillées :



RADON : Potentiel radon faible : recommandations et obligations

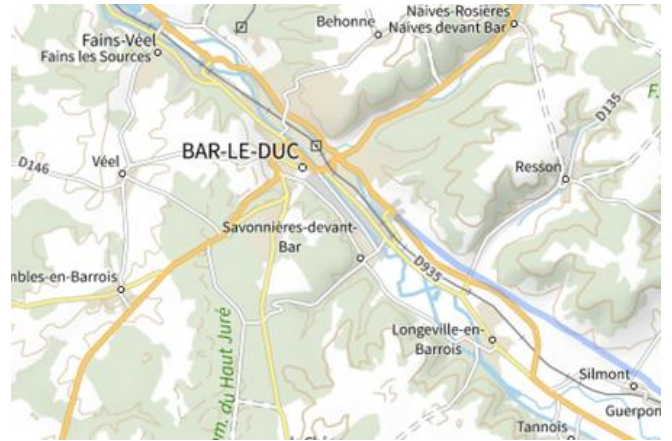
Sur l'échelle réglementaire dans votre commune, le potentiel radon est de **1/3**.

Pour votre sécurité, lorsque le potentiel radon est élevé (niveau 3), il existe des recommandations et une obligation d'informer les acquéreurs ou locataires. Vous pouvez les consulter sur cette fiche.

Canalisations de transport de matières dangereuses sur Bar-le-duc

 Risque sur la commune **CONCERNÉ**

Les canalisations sont fixes et protégées. En général, elles sont enterrées à au moins 80 cm de profondeur. Les canalisations sont utilisées pour le transport sur grandes distances du gaz naturel (gazoducs), des hydrocarbures liquides ou liquéfiés (oléoducs, pipelines), de certains produits chimiques (éthylène, propylène...) et de la saumure (saumoduc).



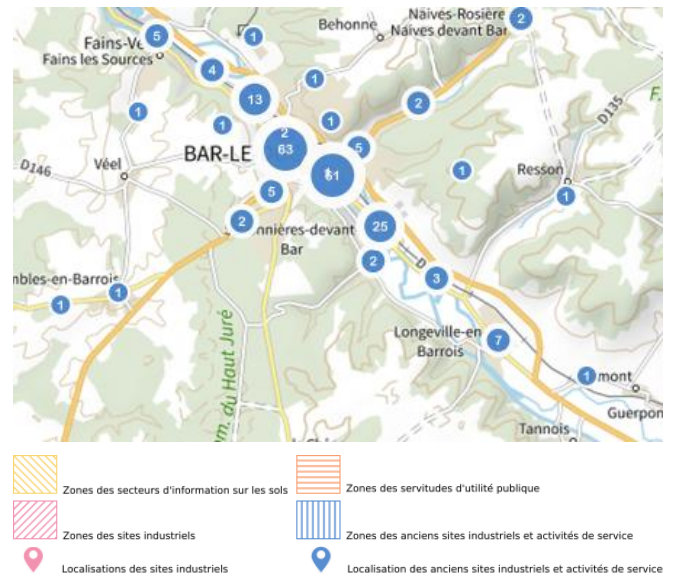
Risque de pollution des sols sur Bar-le-duc

Risque sur la commune **CONCERNÉ**

Un site pollué est un site qui, du fait d'anciens dépôts de déchets ou d'infiltration de substances polluantes, présente une pollution susceptible de provoquer une nuisance ou un risque pérenne pour les personnes ou l'environnement.

Les types de Pollution des sols sur ma commune

- 2 secteur(s) d'information(s) sur les sols sur la commune
L'État élabore, au regard des informations dont il dispose, des secteurs d'information sur les sols qui comprennent les terrains où la connaissance de la pollution des sols justifie, notamment en cas de changement d'usage (réalisation de travaux sur la parcelle avec mouvements de terre), la réalisation d'études de sols et de mesures de gestion de la pollution pour préserver la sécurité, la santé ou la salubrité publique et l'environnement.
- 3 site(s) pollué(s) ou potentiellement pollué(s) sur la commune.
Le ministère chargé de l'environnement inventorie les sites et sols pollués, ou potentiellement pollués, appelant une action des pouvoirs publics, à titre préventif ou curatif.
- 334 ancien(s) site(s) industriel(s) ou activité(s) de service sur la commune.
La carte des anciens sites industriels et activités de services recense les anciennes activités susceptibles d'être à l'origine d'une pollution des sols. Il peut s'agir d'anciennes activités industrielles ou encore d'anciennes activités de services potentiellement polluantes. La CASIAS ne renseigne aucunement sur l'état de pollution ou non d'un site.



Informations détaillées :



SIS :

Votre commune contient au moins un secteur d'information sur les sols (SIS) pouvant occasionner des obligations et des restrictions d'usage.
Renseignez vous auprès de votre mairie.

Liste des sites pollués ou potentiellement pollués recensés dans un rayon de 250m en annexe 3.

Liste des anciens sites industriels ou activités de service recensés dans un rayon de 500m en annexe 4.

Annexe 1 : Liste des mouvements de terrain recensés dans un rayon de 100m

2 mouvements de terrain recensés dans la commune

Identifiant	Type	Lieu
11576754	Effondrement / Affaissement	Passage de la Halle
65500099	Effondrement / Affaissement	rue du château

Annexe 2 : Liste des cavités recensées dans un rayon de 100m

21 cavités recensées dans la commune

Identifiant	Type	Nom
LORAW0018263	naturelle	la Chênaie
LORAW0018264	ouvrage civil	Entrée 1 Tunnel-Centre
LORAW0018265	ouvrage civil	Entrée 2 Tunnel-Centre
LORAW0018400	ouvrage civil	Abri anti-atomique Place Reggio
LORAW0018401	ouvrage civil	Abri anti-atomique ex Leclerc / Centre de tri
LORAW0018402	ouvrage civil	Ancienne cuve maçonnerie
LORAW0018403	cave	Réserve d'eau du Musée
LORAW0018404	naturelle	Dolines et Gouffres du Chemin de Ronde
LORAW0018405	cave	Réseau de caves de la Ville Haute
LORAW0018406	naturelle	Effondrement de Bar-le-Duc
LORAW0018537	cave	Glacière du Musée Barrois
LORAW0018538	cave	Cuve déversoir
LORAW0018539	ouvrage civil	Carneau aux araignées 1
LORAW0018540	ouvrage civil	Carneau aux araignées 2
LORAW0018541	ouvrage civil	carneau de la Voie ferrée 1
LORAW0018542	ouvrage civil	Carneau de la Voie ferrée
LORAW0018543	ouvrage civil	Gare Souterraine
LORAW0018544	ouvrage civil	Carneau du centre 1
LORAW0018545	ouvrage civil	Carneau du centre 2
LORAW0018546	naturelle	Karst
LORAW0041783	cave	Cave Passage de la Halle

Annexe 3 : Liste des sites pollués ou potentiellement pollués recensés dans un rayon de 250m

Les tableaux ci-dessous répertorient les sites pollués ou potentiellement pollués ainsi que les anciens sites industriels ou activités de service (base de données CASIAS) sur votre commune.

3 sites pollués ou potentiellement pollués à moins de 250m

Identifiant	Nom établissement	Statut instruction
SSP000250201	Ancienne usine à gaz de Bar-le-Duc	Clôturée
SSP000379501	STATION SERVICE FINA DE LA VOIE SACREE	En cours
SSP001263402	cessation d'activité de l'imprimerie Saint Paul	Clôturée

Annexe 4 : Liste des anciens sites industriels ou activités de service recensés dans un rayon de 500m

334 anciens sites industriels ou activités de service à moins de 500m

Identifiant	Nom établissement	Etat	Activité principale
SSP3914729	Fonderie de tuyaux de fonte, dépôt de	En arrêt	
SSP3914727	Fonderie	En arrêt	
SSP3914726	Traitement de surface, fabrication de	Indéterminé	
SSP3914724	Usine à gaz	En arrêt	
SSP3914717	Constructions métalliques	En arrêt	
SSP3914716	Imprimerie	En arrêt	
SSP3914715	Imprimerie	En arrêt	
SSP3914711	Garage-carrosserie, ex Transport de	Indéterminé	
SSP3914701	Fonderie, travail des métaux	En arrêt	
SSP3914624	Fonte de fer	Indéterminé	
SSP3914557	Atelier de menuiserie	En arrêt	
SSP3914556	Teinturerie	En arrêt	
SSP3914555	Atelier de charpentes	En arrêt	
SSP3914554	Brasserie	Indéterminé	
SSP3914553	Imprimerie	En arrêt	
SSP3914552	Chaudronnerie	En arrêt	
SSP3914551	Imprimerie	En arrêt	
SSP3914471	Dépôt d'essence	En arrêt	
SSP3914470	Dépôt d'asphalte, bitume, brais	En arrêt	
SSP3914463	Dépôt d'ordures ménagères	En arrêt	
SSP3914462	Manufacture de talons recouverts de	En arrêt	
SSP3914459	Travail du caoutchouc	En arrêt	
SSP3914455	Blanchisserie-buanderie, cordage de	En arrêt	
SSP3914440	Dépôt de pétrole	En arrêt	
SSP3914436	Teinturerie	En arrêt	
SSP3914434	Dépôt de boues	En arrêt	
SSP3914433	Fabrique de poussettes et voitures pour	En arrêt	
SSP3914429	Fabrique de blanc de plomb	En arrêt	
SSP3914425	Dépôt de liquide inflammable	En arrêt	
SSP3914411	Brasserie	En arrêt	
SSP3914402	Four à chaux	En arrêt	
SSP3914390	Four à chaux	En arrêt	
SSP3914388	Teinturerie	En arrêt	
SSP3914384	Gazomètre	En arrêt	
SSP3914383	Teinturerie	En arrêt	
SSP3914371	Teinturerie	En arrêt	
SSP3914362	Four à chaux	En arrêt	
SSP3914360	Mégisserie	En arrêt	

Identifiant	Nom établissement	Etat	Activité principale
SSP3914358	Fonderie de cuivre	En arrêt	
SSP3914356	Brasserie	En arrêt	
SSP3914354	Brasserie	En arrêt	
SSP3914338	Fonderie	En arrêt	
SSP3914309	Papeterie	En arrêt	
SSP3914308	Papeterie	En arrêt	
SSP3914307	Papeterie	En arrêt	
SSP3914306	Papeterie	En arrêt	
SSP3914305	Papeterie	En arrêt	
SSP3914304	Blanchiment de coton	En arrêt	
SSP3914303	Teinturerie	En arrêt	
SSP3914302	Teinturerie	En arrêt	
SSP3914301	Teinturerie	En arrêt	
SSP3914300	Teinturerie	En arrêt	
SSP3914299	Filature	En arrêt	
SSP3914298	Filature	En arrêt	
SSP3914297	Filature	En arrêt	
SSP3914296	Filature	En arrêt	
SSP3914295	Filature de coton	En arrêt	
SSP3914294	Filature, teinturerie	En arrêt	
SSP3914293	Filature	En arrêt	
SSP3914292	Filature	En arrêt	
SSP3914291	Filature	En arrêt	
SSP3914290	Filature	En arrêt	
SSP3914289	Filature	Indéterminé	
SSP3914288	Filature	Indéterminé	
SSP3914287	Filature	En arrêt	
SSP3914286	Filature	En arrêt	
SSP3914285	Filature	En arrêt	
SSP3914284	Filature	En arrêt	
SSP3914283	Filature	En arrêt	
SSP3914282	Filature	Indéterminé	
SSP3914281	Filature	En arrêt	
SSP3914280	Filature	En arrêt	
SSP3914279	Filature	En arrêt	
SSP3914278	Distillerie	En arrêt	
SSP3914277	Distillerie	En arrêt	
SSP3914276	Distillerie	En arrêt	
SSP3914275	Distillerie	En arrêt	
SSP3914274	Tannerie, corroierie	En arrêt	
SSP3914273	Tannerie, corroierie	En arrêt	
SSP3914272	Tannerie, corroierie	En arrêt	
SSP3914271	Tannerie, corroierie	En arrêt	
SSP3914270	Tannerie, corroierie	En arrêt	
SSP3914269	Blanchisserie	Indéterminé	

Identifiant	Nom établissement	Etat	Activité principale
SSP3914268	Blanchisserie	En arrêt	
SSP3914267	Blanchisserie	Indéterminé	
SSP3914266	Blanchisserie	En arrêt	
SSP3914265	Blanchisserie	En arrêt	
SSP3914264	Brasserie, distillerie	Indéterminé	
SSP3914263	Brasserie, distillerie	En arrêt	
SSP3914262	Brasserie	En arrêt	
SSP3914261	Distillateur, ex amidonnier	En arrêt	
SSP3914258	Teinturerie	En arrêt	
SSP3914253	Blanchisserie	En arrêt	
SSP3914239	Imprimerie	En arrêt	
SSP3914137	Teinturerie	En arrêt	
SSP3914136	Amidonnerie	En arrêt	
SSP3914135	Distillerie de betteraves	En arrêt	
SSP3914134	Distillerie, vinaigrerie	En arrêt	
SSP3914133	Chaudronnerie	En arrêt	
SSP3914132	Fabrique de chaux	En arrêt	
SSP3914131	Dépôt de vidange	En arrêt	
SSP3914130	Dépôt de chiffons, d'os et de peaux de	En arrêt	
SSP3914129	Fonderie de fonte	En arrêt	
SSP3914128	Fonderie de suif, fabrique de chandelles	En arrêt	
SSP3914127	Distillerie	En arrêt	
SSP3914126	Scierie mécanique	Indéterminé	
SSP3914125	Brasserie, réfrigération	En arrêt	
SSP3914124	Entreprise de travaux publics, Installation	En arrêt	
SSP3914123	Tannerie, corroierie	Indéterminé	
SSP3914122	Fabrique de corsets sans couture	En arrêt	
SSP3914121	Fabrique de tissus	En arrêt	
SSP3914120	Filature de coton	En arrêt	
SSP3914119	Fabrique de tissus	En arrêt	
SSP3914118	Fonderie de suif	En arrêt	
SSP3914117	Equarrissage public	En arrêt	
SSP3914114	Bassins filtrants	En arrêt	
SSP3914109	Garage, station-service	En arrêt	
SSP3914106	Station-service	En arrêt	
SSP3913993	Dépôt de liquide inflammable	Indéterminé	
SSP3913967	Fabrique de laine, teinture, fibres à	Indéterminé	
SSP3913943	Décharge de déchets spéciaux (boues de	En arrêt	
SSP3913916	Dépôt de liquide inflammable	En arrêt	
SSP3913909	Fabrication de machines à traire,	En arrêt	
SSP3913904	Garage, station-service	En arrêt	
SSP3913903	Garage, carrosserie	En arrêt	
SSP3913899	Station-service	Indéterminé	
SSP3913889	Dépôt de liquides inflammables	En arrêt	
SSP3913884	Métallurgie	En arrêt	

Identifiant	Nom établissement	Etat	Activité principale
SSP3913882	Dépôt de liquides inflammables,	En arrêt	
SSP3913876	Station-service	Indéterminé	
SSP3913872	Station-service, garage	En arrêt	
SSP3913871	Décharge brute	Indéterminé	
SSP3913869	Garage, dépôt de liquide inflammable	Indéterminé	
SSP3913864	Garage, Station-service	En arrêt	
SSP3913857	Fabrique de caoutchouc industriel,	En arrêt	
SSP3913856	Station-service	En arrêt	
SSP3913854	Dépôt de liquide inflammable	En arrêt	
SSP3913837	Garage, dépôt de liquide inflammable	En arrêt	
SSP3913826	Station-service	En arrêt	
SSP3913818	Dépôt de liquides inflammables,	En arrêt	
SSP3913817	Station-service	En arrêt	
SSP3913813	Fabrique d'horlogerie, substances	En arrêt	
SSP3913803	Dépôt de liquides inflammables, dépôt	En arrêt	
SSP3913789	Dépôt de liquide inflammable	En arrêt	
SSP3913758	Station-service	Indéterminé	
SSP3913741	Garage, station service, atelier de	En arrêt	
SSP3913695	Dépôt de liquide inflammable	Indéterminé	
SSP3913671	Dépôt de liquides inflammables,	En arrêt	
SSP3913615	Casse automobile, dépôt de ferrailles	Indéterminé	
SSP3913614	Dépôt de carcasses de voitures	Indéterminé	
SSP3913595	Station-service, garage	Indéterminé	
SSP3913580	Station-service, garage de véhicules	Indéterminé	
SSP3913579	Coopérative agricole, dépôt de liquide	Indéterminé	
SSP3913552	Dépôt de peaux fraîches, chiffons et	En arrêt	
SSP3913546	Dépôt de liquide inflammable,	En arrêt	
SSP3912982	Dépôt de matières toxiques, explosives,	En arrêt	
SSP3912896	Dépôt peaux de lapins	En arrêt	
SSP3912895	Atelier triage et découpe de chiffons	En arrêt	
SSP3912894	Dépôt gaz (quincaillerie)	En arrêt	
SSP3912893	Dépôt cuirs verts, salés et os cuits	En arrêt	
SSP3912892	Dépôt de ferrailles et vieux métaux	Indéterminé	
SSP3912891	Serrurerie	En arrêt	
SSP3912890	Atelier constructions métalliques	En arrêt	
SSP3912889	Atelier de mécanique et électricité	Indéterminé	
SSP3912888	Atelier de travail du bois	Indéterminé	
SSP3912887	Atelier de menuiserie	En arrêt	
SSP3912886	Atelier de menuiserie	En arrêt	
SSP3912885	Atelier de menuiserie	En arrêt	
SSP3912884	Atelier de travail du bois	En arrêt	
SSP3912883	Scierie avec dépôt liquide inflammable	En arrêt	
SSP3912882	Atelier de menuiserie	Indéterminé	
SSP3912881	Atelier de menuiserie	Indéterminé	
SSP3912880	Atelier de menuiserie	En arrêt	

Identifiant	Nom établissement	Etat	Activité principale
SSP3912879	Atelier d'ébénisterie	En arrêt	
SSP3912878	Ebénisterie	En arrêt	
SSP3912877	Menuiserie, mécanique	En arrêt	
SSP3912876	Atelier de menuiserie	Indéterminé	
SSP3912875	Menuiserie	En arrêt	
SSP3912874	Menuiserie, fabrique de meubles	En arrêt	
SSP3912873	Travail des métaux et bois	En arrêt	
SSP3912872	Pressing	En arrêt	
SSP3912871	Pressing	Indéterminé	
SSP3912870	Pressing	En arrêt	
SSP3912869	Déchetterie	Indéterminé	
SSP3912868	Pressing	En arrêt	
SSP3912867	Nettoyage à sec de vêtements	En arrêt	
SSP3912866	Atelier de nettoyage à sec de vêtements	En arrêt	
SSP3912865	Atelier de nettoyage à sec de vêtements	Indéterminé	
SSP3912864	Installation de réfrigération ou	Indéterminé	
SSP3912863	Grossiste, sanitaire, chauffage	En arrêt	
SSP3912862	Laverie automatique	Indéterminé	
SSP3912861	Buanderie, blanchisserie	En arrêt	
SSP3912860	Buanderie	En arrêt	
SSP3912859	Atelier de fabrication d'éléments en	Indéterminé	
SSP3912858	Entrepreneur de camionnage	Indéterminé	
SSP3912857	Transport, sépultures, marbrerie	Indéterminé	
SSP3912856	Atelier de charge d'accumulateurs	Indéterminé	
SSP3912855	Criblage, concassage de matériaux	Indéterminé	
SSP3912854	Travail des matières plastiques	Indéterminé	
SSP3912853	Atelier de charge d'accumulateurs	Indéterminé	
SSP3912852	Travaux Publics, construction de routes	En arrêt	
SSP3912851	Droguerie	En arrêt	
SSP3912850	Droguerie	En arrêt	
SSP3912849	Fabrication de machines à traire	En arrêt	
SSP3912848	Atelier moulage plastique	En arrêt	
SSP3912847	Fabrique d'hypochlorite de soude	En arrêt	
SSP3912846	Atelier de carrosserie	Indéterminé	
SSP3912845	Garage	En arrêt	
SSP3912844	Atelier de réparation des véhicules	En arrêt	
SSP3912843	Atelier de réparation et d'entretien	Indéterminé	
SSP3912842	Commercialisation de fournitures	Indéterminé	
SSP3912841	Station-service	En arrêt	
SSP3912840	Garage, atelier d'entretien et	En arrêt	
SSP3912839	Garage	Indéterminé	
SSP3912838	Garage, vente et réparation de véhicules	Indéterminé	
SSP3912837	Garage-transporteur	En arrêt	
SSP3912836	Transport, halle climatisée	Indéterminé	
SSP3912835	Garage	Indéterminé	

Identifiant	Nom établissement	Etat	Activité principale
SSP3912834	Station d'épuration des eaux usées	En arrêt	
SSP3912833	Coopérative agricole	En arrêt	
SSP3912832	Abattoirs	En arrêt	
SSP3912831	Entrepôt frigorifique et congélation	En arrêt	
SSP3912830	Atelier de salaisons et préparations des	Indéterminé	
SSP3912829	Garage	En arrêt	
SSP3912828	Triperie	En arrêt	
SSP3912827	Distillerie	Indéterminé	
SSP3912826	Huilerie	Indéterminé	
SSP3912825	Brasserie	En arrêt	
SSP3912824	Atelier d'équarrissage	Indéterminé	
SSP3912823	Centre Hospitalier	Indéterminé	
SSP3912822	Centre Hospitalier	Indéterminé	
SSP3912821	Lycée d'Enseignement Professionnel	Indéterminé	
SSP3912820	Cabine d'application de peintures	Indéterminé	
SSP3912819	Lycée agricole, dépôt de liquide	Indéterminé	
SSP3912818	Ecole de musique, ex Ecole des Filles de	Indéterminé	
SSP3912817	Dépôt d'acétylène	Indéterminé	
SSP3912816	Installation de chauffage fonctionnant	Indéterminé	
SSP3912815	Dépôt de liquide inflammable	En arrêt	
SSP3912814	Dépôt de gaz	Indéterminé	
SSP3912813	Dépôt de butane	En arrêt	
SSP3912812	Serrurier	En arrêt	
SSP3912811	Serrurier	En arrêt	
SSP3912810	Stockage dépôt de liquide inflammable,	Indéterminé	
SSP3912809	Boulangerie	Indéterminé	
SSP3912808	Dépôt de gaz	Indéterminé	
SSP3912807	Générateur d'acétylène	En arrêt	
SSP3912806	Dépôt d'hydrocarbures	Indéterminé	
SSP3912805	Dépôt de gaz	Indéterminé	
SSP3912804	Dépôt de gaz	En arrêt	
SSP3912803	Dépôt de gaz	En arrêt	
SSP3912802	Atelier de confection de tricots	Indéterminé	
SSP3912801	Atelier de tricotage	En arrêt	
SSP3912800	Coopérative laitière, laiterie, fromagerie	En arrêt	
SSP3912799	Cuisine centrale	En arrêt	
SSP3912798	Entrepôt frigorifique de viandes	En arrêt	
SSP3912797	Atelier de traitement des boyaux frais,	En arrêt	
SSP3912796	Atelier de préparation des viandes et	Indéterminé	
SSP3912795	Installation au fréon	En arrêt	
SSP3912794	Chaufferie	Indéterminé	
SSP3912793	Atelier de menuiserie	En arrêt	
SSP3912792	Garage, générateur d'acétylène et dépôt	En arrêt	
SSP3912791	Fleuriste	Indéterminé	
SSP3912790	Garage, dépôt de liquide inflammable	En arrêt	

Identifiant	Nom établissement	Etat	Activité principale
SSP3912789	Garage, dépôt de liquide inflammable	En arrêt	
SSP3912788	Carrosserie, atelier d'entretien et de	Indéterminé	
SSP3912787	Garage	En arrêt	
SSP3912786	Carrosserie	En arrêt	
SSP3912785	Garage	En arrêt	
SSP3912784	Garage	En arrêt	
SSP3912783	Garage, station-service, atelier	En arrêt	
SSP3912782	Garage	Indéterminé	
SSP3912781	Garage et dépôt de liquide inflammable	En arrêt	
SSP3912780	Dépôt de liquide inflammable	En arrêt	
SSP3912779	Garage	En arrêt	
SSP3912778	Stockage de produits laitiers	Indéterminé	
SSP3912777	Station de distribution de GPL	Indéterminé	
SSP3912776	Centre de distribution	En arrêt	
SSP3912775	Garage, générateur d'acétylène et dépôt	En arrêt	
SSP3912774	Garage, stockage de liquide inflammable	Indéterminé	
SSP3912773	Dépôt de boues et d'immondices	En arrêt	
SSP3912772	Fabrique de corsets	Indéterminé	
SSP3912771	Dépôt de chiffons	En arrêt	
SSP3912770	Dépôt de chiffons	En arrêt	
SSP3912769	Fabrique de tissus	En arrêt	
SSP3912768	Dépôt de peaux	En arrêt	
SSP3912767	Torréfacteur à café	En arrêt	
SSP3912766	Garage	Indéterminé	
SSP3912765	Carrosserie	En arrêt	
SSP3912764	Dépôt de liquide inflammable	En arrêt	
SSP3912763	Coopérative	En arrêt	
SSP3912762	Garage	Indéterminé	
SSP3912761	Garage	En arrêt	
SSP3912760	Droguerie	En arrêt	
SSP3912759	Atelier de menuiserie	En arrêt	
SSP3912758	Droguerie-graniterie, dépôt de liquide	En arrêt	
SSP3912757	Garage	En arrêt	
SSP3912756	Fabrique de corsets	Indéterminé	
SSP3912755	Fabrique de corsets	En arrêt	
SSP3912754	Fabrique de corsets	En arrêt	
SSP3912753	Fabrique de corsets sans coutures	En arrêt	
SSP3912752	Négociant	En arrêt	
SSP3912751	Fabrique de tissus	En arrêt	
SSP3912750	Dépôt de chiffons	En arrêt	
SSP3912749	Fabrique de corsets	En arrêt	
SSP3912748	Tannerie	En arrêt	
SSP3912747	Fabrique de corsets	En arrêt	
SSP3912746	Dépôt de peaux sèches	Indéterminé	
SSP3912745	Atelier de menuiserie	En arrêt	

Identifiant	Nom établissement	Etat	Activité principale
SSP3912744	Constructeur mécanicien	En arrêt	
SSP3912743	Fabrique de tuiles, briques et tuyaux de	En arrêt	
SSP3912742	Compagnie ferroviaire	En arrêt	
SSP3912741	Garage	En arrêt	
SSP3912740	Usine de construction automobile	En arrêt	
SSP3912739	Scierie	En arrêt	
SSP3912738	Atelier de menuiserie	En arrêt	
SSP3912737	Poterie d'étain	En arrêt	
SSP3912736	Serrurier	En arrêt	
SSP3912735	Tuilerie, fonderie	En arrêt	
SSP3912734	Fonderie de seconde fusion	En arrêt	
SSP3912733	Fonderie de suif	En arrêt	
SSP3912732	Atelier de plomberie	En arrêt	
SSP3912731	Fabrique de savons, chandelles	En arrêt	
SSP3912730	Savonnerie, fabrique de chandelles	Indéterminé	
SSP3912729	Savonnerie, fabrique de chandelles	En arrêt	
SSP3912728	Four à chaux	Indéterminé	
SSP3912727	Four à chaux	Indéterminé	
SSP3912726	Fabricant de chandelles	En arrêt	
SSP3912725	Four à chaux	Indéterminé	
SSP3912724	Distillerie	En arrêt	
SSP3912723	Magasin d'alimentation	En arrêt	
SSP3912722	Fabricant de chandelles	Indéterminé	
SSP3912721	Négociant, vinaigrerie	En arrêt	
SSP556756	MAYEUR FRERES SARL	En arrêt	
SSP553400	PIBAROT	En arrêt	



RÉPUBLIQUE
FRANÇAISE

Liberté
Égalité
Fraternité



QUE FAIRE
EN CAS D'...

Premier risque naturel en France, les inondations concernent une très grande majorité des territoires français.

INONDATION ?

Avant une inondation

- **RENSEIGNEZ-VOUS** auprès de la **mairie** sur le type d'inondation qui vous concerne et les mesures de protection (lieux d'hébergement en cas d'évacuation, etc.)
- **FAITES RÉALISER** un **diagnostic** de vulnérabilité de votre maison
- **PRÉPAREZ** votre **kit d'urgence 72 heures** avec les objets et articles essentiels
- **PRÉVOYEZ** les dispositifs de **protection à installer** : sacs de sable, barrières amovibles (batardeaux) et le matériel pour surélever les meubles
- **AMÉNAGEZ** une **zone refuge** à l'étage, avec une ouverture permettant l'évacuation **OU IDENTIFIEZ** un lieu à proximité pour vous réfugier



Quand une inondation est annoncée et que l'eau monte

- **ÉLOIGNEZ-VOUS** des cours d'eau, des berges et des ponts
- **REPORTEZ** tous vos déplacements, que ce soit à pied ou en voiture
- **N'ALLEZ PAS CHERCHER** vos enfants à l'école ou à la crèche : ils y sont en sécurité
- **INFORMEZ-VOUS** sur les sites Météo-France et Vigicrues
- **INSTALLEZ** les dispositifs de protection, sans vous mettre en danger, et placez en hauteur les produits polluants
- **COUPEZ**, si possible, les réseaux de gaz, d'électricité et de chauffage
- **RÉFUGIEZ-VOUS** dans un bâtiment, en hauteur ou à l'étage, avec le kit d'urgence 72 heures
- **NE DESCENDEZ PAS** dans les sous-sols ou les parkings souterrains

Pendant toute la durée de l'inondation



NE PRENEZ PAS VOTRE VOITURE, 30 cm d'eau suffisent à emporter une voiture



ÉVITEZ DE TÉLÉPHONER afin de laisser les réseaux disponibles pour les secours



RESTEZ À L'ABRI, n'évacuez votre domicile que sur ordre des autorités



RESTEZ À L'ÉCOUTE des consignes des autorités



RÉPUBLIQUE
FRANÇAISE

Liberté
Égalité
Fraternité



QUE FAIRE
EN CAS DE...

Le séisme est le risque naturel majeur potentiellement le plus meurtrier, tant par ses effets directs (chutes d'objets et effondrement de bâtiments) qu'indirects (mouvements de terrain, tsunami, etc.).

SÉISME ?

Avant les secousses, préparez-vous

- **REPÉREZ les endroits où vous protéger :** loin des fenêtres, sous un meuble solide
- **FIXEZ les appareils et meubles lourds** pour éviter qu'ils ne soient projetés ou renversés
- **PRÉPAREZ VOTRE KIT D'URGENCE 72H** avec les objets et articles essentiels
- **FAITES RÉALISER UN DIAGNOSTIC de vulnérabilité** de votre bâtiment



Pendant les secousses

- **ABRITEZ-VOUS PRÈS D'UN MUR**, d'une structure porteuse ou sous des meubles solides
- **ELOIGNEZ-VOUS DES FENÊTRES** pour éviter les bris de verre
- Si vous êtes en rez-de-chaussée ou à proximité d'une sortie, **ÉLOIGNEZ-VOUS DU BÂTIMENT**
- **NE RESTEZ PAS PRÈS DES LIGNES ÉLECTRIQUES** ou d'ouvrages qui pourraient s'effondrer (ponts, corniches, ...)
- **EN VOITURE, NE SORTEZ PAS** et arrêtez-vous à distance des bâtiments
- **RESTEZ ATTENTIF :** après une première secousse, il peut y avoir des répliques



Après les secousses



SORTEZ DU BÂTIMENT, évacuez par les escaliers et éloignez-vous de ce qui pourrait s'effondrer



ELOIGNEZ-VOUS DES CÔTES et rejoignez les hauteurs : un séisme peut provoquer un tsunami



ÉVITEZ DE TÉLÉPHONER afin de laisser les réseaux disponibles pour les secours



RESTEZ À L'ÉCOUTE des consignes des autorités

