

GÉORISQUES

Rapport de risques

 **Commune recherchée :**

01300 Belley

Ce rapport de risques est délivré à titre informatif.
Il a pour but de vous montrer une vision simplifiée des risques naturels et technologiques situés près de chez vous.

Vous pouvez consulter nos conditions d'utilisation sur :
georisques.gouv.fr/cgu

5 Risques naturels identifiés :



INONDATION

E1 sur ma commune :

EXISTANT



REMONTÉE DE NAPPE

E1 sur ma commune :

EXISTANT



SÉISME

E1 sur ma commune :

MODÉRÉ



RETRAIT GONFLEMENT DES
ARGILES

E1 sur ma commune :

MODÉRÉ



RADON

E1 sur ma commune :

FAIBLE

4 Risques technologiques identifiés :



INSTALLATIONS INDUSTRIELLES
CLASSÉES (ICPE)

E1 sur ma commune :

CONCERNÉ



CANALISATIONS DE TRANSPORT
DE MATIÈRES DANGEREUSES

E1 sur ma commune :

CONCERNÉ



POLLUTION DES SOLS

E1 sur ma commune :

CONCERNÉ



RUPTURE DE BARRAGE

E1 sur ma commune :

CONCERNÉ

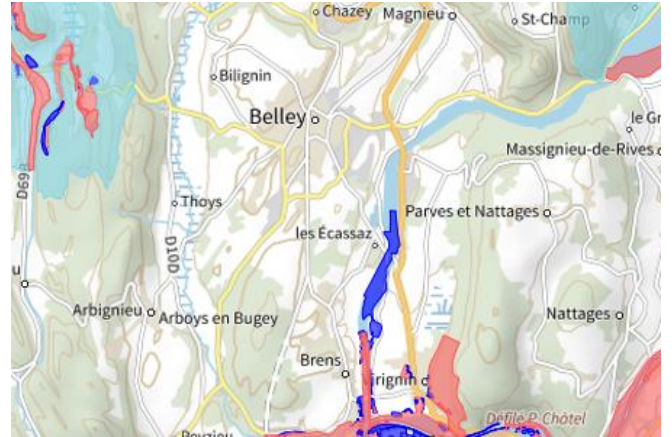
Risque d'inondation sur Belley

Risque sur la commune **EXISTANT**

L'inondation est une submersion, rapide ou lente, d'une zone habituellement hors de l'eau.

Les types de risques d'inondation sur ma commune

- Par une crue torrentielle ou à montée rapide de cours d'eau
 Crue torrentielle ou à montée rapide de cours d'eau: Une crue dite « éclair », se caractérise par une montée des eaux rapide, qui s'accompagne d'un courant très puissant et dangereux, pouvant charrier des éléments solides (sable, galets, etc).



Informations détaillées :



AZI : Atlas des zones inondables du Furans

L'atlas des zones inondables (AZI) vise à faciliter la connaissance des risques d'inondations par les collectivités territoriales, les services de l'État et le public.



DDRM : DDRM01

Dans son Dossier Départemental des Risques Majeurs (DDRM), la préfecture a classé votre commune à risque pour les aléas et sous aléas :

[Inondation](#)

[Par une crue torrentielle ou à montée rapide de cours d'eau](#)

7 inondations classées en catastrophe naturelle dans ma commune :

Une CATNAT est une Catastrophe Naturelle, liée à un phénomène ou conjonction de phénomènes dont les effets sont particulièrement dommageables. Lorsqu'une catastrophe naturelle frappe un territoire, on dit que "le territoire est en état de catastrophe naturelle".

Code NOR	Libellé	Début le	Sur le journal officiel du
----------	---------	----------	----------------------------

Risque d'inondation sur Belley

Code NOR	Libellé	Début le	Sur le journal officiel du
INTE1529936A	Inondations et/ou Coulées de Boue	22/07/2015	22/01/2016
INTE0100678A	Inondations et/ou Coulées de Boue	28/07/2001	19/12/2001
INTE9500497A	Inondations et/ou Coulées de Boue	05/08/1995	15/10/1995
INTE9300601A	Inondations et/ou Coulées de Boue	05/10/1993	24/10/1993
INTE9000113A	Inondations et/ou Coulées de Boue	13/02/1990	23/03/1990
INTE8900389A	Inondations et/ou Coulées de Boue	25/05/1989	06/09/1989
NOR19861017	Inondations et/ou Coulées de Boue	16/06/1986	20/11/1986

Risque de remontées de nappe sur Belley

Risque sur la commune **EXISTANT**

Une inondation par remontée de nappe se produit lorsque la nappe phréatique (le réservoir d'eau souterrain) sature le sol et remonte à la surface, souvent après des pluies prolongées ou des crues.

Les remontées de nappes peuvent provoquer l'inondation de caves et engendrer l'endommagement du bâti, notamment du fait d'infiltrations dans les murs. A long terme, des infiltrations dans les murs peuvent désagréger les mortiers. Il faut être très prudent lors des opérations de pompage lorsque des caves ont été inondées afin de ne pas fragiliser les murs à cause d'une différence de pression exercée par l'eau.



	Zones potentiellement sujettes aux débordements de nappe fiabilité FORTE		Zones potentiellement sujettes aux inondations de cave fiabilité FORTE		Pas de débordement de nappe ni d'inondations de cave fiabilité FORTE
	Zones potentiellement sujettes aux débordements de nappe fiabilité MOYENNE		Zones potentiellement sujettes aux inondations de cave fiabilité MOYENNE		Pas de débordement de nappe ni d'inondations de cave fiabilité MOYENNE
	Zones potentiellement sujettes aux débordements de nappe fiabilité FAIBLE		Zones potentiellement sujettes aux inondations de cave fiabilité FAIBLE		Pas de débordement de nappe ni d'inondations de cave fiabilité FAIBLE
	Zones potentiellement sujettes aux débordements de nappe fiabilité INCONNUE		Zones potentiellement sujettes aux inondations de cave fiabilité INCONNUE		Pas de débordement de nappe ni d'inondations de cave fiabilité INCONNUE

Informations détaillées :



REMONTÉE DE NAPPES :

Votre niveau d'exposition aux remontées de nappes est : Zones potentiellement sujettes aux débordements de nappe.

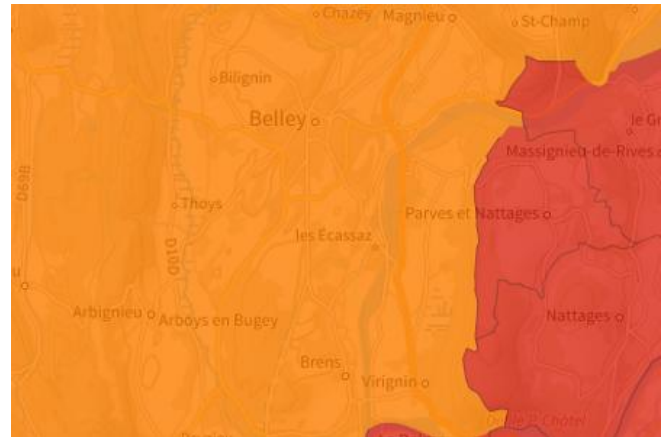
L'indication de fiabilité associé à votre zone est : FAIBLE

Risque de séisme sur Belley

Risque sur la commune MODÉRE

Les tremblements de terre naissent généralement dans les profondeurs de l'écorce terrestre et causent des secousses plus ou moins violentes à la surface du sol. Généralement engendrés par la reprise d'un mouvement tectonique le long d'une faille, ils peuvent avoir pour conséquence d'autres phénomènes : mouvements de terrain, raz de marée, liquéfaction des sols (perte de portance), effet hydrologique.

Certains sites, en fonction de leur relief et de la nature du sol, peuvent amplifier les mouvements créés par le séisme. On parle alors d'effet de site. On caractérise un séisme par sa magnitude (énergie libérée) et son intensité (effets observés ou ressentis par l'homme, ampleurs des dégâts aux constructions).



Informations détaillées :



DDRM : DDRM01

Dans son Dossier Départemental des Risques Majeurs (DDRM), la préfecture a classé votre commune à risque pour les aléas et sous aléas :

[Séisme](#)



SÉISME : Échelle règlementaire et obligations associées

Sur l'échelle règlementaire, à votre adresse, le risque sismique est de **3/5**.

Pour votre sécurité, à partir d'un risque de niveau 2, des obligations en cas de travaux ou de construction sont liées à prévenir votre risque sismique. Vous pouvez les consulter sur cette fiche.

Risque de retrait gonflement des argiles sur Belley

 Risque sur la commune **MODÉRÉ**

Les sols qui contiennent de l'argile gonflent en présence d'eau (saison des pluies) et se tassent en saison sèche. Ces mouvements de gonflement et de rétractation du sol peuvent endommager les bâtiments (fissuration). Les maisons individuelles qui n'ont pas été conçues pour résister aux mouvements des sols argileux peuvent être significativement endommagées. C'est pourquoi le phénomène de retrait et de gonflement des argiles est considéré comme un risque naturel. Le changement climatique, avec l'aggravation des périodes de sécheresse, augmente ce risque.



Informations détaillées :



RGA : Échelle réglementaire et obligations associées

Sur l'échelle réglementaire, à votre adresse, le risque de gonflement des argiles est de **2/3**.
Pour votre sécurité, des obligations en cas de travaux ou de construction sont liées à prévenir le risque.

Risque radon sur Belley

Risque sur la commune FAIBLE

Le radon est un gaz radioactif naturel. Il est présent dans le sol, l'air et l'eau. Il présente principalement un risque sanitaire pour l'homme lorsqu'il s'accumule dans les bâtiments.



Informations détaillées :



RADON : Potentiel radon faible : recommandations et obligations

Sur l'échelle réglementaire dans votre commune, le potentiel radon est de **1/3**.

Pour votre sécurité, lorsque le potentiel radon est élevé (niveau 3), il existe des recommandations et une obligation d'informer les acquéreurs ou locataires. Vous pouvez les consulter sur cette fiche.

Risque lié aux installations industrielles classées (ICPE) sur Belley

Risque sur la commune **CONCERNÉ**

Les installations classées pour la protection de l'environnement (ICPE) sont les exploitations industrielles ou agricoles susceptibles de créer des risques ou de provoquer des pollutions ou nuisances, notamment pour la sécurité et la santé des riverains.

Les établissements Seveso stockent ou manipulent des quantités importantes de substances et mélanges dangereux.

Les établissements Seveso seuil haut stockent plus de substances et mélanges dangereux que les établissements Seveso seuil bas.

Les établissements relevant des rubriques 4XXX sont des établissements qui stockent ou manipulent des substances et mélanges dangereux et sont autorisés ou enregistrés pour cette activité.

Les types de risques installations industrielles classées (ICPE) sur

- 2 installation(s) classée(s) non SEVESO manipulant des substances et mélanges dangereux sur la commune



Informations détaillées :

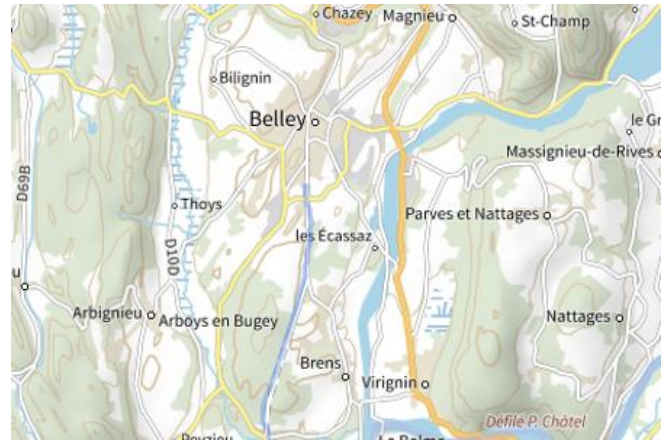
2 installation(s) classée(s) non SEVESO manipulant des substances et mélanges dangereux sur la commune

Nom de l'établissement	Statut SEVESO
VOLVO COMPACT EQUIPMENT SA	Non Seveso
FROMAGERIE GUILLOTEAU	Non Seveso

Canalisations de transport de matières dangereuses sur Belley

 Risque sur la commune **CONCERNÉ**

Les canalisations sont fixes et protégées. En général, elles sont enterrées à au moins 80 cm de profondeur. Les canalisations sont utilisées pour le transport sur grandes distances du gaz naturel (gazoducs), des hydrocarbures liquides ou liquéfiés (oléoducs, pipelines), de certains produits chimiques (éthylène, propylène...) et de la saumure (saumoduc).



Risque de pollution des sols sur Belley

Risque sur la commune **CONCERNÉ**

Un site pollué est un site qui, du fait d'anciens dépôts de déchets ou d'infiltration de substances polluantes, présente une pollution susceptible de provoquer une nuisance ou un risque pérenne pour les personnes ou l'environnement.

Les types de Pollution des sols sur ma commune

- 6 site(s) pollué(s) ou potentiellement pollué(s) sur la commune.
Le ministère chargé de l'environnement inventorie les sites et sols pollués, ou potentiellement pollués, appelant une action des pouvoirs publics, à titre préventif ou curatif.
- 93 ancien(s) site(s) industriel(s) ou activité(s) de service sur la commune.
La carte des anciens sites industriels et activités de services recense les anciennes activités susceptibles d'être à l'origine d'une pollution des sols. Il peut s'agir d'anciennes activités industrielles ou encore d'anciennes activités de services potentiellement polluantes. La CASIAS ne renseigne aucunement sur l'état de pollution ou non d'un site.



Liste des sites pollués ou potentiellement pollués recensés dans un rayon de 250m en annexe 1.

Liste des anciens sites industriels ou activités de service recensés dans un rayon de 500m en annexe 2.

Risque rupture de barrage sur Belley

 Risque sur la commune **CONCERNÉ**

La rupture d'un barrage peut être une destruction partielle ou totale de l'ouvrage. Elle a pour conséquence une libération soudaine d'une partie de l'eau retenue et entraîne la formation d'une « vague » (onde de submersion) qui se propage vers l'aval. Celle-ci peut avoir pour conséquence une augmentation très rapide du niveau de l'eau à l'aval avec des effets potentiellement destructeurs.

Géorisques ne possède pas de données cartographiques sur ce risque à ce jour

Informations détaillées :



DDRM : **DDRM01**

Dans son Dossier Départemental des Risques Majeurs (DDRM), la préfecture a classé votre commune à risque pour les aléas et sous aléas :

[Rupture de barrage](#)

Annexe 1 : Liste des sites pollués ou potentiellement pollués recensés dans un rayon de 250m

Les tableaux ci-dessous répertorient les sites pollués ou potentiellement pollués ainsi que les anciens sites industriels ou activités de service (base de données CASIAS) sur votre commune.

6 sites pollués ou potentiellement pollués à moins de 250m

Identifiant	Nom établissement	Statut instruction
SSP001029601	Le Joint Metalloplastique Français	Clôturée
SSP001055001	LAMURE BIANCO	En cours
SSP001139601	TRILOGIE - La Pélissière (ex DUMAS ENVIRONNEMENT)	En cours
SSP001143501	VOLVO COMPACT EQUIPMENT	En cours
SSP000813601	Dépollution - SUP	En cours
SSP69428601	Cessation d'activité - Dépollution	Clôturée

Annexe 2 : Liste des anciens sites industriels ou activités de service recensés dans un rayon de 500m

93 anciens sites industriels ou activités de service à moins de 500m

Identifiant	Nom établissement	Etat	Activité principale
SSP4267501	LYCEE POLYVALENT DU BUGEY	En arrêt	
SSP4267321	ETABLISSEMENTS BENAT	En arrêt	
SSP4088103	UGIVIS	En arrêt	
SSP4042396	Distribution de carburant	En arrêt	
SSP4041863	Garage PEUGEOT	Indéterminé	
SSP4041862	Garage "Renault" avec station service	Indéterminé	
SSP4041861	Station service	Indéterminé	
SSP4041860	Chaudronnerie, tôlerie, serrurerie	Indéterminé	
SSP4041859	Station service	Indéterminé	
SSP4041858	"Les Pressing de l'Ain"	Indéterminé	
SSP4040387	Travail des métaux	Indéterminé	
SSP4040386	Dépôt de fuel et ammoniac	Indéterminé	
SSP4040385	dépôt de liquides inflammables	Indéterminé	
SSP4040384	Entrepôt d'huiles minérales	Indéterminé	
SSP4040378	Station service	Indéterminé	
SSP4039926	Stockage de pneus	Indéterminé	
SSP4039921	Serrurerie et Charpentes Métalliques	Indéterminé	
SSP4039920	Serrurerie et Charpentes Métalliques	En arrêt	
SSP4039917	Atelier de maroquinerie, dépôt de peaux	Indéterminé	
SSP4039915	Blanchisserie	Indéterminé	
SSP4039914	Travail des métaux	Indéterminé	
SSP4039913	Travail des métaux	Indéterminé	
SSP4039912	Automobile, Joints en toutes matières,	Indéterminé	
SSP4039832	Dépôt de déchets ménagers et de boues	Indéterminé	
SSP4039062	Récupération des métaux ferreux et non	Indéterminé	
SSP4039061	Travail du plastique (époxy et polyester)	Indéterminé	
SSP4039060	Station d'épuration de la commune; anc.	Indéterminé	
SSP4039059	Stockage, dépollution et démolition de	Indéterminé	
SSP4039058	Dépôt de carburants	Indéterminé	
SSP4039057	Dépôt mixte de liquides inflammables et	Indéterminé	
SSP4039056	Carrosserie tôlerie	Indéterminé	
SSP4039055	Station service	Indéterminé	
SSP4039054	Entreprise de transport avec garage et	Indéterminé	
SSP4039053	Atelier de peinture industrielle	Indéterminé	
SSP4039052	Brasserie de Belley avec dépôt de	Indéterminé	
SSP4039009	Carrosserie, peinture automobile	En arrêt	
SSP4039008	Dépôt de carburant	En arrêt	
SSP4039007	Fabrication d'éléments de charpente en	Indéterminé	

Identifiant	Nom établissement	Etat	Activité principale
SSP4039004	Garagiste avec distribution de carburant	Indéterminé	
SSP4039003	Pressing	Indéterminé	
SSP4039002	Pressing	Indéterminé	
SSP4039001	Station service	Indéterminé	
SSP4039000	Station service	En arrêt	
SSP4038999	Dépôt de produits	Indéterminé	
SSP4038998	Tannerie (site C)	Indéterminé	
SSP4038996	Installation de combustion	Indéterminé	
SSP4038995	Poste de distribution d'essence	Indéterminé	
SSP4038994	Pressing	Indéterminé	
SSP4038992	Garagiste avec distribution de carburant	Indéterminé	
SSP4038991	Constructions métalliques	Indéterminé	
SSP4038990	Constructions métalliques	Indéterminé	
SSP4038989	Station de transit de déchets	Indéterminé	
SSP4038988	Découpage de matières tendres	Indéterminé	
SSP4038985	Stockage d'engrais et produits agro-	En arrêt	
SSP4038984	Garage avec distribution de carburant	Indéterminé	
SSP4038983	Bois et Charbons + dépôt de liquides	Indéterminé	
SSP4038980	Transformateurs	Indéterminé	
SSP4038979	Station service	Indéterminé	
SSP4038977	Laverie, Blanchisserie	Indéterminé	
SSP4038974	Travail du bois et vernis	Indéterminé	
SSP4038973	Spécialiste Autos/ Vente en gros poste	Indéterminé	
SSP4038972	Travail du bois et Vernissage	Indéterminé	
SSP4038971	Dépôt de vieux métaux	Indéterminé	
SSP4038970	dépôt de liquides inflammables	Indéterminé	
SSP4038969	Chaudronnerie/ Echange thermique et	Indéterminé	
SSP4038968	Déchetterie et station de transit des	Indéterminé	
SSP4038967	Entrepot de démolition de voitures	Indéterminé	
SSP4038966	centrale d'enrobage à chaud mobile	En arrêt	
SSP4038965	Transformateurs	Indéterminé	
SSP4038964	Poste de distribution d'essence	Indéterminé	
SSP4038963	Poste de distribution d'essence et	Indéterminé	
SSP4038962	Garage, distribution d'essence	Indéterminé	
SSP4038960	Garage et transport	Indéterminé	
SSP4038958	Bière, Limonade, Charbon/ dépôt de	Indéterminé	
SSP4038957	Entretien et réparation de véhicules	Indéterminé	
SSP4038956	Transporteurs (distribution essence)	Indéterminé	
SSP4038955	Garage + dépôt de liquides	Indéterminé	
SSP4038954	Garage et poste de distribution	En arrêt	
SSP4038953	"Station service du Mail", "Garage	Indéterminé	
SSP4038952	Station service "Relais suisse Italie"	En arrêt	
SSP4038951	Garage, réparation, carrosserie, peinture	Indéterminé	
SSP4038950	Garagiste avec poste de distribution	Indéterminé	
SSP4038948	Usine à gaz	Indéterminé	

Identifiant	Nom établissement	Etat	Activité principale
SSP4038947	dépôt de liquides inflammables	Indéterminé	
SSP4038946	Combustibles	Indéterminé	
SSP4038945	Dépôt/vente de liquides inflammables	En arrêt	
SSP4038944	Combustibles	Indéterminé	
SSP4038938	Centrale d'enrobage	En arrêt	
SSP4038332	Maroquinerie/ Tannerie (Site A)	En arrêt	
SSP4038331	Dépôt d'essence	Indéterminé	
SSP4038330	Entrepreneur de travaux + dépôt	En arrêt	
SSP4038329	Décharge	En arrêt	
SSP4038328	Décharge (site B)	En arrêt	



RÉPUBLIQUE
FRANÇAISE

Liberté
Égalité
Fraternité



QUE FAIRE
EN CAS D'...

Premier risque naturel en France, les inondations concernent une très grande majorité des territoires français.

INONDATION ?

Avant une inondation

- **RENSEIGNEZ-VOUS** auprès de la **mairie** sur le type d'inondation qui vous concerne et les mesures de protection (lieux d'hébergement en cas d'évacuation, etc.)
- **FAITES RÉALISER** un **diagnostic** de vulnérabilité de votre maison
- **PRÉPAREZ** votre **kit d'urgence 72 heures** avec les objets et articles essentiels
- **PRÉVOYEZ** les **dispositifs de protection à installer** : sacs de sable, barrières amovibles (batardeaux) et le matériel pour surélever les meubles
- **AMÉNAGEZ** une **zone refuge** à l'étage, avec une ouverture permettant l'évacuation **OU IDENTIFIEZ** un lieu à proximité pour vous réfugier



Quand une inondation est annoncée et que l'eau monte

- **ÉLOIGNEZ-VOUS** des cours d'eau, des berges et des ponts
- **REPORTEZ** tous vos déplacements, que ce soit à pied ou en voiture
- **N'ALLEZ PAS CHERCHER** vos enfants à l'école ou à la crèche : ils y sont en sécurité
- **INFORMEZ-VOUS** sur les sites Météo-France et Vigicrues
- **INSTALLEZ** les dispositifs de protection, sans vous mettre en danger, et placez en hauteur les produits polluants
- **COUPEZ**, si possible, les réseaux de gaz, d'électricité et de chauffage
- **RÉFUGIEZ-VOUS** dans un bâtiment, en hauteur ou à l'étage, avec le kit d'urgence 72 heures
- **NE DESCENDEZ PAS** dans les sous-sols ou les parkings souterrains

Pendant toute la durée de l'inondation



NE PRENEZ PAS VOTRE VOITURE, 30 cm d'eau suffisent à emporter une voiture



ÉVITEZ DE TÉLÉPHONER afin de laisser les réseaux disponibles pour les secours



RESTEZ À L'ABRI, n'évacuez votre domicile que sur ordre des autorités



RESTEZ À L'ÉCOUTE des consignes des autorités



QUE FAIRE
EN CAS DE...

Le séisme est le risque naturel majeur potentiellement le plus meurtrier, tant par ses effets directs (chutes d'objets et effondrement de bâtiments) qu'indirects (mouvements de terrain, tsunami, etc.).

SÉISME ?

Avant les secousses, préparez-vous

- **REPÉREZ les endroits où vous protéger :** loin des fenêtres, sous un meuble solide
- **FIXEZ les appareils et meubles lourds** pour éviter qu'ils ne soient projetés ou renversés
- **PRÉPAREZ VOTRE KIT D'URGENCE 72H** avec les objets et articles essentiels
- **FAITES RÉALISER UN DIAGNOSTIC de vulnérabilité** de votre bâtiment



Pendant les secousses

- **ABRITEZ-VOUS PRÈS D'UN MUR,** d'une structure porteuse ou sous des meubles solides
- **ELOIGNEZ-VOUS DES FENÊTRES** pour éviter les bris de verre
- Si vous êtes en rez-de-chaussée ou à proximité d'une sortie, **ÉLOIGNEZ-VOUS DU BÂTIMENT**
- **NE RESTEZ PAS PRÈS DES LIGNES ÉLECTRIQUES** ou d'ouvrages qui pourraient s'effondrer (ponts, corniches, ...)
- **EN VOITURE, NE SORTEZ PAS** et arrêtez-vous à distance des bâtiments
- **RESTEZ ATTENTIF :** après une première secousse, il peut y avoir des répliques



Après les secousses



SORTEZ DU BÂTIMENT, évacuez par les escaliers et éloignez-vous de ce qui pourrait s'effondrer



ELOIGNEZ-VOUS DES CÔTES et rejoignez les hauteurs : un séisme peut provoquer un tsunami



ÉVITEZ DE TÉLÉPHONER afin de laisser les réseaux disponibles pour les secours



RESTEZ À L'ÉCOUTE des consignes des autorités



RÉPUBLIQUE
FRANÇAISE

Liberté
Égalité
Fraternité



QUE FAIRE
EN CAS D'...

Un accident industriel peut exposer la population et l'environnement à des effets thermiques, toxiques ou de surpression, jusqu'à plusieurs dizaines de kilomètres du lieu de l'accident.

ACCIDENT INDUSTRIEL ?

Si vous vivez dans une zone à risques industriels majeurs

- **DEMANDEZ À VOTRE MAIRIE** les brochures d'information éditées par l'industriel en lien avec la **préfecture** : elles informent sur les signaux d'alerte et indiquent la conduite à tenir
- **IDENTIFIEZ LE SIGNAL NATIONAL D'ALERTE** pour le reconnaître en cas d'événement
- **PRÉPAREZ VOTRE KIT D'URGENCE 72h** et munissez-vous de gros scotch

Alerte



Fin d'alerte



En cas d'accident industriel, dès que vous entendez le signal sonore d'alerte

- **METTEZ-VOUS À L'ABRI** dans un bâtiment en dur, fermez portes et fenêtres
- **ELOIGNEZ-VOUS DES FENÊTRES** afin de vous protéger des éclats de verre éventuels
- **CALFEUTREZ AVEC LE GROS SCOTCH LES OUVERTURES ET LES AÉRATIONS**, arrêtez la ventilation et la climatisation
- **EN CAS DE GÊNE RESPIRATOIRE** respirez à travers un linge humide
- **SI VOUS ÊTES DANS VOTRE VÉHICULE**, gagnez un bâtiment le plus rapidement possible
- **N'ALLEZ PAS CHERCHER VOS ENFANTS**, ils sont pris en charge par les équipes pédagogiques ou les secours



Jusqu'à la fin de l'alerte



RESTEZ À L'ÉCOUTE
des consignes des autorités



ÉVITEZ DE TÉLÉPHONER
afin de laisser les réseaux disponibles pour les secours



RESTEZ À L'ABRI,
n'évacuez votre domicile que sur ordre des autorités



NE FUMEZ PAS,
évités toute flamme ou étincelle