

GÉORISQUES

Rapport de risques

 **Commune recherchée :**

78380 Bougival

Ce rapport de risques est délivré à titre informatif.
Il a pour but de vous montrer une vision simplifiée des risques naturels et technologiques situés près de chez vous.

Vous pouvez consulter nos conditions d'utilisation sur :
georisques.gouv.fr/cgu

6 Risques naturels identifiés :



INONDATION

E₁ sur ma commune :

EXISTANT



REMONTÉE DE NAPPE

E₁ sur ma commune :

EXISTANT



SÉISME

E₁ sur ma commune :

FAIBLE



MOUVEMENTS DE TERRAIN

E₁ sur ma commune :

EXISTANT



RETRAIT GONFLEMENT DES
ARGILES

E₁ sur ma commune :

IMPORTANT



RADON

E₁ sur ma commune :

FAIBLE

2 Risques technologiques identifiés :



CANALISATIONS DE TRANSPORT
DE MATIÈRES DANGEREUSES

E₁ sur ma commune :

CONCERNÉ



POLLUTION DES SOLS

E₁ sur ma commune :

CONCERNÉ

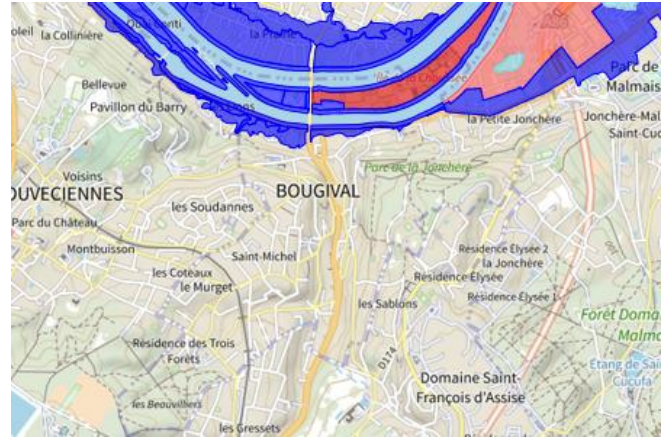
Risque d'inondation sur Bougival

Risque sur la commune **EXISTANT**

L'inondation est une submersion, rapide ou lente, d'une zone habituellement hors de l'eau.

Les types de risques d'inondation sur ma commune

- Par une crue à débordement lent de cours d'eau
On parle de « crue lente de plaine » lorsqu'un fleuve ou une rivière sort lentement de son lit et envahit les terrains alentours. Il s'agit d'inondations relativement longues, qui peuvent persister plusieurs jours, voire semaines.



Informations détaillées :



PPRN : PPRi de la Seine et de l'Oise (78DDT20100014)

Le plan de prévention des risques naturels (PPRN) de type Inondation nommé PPRi de la Seine et de l'Oise a été approuvé sur votre commune.

Le PPR couvre les aléas suivants :

Inondation

Par une crue à débordement lent de cours d'eau

Votre commune est concernée par un plan de zonage couvrant les règlements suivants :

- 02 : Prescriptions
- 03 : Interdiction
- 04 : Interdiction stricte

Date de prescription : 28/07/1998

Date d'approbation : 30/06/2007

Le plan de prévention des risques est un document réalisé par l'État qui interdit de construire dans les zones les plus exposées et encadre les constructions dans les autres zones exposées.

Pour avoir le règlement complet et l'ensemble des détails du PPR, vous pouvez consulter le site de votre préfecture.

Risque d'inondation sur Bougival



TRI : TRI Métropole Francilienne

Un territoire à risque important d'inondation (TRI) est une zone où les enjeux potentiellement exposés aux inondations sont les plus importants. L'identifiant de votre TRI est : 93DRIEE_IF20140001



AZI : La Seine

L'atlas des zones inondables (AZI) vise à faciliter la connaissance des risques d'inondations par les collectivités territoriales, les services de l'État et le public.



PAPI : PAPI Seine et Marne Francilienne

Votre commune bénéficie d'un programme d'actions de prévention des inondations (PAPI) dont l'identifiant est 95DRIEE_IF20190001.

Il couvre les aléas et sous aléas :

Inondation

Par une crue à débordement lent de cours d'eau

Ce programme vise à réduire les conséquences des inondations sur les personnes et les biens. Un PAPI peut ouvrir droit à des subventions au profit des habitants et les petites entreprises, pour les aides à réaliser des travaux de réduction de la vulnérabilité de leur habitation ou de leur bâtiment.

5 inondations classées en catastrophe naturelle dans ma commune :

Une CATNAT est une Catastrophe Naturelle, liée à un phénomène ou conjonction de phénomènes dont les effets sont particulièrement dommageables. Lorsqu'une catastrophe naturelle frappe un territoire, on dit que "le territoire est en état de catastrophe naturelle".

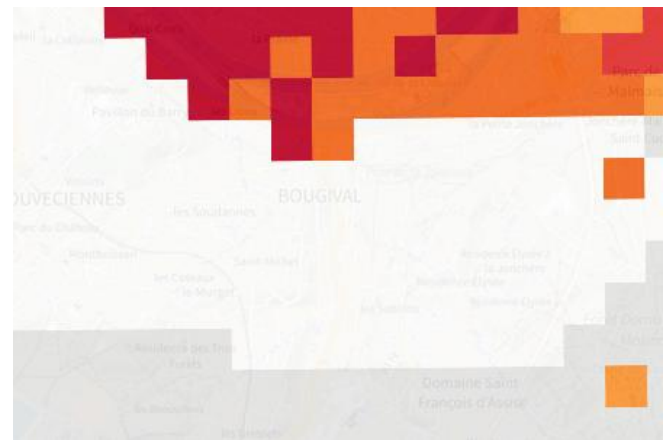
Code NOR	Libellé	Début le	Sur le journal officiel du
INTE1804348A	Inondations et/ou Coulées de Boue	15/01/2018	15/02/2018
INTE1616446A	Inondations et/ou Coulées de Boue	28/05/2016	16/06/2016
INTE0100460A	Inondations et/ou Coulées de Boue	07/07/2001	11/08/2001
INTE9900627A	Inondations et/ou Coulées de Boue	25/12/1999	30/12/1999
NOR19831005	Inondations et/ou Coulées de Boue	05/07/1983	08/10/1983

Risque de remontées de nappe sur Bougival

Risque sur la commune **EXISTANT**

Une inondation par remontée de nappe se produit lorsque la nappe phréatique (le réservoir d'eau souterrain) sature le sol et remonte à la surface, souvent après des pluies prolongées ou des crues.

Les remontées de nappes peuvent provoquer l'inondation de caves et engendrer l'endommagement du bâti, notamment du fait d'infiltrations dans les murs. A long terme, des infiltrations dans les murs peuvent désagréger les mortiers. Il faut être très prudent lors des opérations de pompage lorsque des caves ont été inondées afin de ne pas fragiliser les murs à cause d'une différence de pression exercée par l'eau.



	Zones potentiellement sujettes aux débordements de nappe fiabilité FORTE		Zones potentiellement sujettes aux inondations de cave fiabilité FORTE		Pas de débordement de nappe ni d'inondations de cave fiabilité FORTE
	Zones potentiellement sujettes aux débordements de nappe fiabilité MOYENNE		Zones potentiellement sujettes aux inondations de cave fiabilité MOYENNE		Pas de débordement de nappe ni d'inondations de cave fiabilité MOYENNE
	Zones potentiellement sujettes aux débordements de nappe fiabilité FAIBLE		Zones potentiellement sujettes aux inondations de cave fiabilité FAIBLE		Pas de débordement de nappe ni d'inondations de cave fiabilité FAIBLE
	Zones potentiellement sujettes aux débordements de nappe fiabilité INCONNUE		Zones potentiellement sujettes aux inondations de cave fiabilité INCONNUE		Pas de débordement de nappe ni d'inondations de cave fiabilité INCONNUE

Informations détaillées :



REMONTÉE DE NAPPES :

Votre niveau d'exposition aux remontées de nappes est : Zones potentiellement sujettes aux débordements de nappe.

L'indication de fiabilité associé à votre zone est : FORTE



PAPI : PAPI Seine et Marne Francilienne

Votre commune bénéficie d'un programme d'actions de prévention des inondations (PAPI) dont l'identifiant est 95DRIIE_IF20190001.

Il couvre les aléas et sous aléas :

Inondation

[Par une crue à débordement lent de cours d'eau](#)

Ce programme vise à réduire les conséquences des inondations sur les personnes et les biens. Un PAPI peut ouvrir droit à des subventions au profit des habitants et les petites entreprises, pour les aides à réaliser des travaux de réduction de la vulnérabilité de leur habitation ou de leur bâtiment.

Risque de séisme sur Bougival

Risque sur la commune **FAIBLE**

Les tremblements de terre naissent généralement dans les profondeurs de l'écorce terrestre et causent des secousses plus ou moins violentes à la surface du sol. Généralement engendrés par la reprise d'un mouvement tectonique le long d'une faille, ils peuvent avoir pour conséquence d'autres phénomènes : mouvements de terrain, raz de marée, liquéfaction des sols (perte de portance), effet hydrologique.

Certains sites, en fonction de leur relief et de la nature du sol, peuvent amplifier les mouvements créés par le séisme. On parle alors d'effet de site. On caractérise un séisme par sa magnitude (énergie libérée) et son intensité (effets observés ou ressentis par l'homme, ampleurs des dégâts aux constructions).



Informations détaillées :



SÉISME : Échelle réglementaire et obligations associées

Sur l'échelle réglementaire, à votre adresse, le risque sismique est de 1/5.

Pour votre sécurité, à partir d'un risque de niveau 2, des obligations en cas de travaux ou de construction sont liées à prévenir votre risque sismique. Vous pouvez les consulter sur cette fiche.

Risque de mouvements de terrain sur Bougival

Risque sur la commune **EXISTANT**

Les mouvements de terrain regroupent un ensemble de déplacements, plus ou moins brutaux, du sol ou du sous-sol.

Les volumes en jeu peuvent aller de quelques mètres cubes à plusieurs millions de mètres cubes.

Les déplacements peuvent être lents (quelques millimètres par an) à très rapides (quelques centaines de mètres par jour).

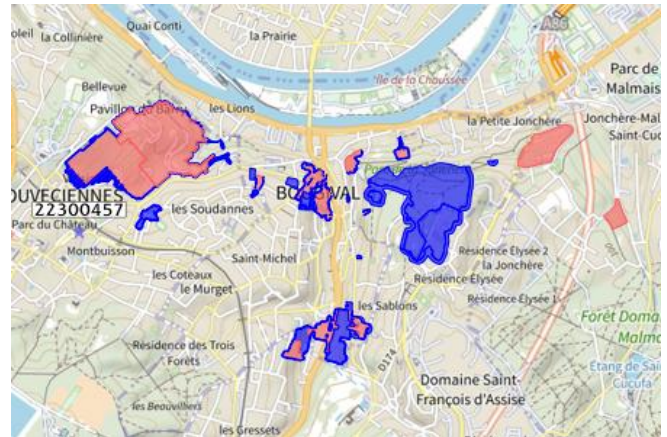
Généralement, les mouvements de terrain mobilisant un volume important sont peu rapides. Ces phénomènes sont souvent très destructeurs, car les aménagements humains y sont très sensibles et les dommages aux biens sont considérables et souvent irréversibles.


Pour les départements 78, 91, 95 ainsi que Paris-Petite couronne les données cavités ne sont pas présentées sur le portail Géorisques. Nous vous invitons, si vous souhaitez plus d'information pour ces zones géographiques, à consulter les sites suivants :















- Paris petite couronne : <https://www.paris.fr/pages/tout-savoir-sur-les-sous-sols-2317/>
- Départements 78,91,95 : www.igc-versailles.fr/

Les types de risques mouvements de terrain à ma commune:

- Affaissements et effondrements d'origine anthropique (anciennes carrières souterraines, hors mines) : Cavités souterraines formées naturellement, générant des vides dont les toits sont susceptibles de rompre subitement



	Prescription hors zone d'aléa		Délaissement possible
	Prescriptions		Expropriation possible
	Interdiction		Zones hors prescription
	Interdiction stricte		Non identifié
	Zone à risque de mouvement de terrain entrainant une servitude d'utilité publique		

	Cave		Carrière		Naturelle		Indéterminée
	Galerie		Ouvrage Civil		Ouvrage militaire		Puits
	Souterrain		Glissement		Erosion des berges		Effondrement
	Coulee		Eboulement				

Informations détaillées :

PPRN : PPRn Bougival (78DDT20110002)

Le plan de prévention des risques naturels (PPRN) de type Mouvements de terrain nommé PPRn Bougival a été approuvé sur votre commune.

Le PPR couvre les aléas suivants :

Mouvement de terrain

Affaissements et effondrements d'origine anthropique (anciennes carrières souterraines, hors mines)

Votre commune est concernée par un plan de zonage couvrant les règlements suivants :

- 02 : Prescriptions

- 03 : Interdiction

Date de prescription : 27/10/2010

Date d'approbation : 14/11/2012

Le plan de prévention des risques est un document réalisé par l'État qui interdit de construire dans les zones les plus exposées et encadre les constructions dans les autres zones exposées.

Pour avoir le règlement complet et l'ensemble des détails du PPR, vous pouvez consulter le site de votre préfecture.

Risque de mouvements de terrain sur Bougival



DDRM : DDRM78

Dans son Dossier Départemental des Risques Majeurs (DDRM), la préfecture a classé votre commune à risque pour les aléas et sous aléas :

Mouvement de terrain

Affaissements et effondrements d'origine anthropique (anciennes carrières souterraines, hors mines)

2 Mouvements de terrain classés en catastrophe naturelle dans ma commune :

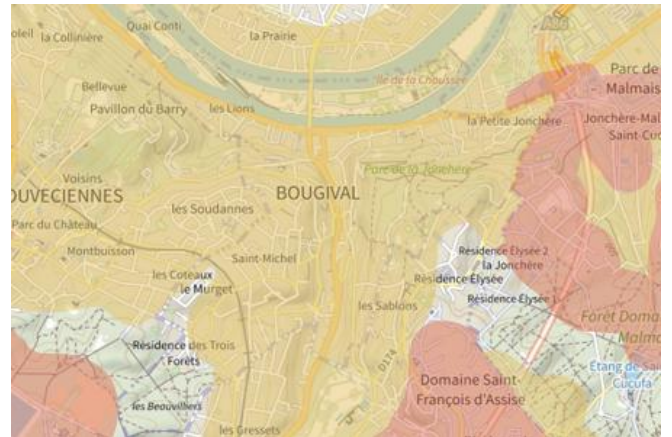
Une CATNAT est une Catastrophe Naturelle, liée à un phénomène ou conjonction de phénomènes dont les effets sont particulièrement dommageables. Lorsqu'une catastrophe naturelle frappe un territoire, on dit que "le territoire est en état de catastrophe naturelle".

Code NOR	Libellé	Début le	Sur le journal officiel du
INTE0100760A	Mouvement de Terrain	07/07/2001	18/01/2002
INTE9900627A	Mouvement de Terrain	25/12/1999	30/12/1999

Risque de retrait gonflement des argiles sur Bougival

Risque sur la commune **IMPORTANT**

Les sols qui contiennent de l'argile gonflent en présence d'eau (saison des pluies) et se tassent en saison sèche. Ces mouvements de gonflement et de rétraction du sol peuvent endommager les bâtiments (fissuration). Les maisons individuelles qui n'ont pas été conçues pour résister aux mouvements des sols argileux peuvent être significativement endommagées. C'est pourquoi le phénomène de retrait et de gonflement des argiles est considéré comme un risque naturel. Le changement climatique, avec l'aggravation des périodes de sécheresse, augmente ce risque.



Informations détaillées :



RGA : Échelle réglementaire et obligations associées

Sur l'échelle réglementaire, à votre adresse, le risque de gonflement des argiles est de **2/3**.
Pour votre sécurité, des obligations en cas de travaux ou de construction sont liées à prévenir le risque.

5 sécheresses classées en catastrophe naturelle dans ma commune :

Une CATNAT est une Catastrophe Naturelle, liée à un phénomène ou conjonction de phénomènes dont les effets sont particulièrement dommageables. Lorsqu'une catastrophe naturelle frappe un territoire, on dit que "le territoire est en état de catastrophe naturelle".

Code NOR	Libellé	Début le	Sur le journal officiel du
INTE1917051A	Sécheresse	01/10/2018	17/07/2019
INTE0400918A	Sécheresse	01/07/2003	01/02/2005
INTE0100409A	Sécheresse	01/01/1997	18/07/2001
INTE9700484A	Sécheresse	01/01/1992	16/11/1997
INTE9300372A	Sécheresse	01/05/1989	03/09/1993

Risque radon sur Bougival

 Risque sur la commune **FAIBLE**

Le radon est un gaz radioactif naturel. Il est présent dans le sol, l'air et l'eau. Il présente principalement un risque sanitaire pour l'homme lorsqu'il s'accumule dans les bâtiments.



Informations détaillées :



RADON : Potentiel radon faible : recommandations et obligations

Sur l'échelle réglementaire dans votre commune, le potentiel radon est de **1/3**.

Pour votre sécurité, lorsque le potentiel radon est élevé (niveau 3), il existe des recommandations et une obligation d'informer les acquéreurs ou locataires. Vous pouvez les consulter sur cette fiche.

Canalisations de transport de matières dangereuses sur Bougival

 Risque sur la commune **CONCERNÉ**

Les canalisations sont fixes et protégées. En général, elles sont enterrées à au moins 80 cm de profondeur. Les canalisations sont utilisées pour le transport sur grandes distances du gaz naturel (gazoducs), des hydrocarbures liquides ou liquéfiés (oléoducs, pipelines), de certains produits chimiques (éthylène, propylène...) et de la saumure (saumoduc).



Risque de pollution des sols sur Bougival

Risque sur la commune **CONCERNÉ**

Un site pollué est un site qui, du fait d'anciens dépôts de déchets ou d'infiltration de substances polluantes, présente une pollution susceptible de provoquer une nuisance ou un risque pérenne pour les personnes ou l'environnement.

Les types de Pollution des sols sur ma commune

- 1 site(s) pollué(s) ou potentiellement pollué(s) sur la commune.
Le ministère chargé de l'environnement inventorie les sites et sols pollués, ou potentiellement pollués, appelant une action des pouvoirs publics, à titre préventif ou curatif.
- 9 ancien(s) site(s) industriel(s) ou activité(s) de service sur la commune.
La carte des anciens sites industriels et activités de services recense les anciennes activités susceptibles d'être à l'origine d'une pollution des sols. Il peut s'agir d'anciennes activités industrielles ou encore d'anciennes activités de services potentiellement polluantes. La CASIAS ne renseigne aucunement sur l'état de pollution ou non d'un site.



Liste des sites pollués ou potentiellement pollués recensés dans un rayon de 250m en annexe 1.

Liste des anciens sites industriels ou activités de service recensés dans un rayon de 500m en annexe 2.

Annexe 1 : Liste des sites pollués ou potentiellement pollués recensés dans un rayon de 250m

Les tableaux ci-dessous répertorient les sites pollués ou potentiellement pollués ainsi que les anciens sites industriels ou activités de service (base de données CASIAS) sur votre commune.

1 sites pollués ou potentiellement pollués à moins de 250m

Identifiant	Nom établissement	Statut instruction
SSP040048701	ELYSEE VILLAGE RETOUCHES ET PRESSING	En cours

Annexe 2 : Liste des anciens sites industriels ou activités de service recensés dans un rayon de 500m

9 anciens sites industriels ou activités de service à moins de 500m

Identifiant	Nom établissement	Etat	Activité principale
SSP3878485		Indéterminé	
SSP3878484		Indéterminé	
SSP3878483		Indéterminé	
SSP3878482		Indéterminé	
SSP3878481		Indéterminé	
SSP3878480		Indéterminé	
SSP3878479		Indéterminé	
SSP3878478		Indéterminé	
SSP3878477		Indéterminé	



RÉPUBLIQUE
FRANÇAISE

Liberté
Égalité
Fraternité



QUE FAIRE
EN CAS D'...

Premier risque naturel en France, les inondations concernent une très grande majorité des territoires français.

INONDATION ?

Avant une inondation

- **RENSEIGNEZ-VOUS** auprès de la **mairie** sur le type d'inondation qui vous concerne et les mesures de protection (lieux d'hébergement en cas d'évacuation, etc.)
- **FAITES RÉALISER** un **diagnostic** de vulnérabilité de votre maison
- **PRÉPAREZ** votre **kit d'urgence 72 heures** avec les objets et articles essentiels
- **PRÉVOYEZ** les dispositifs de **protection à installer** : sacs de sable, barrières amovibles (batardeaux) et le matériel pour surélever les meubles
- **AMÉNAGEZ** une **zone refuge** à l'étage, avec une ouverture permettant l'évacuation **OU IDENTIFIEZ** un lieu à proximité pour vous réfugier



Quand une inondation est annoncée et que l'eau monte

- **ÉLOIGNEZ-VOUS** des cours d'eau, des berges et des ponts
- **REPORTEZ** tous vos déplacements, que ce soit à pied ou en voiture
- **N'ALLEZ PAS CHERCHER** vos enfants à l'école ou à la crèche : ils y sont en sécurité
- **INFORMEZ-VOUS** sur les sites Météo-France et Vigicrues
- **INSTALLEZ** les dispositifs de protection, sans vous mettre en danger, et placez en hauteur les produits polluants
- **COUPEZ**, si possible, les réseaux de gaz, d'électricité et de chauffage
- **RÉFUGIEZ-VOUS** dans un bâtiment, en hauteur ou à l'étage, avec le kit d'urgence 72 heures
- **NE DESCENDEZ PAS** dans les sous-sols ou les parkings souterrains

Pendant toute la durée de l'inondation



NE PRENEZ PAS VOTRE VOITURE, 30 cm d'eau suffisent à emporter une voiture



ÉVITEZ DE TÉLÉPHONER afin de laisser les réseaux disponibles pour les secours



RESTEZ À L'ABRI, n'évacuez votre domicile que sur ordre des autorités



RESTEZ À L'ÉCOUTE des consignes des autorités



RÉPUBLIQUE
FRANÇAISE

Liberté
Égalité
Fraternité



QUE FAIRE
EN CAS DE...

Le séisme est le risque naturel majeur potentiellement le plus meurtrier, tant par ses effets directs (chutes d'objets et effondrement de bâtiments) qu'indirects (mouvements de terrain, tsunami, etc.).

SÉISME ?

Avant les secousses, préparez-vous

- **REPÉREZ les endroits où vous protéger :** loin des fenêtres, sous un meuble solide
- **FIXEZ les appareils et meubles lourds** pour éviter qu'ils ne soient projetés ou renversés
- **PRÉPAREZ VOTRE KIT D'URGENCE 72H** avec les objets et articles essentiels
- **FAITES RÉALISER UN DIAGNOSTIC de vulnérabilité** de votre bâtiment



Pendant les secousses

- **ABRITEZ-VOUS PRÈS D'UN MUR**, d'une structure porteuse ou sous des meubles solides
- **ELOIGNEZ-VOUS DES FENÊTRES** pour éviter les bris de verre
- Si vous êtes en rez-de-chaussée ou à proximité d'une sortie, **ÉLOIGNEZ-VOUS DU BÂTIMENT**
- **NE RESTEZ PAS PRÈS DES LIGNES ÉLECTRIQUES** ou d'ouvrages qui pourraient s'effondrer (ponts, corniches, ...)
- **EN VOITURE, NE SORTEZ PAS** et arrêtez-vous à distance des bâtiments
- **RESTEZ ATTENTIF :** après une première secousse, il peut y avoir des répliques



Après les secousses



SORTEZ DU BÂTIMENT, évacuez par les escaliers et éloignez-vous de ce qui pourrait s'effondrer



ELOIGNEZ-VOUS DES CÔTES et rejoignez les hauteurs : un séisme peut provoquer un tsunami



ÉVITEZ DE TÉLÉPHONER afin de laisser les réseaux disponibles pour les secours



RESTEZ À L'ÉCOUTE des consignes des autorités

