

GÉORISQUES

Rapport de risques

📍 **Commune recherchée :**

77170 Brie-Comte-Robert

Ce rapport de risques est délivré à titre informatif.
Il a pour but de vous montrer une vision simplifiée des risques naturels et technologiques situés près de chez vous.

Vous pouvez consulter nos conditions d'utilisation sur :
georisques.gouv.fr/cgu

6 Risques naturels identifiés :



INONDATION

 sur ma commune :

EXISTANT



REMONTÉE DE NAPPE

 sur ma commune :

EXISTANT



SÉISME

 sur ma commune :

FAIBLE



MOUVEMENTS DE TERRAIN

 sur ma commune :

EXISTANT



**RETRAIT GONFLEMENT DES
ARGILES**

 sur ma commune :

IMPORTANT



RADON

 sur ma commune :

FAIBLE

3 Risques technologiques identifiés :



**INSTALLATIONS INDUSTRIELLES
CLASSÉES (ICPE)**

 sur ma commune :

CONCERNÉ



**CANALISATIONS DE TRANSPORT
DE MATIÈRES DANGEREUSES**

 sur ma commune :

CONCERNÉ



POLLUTION DES SOLS

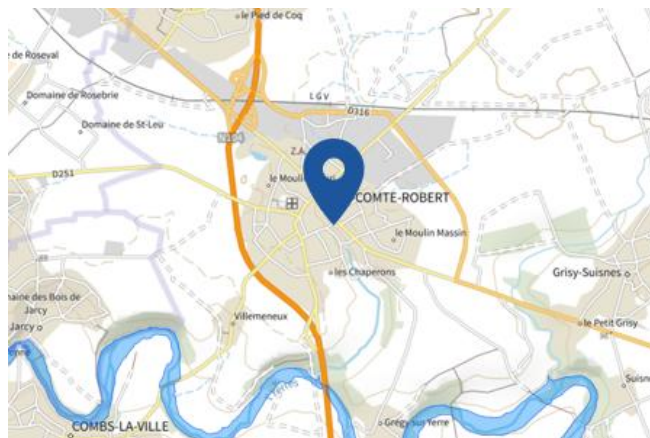
 sur ma commune :

CONCERNÉ

Risque d'inondation sur Brie-comte-robert

Risque sur la commune **EXISTANT**

L'inondation est une submersion, rapide ou lente, d'une zone habituellement hors de l'eau.



 Zone à risque entraînant une servitude d'utilité publique

Informations détaillées :



PPRN : PPRi Yerres

Le plan de prévention des risques naturels (PPRN) de type Inondation nommé PPRi Yerres a été approuvé sur votre commune.

Date de prescription : 06/11/2008

Date d'approbation : 18/06/2012

Le PPR couvre les aléas suivant :

Inondation

[Par une crue à débordement lent de cours d'eau](#)

Le plan de prévention des risques est un document réalisé par l'État qui interdit de construire dans les zones les plus exposées et encadre les constructions dans les autres zones exposées.

Pour avoir tous les détails sur votre PPR, vous pouvez consulter le site de votre préfecture.



AZI : Yerres

L'atlas des zones inondables (AZI) vise à faciliter la connaissance des risques d'inondations par les collectivités territoriales, les services de l'État et le public.

Risque d'inondation sur Brie-comte-robert



PAPI : PAPI complet de l'Yerres

Votre commune bénéficie d'un programme d'actions de prévention des inondations (PAPI) dont l'identifiant est 94DRIEE_IF20190002.

Il couvre les aléas et sous aléas :

[Inondation](#)

[Par une crue à débordement lent de cours d'eau](#)

Ce programme vise à réduire les conséquences des inondations sur les personnes et les biens. Un PAPI peut ouvrir droit à des subventions au profit des habitants et les petites entreprises, pour les aides à réaliser des travaux de réduction de la vulnérabilité de leur habitation ou de leur bâtiment.



DDRM : DDRM77

Dans son Dossier Départemental des Risques Majeurs (DDRM), la préfecture a classé votre commune à risque pour les aléas et sous aléas :

[Inondation](#)

[Par une crue à débordement lent de cours d'eau](#)

9 inondations classées en catastrophe naturelle dans ma commune :

Une CATNAT est une Catastrophe Naturelle, liée à un phénomène ou conjonction de phénomènes dont les effets sont particulièrement dommageables. Lorsqu'une catastrophe naturelle frappe un territoire, on dit que "le territoire est en état de catastrophe naturelle".

Code NOR	Libellé	Début le	Sur le journal officiel du
INTE1620877A	Inondations et/ou Coulées de Boue	30/05/2016	12/08/2016
INTE9900627A	Mouvement de Terrain	25/12/1999	30/12/1999
INTE9800067A	Inondations et/ou Coulées de Boue	05/08/1997	28/03/1998
INTE9800067A	Inondations et/ou Coulées de Boue	01/10/1993	28/03/1998
BUDD8750068A	Inondations et/ou Coulées de Boue	06/07/1987	09/10/1987
NOR19860825	Inondations et/ou Coulées de Boue	17/06/1986	06/09/1986
NOR19831005	Inondations et/ou Coulées de Boue	17/07/1983	08/10/1983
NOR19830516	Inondations et/ou Coulées de Boue	01/04/1983	18/05/1983
NOR19830111	Inondations et/ou Coulées de Boue	08/12/1982	13/01/1983

Risque de remontées de nappe sur Brie-comte-robert

Risque sur la commune **EXISTANT**

Une inondation par remontée de nappe se produit lorsque la nappe phréatique (le réservoir d'eau souterrain) sature le sol et remonte à la surface, souvent après des pluies prolongées ou des crues.

Les remontées de nappes peuvent provoquer l'inondation de caves et engendrer l'endommagement du bâti, notamment du fait d'infiltrations dans les murs. A long terme, des infiltrations dans les murs peuvent désagréger les mortiers. Il faut être très prudent lors des opérations de pompage lorsque des caves ont été inondées afin de ne pas fragiliser les murs à cause d'une différence de pression exercée par l'eau.



 Zones potentiellement sujettes aux débordements de nappe fiabilité FORTE	 Zones potentiellement sujettes aux inondations de cave fiabilité FORTE	 Pas de débordement de nappe ni d'inondations de cave fiabilité FORTE
 Zones potentiellement sujettes aux débordements de nappe fiabilité MOYENNE	 Zones potentiellement sujettes aux inondations de cave fiabilité MOYENNE	 Pas de débordement de nappe ni d'inondations de cave fiabilité MOYENNE
 Zones potentiellement sujettes aux débordements de nappe fiabilité FAIBLE	 Zones potentiellement sujettes aux inondations de cave fiabilité FAIBLE	 Pas de débordement de nappe ni d'inondations de cave fiabilité FAIBLE
 Zones potentiellement sujettes aux débordements de nappe fiabilité INCONNUE	 Zones potentiellement sujettes aux inondations de cave fiabilité INCONNUE	 Pas de débordement de nappe ni d'inondations de cave fiabilité INCONNUE

Informations détaillées :



REMONTÉE DE NAPPES :

Votre niveau d'exposition aux remontées de nappes est : Zones potentiellement sujettes aux débordements de nappe.

L'indication de fiabilité associé à votre zone est : FORTE



PAPI : PAPI complet de l'Yerres

Votre commune bénéficie d'un programme d'actions de prévention des inondations (PAPI) dont l'identifiant est 94DRIEE_IF20190002.

Il couvre les aléas et sous aléas :

[Inondation](#)

[Par une crue à débordement lent de cours d'eau](#)

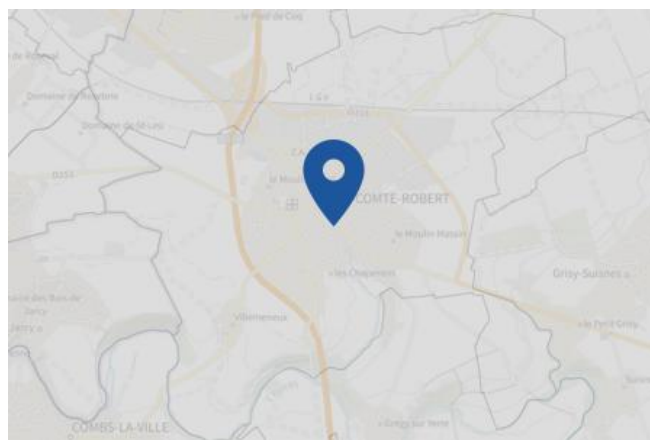
Ce programme vise à réduire les conséquences des inondations sur les personnes et les biens. Un PAPI peut ouvrir droit à des subventions au profit des habitants et les petites entreprises, pour les aides à réaliser des travaux de réduction de la vulnérabilité de leur habitation ou de leur bâtiment.

Risque de séisme sur Brie-comte-robert

Risque sur la commune **FAIBLE**

Les tremblements de terre naissent généralement dans les profondeurs de l'écorce terrestre et causent des secousses plus ou moins violentes à la surface du sol. Généralement engendrés par la reprise d'un mouvement tectonique le long d'une faille, ils peuvent avoir pour conséquence d'autres phénomènes : mouvements de terrain, raz de marée, liquéfaction des sols (perte de portance), effet hydrologique.

Certains sites, en fonction de leur relief et de la nature du sol, peuvent amplifier les mouvements créés par le séisme. On parle alors d'effet de site. On caractérise un séisme par sa magnitude (énergie libérée) et son intensité (effets observés ou ressentis par l'homme, ampleurs des dégâts aux constructions).



Informations détaillées :



SÉISME : Échelle règlementaire et obligations associées

Sur l'échelle règlementaire, à votre adresse, le risque sismique est de **1/5**.

Pour votre sécurité, à partir d'un risque de niveau 2, des obligations en cas de travaux ou de construction sont liées à prévenir votre risque sismique. Vous pouvez les consulter sur cette fiche.

Risque de mouvements de terrain sur Brie-comte-robert

Risque sur la commune **EXISTANT**

Les mouvements de terrain regroupent un ensemble de déplacements, plus ou moins brutaux, du sol ou du sous-sol.

Les volumes en jeu peuvent aller de quelques mètres cubes à plusieurs millions de mètres cubes.

Les déplacements peuvent être lents (quelques millimètres par an) à très rapides (quelques centaines de mètres par jour).

Généralement, les mouvements de terrain mobilisant un volume important sont peu rapides. Ces phénomènes sont souvent très destructeurs, car les aménagements humains y sont très sensibles et les dommages aux biens sont considérables et souvent irréversibles.

Les types de risques mouvements de terrain à ma commune:

- Affaissements et effondrements d'origine anthropique (anciennes carrières souterraines, hors mines) : Cavités souterraines formées naturellement, générant des vides dont les toits sont susceptibles de rompre subitement



Informations détaillées :



PPRN : **PPRsecheresse Brie-Comte-Robert**

Le plan de prévention des risques naturels (PPRN) de type Mouvements de terrain nommé PPRsecheresse Brie-Comte-Robert a été prescrit sur votre commune.

Date de prescription : 11/07/2001

Le PPR couvre les aléas suivant :

[Mouvement de terrain](#)

[Tassements différentiels](#)

Le plan de prévention des risques est un document réalisé par l'État qui interdit de construire dans les zones les plus exposées et encadre les constructions dans les autres zones exposées.

Pour avoir tous les détails sur votre PPR, vous pouvez consulter le site de votre préfecture.



DDRM : **DDRM77**

Dans son Dossier Départemental des Risques Majeurs (DDRM), la préfecture a classé votre commune à risque pour les aléas et sous aléas :

[Mouvement de terrain](#)

[Tassements différentiels](#)

[Affaissements et effondrements d'origine anthropique \(anciennes carrières souterraines, hors mines\)](#)

1 Mouvements de terrain classés en catastrophe naturelle dans ma commune :

Une CATNAT est une Catastrophe Naturelle, liée à un phénomène ou conjonction de phénomènes dont les effets sont particulièrement dommageables. Lorsqu'une catastrophe naturelle frappe un territoire, on dit que "le territoire est en état de catastrophe naturelle".

Code NOR	Libellé	Début le	Sur le journal officiel du
----------	---------	----------	----------------------------

Risque de mouvements de terrain sur Brie-comte-robert

Code NOR	Libellé	Début le	Sur le journal officiel du
INTE9900627A	Mouvement de Terrain	25/12/1999	30/12/1999

Liste des cavités recensées dans un rayon de 100m en annexe 1.

Risque de retrait gonflement des argiles sur Brie-comte-robert

Risque sur la commune **IMPORTANT**

Les sols qui contiennent de l'argile gonflent en présence d'eau (saison des pluies) et se tassent en saison sèche. Ces mouvements de gonflement et de rétraction du sol peuvent endommager les bâtiments (fissuration). Les maisons individuelles qui n'ont pas été conçues pour résister aux mouvements des sols argileux peuvent être significativement endommagées. C'est pourquoi le phénomène de retrait et de gonflement des argiles est considéré comme un risque naturel. Le changement climatique, avec l'aggravation des périodes de sécheresse, augmente ce risque.



Informations détaillées :



RGA : Échelle règlementaire et obligations associées

Sur l'échelle règlementaire, à votre adresse, le risque de gonflement des argiles et de 2/3.
Pour votre sécurité, des obligations en cas de travaux ou de construction sont liées à prévenir le risque.

9 sécheresses classées en catastrophe naturelle dans ma commune :

Une CATNAT est une Catastrophe Naturelle, liée à un phénomène ou conjonction de phénomènes dont les effets sont particulièrement dommageables. Lorsqu'une catastrophe naturelle frappe un territoire, on dit que "le territoire est en état de catastrophe naturelle".

Code NOR	Libellé	Début le	Sur le journal officiel du
INTE2127289A	Sécheresse	01/07/2020	28/09/2021
IOCE0804637A	Sécheresse	01/07/2005	22/02/2008
IOCE0804637A	Sécheresse	01/01/2005	22/02/2008
INTE0400918A	Sécheresse	01/07/2003	01/02/2005
INTE9800067A	Inondations et/ou Coulées de Boue	05/08/1997	28/03/1998
INTE9800443A	Sécheresse	01/07/1997	11/12/1998
INTE9800067A	Inondations et/ou Coulées de Boue	01/10/1993	28/03/1998
INTE9400539A	Sécheresse	01/01/1993	24/11/1994
INTE9300372A	Sécheresse	01/05/1989	03/09/1993

Risque radon sur Brie-comte-robert

Risque sur la commune **FAIBLE**

Le radon est un gaz radioactif naturel. Il est présent dans le sol, l'air et l'eau. Il présente principalement un risque sanitaire pour l'homme lorsqu'il s'accumule dans les bâtiments.



Informations détaillées :



RADON : Potentiel radon faible : recommandations et obligations

Sur l'échelle réglementaire dans votre commune, le potentiel radon est de **1/3**.

Pour votre sécurité, lorsque le potentiel radon est élevé (niveau 3), il existe des recommandations et une obligation d'informer les acquéreurs ou locataires. Vous pouvez les consulter sur cette fiche.

Risque lié aux installations industrielles classées (ICPE) sur Brie-comte-robert

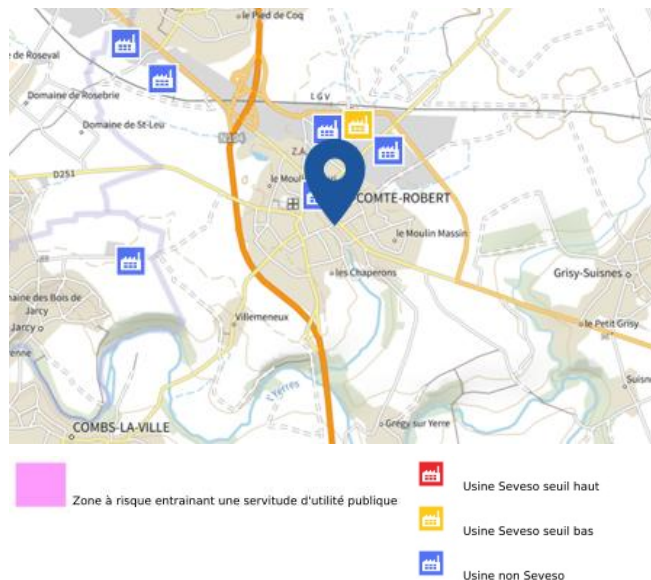
Risque sur la commune **CONCERNÉ**

Les installations classées pour la protection de l'environnement (ICPE) sont les exploitations industrielles ou agricoles susceptibles de créer des risques ou de provoquer des pollutions ou nuisances, notamment pour la sécurité et la santé des riverains.

Les établissements Seveso stockent ou manipulent des quantités importantes de substances et mélanges dangereux.

Les établissements Seveso seuil haut stockent plus de substances et mélanges dangereux que les établissements Seveso seuil bas.

Les établissements relevant des rubriques 4XXX sont des établissements qui stockent ou manipulent des substances et mélanges dangereux et sont autorisés ou enregistrés pour cette activité.



Informations détaillées :

1 entreprise(s) SEVESO seuil bas sur la commune

Nom de l'établissement	Statut SEVESO
PORTMANN LOGISTICS (ex HEPPNER)	Seveso seuil bas

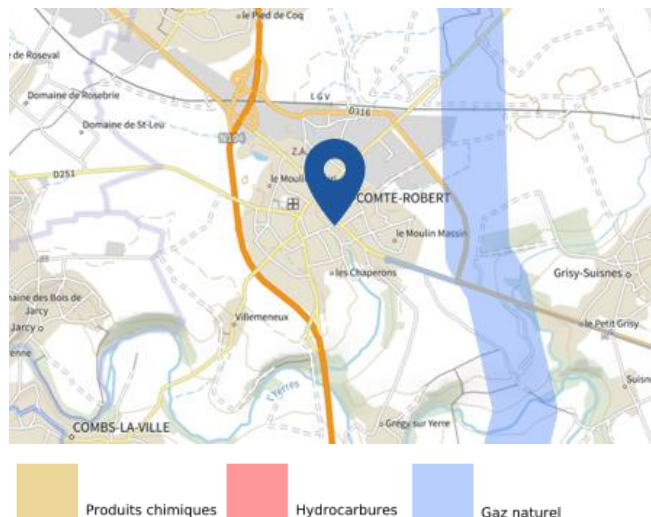
3 installation(s) classée(s) non SEVESO manipulant des substances et mélanges dangereux sur la commune

Nom de l'établissement	Statut SEVESO
Midi de la Plaine	Non Seveso
SCI BRIE LOGISTIQUE (ex PANHARD DEVELOP)	Non Seveso
SGL (Société Générale de Logistique)	Non Seveso

Canalisations de transport de matières dangereuses sur Brie-comte-robert

 Risque sur la commune **CONCERNÉ**

Les canalisations sont fixes et protégées. En général, elles sont enterrées à au moins 80 cm de profondeur. Les canalisations sont utilisées pour le transport sur grandes distances du gaz naturel (gazoducs), des hydrocarbures liquides ou liquéfiés (oléoducs, pipelines), de certains produits chimiques (éthylène, propylène...) et de la saumure (saumoduc).



Risque de pollution des sols sur Brie-comte-robert

Risque sur la commune **CONCERNÉ**

Un site pollué est un site qui, du fait d'anciens dépôts de déchets ou d'infiltration de substances polluantes, présente une pollution susceptible de provoquer une nuisance ou un risque pérenne pour les personnes ou l'environnement.



Informations détaillées :



SIS :

Votre commune contient un secteur d'information sur les sols (SIS) pouvant occasionner des obligations et des restrictions d'usage.
Renseignez vous auprès de votre mairie.

Liste des sites pollués ou potentiellement pollués recensés dans un rayon de 250m en annexe 2.

Liste des anciens sites industriels ou activités de service recensés dans un rayon de 500m en annexe 3.

Annexe 1 : Liste des cavités recensées dans un rayon de 100m

3 cavités recensées dans la commune

Identifiant	Type	Nom
IDFAA0050144	carrière	Brie-Comte-Robert, galerie 1 rue Petit Bicêtre
IDFAA0050373	carrière	Brie Comte Robert, rue Pasteur
IDFAA0050374	carrière	Brie Comte Robert, rue des Tournelles

Annexe 2 : Liste des sites pollués ou potentiellement pollués recensés dans un rayon de 250m

Les tableaux ci-dessous répertorient les sites pollués ou potentiellement pollués ainsi que les anciens sites industriels ou activités de service (base de données CASIAS) sur votre commune.

6 sites pollués ou potentiellement pollués à moins de 250m

Identifiant	Nom établissement	Statut instruction
SSP000601801	SOFADI (ex LYLAM)	Clôturée
SSP040028801	ELIA Médical	Clôturée
SSP000637401	SUN CHEMICAL	Clôturée
SSP040028701	VELLARD	En cours
SSP000637301	SEEG	Clôturée
SSP000628701	OIL FRANCE	Clôturée

Annexe 3 : Liste des anciens sites industriels ou activités de service recensés dans un rayon de 500m

177 anciens sites industriels ou activités de service à moins de 500m

Identifiant	Nom établissement	Etat	Activité principale
SSP3876911	Production de gaz	Indéterminé	
SSP3876514	Moulage de matières plastiques	Indéterminé	
SSP3876513		Indéterminé	
SSP3876512	Garage	Indéterminé	
SSP3876511	Papeterie	Indéterminé	
SSP3876510		Indéterminé	
SSP3876509		Indéterminé	
SSP3876508	Moulage de matières plastiques	Indéterminé	
SSP3876507	Station-service	Indéterminé	
SSP3876506	Réparation automobile	Indéterminé	
SSP3876505		Indéterminé	
SSP3876504	Casse automobile	Indéterminé	
SSP3876503	Salle des fêtes	Indéterminé	
SSP3876502	Transformateur PCB	Indéterminé	
SSP3876501	Garage	Indéterminé	
SSP3876500	Fabrique d'encre	Indéterminé	
SSP3876499	Garage	Indéterminé	
SSP3876498	Fabrication de tuyaux et tuyauteries	Indéterminé	
SSP3876497	Ecole	Indéterminé	
SSP3876496	Ecole	Indéterminé	
SSP3876495	Ecole	Indéterminé	
SSP3876494	Découpage - Emboutissage de métaux	Indéterminé	
SSP3876493	Dépôt de produits combustibles	Indéterminé	
SSP3876492	Garage	Indéterminé	
SSP3876491	Décharge publique	Indéterminé	
SSP3876490	Tôlerie - Serrurerie	Indéterminé	
SSP3876489	Découpe et assemblage de mousse	Indéterminé	
SSP3876488	Atelier de métaux	Indéterminé	
SSP3876487	Carrosserie - Tôlerie	Indéterminé	
SSP3876486		Indéterminé	
SSP3876485	Montage et de vulcanisation de	Indéterminé	
SSP3876484	Station-service	Indéterminé	
SSP3876483	Vente et montage de pneumatiques	Indéterminé	
SSP3876482		En arrêt	
SSP3876481	Entreprise de travaux publics	Indéterminé	
SSP3876480	Garage	Indéterminé	
SSP3876479	Serrurerie	Indéterminé	
SSP3876478	Imprimerie	Indéterminé	

Identifiant	Nom établissement	Etat	Activité principale
SSP3876477	Réparation mécanique	Indéterminé	
SSP3876476	Atelier de produits chimiques	Indéterminé	
SSP3876475	Garage de l'hôtel de ville	Indéterminé	
SSP3876474	Travaux Publics	Indéterminé	
SSP3876473		Indéterminé	
SSP3876472	Atelier de métaux	Indéterminé	
SSP3876471	Station-service	Indéterminé	
SSP3876470	Garage	Indéterminé	
SSP3876356	Droguerie	Indéterminé	
SSP3876304	Entreprise de transport	Indéterminé	
SSP3876303	Spécialités chimiques	Indéterminé	
SSP3876283	Dépôt de bromure de méthyle	Indéterminé	
SSP3876221	Négociant en profilés d'aluminium et	Indéterminé	
SSP3876096	Garage - Atelier de réparation	Indéterminé	
SSP3876095	Horticulture	Indéterminé	
SSP3876091	Mécanique de précision	Indéterminé	
SSP3876090	Mécanique de précision	Indéterminé	
SSP3876089	Mécanique générale	Indéterminé	
SSP3876088	Ebavurage - Polissage des métaux et	Indéterminé	
SSP3876086	Blanchisserie - Nettoyage à sec	Indéterminé	
SSP3875855	Fabrication d'articles métalliques	Indéterminé	
SSP3875727		Indéterminé	
SSP3875483	Station-service	Indéterminé	
SSP3875482	Coopérative agricole	Indéterminé	
SSP3875481	Atelier de traitement de surface des	Indéterminé	
SSP3875480	Cabine de peinture	Indéterminé	
SSP3875479	Atelier de métaux	Indéterminé	
SSP3875478		Indéterminé	
SSP3875465	Station-service	Indéterminé	
SSP3875464	Station-service	Indéterminé	
SSP3875461	Fabrication d'articles métalliques	Indéterminé	
SSP3875460	Station-service	Indéterminé	
SSP3875459	Carrosserie	Indéterminé	
SSP3875458	Fabrication matériels électriques	Indéterminé	
SSP3875457	Verrerie	Indéterminé	
SSP3875422	Verrerie	Indéterminé	
SSP3875347	Mécanique générale	Indéterminé	
SSP3875313	Garage	Indéterminé	
SSP3875203	Atelier de polissage des métaux	Indéterminé	
SSP3875198	Transport - Réparation automobile	Indéterminé	
SSP3875194	Travail des métaux et de moulage de	Indéterminé	
SSP3875074	Fabrique d'encre	Indéterminé	
SSP3875057	Dépôt d'hydrocarbures	Indéterminé	
SSP3875054	Garage	Indéterminé	
SSP3875021	Carrosserie	Indéterminé	

Identifiant	Nom établissement	Etat	Activité principale
SSP3875013		Indéterminé	
SSP3875012	Travail des métaux	En arrêt	
SSP3874976	Atelier de vernissage	Indéterminé	
SSP3874971	Carrosserie	Indéterminé	
SSP3874917		Indéterminé	
SSP3874916	Station-service	Indéterminé	
SSP3874914		Indéterminé	
SSP3874834	Garage	Indéterminé	
SSP3874831		Indéterminé	
SSP3874830	Fabrique d'encre	Indéterminé	
SSP3874827		Indéterminé	
SSP3874720		Indéterminé	
SSP3874715	Blanchisserie	Indéterminé	
SSP3874714		Indéterminé	
SSP3874713		Indéterminé	
SSP3874712		Indéterminé	
SSP3874631	Quincaillerie	Indéterminé	
SSP3874630		Indéterminé	
SSP3874627		Indéterminé	
SSP3874521	Lycée Agricole	Indéterminé	
SSP3874520		Indéterminé	
SSP3874519	Traitement de matières plastiques et de	Indéterminé	
SSP3874518		Indéterminé	
SSP3874517		Indéterminé	
SSP3874500	Atelier de traitement de charpentes	En arrêt	
SSP3874499		Indéterminé	
SSP3874479	Reproduction statuaire	Indéterminé	
SSP3874478	Station-service	Indéterminé	
SSP3874477		Indéterminé	
SSP3874476	Mécanique industrielle	Indéterminé	
SSP3874475		Indéterminé	
SSP3874473		Indéterminé	
SSP3874130	Serrurerie	Indéterminé	
SSP3873825	Entretien et de réparation de cycles et	Indéterminé	
SSP3873690	Imprimerie	Indéterminé	
SSP3873686	Dépôt d'hydrocarbures	Indéterminé	
SSP3873685	Stockage de peinture et vernis	Indéterminé	
SSP3873230	Imprimerie	Indéterminé	
SSP3873229	Découpe - Adhésivage	Indéterminé	
SSP3873226	Carrosserie	Indéterminé	
SSP3873207	Garage	Indéterminé	
SSP3872950	Garage	Indéterminé	
SSP3872949	Garage - Station-service	Indéterminé	
SSP3872948	Dépôt d'hydrocarbures	Indéterminé	
SSP3872947	Décharge communale (déchets non	Indéterminé	

Identifiant	Nom établissement	Etat	Activité principale
SSP3872946	Imprimerie	Indéterminé	
SSP3872945	Dépôt de matériel forain	Indéterminé	
SSP3872911	Usine à gaz	Indéterminé	
SSP3872910	Teinturerie	Indéterminé	
SSP3872909	Teinturerie - Pressing	Indéterminé	
SSP3872908	Teinturerie	Indéterminé	
SSP3872905	Décharge d'ordures ménagères	Indéterminé	
SSP3872904	Décharge d'ordures ménagères	Indéterminé	
SSP3872902	Entreprise de travaux publics	Indéterminé	
SSP3872901	Station-service	Indéterminé	
SSP3872900	Café	Indéterminé	
SSP3872899	Garage	Indéterminé	
SSP3872898	Garage - Desserte de carburants	Indéterminé	
SSP3872897	Café - Desserte de carburants	Indéterminé	
SSP3872896	Desserte de carburants	Indéterminé	
SSP3872895	Garage	Indéterminé	
SSP3872894	Garage	Indéterminé	
SSP3872893	Desserte de carburants	Indéterminé	
SSP3872892	Station-service	Indéterminé	
SSP3872891	Garage - Desserte de carburants	Indéterminé	
SSP3872890	Garage - Dépôt d'hydrocarbures	Indéterminé	
SSP3872889	Garage - Desserte de carburants	Indéterminé	
SSP3872888	Vidange	Indéterminé	
SSP3872887		Indéterminé	
SSP3872886	Comptoir général d'alimentation et	Indéterminé	
SSP3872885	Epicerie	Indéterminé	
SSP3872884	Epicerie	Indéterminé	
SSP3872883	Transports	Indéterminé	
SSP3872882	Stockage	Indéterminé	
SSP3872881	Transporteur	Indéterminé	
SSP3872880	Dépôt de guano	Indéterminé	
SSP3872879	Dépôt d'engrais	Indéterminé	
SSP3872878	Dépôt de poudrettes	Indéterminé	
SSP3872877	Dépôt de poudrettes	Indéterminé	
SSP3872874	Raffinerie	Indéterminé	
SSP3872626	Garage - Tôlerie	Indéterminé	
SSP3872624	Atelier de travail des métaux	Indéterminé	
SSP3872623	Atelier de travail des métaux	En arrêt	
SSP3872622	Garage	Indéterminé	
SSP3872621	Moulage de matieres plastiques	Indéterminé	
SSP3872113	Garage	Indéterminé	
SSP3872108	Verrerie	En arrêt	
SSP3872107	Entreprise de chantier	Indéterminé	
SSP3872106		Indéterminé	
SSP3872105	Ferrailleur	Indéterminé	

Identifiant	Nom établissement	Etat	Activité principale
SSP622306	GMB	En arrêt	
SSP617780	CONCOURS	En arrêt	
SSP607529	ALSYS (ex PAPETERIES D'ORMESSON)	En arrêt	
SSP607497	DIFRA	En arrêt	



RÉPUBLIQUE
FRANÇAISE

Liberté
Égalité
Fraternité



QUE FAIRE
EN CAS D'...

Premier risque naturel en France, les
inondations concernent une très grande
majorité des territoires français.

INONDATION ?

Avant une inondation

- **RENSEIGNEZ-VOUS** auprès de la **mairie** sur le type d'inondation qui vous concerne et les mesures de protection (lieux d'hébergement en cas d'évacuation, etc.)
- **FAITES RÉALISER** un **diagnostic** de vulnérabilité de votre maison
- **PRÉPAREZ** votre **kit d'urgence 72 heures** avec les objets et articles essentiels
- **PRÉVOYEZ** les **dispositifs de protection à installer** : sacs de sable, barrières amovibles (batardeaux) et le matériel pour surélever les meubles
- **AMÉNAGEZ** une **zone refuge** à l'étage, avec une ouverture permettant l'évacuation **OU IDENTIFIEZ** un lieu à proximité pour vous réfugier

Quand une inondation est annoncée et que l'eau monte

- **ÉLOIGNEZ-VOUS** des cours d'eau, des berges et des ponts
- **REPORTEZ** tous vos déplacements, que ce soit à pied ou en voiture
- **N'ALLEZ PAS CHERCHER** vos enfants à l'école ou à la crèche : ils y sont en sécurité
- **INFORMEZ-VOUS** sur les sites Météo-France et Vigicrues
- **INSTALLEZ** les dispositifs de protection, sans vous mettre en danger, et placez en hauteur les produits polluants
- **COUPEZ**, si possible, les réseaux de gaz, d'électricité et de chauffage
- **RÉFUGIEZ-VOUS** dans un bâtiment, en hauteur ou à l'étage, avec le kit d'urgence 72 heures
- **NE DESCENDEZ PAS** dans les sous-sols ou les parkings souterrains

Pendant toute la durée de l'inondation



NE PRENEZ PAS VOTRE VOITURE, 30 cm d'eau suffisent à emporter une voiture



ÉVITEZ DE TÉLÉPHONER afin de laisser les réseaux disponibles pour les secours



RESTEZ À L'ABRI, n'évacuez votre domicile que sur ordre des autorités



RESTEZ À L'ÉCOUTE des consignes des autorités

POUR EN SAVOIR PLUS : georisques.gouv.fr



RÉPUBLIQUE
FRANÇAISE

Liberté
Égalité
Fraternité



QUE FAIRE
EN CAS DE...

Le séisme est le risque naturel majeur potentiellement le plus meurtrier, tant par ses effets directs (chutes d'objets et effondrement de bâtiments) qu'indirects (mouvements de terrain, tsunami, etc.).

SÉISME ?

Avant les secousses, préparez-vous

- **REPÉREZ les endroits où vous protéger :** loin des fenêtres, sous un meuble solide
- **FIXEZ les appareils et meubles lourds** pour éviter qu'ils ne soient projetés ou renversés
- **PRÉPAREZ VOTRE KIT D'URGENCE 72H** avec les objets et articles essentiels
- **FAITES RÉALISER UN DIAGNOSTIC de vulnérabilité** de votre bâtiment



Pendant les secousses

- **ABRITEZ-VOUS PRÈS D'UN MUR**, d'une structure porteuse ou sous des meubles solides
- **ELOIGNEZ-VOUS DES FENÊTRES** pour éviter les bris de verre
- Si vous êtes en rez-de-chaussée ou à proximité d'une sortie, **ÉLOIGNEZ-VOUS DU BÂTIMENT**
- **NE RESTEZ PAS PRÈS DES LIGNES ÉLECTRIQUES** ou d'ouvrages qui pourraient s'effondrer (ponts, corniches, ...)
- **EN VOITURE, NE SORTEZ PAS** et arrêtez-vous à distance des bâtiments
- **RESTEZ ATTENTIF :** après une première secousse, il peut y avoir des répliques



Après les secousses



SORTEZ DU BÂTIMENT, évacuez par les escaliers et éloignez-vous de ce qui pourrait s'effondrer



ELOIGNEZ-VOUS DES CÔTES et rejoignez les hauteurs : un séisme peut provoquer un tsunami



ÉVITEZ DE TÉLÉPHONER afin de laisser les réseaux disponibles pour les secours



RESTEZ À L'ÉCOUTE des consignes des autorités

POUR EN SAVOIR PLUS : georisques.gouv.fr



RÉPUBLIQUE
FRANÇAISE

Liberté
Égalité
Fraternité



QUE FAIRE
EN CAS D'...

Un accident industriel peut exposer la population et l'environnement à des effets thermiques, toxiques ou de surpression, jusqu'à plusieurs dizaines de kilomètres du lieu de l'accident.

ACCIDENT INDUSTRIEL ?

Si vous vivez dans une zone à risques industriels majeurs

- **DEMANDEZ À VOTRE MAIRIE** les brochures d'information éditées par l'industriel en lien avec la **préfecture** : elles informent sur les signaux d'alerte et indiquent la conduite à tenir
- **IDENTIFIEZ LE SIGNAL NATIONAL D'ALERTE** pour le reconnaître en cas d'événement
- **PRÉPAREZ VOTRE KIT D'URGENCE 72h** et munissez-vous de gros scotch

Alerte



Fin d'alerte



En cas d'accident industriel, dès que vous entendez le signal sonore d'alerte

- **METTEZ-VOUS À L'ABRI** dans un bâtiment en dur, fermez portes et fenêtres
- **ELOIGNEZ-VOUS DES FENÊTRES** afin de vous protéger des éclats de verre éventuels
- **CALFEUTREZ AVEC LE GROS SCOTCH LES OUVERTURES ET LES AÉRATIONS**, arrêtez la ventilation et la climatisation
- **EN CAS DE GÊNE RESPIRATOIRE** respirez à travers un linge humide
- **SI VOUS ÊTES DANS VOTRE VÉHICULE**, gagnez un bâtiment le plus rapidement possible
- **N'ALLEZ PAS CHERCHER VOS ENFANTS**, ils sont pris en charge par les équipes pédagogiques ou les secours



Jusqu'à la fin de l'alerte



RESTEZ À L'ÉCOUTE
des consignes des autorités



ÉVITEZ DE TÉLÉPHONER
afin de laisser les réseaux disponibles pour les secours



RESTEZ À L'ABRI,
n'évacuez votre domicile que sur ordre des autorités



NE FUMEZ PAS,
évittez toute flamme ou étincelle