

GÉORISQUES

Rapport de risques

 **Commune recherchée :**

69300 Caluire-et-Cuire

Ce rapport de risques est délivré à titre informatif.
Il a pour but de vous montrer une vision simplifiée des risques naturels et technologiques situés près de chez vous.

Vous pouvez consulter nos conditions d'utilisation sur :
georisques.gouv.fr/cgu

6 Risques naturels identifiés :



INONDATION

EI sur ma commune :

EXISTANT



REMONTÉE DE NAPPE

EI sur ma commune :

EXISTANT



SÉISME

EI sur ma commune :

FAIBLE



MOUVEMENTS DE TERRAIN

EI sur ma commune :

EXISTANT



RETRAIT GONFLEMENT DES
ARGILES

EI sur ma commune :

MODÉRÉ



RADON

EI sur ma commune :

MODÉRÉ

4 Risques technologiques identifiés :



INSTALLATIONS INDUSTRIELLES
CLASSÉES (ICPE)

EI sur ma commune :

CONCERNÉ



CANALISATIONS DE TRANSPORT
DE MATIÈRES DANGEREUSES

EI sur ma commune :

CONCERNÉ



POLLUTION DES SOLS

EI sur ma commune :

CONCERNÉ



RUPTURE DE BARRAGE

E1 sur ma commune :

CONCERNÉ

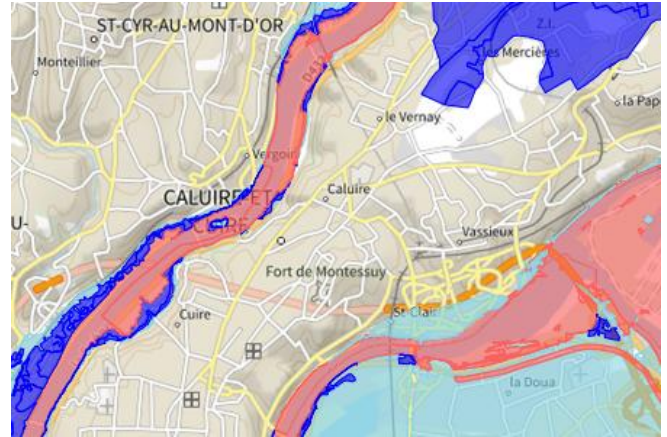
Risque d'inondation sur Caluire-et-cuire

Risque sur la commune **EXISTANT**

L'inondation est une submersion, rapide ou lente, d'une zone habituellement hors de l'eau.

Les types de risques d'inondation sur ma commune

- Par une crue à débordement lent de cours d'eau
On parle de « crue lente de plaine » lorsqu'un fleuve ou une rivière sort lentement de son lit et envahit les terrains alentours. Il s'agit d'inondations relativement longues, qui peuvent persister plusieurs jours, voire semaines.
- Par une crue torrentielle ou à montée rapide de cours d'eau: Une crue dite « éclair », se caractérise par une montée des eaux rapide, qui s'accompagne d'un courant très puissant et dangereux, pouvant charrier des éléments solides (sable, galets, etc).
- Par remontées de nappes naturelles
En cas de précipitations de longue durée, le niveau de la nappe phréatique, excessivement chargée, peut remonter à la surface du sol, et inonder les zones alentours.



 Zone à risque entraînant une servitude d'utilité publique

Informations détaillées :



PPRN : PPRI Grand Lyon - secteur Rhône amont

Le plan de prévention des risques naturels (PPRN) de type Inondation nommé PPRI Grand Lyon - secteur Rhône amont a été approuvé sur votre commune.

Date de prescription : 07/01/2004

Date d'approbation : 06/03/2008

Le PPR couvre les aléas suivant :

Inondation

[Par une crue à débordement lent de cours d'eau](#)

[Par remontées de nappes naturelles](#)

Le plan de prévention des risques est un document réalisé par l'État qui interdit de construire dans les zones les plus exposées et encadre les constructions dans les autres zones exposées.

Votre commune est concernée par un plan de zonage couvrant les règlements suivants :

- 01 : Prescriptions hors zone d'aléa

- 02 : Prescriptions

- 03 : Interdiction

Pour avoir tous les détails sur votre PPR, vous pouvez consulter le site de votre préfecture.

Risque d'inondation sur Caluire-et-cuire



PPRN : PPRI Grand Lyon -secteur Saône

Le plan de prévention des risques naturels (PPRN) de type Inondation nommé PPRI Grand Lyon -secteur Saône a été approuvé sur votre commune.

Date de prescription : 07/01/2004

Date d'approbation : 12/12/2006

Le PPR couvre les aléas suivant :

Inondation

[Par une crue à débordement lent de cours d'eau](#)

[Par remontées de nappes naturelles](#)

Le plan de prévention des risques est un document réalisé par l'État qui interdit de construire dans les zones les plus exposées et encadre les constructions dans les autres zones exposées.

Votre commune est concernée par un plan de zonage couvrant les règlements suivants :

- 01 : Prescriptions hors zone d'aléa
- 02 : Prescriptions
- 03 : Interdiction

Pour avoir tous les détails sur votre PPR, vous pouvez consulter le site de votre préfecture.



PPRN : PPR inondation du RAVIN

Le plan de prévention des risques naturels (PPRN) de type Inondation nommé PPR inondation du RAVIN a été approuvé sur votre commune.

Date de prescription : 14/03/1997

Date d'approbation : 15/11/1999

Le PPR couvre les aléas suivant :

Inondation

[Par une crue torrentielle ou à montée rapide de cours d'eau](#)

[Par ruissellement et coulée de boue](#)

Le plan de prévention des risques est un document réalisé par l'État qui interdit de construire dans les zones les plus exposées et encadre les constructions dans les autres zones exposées.

Votre commune est concernée par un plan de zonage couvrant les règlements suivants :

- 01 : Prescriptions hors zone d'aléa
- 02 : Prescriptions
- 04 : Interdiction stricte

Pour avoir tous les détails sur votre PPR, vous pouvez consulter le site de votre préfecture.



TRI : Lyon

Un territoire à risque important d'inondation (TRI) est une zone où les enjeux potentiellement exposés aux inondations sont les plus importants. L'identifiant de votre TRI est : 01DREAL20160001



AZI : Atlas des zones inondables des ruisseaux du grand lyon

L'atlas des zones inondables (AZI) vise à faciliter la connaissance des risques d'inondations par les collectivités territoriales, les services de l'État et le public.

Risque d'inondation sur Caluire-et-cuire



DDRM : DDRM69

Dans son Dossier Départemental des Risques Majeurs (DDRM), la préfecture a classé votre commune à risque pour les aléas et sous aléas :

Inondation

Par une crue à débordement lent de cours d'eau

Par une crue torrentielle ou à montée rapide de cours d'eau

Par remontées de nappes naturelles

6 inondations classées en catastrophe naturelle dans ma commune :

Une CATNAT est une Catastrophe Naturelle, liée à un phénomène ou conjonction de phénomènes dont les effets sont particulièrement dommageables. Lorsqu'une catastrophe naturelle frappe un territoire, on dit que "le territoire est en état de catastrophe naturelle".

Code NOR	Libellé	Début le	Sur le journal officiel du
INTE0100232A	Inondations et/ou Coulées de Boue	20/03/2001	28/04/2001
INTE9400269A	Inondations et/ou Coulées de Boue	07/01/1994	25/06/1994
NOR19830621	Inondations et/ou Coulées de Boue	01/05/1983	24/06/1983
NOR19830621	Inondations et/ou Coulées de Boue	01/04/1983	24/06/1983
NOR19830111	Inondations et/ou Coulées de Boue	08/12/1982	13/01/1983
NOR19821118	Inondations et/ou Coulées de Boue	06/11/1982	19/11/1982

Risque de remontées de nappe sur Caluire-et-cuire

Risque sur la commune **EXISTANT**

Une inondation par remontée de nappe se produit lorsque la nappe phréatique (le réservoir d'eau souterrain) sature le sol et remonte à la surface, souvent après des pluies prolongées ou des crues.

Les remontées de nappes peuvent provoquer l'inondation de caves et engendrer l'endommagement du bâti, notamment du fait d'infiltrations dans les murs. A long terme, des infiltrations dans les murs peuvent désagréger les mortiers. Il faut être très prudent lors des opérations de pompage lorsque des caves ont été inondées afin de ne pas fragiliser les murs à cause d'une différence de pression exercée par l'eau.



	Zones potentiellement sujettes aux débordements de nappe fiabilité FORTE		Zones potentiellement sujettes aux inondations de cave fiabilité FORTE		Pas de débordement de nappe ni d'inondations de cave fiabilité FORTE
	Zones potentiellement sujettes aux débordements de nappe fiabilité MOYENNE		Zones potentiellement sujettes aux inondations de cave fiabilité MOYENNE		Pas de débordement de nappe ni d'inondations de cave fiabilité MOYENNE
	Zones potentiellement sujettes aux débordements de nappe fiabilité FAIBLE		Zones potentiellement sujettes aux inondations de cave fiabilité FAIBLE		Pas de débordement de nappe ni d'inondations de cave fiabilité FAIBLE
	Zones potentiellement sujettes aux débordements de nappe fiabilité INCONNUE		Zones potentiellement sujettes aux inondations de cave fiabilité INCONNUE		Pas de débordement de nappe ni d'inondations de cave fiabilité INCONNUE

Informations détaillées :



REMONTÉE DE NAPPES :

Votre niveau d'exposition aux remontées de nappes est : Zones potentiellement sujettes aux débordements de nappe.

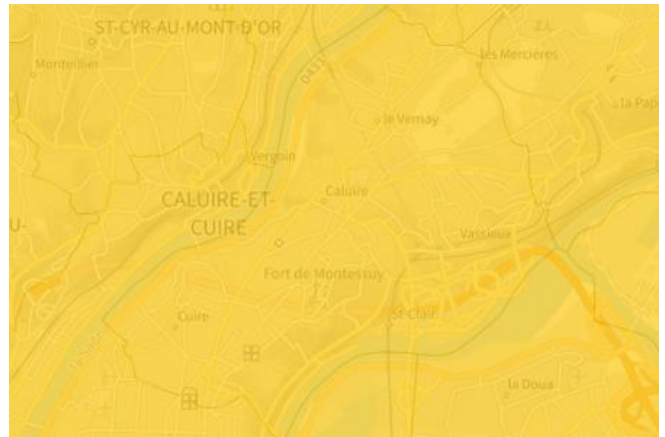
L'indication de fiabilité associé à votre zone est : MOYENNE

Risque de séisme sur Caluire-et-cuire

Risque sur la commune **FAIBLE**

Les tremblements de terre naissent généralement dans les profondeurs de l'écorce terrestre et causent des secousses plus ou moins violentes à la surface du sol. Généralement engendrés par la reprise d'un mouvement tectonique le long d'une faille, ils peuvent avoir pour conséquence d'autres phénomènes : mouvements de terrain, raz de marée, liquéfaction des sols (perte de portance), effet hydrologique.

Certains sites, en fonction de leur relief et de la nature du sol, peuvent amplifier les mouvements créés par le séisme. On parle alors d'effet de site. On caractérise un séisme par sa magnitude (énergie libérée) et son intensité (effets observés ou ressentis par l'homme, ampleurs des dégâts aux constructions).



Informations détaillées :



DDRM : **DDRM69**

Dans son Dossier Départemental des Risques Majeurs (DDRM), la préfecture a classé votre commune à risque pour les aléas et sous aléas :

[Séisme](#)



SÉISME : **Échelle règlementaire et obligations associées**

Sur l'échelle règlementaire, à votre adresse, le risque sismique est de **2/5**.

Pour votre sécurité, à partir d'un risque de niveau 2, des obligations en cas de travaux ou de construction sont liées à prévenir votre risque sismique. Vous pouvez les consulter sur cette fiche.

Risque de mouvements de terrain sur Caluire-et-cuire

Risque sur la commune **EXISTANT**

Les mouvements de terrain regroupent un ensemble de déplacements, plus ou moins brutaux, du sol ou du sous-sol.

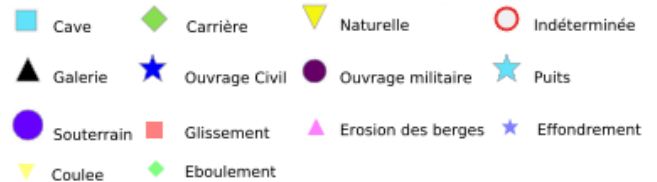
Les volumes en jeu peuvent aller de quelques mètres cubes à plusieurs millions de mètres cubes.

Les déplacements peuvent être lents (quelques millimètres par an) à très rapides (quelques centaines de mètres par jour).

Généralement, les mouvements de terrain mobilisant un volume important sont peu rapides. Ces phénomènes sont souvent très destructeurs, car les aménagements humains y sont très sensibles et les dommages aux biens sont considérables et souvent irréversibles.

Les types de risques mouvements de terrain à ma commune:

- Affaissements et effondrements d'origine anthropique (anciennes carrières souterraines, hors mines) : Cavités souterraines formées naturellement, générant des vides dont les toits sont susceptibles de rompre subitement



Informations détaillées :



DDRM : **DDRM69**

Dans son Dossier Départemental des Risques Majeurs (DDRM), la préfecture a classé votre commune à risque pour les aléas et sous aléas :

[Mouvement de terrain](#)

[Affaissements et effondrements d'origine anthropique \(anciennes carrières souterraines, hors mines\)](#)

2 Mouvements de terrain classés en catastrophe naturelle dans ma commune :

Une CATNAT est une Catastrophe Naturelle, liée à un phénomène ou conjonction de phénomènes dont les effets sont particulièrement dommageables. Lorsqu'une catastrophe naturelle frappe un territoire, on dit que "le territoire est en état de catastrophe naturelle".

Code NOR	Libellé	Début le	Sur le journal officiel du
NOR19830621	Glissement de Terrain	01/05/1983	24/06/1983
NOR19830621	Glissement de Terrain	01/04/1983	24/06/1983

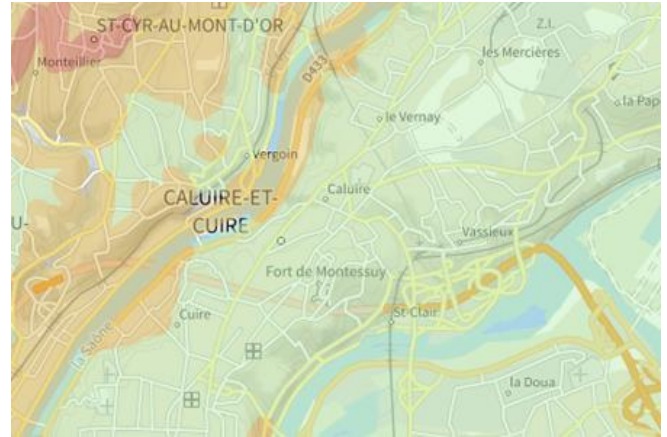
Liste des mouvements de terrain recensés dans un rayon de 100m en annexe 1.

Liste des cavités recensées dans un rayon de 100m en annexe 2.

Risque de retrait gonflement des argiles sur Caluire-et-cuire

Risque sur la commune **MODÉRÉ**

Les sols qui contiennent de l'argile gonflent en présence d'eau (saison des pluies) et se tassent en saison sèche. Ces mouvements de gonflement et de rétractation du sol peuvent endommager les bâtiments (fissuration). Les maisons individuelles qui n'ont pas été conçues pour résister aux mouvements des sols argileux peuvent être significativement endommagées. C'est pourquoi le phénomène de retrait et de gonflement des argiles est considéré comme un risque naturel. Le changement climatique, avec l'aggravation des périodes de sécheresse, augmente ce risque.



Informations détaillées :



RGA : Échelle réglementaire et obligations associées

Sur l'échelle réglementaire, à votre adresse, le risque de gonflement des argiles est de **2/3**.
Pour votre sécurité, des obligations en cas de travaux ou de construction sont liées à prévenir le risque.

1 sécheresses classées en catastrophe naturelle dans ma commune :

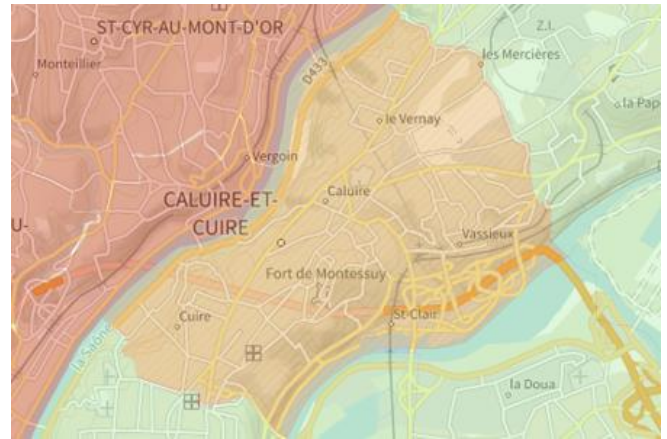
Une CATNAT est une Catastrophe Naturelle, liée à un phénomène ou conjonction de phénomènes dont les effets sont particulièrement dommageables. Lorsqu'une catastrophe naturelle frappe un territoire, on dit que "le territoire est en état de catastrophe naturelle".

Code NOR	Libellé	Début le	Sur le journal officiel du
INTE2118485A	Sécheresse	01/07/2020	09/07/2021

Risque radon sur Caluire-et-cuire

Risque sur la commune **MODÉRÉ**

Le radon est un gaz radioactif naturel. Il est présent dans le sol, l'air et l'eau. Il présente principalement un risque sanitaire pour l'homme lorsqu'il s'accumule dans les bâtiments.



Informations détaillées :



RADON : Potentiel radon moyen : recommandations et obligations

Sur l'échelle réglementaire dans votre commune, le potentiel radon est de **2/3**.

Pour votre sécurité, lorsque le potentiel radon est élevé (niveau 3), il existe des recommandations et une obligation d'informer les acquéreurs ou locataires. Vous pouvez les consulter sur cette fiche.

Risque lié aux installations industrielles classées (ICPE) sur Caluire-et-cuire

Risque sur la commune **CONCERNÉ**

Les installations classées pour la protection de l'environnement (ICPE) sont les exploitations industrielles ou agricoles susceptibles de créer des risques ou de provoquer des pollutions ou nuisances, notamment pour la sécurité et la santé des riverains.

Les établissements Seveso stockent ou manipulent des quantités importantes de substances et mélanges dangereux.

Les établissements Seveso seuil haut stockent plus de substances et mélanges dangereux que les établissements Seveso seuil bas.

Les établissements relevant des rubriques 4XXX sont des établissements qui stockent ou manipulent des substances et mélanges dangereux et sont autorisés ou enregistrés pour cette activité.

Les types de risques installations industrielles classées (ICPE) sur

- 1 entreprise(s) SEVESO seuil haut sur la commune
- 1 installation(s) classée(s) non SEVESO manipulant des substances et mélanges dangereux sur la commune



Informations détaillées :

1 entreprise(s) SEVESO seuil haut sur la commune

Nom de l'établissement	Statut SEVESO
COTELLE SA	Seveso seuil haut

1 installation(s) classée(s) non SEVESO manipulant des substances et mélanges dangereux sur la commune

Nom de l'établissement	Statut SEVESO
AUCHAN CARBURANT	Non Seveso

Canalisations de transport de matières dangereuses sur Caluire-et-Cuire

 Risque sur la commune **CONCERNÉ**

Les canalisations sont fixes et protégées. En général, elles sont enterrées à au moins 80 cm de profondeur. Les canalisations sont utilisées pour le transport sur grandes distances du gaz naturel (gazoducs), des hydrocarbures liquides ou liquéfiés (oléoducs, pipelines), de certains produits chimiques (éthylène, propylène...) et de la saumure (saumoduc).



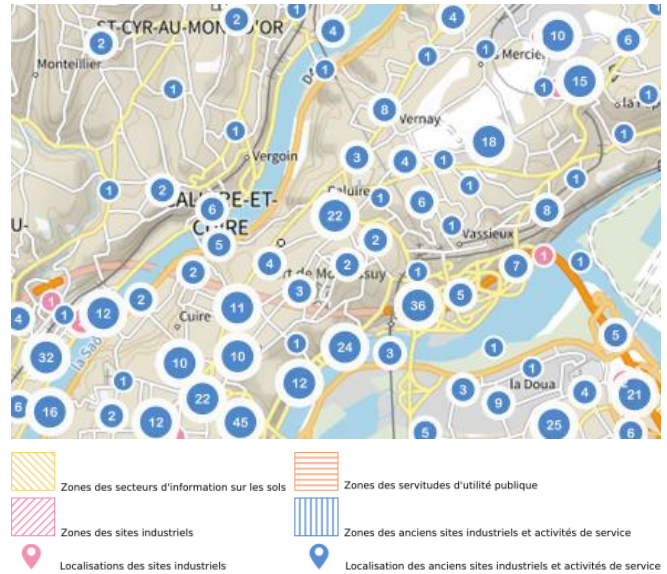
Risque de pollution des sols sur Caluire-et-cuire

Risque sur la commune **CONCERNÉ**

Un site pollué est un site qui, du fait d'anciens dépôts de déchets ou d'infiltration de substances polluantes, présente une pollution susceptible de provoquer une nuisance ou un risque pérenne pour les personnes ou l'environnement.

Les types de Pollution des sols sur ma commune

- 1 secteur(s) d'information(s) sur les sols sur la commune
L'État élabore, au regard des informations dont il dispose, des secteurs d'information sur les sols qui comprennent les terrains où la connaissance de la pollution des sols justifie, notamment en cas de changement d'usage (réalisation de travaux sur la parcelle avec mouvements de terre), la réalisation d'études de sols et de mesures de gestion de la pollution pour préserver la sécurité, la santé ou la salubrité publique et l'environnement.
- 1 site(s) pollué(s) ou potentiellement pollué(s) sur la commune.
Le ministère chargé de l'environnement inventorie les sites et sols pollués, ou potentiellement pollués, appelant une action des pouvoirs publics, à titre préventif ou curatif.
- 258 ancien(s) site(s) industriel(s) ou activité(s) de service sur la commune.
La carte des anciens sites industriels et activités de services recense les anciennes activités susceptibles d'être à l'origine d'une pollution des sols. Il peut s'agir d'anciennes activités industrielles ou encore d'anciennes activités de services potentiellement polluantes. La CASIAS ne renseigne aucunement sur l'état de pollution ou non d'un site.



Informations détaillées :



SIS :

Votre commune contient au moins un secteur d'information sur les sols (SIS) pouvant occasionner des obligations et des restrictions d'usage.
Renseignez vous auprès de votre mairie.

Liste des sites pollués ou potentiellement pollués recensés dans un rayon de 250m en annexe 3.

Liste des anciens sites industriels ou activités de service recensés dans un rayon de 500m en annexe 4.

Risque rupture de barrage sur Caluire-et-cuire

 Risque sur la commune **CONCERNÉ**

La rupture d'un barrage peut être une destruction partielle ou totale de l'ouvrage. Elle a pour conséquence une libération soudaine d'une partie de l'eau retenue et entraîne la formation d'une « vague » (onde de submersion) qui se propage vers l'aval. Celle-ci peut avoir pour conséquence une augmentation très rapide du niveau de l'eau à l'aval avec des effets potentiellement destructeurs.

Géorisques ne possède pas de données cartographiques sur ce risque à ce jour

Informations détaillées :



DDRM : **DDRM69**

Dans son Dossier Départemental des Risques Majeurs (DDRM), la préfecture a classé votre commune à risque pour les aléas et sous aléas :

[Rupture de barrage](#)

Annexe 1 : Liste des mouvements de terrain recensés dans un rayon de 100m

35 mouvements de terrain recensés dans la commune

Identifiant	Type	Lieu
12800129	Glissement	
21100026	Chute de blocs / Eboulement	CD 47 montée Castellane; 59 quai Georges Clémenceau
21100045	Glissement	Montée Castellane
50003393	Glissement	COURS D'HERBOUVILLE
50003394	Glissement	48 COURS D'HERBOUVILLE
50003395	Glissement	79-91 RUE ST CLAIR
50003396	Glissement	QUAI J.J.ROUSSEAU
50003398	Chute de blocs / Eboulement	69 ROUTE DE STRASBOURG
50003399	Chute de blocs / Eboulement	76 COURS D'HERBOUVILLE
50003400	Chute de blocs / Eboulement	CHEMIN DE WETTE FAYS
50003401	Chute de blocs / Eboulement	4 RUE DE MARGNOLLES
50003402	Glissement	53 COURS A BRIAND
50003403	Chute de blocs / Eboulement	103 RUE ST CLAIR
50003405	Glissement	79 RUE ST CLAIR
50003410	Glissement	145 RUE ST CLAIR
50003411	Chute de blocs / Eboulement	86 RUE DE LA LIBERATION
50003412	Coulée	38 COURS A.BRIAND
50003414	Chute de blocs / Eboulement	MONTEE DE L'EGLISE
50003415	Chute de blocs / Eboulement	MONTEE CASTELLANE
50003416	Glissement	20 MONTEE DE LA SOEUR VIALLY
50003418	Chute de blocs / Eboulement	124 QUAI CLEMENCEAU
50003419	Chute de blocs / Eboulement	MONTEE DE L'EGLISE
50003420	Effondrement / Affaissement	44-46 RUE DE MARGNOLLES
50003422	Chute de blocs / Eboulement	5 MONTEE V.HUGO
50003426	Chute de blocs / Eboulement	45 RUE ST CLAIR,IMP PETIT VERS
50003427	Chute de blocs / Eboulement	127-129 RUE ST CLAIR
50003428	Effondrement / Affaissement	112 RUE BPUNIER P
50003429	Effondrement / Affaissement	116 RUE ST CLAIR
50003430	Glissement	
50003433	Glissement	ST CLAIR
50003434	Glissement	RUE ST CLAIR
50003435	Glissement	29 RUE ST CLAIR
50003436	Glissement	13-15 RUE ST CLAIR
50003437	Effondrement / Affaissement	55 MONTEE DE LA BOUCLE
55000039	Glissement	

Annexe 2 : Liste des cavités recensées dans un rayon de 100m

1 cavités recensées dans la commune

Identifiant	Type	Nom
RHAAA0002554	naturelle	grottes de la montée CASTELLANE

Annexe 3 : Liste des sites pollués ou potentiellement pollués recensés dans un rayon de 250m

Les tableaux ci-dessous répertorient les sites pollués ou potentiellement pollués ainsi que les anciens sites industriels ou activités de service (base de données CASIAS) sur votre commune.

1 sites pollués ou potentiellement pollués à moins de 250m

Identifiant	Nom établissement	Statut instruction
SSP414953401	Terres polluées Rhône-Poullenc Agro	Clôturée

Annexe 4 : Liste des anciens sites industriels ou activités de service recensés dans un rayon de 500m

258 anciens sites industriels ou activités de service à moins de 500m

Identifiant	Nom établissement	Etat	Activité principale
SSP4074738	Pressing	Indéterminé	
SSP4074735	Pressing	Indéterminé	
SSP4074732	Pressing	Indéterminé	
SSP4074174	Garage avec carrosserie	Indéterminé	
SSP4074130	Traitement de métaux; anc. Garage; anc.	Indéterminé	
SSP4073947	Dépôt de vieilles ferrailles	Indéterminé	
SSP4073942	Pressing	Indéterminé	
SSP4073941	Atelier de réparation, entretien de	Indéterminé	
SSP4073940	Atelier de traitement des photos	Indéterminé	
SSP4073938	Dépôt d'ordures, insalubrité sur	Indéterminé	
SSP4073626	Manufacture orfèvres	En arrêt	
SSP4073576	Garage, auto, atelier	Indéterminé	
SSP4073529	Garage automobile avec cabine de	En arrêt	
SSP4073528	Exploitation de serres de plantes vertes	En arrêt	
SSP4073527	Garage moto	Indéterminé	
SSP4073187	Station service	En arrêt	
SSP4073179	Réservoir souterrain de 1100L d'essence	En arrêt	
SSP4073178	Réservoir souterrain d'essence avec	En arrêt	
SSP4073007	Blanchisserie - Teinturerie	En arrêt	
SSP4072776	Pressing dans un supermarché	Indéterminé	
SSP4072725	Petite station service; anc. Teinturerie	En arrêt	
SSP4072613	Petite desserte d'essence	En arrêt	
SSP4072553	Teinturerie et dégraissage	En arrêt	
SSP4072531	Atelier de teinturerie	En arrêt	
SSP4072498	Fabrique de carmin d'indigo	En arrêt	
SSP4072485	Fabrique de savon et cristaux de soude	En arrêt	
SSP4072484	Atelier de chaudronnerie	En arrêt	
SSP4072237	Atelier pour le travail des métaux à	En arrêt	
SSP4072236	PRESSING	Indéterminé	
SSP4071812	Atelier mécanique et petite desserte	En arrêt	
SSP4071806	Thermoformage et polissage	Indéterminé	
SSP4071751	Garage avec atelier de réparations et	En arrêt	
SSP4071665	Conserverie avec desserte d'essence	Indéterminé	
SSP4071639	Station service dans une usine de	En arrêt	
SSP4071638	Desserte d'essence	En arrêt	
SSP4071637	Desserte d'essence	En arrêt	
SSP4071636	Travail mécanique des métaux et alliages	Indéterminé	
SSP4071635	Chaudronnerie	Indéterminé	

Identifiant	Nom établissement	Etat	Activité principale
SSP4071634	Dépôts de boues et immondices	En arrêt	
SSP4071452	Dépôt d'acétylène	Indéterminé	
SSP4071451	Garage automobile	Indéterminé	
SSP4071450	Atelier de fonte de métaux et alliage	Indéterminé	
SSP4071449	Desserte d'essence	En arrêt	
SSP4071448	Petite desserte d'essence, anc. Fabrique	En arrêt	
SSP4071447	Garage avec réservoir souterrain	En arrêt	
SSP4071250	"Garage de la Foire" (garage avec atelier	En arrêt	
SSP4071162	Réservoir souterrain de Benzol	En arrêt	
SSP4071159	Usine métallurgique, manufacture de	En arrêt	
SSP4071158	Atelier de travail des métaux, anc.	En arrêt	
SSP4071157	Serrurerie	Indéterminé	
SSP4071138	Atelier mécanique de décolletage des	En arrêt	
SSP4071135	Atelier de carrosserie et peinture dans	Indéterminé	
SSP4071126	Fabrication de vernis, anc. Buanderie	En arrêt	
SSP4071079	Pressing	Indéterminé	
SSP4071067	Desserte d'essence	En arrêt	
SSP4071049	Fabrique de produits chimiques pour	En arrêt	
SSP4071047	Fabrication d'insecticides avec emploi	Indéterminé	
SSP4071046	Garage avec atelier de réparation et	En arrêt	
SSP4071045	Epuration de matières grasses	En arrêt	
SSP4071044	Dépôt de films cinématographiques	En arrêt	
SSP4071043	"Garage de la Traille", Garage avec	En arrêt	
SSP4071042	Desserte d'essence	En arrêt	
SSP4071041	Desserte d'essence	En arrêt	
SSP4071039	Atelier d'usinage d'objets en matières	Indéterminé	
SSP4071037	Desserte d'essence	En arrêt	
SSP4070966	Buanderie	En arrêt	
SSP4070929	Distillerie et confection de produits	En arrêt	
SSP4070654	Garage avec atelier de réparation et	En arrêt	
SSP4070652	Incinérateur des ordures ménagères;	En arrêt	
SSP4070629	Atelier de blanchiment déchets de soies	En arrêt	
SSP4070628	Fabrique de savon mou	En arrêt	
SSP4070627	Atelier d'artifices	En arrêt	
SSP4070476	"Sté Auto Garage" (Garage avec	En arrêt	
SSP4070475	Réservoir souterrain d'essence	En arrêt	
SSP4070472	Réservoir souterrain d'essence	En arrêt	
SSP4070471	Réservoir souterrain d'essence	En arrêt	
SSP4070365	Tôlerie avec appareil générateur	En arrêt	
SSP4070131	Imprimerie sur carton	Indéterminé	
SSP4070050	Travail des métaux, application de	Indéterminé	
SSP4069940	Carrosserie	Indéterminé	
SSP4069939	Carrosserie	Indéterminé	
SSP4069887	Fabrication d'engrais	En arrêt	
SSP4069886	Atelier de fabrication de jouets	En arrêt	

Identifiant	Nom établissement	Etat	Activité principale
SSP4069885	Fabrication de tabliers	En arrêt	
SSP4069884	"Laboratoires d'essais et de mise au	En arrêt	
SSP4069883	Fabrique de Carmin d'Indigo et	En arrêt	
SSP4069882	Atelier mécanique; anc. Teinturerie	Indéterminé	
SSP4069881	Buanderie	En arrêt	
SSP4069612	Réservoir d'essence	En arrêt	
SSP4069574	Dépôt de Liquides Inflammables; anc.	Indéterminé	
SSP4069573	Station service	Indéterminé	
SSP4069571	Atelier de fabrication d'apprêts pour	Indéterminé	
SSP4069569	Carrosserie, atelier de peinture et de	Indéterminé	
SSP4069568	Garage des poids lourds de la ville	Indéterminé	
SSP4069567	Dépôt de Liquides Inflammables avec	Indéterminé	
SSP4069566	Garage, Carrosserie, Peinture	Indéterminé	
SSP4069564	Chaufferie	Indéterminé	
SSP4069507	Fabrique des timbres caoutchouc,	En arrêt	
SSP4069226	Pressing	Indéterminé	
SSP4069027	Fonderies de métaux et alliages ; travail	Indéterminé	
SSP4068861	Garage avec atelier de réparations et	En arrêt	
SSP4068773	Atelier d'émaillage	En arrêt	
SSP4068710	Atelier de mécanique générale et	Indéterminé	
SSP4068593	Fabrication de crayon, emploi de	En arrêt	
SSP4068592	Application sur étoffes (teinture-	En arrêt	
SSP4068581	Station-service	En arrêt	
SSP4068579	Dépôt de Liquides Inflammables	Indéterminé	
SSP4068465	Blanchisserie, Laverie automatique.	Indéterminé	
SSP4068308	Carrosserie, Peinture, Location de	Indéterminé	
SSP4068307	"Garage CERVANTES" (carrosserie	En arrêt	
SSP4068306	Pressing	En arrêt	
SSP4068305	Atelier de charge d'accumulateurs	Indéterminé	
SSP4068304	Atelier teinture	Indéterminé	
SSP4068303	Dépôt de Liquides Inflammables	Indéterminé	
SSP4068249	Dépôt de ferrailles avec activités de	En arrêt	
SSP4068248	Dépôt de mastières plastiques	Indéterminé	
SSP4067431	Dépôt de boves et d'immondices	En arrêt	
SSP4067328	Teinturerie	En arrêt	
SSP4067226	Carrosserie, anc. Dépôt de Liquides	Indéterminé	
SSP4067154	Dépôt d'engrais et de vidanges	En arrêt	
SSP4067104	Carrosserie Auto	Indéterminé	
SSP4067103	Atelier de vannerie	Indéterminé	
SSP4067102	Garage	Indéterminé	
SSP4067101	Garage automobile, Réparations	Indéterminé	
SSP4067100	Pressing	Indéterminé	
SSP4067099	Dégraissage à sec	Indéterminé	
SSP4067097	station-service	Indéterminé	
SSP4067096	Station Service - Dépôt de Liquides	Indéterminé	

Identifiant	Nom établissement	Etat	Activité principale
SSP4067095	Dépôt de ferraille et vieux métaux	Indéterminé	
SSP4067094	Emploi matière plastique et dépôt de	Indéterminé	
SSP4067092	Pressing Automobile	Indéterminé	
SSP4067091	Garage et carrosserie, anc. Fonderie	Indéterminé	
SSP4067090	Garage et cabine de peinture, anc.	En arrêt	
SSP4067089	Garage avec station service	En arrêt	
SSP4067087	Atelier de Vernissage; anc. Atelier de	Indéterminé	
SSP4067086	Garage, Tôlerie	Indéterminé	
SSP4067085	Dépôt de Liquides Inflammables, Atelier	Indéterminé	
SSP4067084	Atelier de polissage de métaux, de jantes	En arrêt	
SSP4067083	Station service, garage, tôlerie -	En arrêt	
SSP4067079	Carrosserie avec tôlerie et application	Indéterminé	
SSP4066654	Station Service ANTAR "Relais de	Indéterminé	
SSP4066642	Fabrication d'équipements électriques	En arrêt	
SSP4066594	Teinturerie	Indéterminé	
SSP4066513	Atelier de charge d'accumulateurs, anc.	Indéterminé	
SSP4066460	POLISSAGE SUR METAUX	Indéterminé	
SSP4066391	Carrosserie/ Application et séchage de	Indéterminé	
SSP4066390	Station service	Indéterminé	
SSP4066389	GARAGE	Indéterminé	
SSP4066388	Mécanique automobile	Indéterminé	
SSP4066387	Station service	Indéterminé	
SSP4066386	Fabrication de flexibles	Indéterminé	
SSP4066185	Fabrication d'objets en matières	Indéterminé	
SSP4066184	Garage (de la Boucle) Station service	En arrêt	
SSP4066183	Reservoir souterrain 6000L d'essence.	Indéterminé	
SSP4066182	Atelier de décolletage des métaux.	Indéterminé	
SSP4066181	Garage des véhicules municipaux, avec	En arrêt	
SSP4066180	Tôlerie, travail des métaux sans choc,	Indéterminé	
SSP4066179	Atelier de repoussage du cuivre; anc.	En arrêt	
SSP4066178	Tôlerie, application de vernis; anc.	En arrêt	
SSP4066177	Travail des métaux par pression sans	En arrêt	
SSP4066176	Fabrique d'allumette phosphoriques	En arrêt	
SSP4066175	95500L 1ere catégorie 11000L gazoil.	Indéterminé	
SSP4066174	Station service	Indéterminé	
SSP4066173	Carrosserie	En arrêt	
SSP4066172	Garage de mécanique avec petite	Indéterminé	
SSP4066171	Garage, station service	En arrêt	
SSP4066170	Mécanique Générale.	Indéterminé	
SSP4066168	Produits chimiques (savons, détergents)	En arrêt	
SSP4066167	Garage, avec station service	En arrêt	
SSP4066166	Serrurerie industrielle chaudronnerie	Indéterminé	
SSP4066165	Station service	Indéterminé	
SSP4066164	Garage station service	En arrêt	
SSP4066163	W mécanique des métaux; Fabrication	Indéterminé	

Identifiant	Nom établissement	Etat	Activité principale
SSP4066162	Garage (atelier de réparation et	En arrêt	
SSP4066161	Reservoir souterrain 40m3 mixte.	Indéterminé	
SSP4066159	Dépôt et emploi liquides	Indéterminé	
SSP4066158	Station service	Indéterminé	
SSP4066157	Station service Esso	Indéterminé	
SSP4066155	Garage	En arrêt	
SSP4066154	Garage et atelier de réparation	En arrêt	
SSP4066153	Préparation de colles à caoutchouc	En arrêt	
SSP4066152	Station service	Indéterminé	
SSP4066151	Impression sur étoffes, teinturerie	Indéterminé	
SSP4066150	Station service	Indéterminé	
SSP4066149	Station service	En arrêt	
SSP4066148	TOLERIE/APPLICATION DE VERNIS	Indéterminé	
SSP4066145	Station service BP, anc. Garage et avec	En arrêt	
SSP4066144	Dépôt de pneumatiques; Station Service	En arrêt	
SSP4066143	Station-service	Indéterminé	
SSP4066142	Sté "LA CIGOGNE" FABRIQUE	En arrêt	
SSP4066141	DLI	Indéterminé	
SSP4066139	Fabrique de papiers et cartons ondulés	En arrêt	
SSP4065803	Station-service	En arrêt	
SSP4065331	Atelier mécanique et petite desserte	En arrêt	
SSP4065251	Dépôt d'immondices	En arrêt	
SSP4065136	fabrique d'acide pyroligneux	En arrêt	
SSP4065126	Fabrique de savon	En arrêt	
SSP4065010	Dépôt de mazout	Indéterminé	
SSP4064745	Teinturerie dégraissage	En arrêt	
SSP4064479	Fabrique d'eau de javel et de peroxyde	En arrêt	
SSP4064461	Fabrique d'eau de javel et de mordant	En arrêt	
SSP4063938	Station service	En arrêt	
SSP4063880	"Garage du Bugey" (garage avec	En arrêt	
SSP4063782	Fabrique d'orseille et de savons	Indéterminé	
SSP4063704	Teinturerie	En arrêt	
SSP4063173	Forge et W des matières plastiques	Indéterminé	
SSP4063125	Atelier de fabrication de pieces et	Indéterminé	
SSP4063053	Atelier de fabrication d'huile pour le	En arrêt	
SSP4063051	Fabrique de graisse pour voitures	En arrêt	
SSP4063046	Fabrique d'acide picrique anc. d'aniline	En arrêt	
SSP4063045	Entrepot huiles, essence de pétrole; anc.	En arrêt	
SSP4063041	Tannerie	En arrêt	
SSP4063039	Atelier d'artificier	En arrêt	
SSP4062976	Dépôt de liquides inflammables	Indéterminé	
SSP4062901	Fabrication de tuyauterie et traitement	En arrêt	
SSP4062834	Manipulation du caoutchouc	Indéterminé	
SSP4062830	CARS PHILIBERT	Indéterminé	
SSP4062817	Robinetterie industrielle- équipements	Indéterminé	

Identifiant	Nom établissement	Etat	Activité principale
SSP4062799	Repoussage, polissage et meulage des	Indéterminé	
SSP4062728	Travail et impression sur métaux	En arrêt	
SSP4062727	Application, séchage à chaud et dépôt	En arrêt	
SSP4062726	Atelier de fabrication de vernis avec DLI	En arrêt	
SSP4062725	Fabrication d'insecticides	En arrêt	
SSP4062724	Pressing, anc. Garage, anc. Outillage	En arrêt	
SSP4062722	Traitement des huiles par la vapeur ou	En arrêt	
SSP4062721	Fabrication de produits d'entretiens;	En arrêt	
SSP4062720	Teinturerie	En arrêt	
SSP4062640	Réservoir souterrain d'essence	En arrêt	
SSP4062518	Dépôt de boues et immondices	En arrêt	
SSP4062264	Usine de teinturerie et dégraissage.	En arrêt	
SSP4062144	Usine de pompage et production d'eau	Indéterminé	Captage, traitement et distribution d'eau
SSP4062131	Teinturerie sur coton	En arrêt	
SSP4062024	Garage et station service	En arrêt	
SSP4062022	Technique Plastique	Indéterminé	
SSP4062020	Fonderie de métaux et alliages, Brulerie	En arrêt	
SSP4062019	Carrosserie Barbier-Fayet	Indéterminé	
SSP4062018	Travail des métaux	Indéterminé	
SSP4062017	Carrosserie	Indéterminé	
SSP4062015	Réservoir souterrain 25000l fuel	Indéterminé	
SSP4062014	Dépôt de Liquides Inflammables pour	Indéterminé	
SSP4062013	DLI + Fabrique de textile	Indéterminé	
SSP4062012	Station service SHELL	Indéterminé	
SSP4062011	Station service Total	En arrêt	
SSP4062010	Station service et garage; anc. Atelier de	En arrêt	
SSP4062009	Station service avec garage	En arrêt	
SSP4062008	Station service du supermarché GRO	Indéterminé	
SSP4061440	Manufacture de Ressorts et articles	Indéterminé	
SSP4061439	Ets Nauder (vente en gros de fournitures	Indéterminé	
SSP4061438	Entrepôts de produits chimiques	Indéterminé	
SSP4061437	Dépôt d'engrais d'origines diverses	Indéterminé	
SSP4061436	Fabrication de produits d'entretien	En arrêt	
SSP4061435	Station service, garage dans centre	Indéterminé	
SSP4061434	Fabrique d'outils à grande production et	En arrêt	
SSP4061433	Atelier de dégraissage à la benzine	En arrêt	
SSP4061432	Fabrique d'appareil de chauffage à	En arrêt	
SSP4061430	Dépôt de matières de vidanges	En arrêt	
SSP4061429	Atelier de fabrication d'insecticides avec	En arrêt	
SSP535907	APICIL	En arrêt	



RÉPUBLIQUE
FRANÇAISE

Liberté
Égalité
Fraternité



QUE FAIRE
EN CAS D'...

Premier risque naturel en France, les inondations concernent une très grande majorité des territoires français.

INONDATION ?

Avant une inondation

- **RENSEIGNEZ-VOUS** auprès de la **mairie** sur le type d'inondation qui vous concerne et les mesures de protection (lieux d'hébergement en cas d'évacuation, etc.)
- **FAITES RÉALISER** un **diagnostic** de vulnérabilité de votre maison
- **PRÉPAREZ** votre **kit d'urgence 72 heures** avec les objets et articles essentiels
- **PRÉVOYEZ** les dispositifs de **protection à installer** : sacs de sable, barrières amovibles (batardeaux) et le matériel pour surélever les meubles
- **AMÉNAGEZ** une **zone refuge** à l'étage, avec une ouverture permettant l'évacuation **OU IDENTIFIEZ** un lieu à proximité pour vous réfugier



Quand une inondation est annoncée et que l'eau monte

- **ÉLOIGNEZ-VOUS** des cours d'eau, des berges et des ponts
- **REPORTEZ** tous vos déplacements, que ce soit à pied ou en voiture
- **N'ALLEZ PAS CHERCHER** vos enfants à l'école ou à la crèche : ils y sont en sécurité
- **INFORMEZ-VOUS** sur les sites Météo-France et Vigicrues
- **INSTALLEZ** les dispositifs de protection, sans vous mettre en danger, et placez en hauteur les produits polluants
- **COUPEZ**, si possible, les réseaux de gaz, d'électricité et de chauffage
- **RÉFUGIEZ-VOUS** dans un bâtiment, en hauteur ou à l'étage, avec le kit d'urgence 72 heures
- **NE DESCENDEZ PAS** dans les sous-sols ou les parkings souterrains

Pendant toute la durée de l'inondation



NE PRENEZ PAS VOTRE VOITURE, 30 cm d'eau suffisent à emporter une voiture



ÉVITEZ DE TÉLÉPHONER afin de laisser les réseaux disponibles pour les secours



RESTEZ À L'ABRI, n'évacuez votre domicile que sur ordre des autorités



RESTEZ À L'ÉCOUTE des consignes des autorités



RÉPUBLIQUE
FRANÇAISE

Liberté
Égalité
Fraternité



QUE FAIRE
EN CAS DE...

Le séisme est le risque naturel majeur potentiellement le plus meurtrier, tant par ses effets directs (chutes d'objets et effondrement de bâtiments) qu'indirects (mouvements de terrain, tsunami, etc.).

SÉISME ?

Avant les secousses, préparez-vous

- **REPÉREZ les endroits où vous protéger :** loin des fenêtres, sous un meuble solide
- **FIXEZ les appareils et meubles lourds** pour éviter qu'ils ne soient projetés ou renversés
- **PRÉPAREZ VOTRE KIT D'URGENCE 72H** avec les objets et articles essentiels
- **FAITES RÉALISER UN DIAGNOSTIC de vulnérabilité** de votre bâtiment



Pendant les secousses

- **ABRITEZ-VOUS PRÈS D'UN MUR,** d'une structure porteuse ou sous des meubles solides
- **ELOIGNEZ-VOUS DES FENÊTRES** pour éviter les bris de verre
- Si vous êtes en rez-de-chaussée ou à proximité d'une sortie, **ÉLOIGNEZ-VOUS DU BÂTIMENT**
- **NE RESTEZ PAS PRÈS DES LIGNES ÉLECTRIQUES** ou d'ouvrages qui pourraient s'effondrer (ponts, corniches, ...)
- **EN VOITURE, NE SORTEZ PAS** et arrêtez-vous à distance des bâtiments
- **RESTEZ ATTENTIF :** après une première secousse, il peut y avoir des répliques



Après les secousses



SORTEZ DU BÂTIMENT, évacuez par les escaliers et éloignez-vous de ce qui pourrait s'effondrer



ELOIGNEZ-VOUS DES CÔTES et rejoignez les hauteurs : un séisme peut provoquer un tsunami



ÉVITEZ DE TÉLÉPHONER afin de laisser les réseaux disponibles pour les secours



RESTEZ À L'ÉCOUTE des consignes des autorités



RÉPUBLIQUE
FRANÇAISE

Liberté
Égalité
Fraternité



QUE FAIRE
EN CAS D'...

Un accident industriel peut exposer la population et l'environnement à des effets thermiques, toxiques ou de surpression, jusqu'à plusieurs dizaines de kilomètres du lieu de l'accident.

ACCIDENT INDUSTRIEL ?

Si vous vivez dans une zone à risques industriels majeurs

- **DEMANDEZ À VOTRE MAIRIE** les brochures d'information éditées par l'industriel en lien avec la **préfecture** : elles informent sur les signaux d'alerte et indiquent la conduite à tenir
- **IDENTIFIEZ LE SIGNAL NATIONAL D'ALERTE** pour le reconnaître en cas d'événement
- **PRÉPAREZ VOTRE KIT D'URGENCE 72h** et munissez-vous de gros scotch

Alerte



Fin d'alerte



En cas d'accident industriel, dès que vous entendez le signal sonore d'alerte

- **METTEZ-VOUS À L'ABRI** dans un bâtiment en dur, fermez portes et fenêtres
- **ELOIGNEZ-VOUS DES FENÊTRES** afin de vous protéger des éclats de verre éventuels
- **CALFEUTREZ AVEC LE GROS SCOTCH LES OUVERTURES ET LES AÉRATIONS**, arrêtez la ventilation et la climatisation
- **EN CAS DE GÊNE RESPIRATOIRE** respirez à travers un linge humide
- **SI VOUS ÊTES DANS VOTRE VÉHICULE**, gagnez un bâtiment le plus rapidement possible
- **N'ALLEZ PAS CHERCHER VOS ENFANTS**, ils sont pris en charge par les équipes pédagogiques ou les secours



Jusqu'à la fin de l'alerte



RESTEZ À L'ÉCOUTE
des consignes des autorités



ÉVITEZ DE TÉLÉPHONER
afin de laisser les réseaux disponibles pour les secours



RESTEZ À L'ABRI,
n'évacuez votre domicile que sur ordre des autorités



NE FUMEZ PAS,
évités toute flamme ou étincelle