

GÉORISQUES

Rapport de risques

 **Commune recherchée :**

28200 Châteaudun

Ce rapport de risques est délivré à titre informatif.
Il a pour but de vous montrer une vision simplifiée des risques naturels et technologiques situés près de chez vous.

Vous pouvez consulter nos conditions d'utilisation sur :
georisques.gouv.fr/cgu

6 Risques naturels identifiés :



INONDATION

EI sur ma commune :

EXISTANT



REMONTÉE DE NAPPE

EI sur ma commune :

EXISTANT



SÉISME

EI sur ma commune :

FAIBLE



MOUVEMENTS DE TERRAIN

EI sur ma commune :

EXISTANT



RETRAIT GONFLEMENT DES
ARGILES

EI sur ma commune :

MODÉRÉ



RADON

EI sur ma commune :

FAIBLE

4 Risques technologiques identifiés :



INSTALLATIONS INDUSTRIELLES
CLASSÉES (ICPE)

EI sur ma commune :

CONCERNÉ



CANALISATIONS DE TRANSPORT
DE MATIÈRES DANGEREUSES

EI sur ma commune :

CONCERNÉ



POLLUTION DES SOLS

EI sur ma commune :

CONCERNÉ



RISQUES MINIERS

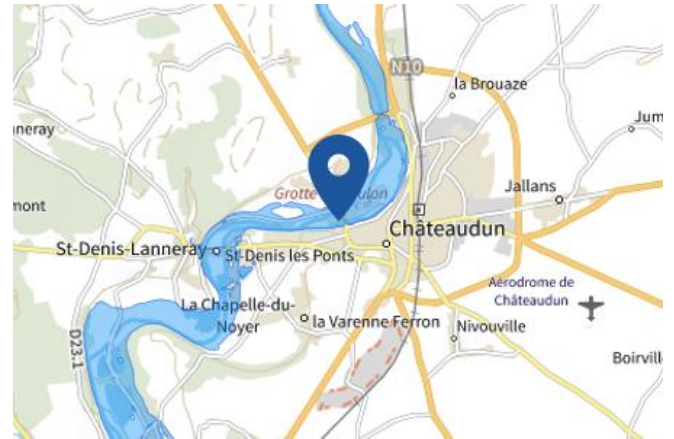
Ei sur ma commune :

EXISTANT

Risque d'inondation sur Chateaudun

Risque sur la commune **EXISTANT**

L'inondation est une submersion, rapide ou lente, d'une zone habituellement hors de l'eau.



 Zone à risque entrainant une servitude d'utilité publique

Informations détaillées :



PPRN : PPRI - Loir

Le plan de prévention des risques naturels (PPRN) de type Inondation nommé PPRI - Loir a été approuvé sur votre commune.

Date de prescription : 23/09/2005

Date d'approbation : 23/02/2015

Le PPR couvre les aléas suivant :

Inondation

Par une crue à débordement lent de cours d'eau

Le plan de prévention des risques est un document réalisé par l'État qui interdit de construire dans les zones les plus exposées et encadre les constructions dans les autres zones exposées.

Pour avoir tous les détails sur votre PPR, vous pouvez consulter le site de votre préfecture.

5 inondations classées en catastrophe naturelle dans ma commune :

Une CATNAT est une Catastrophe Naturelle, liée à un phénomène ou conjonction de phénomènes dont les effets sont particulièrement dommageables. Lorsqu'une catastrophe naturelle frappe un territoire, on dit que "le territoire est en état de catastrophe naturelle".

Code NOR	Libellé	Début le	Sur le journal officiel du
INTE2119792A	Inondations et/ou Coulées de Boue	19/06/2021	02/07/2021
INTE1322057A	Inondations et/ou Coulées de Boue	17/06/2013	13/09/2013
INTE0100523A	Inondations et/ou Coulées de Boue	06/07/2001	27/10/2001
INTE9900627A	Mouvement de Terrain	25/12/1999	30/12/1999
INTE9500070A	Inondations et/ou Coulées de Boue	17/01/1995	08/02/1995

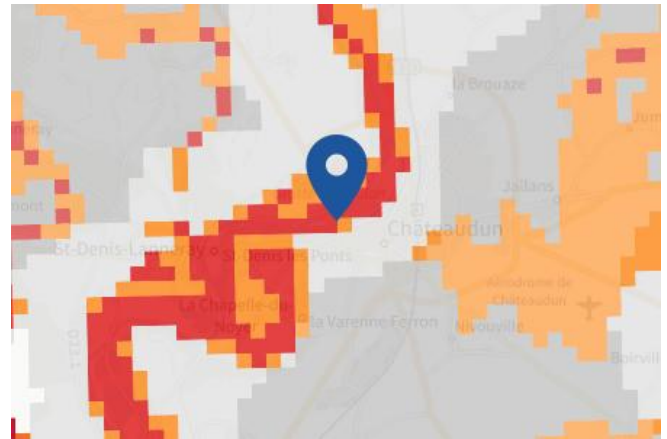
Risque d'inondation sur Chateaudun

Risque de remontées de nappe sur Chateaudun

Risque sur la commune **EXISTANT**

Une inondation par remontée de nappe se produit lorsque la nappe phréatique (le réservoir d'eau souterrain) sature le sol et remonte à la surface, souvent après des pluies prolongées ou des crues.

Les remontées de nappes peuvent provoquer l'inondation de caves et engendrer l'endommagement du bâti, notamment du fait d'infiltrations dans les murs. A long terme, des infiltrations dans les murs peuvent désagréger les mortiers. Il faut être très prudent lors des opérations de pompage lorsque des caves ont été inondées afin de ne pas fragiliser les murs à cause d'une différence de pression exercée par l'eau.



	Zones potentiellement sujettes aux débordements de nappe fiabilité FORTE		Zones potentiellement sujettes aux inondations de cave fiabilité FORTE		Pas de débordement de nappe ni d'inondations de cave fiabilité FORTE
	Zones potentiellement sujettes aux débordements de nappe fiabilité MOYENNE		Zones potentiellement sujettes aux inondations de cave fiabilité MOYENNE		Pas de débordement de nappe ni d'inondations de cave fiabilité MOYENNE
	Zones potentiellement sujettes aux débordements de nappe fiabilité FAIBLE		Zones potentiellement sujettes aux inondations de cave fiabilité FAIBLE		Pas de débordement de nappe ni d'inondations de cave fiabilité FAIBLE
	Zones potentiellement sujettes aux débordements de nappe fiabilité INCONNUE		Zones potentiellement sujettes aux inondations de cave fiabilité INCONNUE		Pas de débordement de nappe ni d'inondations de cave fiabilité INCONNUE

Informations détaillées :



REMONTÉE DE NAPPES :

Votre niveau d'exposition aux remontées de nappes est : Zones potentiellement sujettes aux débordements de nappe.

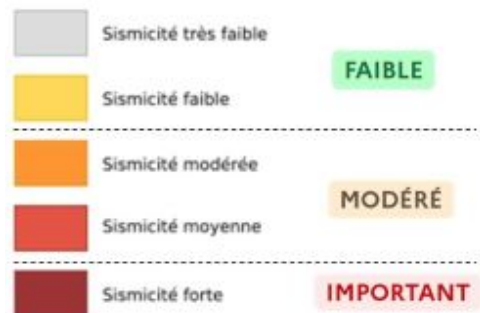
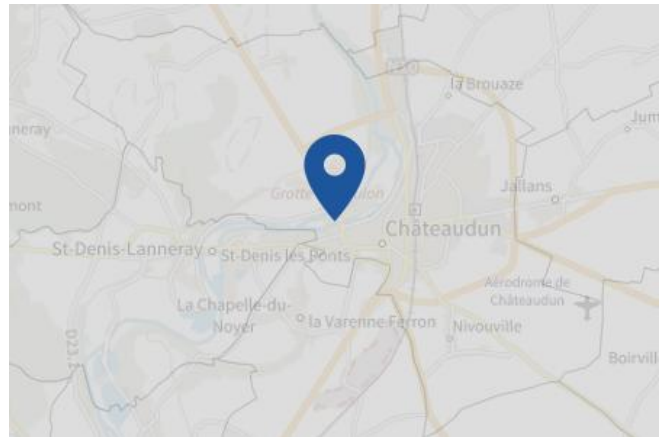
L'indication de fiabilité associé à votre zone est : MOYENNE

Risque de séisme sur Chateaudun

Risque sur la commune **FAIBLE**

Les tremblements de terre naissent généralement dans les profondeurs de l'écorce terrestre et causent des secousses plus ou moins violentes à la surface du sol. Généralement engendrés par la reprise d'un mouvement tectonique le long d'une faille, ils peuvent avoir pour conséquence d'autres phénomènes : mouvements de terrain, raz de marée, liquéfaction des sols (perte de portance), effet hydrologique.

Certains sites, en fonction de leur relief et de la nature du sol, peuvent amplifier les mouvements créés par le séisme. On parle alors d'effet de site. On caractérise un séisme par sa magnitude (énergie libérée) et son intensité (effets observés ou ressentis par l'homme, ampleurs des dégâts aux constructions).



Informations détaillées :



SÉISME : Échelle réglementaire et obligations associées

Sur l'échelle réglementaire, à votre adresse, le risque sismique est de **1/5**.

Pour votre sécurité, à partir d'un risque de niveau 2, des obligations en cas de travaux ou de construction sont liées à prévenir votre risque sismique. Vous pouvez les consulter sur cette fiche.

Risque de mouvements de terrain sur Chateaudun

Risque sur la commune **EXISTANT**

Les mouvements de terrain regroupent un ensemble de déplacements, plus ou moins brutaux, du sol ou du sous-sol.

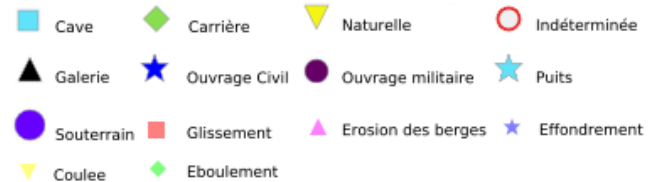
Les volumes en jeu peuvent aller de quelques mètres cubes à plusieurs millions de mètres cubes.

Les déplacements peuvent être lents (quelques millimètres par an) à très rapides (quelques centaines de mètres par jour).

Généralement, les mouvements de terrain mobilisant un volume important sont peu rapides. Ces phénomènes sont souvent très destructeurs, car les aménagements humains y sont très sensibles et les dommages aux biens sont considérables et souvent irréversibles.

Les types de risques mouvements de terrain à ma commune:

- Affaissements et effondrements d'origine anthropique (anciennes carrières souterraines, hors mines) : Cavités souterraines formées naturellement, générant des vides dont les toits sont susceptibles de rompre subitement



Informations détaillées :



PPRN : PPRMT - Châteaudun

Le plan de prévention des risques naturels (PPRN) de type Mouvements de terrain nommé PPRMT - Châteaudun a été approuvé sur votre commune.

Date de prescription : 14/03/2003

Date d'approbation : 27/10/2004

Le PPR couvre les aléas suivant :

[Mouvement de terrain](#)

[Affaissements et effondrements d'origine naturelle \(cavités souterraines\)](#)

[Eboulement ou chutes de pierres et de blocs](#)

[Glissement de terrain](#)

Le plan de prévention des risques est un document réalisé par l'État qui interdit de construire dans les zones les plus exposées et encadre les constructions dans les autres zones exposées.

Pour avoir tous les détails sur votre PPR, vous pouvez consulter le site de votre préfecture.

Risque de mouvements de terrain sur Chateaudun



PPRN : Révision du PPRMT de Châteaudun

Le plan de prévention des risques naturels (PPRN) de type Mouvements de terrain nommé Révision du PPRMT de Châteaudun a été approuvé sur votre commune.

Date de prescription : 06/10/2017

Date d'approbation : 11/04/2022

Le PPR couvre les aléas suivant :

[Mouvement de terrain](#)

[Affaissements et effondrements d'origine anthropique \(anciennes carrières souterraines, hors mines\)](#)

[Eboulement ou chutes de pierres et de blocs](#)

[Glissement de terrain](#)

Le plan de prévention des risques est un document réalisé par l'État qui interdit de construire dans les zones les plus exposées et encadre les constructions dans les autres zones exposées.

Pour avoir tous les détails sur votre PPR, vous pouvez consulter le site de votre préfecture.



DDRM : DDRM28

Dans son Dossier Départemental des Risques Majeurs (DDRM), la préfecture a classé votre commune à risque pour les aléas et sous aléas :

[Mouvement de terrain](#)

[Tassements différentiels](#)

[Affaissements et effondrements d'origine anthropique \(anciennes carrières souterraines, hors mines\)](#)

3 Mouvements de terrain classés en catastrophe naturelle dans ma commune :

Une CATNAT est une Catastrophe Naturelle, liée à un phénomène ou conjonction de phénomènes dont les effets sont particulièrement dommageables. Lorsqu'une catastrophe naturelle frappe un territoire, on dit que "le territoire est en état de catastrophe naturelle".

Code NOR	Libellé	Début le	Sur le journal officiel du
INTE9900627A	Mouvement de Terrain	25/12/1999	30/12/1999
NOR19830919	Glissement de Terrain	10/08/1983	22/09/1983
NOR19830621	Mouvement de Terrain	23/04/1983	24/06/1983

Liste des mouvements de terrain recensés dans un rayon de 100m en annexe 1.

Liste des cavités recensées dans un rayon de 100m en annexe 2.

Risque de retrait gonflement des argiles sur Chateaudun

Risque sur la commune MODÉRÉ

Les sols qui contiennent de l'argile gonflent en présence d'eau (saison des pluies) et se tassent en saison sèche. Ces mouvements de gonflement et de rétraction du sol peuvent endommager les bâtiments (fissuration). Les maisons individuelles qui n'ont pas été conçues pour résister aux mouvements des sols argileux peuvent être significativement endommagées. C'est pourquoi le phénomène de retrait et de gonflement des argiles est considéré comme un risque naturel. Le changement climatique, avec l'aggravation des périodes de sécheresse, augmente ce risque.



Informations détaillées :



RGA : Échelle réglementaire et obligations associées

Sur l'échelle réglementaire, à votre adresse, le risque de gonflement des argiles est de 2/3. Pour votre sécurité, des obligations en cas de travaux ou de construction sont liées à prévenir le risque.

8 sécheresses classées en catastrophe naturelle dans ma commune :

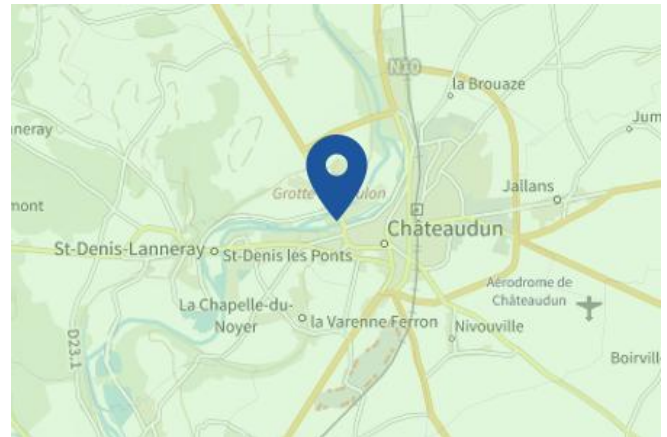
Une CATNAT est une Catastrophe Naturelle, liée à un phénomène ou conjonction de phénomènes dont les effets sont particulièrement dommageables. Lorsqu'une catastrophe naturelle frappe un territoire, on dit que "le territoire est en état de catastrophe naturelle".

Code NOR	Libellé	Début le	Sur le journal officiel du
INTE2114775A	Sécheresse	01/07/2020	06/06/2021
INTE1920338A	Sécheresse	01/10/2018	09/08/2019
IOCE1032143A	Sécheresse	01/07/2009	13/01/2011
IOCE0804637A	Sécheresse	01/07/2005	22/02/2008
INTE9800135A	Sécheresse	01/10/1993	23/04/1998
INTE9500104A	Sécheresse	31/10/1991	17/03/1995
INTE9300001A	Sécheresse	01/01/1991	07/02/1993
INTX9110334A	Sécheresse	01/05/1989	27/12/1991

Risque radon sur Chateaudun

Risque sur la commune FAIBLE

Le radon est un gaz radioactif naturel. Il est présent dans le sol, l'air et l'eau. Il présente principalement un risque sanitaire pour l'homme lorsqu'il s'accumule dans les bâtiments.



Informations détaillées :



RADON : Potentiel radon faible : recommandations et obligations

Sur l'échelle réglementaire dans votre commune, le potentiel radon est de **1/3**.

Pour votre sécurité, lorsque le potentiel radon est élevé (niveau 3), il existe des recommandations et une obligation d'informer les acquéreurs ou locataires. Vous pouvez les consulter sur cette fiche.

Risque lié aux installations industrielles classées (ICPE) sur Chateaudun

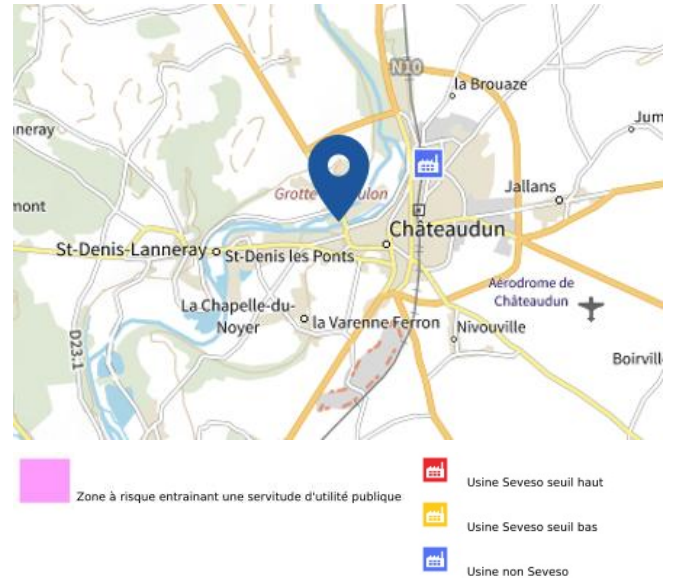
Risque sur la commune **CONCERNÉ**

Les installations classées pour la protection de l'environnement (ICPE) sont les exploitations industrielles ou agricoles susceptibles de créer des risques ou de provoquer des pollutions ou nuisances, notamment pour la sécurité et la santé des riverains.

Les établissements Seveso stockent ou manipulent des quantités importantes de substances et mélanges dangereux.

Les établissements Seveso seuil haut stockent plus de substances et mélanges dangereux que les établissements Seveso seuil bas.

Les établissements relevant des rubriques 4XXX sont des établissements qui stockent ou manipulent des substances et mélanges dangereux et sont autorisés ou enregistrés pour cette activité.



Informations détaillées :

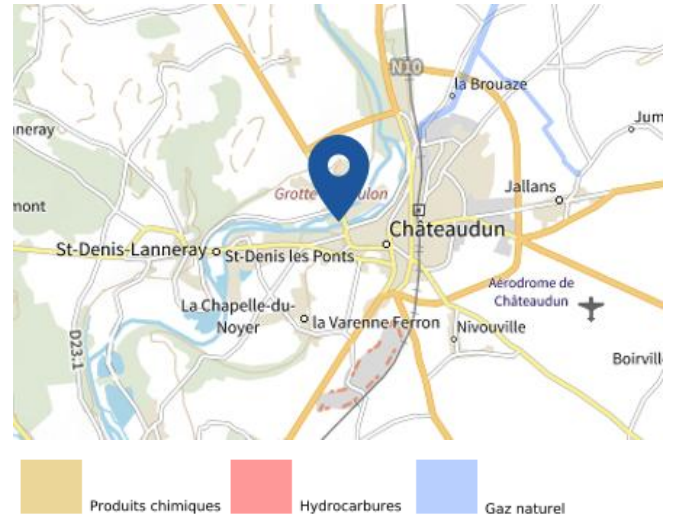
1 installation(s) classée(s) non SEVESO manipulant des substances et mélanges dangereux sur la commune

Nom de l'établissement	Statut SEVESO
PAULSTRA	Non Seveso

Canalisations de transport de matières dangereuses sur Chateaudun

 Risque sur la commune **CONCERNÉ**

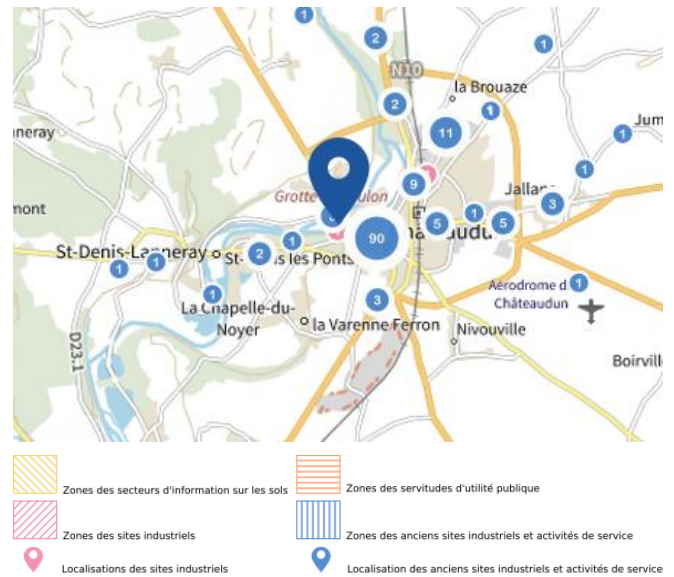
Les canalisations sont fixes et protégées. En général, elles sont enterrées à au moins 80 cm de profondeur. Les canalisations sont utilisées pour le transport sur grandes distances du gaz naturel (gazoducs), des hydrocarbures liquides ou liquéfiés (oléoducs, pipelines), de certains produits chimiques (éthylène, propylène...) et de la saumure (saumoduc).



Risque de pollution des sols sur Chateaudun

Risque sur la commune **CONCERNÉ**

Un site pollué est un site qui, du fait d'anciens dépôts de déchets ou d'infiltration de substances polluantes, présente une pollution susceptible de provoquer une nuisance ou un risque pérenne pour les personnes ou l'environnement.



Informations détaillées :



SIS :

Votre commune contient un secteur d'information sur les sols (SIS) pouvant occasionner des obligations et des restrictions d'usage.
Renseignez vous auprès de votre mairie.

Liste des sites pollués ou potentiellement pollués recensés dans un rayon de 250m en annexe 3.

Liste des anciens sites industriels ou activités de service recensés dans un rayon de 500m en annexe 4.

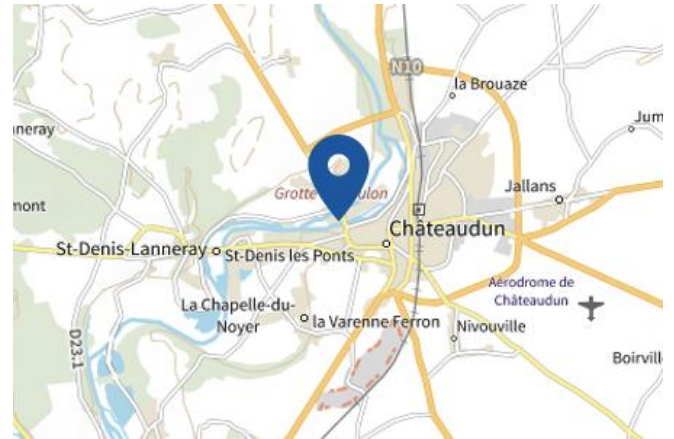
Risque minier sur Chateaudun

Risque sur la commune **EXISTANT**

A l'arrêt de l'exploitation des mines souterraines, et en dépit des travaux de mise en sécurité, peuvent se produire plusieurs types de risques.

Il y a généralement des mouvements résiduels de terrain : effondrements localisés ou généralisés, affaissements. Les dommages peuvent être importants et affecter les bâtiments, la voirie ainsi que les réseaux notamment de gaz et d'eau.

Selon leur nature, les anciennes exploitations minières peuvent générer d'autres risques : pollution de l'eau, inondation par remontée des eaux en zones affaissées, explosions gazeuses (grisou), émissions de gaz asphyxiants, toxiques ou de radioactivité (uranium ou radon).



Informations détaillées :



DDRM : **DDRM28**

Dans son Dossier Départemental des Risques Majeurs (DDRM), la préfecture a classé votre commune à risque pour les aléas et sous aléas :

[Affaissement minier](#)

Annexe 1 : Liste des mouvements de terrain recensés dans un rayon de 100m

13 mouvements de terrain recensés dans la commune

Identifiant	Type	Lieu
10000293	Chute de blocs / Eboulement	Rue des Fouleries.
10700332	Chute de blocs / Eboulement	
10700333	Chute de blocs / Eboulement	
10700334	Chute de blocs / Eboulement	
10700335	Chute de blocs / Eboulement	
10700336	Glissement	
10700337	Effondrement / Affaissement	
10700338	Chute de blocs / Eboulement	
10700339	Chute de blocs / Eboulement	
10700340	Effondrement / Affaissement	
10700341	Effondrement / Affaissement	
10700342	Chute de blocs / Eboulement	
22300222	Effondrement / Affaissement	CAVÉE DES RELIGIEUSES

Annexe 2 : Liste des cavités recensées dans un rayon de 100m

45 cavités recensées dans la commune

Identifiant	Type	Nom
CEN0001952AA	cave	CHATEAUDUN, entrée face au 48 rue des fouleries
CENAA0013018	carrière	CHATEAUDUN, carrière souterraine
CENAA0013019	carrière	CHATEAUDUN, carrière souterraine
CENAA0013020	cave	CHATEAUDUN, grottes des fouleries n°5
CENAA0013024	carrière	CHATEAUDUN, carrière souterraine de TPL
CENAA0013025	naturelle	CHATEAUDUN, grotte de crépainville
CENAA0013044	carrière	CHATEAUDUN, carrière souterraine du gouffre gilles
CENAA0013045	carrière	CHATEAUDUN, carrière de la grotte du sans rival
CENAA0013046	carrière	CHATEAUDUN, carrière souterraine
CENAA0013047	naturelle	CHATEAUDUN, aven beauceron
CENAA0013048	carrière	CHATEAUDUN, carrière grotte de la foulerie n°1
CENAA0013049	carrière	CHATEAUDUN, carrière grotte des fouleries n°2
CENAA0013050	carrière	CHATEAUDUN, carrière de la grotte du lavoir n°1
CENAA0013051	naturelle	CHATEAUDUN, grotte du lavoir n°2
CENAA0013052	naturelle	CHATEAUDUN, grotte arachnidé patriciae
CENAA0013053	carrière	CHATEAUDUN, carrière sous arachnidé patriciae
CENAA0013098	cave	CHATEAUDUN, cave rue des fouleries, chapelle de la boissière
CENAA0013099	cave	CHATEAUDUN, cave rue de la foulerie
CENAA0013100	cave	CHATEAUDUN, caves
CENAA0013101	cave	CHATEAUDUN, cave rue des fouleries
CENAA0013102	cave	CHATEAUDUN, cave rue des fouleries
CENAA0013103	cave	CHATEAUDUN, cave
CENAA0013112	naturelle	CHATEAUDUN, grotte du Foulon
CENAA0013114	cave	CHATEAUDUN, caves sous le chateau
CENAA0013115	cave	CHATEAUDUN, cave
CENAA0013116	carrière	CHATEAUDUN, carrière
CENAA0013117	naturelle	CHATEAUDUN, grotte du coteau
CENAA0013118	carrière	CHATEAUDUN, carrières souterraines Pères Blancs
CENAA0013119	naturelle	CHATEAUDUN, perte de Chatenay
CENAA0013120	naturelle	CHATEAUDUN, Gouffre des cordeliers
CENAA0013569	naturelle	CHATEAUDUN, Karst
CENAA0013570	naturelle	Chateaudun, grotte
CENAA0014143	indéterminé	CHATEAUDUN, cavité
CENAA0014144	indéterminé	CHATEAUDUN, cavité
CENAA0014145	indéterminé	CHATEAUDUN, cavité
CENAA0014146	indéterminé	CHATEAUDUN, cavité
CENAA0014147	indéterminé	CHATEAUDUN, cavité
CENAA0014148	indéterminé	CHATEAUDUN, cavité
CENAA0014149	indéterminé	CHATEAUDUN, cavité

Identifiant	Type	Nom
CENAA0014150	indéterminé	CHATEAUDUN, cavité
CENAA0014151	indéterminé	CHATEAUDUN, cavité
CENAA0014152	indéterminé	CHATEAUDUN, cavité
CENAA0014153	indéterminé	CHATEAUDUN, cavité
CENAA0014154	indéterminé	CHATEAUDUN, cavité
CENAA0014155	indéterminé	CHATEAUDUN, cavité

Annexe 3 : Liste des sites pollués ou potentiellement pollués recensés dans un rayon de 250m

Les tableaux ci-dessous répertorient les sites pollués ou potentiellement pollués ainsi que les anciens sites industriels ou activités de service (base de données CASIAS) sur votre commune.

3 sites pollués ou potentiellement pollués à moins de 250m

Identifiant	Nom établissement	Statut instruction
SSP000834001	PAULSTRA	En cours
SSP001250101	SITREVA - Châteaudun UIOM	En cours
SSP000488801	Agence d'exploitation d'EDF / GDF	En cours

Annexe 4 : Liste des anciens sites industriels ou activités de service recensés dans un rayon de 500m

143 anciens sites industriels ou activités de service à moins de 500m

Identifiant	Nom établissement	Etat	Activité principale
SSP3821468	Agence d'exploitation d'EDF GDF,	En arrêt	
SSP3821361		En arrêt	
SSP3821360		En arrêt	
SSP3821359		En arrêt	
SSP3821358		Indéterminé	
SSP3821357		En arrêt	
SSP3821356		En arrêt	
SSP3821355		En arrêt	
SSP3821354		En arrêt	
SSP3821353		En arrêt	
SSP3821352		En arrêt	
SSP3821351		En arrêt	
SSP3821350		En arrêt	
SSP3821349		En arrêt	
SSP3821348		En arrêt	
SSP3821347		En arrêt	
SSP3821346		En arrêt	
SSP3821345		En arrêt	
SSP3821344		En arrêt	
SSP3821343		En arrêt	
SSP3821342		En arrêt	
SSP3821341		En arrêt	
SSP3821340		En arrêt	
SSP3821339		En arrêt	
SSP3821338		Indéterminé	
SSP3821337		En arrêt	
SSP3821336		En arrêt	
SSP3821335		Indéterminé	
SSP3821334		En arrêt	
SSP3821333		Indéterminé	
SSP3821332	Usine à Gaz	Indéterminé	
SSP3821331		En arrêt	
SSP3821330		En arrêt	
SSP3821329		En arrêt	
SSP3821328		En arrêt	
SSP3821327		En arrêt	
SSP3821326		En arrêt	
SSP3821325		En arrêt	

Identifiant	Nom établissement	Etat	Activité principale
SSP3821324		En arrêt	
SSP3821323		En arrêt	
SSP3821322		En arrêt	
SSP3821321		En arrêt	
SSP3821320		En arrêt	
SSP3821319		En arrêt	
SSP3821318		En arrêt	
SSP3821317		En arrêt	
SSP3821316		En arrêt	
SSP3821315		En arrêt	
SSP3821314		En arrêt	
SSP3821313		En arrêt	
SSP3821312		En arrêt	
SSP3821311		En arrêt	
SSP3821310		En arrêt	
SSP3821309		En arrêt	
SSP3821308		Indéterminé	
SSP3821307	Garage Central	En arrêt	
SSP3821306		En arrêt	
SSP3821305		En arrêt	
SSP3821304		En arrêt	
SSP3821303		En arrêt	
SSP3821302		En arrêt	
SSP3821301		En arrêt	
SSP3821300		En arrêt	
SSP3821299		En arrêt	
SSP3821298		En arrêt	
SSP3821297		En arrêt	
SSP3821296		En arrêt	
SSP3821295		En arrêt	
SSP3821294	Garage Dunois ; Concession Peugeot	En arrêt	
SSP3821293		En arrêt	
SSP3821292		En arrêt	
SSP3821291		En arrêt	
SSP3821290		En arrêt	
SSP3821289		En arrêt	
SSP3821288		En arrêt	
SSP3821287		En arrêt	
SSP3821286		En arrêt	
SSP3821285		En arrêt	
SSP3821284		En arrêt	
SSP3821283		En arrêt	
SSP3821282		En arrêt	
SSP3821281		En arrêt	
SSP3821280		En arrêt	

Identifiant	Nom établissement	Etat	Activité principale
SSP3821279		Indéterminé	
SSP3821278		En arrêt	
SSP3821277		En arrêt	
SSP3821276		En arrêt	
SSP3821275		En arrêt	
SSP3821274		En arrêt	
SSP3821273		En arrêt	
SSP3821272		En arrêt	
SSP3821271		En arrêt	
SSP3821270		En arrêt	
SSP3821269		En arrêt	
SSP3821268		En arrêt	
SSP3820403		Indéterminé	
SSP3820213		Indéterminé	
SSP3820212		Indéterminé	
SSP3820211		Indéterminé	
SSP3820210	station service "Total"	En arrêt	
SSP3820209		Indéterminé	
SSP3820208		Indéterminé	
SSP3820207		Indéterminé	
SSP3820206	Garage Audi-Volkswagen	Indéterminé	
SSP3820205		Indéterminé	
SSP3820204		Indéterminé	
SSP3820203		Indéterminé	
SSP3820202		Indéterminé	
SSP3820201		Indéterminé	
SSP3820200		Indéterminé	
SSP3820199		Indéterminé	
SSP3820198		Indéterminé	
SSP3820197		Indéterminé	
SSP3820196		Indéterminé	
SSP3820195	ex GRANGER	Indéterminé	
SSP3820194		Indéterminé	
SSP3820193		Indéterminé	
SSP3820192		Indéterminé	
SSP3820191		Indéterminé	
SSP3820190		Indéterminé	
SSP3820189	Grand Garage Dunois, Concession	Indéterminé	
SSP3820188		En arrêt	
SSP3820187		Indéterminé	
SSP3820186		Indéterminé	
SSP3820185		Indéterminé	
SSP3820184		Indéterminé	
SSP3820183		Indéterminé	
SSP3820182		Indéterminé	

Identifiant	Nom établissement	Etat	Activité principale
SSP3820181	Garage de Beauvoir	Indéterminé	
SSP3820180		Indéterminé	
SSP3820179		En arrêt	
SSP3820178		Indéterminé	
SSP3820177		Indéterminé	
SSP3820176		En arrêt	
SSP3820175	Square de la Madeleine	Indéterminé	
SSP3820174	ex STE CIMENT VERRE	Indéterminé	
SSP3820173		Indéterminé	
SSP3820172		Indéterminé	
SSP3820171		Indéterminé	
SSP3820170		Indéterminé	
SSP3820027		En arrêt	
SSP3820026		En arrêt	
SSP3820025		En arrêt	



RÉPUBLIQUE
FRANÇAISE

Liberté
Égalité
Fraternité



QUE FAIRE
EN CAS D'...

Premier risque naturel en France, les inondations concernent une très grande majorité des territoires français.

INONDATION ?

Avant une inondation

- **RENSEIGNEZ-VOUS** auprès de la **mairie** sur le type d'inondation qui vous concerne et les mesures de protection (lieux d'hébergement en cas d'évacuation, etc.)
- **FAITES RÉALISER** un **diagnostic** de vulnérabilité de votre maison
- **PRÉPAREZ** votre **kit d'urgence 72 heures** avec les objets et articles essentiels
- **PRÉVOYEZ** les **dispositifs de protection à installer** : sacs de sable, barrières amovibles (batardeaux) et le matériel pour surélever les meubles
- **AMÉNAGEZ** une **zone refuge** à l'étage, avec une ouverture permettant l'évacuation **OU IDENTIFIEZ** un lieu à proximité pour vous réfugier



Quand une inondation est annoncée et que l'eau monte

- **ÉLOIGNEZ-VOUS** des cours d'eau, des berges et des ponts
- **REPORTEZ** tous vos déplacements, que ce soit à pied ou en voiture
- **N'ALLEZ PAS CHERCHER** vos enfants à l'école ou à la crèche : ils y sont en sécurité
- **INFORMEZ-VOUS** sur les sites Météo-France et Vigicrues
- **INSTALLEZ** les dispositifs de protection, sans vous mettre en danger, et placez en hauteur les produits polluants
- **COUPEZ**, si possible, les réseaux de gaz, d'électricité et de chauffage
- **RÉFUGIEZ-VOUS** dans un bâtiment, en hauteur ou à l'étage, avec le kit d'urgence 72 heures
- **NE DESCENDEZ PAS** dans les sous-sols ou les parkings souterrains

Pendant toute la durée de l'inondation



NE PRENEZ PAS VOTRE VOITURE, 30 cm d'eau suffisent à emporter une voiture



ÉVITEZ DE TÉLÉPHONER afin de laisser les réseaux disponibles pour les secours



RESTEZ À L'ABRI, n'évacuez votre domicile que sur ordre des autorités



RESTEZ À L'ÉCOUTE des consignes des autorités



RÉPUBLIQUE
FRANÇAISE

Liberté
Égalité
Fraternité



QUE FAIRE
EN CAS DE...

Le séisme est le risque naturel majeur potentiellement le plus meurtrier, tant par ses effets directs (chutes d'objets et effondrement de bâtiments) qu'indirects (mouvements de terrain, tsunami, etc.).

SÉISME ?

Avant les secousses, préparez-vous

- **REPÉREZ les endroits où vous protéger :** loin des fenêtres, sous un meuble solide
- **FIXEZ les appareils et meubles lourds** pour éviter qu'ils ne soient projetés ou renversés
- **PRÉPAREZ VOTRE KIT D'URGENCE 72H** avec les objets et articles essentiels
- **FAITES RÉALISER UN DIAGNOSTIC de vulnérabilité** de votre bâtiment



Pendant les secousses

- **ABRITEZ-VOUS PRÈS D'UN MUR**, d'une structure porteuse ou sous des meubles solides
- **ELOIGNEZ-VOUS DES FENÊTRES** pour éviter les bris de verre
- Si vous êtes en rez-de-chaussée ou à proximité d'une sortie, **ÉLOIGNEZ-VOUS DU BÂTIMENT**
- **NE RESTEZ PAS PRÈS DES LIGNES ÉLECTRIQUES** ou d'ouvrages qui pourraient s'effondrer (ponts, corniches, ...)
- **EN VOITURE, NE SORTEZ PAS** et arrêtez-vous à distance des bâtiments
- **RESTEZ ATTENTIF :** après une première secousse, il peut y avoir des répliques



Après les secousses



SORTEZ DU BÂTIMENT, évacuez par les escaliers et éloignez-vous de ce qui pourrait s'effondrer



ELOIGNEZ-VOUS DES CÔTES et rejoignez les hauteurs : un séisme peut provoquer un tsunami



ÉVITEZ DE TÉLÉPHONER afin de laisser les réseaux disponibles pour les secours



RESTEZ À L'ÉCOUTE des consignes des autorités



QUE FAIRE
EN CAS D'...

Un accident industriel peut exposer la population et l'environnement à des effets thermiques, toxiques ou de surpression, jusqu'à plusieurs dizaines de kilomètres du lieu de l'accident.

ACCIDENT INDUSTRIEL ?

Si vous vivez dans une zone à risques industriels majeurs

- **DEMANDEZ À VOTRE MAIRIE** les brochures d'information éditées par l'industriel en lien avec la **préfecture** : elles informent sur les signaux d'alerte et indiquent la conduite à tenir
- **IDENTIFIEZ LE SIGNAL NATIONAL D'ALERTE** pour le reconnaître en cas d'événement
- **PRÉPAREZ VOTRE KIT D'URGENCE 72h** et munissez-vous de gros scotch

Alerte



Fin d'alerte



En cas d'accident industriel, dès que vous entendez le signal sonore d'alerte

- **METTEZ-VOUS À L'ABRI** dans un bâtiment en dur, fermez portes et fenêtres
- **ELOIGNEZ-VOUS DES FENÊTRES** afin de vous protéger des éclats de verre éventuels
- **CALFEUTREZ AVEC LE GROS SCOTCH LES OUVERTURES ET LES AÉRATIONS**, arrêtez la ventilation et la climatisation
- **EN CAS DE GÊNE RESPIRATOIRE** respirez à travers un linge humide
- **SI VOUS ÊTES DANS VOTRE VÉHICULE**, gagnez un bâtiment le plus rapidement possible
- **N'ALLEZ PAS CHERCHER VOS ENFANTS**, ils sont pris en charge par les équipes pédagogiques ou les secours



Jusqu'à la fin de l'alerte



RESTEZ À L'ÉCOUTE
des consignes des autorités



ÉVITEZ DE TÉLÉPHONER
afin de laisser les réseaux disponibles pour les secours



RESTEZ À L'ABRI,
n'évacuez votre domicile que sur ordre des autorités



NE FUMEZ PAS,
évités toute flamme ou étincelle