

GÉORISQUES

Rapport de risques

 **Commune recherchée :**

74300 Cluses

Ce rapport de risques est délivré à titre informatif.
Il a pour but de vous montrer une vision simplifiée des risques naturels et technologiques situés près de chez vous.

Vous pouvez consulter nos conditions d'utilisation sur :
georisques.gouv.fr/cgu

6 Risques naturels identifiés :



INONDATION

E1 sur ma commune :

EXISTANT



REMONTÉE DE NAPPE

E1 sur ma commune :

EXISTANT



SÉISME

E1 sur ma commune :

MODÉRÉ



MOUVEMENTS DE TERRAIN

E1 sur ma commune :

EXISTANT



RETRAIT GONFLEMENT DES
ARGILES

E1 sur ma commune :

MODÉRÉ



RADON

E1 sur ma commune :

FAIBLE

3 Risques technologiques identifiés :



INSTALLATIONS INDUSTRIELLES
CLASSÉES (ICPE)

E1 sur ma commune :

CONCERNÉ



CANALISATIONS DE TRANSPORT
DE MATIÈRES DANGEREUSES

E1 sur ma commune :

CONCERNÉ



POLLUTION DES SOLS

E1 sur ma commune :

CONCERNÉ

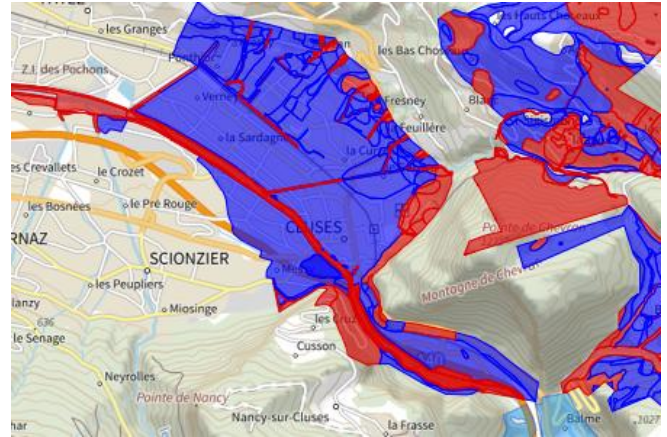
Risque d'inondation sur Cluses

Risque sur la commune **EXISTANT**

L'inondation est une submersion, rapide ou lente, d'une zone habituellement hors de l'eau.

Les types de risques d'inondation sur ma commune

- Par une crue torrentielle ou à montée rapide de cours d'eau
Crue torrentielle ou à montée rapide de cours d'eau: Une crue dite « éclair », se caractérise par une montée des eaux rapide, qui s'accompagne d'un courant très puissant et dangereux, pouvant charrier des éléments solides (sable, galets, etc).
- Par ruissellement et coulée de boue
L'inondation par ruissellement se produit lorsque les eaux de pluie ne peuvent pas ou plus s'infiltrer dans le sol. En ville, ces eaux de pluies peuvent saturer rapidement les réseaux d'évacuation et emprunter alors les rues en créant des courants dangereux. En milieu rural, le ruissellement peut se transformer en coulée de boue.
- En cas de précipitations violentes, particulièrement sur des zones de montagne, les crues des torrents peuvent entraîner des écoulements très rapides mêlant de l'eau, des sédiments et des matériaux de toutes tailles (rocher, arbres, ...).
- Par remontées de nappes naturelles
En cas de précipitations de longue durée, le niveau de la nappe phréatique, excessivement chargée, peut remonter à la surface du sol, et inonder les zones alentours.



 Zone à risque entraînant une servitude d'utilité publique

Informations détaillées :



PPRN : PPR CLUSES

Le plan de prévention des risques naturels (PPRN) de type Inondation nommé PPR CLUSES a été approuvé sur votre commune.

Date de prescription : 25/06/1999

Date d'approbation : 30/12/2005

Le PPR couvre les aléas suivant :

Inondation

[Par une crue torrentielle ou à montée rapide de cours d'eau](#)

[Par remontées de nappes naturelles](#)

Le plan de prévention des risques est un document réalisé par l'État qui interdit de construire dans les zones les plus exposées et encadre les constructions dans les autres zones exposées.

Votre commune est concernée par un plan de zonage couvrant les règlements suivants :

- 02 : Prescriptions

- 04 : Interdiction stricte

Pour avoir tous les détails sur votre PPR, vous pouvez consulter le site de votre préfecture.

Risque d'inondation sur Cluses



PPRN : PPR - Cluses

Le plan de prévention des risques naturels (PPRN) de type Inondation nommé PPR - Cluses a été approuvé sur votre commune.

Date de prescription : 25/06/1999

Date d'approbation : 19/11/2001

Le PPR couvre les aléas suivant :

Inondation

[Par une crue à débordement lent de cours d'eau](#)

[Par une crue torrentielle ou à montée rapide de cours d'eau](#)

Le plan de prévention des risques est un document réalisé par l'État qui interdit de construire dans les zones les plus exposées et encadre les constructions dans les autres zones exposées.

Votre commune est concernée par un plan de zonage couvrant les règlements suivants :

- 02 : Prescriptions

- 04 : Interdiction stricte

Pour avoir tous les détails sur votre PPR, vous pouvez consulter le site de votre préfecture.



TRI : Annemasse-Cluses

Un territoire à risque important d'inondation (TRI) est une zone où les enjeux potentiellement exposés aux inondations sont les plus importants. L'identifiant de votre TRI est : 69DREAL20130002



AZI : Atlas des zones inondables de l'Arve

L'atlas des zones inondables (AZI) vise à faciliter la connaissance des risques d'inondations par les collectivités territoriales, les services de l'État et le public.



DDRM : DDRM74

Dans son Dossier Départemental des Risques Majeurs (DDRM), la préfecture a classé votre commune à risque pour les aléas et sous aléas :

Inondation

[Par une crue torrentielle ou à montée rapide de cours d'eau](#)

[Par ruissellement et coulée de boue](#)

[Par lave torrentielle \(torrent et talweg\)](#)

[Par remontées de nappes naturelles](#)

5 inondations classées en catastrophe naturelle dans ma commune :

Une CATNAT est une Catastrophe Naturelle, liée à un phénomène ou conjonction de phénomènes dont les effets sont particulièrement dommageables. Lorsqu'une catastrophe naturelle frappe un territoire, on dit que "le territoire est en état de catastrophe naturelle".

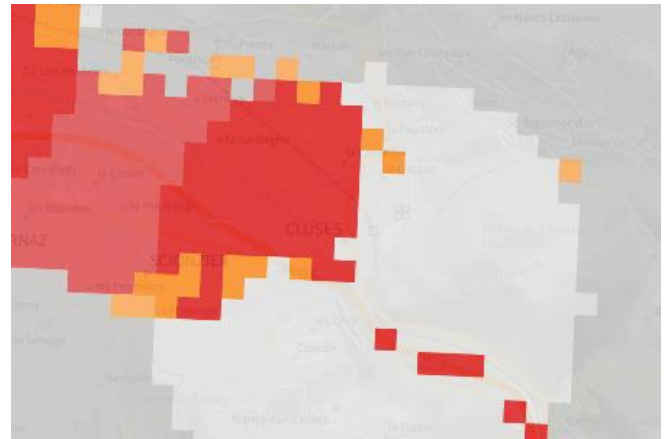
Code NOR	Libellé	Début le	Sur le journal officiel du
IOME2400969A	Inondations et/ou Coulées de Boue	14/11/2023	30/01/2024
INTE1802929A	Inondations et/ou Coulées de Boue	03/01/2018	01/02/2018
INTE9700269A	Inondations et/ou Coulées de Boue	29/11/1996	19/07/1997
INTE9000196A	Inondations et/ou Coulées de Boue	10/02/1990	24/05/1990
NOR19821118	Inondations et/ou Coulées de Boue	06/11/1982	19/11/1982

Risque de remontées de nappe sur Cluses

Risque sur la commune **EXISTANT**

Une inondation par remontée de nappe se produit lorsque la nappe phréatique (le réservoir d'eau souterrain) sature le sol et remonte à la surface, souvent après des pluies prolongées ou des crues.

Les remontées de nappes peuvent provoquer l'inondation de caves et engendrer l'endommagement du bâti, notamment du fait d'infiltrations dans les murs. A long terme, des infiltrations dans les murs peuvent désagréger les mortiers. Il faut être très prudent lors des opérations de pompage lorsque des caves ont été inondées afin de ne pas fragiliser les murs à cause d'une différence de pression exercée par l'eau.



	Zones potentiellement sujettes aux débordements de nappe fiabilité FORTE		Zones potentiellement sujettes aux inondations de cave fiabilité FORTE		Pas de débordement de nappe ni d'inondations de cave fiabilité FORTE
	Zones potentiellement sujettes aux débordements de nappe fiabilité MOYENNE		Zones potentiellement sujettes aux inondations de cave fiabilité MOYENNE		Pas de débordement de nappe ni d'inondations de cave fiabilité MOYENNE
	Zones potentiellement sujettes aux débordements de nappe fiabilité FAIBLE		Zones potentiellement sujettes aux inondations de cave fiabilité FAIBLE		Pas de débordement de nappe ni d'inondations de cave fiabilité FAIBLE
	Zones potentiellement sujettes aux débordements de nappe fiabilité INCONNUE		Zones potentiellement sujettes aux inondations de cave fiabilité INCONNUE		Pas de débordement de nappe ni d'inondations de cave fiabilité INCONNUE

Informations détaillées :



REMONTÉE DE NAPPES :

Votre niveau d'exposition aux remontées de nappes est : Zones potentiellement sujettes aux débordements de nappe.

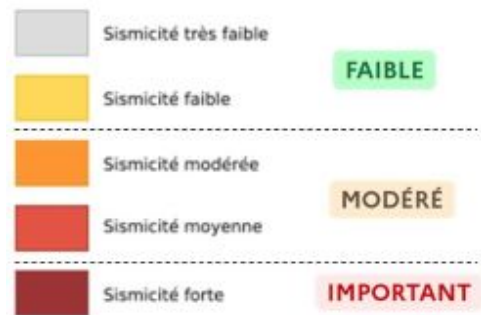
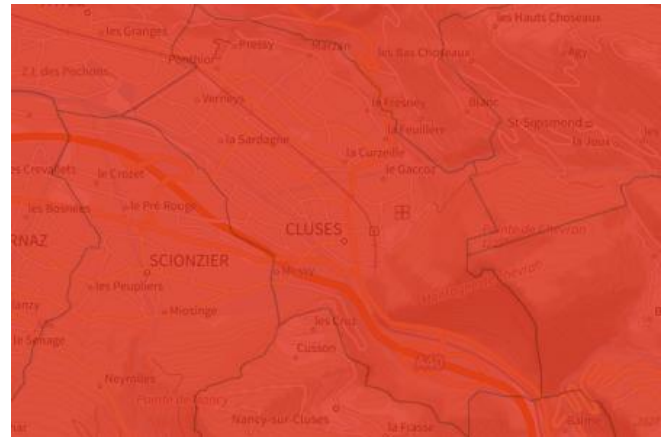
L'indication de fiabilité associé à votre zone est : MOYENNE

Risque de séisme sur Cluses

Risque sur la commune **MODÉRÉ**

Les tremblements de terre naissent généralement dans les profondeurs de l'écorce terrestre et causent des secousses plus ou moins violentes à la surface du sol. Généralement engendrés par la reprise d'un mouvement tectonique le long d'une faille, ils peuvent avoir pour conséquence d'autres phénomènes : mouvements de terrain, raz de marée, liquéfaction des sols (perte de portance), effet hydrologique.

Certains sites, en fonction de leur relief et de la nature du sol, peuvent amplifier les mouvements créés par le séisme. On parle alors d'effet de site. On caractérise un séisme par sa magnitude (énergie libérée) et son intensité (effets observés ou ressentis par l'homme, ampleurs des dégâts aux constructions).



Informations détaillées :



DDRM : **DDRM74**

Dans son Dossier Départemental des Risques Majeurs (DDRM), la préfecture a classé votre commune à risque pour les aléas et sous aléas :

[Séisme](#)



SÉISME : **Échelle règlementaire et obligations associées**

Sur l'échelle règlementaire, à votre adresse, le risque sismique est de **4/5**.

Pour votre sécurité, à partir d'un risque de niveau 2, des obligations en cas de travaux ou de construction sont liées à prévenir votre risque sismique. Vous pouvez les consulter sur cette fiche.

2 épisodes sismiques classés en catastrophe naturelle dans ma commune :

Une CATNAT est une Catastrophe Naturelle, liée à un phénomène ou conjonction de phénomènes dont les effets sont particulièrement dommageables. Lorsqu'une catastrophe naturelle frappe un territoire, on dit que "le territoire est en état de catastrophe naturelle".

Risque de séisme sur Cluses

Code NOR	Libellé	Début le	Sur le journal officiel du
INTE9600421A	Secousse Sismique	15/07/1996	17/10/1996
INTE9500219A	Secousse Sismique	14/12/1994	07/05/1995

Risque de mouvements de terrain sur Cluses

Risque sur la commune **EXISTANT**

Les mouvements de terrain regroupent un ensemble de déplacements, plus ou moins brutaux, du sol ou du sous-sol.

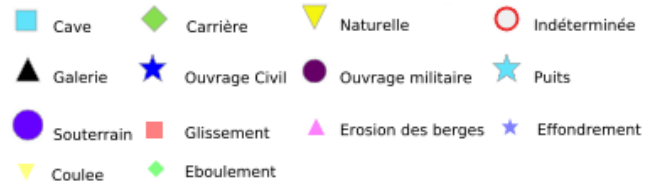
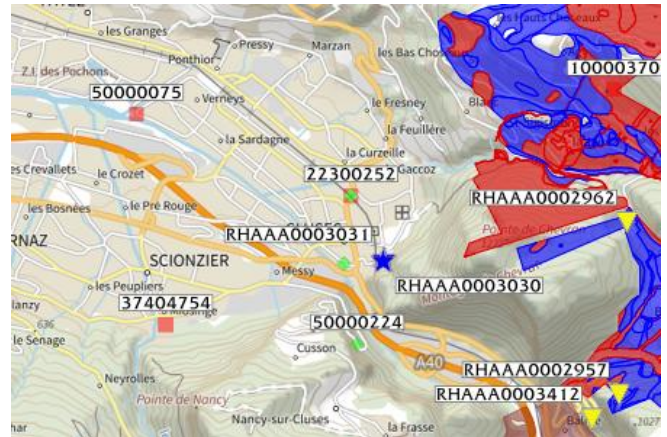
Les volumes en jeu peuvent aller de quelques mètres cubes à plusieurs millions de mètres cubes.

Les déplacements peuvent être lents (quelques millimètres par an) à très rapides (quelques centaines de mètres par jour).

Généralement, les mouvements de terrain mobilisant un volume important sont peu rapides. Ces phénomènes sont souvent très destructeurs, car les aménagements humains y sont très sensibles et les dommages aux biens sont considérables et souvent irréversibles.

Les types de risques mouvements de terrain à ma commune:

- Eboulements ou chutes de pierres et de blocs.
Action de l'érosion, des conditions météorologiques et des systèmes racinaires sur les flancs rocheux, entraînant le détachement de pierres et blocs.
- Glissements de terrain.
Mouvements plus ou moins lents d'un sol en pente qui se détache. Ils ont lieu selon la nature du sol, l'inclinaison de la pente et les intempéries



Informations détaillées :



DDRM : **DDRM74**

Dans son Dossier Départemental des Risques Majeurs (DDRM), la préfecture a classé votre commune à risque pour les aléas et sous aléas :

- Mouvement de terrain
- Eboulement ou chutes de pierres et de blocs
- Glissement de terrain

1 Mouvements de terrain classés en catastrophe naturelle dans ma commune :

Une CATNAT est une Catastrophe Naturelle, liée à un phénomène ou conjonction de phénomènes dont les effets sont particulièrement dommageables. Lorsqu'une catastrophe naturelle frappe un territoire, on dit que "le territoire est en état de catastrophe naturelle".

Code NOR	Libellé	Début le	Sur le journal officiel du
INTE9700269A	Glissement de Terrain	29/11/1996	19/07/1997

Liste des mouvements de terrain recensés dans un rayon de 100m en annexe 1.

Liste des cavités recensées dans un rayon de 100m en annexe 2.

Risque de retrait gonflement des argiles sur Cluses

Risque sur la commune **MODÉRÉ**

Les sols qui contiennent de l'argile gonflent en présence d'eau (saison des pluies) et se tassent en saison sèche. Ces mouvements de gonflement et de rétraction du sol peuvent endommager les bâtiments (fissuration). Les maisons individuelles qui n'ont pas été conçues pour résister aux mouvements des sols argileux peuvent être significativement endommagées. C'est pourquoi le phénomène de retrait et de gonflement des argiles est considéré comme un risque naturel. Le changement climatique, avec l'aggravation des périodes de sécheresse, augmente ce risque.



Informations détaillées :



RGA : Échelle réglementaire et obligations associées

Sur l'échelle réglementaire, à votre adresse, le risque de gonflement des argiles est de **2/3**.
Pour votre sécurité, des obligations en cas de travaux ou de construction sont liées à prévenir le risque.

1 sécheresses classées en catastrophe naturelle dans ma commune :

Une CATNAT est une Catastrophe Naturelle, liée à un phénomène ou conjonction de phénomènes dont les effets sont particulièrement dommageables. Lorsqu'une catastrophe naturelle frappe un territoire, on dit que "le territoire est en état de catastrophe naturelle".

Code NOR	Libellé	Début le	Sur le journal officiel du
IOME2318045A	Sécheresse	01/07/2022	26/09/2023

Risque radon sur Cluses

Risque sur la commune FAIBLE

Le radon est un gaz radioactif naturel. Il est présent dans le sol, l'air et l'eau. Il présente principalement un risque sanitaire pour l'homme lorsqu'il s'accumule dans les bâtiments.



Informations détaillées :



RADON : Potentiel radon faible : recommandations et obligations

Sur l'échelle réglementaire dans votre commune, le potentiel radon est de **1/3**.

Pour votre sécurité, lorsque le potentiel radon est élevé (niveau 3), il existe des recommandations et une obligation d'informer les acquéreurs ou locataires. Vous pouvez les consulter sur cette fiche.

Risque lié aux installations industrielles classées (ICPE) sur Cluses

Risque sur la commune **CONCERNÉ**

Les installations classées pour la protection de l'environnement (ICPE) sont les exploitations industrielles ou agricoles susceptibles de créer des risques ou de provoquer des pollutions ou nuisances, notamment pour la sécurité et la santé des riverains.

Les établissements Seveso stockent ou manipulent des quantités importantes de substances et mélanges dangereux.

Les établissements Seveso seuil haut stockent plus de substances et mélanges dangereux que les établissements Seveso seuil bas.

Les établissements relevant des rubriques 4XXX sont des établissements qui stockent ou manipulent des substances et mélanges dangereux et sont autorisés ou enregistrés pour cette activité.

Les types de risques installations industrielles classées (ICPE) sur

- 5 installation(s) classée(s) non SEVESO manipulant des substances et mélanges dangereux sur la commune



Informations détaillées :



DDRM : **DDRM74**

Dans son Dossier Départemental des Risques Majeurs (DDRM), la préfecture a classé votre commune à risque pour les aléas et sous aléas :

[Risque industriel](#)
[Effet de surpression](#)

5 installation(s) classée(s) non SEVESO manipulant des substances et mélanges dangereux sur la commune

Nom de l'établissement	Statut SEVESO
SOTECH	Non Seveso
HACER TRAITEMENTS THERMIQUES	Non Seveso
HACER TRAITEMENTS DE SURFACE	Non Seveso
SOC CAUX TRAITEMENT DE SURFACE	Non Seveso
SOREMAC SOCIETE DES REMONTEES MECANIQUES	Non Seveso

Canalisations de transport de matières dangereuses sur Cluses

 Risque sur la commune **CONCERNÉ**

Les canalisations sont fixes et protégées. En général, elles sont enterrées à au moins 80 cm de profondeur. Les canalisations sont utilisées pour le transport sur grandes distances du gaz naturel (gazoducs), des hydrocarbures liquides ou liquéfiés (oléoducs, pipelines), de certains produits chimiques (éthylène, propylène...) et de la saumure (saumoduc).



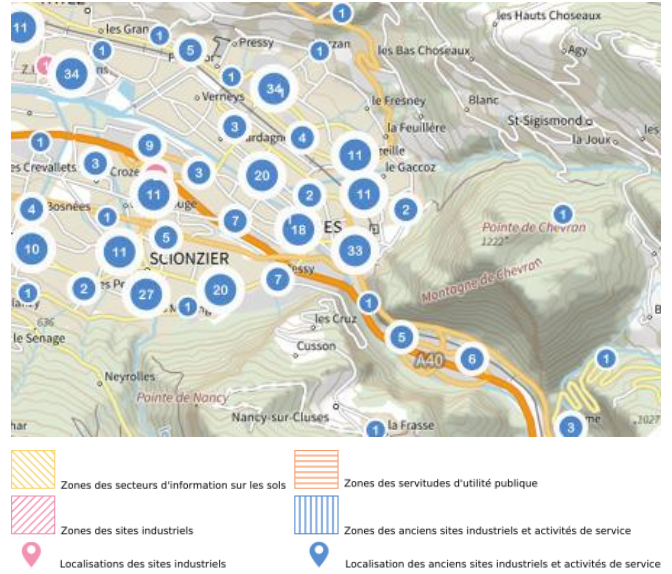
Risque de pollution des sols sur Cluses

Risque sur la commune **CONCERNÉ**

Un site pollué est un site qui, du fait d'anciens dépôts de déchets ou d'infiltration de substances polluantes, présente une pollution susceptible de provoquer une nuisance ou un risque pérenne pour les personnes ou l'environnement.

Les types de Pollution des sols sur ma commune

- 2 site(s) pollué(s) ou potentiellement pollué(s) sur la commune.
Le ministère chargé de l'environnement inventorie les sites et sols pollués, ou potentiellement pollués, appelant une action des pouvoirs publics, à titre préventif ou curatif.
- 212 ancien(s) site(s) industriel(s) ou activité(s) de service sur la commune.
La carte des anciens sites industriels et activités de services recense les anciennes activités susceptibles d'être à l'origine d'une pollution des sols. Il peut s'agir d'anciennes activités industrielles ou encore d'anciennes activités de services potentiellement polluantes. La CASIAS ne renseigne aucunement sur l'état de pollution ou non d'un site.



Liste des sites pollués ou potentiellement pollués recensés dans un rayon de 250m en annexe 3.

Liste des anciens sites industriels ou activités de service recensés dans un rayon de 500m en annexe 4.

Annexe 1 : Liste des mouvements de terrain recensés dans un rayon de 100m

6 mouvements de terrain recensés dans la commune

Identifiant	Type	Lieu
22300252	Chute de blocs / Eboulement	CLUSES
37404755	Chute de blocs / Eboulement	Bois du Seigneur
37404756	Glissement	Bois du Seigneur
50000038	Chute de blocs / Eboulement	CD 119 PR 1740
50000039	Chute de blocs / Eboulement	CD 119 PR 1
50000075	Glissement	CANAL DE FUITE US. DE PRESSY

Annexe 2 : Liste des cavités recensées dans un rayon de 100m

2 cavités recensées dans la commune

Identifiant	Type	Nom
RHAAA0003030	ouvrage civil	Galerie de reconnaissance entrée n°1
RHAAA0003031	ouvrage civil	Galerie de reconnaissance entrée n°2

Annexe 3 : Liste des sites pollués ou potentiellement pollués recensés dans un rayon de 250m

Les tableaux ci-dessous répertorient les sites pollués ou potentiellement pollués ainsi que les anciens sites industriels ou activités de service (base de données CASIAS) sur votre commune.

2 sites pollués ou potentiellement pollués à moins de 250m

Identifiant	Nom établissement	Statut instruction
SSP000978501	CAUX	En cours
SSP001153601	Bodycote	En cours

Annexe 4 : Liste des anciens sites industriels ou activités de service recensés dans un rayon de 500m

212 anciens sites industriels ou activités de service à moins de 500m

Identifiant	Nom établissement	Etat	Activité principale
SSP4082257	Travail des métaux	Indéterminé	
SSP4082239	Négociant avec desserte d'essence	Indéterminé	
SSP4082238	Transformateur	Indéterminé	
SSP4082237	dépôt de meubles avec DLI	Indéterminé	
SSP4082236	Desserte d'essence	Indéterminé	
SSP4082235	Atelier de décolletage	Indéterminé	
SSP4082234	Station service	En arrêt	
SSP4082233	Supermarché	Indéterminé	
SSP4082232	Fabrication d'outils coupants	Indéterminé	
SSP4082231	Station de draguage avec transformateur	Indéterminé	
SSP4082229	Décolletage	Indéterminé	
SSP4082228	Décolletage	Indéterminé	
SSP4082227	Travail mécanique des métaux	Indéterminé	
SSP4082226	Décolletage	Indéterminé	
SSP4082225	Décolletage	Indéterminé	
SSP4082224	Hotelier avec desserte d'essence	Indéterminé	
SSP4082223	Décolletage	Indéterminé	
SSP4082218	Station-service	Indéterminé	
SSP4082183	Carrosserie avec atelier de peinture	Indéterminé	
SSP4082181	Installation de dépôts métalliques sous	Indéterminé	
SSP4082180	Garage	Indéterminé	
SSP4082179	Centre de transit de transformateurs	Indéterminé	
SSP4082178	Fabrication de petite mécanique pour	Indéterminé	
SSP4082177	Atelier de décolletage	Indéterminé	
SSP4082176	Vente et atelier de réparation	Indéterminé	
SSP4082175	Décolletage	Indéterminé	
SSP4082174	Atelier de décolletage et visserie et	Indéterminé	
SSP4082173	Décolletage	Indéterminé	
SSP4082172	Décolletage	Indéterminé	
SSP4082171	Fabrication et montage d'instruments	Indéterminé	
SSP4082170	Dépôt et vente d'aciers spéciaux avec	Indéterminé	
SSP4082169	Décolletage	Indéterminé	
SSP4082168	Atelier de décolletage	Indéterminé	
SSP4082167	Entreprise générale de bâtiment avec	Indéterminé	
SSP4082166	Atelier de reproduction graphique	Indéterminé	
SSP4082165	Décolletage	Indéterminé	
SSP4082163	Garage	Indéterminé	
SSP4082162	Atelier de décolletage	Indéterminé	

Identifiant	Nom établissement	Etat	Activité principale
SSP4082161	Atelier de décolletage	Indéterminé	
SSP4082160	Décolletage	Indéterminé	
SSP4082159	Atelier de peinture industrielle	Indéterminé	
SSP4082158	Décharge contrôlée avec dépôt	Indéterminé	
SSP4082157	DLI et poste de distribution	Indéterminé	
SSP4082156	Supermarché avec garage et distribution	Indéterminé	
SSP4082155	Atelier de nettoyage de vêtements "TOP	Indéterminé	
SSP4082154	Clinique de l'espérance	Indéterminé	
SSP4082153	Magasin Prisunic avec DLI	Indéterminé	
SSP4082152	Décolletage	Indéterminé	
SSP4082151	Stockage de chlore gazeux au sein	Indéterminé	
SSP4082150	Entreprise de bâtiment et industrie avec	Indéterminé	
SSP4082132	Mécanique de précision et décolletage	Indéterminé	
SSP4082131	Entreprise de décolletage	Indéterminé	
SSP4082130	Travail mécanique des métaux et alliages	Indéterminé	
SSP4082129	Usinage, montage et décolletage	Indéterminé	
SSP4082128	DLI	Indéterminé	
SSP4082127	Dépôt de métal pour décolletage avec	Indéterminé	
SSP4082125	Garage avec station service ESSO	Indéterminé	
SSP4082124	Dégraissage et repassage des vêtements	Indéterminé	
SSP4082123	Décolletage avec DLI pour chauffage de	Indéterminé	
SSP4082122	Décolletage	Indéterminé	
SSP4082121	Sertir des graisseurs d'acier et en laiton	Indéterminé	
SSP4082120	Chaufferie (et dépôt d'hydrocarbures)	Indéterminé	
SSP4082119	Chantier charbonnier avec DLI	Indéterminé	
SSP4082118	Pressing, nettoyage à sec	Indéterminé	
SSP4082116	Atelier de décolletage	Indéterminé	
SSP4082115	Atelier de décolletage	Indéterminé	
SSP4082114	Dépôt de charbon, de gaz et de fuel en	Indéterminé	
SSP4082111	Atelier de décolletage avec DLI	Indéterminé	
SSP4082108	Garage	Indéterminé	
SSP4082107	Matériaux divers, dépôt de liquides	Indéterminé	
SSP4081557	Garage	Indéterminé	
SSP4081556	Activité artisanale de rénovation de	Indéterminé	
SSP4081555	Atelier de décolletage	Indéterminé	
SSP4081554	Représentant de commerce avec DLI,	Indéterminé	
SSP4081552	Usine de fabrication de tour pour le	Indéterminé	
SSP4081551	Atelier de décolletage	Indéterminé	
SSP4081549	Garagiste	Indéterminé	
SSP4081548	Atelier de carrosserie automobile	Indéterminé	
SSP4081547	Décolletage	Indéterminé	
SSP4081546	Décolletage	Indéterminé	
SSP4081545	Imprimerie	Indéterminé	
SSP4081544	Atelier de décolletage	Indéterminé	
SSP4081543	Distribution de carburant	Indéterminé	

Identifiant	Nom établissement	Etat	Activité principale
SSP4080416	Atelier de décolletage, meulage,	Indéterminé	
SSP4080415	Atelier de décolletage, meulage,	En arrêt	
SSP4080391	Décolletage des métaux	Indéterminé	
SSP4080390	Manufacture de mécanique horlogère	Indéterminé	
SSP4080389	Distribution d'essence par un	Indéterminé	
SSP4080388	Décolletage	Indéterminé	
SSP4080387	Reprise de décolletage	Indéterminé	
SSP4080386	Décolletage	Indéterminé	
SSP4080385	Entreprise de rectification	Indéterminé	
SSP4080384	Entreprise générale et distribution	Indéterminé	
SSP4080382	Atelier de décolletage	Indéterminé	
SSP4080381	Garage avec distribution de carburants	Indéterminé	
SSP4080380	Garage avec desserte de carburants	Indéterminé	
SSP4080379	Télécabine de l'Avp du Véran avec	Indéterminé	
SSP4080371	Fabrication et montage d'appareillages	Indéterminé	
SSP4080369	Usine de montage	Indéterminé	
SSP4080342	Garage de réparations de véhicules	Indéterminé	
SSP4080339	Laverie blanchisserie	En arrêt	
SSP4080338	Atelier de découpage et emboutissage	En arrêt	
SSP4080337	Atelier de découpage et emboutissage	Indéterminé	
SSP4080334	Garage de réparations de véhicules	En arrêt	
SSP4080196	Decolletage	Indéterminé	
SSP4080157	Garage avec desserte	Indéterminé	
SSP4080156	Traitement thermique des métaux	Indéterminé	
SSP4080155	Décolletage	Indéterminé	
SSP4080154	Traitement de surface des métaux	Indéterminé	
SSP4080153	Nettoyage à sec de vêtements	Indéterminé	
SSP4080152	Station-service	Indéterminé	
SSP4080151	Constructions métalliques et serrurerie	Indéterminé	
SSP4080150	Décolletage	Indéterminé	
SSP4080149	Décolletage	Indéterminé	
SSP4080148	Station service d'un hotel (Hotel	Indéterminé	
SSP4080137	Décolletage	Indéterminé	
SSP4080136	Carrosserie, anc. Serrurerie	Indéterminé	
SSP4080127	Décolletage de précision	Indéterminé	
SSP4080125	Négociant en vins avec DLI, dépôt de	Indéterminé	
SSP4080124	Tournage, usinage de cages de	Indéterminé	
SSP4080123	Station service interne et station	Indéterminé	
SSP4080122	Décolletage	Indéterminé	
SSP4080121	Décolletage	Indéterminé	
SSP4080120	Quincaillerie avec desserte	Indéterminé	
SSP4080119	Atelier de décolletage	Indéterminé	
SSP4080118	Usine d'affûtage, anc. Ateliers d'usinage	Indéterminé	
SSP4080117	"Garage Central" avec station-service	Indéterminé	
SSP4080116	Fabrication de moulinets de pêche et	Indéterminé	

Identifiant	Nom établissement	Etat	Activité principale
SSP4079773	Décolletage de précision	Indéterminé	
SSP4079462	Décolletage	Indéterminé	
SSP4078832	Atelier de moulage de matières	Indéterminé	
SSP4078525	Atelier de peinture décorative	Indéterminé	
SSP4078524	Dépôt de liquides inflammables chez un	Indéterminé	
SSP4078523	Commerce et vente de matériel	Indéterminé	
SSP4078522	Hôtel garage avec desserte de	Indéterminé	
SSP4078520	Atelier de Galvanoplastie	Indéterminé	
SSP4078519	Peinture industrielle	Indéterminé	
SSP4078518	Dépôt	Indéterminé	
SSP4078517	Décolletage	Indéterminé	
SSP4078516	Manufacture d'horlogerie et de	Indéterminé	
SSP4078515	Travail des métaux	Indéterminé	
SSP4078514	Découpage des métaux et appareillage	Indéterminé	
SSP4078513	Entreprise de transformation de	Indéterminé	
SSP4078512	Mécanique et composants	Indéterminé	
SSP4078511	Décolletage	Indéterminé	
SSP4078510	Café du Fer à Cheval, desserte d'essence	Indéterminé	
SSP4078509	Blanchisserie "Les EWUES"	Indéterminé	
SSP4078508	Cafetier avec distribution de carburant	Indéterminé	
SSP4078507	Décolletage	Indéterminé	
SSP4078506	Garage	Indéterminé	
SSP4078505	Ferblantier avec desserte de carburant	Indéterminé	
SSP4078504	Atelier de mécanique	Indéterminé	
SSP4078503	Garage FORD, avec desserte de	Indéterminé	
SSP4078502	Décolletage, anc. Atelier de peinture	Indéterminé	
SSP4078197	Dépôt de ferrailles, récupérateur de	En arrêt	
SSP4078149	Station service	Indéterminé	
SSP4078148	Fabrication d'outillage spécialisé	Indéterminé	
SSP4078147	Traitement de surface, galvanoplastie	Indéterminé	
SSP4078144	Atelier de décolletage	En arrêt	
SSP4078141	Fabrication de ressorts et petite	Indéterminé	
SSP4078140	Fabrication de ressort et petite	Indéterminé	
SSP4078113	Station service devant le garage d'un	Indéterminé	
SSP4078110	Station-service BP	Indéterminé	
SSP4078105	Station-service "La Maladière" dans	Indéterminé	
SSP4078096	Fabrication d'accessoires automobiles	En arrêt	
SSP4078054	Traitement de surface; anc.	Indéterminé	
SSP4077996	Atelier de traitement thermique des	Indéterminé	
SSP4077915	Galvanoplastie et découpage des	Indéterminé	
SSP4077914	Matériaux de construction avec DLI	Indéterminé	
SSP4077913	Garage de Savoie avec station service	En arrêt	
SSP4077912	Garage avec station service	En arrêt	
SSP4077911	Distribution de carburant	Indéterminé	
SSP4077821	Atelier de galvanoplastie et décolletage	Indéterminé	

Identifiant	Nom établissement	Etat	Activité principale
SSP4077820	Atelier de décolletage et mécanique	Indéterminé	
SSP4077819	Traitements de surface des métaux	Indéterminé	
SSP4077818	DLI	Indéterminé	
SSP4077817	Horlogerie, décolletage	Indéterminé	
SSP4077816	Décolletage	Indéterminé	
SSP4077815	Décolletage	Indéterminé	
SSP4077733	Traitement de surface; anc. Grand	Indéterminé	
SSP4077708	Entreprise de vente et réparation de	Indéterminé	
SSP4077705	Centre de stockage, récupération et de	Indéterminé	
SSP4077691	Usine de mécanique et de décolletage et	En arrêt	
SSP4077677	Carrosserie et peintures automobiles	Indéterminé	
SSP4077676	Carrosserie et peinture automobile	En arrêt	
SSP4077675	stockage de gaz, dépôt de charbon et	Indéterminé	
SSP4077674	Dépôt de liquides inflammables	Indéterminé	
SSP4077673	Electricité générale	Indéterminé	
SSP4077668	Décolletage	En arrêt	
SSP4077667	Traitement de surface des métaux; anc.	En arrêt	
SSP4077666	Chromage	Indéterminé	
SSP4077665	Moulage plastique industriel	En arrêt	
SSP4077664	Travail mécanique des métaux, anc.	Indéterminé	
SSP4077660	Traitement des métaux	Indéterminé	
SSP4077421	Atelier de découpage, emboutissage, et	Indéterminé	
SSP4077420	Atelier de décolletage	Indéterminé	
SSP4077419	Décolletage	Indéterminé	
SSP4077418	Décolletage avec DLI	Indéterminé	
SSP4077417	Fabrique de programmeurs pour	Indéterminé	
SSP4077416	Décolletage	Indéterminé	
SSP4077415	Décolletage	Indéterminé	
SSP4077414	Atelier de mécanique d'horlogerie	Indéterminé	
SSP4077413	Traitement thermique des métaux	Indéterminé	
SSP4077412	Atelier d'horlogerie	En arrêt	
SSP4077411	Dépôt de goudron	Indéterminé	
SSP4077410	Usine de décolletage	Indéterminé	
SSP4077409	Dépôt de gaz	Indéterminé	
SSP4077408	Décolletage des métaux	Indéterminé	
SSP4077407	Atelier de décolletage	Indéterminé	
SSP4077406	Atelier de chromage	Indéterminé	
SSP536742	COVED SA	En arrêt	
SSP533479	SAMSE	En arrêt	



RÉPUBLIQUE
FRANÇAISE

Liberté
Égalité
Fraternité



QUE FAIRE
EN CAS D'...

Premier risque naturel en France, les inondations concernent une très grande majorité des territoires français.

INONDATION ?

Avant une inondation

- **RENSEIGNEZ-VOUS** auprès de la **mairie** sur le type d'inondation qui vous concerne et les mesures de protection (lieux d'hébergement en cas d'évacuation, etc.)
- **FAITES RÉALISER** un **diagnostic** de vulnérabilité de votre maison
- **PRÉPAREZ** votre **kit d'urgence 72 heures** avec les objets et articles essentiels
- **PRÉVOYEZ** les dispositifs de **protection à installer** : sacs de sable, barrières amovibles (batardeaux) et le matériel pour surélever les meubles
- **AMÉNAGEZ** une **zone refuge** à l'étage, avec une ouverture permettant l'évacuation **OU IDENTIFIEZ** un lieu à proximité pour vous réfugier



Quand une inondation est annoncée et que l'eau monte

- **ÉLOIGNEZ-VOUS** des cours d'eau, des berges et des ponts
- **REPORTEZ** tous vos déplacements, que ce soit à pied ou en voiture
- **N'ALLEZ PAS CHERCHER** vos enfants à l'école ou à la crèche : ils y sont en sécurité
- **INFORMEZ-VOUS** sur les sites Météo-France et Vigicrues
- **INSTALLEZ** les dispositifs de protection, sans vous mettre en danger, et placez en hauteur les produits polluants
- **COUPEZ**, si possible, les réseaux de gaz, d'électricité et de chauffage
- **RÉFUGIEZ-VOUS** dans un bâtiment, en hauteur ou à l'étage, avec le kit d'urgence 72 heures
- **NE DESCENDEZ PAS** dans les sous-sols ou les parkings souterrains

Pendant toute la durée de l'inondation



NE PRENEZ PAS VOTRE VOITURE, 30 cm d'eau suffisent à emporter une voiture



ÉVITEZ DE TÉLÉPHONER afin de laisser les réseaux disponibles pour les secours



RESTEZ À L'ABRI, n'évacuez votre domicile que sur ordre des autorités



RESTEZ À L'ÉCOUTE des consignes des autorités



RÉPUBLIQUE
FRANÇAISE

Liberté
Égalité
Fraternité



QUE FAIRE
EN CAS DE...

Le séisme est le risque naturel majeur potentiellement le plus meurtrier, tant par ses effets directs (chutes d'objets et effondrement de bâtiments) qu'indirects (mouvements de terrain, tsunami, etc.).

SÉISME ?

Avant les secousses, préparez-vous

- **REPÉREZ les endroits où vous protéger :** loin des fenêtres, sous un meuble solide
- **FIXEZ les appareils et meubles lourds** pour éviter qu'ils ne soient projetés ou renversés
- **PRÉPAREZ VOTRE KIT D'URGENCE 72H** avec les objets et articles essentiels
- **FAITES RÉALISER UN DIAGNOSTIC de vulnérabilité** de votre bâtiment



Pendant les secousses

- **ABRITEZ-VOUS PRÈS D'UN MUR,** d'une structure porteuse ou sous des meubles solides
- **ELOIGNEZ-VOUS DES FENÊTRES** pour éviter les bris de verre
- Si vous êtes en rez-de-chaussée ou à proximité d'une sortie, **ÉLOIGNEZ-VOUS DU BÂTIMENT**
- **NE RESTEZ PAS PRÈS DES LIGNES ÉLECTRIQUES** ou d'ouvrages qui pourraient s'effondrer (ponts, corniches, ...)
- **EN VOITURE, NE SORTEZ PAS** et arrêtez-vous à distance des bâtiments
- **RESTEZ ATTENTIF :** après une première secousse, il peut y avoir des répliques



Après les secousses



SORTEZ DU BÂTIMENT, évacuez par les escaliers et éloignez-vous de ce qui pourrait s'effondrer



ELOIGNEZ-VOUS DES CÔTES et rejoignez les hauteurs : un séisme peut provoquer un tsunami



ÉVITEZ DE TÉLÉPHONER afin de laisser les réseaux disponibles pour les secours



RESTEZ À L'ÉCOUTE des consignes des autorités



RÉPUBLIQUE
FRANÇAISE

Liberté
Égalité
Fraternité



QUE FAIRE
EN CAS D'...

Un accident industriel peut exposer la population et l'environnement à des effets thermiques, toxiques ou de surpression, jusqu'à plusieurs dizaines de kilomètres du lieu de l'accident.

ACCIDENT INDUSTRIEL ?

Si vous vivez dans une zone à risques industriels majeurs

- **DEMANDEZ À VOTRE MAIRIE** les brochures d'information éditées par l'industriel en lien avec la **préfecture** : elles informent sur les signaux d'alerte et indiquent la conduite à tenir
- **IDENTIFIEZ LE SIGNAL NATIONAL D'ALERTE** pour le reconnaître en cas d'événement
- **PRÉPAREZ VOTRE KIT D'URGENCE 72h** et munissez-vous de gros scotch

Alerte



Fin d'alerte



En cas d'accident industriel, dès que vous entendez le signal sonore d'alerte

- **METTEZ-VOUS À L'ABRI** dans un bâtiment en dur, fermez portes et fenêtres
- **ELOIGNEZ-VOUS DES FENÊTRES** afin de vous protéger des éclats de verre éventuels
- **CALFEUTREZ AVEC LE GROS SCOTCH LES OUVERTURES ET LES AÉRATIONS**, arrêtez la ventilation et la climatisation
- **EN CAS DE GÊNE RESPIRATOIRE** respirez à travers un linge humide
- **SI VOUS ÊTES DANS VOTRE VÉHICULE**, gagnez un bâtiment le plus rapidement possible
- **N'ALLEZ PAS CHERCHER VOS ENFANTS**, ils sont pris en charge par les équipes pédagogiques ou les secours



Jusqu'à la fin de l'alerte



RESTEZ À L'ÉCOUTE
des consignes des autorités



ÉVITEZ DE TÉLÉPHONER
afin de laisser les réseaux disponibles pour les secours



RESTEZ À L'ABRI,
n'évacuez votre domicile que sur ordre des autorités



NE FUMEZ PAS,
évités toute flamme ou étincelle