

# GÉORISQUES

## Rapport de risques

 **Commune recherchée :**

03600 Commentry









Ce rapport de risques est délivré à titre informatif.  
Il a pour but de vous montrer une vision simplifiée des risques naturels et technologiques situés près de chez vous.

Vous pouvez consulter nos conditions d'utilisation sur :  
[georisques.gouv.fr/cgu](https://georisques.gouv.fr/cgu)

## 4 Risques naturels identifiés :

	REMONTÉE DE NAPPE	 sur ma commune : <b>EXISTANT</b>
	SÉISME	 sur ma commune : <b>FAIBLE</b>
	RETRAIT GONFLEMENT DES ARGILES	 sur ma commune : <b>IMPORTANT</b>
	RADON	 sur ma commune : <b>IMPORTANT</b>

## 4 Risques technologiques identifiés :

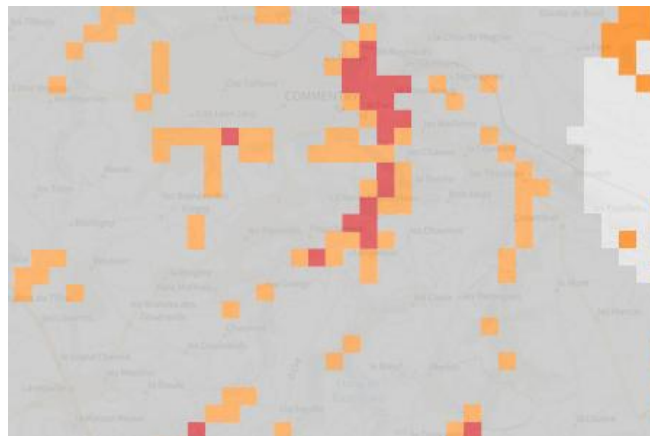
	INSTALLATIONS INDUSTRIELLES CLASSÉES (ICPE)	 sur ma commune : <b>CONCERNÉ</b>
	CANALISATIONS DE TRANSPORT DE MATIÈRES DANGEREUSES	 sur ma commune : <b>CONCERNÉ</b>
	POLLUTION DES SOLS	 sur ma commune : <b>CONCERNÉ</b>
	RISQUES MINIERS	 sur ma commune : <b>EXISTANT</b>

# Risque de remontées de nappe sur Commentry

 Risque sur la commune **EXISTANT**

Une inondation par remontée de nappe se produit lorsque la nappe phréatique (le réservoir d'eau souterrain) sature le sol et remonte à la surface, souvent après des pluies prolongées ou des crues.

Les remontées de nappes peuvent provoquer l'inondation de caves et engendrer l'endommagement du bâti, notamment du fait d'infiltrations dans les murs. A long terme, des infiltrations dans les murs peuvent désagréger les mortiers. Il faut être très prudent lors des opérations de pompage lorsque des caves ont été inondées afin de ne pas fragiliser les murs à cause d'une différence de pression exercée par l'eau.



	Zones potentiellement sujettes aux débordements de nappe fiabilité FORTE		Zones potentiellement sujettes aux inondations de cave fiabilité FORTE		Pas de débordement de nappe ni d'inondations de cave fiabilité FORTE
	Zones potentiellement sujettes aux débordements de nappe fiabilité MOYENNE		Zones potentiellement sujettes aux inondations de cave fiabilité MOYENNE		Pas de débordement de nappe ni d'inondations de cave fiabilité MOYENNE
	Zones potentiellement sujettes aux débordements de nappe fiabilité FAIBLE		Zones potentiellement sujettes aux inondations de cave fiabilité FAIBLE		Pas de débordement de nappe ni d'inondations de cave fiabilité FAIBLE
	Zones potentiellement sujettes aux débordements de nappe fiabilité INCONNUE		Zones potentiellement sujettes aux inondations de cave fiabilité INCONNUE		Pas de débordement de nappe ni d'inondations de cave fiabilité INCONNUE

## Informations détaillées :



### REMONTÉE DE NAPPES :

Votre niveau d'exposition aux remontées de nappes est : Zones potentiellement sujettes aux débordements de nappe.

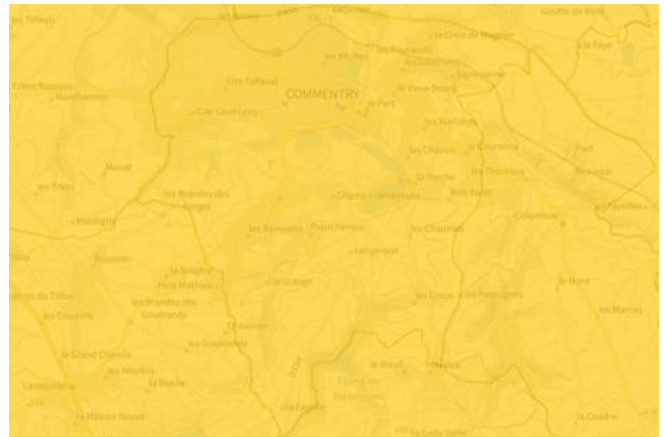
L'indication de fiabilité associé à votre zone est : FAIBLE

# Risque de séisme sur Commentry

## Risque sur la commune **FAIBLE**

Les tremblements de terre naissent généralement dans les profondeurs de l'écorce terrestre et causent des secousses plus ou moins violentes à la surface du sol. Généralement engendrés par la reprise d'un mouvement tectonique le long d'une faille, ils peuvent avoir pour conséquence d'autres phénomènes : mouvements de terrain, raz de marée, liquéfaction des sols (perte de portance), effet hydrologique.

Certains sites, en fonction de leur relief et de la nature du sol, peuvent amplifier les mouvements créés par le séisme. On parle alors d'effet de site. On caractérise un séisme par sa magnitude (énergie libérée) et son intensité (effets observés ou ressentis par l'homme, ampleurs des dégâts aux constructions).



## Informations détaillées :



### DDRM : **DDRM03**

Dans son Dossier Départemental des Risques Majeurs (DDRM), la préfecture a classé votre commune à risque pour les aléas et sous aléas :

[Séisme](#)



### SÉISME : **Échelle règlementaire et obligations associées**

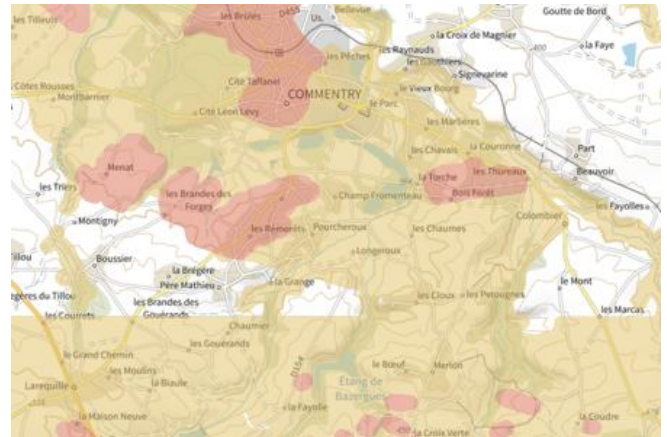
Sur l'échelle règlementaire, à votre adresse, le risque sismique est de **2/5**.

Pour votre sécurité, à partir d'un risque de niveau 2, des obligations en cas de travaux ou de construction sont liées à prévenir votre risque sismique. Vous pouvez les consulter sur cette fiche.

# Risque de retrait gonflement des argiles sur Commentry

 Risque sur la commune **IMPORTANT**

Les sols qui contiennent de l'argile gonflent en présence d'eau (saison des pluies) et se tassent en saison sèche. Ces mouvements de gonflement et de rétraction du sol peuvent endommager les bâtiments (fissuration). Les maisons individuelles qui n'ont pas été conçues pour résister aux mouvements des sols argileux peuvent être significativement endommagées. C'est pourquoi le phénomène de retrait et de gonflement des argiles est considéré comme un risque naturel. Le changement climatique, avec l'aggravation des périodes de sécheresse, augmente ce risque.



## Informations détaillées :



### **RGA : Échelle réglementaire et obligations associées**

Sur l'échelle réglementaire, à votre adresse, le risque de gonflement des argiles et de 2/3. Pour votre sécurité, des obligations en cas de travaux ou de construction sont liées à prévenir le risque.

## 2 sécheresses classées en catastrophe naturelle dans ma commune :

Une CATNAT est une Catastrophe Naturelle, liée à un phénomène ou conjonction de phénomènes dont les effets sont particulièrement dommageables. Lorsqu'une catastrophe naturelle frappe un territoire, on dit que "le territoire est en état de catastrophe naturelle".

Code NOR	Libellé	Début le	Sur le journal officiel du
INTE2014522A	Sécheresse	01/07/2019	10/07/2020
INTE1914147A	Sécheresse	01/07/2018	22/06/2019

# Risque radon sur Commentry

**Risque sur la commune** **IMPORTANT**

Le radon est un gaz radioactif naturel. Il est présent dans le sol, l'air et l'eau. Il présente principalement un risque sanitaire pour l'homme lorsqu'il s'accumule dans les bâtiments.



## Informations détaillées :



### **RADON : Potentiel radon élevé : recommandations et obligations**

Sur l'échelle réglementaire dans votre commune, le potentiel radon est de **3/3**.

Pour votre sécurité, lorsque le potentiel radon est élevé (niveau 3), il existe des recommandations et une obligation d'informer les acquéreurs ou locataires. Vous pouvez les consulter sur cette fiche.

# Risque lié aux installations industrielles classées (ICPE) sur Commentry

**Risque sur la commune** **CONCERNÉ**

Les installations classées pour la protection de l'environnement (ICPE) sont les exploitations industrielles ou agricoles susceptibles de créer des risques ou de provoquer des pollutions ou nuisances, notamment pour la sécurité et la santé des riverains.

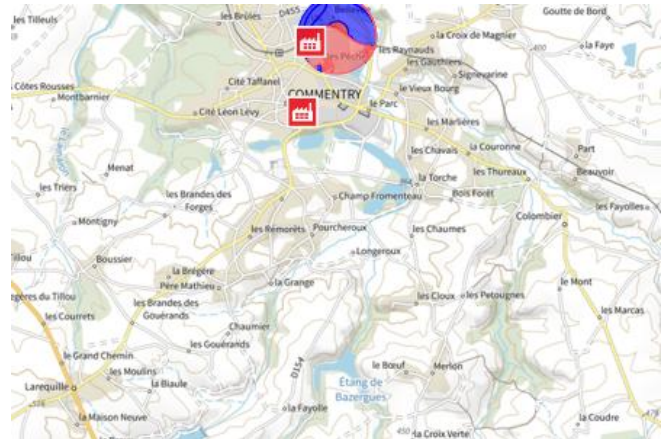
Les établissements Seveso stockent ou manipulent des quantités importantes de substances et mélanges dangereux.

Les établissements Seveso seuil haut stockent plus de substances et mélanges dangereux que les établissements Seveso seuil bas.

Les établissements relevant des rubriques 4XXX sont des établissements qui stockent ou manipulent des substances et mélanges dangereux et sont autorisés ou enregistrés pour cette activité.

## Les types de risques installations industrielles classées (ICPE) sur

- 2 entreprise(s) SEVESO seuil haut sur la commune



## Informations détaillées :

### **PPRT : PPRT - ADISSEO - Commentry - Malicorne**

Le plan de prévention des risques technologiques (PPRT) nommé PPRT - ADISSEO - Commentry - Malicorne a été approuvé sur votre commune.

Le PPRT couvre les aléas suivants :

- Risque industriel
- Effet thermique
- Effet de surpression
- Effet toxique

Votre commune est concernée par un plan de zonage couvrant les règlements suivants :

- 02 : Prescriptions
- 03 : Interdiction
- 04 : Interdiction stricte

Date de prescription : 13/05/2011

Date d'approbation : 28/06/2016

Le plan de prévention des risques est un document réalisé par l'État qui interdit de construire dans les zones les plus exposées et encadre les constructions dans les autres zones exposées.

Pour avoir le règlement complet et l'ensemble des détails du PPR, vous pouvez consulter le site de votre préfecture.

# Risque lié aux installations industrielles classées (ICPE) sur Commentry



## DDRM : DDRM03

Dans son Dossier Départemental des Risques Majeurs (DDRM), la préfecture a classé votre commune à risque pour les aléas et sous aléas :

Risque industriel  
Effet toxique

## 2 entreprise(s) SEVESO seuil haut sur la commune

Nom de l'établissement	Statut SEVESO
ADISSEO FRANCE S.A.S	Seveso seuil haut
ERASTEEL SAS	Seveso seuil haut

# Canalisations de transport de matières dangereuses sur Commentry

 Risque sur la commune **CONCERNÉ**

Les canalisations sont fixes et protégées. En général, elles sont enterrées à au moins 80 cm de profondeur. Les canalisations sont utilisées pour le transport sur grandes distances du gaz naturel (gazoducs), des hydrocarbures liquides ou liquéfiés (oléoducs, pipelines), de certains produits chimiques (éthylène, propylène...) et de la saumure (saumoduc).







## Annexe 1 : Liste des sites pollués ou potentiellement pollués recensés dans un rayon de 250m

Les tableaux ci-dessous répertorient les sites pollués ou potentiellement pollués ainsi que les anciens sites industriels ou activités de service (base de données CASIAS) sur votre commune.

5 sites pollués ou potentiellement pollués à moins de 250m

Identifiant	Nom établissement	Statut instruction
SSP000871201	ADISSEO (anciennement AVENTIS ANIMAL NUTRITION)	En cours
SSP000554901	Centre EDF GDF SERVICES	En cours
SSP000555701	STATION SERVICE CHAMPION	En cours
SSP000558601	Ancien terril minier	En cours
SSP000871901	Erasteel commentry	En cours

## Annexe 2 : Liste des anciens sites industriels ou activités de service recensés dans un rayon de 500m

39 anciens sites industriels ou activités de service à moins de 500m

Identifiant	Nom établissement	Etat	Activité principale
SSP3788090	Anc. Décharge Communale OM de La	En arrêt	
SSP3788089	Anc. Fabrique de Vêtements	En arrêt	
SSP3788088	Anc. Dépôt de Combustibles PICANDET	En arrêt	
SSP3788087	Anc. Station Service	En arrêt	
SSP3788082	Anc. Mine de Houille de La Grande	En arrêt	
SSP3788081	Anc. Mine de Houille, Anc. Puits des	En arrêt	
SSP3788073	Anc. Fabrique de Chaises Métalliques	En arrêt	
SSP3787379	Station d'Épuration des Eaux usées	Indéterminé	
SSP3787378	Anc. Décharge Communale OM et DIS	En arrêt	
SSP3787377	Anc. Terril Minier, Crassier de la rue	En arrêt	
SSP3787376	Anc. Terril Minier - Crassier de la Rue de	En arrêt	
SSP3787371	Anc. Usine à Gaz	En arrêt	
SSP3787370	Anc. Fonderie FERRANDON	En arrêt	
SSP3787369	Station Service TOTAL, Carrosserie	Indéterminé	
SSP3787368	Anc. Dépôt de Combustibles	En arrêt	
SSP3787367	Anc. Atelier de Construction Métallique	En arrêt	
SSP3787366	Anc. Fonderie FERRANDON	En arrêt	
SSP3787365	Imprimerie ANDRE	Indéterminé	
SSP3787364	Anc. Carrosserie MARCHAND	En arrêt	
SSP3787363	Anc. Chaudronnerie TOLE-TECHNIQUE	En arrêt	
SSP3787362	Anc. Fabrique de Thermomètres	En arrêt	
SSP3787361	Usine Métallurgique FORECREU	Indéterminé	
SSP3787360	Anc. Ateliers des RESSORTS DU CENTRE	En arrêt	
SSP3787359	Anc. Chaudronnerie SOLUNA; Anc.	En arrêt	
SSP3787358	Chaudronnerie SOLUNA - Fonderie St.	Indéterminé	
SSP3787357	Acieries ERASTEEL; Anc. Forges de	Indéterminé	
SSP3787356	Boulonnerie PERROT	Indéterminé	
SSP3787355	Anc. Usine Pharmaceutique DOMS-	En arrêt	
SSP3787354	Usine Chimique R.P.N.A	Indéterminé	
SSP3787351	Anc. Dépôt de Combustibles TOTAL	En arrêt	
SSP3787350	Station Service TOTAL, Garage	Indéterminé	
SSP3787349	Anc. Station Service ESSO, Garage	En arrêt	
SSP3787348	Atelier de Traitement des Métaux	Indéterminé	
SSP3787347	Anc. Atelier de Traitement des Métaux	En arrêt	
SSP3787147	Station Service ELF, Garage RENAULT	Indéterminé	
SSP3787146	Station Service STOC Champ de Foire	Indéterminé	
SSP3787145	Anc. Station Service TOTAL	En arrêt	
SSP694426	SARL GUILLOT ENERGIE	En arrêt	

Identifiant	Nom établissement	Etat	Activité principale
SSP524006	BILLET	En arrêt	





RÉPUBLIQUE  
FRANÇAISE

Liberté  
Égalité  
Fraternité



QUE FAIRE  
EN CAS DE...

Le séisme est le risque naturel majeur potentiellement le plus meurtrier, tant par ses effets directs (chutes d'objets et effondrement de bâtiments) qu'indirects (mouvements de terrain, tsunami, etc.).

# SÉISME ?

## Avant les secousses, préparez-vous

- **REPÉREZ les endroits où vous protéger :** loin des fenêtres, sous un meuble solide
- **FIXEZ les appareils et meubles lourds** pour éviter qu'ils ne soient projetés ou renversés
- **PRÉPAREZ VOTRE KIT D'URGENCE 72H** avec les objets et articles essentiels
- **FAITES RÉALISER UN DIAGNOSTIC de vulnérabilité** de votre bâtiment



## Pendant les secousses

- **ABRITEZ-VOUS PRÈS D'UN MUR**, d'une structure porteuse ou sous des meubles solides
- **ELOIGNEZ-VOUS DES FENÊTRES** pour éviter les bris de verre
- Si vous êtes en rez-de-chaussée ou à proximité d'une sortie, **ÉLOIGNEZ-VOUS DU BÂTIMENT**
- **NE RESTEZ PAS PRÈS DES LIGNES ÉLECTRIQUES** ou d'ouvrages qui pourraient s'effondrer (ponts, corniches, ...)
- **EN VOITURE, NE SORTEZ PAS** et arrêtez-vous à distance des bâtiments
- **RESTEZ ATTENTIF :** après une première secousse, il peut y avoir des répliques



## Après les secousses



**SORTEZ DU BÂTIMENT**, évacuez par les escaliers et éloignez-vous de ce qui pourrait s'effondrer



**ELOIGNEZ-VOUS DES CÔTES** et rejoignez les hauteurs : un séisme peut provoquer un tsunami



**ÉVITEZ DE TÉLÉPHONER** afin de laisser les réseaux disponibles pour les secours



**RESTEZ À L'ÉCOUTE** des consignes des autorités



RÉPUBLIQUE  
FRANÇAISE

Liberté  
Égalité  
Fraternité



QUE FAIRE  
EN CAS D'...

Un accident industriel peut exposer la population et l'environnement à des effets thermiques, toxiques ou de surpression, jusqu'à plusieurs dizaines de kilomètres du lieu de l'accident.

# ACCIDENT INDUSTRIEL ?

Si vous vivez dans une zone à risques industriels majeurs

- **DEMANDEZ À VOTRE MAIRIE** les brochures d'information éditées par l'industriel en lien avec la **préfecture** : elles informent sur les signaux d'alerte et indiquent la conduite à tenir
- **IDENTIFIEZ LE SIGNAL NATIONAL D'ALERTE** pour le reconnaître en cas d'événement
- **PRÉPAREZ VOTRE KIT D'URGENCE 72h** et munissez-vous de gros scotch

Alerte



Fin d'alerte



En cas d'accident industriel, dès que vous entendez le signal sonore d'alerte

- **METTEZ-VOUS À L'ABRI** dans un bâtiment en dur, fermez portes et fenêtres
- **ELOIGNEZ-VOUS DES FENÊTRES** afin de vous protéger des éclats de verre éventuels
- **CALFEUTREZ AVEC LE GROS SCOTCH LES OUVERTURES ET LES AÉRATIONS**, arrêtez la ventilation et la climatisation
- **EN CAS DE GÊNE RESPIRATOIRE** respirez à travers un linge humide
- **SI VOUS ÊTES DANS VOTRE VÉHICULE**, gagnez un bâtiment le plus rapidement possible
- **N'ALLEZ PAS CHERCHER VOS ENFANTS**, ils sont pris en charge par les équipes pédagogiques ou les secours



Jusqu'à la fin de l'alerte



**RESTEZ À L'ÉCOUTE**  
des consignes des autorités



**ÉVITEZ DE TÉLÉPHONER**  
afin de laisser les réseaux disponibles pour les secours



**RESTEZ À L'ABRI**,  
n'évacuez votre domicile que sur ordre des autorités



**NE FUMEZ PAS**,  
évités toute flamme ou étincelle