

GÉORISQUES

Rapport de risques

 **Commune recherchée :**

17139 Dompierre-sur-Mer





Ce rapport de risques est délivré à titre informatif.
Il a pour but de vous montrer une vision simplifiée des risques naturels et technologiques situés près de chez vous.

Vous pouvez consulter nos conditions d'utilisation sur :
georisques.gouv.fr/cgu

5 Risques naturels identifiés :

	REMONTÉE DE NAPPE	 sur ma commune : EXISTANT
	SÉISME	 sur ma commune : MODÉRÉ
	MOUVEMENTS DE TERRAIN	 sur ma commune : EXISTANT
	RETRAIT GONFLEMENT DES ARGILES	 sur ma commune : IMPORTANT
	RADON	 sur ma commune : FAIBLE

2 Risques technologiques identifiés :

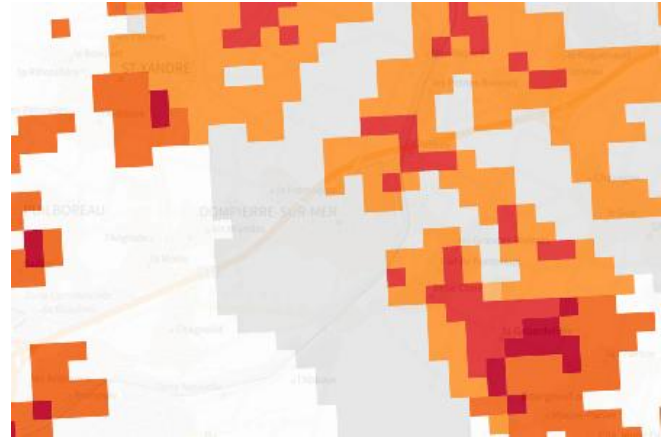
	CANALISATIONS DE TRANSPORT DE MATIÈRES DANGEREUSES	 sur ma commune : CONCERNÉ
	POLLUTION DES SOLS	 sur ma commune : CONCERNÉ

Risque de remontées de nappe sur Dompierre-sur-mer

Risque sur la commune **EXISTANT**

Une inondation par remontée de nappe se produit lorsque la nappe phréatique (le réservoir d'eau souterrain) sature le sol et remonte à la surface, souvent après des pluies prolongées ou des crues.

Les remontées de nappes peuvent provoquer l'inondation de caves et engendrer l'endommagement du bâti, notamment du fait d'infiltrations dans les murs. A long terme, des infiltrations dans les murs peuvent désagréger les mortiers. Il faut être très prudent lors des opérations de pompage lorsque des caves ont été inondées afin de ne pas fragiliser les murs à cause d'une différence de pression exercée par l'eau.



	Zones potentiellement sujettes aux débordements de nappe fiabilité FORTE		Zones potentiellement sujettes aux inondations de cave fiabilité FORTE		Pas de débordement de nappe ni d'inondations de cave fiabilité FORTE
	Zones potentiellement sujettes aux débordements de nappe fiabilité MOYENNE		Zones potentiellement sujettes aux inondations de cave fiabilité MOYENNE		Pas de débordement de nappe ni d'inondations de cave fiabilité MOYENNE
	Zones potentiellement sujettes aux débordements de nappe fiabilité FAIBLE		Zones potentiellement sujettes aux inondations de cave fiabilité FAIBLE		Pas de débordement de nappe ni d'inondations de cave fiabilité FAIBLE
	Zones potentiellement sujettes aux débordements de nappe fiabilité INCONNUE		Zones potentiellement sujettes aux inondations de cave fiabilité INCONNUE		Pas de débordement de nappe ni d'inondations de cave fiabilité INCONNUE

Informations détaillées :



REMONTÉE DE NAPPES :

Votre niveau d'exposition aux remontées de nappes est : Zones potentiellement sujettes aux débordements de nappe.

L'indication de fiabilité associé à votre zone est : FORTE



PAPI : PAPI intention Agglo Rochelaise

Votre commune bénéficie d'un programme d'actions de prévention des inondations (PAPI) dont l'identifiant est 17DREAL20210002.

Il couvre les aléas et sous aléas :

Inondation

[Par une crue à débordement lent de cours d'eau](#)

[Par submersion marine](#)

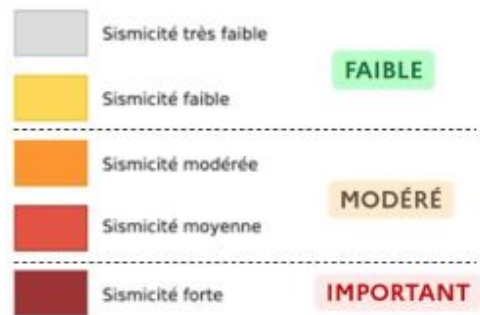
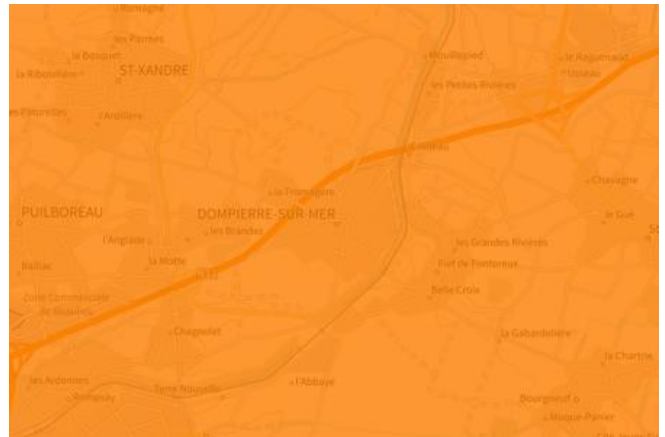
Ce programme vise à réduire les conséquences des inondations sur les personnes et les biens. Un PAPI peut ouvrir droit à des subventions au profit des habitants et les petites entreprises, pour les aides à réaliser des travaux de réduction de la vulnérabilité de leur habitation ou de leur bâtiment.

Risque de séisme sur Dompierre-sur-mer

Risque sur la commune **MODÉRÉ**

Les tremblements de terre naissent généralement dans les profondeurs de l'écorce terrestre et causent des secousses plus ou moins violentes à la surface du sol. Généralement engendrés par la reprise d'un mouvement tectonique le long d'une faille, ils peuvent avoir pour conséquence d'autres phénomènes : mouvements de terrain, raz de marée, liquéfaction des sols (perte de portance), effet hydrologique.

Certains sites, en fonction de leur relief et de la nature du sol, peuvent amplifier les mouvements créés par le séisme. On parle alors d'effet de site. On caractérise un séisme par sa magnitude (énergie libérée) et son intensité (effets observés ou ressentis par l'homme, ampleurs des dégâts aux constructions).



Informations détaillées :



DDRM : **DDRM17**

Dans son Dossier Départemental des Risques Majeurs (DDRM), la préfecture a classé votre commune à risque pour les aléas et sous aléas :

[Séisme](#)



SÉISME : **Échelle règlementaire et obligations associées**

Sur l'échelle règlementaire, à votre adresse, le risque sismique est de **3/5**.

Pour votre sécurité, à partir d'un risque de niveau 2, des obligations en cas de travaux ou de construction sont liées à prévenir votre risque sismique. Vous pouvez les consulter sur cette fiche.

Risque de mouvements de terrain sur Dompierre-sur-mer

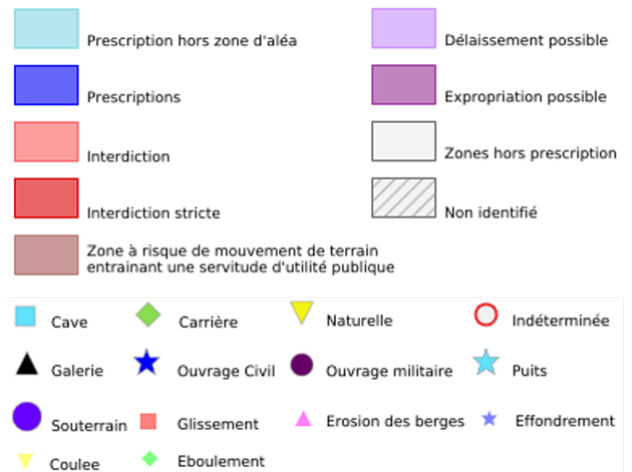
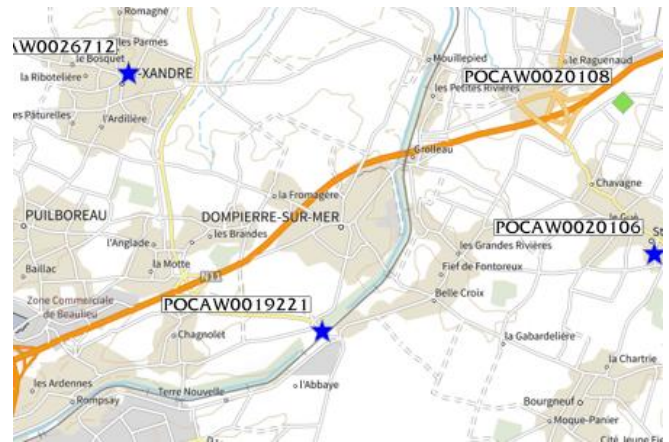
Risque sur la commune **EXISTANT**

Les mouvements de terrain regroupent un ensemble de déplacements, plus ou moins brutaux, du sol ou du sous-sol.

Les volumes en jeu peuvent aller de quelques mètres cubes à plusieurs millions de mètres cubes.

Les déplacements peuvent être lents (quelques millimètres par an) à très rapides (quelques centaines de mètres par jour).

Généralement, les mouvements de terrain mobilisant un volume important sont peu rapides. Ces phénomènes sont souvent très destructeurs, car les aménagements humains y sont très sensibles et les dommages aux biens sont considérables et souvent irréversibles.



Informations détaillées :

DDRM : DDRM17

Dans son Dossier Départemental des Risques Majeurs (DDRM), la préfecture a classé votre commune à risque pour les aléas et sous aléas :

- Mouvement de terrain
- Tassements différentiels

2 Mouvements de terrain classés en catastrophe naturelle dans ma commune :

Une CATNAT est une Catastrophe Naturelle, liée à un phénomène ou conjonction de phénomènes dont les effets sont particulièrement dommageables. Lorsqu'une catastrophe naturelle frappe un territoire, on dit que "le territoire est en état de catastrophe naturelle".

Code NOR	Libellé	Début le	Sur le journal officiel du
IOCE1005933A	Mouvement de Terrain	27/02/2010	02/03/2010
INTE9900627A	Mouvement de Terrain	25/12/1999	30/12/1999

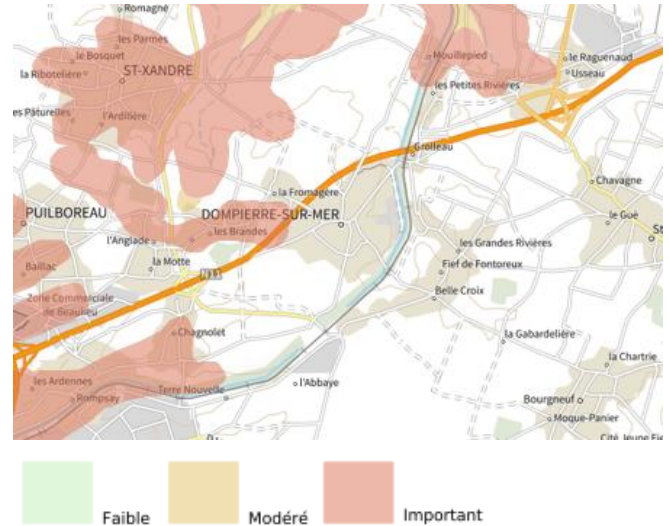
Risque de mouvements de terrain sur Dompierre-sur-mer

Liste des cavités recensées dans un rayon de 100m en annexe 1.

Risque de retrait gonflement des argiles sur Dompierre-sur-mer

R Risque sur la commune **IMPORTANT**

Les sols qui contiennent de l'argile gonflent en présence d'eau (saison des pluies) et se tassent en saison sèche. Ces mouvements de gonflement et de rétraction du sol peuvent endommager les bâtiments (fissuration). Les maisons individuelles qui n'ont pas été conçues pour résister aux mouvements des sols argileux peuvent être significativement endommagées. C'est pourquoi le phénomène de retrait et de gonflement des argiles est considéré comme un risque naturel. Le changement climatique, avec l'aggravation des périodes de sécheresse, augmente ce risque.



Informations détaillées :



RGA : Échelle réglementaire et obligations associées

Sur l'échelle réglementaire, à votre adresse, le risque de gonflement des argiles et de 2/3. Pour votre sécurité, des obligations en cas de travaux ou de construction sont liées à prévenir le risque.

3 sécheresses classées en catastrophe naturelle dans ma commune :

Une CATNAT est une Catastrophe Naturelle, liée à un phénomène ou conjonction de phénomènes dont les effets sont particulièrement dommageables. Lorsqu'une catastrophe naturelle frappe un territoire, on dit que "le territoire est en état de catastrophe naturelle".

Code NOR	Libellé	Début le	Sur le journal officiel du
INTE9600255A	Sécheresse	01/01/1991	09/07/1996
INTE9300656A	Sécheresse	01/01/1991	28/12/1993
INTE9100235A	Sécheresse	01/06/1989	12/06/1991

Risque radon sur Dompierre-sur-mer

R Risque sur la commune **FAIBLE**

Le radon est un gaz radioactif naturel. Il est présent dans le sol, l'air et l'eau. Il présente principalement un risque sanitaire pour l'homme lorsqu'il s'accumule dans les bâtiments.



Informations détaillées :



RADON : Potentiel radon faible : recommandations et obligations

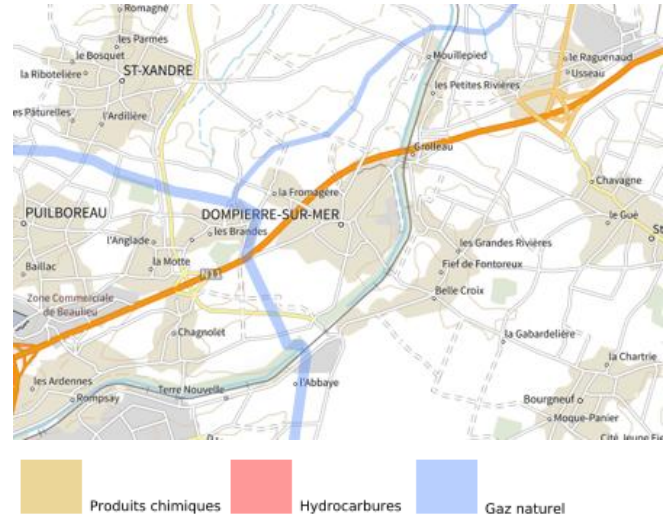
Sur l'échelle réglementaire dans votre commune, le potentiel radon est de **1/3**.

Pour votre sécurité, lorsque le potentiel radon est élevé (niveau 3), il existe des recommandations et une obligation d'informer les acquéreurs ou locataires. Vous pouvez les consulter sur cette fiche.

Canalisations de transport de matières dangereuses sur Dompierre-sur-mer

 Risque sur la commune **CONCERNÉ**

Les canalisations sont fixes et protégées. En général, elles sont enterrées à au moins 80 cm de profondeur. Les canalisations sont utilisées pour le transport sur grandes distances du gaz naturel (gazoducs), des hydrocarbures liquides ou liquéfiés (oléoducs, pipelines), de certains produits chimiques (éthylène, propylène...) et de la saumure (saumoduc).



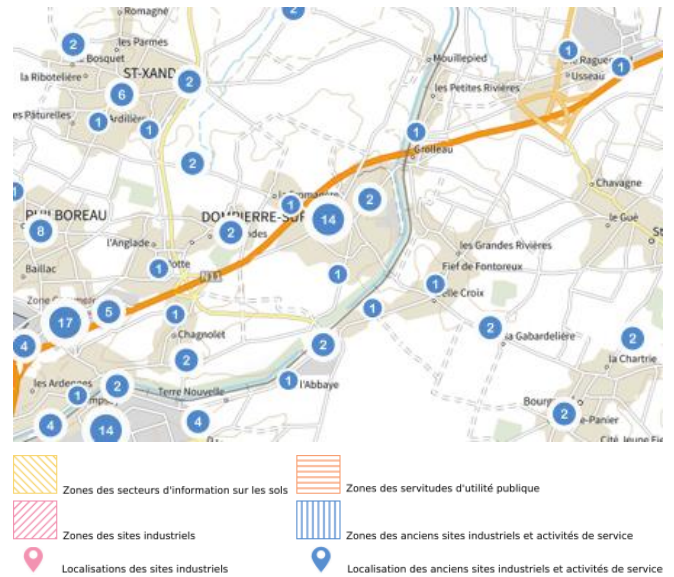
Risque de pollution des sols sur Dompierre-sur-mer

Risque sur la commune **CONCERNÉ**

Un site pollué est un site qui, du fait d'anciens dépôts de déchets ou d'infiltration de substances polluantes, présente une pollution susceptible de provoquer une nuisance ou un risque pérenne pour les personnes ou l'environnement.

Les types de Pollution des sols sur ma commune

- 58 ancien(s) site(s) industriel(s) ou activité(s) de service sur la commune.
La carte des anciens sites industriels et activités de services recense les anciennes activités susceptibles d'être à l'origine d'une pollution des sols. Il peut s'agir d'anciennes activités industrielles ou encore d'anciennes activités de services potentiellement polluantes. La CASIAS ne renseigne aucunement sur l'état de pollution ou non d'un site.



Liste des anciens sites industriels ou activités de service recensés dans un rayon de 500m en annexe 2.

Annexe 1 : Liste des cavités recensées dans un rayon de 100m

1 cavités recensées dans la commune

Identifiant	Type	Nom
POCAW0019221	ouvrage civil	Tunnel Saint-Léonard

Annexe 2 : Liste des anciens sites industriels ou activités de service recensés dans un rayon de 500m

58 anciens sites industriels ou activités de service à moins de 500m

Identifiant	Nom établissement	Etat	Activité principale
SSP4032367	traitement de machefer	Indéterminé	
SSP4032315	DLI (dépot de fouil)	Indéterminé	
SSP4032228	Station Service AVIA	Indéterminé	
SSP4032058	Stockage de carburant (DLI)	Indéterminé	
SSP4032022	Station Service	Indéterminé	
SSP4030778	Distillerie d'eau de vie de cognac	Indéterminé	
SSP4030723	Séchoir à maïs	Indéterminé	
SSP4030722	Station-service	Indéterminé	
SSP4030721	Dépôt de liquides Inflammables	Indéterminé	
SSP4030720	Pressing	Indéterminé	
SSP4030719	Centre de tri de déchets propres et secs	Indéterminé	
SSP4030718	Silo de céréales	Indéterminé	
SSP4030441	DOM	En arrêt	
SSP4030387	Atelier de fabrication de mobilier	En arrêt	
SSP4030306	Dépôt de gaz	Indéterminé	
SSP4030292	Dépôt de liquides inflammables	En arrêt	
SSP4030251	Dépôt de gaz	En arrêt	
SSP4030139	Elevage Avicole	En arrêt	
SSP4030112	Elevage avicole	En arrêt	
SSP4029991	Dépôt de gaz	En arrêt	
SSP4029990	Station de séchage	Indéterminé	
SSP4029958	Hangar pour camions	En arrêt	
SSP4029919	Dépôt de liquides inflammables	En arrêt	
SSP4029916	Dépôt de maçonnerie	En arrêt	
SSP4029876	Dépôt de gaz	En arrêt	
SSP4029860	Dépôt de liquides inflammables	En arrêt	
SSP4029819	Dépôt de ferrailles	Indéterminé	
SSP4029776	Porcherie	En arrêt	
SSP4029750	Entrepôt - Transport	En arrêt	
SSP4029742	Marbier-Entrepôt d'outils de fossoyeur	En arrêt	
SSP4029735	Garage-Atelier	En arrêt	
SSP4029715	Atelier de menuiserie	En arrêt	
SSP4029708	Clinique vétérinaire	Indéterminé	
SSP4029677	Atelier de serrurerie	En arrêt	
SSP4029602	Dépôt d'articles funéraires	En arrêt	
SSP4029417	Chenil	En arrêt	
SSP4029374	Garage	Indéterminé	
SSP4029362	Chenil	Indéterminé	

Identifiant	Nom établissement	Etat	Activité principale
SSP4029340	Fabrication d'éléments décoratifs -	Indéterminé	
SSP4029280	Chenil	Indéterminé	
SSP4029245	Parking de véhicules de 3,5 t - Atelier	En arrêt	
SSP4029114	Atelier de menuiserie	En arrêt	
SSP4028971	Tuerie	En arrêt	
SSP4028970	Tuerie	En arrêt	
SSP4028960	Distillerie d'eau de vie	En arrêt	
SSP4028959	Distillerie d'eau de vie	En arrêt	
SSP4028958	Distillerie d'eau de vie	En arrêt	
SSP4028957	Distillerie d'eau de vie	En arrêt	
SSP4028956	Distillerie d'eau de vie	En arrêt	
SSP4028953	Distillerie d'eau de vie	En arrêt	
SSP4028951	Distillerie d'eau de vie	En arrêt	
SSP4028949	Distillerie d'eau de vie	En arrêt	
SSP4028945	Distillerie d'eau de vie	En arrêt	
SSP4028919	Distillerie d'eau de vie	En arrêt	
SSP4028885	Distillerie d'eau de vie	En arrêt	
SSP4028884	Distillerie d'eau de vie	En arrêt	
SSP4028883	Distillerie d'eau de vie	En arrêt	
SSP4028648	Atelier d'équarissage	En arrêt	



RÉPUBLIQUE
FRANÇAISE

Liberté
Égalité
Fraternité



QUE FAIRE
EN CAS DE...

Le séisme est le risque naturel majeur potentiellement le plus meurtrier, tant par ses effets directs (chutes d'objets et effondrement de bâtiments) qu'indirects (mouvements de terrain, tsunami, etc.).

SÉISME ?

Avant les secousses, préparez-vous

- **REPÉREZ les endroits où vous protéger :** loin des fenêtres, sous un meuble solide
- **FIXEZ les appareils et meubles lourds** pour éviter qu'ils ne soient projetés ou renversés
- **PRÉPAREZ VOTRE KIT D'URGENCE 72H** avec les objets et articles essentiels
- **FAITES RÉALISER UN DIAGNOSTIC de vulnérabilité** de votre bâtiment



Pendant les secousses

- **ABRITEZ-VOUS PRÈS D'UN MUR**, d'une structure porteuse ou sous des meubles solides
- **ELOIGNEZ-VOUS DES FENÊTRES** pour éviter les bris de verre
- Si vous êtes en rez-de-chaussée ou à proximité d'une sortie, **ÉLOIGNEZ-VOUS DU BÂTIMENT**
- **NE RESTEZ PAS PRÈS DES LIGNES ÉLECTRIQUES** ou d'ouvrages qui pourraient s'effondrer (ponts, corniches, ...)
- **EN VOITURE, NE SORTEZ PAS** et arrêtez-vous à distance des bâtiments
- **RESTEZ ATTENTIF :** après une première secousse, il peut y avoir des répliques



Après les secousses



SORTEZ DU BÂTIMENT, évacuez par les escaliers et éloignez-vous de ce qui pourrait s'effondrer



ELOIGNEZ-VOUS DES CÔTES et rejoignez les hauteurs : un séisme peut provoquer un tsunami



ÉVITEZ DE TÉLÉPHONER afin de laisser les réseaux disponibles pour les secours



RESTEZ À L'ÉCOUTE des consignes des autorités

