

GÉORISQUES

Rapport de risques

 **Commune recherchée :**

42700 Firminy

Ce rapport de risques est délivré à titre informatif.
Il a pour but de vous montrer une vision simplifiée des risques naturels et technologiques situés près de chez vous.

Vous pouvez consulter nos conditions d'utilisation sur :
georisques.gouv.fr/cgu

7 Risques naturels identifiés :



INONDATION

E₁ sur ma commune :

EXISTANT



REMONTÉE DE NAPPE

E₁ sur ma commune :

EXISTANT



SÉISME

E₁ sur ma commune :

FAIBLE



MOUVEMENTS DE TERRAIN

E₁ sur ma commune :

EXISTANT



RETRAIT GONFLEMENT DES
ARGILES

E₁ sur ma commune :

MODÉRÉ



FEU DE FORÊT

E₁ sur ma commune :

EXISTANT



RADON

E₁ sur ma commune :

IMPORTANT

5 Risques technologiques identifiés :



INSTALLATIONS INDUSTRIELLES
CLASSÉES (ICPE)

E₁ sur ma commune :

CONCERNÉ




CANALISATIONS DE TRANSPORT
DE MATIÈRES DANGEREUSES

E₁ sur ma commune :

CONCERNÉ




POLLUTION DES SOLS

 sur ma commune :

CONCERNÉ



RUPTURE DE BARRAGE

 sur ma commune :

CONCERNÉ



RISQUES MINIERS

 sur ma commune :

EXISTANT

Risque d'inondation sur Firminy

Risque sur la commune **EXISTANT**

L'inondation est une submersion, rapide ou lente, d'une zone habituellement hors de l'eau.

Les types de risques d'inondation sur ma commune

- Par une crue torrentielle ou à montée rapide de cours d'eau
Crue torrentielle ou à montée rapide de cours d'eau: Une crue dite « éclair », se caractérise par une montée des eaux rapide, qui s'accompagne d'un courant très puissant et dangereux, pouvant charrier des éléments solides (sable, galets, etc).
- Par ruissellement et coulée de boue
L'inondation par ruissellement se produit lorsque les eaux de pluie ne peuvent pas ou plus s'infiltrer dans le sol. En ville, ces eaux de pluies peuvent saturer rapidement les réseaux d'évacuation et emprunter alors les rues en créant des courants dangereux. En milieu rural, le ruissellement peut se transformer en coulée de boue.



Informations détaillées :

PPRN : PPRNPI de l'Ondaine sur 11 communes

Le plan de prévention des risques naturels (PPRN) de type Inondation nommé PPRNPI de l'Ondaine sur 11 communes a été prescrit sur votre commune.

Date de prescription : 21/10/2009

Le PPR couvre les aléas suivant :

Inondation

Par une crue torrentielle ou à montée rapide de cours d'eau

Par ruissellement et coulée de boue

Le plan de prévention des risques est un document réalisé par l'État qui interdit de construire dans les zones les plus exposées et encadre les constructions dans les autres zones exposées.

Pour avoir tous les détails sur votre PPR, vous pouvez consulter le site de votre préfecture.

TRI : Saint-Etienne

Un territoire à risque important d'inondation (TRI) est une zone où les enjeux potentiellement exposés aux inondations sont les plus importants. L'identifiant de votre TRI est : 42DREAL20160002

AZI : Atlas des zones inondables de l'Ondaine

L'atlas des zones inondables (AZI) vise à faciliter la connaissance des risques d'inondations par les collectivités territoriales, les services de l'État et le public.

Risque d'inondation sur Firminy



DDRM : DDRM42

Dans son Dossier Départemental des Risques Majeurs (DDRM), la préfecture a classé votre commune à risque pour les aléas et sous aléas :

Inondation

Par une crue torrentielle ou à montée rapide de cours d'eau

Par ruissellement et coulée de boue

8 inondations classées en catastrophe naturelle dans ma commune :

Une CATNAT est une Catastrophe Naturelle, liée à un phénomène ou conjonction de phénomènes dont les effets sont particulièrement dommageables. Lorsqu'une catastrophe naturelle frappe un territoire, on dit que "le territoire est en état de catastrophe naturelle".

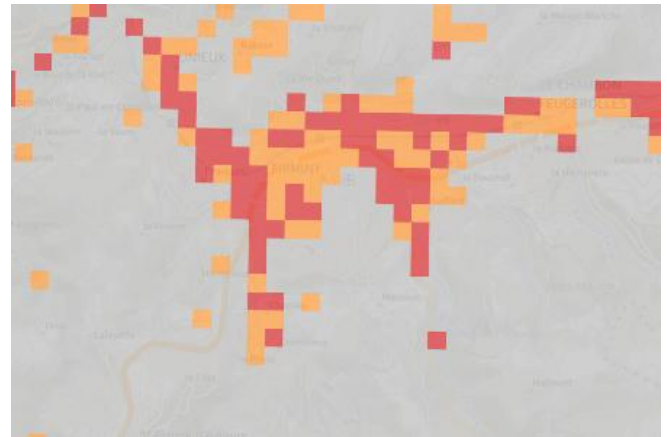
Code NOR	Libellé	Début le	Sur le journal officiel du
IOCE0831273A	Inondations et/ou Coulées de Boue	01/11/2008	31/12/2008
IOCE0768747A	Inondations et/ou Coulées de Boue	05/06/2007	25/10/2007
INTE0500890A	Inondations et/ou Coulées de Boue	12/06/2005	30/12/2005
INTE0300740A	Inondations et/ou Coulées de Boue	01/12/2003	13/12/2003
INTE0200389A	Inondations et/ou Coulées de Boue	29/08/2001	22/08/2002
INTE9700188A	Inondations et/ou Coulées de Boue	12/11/1996	25/05/1997
NOR19830621	Inondations et/ou Coulées de Boue	01/05/1983	24/06/1983
NOR19821118	Inondations et/ou Coulées de Boue	06/11/1982	19/11/1982

Risque de remontées de nappe sur Firminy

 Risque sur la commune **EXISTANT**

Une inondation par remontée de nappe se produit lorsque la nappe phréatique (le réservoir d'eau souterrain) sature le sol et remonte à la surface, souvent après des pluies prolongées ou des crues.

Les remontées de nappes peuvent provoquer l'inondation de caves et engendrer l'endommagement du bâti, notamment du fait d'infiltrations dans les murs. A long terme, des infiltrations dans les murs peuvent désagréger les mortiers. Il faut être très prudent lors des opérations de pompage lorsque des caves ont été inondées afin de ne pas fragiliser les murs à cause d'une différence de pression exercée par l'eau.



	Zones potentiellement sujettes aux débordements de nappe fiabilité FORTE		Zones potentiellement sujettes aux inondations de cave fiabilité FORTE		Pas de débordement de nappe ni d'inondations de cave fiabilité FORTE
	Zones potentiellement sujettes aux débordements de nappe fiabilité MOYENNE		Zones potentiellement sujettes aux inondations de cave fiabilité MOYENNE		Pas de débordement de nappe ni d'inondations de cave fiabilité MOYENNE
	Zones potentiellement sujettes aux débordements de nappe fiabilité FAIBLE		Zones potentiellement sujettes aux inondations de cave fiabilité FAIBLE		Pas de débordement de nappe ni d'inondations de cave fiabilité FAIBLE
	Zones potentiellement sujettes aux débordements de nappe fiabilité INCONNUE		Zones potentiellement sujettes aux inondations de cave fiabilité INCONNUE		Pas de débordement de nappe ni d'inondations de cave fiabilité INCONNUE

Informations détaillées :



REMONTÉE DE NAPPES :

Votre niveau d'exposition aux remontées de nappes est : Zones potentiellement sujettes aux débordements de nappe.

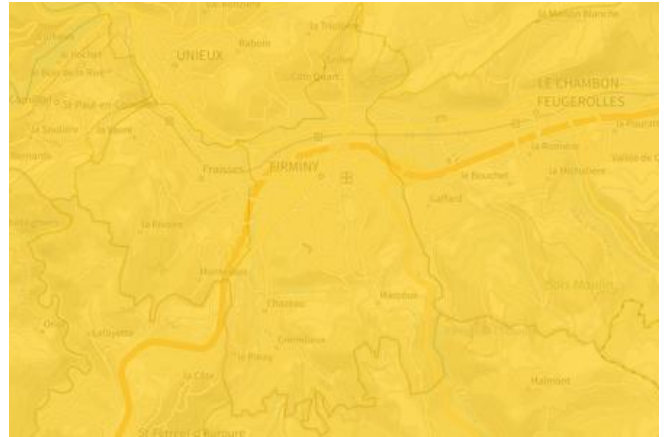
L'indication de fiabilité associé à votre zone est : FAIBLE

Risque de séisme sur Firminy

Risque sur la commune **FAIBLE**

Les tremblements de terre naissent généralement dans les profondeurs de l'écorce terrestre et causent des secousses plus ou moins violentes à la surface du sol. Généralement engendrés par la reprise d'un mouvement tectonique le long d'une faille, ils peuvent avoir pour conséquence d'autres phénomènes : mouvements de terrain, raz de marée, liquéfaction des sols (perte de portance), effet hydrologique.

Certains sites, en fonction de leur relief et de la nature du sol, peuvent amplifier les mouvements créés par le séisme. On parle alors d'effet de site. On caractérise un séisme par sa magnitude (énergie libérée) et son intensité (effets observés ou ressentis par l'homme, ampleurs des dégâts aux constructions).



Informations détaillées :



DDRM : **DDRM42**

Dans son Dossier Départemental des Risques Majeurs (DDRM), la préfecture a classé votre commune à risque pour les aléas et sous aléas :

[Séisme](#)



SÉISME : **Échelle règlementaire et obligations associées**

Sur l'échelle règlementaire, à votre adresse, le risque sismique est de **2/5**.

Pour votre sécurité, à partir d'un risque de niveau 2, des obligations en cas de travaux ou de construction sont liées à prévenir votre risque sismique. Vous pouvez les consulter sur cette fiche.

Risque de mouvements de terrain sur Firminy

Risque sur la commune **EXISTANT**

Les mouvements de terrain regroupent un ensemble de déplacements, plus ou moins brutaux, du sol ou du sous-sol.

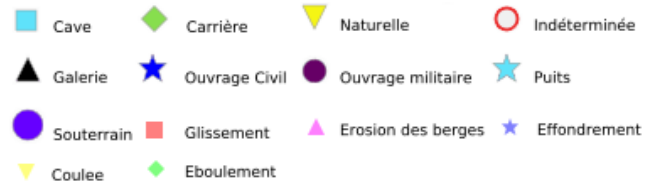
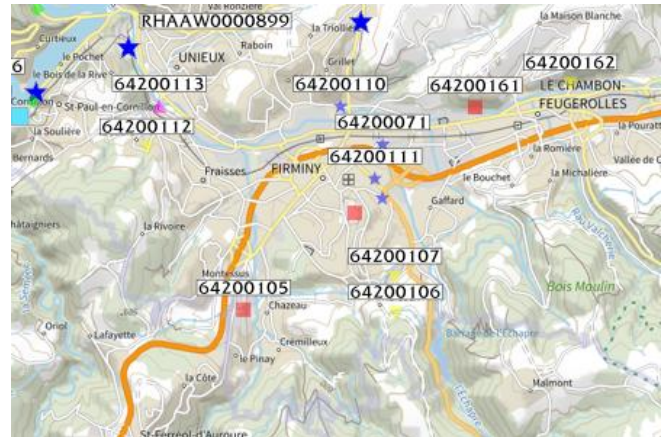
Les volumes en jeu peuvent aller de quelques mètres cubes à plusieurs millions de mètres cubes.

Les déplacements peuvent être lents (quelques millimètres par an) à très rapides (quelques centaines de mètres par jour).

Généralement, les mouvements de terrain mobilisant un volume important sont peu rapides. Ces phénomènes sont souvent très destructeurs, car les aménagements humains y sont très sensibles et les dommages aux biens sont considérables et souvent irréversibles.

Les types de risques mouvements de terrain à ma commune:

- Affaissements et effondrements d'origine anthropique (anciennes carrières souterraines, hors mines) : Cavités souterraines formées naturellement, générant des vides dont les toits sont susceptibles de rompre subitement
- Glissements de terrain.
Mouvements plus ou moins lents d'un sol en pente qui se détache. Ils ont lieu selon la nature du sol, l'inclinaison de la pente et les intempéries



Informations détaillées :



DDRM : DDRM42

Dans son Dossier Départemental des Risques Majeurs (DDRM), la préfecture a classé votre commune à risque pour les aléas et sous aléas :

Mouvement de terrain

Affaissements et effondrements d'origine anthropique (anciennes carrières souterraines, hors mines)

Glissement de terrain

Tassements différentiels

1 Mouvements de terrain classés en catastrophe naturelle dans ma commune :

Une CATNAT est une Catastrophe Naturelle, liée à un phénomène ou conjonction de phénomènes dont les effets sont particulièrement dommageables. Lorsqu'une catastrophe naturelle frappe un territoire, on dit que "le territoire est en état de catastrophe naturelle".

Code NOR	Libellé	Début le	Sur le journal officiel du
NOR19830621	Glissement de Terrain	01/05/1983	24/06/1983

Liste des mouvements de terrain recensés dans un rayon de 100m en annexe 1.

Risque de retrait gonflement des argiles sur Firminy

Risque sur la commune **MODÉRÉ**

Les sols qui contiennent de l'argile gonflent en présence d'eau (saison des pluies) et se tassent en saison sèche. Ces mouvements de gonflement et de rétraction du sol peuvent endommager les bâtiments (fissuration). Les maisons individuelles qui n'ont pas été conçues pour résister aux mouvements des sols argileux peuvent être significativement endommagées. C'est pourquoi le phénomène de retrait et de gonflement des argiles est considéré comme un risque naturel. Le changement climatique, avec l'aggravation des périodes de sécheresse, augmente ce risque.



Informations détaillées :



RGA : Échelle réglementaire et obligations associées

Sur l'échelle réglementaire, à votre adresse, le risque de gonflement des argiles est de 2/3.
Pour votre sécurité, des obligations en cas de travaux ou de construction sont liées à prévenir le risque.

1 sécheresses classées en catastrophe naturelle dans ma commune :

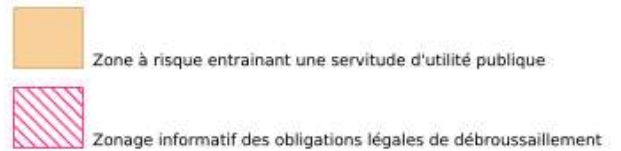
Une CATNAT est une Catastrophe Naturelle, liée à un phénomène ou conjonction de phénomènes dont les effets sont particulièrement dommageables. Lorsqu'une catastrophe naturelle frappe un territoire, on dit que "le territoire est en état de catastrophe naturelle".

Code NOR	Libellé	Début le	Sur le journal officiel du
IOME2320254A	Sécheresse	01/04/2022	04/10/2023

Risque de feu de forêt sur Firminy

Risque sur la commune **EXISTANT**

Un incendie de forêt ou de végétation peut être défini comme une combustion, qui se développe sans contrôle dans le temps et dans l'espace, dans un milieu végétalisé. On parle d'incendie de forêt lorsqu'une forêt, un maquis ou une garrigue, d'une surface minimale de 0,5 hectares d'un seul tenant, est touché par les flammes et qu'une partie au moins des arbres ou arbustes est détruite.



Informations détaillées :



DDRM : **DDRM42**

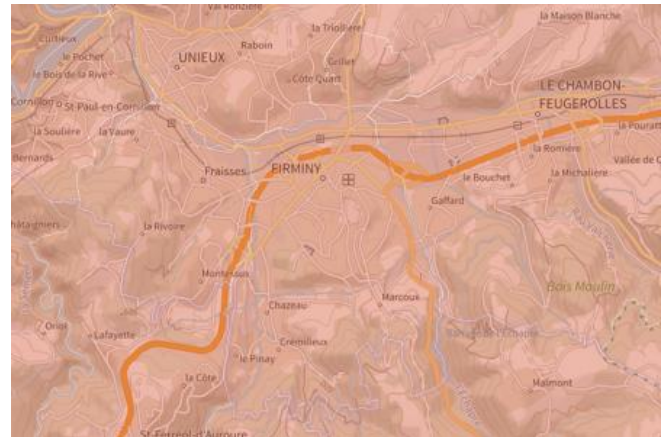
Dans son Dossier Départemental des Risques Majeurs (DDRM), la préfecture a classé votre commune à risque pour les aléas et sous aléas :

[Feu de forêt](#)

Risque radon sur Firminy

Risque sur la commune **IMPORTANT**

Le radon est un gaz radioactif naturel. Il est présent dans le sol, l'air et l'eau. Il présente principalement un risque sanitaire pour l'homme lorsqu'il s'accumule dans les bâtiments.



Informations détaillées :



RADON : Potentiel radon élevé : recommandations et obligations

Sur l'échelle réglementaire dans votre commune, le potentiel radon est de **3/3**.

Pour votre sécurité, lorsque le potentiel radon est élevé (niveau 3), il existe des recommandations et une obligation d'informer les acquéreurs ou locataires. Vous pouvez les consulter sur cette fiche.

Risque lié aux installations industrielles classées (ICPE) sur Firminy

Risque sur la commune **CONCERNÉ**

Les installations classées pour la protection de l'environnement (ICPE) sont les exploitations industrielles ou agricoles susceptibles de créer des risques ou de provoquer des pollutions ou nuisances, notamment pour la sécurité et la santé des riverains.

Les établissements Seveso stockent ou manipulent des quantités importantes de substances et mélanges dangereux.

Les établissements Seveso seuil haut stockent plus de substances et mélanges dangereux que les établissements Seveso seuil bas.

Les établissements relevant des rubriques 4XXX sont des établissements qui stockent ou manipulent des substances et mélanges dangereux et sont autorisés ou enregistrés pour cette activité.

Les types de risques installations industrielles classées (ICPE) sur

- 3 installation(s) classée(s) non SEVESO manipulant des substances et mélanges dangereux sur la commune



Informations détaillées :

3 installation(s) classée(s) non SEVESO manipulant des substances et mélanges dangereux sur la commune

Nom de l'établissement	Statut SEVESO
COVERIS FLEXIBLE FRANCE (EX.BRITTON)	Non Seveso
AUBERT ET DUVAL	Non Seveso
GREIF Plastics St-Etienne SAS	Non Seveso

Canalisations de transport de matières dangereuses sur Firminy

 Risque sur la commune **CONCERNÉ**

Les canalisations sont fixes et protégées. En général, elles sont enterrées à au moins 80 cm de profondeur. Les canalisations sont utilisées pour le transport sur grandes distances du gaz naturel (gazoducs), des hydrocarbures liquides ou liquéfiés (oléoducs, pipelines), de certains produits chimiques (éthylène, propylène...) et de la saumure (saumoduc).



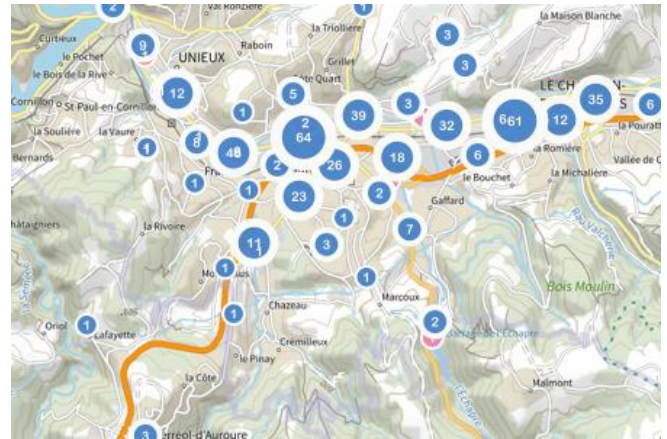
Risque de pollution des sols sur Firminy

Risque sur la commune **CONCERNÉ**

Un site pollué est un site qui, du fait d'anciens dépôts de déchets ou d'infiltration de substances polluantes, présente une pollution susceptible de provoquer une nuisance ou un risque pérenne pour les personnes ou l'environnement.

Les types de Pollution des sols sur ma commune

- 3 servitude(s) d'utilité publique sur la commune
Les servitudes d'utilité publique sont des limitations administratives au droit de propriété et d'usage du sol. Elles entraînent soit des mesures conservatoires et de protection, soit des interdictions, soit des règles particulières d'utilisation ou d'occupation du sol.
- 6 site(s) pollué(s) ou potentiellement pollué(s) sur la commune.
Le ministère chargé de l'environnement inventorie les sites et sols pollués, ou potentiellement pollués, appelant une action des pouvoirs publics, à titre préventif ou curatif.
- 204 ancien(s) site(s) industriel(s) ou activité(s) de service sur la commune.
La carte des anciens sites industriels et activités de services recense les anciennes activités susceptibles d'être à l'origine d'une pollution des sols. Il peut s'agir d'anciennes activités industrielles ou encore d'anciennes activités de services potentiellement polluantes. La CASIAS ne renseigne aucunement sur l'état de pollution ou non d'un site.



Informations détaillées :



SUP :

Votre commune contient au moins un sol pollué occasionnant des obligations et des restrictions d'usage. Renseignez vous auprès de votre mairie.

Liste des sites pollués ou potentiellement pollués recensés dans un rayon de 250m en annexe 2.

Liste des anciens sites industriels ou activités de service recensés dans un rayon de 500m en annexe 3.

Risque rupture de barrage sur Firminy

 Risque sur la commune **CONCERNÉ**

La rupture d'un barrage peut être une destruction partielle ou totale de l'ouvrage. Elle a pour conséquence une libération soudaine d'une partie de l'eau retenue et entraîne la formation d'une « vague » (onde de submersion) qui se propage vers l'aval. Celle-ci peut avoir pour conséquence une augmentation très rapide du niveau de l'eau à l'aval avec des effets potentiellement destructeurs.

Géorisques ne possède pas de données cartographiques sur ce risque à ce jour

Informations détaillées :



DDRM : **DDRM42**

Dans son Dossier Départemental des Risques Majeurs (DDRM), la préfecture a classé votre commune à risque pour les aléas et sous aléas :

[Rupture de barrage](#)

Risque minier sur Firminy

Risque sur la commune **EXISTANT**

A l'arrêt de l'exploitation des mines souterraines, et en dépit des travaux de mise en sécurité, peuvent se produire plusieurs types de risques.

Il y a généralement des mouvements résiduels de terrain : effondrements localisés ou généralisés, affaissements. Les dommages peuvent être importants et affecter les bâtiments, la voirie ainsi que les réseaux notamment de gaz et d'eau.

Selon leur nature, les anciennes exploitations minières peuvent générer d'autres risques : pollution de l'eau, inondation par remontée des eaux en zones affaissées, explosions gazeuses (grisou), émissions de gaz asphyxiants, toxiques ou de radioactivité (uranium ou radon).



Informations détaillées :



PPRM : PPRM - ONDAINE

Le plan de prévention des risques miniers (PPRM) nommé PPRM - ONDAINE a été approuvé sur votre commune.

Date de prescription : 17/08/2022

Date d'approbation : 30/06/2025

Le PPRM couvre les aléas suivant:

[Affaissement minier](#)

[Effondrements localisés](#)

[Tassements](#)

[Glissements ou mouvements de pente](#)

[Emissions en surface de gaz de mine](#)

[Echauffement des terrains de dépôts](#)

Le plan de prévention des risques est un document réalisé par l'État qui interdit de construire dans les zones les plus exposées et encadre les constructions dans les autres zones exposées.

Pour avoir tous les détails sur votre PPR, vous pouvez consulter le site de votre préfecture.



DDRM : DDRM42

Dans son Dossier Départemental des Risques Majeurs (DDRM), la préfecture a classé votre commune à risque pour les aléas et sous aléas :

[Affaissement minier](#)

[Effondrements localisés](#)

[Tassements](#)

Annexe 1 : Liste des mouvements de terrain recensés dans un rayon de 100m

7 mouvements de terrain recensés dans la commune

Identifiant	Type	Lieu
64200105	Glissement	Chemin de Portafaix - Le Pinay
64200106	Coulée	Chemin de Lameth
64200107	Coulée	Chemin des Préaux
64200108	Glissement	Partie haute du cimetière
64200109	Effondrement / Affaissement	stade du soleil
64200110	Effondrement / Affaissement	Rue des aciéries - place de l'abattoir
64200111	Effondrement / Affaissement	Quartier du Boulevard Fayol

Annexe 2 : Liste des sites pollués ou potentiellement pollués recensés dans un rayon de 250m

Les tableaux ci-dessous répertorient les sites pollués ou potentiellement pollués ainsi que les anciens sites industriels ou activités de service (base de données CASIAS) sur votre commune.

6 sites pollués ou potentiellement pollués à moins de 250m

Identifiant	Nom établissement	Statut instruction
SSP000768201	Société GUIMBAL	Clôturée
SSP001194401	Hypermarche Casino	En cours
SSP000742301	AUBERT ET DUVAL	En cours
SSP001077301	FAURE	En cours
SSP001083601	BOUDAREL - SMDL	En cours
SSP52107501	Ancienne station service Leclerc	Clôturée

Annexe 3 : Liste des anciens sites industriels ou activités de service recensés dans un rayon de 500m

204 anciens sites industriels ou activités de service à moins de 500m

Identifiant	Nom établissement	Etat	Activité principale
SSP4061398	Piscine municipale avec transformateur	Indéterminé	
SSP4058816	Tri, recyclage et réemploi de déchets.	Indéterminé	
SSP4056174	Manufacture de boulons (ancien atelier)	Indéterminé	
SSP4056173	Fabrication de boulons	En arrêt	
SSP4056172	Installation d'un dépôt de 500 kg de	Indéterminé	
SSP4056171	Atelier d'étamage et de découpage	Indéterminé	
SSP4056170	Atelier d'étamage et de décapage/	Indéterminé	
SSP4056169		Indéterminé	
SSP4056168	FONDERIE	Indéterminé	
SSP4056167	Chaudronnerie	Indéterminé	
SSP4056166	Garage/ Réparations automobile	Indéterminé	
SSP4056165	Pressing	Indéterminé	
SSP4056164	Station Service	Indéterminé	
SSP4056163	Station Service	Indéterminé	
SSP4056161	Atelier de réparation Auto-Garage	Indéterminé	
SSP4056160	Chaufferie Urbaine	Indéterminé	
SSP4056159	Atelier de tissage/ Rubans Elastiques	Indéterminé	
SSP4056158	Station service "Relais Fayol"	Indéterminé	
SSP4056157	Carrosserie Automobile	Indéterminé	
SSP4056156	Grande surface avec station service	Indéterminé	
SSP4056155	GARAGE Clavel Gilles (Agent Peugeot-	Indéterminé	
SSP4056154	Atelier de forge et d'étirage/ Décapage	Indéterminé	
SSP4056153	Fabrication de faucilles	Indéterminé	
SSP4056151	Manufacture de boulons	Indéterminé	
SSP4056150	Atelier de forgeage et d'estampage des	Indéterminé	
SSP4056149	Manufacture de boulons en tous genres	En arrêt	
SSP4056148	Forge mécanique	Indéterminé	
SSP4056147	Atelier de mécanique	Indéterminé	
SSP4056144	Atelier de forge	Indéterminé	
SSP4056143	Travail métaux	Indéterminé	
SSP4056142	Atelier de mécanique	Indéterminé	
SSP4056141	Serrurerie, générateur d'acétylène	Indéterminé	
SSP4056140	Serrurerie	Indéterminé	
SSP4056139	Atelier de réchapage de pneumatique	Indéterminé	
SSP4056138	Marchand de métaux	Indéterminé	
SSP4056137	Fonderie suif (fabrications savons de	Indéterminé	
SSP4056136	Atelier de décolletage	Indéterminé	
SSP4056135	Grosse Chaudronnerie	Indéterminé	

Identifiant	Nom établissement	Etat	Activité principale
SSP4056134	Chaudronnerie	Indéterminé	
SSP4056133	Chaudronnerie	Indéterminé	
SSP4056132	Chaudronnerie	Indéterminé	
SSP4056131	Atelier de production de constructions	Indéterminé	
SSP4056130	Carrosserie Automobile	En arrêt	
SSP4056128	Ebénisterie, Menuiserie, Fabrication de	Indéterminé	
SSP4056127	Atelier Ebénisterie Meuble d'Art; anc.	Indéterminé	
SSP4056126	Dépôt de chiffons/ Os frais/ Verts/Vieux	En arrêt	
SSP4056125	Carrosserie peinture-Garage	Indéterminé	
SSP4056123	Carrosserie Peinture	En arrêt	
SSP4056122	Carrosserie Peinture	Indéterminé	
SSP4056121	Blanchisserie Industrielle	Indéterminé	
SSP4056120	Serre Joints "L'Appelou"	Indéterminé	
SSP4056119	Carrosserie Automobile	En arrêt	
SSP4056118	Carrosserie Automobile	Indéterminé	
SSP4056117	Station service	Indéterminé	
SSP4056113	Station Service	Indéterminé	
SSP4056112	Chaudronnerie avec atelier de	Indéterminé	
SSP4056111	Garage Automobile	Indéterminé	
SSP4056110	Atelier de menuiserie	Indéterminé	
SSP4056109	Garage Automobile	Indéterminé	
SSP4056107	Station Service	Indéterminé	
SSP4056106	Station service	Indéterminé	
SSP4056105	Garage Automobile	Indéterminé	
SSP4056104	Charbons, Cokes, Anthracites, Demi	Indéterminé	
SSP4056103	Station Service Relais de la Martinière	Indéterminé	
SSP4056102		Indéterminé	
SSP4056101	Auto-Ecole/ Station Service Elf (pneus	Indéterminé	
SSP4056099	Atelier-Garage-Location véhicules	Indéterminé	
SSP4056098	Atelier de décapage des métaux	Indéterminé	
SSP4056096	Atelier de mécanique générale	Indéterminé	
SSP4056095	Etablissement de tôlerie et	Indéterminé	
SSP4056094	Teinturerie	Indéterminé	
SSP4056091	Atelier de Charpente/ Couverture	En arrêt	
SSP4056090	Laverie automatique; anc. Teinturerie	Indéterminé	
SSP4056085	Laboratoires de photos	Indéterminé	
SSP4056084	"MARTINEZ " SA	Indéterminé	
SSP4056083	STATION SERVICE AVIA	Indéterminé	
SSP4056082	Fonderie d'aluminium et autres métaux	Indéterminé	
SSP4056081	PRESSING	Indéterminé	
SSP4056080	Station Service	Indéterminé	
SSP4056079	"FER-RECUPERATION"	Indéterminé	
SSP4056078	Atelier de polissage	Indéterminé	
SSP4056076	Atelier de chaudronnerie/ Serrurerie	Indéterminé	
SSP4056074	Atelier de mécanique et décolletage	Indéterminé	

Identifiant	Nom établissement	Etat	Activité principale
SSP4056073	Atelier de menuiserie, serrurerie,	Indéterminé	
SSP4056072	Station Service/ Garage AGIP	Indéterminé	
SSP4056070	Blanchisserie	Indéterminé	
SSP4056069	Séchage et cuisson céramique	Indéterminé	
SSP4056068	GARAGE	Indéterminé	
SSP4056067	Carrosserie Automobile	Indéterminé	
SSP4056064	Teinturerie Dégraissage	Indéterminé	
SSP4056061	Atelier de charpente et traitement du	Indéterminé	
SSP4056059	Restauration de Meubles/ Atelier de	Indéterminé	
SSP4056056	Garage Cycles	Indéterminé	
SSP4056055	Garage	Indéterminé	
SSP4056054	Atelier de réparation automobile	Indéterminé	
SSP4056053	Fabrique de jouets "Jouets Gégé"	Indéterminé	
SSP4056051	Négociant/ Débitant-Garagiste	Indéterminé	
SSP4056050	GARAGE	Indéterminé	
SSP4056049	Garagiste/ Mécanicien	Indéterminé	
SSP4056048	Station Service, Pneus, DLI	Indéterminé	
SSP4056047	Poudrière	En arrêt	
SSP4056046	Dépôt de dynamite	Indéterminé	
SSP4056045	Poudrière de Layat	Indéterminé	
SSP4056020	Atelier de forgeage, de recuit ou revenu	Indéterminé	
SSP4056018	2 réservoirs de fuel léger	En arrêt	
SSP4055944	Dépôt d'ammoniac liquéfié	En arrêt	
SSP4055843	Dépôt permanent d'explosifs.	Indéterminé	
SSP4055841	"Puits Saint-Martin"	Indéterminé	
SSP4055840	Mine du Breuil	Indéterminé	
SSP4055839	Mines	Indéterminé	
SSP4055838	Maîtres de Forges et fabricant d'aciers	Indéterminé	
SSP4055836	Fonderie de cuivre+bronze	Indéterminé	
SSP4055835	Fonderie bronze et cuivre	Indéterminé	
SSP4055834	Fonderie d'acier, cuivre, bronze pour	Indéterminé	
SSP4055833	Atelier de fabrication de clous par choc	Indéterminé	
SSP4055831	Martellerie, Taillanderie, aciers, outils.	Indéterminé	
SSP4055830	Fabrique de faux et faucilles	Indéterminé	
SSP4055826	Distributeur d'essence- Garage	Indéterminé	
SSP4055825	Garage, station service	En arrêt	
SSP4055824	Centre de Recherches - Ateliers d'essai	Indéterminé	
SSP4055823	Atelier de petite mécanique et serrurerie	Indéterminé	
SSP4055822	Atelier de réparation de Poids Lourds	Indéterminé	
SSP4055821	Deus transformateurs au pyralène	Indéterminé	
SSP4055820	Transporteur avec desserte d'essence	En arrêt	
SSP4055819	Station Service	Indéterminé	
SSP4055818	Traitement de surface	Indéterminé	
SSP4055817	Pressing	Indéterminé	
SSP4055816	Atelier de Mécanique- Fabrique de	Indéterminé	

Identifiant	Nom établissement	Etat	Activité principale
SSP4055815	Fonderie Fonte et Cuivre	Indéterminé	
SSP4055814	Jacques Milleret receveur général de la	Indéterminé	
SSP4055703	Crassier de la Société Anonyme des	En arrêt	
SSP4055702	Crassier de la Société Anonyme des	En arrêt	
SSP4055699	Station service privative	Indéterminé	
SSP4055698	Stockage de 2 réservoirs de fuel	Indéterminé	
SSP4055697	Dépôt de liquides inflammables aérien	Indéterminé	
SSP4055673	Dépôt de dynamite	Indéterminé	
SSP4055671	Dépôt de dynamite	En arrêt	
SSP4055670	Puits de mine	En arrêt	
SSP4055669	Petite desserte d'essence	Indéterminé	
SSP4055668	Dépôt de boyaux, cuirs dans l'enceinte	Indéterminé	
SSP4055667	Atelier de trempe, recuit, cémentation	Indéterminé	
SSP4055666	Boyauderie	En arrêt	
SSP4055665	Découpe de mousse	Indéterminé	
SSP4055664	Usine de Plastique - sacs et sachets -	Indéterminé	
SSP4055663	Carrosserie	Indéterminé	
SSP4055662	Déchetterie intercommunale - Tri	Indéterminé	
SSP4055652	Moulerie d'acier, emploi de matières	Indéterminé	
SSP4055651	Atelier de fabrication et de traitement	Indéterminé	
SSP4055650	Atelier C5 de transformation des métaux	Indéterminé	
SSP4055649	Production d'extrudeuses pour la chimie	Indéterminé	
SSP4055648	Acierie et forge	Indéterminé	
SSP4055645	Atelier de gammagraphie avec	Indéterminé	
SSP4055644	Atelier de gammagraphie avec	Indéterminé	
SSP4055642	Atelier de gammagraphie avec	En arrêt	
SSP4055639	Réservoir souterrain de 30m3 de fuel	Indéterminé	
SSP4055637	Dépôt aérien de carbure de calcium	Indéterminé	
SSP4055636	Petite station service privative	Indéterminé	
SSP4055635	Ateliers de décapage et de trempe pour	Indéterminé	
SSP4055634	Dépôt de sodium métallique	Indéterminé	
SSP4055633	Atelier de fabrication de clous par choc	En arrêt	
SSP4055632	Atelier de transformation de mousse de	Indéterminé	
SSP4055631	Station service	Indéterminé	
SSP4055630	Dépôts d'hydrocarbures, acétylène	Indéterminé	
SSP4055629	Alimentation en gros avec petite	Indéterminé	
SSP4055628	Atelier de chaudronnerie - tôlerie	Indéterminé	
SSP4055626	Garage; anc. Atelier de fabrication de	Indéterminé	
SSP4055625	Plâtrerie - Peinture avec desserte	Indéterminé	
SSP4055624	Atelier de rechapage	Indéterminé	
SSP4055623	Station service, relais de la Tour de	Indéterminé	
SSP4055622	Usine de confection textile, présence	Indéterminé	
SSP4055621	Fabrication de sable de verre cellulaire	Indéterminé	
SSP4055620	Entrepôt - Transporteur	Indéterminé	
SSP4055619	Construction métallique de matériel	Indéterminé	

Identifiant	Nom établissement	Etat	Activité principale
SSP4055618	Vente et négoce de pneumatiques et	Indéterminé	
SSP4055617	Atelier de réparation automobiles	Indéterminé	
SSP4055616	Atelier d'application de peinture	Indéterminé	
SSP4055615	Atelier de mécanique générale	Indéterminé	
SSP4055560	Teinturerie	Indéterminé	
SSP4055276	Barrage Micro-Centrale	Indéterminé	
SSP4054723	Verrerie	En arrêt	
SSP4054722	Manufacture de clouterie, pelles à terre,	En arrêt	
SSP4054721	Usine à vapeur pour fabrication de	Indéterminé	
SSP4054720	Atelier de forge	Indéterminé	
SSP4054719	Atelier métaux; Fabrique de pelles et	Indéterminé	
SSP4054718	Usine de M.SOUVIGNET, négociant en	Indéterminé	
SSP4054717	Travail des métaux	Indéterminé	
SSP4054716	"Usine à gaz de Firminy et Chambon"	Indéterminé	
SSP4054715	Usine à gaz	Indéterminé	
SSP4054714	Acierie de l'Ondaine	En arrêt	
SSP4054713	Cokerie	Indéterminé	
SSP4054712	Décharge industrielle Creusot-Loire; anc.	En arrêt	
SSP4054711	Fabrique de noir de fumée	Indéterminé	
SSP4054710	Station-service	Indéterminé	
SSP4054709	Fabrication de pièces d'usine pour	Indéterminé	
SSP4054708	DLI	Indéterminé	
SSP4054706	Transporteur	Indéterminé	
SSP4054705	Usine Société SPRINT METAL Tréfilerie	Indéterminé	
SSP4054704	DLI	Indéterminé	
SSP4054703	Vente de combustibles	Indéterminé	
SSP4054702	Traitements des cuirs et peaux	Indéterminé	
SSP4054701	Atelier de forgeage et décolletage	En arrêt	
SSP4054700	Manufacture de tissus et tresses	En arrêt	
SSP4054699	Tôlerie, soudure, carrosserie et peinture	En arrêt	
SSP4054698	Usine de plastique/ Fabrication de films	Indéterminé	



RÉPUBLIQUE
FRANÇAISE

Liberté
Égalité
Fraternité



QUE FAIRE
EN CAS D'...

Premier risque naturel en France, les inondations concernent une très grande majorité des territoires français.

INONDATION ?

Avant une inondation

- **RENSEIGNEZ-VOUS** auprès de la **mairie** sur le type d'inondation qui vous concerne et les mesures de protection (lieux d'hébergement en cas d'évacuation, etc.)
- **FAITES RÉALISER** un **diagnostic** de vulnérabilité de votre maison
- **PRÉPAREZ** votre **kit d'urgence 72 heures** avec les objets et articles essentiels
- **PRÉVOYEZ** les dispositifs de **protection à installer** : sacs de sable, barrières amovibles (batardeaux) et le matériel pour surélever les meubles
- **AMÉNAGEZ** une **zone refuge** à l'étage, avec une ouverture permettant l'évacuation **OU IDENTIFIEZ** un lieu à proximité pour vous réfugier



Quand une inondation est annoncée et que l'eau monte

- **ÉLOIGNEZ-VOUS** des cours d'eau, des berges et des ponts
- **REPORTEZ** tous vos déplacements, que ce soit à pied ou en voiture
- **N'ALLEZ PAS CHERCHER** vos enfants à l'école ou à la crèche : ils y sont en sécurité
- **INFORMEZ-VOUS** sur les sites Météo-France et Vigicrues
- **INSTALLEZ** les dispositifs de protection, sans vous mettre en danger, et placez en hauteur les produits polluants
- **COUPEZ**, si possible, les réseaux de gaz, d'électricité et de chauffage
- **RÉFUGIEZ-VOUS** dans un bâtiment, en hauteur ou à l'étage, avec le kit d'urgence 72 heures
- **NE DESCENDEZ PAS** dans les sous-sols ou les parkings souterrains

Pendant toute la durée de l'inondation



NE PRENEZ PAS VOTRE VOITURE, 30 cm d'eau suffisent à emporter une voiture



ÉVITEZ DE TÉLÉPHONER afin de laisser les réseaux disponibles pour les secours



RESTEZ À L'ABRI, n'évacuez votre domicile que sur ordre des autorités



RESTEZ À L'ÉCOUTE des consignes des autorités



RÉPUBLIQUE
FRANÇAISE

Liberté
Égalité
Fraternité



QUE FAIRE
EN CAS DE...

Le séisme est le risque naturel majeur potentiellement le plus meurtrier, tant par ses effets directs (chutes d'objets et effondrement de bâtiments) qu'indirects (mouvements de terrain, tsunami, etc.).

SÉISME ?

Avant les secousses, préparez-vous

- **REPÉREZ les endroits où vous protéger :** loin des fenêtres, sous un meuble solide
- **FIXEZ les appareils et meubles lourds** pour éviter qu'ils ne soient projetés ou renversés
- **PRÉPAREZ VOTRE KIT D'URGENCE 72H** avec les objets et articles essentiels
- **FAITES RÉALISER UN DIAGNOSTIC de vulnérabilité** de votre bâtiment



Pendant les secousses

- **ABRITEZ-VOUS PRÈS D'UN MUR,** d'une structure porteuse ou sous des meubles solides
- **ELOIGNEZ-VOUS DES FENÊTRES** pour éviter les bris de verre
- Si vous êtes en rez-de-chaussée ou à proximité d'une sortie, **ÉLOIGNEZ-VOUS DU BÂTIMENT**
- **NE RESTEZ PAS PRÈS DES LIGNES ÉLECTRIQUES** ou d'ouvrages qui pourraient s'effondrer (ponts, corniches, ...)
- **EN VOITURE, NE SORTEZ PAS** et arrêtez-vous à distance des bâtiments
- **RESTEZ ATTENTIF :** après une première secousse, il peut y avoir des répliques



Après les secousses



SORTEZ DU BÂTIMENT, évacuez par les escaliers et éloignez-vous de ce qui pourrait s'effondrer



ELOIGNEZ-VOUS DES CÔTES et rejoignez les hauteurs : un séisme peut provoquer un tsunami



ÉVITEZ DE TÉLÉPHONER afin de laisser les réseaux disponibles pour les secours



RESTEZ À L'ÉCOUTE des consignes des autorités



RÉPUBLIQUE
FRANÇAISE

Liberté
Égalité
Fraternité



QUE FAIRE
EN CAS D'...

Un accident industriel peut exposer la population et l'environnement à des effets thermiques, toxiques ou de surpression, jusqu'à plusieurs dizaines de kilomètres du lieu de l'accident.

ACCIDENT INDUSTRIEL ?

Si vous vivez dans une zone à risques industriels majeurs

- **DEMANDEZ À VOTRE MAIRIE** les brochures d'information éditées par l'industriel en lien avec la **préfecture** : elles informent sur les signaux d'alerte et indiquent la conduite à tenir
- **IDENTIFIEZ LE SIGNAL NATIONAL D'ALERTE** pour le reconnaître en cas d'événement
- **PRÉPAREZ VOTRE KIT D'URGENCE 72h** et munissez-vous de gros scotch

Alerte



Fin d'alerte



En cas d'accident industriel, dès que vous entendez le signal sonore d'alerte

- **METTEZ-VOUS À L'ABRI** dans un bâtiment en dur, fermez portes et fenêtres
- **ELOIGNEZ-VOUS DES FENÊTRES** afin de vous protéger des éclats de verre éventuels
- **CALFEUTREZ AVEC LE GROS SCOTCH LES OUVERTURES ET LES AÉRATIONS**, arrêtez la ventilation et la climatisation
- **EN CAS DE GÊNE RESPIRATOIRE** respirez à travers un linge humide
- **SI VOUS ÊTES DANS VOTRE VÉHICULE**, gagnez un bâtiment le plus rapidement possible
- **N'ALLEZ PAS CHERCHER VOS ENFANTS**, ils sont pris en charge par les équipes pédagogiques ou les secours



Jusqu'à la fin de l'alerte



RESTEZ À L'ÉCOUTE
des consignes des autorités



ÉVITEZ DE TÉLÉPHONER
afin de laisser les réseaux disponibles pour les secours



RESTEZ À L'ABRI,
n'évacuez votre domicile que sur ordre des autorités



NE FUMEZ PAS,
évités toute flamme ou étincelle



RÉPUBLIQUE
FRANÇAISE

Liberté
Égalité
Fraternité



QUE FAIRE
EN CAS DE...

En France, 9 feux sur 10 sont d'origine humaine : en cas de sécheresse, de canicule ou de vent fort, un mégot mal éteint jeté depuis une fenêtre de voiture peut suffire à dévaster des hectares de végétation en quelques minutes.

FEU DE FORÊT ?

Comment éviter les départs de feu de forêt ?

- **DÉBROUSSAILLEZ** autour de chez vous avant l'été
- **ORGANISEZ** les barbecues loin de la végétation
- **RÉALISEZ VOS TRAVAUX DE BRICOLAGE**, sources d'étincelles, loin de la pelouse et des herbes sèches
- **JETEZ vos mégots dans un cendrier.** Faites attention aux cendres incandescentes



En cas de départ de feu de forêt ou de végétation

- **DONNEZ L'ALERTE** en appelant le 112, le 18 ou le 114 (personnes malentendantes)
- **ÉLOIGNEZ LES COMBUSTIBLES** (bouteilles de gaz, etc.)
- **RENTREZ** le mobilier de jardin et le tuyau d'arrosage
- **ABRITEZ-VOUS** dans un bâtiment en dur. Fermez et arrosez volets, portes et fenêtres
- **OCCULTEZ LES AÉRATIONS** et les bas de porte avec des linges mouillés
- **COUVREZ-VOUS** le nez et la bouche avec un linge humide
- **LAISSEZ VOTRE PORTAIL OUVERT** pour faciliter l'accès des pompiers
- **SI VOUS ÊTES DANS VOTRE VÉHICULE**, ne sortez pas et allez-vous garer dans une zone dégagée



En attendant les secours



RESTEZ À L'ÉCOUTE
des consignes des autorités



ÉVITEZ DE TÉLÉPHONER
afin de laisser les réseaux disponibles pour les secours



RESTEZ À L'ABRI,
n'évacuez votre domicile que sur ordre des autorités



NE PRENEZ PAS VOTRE VOITURE

POUR EN SAVOIR PLUS : georisques.gouv.fr