

GÉORISQUES

Rapport de risques

 **Commune recherchée :**

62340 Guînes


Ce rapport de risques est délivré à titre informatif.
Il a pour but de vous montrer une vision simplifiée des risques naturels et technologiques situés près de chez vous.

Vous pouvez consulter nos conditions d'utilisation sur :
georisques.gouv.fr/cgu

6 Risques naturels identifiés :



INONDATION

 sur ma commune :

EXISTANT




REMONTÉE DE NAPPE

 sur ma commune :

EXISTANT




SÉISME

 sur ma commune :

FAIBLE



MOUVEMENTS DE TERRAIN

 sur ma commune :

EXISTANT



RETRAIT GONFLEMENT DES
ARGILES

 sur ma commune :

IMPORTANT



RADON


 sur ma commune :

FAIBLE

1 Risque technologique identifié :



POLLUTION DES SOLS

 sur ma commune :

CONCERNÉ

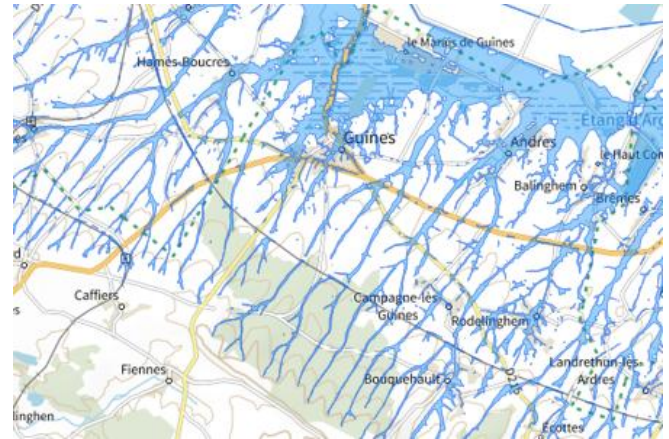
Risque d'inondation sur Guines

Risque sur la commune **EXISTANT**

L'inondation est une submersion, rapide ou lente, d'une zone habituellement hors de l'eau.

Les types de risques d'inondation sur ma commune

- Par une crue à débordement lent de cours d'eau
On parle de « crue lente de plaine » lorsqu'un fleuve ou une rivière sort lentement de son lit et envahit les terrains alentours. Il s'agit d'inondations relativement longues, qui peuvent persister plusieurs jours, voire semaines.
- Par remontées de nappes naturelles
En cas de précipitations de longue durée, le niveau de la nappe phréatique, excessivement chargée, peut remonter à la surface du sol, et inonder les zones alentours.



Informations détaillées :



PPRN : bv pieds de coteaux wateringues (62DDTM20200001)

Le plan de prévention des risques naturels (PPRN) de type Inondation nommé bv pieds de coteaux wateringues a été approuvé sur votre commune.

Le PPR couvre les aléas suivants :

Inondation

Par une crue à débordement lent de cours d'eau

Par ruissellement et coulée de boue

Date de prescription : 16/01/2020

Date d'approbation : 25/03/2022

Le plan de prévention des risques est un document réalisé par l'État qui interdit de construire dans les zones les plus exposées et encadre les constructions dans les autres zones exposées.

Pour avoir le règlement complet et l'ensemble des détails du PPR, vous pouvez consulter [La page de détail de ce PPR.](#)

Risque d'inondation sur Guïnes



PAPI : PAPI du Delta de l'Aa

Votre commune bénéficie d'un programme d'actions de prévention des inondations (PAPI) dont l'identifiant est 62DREAL20150002.

Il couvre les aléas et sous aléas :

[Inondation](#)

Ce programme vise à réduire les conséquences des inondations sur les personnes et les biens. Un PAPI peut ouvrir droit à des subventions au profit des habitants et les petites entreprises, pour les aides à réaliser des travaux de réduction de la vulnérabilité de leur habitation ou de leur bâtiment.



DDRM : DDRM62

Dans son Dossier Départemental des Risques Majeurs (DDRM), la préfecture a classé votre commune à risque pour les aléas et sous aléas :

[Inondation](#)

[Par une crue à débordement lent de cours d'eau](#)

[Par remontées de nappes naturelles](#)

14 inondations classées en catastrophe naturelle dans ma commune :

Une CATNAT est une Catastrophe Naturelle, liée à un phénomène ou conjonction de phénomènes dont les effets sont particulièrement dommageables. Lorsqu'une catastrophe naturelle frappe un territoire, on dit que "le territoire est en état de catastrophe naturelle".

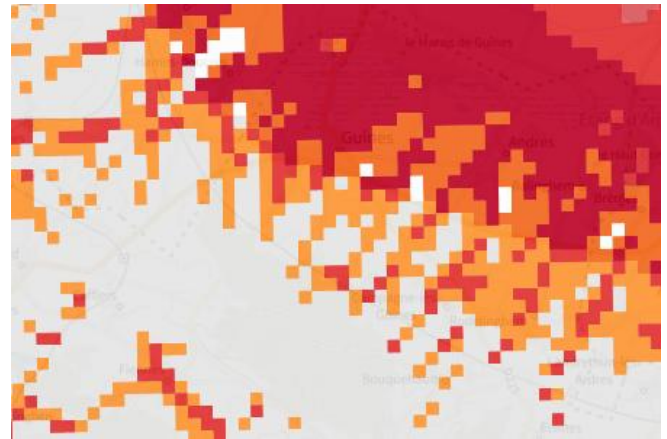
Code NOR	Libellé	Début le	Sur le journal officiel du
IOME2400974A	Inondations et/ou Coulées de Boue	27/12/2023	24/01/2024
IOME2333648A	Inondations et/ou Coulées de Boue	13/11/2023	28/12/2023
IOME2330533A	Inondations et/ou Coulées de Boue	02/11/2023	15/11/2023
INTE2427051A	Inondations Remontée Nappe	31/10/2023	31/10/2024
INTE1240954A	Inondations et/ou Coulées de Boue	01/11/2012	06/12/2012
IOCE1008437A	Inondations et/ou Coulées de Boue	25/11/2009	02/04/2010
IOCE0808037A	Inondations et/ou Coulées de Boue	26/09/2007	04/04/2008
INTE0600952A	Inondations et/ou Coulées de Boue	12/08/2006	08/12/2006
INTE0100760A	Inondations et/ou Coulées de Boue	21/11/2000	18/01/2002
INTE0100107A	Inondations et/ou Coulées de Boue	30/10/2000	23/03/2001
INTE9900627A	Inondations et/ou Coulées de Boue	25/12/1999	30/12/1999
INTE9200458A	Inondations et/ou Coulées de Boue	18/11/1991	15/10/1992
INTE9200458A	Inondations et/ou Coulées de Boue	13/11/1991	15/10/1992
INTE8800136A	Inondations et/ou Coulées de Boue	20/01/1988	21/04/1988

Risque de remontées de nappe sur Guines

Risque sur la commune **EXISTANT**

Une inondation par remontée de nappe se produit lorsque la nappe phréatique (le réservoir d'eau souterrain) sature le sol et remonte à la surface, souvent après des pluies prolongées ou des crues.

Les remontées de nappes peuvent provoquer l'inondation de caves et engendrer l'endommagement du bâti, notamment du fait d'infiltrations dans les murs. A long terme, des infiltrations dans les murs peuvent désagréger les mortiers. Il faut être très prudent lors des opérations de pompage lorsque des caves ont été inondées afin de ne pas fragiliser les murs à cause d'une différence de pression exercée par l'eau.



 Zones potentiellement sujettes aux débordements de nappe fiabilité FORTE	 Zones potentiellement sujettes aux inondations de cave fiabilité FORTE	 Pas de débordement de nappe ni d'inondations de cave fiabilité FORTE
 Zones potentiellement sujettes aux débordements de nappe fiabilité MOYENNE	 Zones potentiellement sujettes aux inondations de cave fiabilité MOYENNE	 Pas de débordement de nappe ni d'inondations de cave fiabilité MOYENNE
 Zones potentiellement sujettes aux débordements de nappe fiabilité FAIBLE	 Zones potentiellement sujettes aux inondations de cave fiabilité FAIBLE	 Pas de débordement de nappe ni d'inondations de cave fiabilité FAIBLE
 Zones potentiellement sujettes aux débordements de nappe fiabilité INCONNUE	 Zones potentiellement sujettes aux inondations de cave fiabilité INCONNUE	 Pas de débordement de nappe ni d'inondations de cave fiabilité INCONNUE

Informations détaillées :



REMONTÉE DE NAPPES :

Votre niveau d'exposition aux remontées de nappes est : Zones potentiellement sujettes aux débordements de nappe.

L'indication de fiabilité associé à votre zone est : FORTE



PAPI : PAPI du Delta de l'Aa

Votre commune bénéficie d'un programme d'actions de prévention des inondations (PAPI) dont l'identifiant est 62DREAL20150002.

Il couvre les aléas et sous aléas :

[Inondation](#)

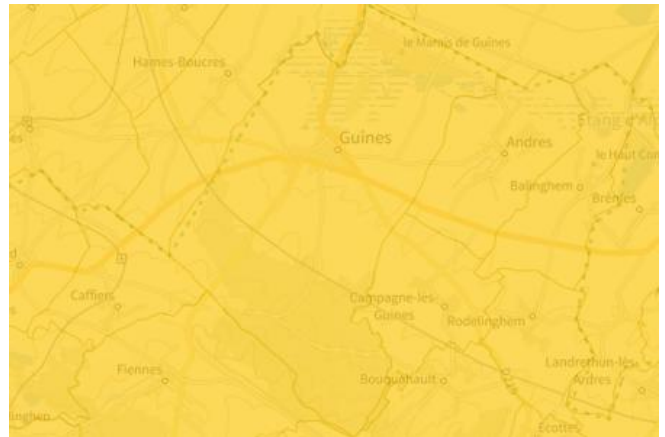
Ce programme vise à réduire les conséquences des inondations sur les personnes et les biens. Un PAPI peut ouvrir droit à des subventions au profit des habitants et les petites entreprises, pour les aides à réaliser des travaux de réduction de la vulnérabilité de leur habitation ou de leur bâtiment.

Risque de séisme sur Guines

Risque sur la commune **FAIBLE**

Les tremblements de terre naissent généralement dans les profondeurs de l'écorce terrestre et causent des secousses plus ou moins violentes à la surface du sol. Généralement engendrés par la reprise d'un mouvement tectonique le long d'une faille, ils peuvent avoir pour conséquence d'autres phénomènes : mouvements de terrain, raz de marée, liquéfaction des sols (perte de portance), effet hydrologique.

Certains sites, en fonction de leur relief et de la nature du sol, peuvent amplifier les mouvements créés par le séisme. On parle alors d'effet de site. On caractérise un séisme par sa magnitude (énergie libérée) et son intensité (effets observés ou ressentis par l'homme, ampleurs des dégâts aux constructions).



Informations détaillées :



DDRM : **DDRM62**

Dans son Dossier Départemental des Risques Majeurs (DDRM), la préfecture a classé votre commune à risque pour les aléas et sous aléas :

[Séisme](#)



SÉISME : **Échelle règlementaire et obligations associées**

Sur l'échelle règlementaire, à votre adresse, le risque sismique est de **2/5**.

Pour votre sécurité, à partir d'un risque de niveau 2, des obligations en cas de travaux ou de construction sont liées à prévenir votre risque sismique. Vous pouvez les consulter sur cette fiche.

Risque de mouvements de terrain sur Guines

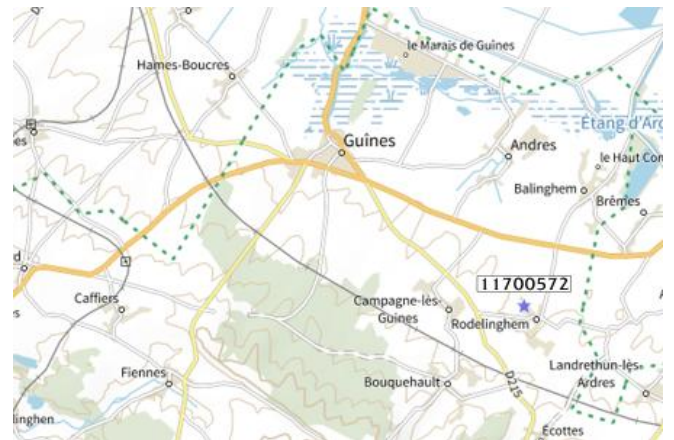
Risque sur la commune **EXISTANT**

Les mouvements de terrain regroupent un ensemble de déplacements, plus ou moins brutaux, du sol ou du sous-sol.

Les volumes en jeu peuvent aller de quelques mètres cubes à plusieurs millions de mètres cubes.

Les déplacements peuvent être lents (quelques millimètres par an) à très rapides (quelques centaines de mètres par jour).

Généralement, les mouvements de terrain mobilisant un volume important sont peu rapides. Ces phénomènes sont souvent très destructeurs, car les aménagements humains y sont très sensibles et les dommages aux biens sont considérables et souvent irréversibles.



Informations détaillées :



DDRM : DDRM62

Dans son Dossier Départemental des Risques Majeurs (DDRM), la préfecture a classé votre commune à risque pour les aléas et sous aléas :

[Mouvement de terrain](#)

1 Mouvements de terrain classés en catastrophe naturelle dans ma commune :

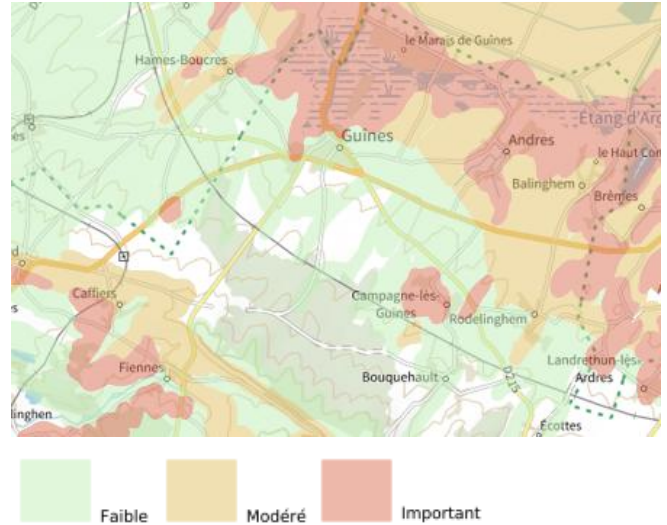
Une CATNAT est une Catastrophe Naturelle, liée à un phénomène ou conjonction de phénomènes dont les effets sont particulièrement dommageables. Lorsqu'une catastrophe naturelle frappe un territoire, on dit que "le territoire est en état de catastrophe naturelle".

Code NOR	Libellé	Début le	Sur le journal officiel du
INTE9900627A	Mouvement de Terrain	25/12/1999	30/12/1999

Risque de retrait gonflement des argiles sur Guines

R Risque sur la commune **IMPORTANT**

Les sols qui contiennent de l'argile gonflent en présence d'eau (saison des pluies) et se tassent en saison sèche. Ces mouvements de gonflement et de rétractation du sol peuvent endommager les bâtiments (fissuration). Les maisons individuelles qui n'ont pas été conçues pour résister aux mouvements des sols argileux peuvent être significativement endommagées. C'est pourquoi le phénomène de retrait et de gonflement des argiles est considéré comme un risque naturel. Le changement climatique, avec l'aggravation des périodes de sécheresse, augmente ce risque.



Informations détaillées :



RGA : Échelle réglementaire et obligations associées

Sur l'échelle réglementaire, à votre adresse, le risque de gonflement des argiles est de **2/3**.
Pour votre sécurité, des obligations en cas de travaux ou de construction sont liées à prévenir le risque.

2 sécheresses classées en catastrophe naturelle dans ma commune :

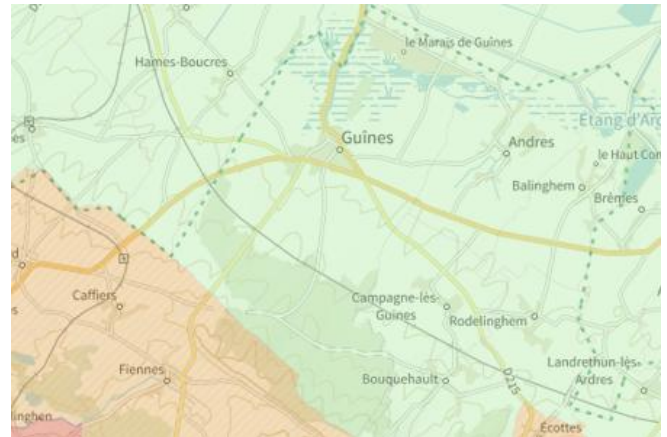
Une CATNAT est une Catastrophe Naturelle, liée à un phénomène ou conjonction de phénomènes dont les effets sont particulièrement dommageables. Lorsqu'une catastrophe naturelle frappe un territoire, on dit que "le territoire est en état de catastrophe naturelle".

Code NOR	Libellé	Début le	Sur le journal officiel du
IOME2308745A	Sécheresse	01/07/2022	03/05/2023
INTE1926068A	Sécheresse	01/10/2018	26/10/2019

Risque radon sur Guines

Risque sur la commune FAIBLE

Le radon est un gaz radioactif naturel. Il est présent dans le sol, l'air et l'eau. Il présente principalement un risque sanitaire pour l'homme lorsqu'il s'accumule dans les bâtiments.



Informations détaillées :



RADON : Potentiel radon faible : recommandations et obligations

Sur l'échelle réglementaire dans votre commune, le potentiel radon est de **1/3**.

Pour votre sécurité, lorsque le potentiel radon est élevé (niveau 3), il existe des recommandations et une obligation d'informer les acquéreurs ou locataires. Vous pouvez les consulter sur cette fiche.

Risque de pollution des sols sur Guines

Risque sur la commune **CONCERNÉ**

Un site pollué est un site qui, du fait d'anciens dépôts de déchets ou d'infiltration de substances polluantes, présente une pollution susceptible de provoquer une nuisance ou un risque pérenne pour les personnes ou l'environnement.

Les types de Pollution des sols sur ma commune

- 12 ancien(s) site(s) industriel(s) ou activité(s) de service sur la commune.
La carte des anciens sites industriels et activités de services recense les anciennes activités susceptibles d'être à l'origine d'une pollution des sols. Il peut s'agir d'anciennes activités industrielles ou encore d'anciennes activités de services potentiellement polluantes. La CASIAS ne renseigne aucunement sur l'état de pollution ou non d'un site.



Liste des anciens sites industriels ou activités de service recensés dans un rayon de 500m en annexe 1.

Annexe 1 : Liste des anciens sites industriels ou activités de service recensés dans un rayon de 500m

12 anciens sites industriels ou activités de service à moins de 500m

Identifiant	Nom établissement	Etat	Activité principale
SSP3973402		En arrêt	
SSP3973400	Station Bacquet	En arrêt	
SSP3973360		Indéterminé	
SSP3973355	Lefebvre "Fuel"	Indéterminé	
SSP3973247	Hôtel du Lion d'Or	En arrêt	
SSP3973134	Garage Sailly	En arrêt	
SSP3973087		Indéterminé	
SSP3973071	Teinturerie Lefebvre Playe	Indéterminé	
SSP3973070	Tannerie ?	Indéterminé	
SSP3973069	Blanchisserie Dubout	Indéterminé	
SSP3973068	Teinturerie Queval - Bernamont	Indéterminé	
SSP3973067	Usine à gaz	En arrêt	



RÉPUBLIQUE
FRANÇAISE

Liberté
Égalité
Fraternité



QUE FAIRE
EN CAS D'...

Premier risque naturel en France, les inondations concernent une très grande majorité des territoires français.

INONDATION ?

Avant une inondation

- **RENSEIGNEZ-VOUS** auprès de la **mairie** sur le type d'inondation qui vous concerne et les mesures de protection (lieux d'hébergement en cas d'évacuation, etc.)
- **FAITES RÉALISER** un **diagnostic** de vulnérabilité de votre maison
- **PRÉPAREZ** votre **kit d'urgence 72 heures** avec les objets et articles essentiels
- **PRÉVOYEZ** les **dispositifs de protection à installer** : sacs de sable, barrières amovibles (batardeaux) et le matériel pour surélever les meubles
- **AMÉNAGEZ** une **zone refuge** à l'étage, avec une ouverture permettant l'évacuation **OU IDENTIFIEZ** un lieu à proximité pour vous réfugier



Quand une inondation est annoncée et que l'eau monte

- **ÉLOIGNEZ-VOUS** des cours d'eau, des berges et des ponts
- **REPORTEZ** tous vos déplacements, que ce soit à pied ou en voiture
- **N'ALLEZ PAS CHERCHER** vos enfants à l'école ou à la crèche : ils y sont en sécurité
- **INFORMEZ-VOUS** sur les sites Météo-France et Vigicrues
- **INSTALLEZ** les dispositifs de protection, sans vous mettre en danger, et placez en hauteur les produits polluants
- **COUPEZ**, si possible, les réseaux de gaz, d'électricité et de chauffage
- **RÉFUGIEZ-VOUS** dans un bâtiment, en hauteur ou à l'étage, avec le kit d'urgence 72 heures
- **NE DESCENDEZ PAS** dans les sous-sols ou les parkings souterrains

Pendant toute la durée de l'inondation



NE PRENEZ PAS VOTRE VOITURE, 30 cm d'eau suffisent à emporter une voiture



ÉVITEZ DE TÉLÉPHONER afin de laisser les réseaux disponibles pour les secours



RESTEZ À L'ABRI, n'évacuez votre domicile que sur ordre des autorités



RESTEZ À L'ÉCOUTE des consignes des autorités



RÉPUBLIQUE
FRANÇAISE

Liberté
Égalité
Fraternité



QUE FAIRE
EN CAS DE...

Le séisme est le risque naturel majeur potentiellement le plus meurtrier, tant par ses effets directs (chutes d'objets et effondrement de bâtiments) qu'indirects (mouvements de terrain, tsunami, etc.).

SÉISME ?

Avant les secousses, préparez-vous

- **REPÉREZ les endroits où vous protéger :** loin des fenêtres, sous un meuble solide
- **FIXEZ les appareils et meubles lourds** pour éviter qu'ils ne soient projetés ou renversés
- **PRÉPAREZ VOTRE KIT D'URGENCE 72H** avec les objets et articles essentiels
- **FAITES RÉALISER UN DIAGNOSTIC de vulnérabilité** de votre bâtiment



Pendant les secousses

- **ABRITEZ-VOUS PRÈS D'UN MUR**, d'une structure porteuse ou sous des meubles solides
- **ELOIGNEZ-VOUS DES FENÊTRES** pour éviter les bris de verre
- Si vous êtes en rez-de-chaussée ou à proximité d'une sortie, **ÉLOIGNEZ-VOUS DU BÂTIMENT**
- **NE RESTEZ PAS PRÈS DES LIGNES ÉLECTRIQUES** ou d'ouvrages qui pourraient s'effondrer (ponts, corniches, ...)
- **EN VOITURE, NE SORTEZ PAS** et arrêtez-vous à distance des bâtiments
- **RESTEZ ATTENTIF :** après une première secousse, il peut y avoir des répliques



Après les secousses



SORTEZ DU BÂTIMENT, évacuez par les escaliers et éloignez-vous de ce qui pourrait s'effondrer



ELOIGNEZ-VOUS DES CÔTES et rejoignez les hauteurs : un séisme peut provoquer un tsunami



ÉVITEZ DE TÉLÉPHONER afin de laisser les réseaux disponibles pour les secours



RESTEZ À L'ÉCOUTE des consignes des autorités

