

GÉORISQUES

Rapport de risques

 **Commune recherchée :**

59250 Halluin

Ce rapport de risques est délivré à titre informatif.
Il a pour but de vous montrer une vision simplifiée des risques naturels et technologiques situés près de chez vous.

Vous pouvez consulter nos conditions d'utilisation sur :
georisques.gouv.fr/cgu

6 Risques naturels identifiés :



INONDATION

 sur ma commune :

EXISTANT



REMONTÉE DE NAPPE

 sur ma commune :

EXISTANT



SÉISME

 sur ma commune :

FAIBLE



MOUVEMENTS DE TERRAIN

 sur ma commune :

EXISTANT



**RETRAIT GONFLEMENT DES
ARGILES**

 sur ma commune :

IMPORTANT



RADON

 sur ma commune :

FAIBLE

3 Risques technologiques identifiés :



**INSTALLATIONS INDUSTRIELLES
CLASSÉES (ICPE)**

 sur ma commune :

CONCERNÉ



**CANALISATIONS DE TRANSPORT
DE MATIÈRES DANGEREUSES**

 sur ma commune :

CONCERNÉ



POLLUTION DES SOLS

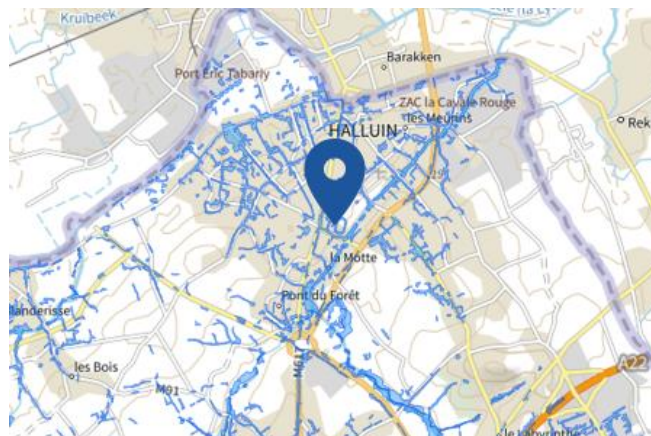
 sur ma commune :

CONCERNÉ

Risque d'inondation sur Halluin

Risque sur la commune **EXISTANT**

L'inondation est une submersion, rapide ou lente, d'une zone habituellement hors de l'eau.



Informations détaillées :



PPRN : PPRn Ruissellement N/O Lille

Le plan de prévention des risques naturels (PPRN) de type Inondation nommé PPRn Ruissellement N/O Lille a été approuvé sur votre commune.

Date de prescription : 28/12/2016

Date d'approbation : 10/10/2019

Le PPR couvre les aléas suivant :

[Inondation](#)

[Par ruissellement et coulée de boue](#)

Le plan de prévention des risques est un document réalisé par l'État qui interdit de construire dans les zones les plus exposées et encadre les constructions dans les autres zones exposées.

Pour avoir tous les détails sur votre PPR, vous pouvez consulter le site de votre préfecture.



TRI : TRI Lille

Un territoire à risque important d'inondation (TRI) est une zone où les enjeux potentiellement exposés aux inondations sont les plus importants. L'identifiant de votre TRI est : 59DREAL20140002



DDRM : DDRM59

Dans son Dossier Départemental des Risques Majeurs (DDRM), la préfecture a classé votre commune à risque pour les aléas et sous aléas :

[Inondation](#)

Risque d'inondation sur Halluin

8 inondations classées en catastrophe naturelle dans ma commune :

Une CATNAT est une Catastrophe Naturelle, liée à un phénomène ou conjonction de phénomènes dont les effets sont particulièrement dommageables. Lorsqu'une catastrophe naturelle frappe un territoire, on dit que "le territoire est en état de catastrophe naturelle".

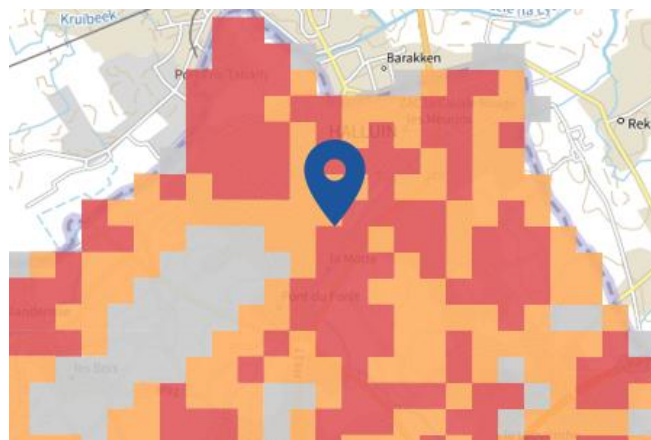
Code NOR	Libellé	Début le	Sur le journal officiel du
INTE0600133A	Inondations et/ou Coulées de Boue	10/09/2005	11/03/2006
INTE0500890A	Inondations et/ou Coulées de Boue	03/07/2005	30/12/2005
INTE9900627A	Mouvement de Terrain	25/12/1999	30/12/1999
INTE9800324A	Inondations et/ou Coulées de Boue	06/06/1998	22/08/1998
INTX9210277A	Inondations et/ou Coulées de Boue	19/11/1991	18/08/1992
INTX9210273A	Inondations et/ou Coulées de Boue	30/07/1991	15/08/1992
NOR19850111	Inondations et/ou Coulées de Boue	24/10/1984	26/01/1985
NOR19831005	Inondations et/ou Coulées de Boue	07/07/1983	08/10/1983

Risque de remontées de nappe sur Halluin

Risque sur la commune **EXISTANT**

Une inondation par remontée de nappe se produit lorsque la nappe phréatique (le réservoir d'eau souterrain) sature le sol et remonte à la surface, souvent après des pluies prolongées ou des crues.

Les remontées de nappes peuvent provoquer l'inondation de caves et engendrer l'endommagement du bâti, notamment du fait d'infiltrations dans les murs. A long terme, des infiltrations dans les murs peuvent désagréger les mortiers. Il faut être très prudent lors des opérations de pompage lorsque des caves ont été inondées afin de ne pas fragiliser les murs à cause d'une différence de pression exercée par l'eau.



	Zones potentiellement sujettes aux débordements de nappe fiabilité FORTE		Zones potentiellement sujettes aux inondations de cave fiabilité FORTE		Pas de débordement de nappe ni d'inondations de cave fiabilité FORTE
	Zones potentiellement sujettes aux débordements de nappe fiabilité MOYENNE		Zones potentiellement sujettes aux inondations de cave fiabilité MOYENNE		Pas de débordement de nappe ni d'inondations de cave fiabilité MOYENNE
	Zones potentiellement sujettes aux débordements de nappe fiabilité FAIBLE		Zones potentiellement sujettes aux inondations de cave fiabilité FAIBLE		Pas de débordement de nappe ni d'inondations de cave fiabilité FAIBLE
	Zones potentiellement sujettes aux débordements de nappe fiabilité INCONNUE		Zones potentiellement sujettes aux inondations de cave fiabilité INCONNUE		Pas de débordement de nappe ni d'inondations de cave fiabilité INCONNUE

Informations détaillées :



REMONTÉE DE NAPPES :

Votre niveau d'exposition aux remontées de nappes est : Zones potentiellement sujettes aux débordements de nappe.

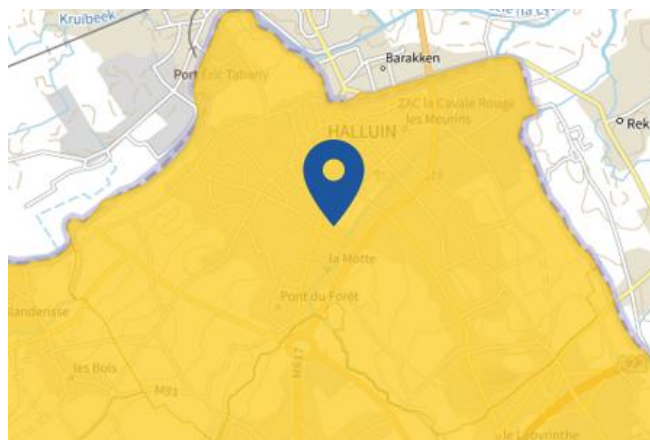
L'indication de fiabilité associé à votre zone est : FAIBLE

Risque de séisme sur Halluin

Risque sur la commune **FAIBLE**

Les tremblements de terre naissent généralement dans les profondeurs de l'écorce terrestre et causent des secousses plus ou moins violentes à la surface du sol. Généralement engendrés par la reprise d'un mouvement tectonique le long d'une faille, ils peuvent avoir pour conséquence d'autres phénomènes : mouvements de terrain, raz de marée, liquéfaction des sols (perte de portance), effet hydrologique.

Certains sites, en fonction de leur relief et de la nature du sol, peuvent amplifier les mouvements créés par le séisme. On parle alors d'effet de site. On caractérise un séisme par sa magnitude (énergie libérée) et son intensité (effets observés ou ressentis par l'homme, ampleurs des dégâts aux constructions).



Informations détaillées :



DDRM : **DDRM59**

Dans son Dossier Départemental des Risques Majeurs (DDRM), la préfecture a classé votre commune à risque pour les aléas et sous aléas :

[Séisme](#)



SÉISME : **Échelle règlementaire et obligations associées**

Sur l'échelle règlementaire, à votre adresse, le risque sismique est de **2/5**.

Pour votre sécurité, à partir d'un risque de niveau 2, des obligations en cas de travaux ou de construction sont liées à prévenir votre risque sismique. Vous pouvez les consulter sur cette fiche.

Risque de mouvements de terrain sur Halluin

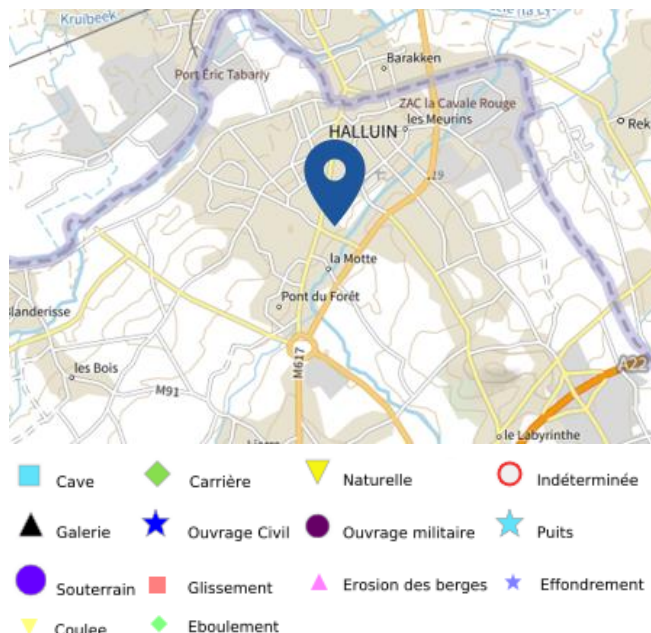
Risque sur la commune **EXISTANT**

Les mouvements de terrain regroupent un ensemble de déplacements, plus ou moins brutaux, du sol ou du sous-sol.

Les volumes en jeu peuvent aller de quelques mètres cubes à plusieurs millions de mètres cubes.

Les déplacements peuvent être lents (quelques millimètres par an) à très rapides (quelques centaines de mètres par jour).

Généralement, les mouvements de terrain mobilisant un volume important sont peu rapides. Ces phénomènes sont souvent très destructeurs, car les aménagements humains y sont très sensibles et les dommages aux biens sont considérables et souvent irréversibles.



Informations détaillées :



DDRM : **DDRM59**

Dans son Dossier Départemental des Risques Majeurs (DDRM), la préfecture a classé votre commune à risque pour les aléas et sous aléas :

[Mouvement de terrain](#)

1 Mouvements de terrain classés en catastrophe naturelle dans ma commune :

Une CATNAT est une Catastrophe Naturelle, liée à un phénomène ou conjonction de phénomènes dont les effets sont particulièrement dommageables. Lorsqu'une catastrophe naturelle frappe un territoire, on dit que "le territoire est en état de catastrophe naturelle".

Code NOR	Libellé	Début le	Sur le journal officiel du
INTE9900627A	Mouvement de Terrain	25/12/1999	30/12/1999

Risque de retrait gonflement des argiles sur Halluin

Risque sur la commune **IMPORTANT**

Les sols qui contiennent de l'argile gonflent en présence d'eau (saison des pluies) et se tassent en saison sèche. Ces mouvements de gonflement et de rétraction du sol peuvent endommager les bâtiments (fissuration). Les maisons individuelles qui n'ont pas été conçues pour résister aux mouvements des sols argileux peuvent être significativement endommagées. C'est pourquoi le phénomène de retrait et de gonflement des argiles est considéré comme un risque naturel. Le changement climatique, avec l'aggravation des périodes de sécheresse, augmente ce risque.



Informations détaillées :



RGA : Échelle règlementaire et obligations associées

Sur l'échelle règlementaire, à votre adresse, le risque de gonflement des argiles est de **2/3**.
Pour votre sécurité, des obligations en cas de travaux ou de construction sont liées à prévenir le risque.

3 sécheresses classées en catastrophe naturelle dans ma commune :

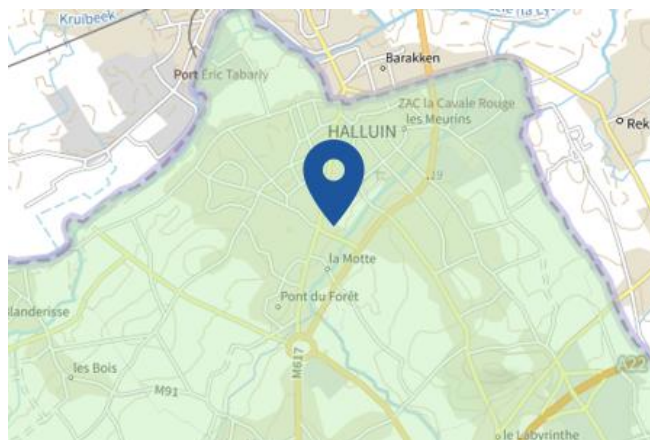
Une CATNAT est une Catastrophe Naturelle, liée à un phénomène ou conjonction de phénomènes dont les effets sont particulièrement dommageables. Lorsqu'une catastrophe naturelle frappe un territoire, on dit que "le territoire est en état de catastrophe naturelle".

Code NOR	Libellé	Début le	Sur le journal officiel du
INTE2118485A	Sécheresse	01/04/2020	09/07/2021
INTE9800288A	Sécheresse	01/01/1991	29/07/1998
INTE9200181A	Sécheresse	01/01/1990	03/04/1992

Risque radon sur Halluin

Risque sur la commune FAIBLE

Le radon est un gaz radioactif naturel. Il est présent dans le sol, l'air et l'eau. Il présente principalement un risque sanitaire pour l'homme lorsqu'il s'accumule dans les bâtiments.



Informations détaillées :



RADON : Potentiel radon faible : recommandations et obligations

Sur l'échelle réglementaire dans votre commune, le potentiel radon est de **1/3**.

Pour votre sécurité, lorsque le potentiel radon est élevé (niveau 3), il existe des recommandations et une obligation d'informer les acquéreurs ou locataires. Vous pouvez les consulter sur cette fiche.

Risque lié aux installations industrielles classées (ICPE) sur Halluin

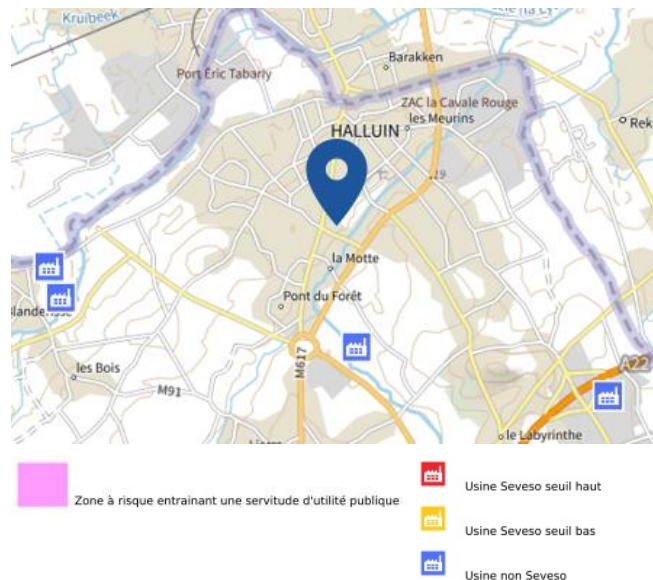
Risque sur la commune **CONCERNÉ**

Les installations classées pour la protection de l'environnement (ICPE) sont les exploitations industrielles ou agricoles susceptibles de créer des risques ou de provoquer des pollutions ou nuisances, notamment pour la sécurité et la santé des riverains.

Les établissements Seveso stockent ou manipulent des quantités importantes de substances et mélanges dangereux.

Les établissements Seveso seuil haut stockent plus de substances et mélanges dangereux que les établissements Seveso seuil bas.

Les établissements relevant des rubriques 4XXX sont des établissements qui stockent ou manipulent des substances et mélanges dangereux et sont autorisés ou enregistrés pour cette activité.



Informations détaillées :



DDRM : **DDRM59**

Dans son Dossier Départemental des Risques Majeurs (DDRM), la préfecture a classé votre commune à risque pour les aléas et sous aléas :

[Risque industriel](#)

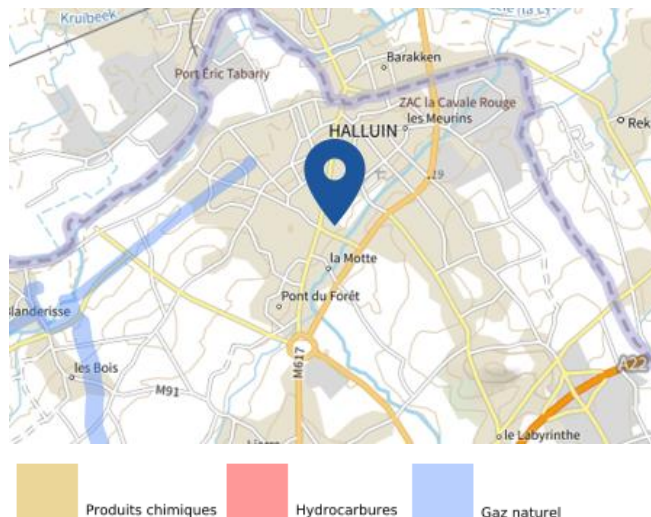
1 installation(s) classée(s) non SEVESO manipulant des substances et mélanges dangereux sur la commune

Nom de l'établissement	Statut SEVESO
COVALYS ex-VALNOR (CVE ANTARES)	Non Seveso

Canalisations de transport de matières dangereuses sur Halluin

Risque sur la commune **CONCERNÉ**

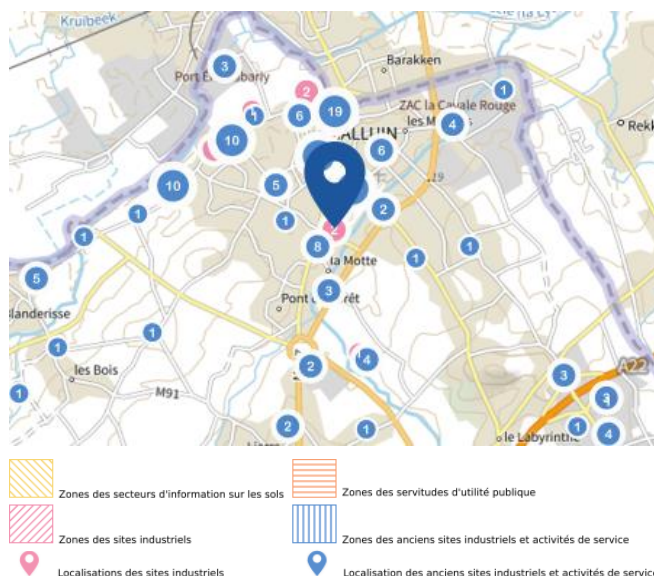
Les canalisations sont fixes et protégées. En général, elles sont enterrées à au moins 80 cm de profondeur. Les canalisations sont utilisées pour le transport sur grandes distances du gaz naturel (gazoducs), des hydrocarbures liquides ou liquéfiés (oléoducs, pipelines), de certains produits chimiques (éthylène, propylène...) et de la saumure (saumoduc).



Risque de pollution des sols sur Halluin

Risque sur la commune **CONCERNÉ**

Un site pollué est un site qui, du fait d'anciens dépôts de déchets ou d'infiltration de substances polluantes, présente une pollution susceptible de provoquer une nuisance ou un risque pérenne pour les personnes ou l'environnement.



Informations détaillées :



SIS :

Votre commune contient un secteur d'information sur les sols (SIS) pouvant occasionner des obligations et des restrictions d'usage.
Renseignez vous auprès de votre mairie.

Liste des sites pollués ou potentiellement pollués recensés dans un rayon de 250m en annexe 1.

Liste des anciens sites industriels ou activités de service recensés dans un rayon de 500m en annexe 2.

Annexe 1 : Liste des sites pollués ou potentiellement pollués recensés dans un rayon de 250m

Les tableaux ci-dessous répertorient les sites pollués ou potentiellement pollués ainsi que les anciens sites industriels ou activités de service (base de données CASIAS) sur votre commune.

11 sites pollués ou potentiellement pollués à moins de 250m

Identifiant	Nom établissement	Statut instruction
SSP001218301	BJT INDUSTRIES (Ex Ets.BODEZ)	En cours
SSP000765901	UIOM HALLUIN ANCIENNE USINE	En cours
SSP000895501	CAPPELLE FRERES	En cours
SSP000895601	GALLOO FRANCE	En cours
SSP001267801	FRANCODIM	En cours
SSP000690801	ETABLISSEMENTS GEERLANDT	Clôturée
SSP000145601	PACOFA	En cours
SSP000145301	PROVOST (ancien site rue Emile Zola)	En cours
SSP000333901	CUSTOMAGIC	En cours
SSP000705301	DECOFRANCE	Clôturée
SSP000661401	GRATRY LORTHIOIS	Clôturée

Annexe 2 : Liste des anciens sites industriels ou activités de service recensés dans un rayon de 500m

141 anciens sites industriels ou activités de service à moins de 500m

Identifiant	Nom établissement	Etat	Activité principale
SSP4086058	FRANCODIM	En arrêt	
SSP3972697	Décharge sauvage	En arrêt	
SSP3972696	Décharge sauvage	En arrêt	
SSP3972652	Traitement de surface	Indéterminé	
SSP3972650	Textile	En arrêt	
SSP3972648	Entreposage, manutention, commerces	Indéterminé	
SSP3972544	Station service	Indéterminé	
SSP3972543	Supermarché MATCH	Indéterminé	
SSP3972541	Centre de Valorisation de machefers	En arrêt	
SSP3972467	Condensateurs PCB	En arrêt	
SSP3972466	Entrepôt	Indéterminé	
SSP3972465	Centre de Valorisation énergétique	Indéterminé	
SSP3972387	Transport de marchandise	Indéterminé	
SSP3972345	Usine de recyclage de polymères	Indéterminé	
SSP3972342	atelier de teinture	En arrêt	
SSP3972231	Fabrique de meubles	Indéterminé	
SSP3972230	Négoce en Meuble KIT	Indéterminé	
SSP3972229	Récupération de ferailles et casse auto	Indéterminé	
SSP3972228	Entrepôt de mobilier de jardin en	En arrêt	
SSP3972170	Fabrication de produits d'entretien du	En arrêt	
SSP3972138	Atelier de peinture industrielle-Sablage	En arrêt	
SSP3972097	Station Service	Indéterminé	
SSP3972085	Ecole	En arrêt	
SSP3971927	GARAGE	Indéterminé	
SSP3971861	Usine d'incinération des Ordures	Indéterminé	
SSP3971812	Peinture et commercialisation d'objets	En arrêt	
SSP3971809	Sté de transport	En arrêt	
SSP3971804	Ennoblement textile, Teinturerie	Indéterminé	
SSP3971758	Fabrication de rayonnage tubulaire	Indéterminé	
SSP3971664	Accessoires de voiture	En arrêt	
SSP3971597	Fabrique de meubles	Indéterminé	
SSP3971545	Ste d'expédition	Indéterminé	
SSP3971543	Centre de formation	Indéterminé	
SSP3971537	Ste de Transports	En arrêt	
SSP3971444	EDF-GDF	En arrêt	
SSP3971443	Fabrique et vente de mobilier	En arrêt	
SSP3971417	Garage	Indéterminé	
SSP3971353	Décharge de déchets industriels et	Indéterminé	

Identifiant	Nom établissement	Etat	Activité principale
SSP3971295	Atelier de tissage	Indéterminé	
SSP3971293	Station de transit de gravats et DIB, Ex	Indéterminé	
SSP3971260	Usine d'incinération	Indéterminé	
SSP3971217	Fabrique de produits d'entretiens	En arrêt	
SSP3971214	Gare d'Halluin	Indéterminé	
SSP3971212	Fabrique de meubles en bois	Indéterminé	
SSP3971090	Bonneterie	Indéterminé	
SSP3971083	Fabrique de meubles	En arrêt	
SSP3971066	Tissage et apprêtage de tissus	Indéterminé	
SSP3970987	Imprimerie	Indéterminé	
SSP3970977	USINE	Indéterminé	
SSP3970842	Charbons Mazout transport	En arrêt	
SSP3970841	Dépôt d'ordures	En arrêt	
SSP3970840	Fabrique de meubles de cuisine, Ex	En arrêt	
SSP3970839	Agence en Douane	En arrêt	
SSP3966282	Station service TOTAL	En arrêt	
SSP3966281	Snack Arrakech, Anciennement	En arrêt	
SSP3966280	Briques et luminaires (Fabrication), ex	Indéterminé	
SSP3966279	Vieux métaux	En arrêt	
SSP3966260	Fabrication de papiers peints, Chimique	Indéterminé	
SSP3966259	Société de transports	En arrêt	
SSP3966230	Menuiserie	Indéterminé	
SSP3966101	Charbon, dépôt-vente de fuel	En arrêt	
SSP3966100	Menuiserie	En arrêt	
SSP3966099	Garage Van auto GPL, Metalys;	Indéterminé	
SSP3966093	Décharge d'ordure ménagère	En arrêt	
SSP3966092	Pressing, Anciennement Chocolaterie	En arrêt	
SSP3966091	Pharmacie, Auto-école, ANPE;	En arrêt	
SSP3966089	Menuiserie	En arrêt	
SSP3966058	Menuiserie	En arrêt	
SSP3966057	Usine de fabrication de meubles, ex	Indéterminé	
SSP3966056	Tissage (atelier)	En arrêt	
SSP3966047	Articles de fils métalliques (fabrique d'),	Indéterminé	
SSP3965952	Tissages de la Lys(Les), ex Tissus pour	Indéterminé	
SSP3965951	Ferrat (Résidence J.)	En arrêt	
SSP3965950	Garage	En arrêt	
SSP3965949	Garage, Station CALTEX	En arrêt	
SSP3965918	Tissage	En arrêt	
SSP3965873	Tuilerie	En arrêt	
SSP3965872	Construction de remorques & semi-	Indéterminé	
SSP3965871	Papiers peints	Indéterminé	
SSP3965867	Garage et station service	Indéterminé	
SSP3965866	Garage et station service	Indéterminé	
SSP3965840	Menuiserie	En arrêt	
SSP3965313	Machines à laver	En arrêt	

Identifiant	Nom établissement	Etat	Activité principale
SSP3965309	Chaises (Fabrique de)	En arrêt	
SSP3965287	Chaise (Fabrique de)	En arrêt	
SSP3965269	Chaise (Fabrique de)	En arrêt	
SSP3965266	Garage	En arrêt	
SSP3965264	Blanchisserie, teinturerie "La Lys"	Indéterminé	
SSP3965263	Teinturerie	Indéterminé	
SSP3965262	Ebénisterie	En arrêt	
SSP3965259	Cuivre (Fabrique d'objets en)	En arrêt	
SSP3964939	Tubes (Fabrique de)	En arrêt	
SSP3964937	Ebénisterie	En arrêt	
SSP3964936	Chaises (Fabrique de)	En arrêt	
SSP3964933	Garage et station service SHELL	Indéterminé	
SSP3964905	Garage des Flandres et station service	En arrêt	
SSP3964845	Chimique Hirondeiline (usine)	En arrêt	
SSP3964837	Textile et teinturerie (usine)	Indéterminé	
SSP3964836	Caoutchouc (fabrique de)	En arrêt	
SSP3964831	Garages pour particuliers,Anciennement	En arrêt	
SSP3964820	Cuisines équipées (Fabrique de), ex	Indéterminé	
SSP3962046	Papiers coloriés et fantaisie (fabrique)	Indéterminé	
SSP3961926	Tannerie, Anciennement Caoutchouc	Indéterminé	
SSP3961925	Constructions mécaniques, fonderie	En arrêt	
SSP3961923	Bureaux de Provost, Anciennement	En arrêt	
SSP3961922	Fours à ciment	Indéterminé	
SSP3961921	Papiers peints	Indéterminé	
SSP3961920	Imprimerie	En arrêt	
SSP3961918	Tannerie	Indéterminé	
SSP3961917	Cabinet de radiologie, Anciennement	En arrêt	
SSP3961916	Fonderie et atelier de construction	En arrêt	
SSP3961915	Café " Le Liberty ", Anciennement	En arrêt	
SSP3961914	Scierie	Indéterminé	
SSP3961913	Teinturerie-Tissage	Indéterminé	
SSP3961912	Commerce de vente de linge,	En arrêt	
SSP3961911	Caoutchouc (Fabrique de)	Indéterminé	
SSP3961910	Mécanique (atelier de)	En arrêt	
SSP3961909	Savonnerie	En arrêt	
SSP3961908	Scierie	En arrêt	
SSP3961907	Chaudronnerie	En arrêt	
SSP3961906	Caoutchouc (Fabrique de)	En arrêt	
SSP3961905	Toile (Fabrique de)	Indéterminé	
SSP3961904	Savonnerie	Indéterminé	
SSP3961903	Teinturerie	En arrêt	
SSP3961902	Café " No Man's Land ", Anciennement	En arrêt	
SSP3961901	Caoutchouc (Fabrique de)	Indéterminé	
SSP3961900	Caoutchouc (Fabrique de)	Indéterminé	
SSP3960124	Station service	Indéterminé	

Identifiant	Nom établissement	Etat	Activité principale
SSP3960123	Meubles (fabrique de)	En arrêt	
SSP3960122	Constructions mécaniques	En arrêt	
SSP3960121	Garage des Flandres	Indéterminé	
SSP3960120	Station d'épuration	Indéterminé	
SSP3960119	Vétérinaire, Anciennement Fonderie	En arrêt	
SSP3960118	Caoutchouc (fabrique de)	Indéterminé	
SSP3960116	Garage, ex Carreaux de ciment (fabrique	Indéterminé	
SSP3960115	Scierie	Indéterminé	
SSP3960114	Loger Habitat, Anciennement Fonderie	En arrêt	
SSP3960113	Scierie	En arrêt	
SSP3960112	Fonderie succ. à Laminoir	En arrêt	
SSP3960111	Émaillerie	En arrêt	
SSP3960010	Couleurs chimiques (fabrique de)	Indéterminé	



RÉPUBLIQUE
FRANÇAISE

Liberté
Égalité
Fraternité



QUE FAIRE
EN CAS D'...

Premier risque naturel en France, les
inondations concernent une très grande
majorité des territoires français.

INONDATION ?

Avant une inondation

- **RENSEIGNEZ-VOUS** auprès de la **mairie** sur le type d'inondation qui vous concerne et les mesures de protection (lieux d'hébergement en cas d'évacuation, etc.)
- **FAITES RÉALISER** un **diagnostic** de vulnérabilité de votre maison
- **PRÉPAREZ** votre **kit d'urgence 72 heures** avec les objets et articles essentiels
- **PRÉVOYEZ** les **dispositifs de protection à installer** : sacs de sable, barrières amovibles (batardeaux) et le matériel pour surélever les meubles
- **AMÉNAGEZ** une **zone refuge** à l'étage, avec une ouverture permettant l'évacuation **OU IDENTIFIEZ** un lieu à proximité pour vous réfugier

Quand une inondation est annoncée et que l'eau monte

- **ÉLOIGNEZ-VOUS** des cours d'eau, des berges et des ponts
- **REPORTÉZ** tous vos déplacements, que ce soit à pied ou en voiture
- **N'ALLEZ PAS CHERCHER** vos enfants à l'école ou à la crèche : ils y sont en sécurité
- **INFORMEZ-VOUS** sur les sites Météo-France et Vigicrues
- **INSTALLEZ** les dispositifs de protection, sans vous mettre en danger, et placez en hauteur les produits polluants
- **COUPEZ**, si possible, les réseaux de gaz, d'électricité et de chauffage
- **RÉFUGIEZ-VOUS** dans un bâtiment, en hauteur ou à l'étage, avec le kit d'urgence 72 heures
- **NE DESCENDEZ PAS** dans les sous-sols ou les parkings souterrains

Pendant toute la durée de l'inondation



NE PRENEZ PAS VOTRE VOITURE, 30 cm d'eau suffisent à emporter une voiture



ÉVITEZ DE TÉLÉPHONER afin de laisser les réseaux disponibles pour les secours



RESTEZ À L'ABRI, n'évacuez votre domicile que sur ordre des autorités



RESTEZ À L'ÉCOUTE des consignes des autorités

POUR EN SAVOIR PLUS : georisques.gouv.fr



RÉPUBLIQUE
FRANÇAISE

Liberté
Égalité
Fraternité



QUE FAIRE
EN CAS DE...

Le séisme est le risque naturel majeur potentiellement le plus meurtrier, tant par ses effets directs (chutes d'objets et effondrement de bâtiments) qu'indirects (mouvements de terrain, tsunami, etc.).

SÉISME ?

Avant les secousses, préparez-vous

- **REPÉREZ les endroits où vous protéger :**
loin des fenêtres, sous un meuble solide
- **FIXEZ les appareils et meubles lourds**
pour éviter qu'ils ne soient projetés ou renversés
- **PRÉPAREZ VOTRE KIT D'URGENCE 72H**
avec les objets et articles essentiels
- **FAITES RÉALISER UN DIAGNOSTIC de vulnérabilité** de votre bâtiment



Pendant les secousses

- **ABRITEZ-VOUS PRÈS D'UN MUR**, d'une structure porteuse ou sous des meubles solides
- **ELOIGNEZ-VOUS DES FENÊTRES** pour éviter les bris de verre
- Si vous êtes en rez-de-chaussée ou à proximité d'une sortie, **ÉLOIGNEZ-VOUS DU BÂTIMENT**
- **NE RESTEZ PAS PRÈS DES LIGNES ÉLECTRIQUES** ou d'ouvrages qui pourraient s'effondrer (ponts, corniches, ...)
- **EN VOITURE, NE SORTEZ PAS** et arrêtez-vous à distance des bâtiments
- **RESTEZ ATTENTIF** : après une première secousse, il peut y avoir des répliques



Après les secousses



SORTEZ DU BÂTIMENT, évacuez par les escaliers et éloignez-vous de ce qui pourrait s'effondrer



ELOIGNEZ-VOUS DES CÔTES et rejoignez les hauteurs : un séisme peut provoquer un tsunami



ÉVITEZ DE TÉLÉPHONER afin de laisser les réseaux disponibles pour les secours



RESTEZ À L'ÉCOUTE des consignes des autorités

POUR EN SAVOIR PLUS : georisques.gouv.fr



RÉPUBLIQUE
FRANÇAISE

Liberté
Égalité
Fraternité



QUE FAIRE
EN CAS D'...

Un accident industriel peut exposer la population et l'environnement à des effets thermiques, toxiques ou de surpression, jusqu'à plusieurs dizaines de kilomètres du lieu de l'accident.

ACCIDENT INDUSTRIEL ?

Si vous vivez dans une zone à risques industriels majeurs

- **DEMANDEZ À VOTRE MAIRIE** les brochures d'information éditées par l'industriel en lien avec la **préfecture** : elles informent sur les signaux d'alerte et indiquent la conduite à tenir
- **IDENTIFIEZ LE SIGNAL NATIONAL D'ALERTE** pour le reconnaître en cas d'événement
- **PRÉPAREZ VOTRE KIT D'URGENCE 72h** et munissez-vous de gros scotch

Alerte



Fin d'alerte



En cas d'accident industriel, dès que vous entendez le signal sonore d'alerte

- **METTEZ-VOUS À L'ABRI** dans un bâtiment en dur, fermez portes et fenêtres
- **ELOIGNEZ-VOUS DES FENÊTRES** afin de vous protéger des éclats de verre éventuels
- **CALFEUTREZ AVEC LE GROS SCOTCH LES OUVERTURES ET LES AÉRATIONS**, arrêtez la ventilation et la climatisation
- **EN CAS DE GÊNE RESPIRATOIRE** respirez à travers un linge humide
- **SI VOUS ÊTES DANS VOTRE VÉHICULE**, gagnez un bâtiment le plus rapidement possible
- **N'ALLEZ PAS CHERCHER VOS ENFANTS**, ils sont pris en charge par les équipes pédagogiques ou les secours



Jusqu'à la fin de l'alerte



RESTEZ À L'ÉCOUTE
des consignes des autorités



ÉVITEZ DE TÉLÉPHONER
afin de laisser les réseaux disponibles pour les secours



RESTEZ À L'ABRI,
n'évacuez votre domicile que sur ordre des autorités



NE FUMEZ PAS,
évités toute flamme ou étincelle

POUR EN SAVOIR PLUS : georisques.gouv.fr