

GÉORISQUES

Rapport de risques







 **Commune recherchée :**

85000 La Roche-sur-Yon

Ce rapport de risques est délivré à titre informatif.
Il a pour but de vous montrer une vision simplifiée des risques naturels et technologiques situés près de chez vous.

Vous pouvez consulter nos conditions d'utilisation sur :
georisques.gouv.fr/cgu

6 Risques naturels identifiés :

	INONDATION	EI sur ma commune : EXISTANT
	REMONTÉE DE NAPPE	EI sur ma commune : EXISTANT
	SÉISME	EI sur ma commune : MODÉRÉ
	MOUVEMENTS DE TERRAIN	EI sur ma commune : EXISTANT
	RETRAIT GONFLEMENT DES ARGILES	EI sur ma commune : MODÉRÉ
	RADON	EI sur ma commune : IMPORTANT

4 Risques technologiques identifiés :

	INSTALLATIONS INDUSTRIELLES CLASSÉES (ICPE)	EI sur ma commune : CONCERNÉ
	CANALISATIONS DE TRANSPORT DE MATIÈRES DANGEREUSES	EI sur ma commune : CONCERNÉ
	POLLUTION DES SOLS	EI sur ma commune : CONCERNÉ



RUPTURE DE BARRAGE

E1 sur ma commune :

CONCERNÉ

Risque d'inondation sur La Roche-sur-Yon

Risque sur la commune **EXISTANT**

L'inondation est une submersion, rapide ou lente, d'une zone habituellement hors de l'eau.

Les types de risques d'inondation sur ma commune

- Par une crue à débordement lent de cours d'eau
On parle de « crue lente de plaine » lorsqu'un fleuve ou une rivière sort lentement de son lit et envahit les terrains alentours. Il s'agit d'inondations relativement longues, qui peuvent persister plusieurs jours, voire semaines.



Informations détaillées :



PPRN : PPRN-I - Bassin versant de l'Yon

Le plan de prévention des risques naturels (PPRN) de type Inondation nommé PPRN-I - Bassin versant de l'Yon a été prescrit sur votre commune.

Date de prescription : 18/07/2024

Le PPR couvre les aléas suivant :

[Inondation](#)

[Par une crue à débordement lent de cours d'eau](#)

Le plan de prévention des risques est un document réalisé par l'État qui interdit de construire dans les zones les plus exposées et encadre les constructions dans les autres zones exposées.

Pour avoir tous les détails sur votre PPR, vous pouvez consulter le site de votre préfecture.



AZI : AZI Yon

L'atlas des zones inondables (AZI) vise à faciliter la connaissance des risques d'inondations par les collectivités territoriales, les services de l'État et le public.



DDRM : DDRM85

Dans son Dossier Départemental des Risques Majeurs (DDRM), la préfecture a classé votre commune à risque pour les aléas et sous aléas :

[Inondation](#)

[Par une crue à débordement lent de cours d'eau](#)

Risque d'inondation sur La roche-sur-yon

11 inondations classées en catastrophe naturelle dans ma commune :

Une CATNAT est une Catastrophe Naturelle, liée à un phénomène ou conjonction de phénomènes dont les effets sont particulièrement dommageables. Lorsqu'une catastrophe naturelle frappe un territoire, on dit que "le territoire est en état de catastrophe naturelle".

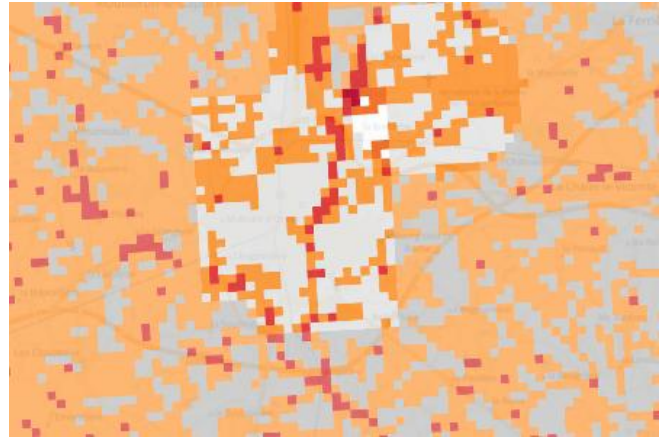
Code NOR	Libellé	Début le	Sur le journal officiel du
IOCE1005933A	Inondations et/ou Coulées de Boue	27/02/2010	02/03/2010
INTE0000591A	Inondations et/ou Coulées de Boue	25/07/2000	15/11/2000
INTE9900627A	Inondations et/ou Coulées de Boue	25/12/1999	30/12/1999
INTE0000045A	Inondations et/ou Coulées de Boue	06/08/1999	26/02/2000
INTE0000045A	Inondations et/ou Coulées de Boue	28/07/1999	26/02/2000
INTE9500748A	Inondations et/ou Coulées de Boue	28/10/1995	28/01/1996
INTE9300315A	Inondations et/ou Coulées de Boue	11/01/1993	08/07/1993
NOR19830910	Inondations et/ou Coulées de Boue	04/07/1983	11/09/1983
NOR19831005	Inondations et/ou Coulées de Boue	04/07/1983	08/10/1983
NOR19830803	Inondations et/ou Coulées de Boue	20/06/1983	05/08/1983
NOR19830516	Inondations et/ou Coulées de Boue	01/04/1983	18/05/1983

Risque de remontées de nappe sur La Roche-sur-Yon

 Risque sur la commune **EXISTANT**

Une inondation par remontée de nappe se produit lorsque la nappe phréatique (le réservoir d'eau souterrain) sature le sol et remonte à la surface, souvent après des pluies prolongées ou des crues.

Les remontées de nappes peuvent provoquer l'inondation de caves et engendrer l'endommagement du bâti, notamment du fait d'infiltrations dans les murs. A long terme, des infiltrations dans les murs peuvent désagréger les mortiers. Il faut être très prudent lors des opérations de pompage lorsque des caves ont été inondées afin de ne pas fragiliser les murs à cause d'une différence de pression exercée par l'eau.



	Zones potentiellement sujettes aux débordements de nappe fiabilité FORTE		Zones potentiellement sujettes aux inondations de cave fiabilité FORTE		Pas de débordement de nappe ni d'inondations de cave fiabilité FORTE
	Zones potentiellement sujettes aux débordements de nappe fiabilité MOYENNE		Zones potentiellement sujettes aux inondations de cave fiabilité MOYENNE		Pas de débordement de nappe ni d'inondations de cave fiabilité MOYENNE
	Zones potentiellement sujettes aux débordements de nappe fiabilité FAIBLE		Zones potentiellement sujettes aux inondations de cave fiabilité FAIBLE		Pas de débordement de nappe ni d'inondations de cave fiabilité FAIBLE
	Zones potentiellement sujettes aux débordements de nappe fiabilité INCONNUE		Zones potentiellement sujettes aux inondations de cave fiabilité INCONNUE		Pas de débordement de nappe ni d'inondations de cave fiabilité INCONNUE

Informations détaillées :



REMONTÉE DE NAPPES :

Votre niveau d'exposition aux remontées de nappes est : Zones potentiellement sujettes aux débordements de nappe.

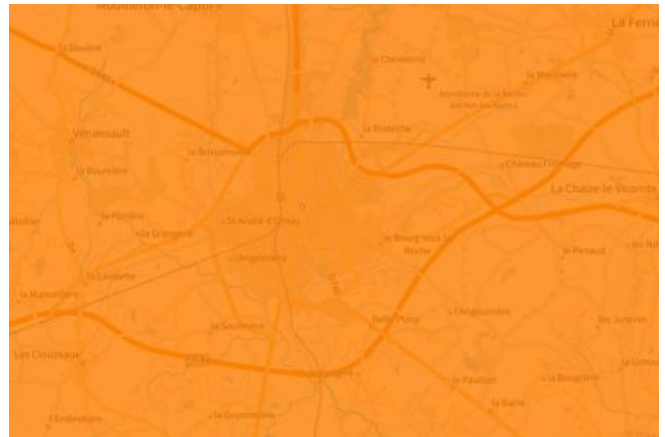
L'indication de fiabilité associé à votre zone est : FORTE

Risque de séisme sur La Roche-sur-Yon

Risque sur la commune MODÉRÉ

Les tremblements de terre naissent généralement dans les profondeurs de l'écorce terrestre et causent des secousses plus ou moins violentes à la surface du sol. Généralement engendrés par la reprise d'un mouvement tectonique le long d'une faille, ils peuvent avoir pour conséquence d'autres phénomènes : mouvements de terrain, raz de marée, liquéfaction des sols (perte de portance), effet hydrologique.

Certains sites, en fonction de leur relief et de la nature du sol, peuvent amplifier les mouvements créés par le séisme. On parle alors d'effet de site. On caractérise un séisme par sa magnitude (énergie libérée) et son intensité (effets observés ou ressentis par l'homme, ampleurs des dégâts aux constructions).



Informations détaillées :



DDRM : DDRM85

Dans son Dossier Départemental des Risques Majeurs (DDRM), la préfecture a classé votre commune à risque pour les aléas et sous aléas :

[Séisme](#)



SÉISME : Échelle règlementaire et obligations associées

Sur l'échelle règlementaire, à votre adresse, le risque sismique est de **3/5**.

Pour votre sécurité, à partir d'un risque de niveau 2, des obligations en cas de travaux ou de construction sont liées à prévenir votre risque sismique. Vous pouvez les consulter sur cette fiche.

Risque de mouvements de terrain sur La Roche-sur-yon

Risque sur la commune **EXISTANT**

Les mouvements de terrain regroupent un ensemble de déplacements, plus ou moins brutaux, du sol ou du sous-sol.

Les volumes en jeu peuvent aller de quelques mètres cubes à plusieurs millions de mètres cubes.

Les déplacements peuvent être lents (quelques millimètres par an) à très rapides (quelques centaines de mètres par jour).

Généralement, les mouvements de terrain mobilisant un volume important sont peu rapides. Ces phénomènes sont souvent très destructeurs, car les aménagements humains y sont très sensibles et les dommages aux biens sont considérables et souvent irréversibles.



Informations détaillées :



DDRM : DDRM85

Dans son Dossier Départemental des Risques Majeurs (DDRM), la préfecture a classé votre commune à risque pour les aléas et sous aléas :

Mouvement de terrain

Affaissements et effondrements d'origine naturelle (cavités souterraines)

Tassements différentiels

2 Mouvements de terrain classés en catastrophe naturelle dans ma commune :

Une CATNAT est une Catastrophe Naturelle, liée à un phénomène ou conjonction de phénomènes dont les effets sont particulièrement dommageables. Lorsqu'une catastrophe naturelle frappe un territoire, on dit que "le territoire est en état de catastrophe naturelle".

Code NOR	Libellé	Début le	Sur le journal officiel du
IOCE1005933A	Mouvement de Terrain	27/02/2010	02/03/2010
INTE9900627A	Mouvement de Terrain	25/12/1999	30/12/1999

Liste des mouvements de terrain recensés dans un rayon de 100m en annexe 1.

Liste des cavités recensées dans un rayon de 100m en annexe 2.

Risque de retrait gonflement des argiles sur La Roche-sur-Yon

R Risque sur la commune **MODÉRÉ**

Les sols qui contiennent de l'argile gonflent en présence d'eau (saison des pluies) et se tassent en saison sèche. Ces mouvements de gonflement et de rétraction du sol peuvent endommager les bâtiments (fissuration). Les maisons individuelles qui n'ont pas été conçues pour résister aux mouvements des sols argileux peuvent être significativement endommagées. C'est pourquoi le phénomène de retrait et de gonflement des argiles est considéré comme un risque naturel. Le changement climatique, avec l'aggravation des périodes de sécheresse, augmente ce risque.



Informations détaillées :



RGA : Échelle réglementaire et obligations associées

Sur l'échelle réglementaire, à votre adresse, le risque de gonflement des argiles est de **2/3**.
 Pour votre sécurité, des obligations en cas de travaux ou de construction sont liées à prévenir le risque.

3 sécheresses classées en catastrophe naturelle dans ma commune :

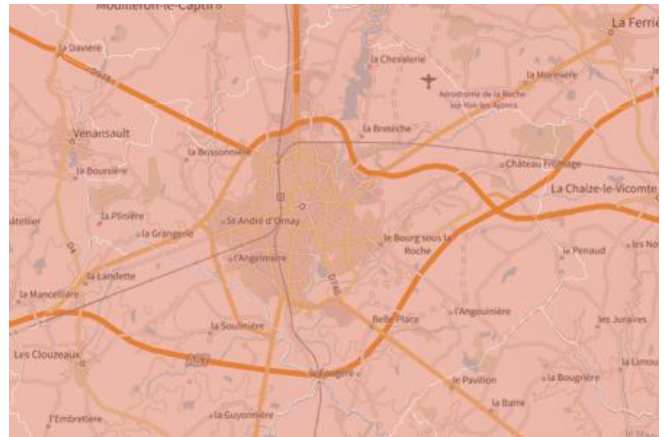
Une CATNAT est une Catastrophe Naturelle, liée à un phénomène ou conjonction de phénomènes dont les effets sont particulièrement dommageables. Lorsqu'une catastrophe naturelle frappe un territoire, on dit que "le territoire est en état de catastrophe naturelle".

Code NOR	Libellé	Début le	Sur le journal officiel du
INTE1920338A	Sécheresse	01/10/2018	09/08/2019
INTE1824834A	Sécheresse	01/01/2017	20/10/2018
IOCE0811914A	Sécheresse	01/07/2005	22/05/2008

Risque radon sur La Roche-sur-Yon

Risque sur la commune **IMPORTANT**

Le radon est un gaz radioactif naturel. Il est présent dans le sol, l'air et l'eau. Il présente principalement un risque sanitaire pour l'homme lorsqu'il s'accumule dans les bâtiments.



Informations détaillées :



RADON : Potentiel radon élevé : recommandations et obligations

Sur l'échelle réglementaire dans votre commune, le potentiel radon est de **3/3**.

Pour votre sécurité, lorsque le potentiel radon est élevé (niveau 3), il existe des recommandations et une obligation d'informer les acquéreurs ou locataires. Vous pouvez les consulter sur cette fiche.

Risque lié aux installations industrielles classées (ICPE) sur La roche-sur-yon

Risque sur la commune **CONCERNÉ**

Les installations classées pour la protection de l'environnement (ICPE) sont les exploitations industrielles ou agricoles susceptibles de créer des risques ou de provoquer des pollutions ou nuisances, notamment pour la sécurité et la santé des riverains.

Les établissements Seveso stockent ou manipulent des quantités importantes de substances et mélanges dangereux.

Les établissements Seveso seuil haut stockent plus de substances et mélanges dangereux que les établissements Seveso seuil bas.

Les établissements relevant des rubriques 4XXX sont des établissements qui stockent ou manipulent des substances et mélanges dangereux et sont autorisés ou enregistrés pour cette activité.

Les types de risques installations industrielles classées (ICPE) sur

- 4 installation(s) classée(s) non SEVESO manipulant des substances et mélanges dangereux sur la commune



Informations détaillées :

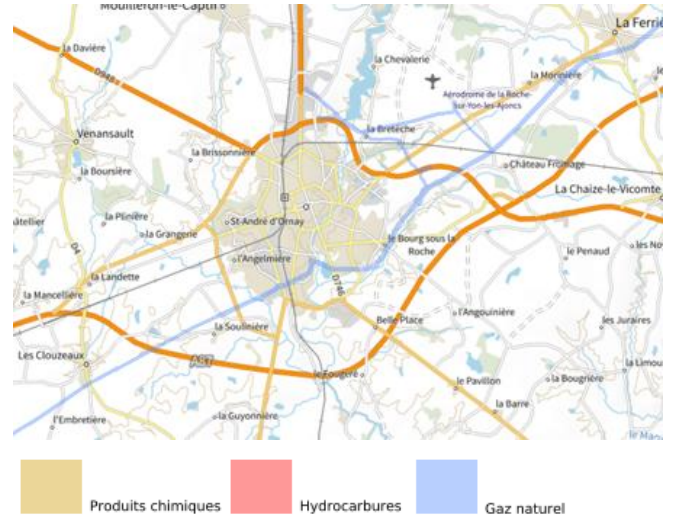
4 installation(s) classée(s) non SEVESO manipulant des substances et mélanges dangereux sur la commune

Nom de l'établissement	Statut SEVESO
SAS COLAS FRANCE	Non Seveso
SOFRILOG OUEST	Non Seveso
PETRO OUEST	Non Seveso
SOCOPA VIANDES	Non Seveso

Canalisations de transport de matières dangereuses sur La Roche-sur-Yon

 Risque sur la commune **CONCERNÉ**

Les canalisations sont fixes et protégées. En général, elles sont enterrées à au moins 80 cm de profondeur. Les canalisations sont utilisées pour le transport sur grandes distances du gaz naturel (gazoducs), des hydrocarbures liquides ou liquéfiés (oléoducs, pipelines), de certains produits chimiques (éthylène, propylène...) et de la saumure (saumoduc).



Risque de pollution des sols sur La Roche-sur-yon

Risque sur la commune **CONCERNÉ**

Un site pollué est un site qui, du fait d'anciens dépôts de déchets ou d'infiltration de substances polluantes, présente une pollution susceptible de provoquer une nuisance ou un risque pérenne pour les personnes ou l'environnement.

Les types de Pollution des sols sur ma commune

- 2 servitude(s) d'utilité publique sur la commune
Les servitudes d'utilité publique sont des limitations administratives au droit de propriété et d'usage du sol. Elles entraînent soit des mesures conservatoires et de protection, soit des interdictions, soit des règles particulières d'utilisation ou d'occupation du sol.
- 3 secteur(s) d'information sur les sols sur la commune
L'État élabore, au regard des informations dont il dispose, des secteurs d'information sur les sols qui comprennent les terrains où la connaissance de la pollution des sols justifie, notamment en cas de changement d'usage (réalisation de travaux sur la parcelle avec mouvements de terre), la réalisation d'études de sols et de mesures de gestion de la pollution pour préserver la sécurité, la santé ou la salubrité publique et l'environnement.
- 7 site(s) pollué(s) ou potentiellement pollué(s) sur la commune.
Le ministère chargé de l'environnement inventorie les sites et sols pollués, ou potentiellement pollués, appelant une action des pouvoirs publics, à titre préventif ou curatif.
- 290 ancien(s) site(s) industriel(s) ou activité(s) de service sur la commune.
La carte des anciens sites industriels et activités de services recense les anciennes activités susceptibles d'être à l'origine d'une pollution des sols. Il peut s'agir d'anciennes activités industrielles ou encore d'anciennes activités de services potentiellement polluantes. La CASIAS ne renseigne aucunement sur l'état de pollution ou non d'un site.



Informations détaillées :



SIS :

Votre commune contient au moins un secteur d'information sur les sols (SIS) pouvant occasionner des obligations et des restrictions d'usage.
Renseignez vous auprès de votre mairie.



SUP :

Votre commune contient au moins un sol pollué occasionnant des obligations et des restrictions d'usage.
Renseignez vous auprès de votre mairie.

Liste des sites pollués ou potentiellement pollués recensés dans un rayon de 250m en annexe 3.

Liste des anciens sites industriels ou activités de service recensés dans un rayon de 500m en annexe 4.

Risque rupture de barrage sur La roche-sur-yon

 Risque sur la commune **CONCERNÉ**

La rupture d'un barrage peut être une destruction partielle ou totale de l'ouvrage. Elle a pour conséquence une libération soudaine d'une partie de l'eau retenue et entraîne la formation d'une « vague » (onde de submersion) qui se propage vers l'aval. Celle-ci peut avoir pour conséquence une augmentation très rapide du niveau de l'eau à l'aval avec des effets potentiellement destructeurs.

Géorisques ne possède pas de données cartographiques sur ce risque à ce jour

Informations détaillées :



DDRM : **DDRM85**

Dans son Dossier Départemental des Risques Majeurs (DDRM), la préfecture a classé votre commune à risque pour les aléas et sous aléas :

[Rupture de barrage](#)

Annexe 1 : Liste des mouvements de terrain recensés dans un rayon de 100m

1 mouvements de terrain recensés dans la commune

Identifiant	Type	Lieu
68500083	Glissement	Centre

Annexe 2 : Liste des cavités recensées dans un rayon de 100m

3 cavités recensées dans la commune

Identifiant	Type	Nom
PALAA0100278	ouvrage civil	Rue d'Ecquebouille
PALAA0100279	ouvrage civil	Rue d'Ecquebouille
PALAA0100280	ouvrage civil	Ruelle de la Gate Bourse

Annexe 3 : Liste des sites pollués ou potentiellement pollués recensés dans un rayon de 250m

Les tableaux ci-dessous répertorient les sites pollués ou potentiellement pollués ainsi que les anciens sites industriels ou activités de service (base de données CASIAS) sur votre commune.

7 sites pollués ou potentiellement pollués à moins de 250m

Identifiant	Nom établissement	Statut instruction
SSP001191701	Société vendéenne de démolition automobile	En cours
SSP000598201	GUY DAUPHIN ENVIRONNEMENT	En cours
SSP000636501	Agence clientèle EDF-GDF Services du Pays Yonnais (ex-USINE A GAZ)	En cours
SSP040103101	Diagnostic de pollution des sols 2021	En cours
SSP57094801	Cessation définitive	En cours
SSP069322602	Diagnostic pollution	En cours
SSP040088901	Froger- Le coteau	Clôturée

Annexe 4 : Liste des anciens sites industriels ou activités de service recensés dans un rayon de 500m

290 anciens sites industriels ou activités de service à moins de 500m

Identifiant	Nom établissement	Etat	Activité principale
SSP4013927		Indéterminé	
SSP4013926		En arrêt	
SSP4013925		Indéterminé	
SSP4013924		Indéterminé	
SSP4013923	"RELAIS DU PONT ROUGE"	Indéterminé	
SSP4013922		Indéterminé	
SSP4013921		Indéterminé	
SSP4013920		Indéterminé	
SSP4013919	"TEINTURERIE CHARRIER"	En arrêt	
SSP4013918		Indéterminé	
SSP4013917		Indéterminé	
SSP4013916		En arrêt	
SSP4013915	"L'OCEANE AUTOMOBILE"	Indéterminé	
SSP4013914	"SARL VMOL (VENDEE MANUTENTION	Indéterminé	
SSP4013913		Indéterminé	
SSP4013912	"SYMO (SOCIETE YONNAISE DE	En arrêt	
SSP4013911		En arrêt	
SSP4013910	"ASY"	Indéterminé	
SSP4013909		Indéterminé	
SSP4013908	"SOCIETE DES MINES DE BITUME ET	Indéterminé	
SSP4013907		En arrêt	
SSP4013904		Indéterminé	
SSP4013903		Indéterminé	
SSP4013902		Indéterminé	
SSP4013901	"GRAND GARAGE MODERNE"	Indéterminé	
SSP4013899		Indéterminé	
SSP4013898		En arrêt	
SSP4013896		Indéterminé	
SSP4013894		Indéterminé	
SSP4013891	"RELAIS DU CHATELET"	Indéterminé	
SSP4013890	"GARAGE PHELIPPEAU"	Indéterminé	
SSP4013888		En arrêt	
SSP4013886		Indéterminé	
SSP4013885		Indéterminé	
SSP4013883		En arrêt	
SSP4013881		Indéterminé	
SSP4013880		Indéterminé	
SSP4013879		Indéterminé	

Identifiant	Nom établissement	Etat	Activité principale
SSP4013877	"MAB"	Indéterminé	
SSP4013875		En arrêt	
SSP4013874	"LYCEE"	Indéterminé	
SSP4013872		Indéterminé	
SSP4013870		Indéterminé	
SSP4013869		Indéterminé	
SSP4013868		Indéterminé	
SSP4013866		Indéterminé	
SSP4013865	"TRANSPORT LEBOEUF"	En arrêt	
SSP4013864		Indéterminé	
SSP4013862		Indéterminé	
SSP4013861		Indéterminé	
SSP4013860		En arrêt	
SSP4013859		En arrêt	
SSP4013857	"LECLERC"	Indéterminé	
SSP4013856		Indéterminé	
SSP4013855	"GARAGE FIAT"	Indéterminé	
SSP4013854		Indéterminé	
SSP4013852		Indéterminé	
SSP4013851		Indéterminé	
SSP4013850		Indéterminé	
SSP4013848		En arrêt	
SSP4013847		Indéterminé	
SSP4013843		Indéterminé	
SSP4013842		En arrêt	
SSP4013840		Indéterminé	
SSP4013838		Indéterminé	
SSP4013837		En arrêt	
SSP4013836		En arrêt	
SSP4013835		Indéterminé	
SSP4013833		Indéterminé	
SSP4013832		Indéterminé	
SSP4013831		Indéterminé	
SSP4013829		Indéterminé	
SSP4013825		Indéterminé	
SSP4013823		Indéterminé	
SSP4013822		En arrêt	
SSP4013820	"CENTRE DE FORMATION	Indéterminé	
SSP4013819	"COMPAGNIE COMMERCIALE DE	En arrêt	
SSP4013818		Indéterminé	
SSP4013816		Indéterminé	
SSP4013815		Indéterminé	
SSP4013814		Indéterminé	
SSP4013813		Indéterminé	
SSP4013812	"SOCIETE VENDEE MATERIAUX"	Indéterminé	

Identifiant	Nom établissement	Etat	Activité principale
SSP4013810	"CENTRE DE FORMATION DANS LE	Indéterminé	
SSP4013809		Indéterminé	
SSP4013808	"AZUR"	Indéterminé	
SSP4013807		Indéterminé	
SSP4013806		Indéterminé	
SSP4013804		En arrêt	
SSP4013803		Indéterminé	
SSP4013802		Indéterminé	
SSP4013801		Indéterminé	
SSP4013800		Indéterminé	
SSP4013799		Indéterminé	
SSP4013798		Indéterminé	
SSP4013797		En arrêt	
SSP4013796	ARMURERIE AUDDUREAU	En arrêt	
SSP4013795	"CENTRE NATIONAL DE FORMATION	Indéterminé	
SSP4013794		En arrêt	
SSP4013684		Indéterminé	
SSP4013683		En arrêt	
SSP4013682		En arrêt	
SSP4013252		En arrêt	
SSP4013251		En arrêt	
SSP4013250		En arrêt	
SSP4013249		En arrêt	
SSP4013248	"STATION SERVICE DES FONTENELLES"	En arrêt	
SSP4013247		En arrêt	
SSP4013246		En arrêt	
SSP4013245		En arrêt	
SSP4013244		Indéterminé	
SSP4013243		Indéterminé	
SSP4013242	"GARAGE FOCH"	En arrêt	
SSP4013241		En arrêt	
SSP4013240	"SOCIETE DES PLASTIQUES INJECTES ET	Indéterminé	
SSP4013239		En arrêt	
SSP4013238		Indéterminé	
SSP4013237		Indéterminé	
SSP4013236		En arrêt	
SSP4013235		En arrêt	
SSP4013234		En arrêt	
SSP4013233		En arrêt	
SSP4013232		En arrêt	
SSP4013231		Indéterminé	
SSP4013230	"GRAND GARAGE VENDEEN"	En arrêt	
SSP4013229		Indéterminé	
SSP4013228		Indéterminé	
SSP4013227		Indéterminé	

Identifiant	Nom établissement	Etat	Activité principale
SSP4013226		Indéterminé	
SSP4013225		En arrêt	
SSP4013224		En arrêt	
SSP4013223		En arrêt	
SSP4013222		Indéterminé	
SSP4013221	"STATION NAPOLEON VENDEE"	Indéterminé	
SSP4013220		En arrêt	
SSP4013219		Indéterminé	
SSP4013218		En arrêt	
SSP4013217		En arrêt	
SSP4013216		En arrêt	
SSP4013215		En arrêt	
SSP4013214		En arrêt	
SSP4013213		En arrêt	
SSP4013212		En arrêt	
SSP4013211		En arrêt	
SSP4013210		En arrêt	
SSP4013209	"STATION SERVICE SHELL"	Indéterminé	
SSP4013208		En arrêt	
SSP4013207		En arrêt	
SSP4013206	"SVDA FROGER"	Indéterminé	
SSP4013205		En arrêt	
SSP4013204		Indéterminé	
SSP4013203		En arrêt	
SSP4013202	"BLANCHISSERIE MODERNE"	En arrêt	
SSP4013201		En arrêt	
SSP4013200		En arrêt	
SSP4013199		En arrêt	
SSP4013198		En arrêt	
SSP4013197		En arrêt	
SSP4013196		En arrêt	
SSP4013195		En arrêt	
SSP4013194		Indéterminé	
SSP4013193		Indéterminé	
SSP4013192		Indéterminé	
SSP4013191	"BLANCHISSERIE DU SOLEIL"	En arrêt	
SSP4013190	"ASMP"	Indéterminé	
SSP4013189		En arrêt	
SSP4013188		En arrêt	
SSP4013187		En arrêt	
SSP4013186		En arrêt	
SSP4013185		En arrêt	
SSP4013184		En arrêt	
SSP4013183		En arrêt	
SSP4013182		En arrêt	

Identifiant	Nom établissement	Etat	Activité principale
SSP4013181	"GRAND GARAGE PASTEUR"	En arrêt	
SSP4013180	"AERODROME DES AJONCS"	Indéterminé	
SSP4012453		Indéterminé	
SSP4012452	"SOFEMAT"	Indéterminé	
SSP4012451	"RELAIS DES BAZINIÈRES"	Indéterminé	
SSP4012450		Indéterminé	
SSP4012449		Indéterminé	
SSP4012448	"GARAGE BOIVINEAU"	Indéterminé	
SSP4012315		En arrêt	
SSP4012314		Indéterminé	
SSP4012313		En arrêt	
SSP4012312		En arrêt	
SSP4012311		En arrêt	
SSP4012286		En arrêt	
SSP4012265		En arrêt	
SSP4012264		En arrêt	
SSP4012263		Indéterminé	
SSP4012262		Indéterminé	
SSP4012236		En arrêt	
SSP4012235	"LA POSTE"	En arrêt	
SSP4012234		Indéterminé	
SSP4012225		En arrêt	
SSP4012224		En arrêt	
SSP4012219		En arrêt	
SSP4011882	"ATELIER MUNICIPAL"	Indéterminé	
SSP4011878		Indéterminé	
SSP4011861	"VERRIÈRE BOIS"	En arrêt	
SSP4011850		Indéterminé	
SSP4011839		Indéterminé	
SSP4011810		En arrêt	
SSP4011809	"LECLERC"	Indéterminé	
SSP4011808	"AU PETITE BUCHERON"	En arrêt	
SSP4011807		En arrêt	
SSP4011806		En arrêt	
SSP4011805		Indéterminé	
SSP4011804		En arrêt	
SSP4011803		En arrêt	
SSP4011802		Indéterminé	
SSP4011801		En arrêt	
SSP4011725		En arrêt	
SSP4011713		En arrêt	
SSP4011712		En arrêt	
SSP4011711		En arrêt	
SSP4011710		Indéterminé	
SSP4011708		En arrêt	

Identifiant	Nom établissement	Etat	Activité principale
SSP4011703		En arrêt	
SSP4011662		Indéterminé	
SSP4011661		En arrêt	
SSP4011660		En arrêt	
SSP4011659		Indéterminé	
SSP4011658		En arrêt	
SSP4011657		Indéterminé	
SSP4011656		Indéterminé	
SSP4011655		Indéterminé	
SSP4011618	"GRAND GARAGE MODERNE"	En arrêt	
SSP4011617		En arrêt	
SSP4011615	"IMPRIMERIE CENTRALE DE L'OUEST"	En arrêt	
SSP4011614	"L'ETOILE"	En arrêt	
SSP4011613		En arrêt	
SSP4011612	"ANCIENNE IMPRIMERIE COMMERCIALE	En arrêt	
SSP4011611	"IMPRIMERIE MODERNE"	Indéterminé	
SSP4011508		En arrêt	
SSP4011507		Indéterminé	
SSP4011506		En arrêt	
SSP4011473	"IMPRIMERIE DU COMMERCE"	En arrêt	
SSP4011472		En arrêt	
SSP4011471		Indéterminé	
SSP4011470		Indéterminé	
SSP4011469		En arrêt	
SSP4011468		En arrêt	
SSP4011467		Indéterminé	
SSP4011466		Indéterminé	
SSP4011465		En arrêt	
SSP4011464		En arrêt	
SSP4011463		Indéterminé	
SSP4011462		En arrêt	
SSP4011461		En arrêt	
SSP4011460		Indéterminé	
SSP4011459		Indéterminé	
SSP4011458		Indéterminé	
SSP4011457		Indéterminé	
SSP4011456		En arrêt	
SSP4011455		En arrêt	
SSP4011454		En arrêt	
SSP4011453	"GRAND GARAGE MODERNE"	En arrêt	
SSP4011452		Indéterminé	
SSP4011451		Indéterminé	
SSP4011450		Indéterminé	
SSP4011449		Indéterminé	
SSP4011448	"USINE DE MIRVILLE OU USINE DE LA	En arrêt	

Identifiant	Nom établissement	Etat	Activité principale
SSP4011447		En arrêt	
SSP4011446		En arrêt	
SSP4011445		En arrêt	
SSP4011444		En arrêt	
SSP4011443		En arrêt	
SSP4011442		En arrêt	
SSP4011441		En arrêt	
SSP4011440		En arrêt	
SSP4011439		En arrêt	
SSP4011438		Indéterminé	
SSP4011436		Indéterminé	
SSP4011435		En arrêt	
SSP4011434		En arrêt	
SSP4011433		En arrêt	
SSP4011432		En arrêt	
SSP4011431		En arrêt	
SSP4011430	"GRAND GARAGE MODERNE"	En arrêt	
SSP4011429		En arrêt	
SSP4011428	"BEL ET BLANCS"	Indéterminé	
SSP579699	ORGANISME DE GESTION DE	En arrêt	
SSP579225	AUG la Roche sur Yon	En arrêt	
SSP574545	MAGASINS GALERIES LAFAYETTE	En arrêt	
SSP573402	CAISSE FEDERALE DU CREDIT MUTUEL	En arrêt	
SSP573400	SIMPLEMENT VEGETAL	En arrêt	
SSP572144	SOFRILOG OUEST	En arrêt	
SSP571884	METAFIL	En arrêt	
SSP571082	S20 INDUSTRIES	En arrêt	



RÉPUBLIQUE
FRANÇAISE

Liberté
Égalité
Fraternité



QUE FAIRE
EN CAS D'...

Premier risque naturel en France, les inondations concernent une très grande majorité des territoires français.

INONDATION ?

Avant une inondation

- **RENSEIGNEZ-VOUS** auprès de la **mairie** sur le type d'inondation qui vous concerne et les mesures de protection (lieux d'hébergement en cas d'évacuation, etc.)
- **FAITES RÉALISER** un **diagnostic** de vulnérabilité de votre maison
- **PRÉPAREZ** votre **kit d'urgence 72 heures** avec les objets et articles essentiels
- **PRÉVOYEZ** les dispositifs de **protection à installer** : sacs de sable, barrières amovibles (batardeaux) et le matériel pour surélever les meubles
- **AMÉNAGEZ** une **zone refuge** à l'étage, avec une ouverture permettant l'évacuation **OU IDENTIFIEZ** un lieu à proximité pour vous réfugier



Quand une inondation est annoncée et que l'eau monte

- **ÉLOIGNEZ-VOUS** des cours d'eau, des berges et des ponts
- **REPORTEZ** tous vos déplacements, que ce soit à pied ou en voiture
- **N'ALLEZ PAS CHERCHER** vos enfants à l'école ou à la crèche : ils y sont en sécurité
- **INFORMEZ-VOUS** sur les sites Météo-France et Vigicrues
- **INSTALLEZ** les dispositifs de protection, sans vous mettre en danger, et placez en hauteur les produits polluants
- **COUPEZ**, si possible, les réseaux de gaz, d'électricité et de chauffage
- **RÉFUGIEZ-VOUS** dans un bâtiment, en hauteur ou à l'étage, avec le kit d'urgence 72 heures
- **NE DESCENDEZ PAS** dans les sous-sols ou les parkings souterrains

Pendant toute la durée de l'inondation



NE PRENEZ PAS VOTRE VOITURE, 30 cm d'eau suffisent à emporter une voiture



ÉVITEZ DE TÉLÉPHONER afin de laisser les réseaux disponibles pour les secours



RESTEZ À L'ABRI, n'évacuez votre domicile que sur ordre des autorités



RESTEZ À L'ÉCOUTE des consignes des autorités



RÉPUBLIQUE
FRANÇAISE

Liberté
Égalité
Fraternité



QUE FAIRE
EN CAS DE...

Le séisme est le risque naturel majeur potentiellement le plus meurtrier, tant par ses effets directs (chutes d'objets et effondrement de bâtiments) qu'indirects (mouvements de terrain, tsunami, etc.).

SÉISME ?

Avant les secousses, préparez-vous

- **REPÉREZ les endroits où vous protéger :** loin des fenêtres, sous un meuble solide
- **FIXEZ les appareils et meubles lourds** pour éviter qu'ils ne soient projetés ou renversés
- **PRÉPAREZ VOTRE KIT D'URGENCE 72H** avec les objets et articles essentiels
- **FAITES RÉALISER UN DIAGNOSTIC de vulnérabilité** de votre bâtiment



Pendant les secousses

- **ABRITEZ-VOUS PRÈS D'UN MUR**, d'une structure porteuse ou sous des meubles solides
- **ELOIGNEZ-VOUS DES FENÊTRES** pour éviter les bris de verre
- Si vous êtes en rez-de-chaussée ou à proximité d'une sortie, **ÉLOIGNEZ-VOUS DU BÂTIMENT**
- **NE RESTEZ PAS PRÈS DES LIGNES ÉLECTRIQUES** ou d'ouvrages qui pourraient s'effondrer (ponts, corniches, ...)
- **EN VOITURE, NE SORTEZ PAS** et arrêtez-vous à distance des bâtiments
- **RESTEZ ATTENTIF :** après une première secousse, il peut y avoir des répliques



Après les secousses



SORTEZ DU BÂTIMENT, évacuez par les escaliers et éloignez-vous de ce qui pourrait s'effondrer



ELOIGNEZ-VOUS DES CÔTES et rejoignez les hauteurs : un séisme peut provoquer un tsunami



ÉVITEZ DE TÉLÉPHONER afin de laisser les réseaux disponibles pour les secours



RESTEZ À L'ÉCOUTE des consignes des autorités



RÉPUBLIQUE
FRANÇAISE

Liberté
Égalité
Fraternité



QUE FAIRE
EN CAS D'...

Un accident industriel peut exposer la population et l'environnement à des effets thermiques, toxiques ou de surpression, jusqu'à plusieurs dizaines de kilomètres du lieu de l'accident.

ACCIDENT INDUSTRIEL ?

Si vous vivez dans une zone à risques industriels majeurs

- **DEMANDEZ À VOTRE MAIRIE** les brochures d'information éditées par l'industriel en lien avec la **préfecture** : elles informent sur les signaux d'alerte et indiquent la conduite à tenir
- **IDENTIFIEZ LE SIGNAL NATIONAL D'ALERTE** pour le reconnaître en cas d'événement
- **PRÉPAREZ VOTRE KIT D'URGENCE 72h** et munissez-vous de gros scotch

Alerte



Fin d'alerte



En cas d'accident industriel, dès que vous entendez le signal sonore d'alerte

- **METTEZ-VOUS À L'ABRI** dans un bâtiment en dur, fermez portes et fenêtres
- **ELOIGNEZ-VOUS DES FENÊTRES** afin de vous protéger des éclats de verre éventuels
- **CALFEUTREZ AVEC LE GROS SCOTCH LES OUVERTURES ET LES AÉRATIONS**, arrêtez la ventilation et la climatisation
- **EN CAS DE GÊNE RESPIRATOIRE** respirez à travers un linge humide
- **SI VOUS ÊTES DANS VOTRE VÉHICULE**, gagnez un bâtiment le plus rapidement possible
- **N'ALLEZ PAS CHERCHER VOS ENFANTS**, ils sont pris en charge par les équipes pédagogiques ou les secours



Jusqu'à la fin de l'alerte



RESTEZ À L'ÉCOUTE
des consignes des autorités



ÉVITEZ DE TÉLÉPHONER
afin de laisser les réseaux disponibles pour les secours



RESTEZ À L'ABRI,
n'évacuez votre domicile que sur ordre des autorités



NE FUMEZ PAS,
évités toute flamme ou étincelle