

GÉORISQUES

Rapport de risques

 **Commune recherchée :**

42500 Le Chambon-
Feugerolles

Ce rapport de risques est délivré à titre informatif.
Il a pour but de vous montrer une vision simplifiée des risques naturels et technologiques situés près de chez vous.

Vous pouvez consulter nos conditions d'utilisation sur :
georisques.gouv.fr/cgu

7 Risques naturels identifiés :



INONDATION

EI sur ma commune :

EXISTANT



REMONTÉE DE NAPPE

EI sur ma commune :

EXISTANT



SÉISME

EI sur ma commune :

FAIBLE



MOUVEMENTS DE TERRAIN

EI sur ma commune :

EXISTANT



RETRAIT GONFLEMENT DES
ARGILES

EI sur ma commune :

FAIBLE



FEU DE FORÊT

EI sur ma commune :

EXISTANT



RADON

EI sur ma commune :

IMPORTANT

5 Risques technologiques identifiés :



INSTALLATIONS INDUSTRIELLES
CLASSÉES (ICPE)

EI sur ma commune :

CONCERNÉ



CANALISATIONS DE TRANSPORT
DE MATIÈRES DANGEREUSES

EI sur ma commune :

CONCERNÉ



POLLUTION DES SOLS

 sur ma commune :

CONCERNÉ




RUPTURE DE BARRAGE

 sur ma commune :

CONCERNÉ



RISQUES MINIERS

 sur ma commune :

EXISTANT

Risque d'inondation sur Le chambon-feugerolles

Risque sur la commune **EXISTANT**

L'inondation est une submersion, rapide ou lente, d'une zone habituellement hors de l'eau.

Les types de risques d'inondation sur ma commune

- Par une crue torrentielle ou à montée rapide de cours d'eau
Crue torrentielle ou à montée rapide de cours d'eau: Une crue dite « éclair », se caractérise par une montée des eaux rapide, qui s'accompagne d'un courant très puissant et dangereux, pouvant charrier des éléments solides (sable, galets, etc).
- Par ruissellement et coulée de boue
L'inondation par ruissellement se produit lorsque les eaux de pluie ne peuvent pas ou plus s'infiltrer dans le sol. En ville, ces eaux de pluies peuvent saturer rapidement les réseaux d'évacuation et emprunter alors les rues en créant des courants dangereux. En milieu rural, le ruissellement peut se transformer en coulée de boue.



Informations détaillées :

PPRN : PPRNPI de l'Ondaine sur 11 communes

Le plan de prévention des risques naturels (PPRN) de type Inondation nommé PPRNPI de l'Ondaine sur 11 communes a été prescrit sur votre commune.

Date de prescription : 21/10/2009

Le PPR couvre les aléas suivant :

Inondation

Par une crue torrentielle ou à montée rapide de cours d'eau

Par ruissellement et coulée de boue

Le plan de prévention des risques est un document réalisé par l'État qui interdit de construire dans les zones les plus exposées et encadre les constructions dans les autres zones exposées.

Pour avoir tous les détails sur votre PPR, vous pouvez consulter le site de votre préfecture.

TRI : Saint-Etienne

Un territoire à risque important d'inondation (TRI) est une zone où les enjeux potentiellement exposés aux inondations sont les plus importants. L'identifiant de votre TRI est : 42DREAL20160002

AZI : Atlas des zones inondables de l'Ondaine

L'atlas des zones inondables (AZI) vise à faciliter la connaissance des risques d'inondations par les collectivités territoriales, les services de l'État et le public.

Risque d'inondation sur Le chambon-feugerolles



DDRM : DDRM42

Dans son Dossier Départemental des Risques Majeurs (DDRM), la préfecture a classé votre commune à risque pour les aléas et sous aléas :

Inondation

Par une crue torrentielle ou à montée rapide de cours d'eau
Par ruissellement et coulée de boue

9 inondations classées en catastrophe naturelle dans ma commune :

Une CATNAT est une Catastrophe Naturelle, liée à un phénomène ou conjonction de phénomènes dont les effets sont particulièrement dommageables. Lorsqu'une catastrophe naturelle frappe un territoire, on dit que "le territoire est en état de catastrophe naturelle".

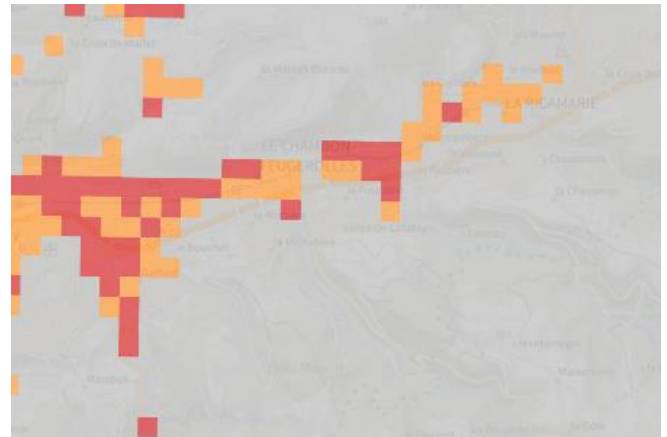
Code NOR	Libellé	Début le	Sur le journal officiel du
IOCE0831273A	Inondations et/ou Coulées de Boue	01/11/2008	31/12/2008
IOCE0768747A	Inondations et/ou Coulées de Boue	05/06/2007	25/10/2007
INTE0300740A	Inondations et/ou Coulées de Boue	01/12/2003	13/12/2003
INTE9600559A	Inondations et/ou Coulées de Boue	12/11/1996	05/02/1997
INTE9500169A	Inondations et/ou Coulées de Boue	24/07/1994	06/05/1995
INTE8800166A	Inondations et/ou Coulées de Boue	18/05/1988	13/08/1988
INTE8800166A	Inondations et/ou Coulées de Boue	14/05/1988	13/08/1988
NOR19830621	Inondations et/ou Coulées de Boue	01/05/1983	24/06/1983
NOR19821118	Inondations et/ou Coulées de Boue	06/11/1982	19/11/1982

Risque de remontées de nappe sur Le chambon-feugerolles

R Risque sur la commune **EXISTANT**

Une inondation par remontée de nappe se produit lorsque la nappe phréatique (le réservoir d'eau souterrain) sature le sol et remonte à la surface, souvent après des pluies prolongées ou des crues.

Les remontées de nappes peuvent provoquer l'inondation de caves et engendrer l'endommagement du bâti, notamment du fait d'infiltrations dans les murs. A long terme, des infiltrations dans les murs peuvent désagréger les mortiers. Il faut être très prudent lors des opérations de pompage lorsque des caves ont été inondées afin de ne pas fragiliser les murs à cause d'une différence de pression exercée par l'eau.



	Zones potentiellement sujettes aux débordements de nappe fiabilité FORTE		Zones potentiellement sujettes aux inondations de cave fiabilité FORTE		Pas de débordement de nappe ni d'inondations de cave fiabilité FORTE
	Zones potentiellement sujettes aux débordements de nappe fiabilité MOYENNE		Zones potentiellement sujettes aux inondations de cave fiabilité MOYENNE		Pas de débordement de nappe ni d'inondations de cave fiabilité MOYENNE
	Zones potentiellement sujettes aux débordements de nappe fiabilité FAIBLE		Zones potentiellement sujettes aux inondations de cave fiabilité FAIBLE		Pas de débordement de nappe ni d'inondations de cave fiabilité FAIBLE
	Zones potentiellement sujettes aux débordements de nappe fiabilité INCONNUE		Zones potentiellement sujettes aux inondations de cave fiabilité INCONNUE		Pas de débordement de nappe ni d'inondations de cave fiabilité INCONNUE

Informations détaillées :



REMONTÉE DE NAPPES :

Votre niveau d'exposition aux remontées de nappes est : Zones potentiellement sujettes aux débordements de nappe.

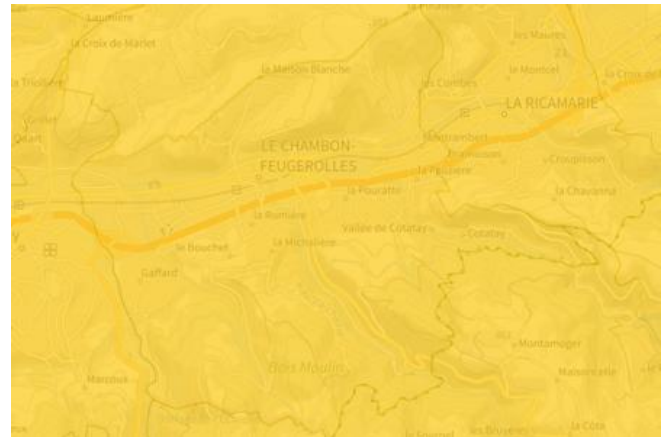
L'indication de fiabilité associé à votre zone est : FAIBLE

Risque de séisme sur Le chambon-feugerolles

Risque sur la commune **FAIBLE**

Les tremblements de terre naissent généralement dans les profondeurs de l'écorce terrestre et causent des secousses plus ou moins violentes à la surface du sol. Généralement engendrés par la reprise d'un mouvement tectonique le long d'une faille, ils peuvent avoir pour conséquence d'autres phénomènes : mouvements de terrain, raz de marée, liquéfaction des sols (perte de portance), effet hydrologique.

Certains sites, en fonction de leur relief et de la nature du sol, peuvent amplifier les mouvements créés par le séisme. On parle alors d'effet de site. On caractérise un séisme par sa magnitude (énergie libérée) et son intensité (effets observés ou ressentis par l'homme, ampleurs des dégâts aux constructions).



Informations détaillées :



DDRM : **DDRM42**

Dans son Dossier Départemental des Risques Majeurs (DDRM), la préfecture a classé votre commune à risque pour les aléas et sous aléas :

[Séisme](#)



SÉISME : **Échelle règlementaire et obligations associées**

Sur l'échelle règlementaire, à votre adresse, le risque sismique est de **2/5**.

Pour votre sécurité, à partir d'un risque de niveau 2, des obligations en cas de travaux ou de construction sont liées à prévenir votre risque sismique. Vous pouvez les consulter sur cette fiche.

Risque de mouvements de terrain sur Le chambon-feugerolles

Risque sur la commune **EXISTANT**

Les mouvements de terrain regroupent un ensemble de déplacements, plus ou moins brutaux, du sol ou du sous-sol.

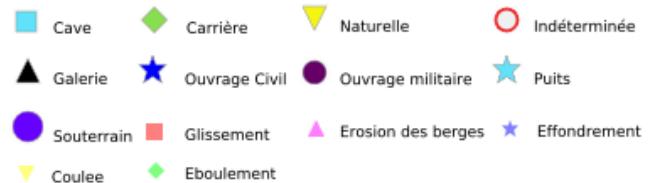
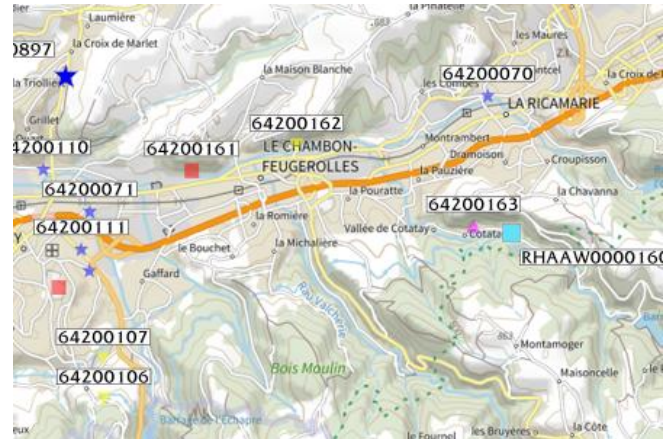
Les volumes en jeu peuvent aller de quelques mètres cubes à plusieurs millions de mètres cubes.

Les déplacements peuvent être lents (quelques millimètres par an) à très rapides (quelques centaines de mètres par jour).

Généralement, les mouvements de terrain mobilisant un volume important sont peu rapides. Ces phénomènes sont souvent très destructeurs, car les aménagements humains y sont très sensibles et les dommages aux biens sont considérables et souvent irréversibles.

Les types de risques mouvements de terrain à ma commune:

- Affaissements et effondrements d'origine anthropique (anciennes carrières souterraines, hors mines) : Cavités souterraines formées naturellement, générant des vides dont les toits sont susceptibles de rompre subitement
- Eboulements ou chutes de pierres et de blocs.
Action de l'érosion, des conditions météorologiques et des systèmes racinaires sur les flancs rocheux, entraînant le détachement de pierres et blocs.
- Glissements de terrain.
Mouvements plus ou moins lents d'un sol en pente qui se détache. Ils ont lieu selon la nature du sol, l'inclinaison de la pente et les intempéries



Informations détaillées :



DDRM : DDRM42

Dans son Dossier Départemental des Risques Majeurs (DDRM), la préfecture a classé votre commune à risque pour les aléas et sous aléas :

Mouvement de terrain

Affaissements et effondrements d'origine anthropique (anciennes carrières souterraines, hors mines)

Eboulement ou chutes de pierres et de blocs

Glissement de terrain

Tassements différentiels

1 Mouvements de terrain classés en catastrophe naturelle dans ma commune :

Une CATNAT est une Catastrophe Naturelle, liée à un phénomène ou conjonction de phénomènes dont les effets sont particulièrement dommageables. Lorsqu'une catastrophe naturelle frappe un territoire, on dit que "le territoire est en état de catastrophe naturelle".

Code NOR	Libellé	Début le	Sur le journal officiel du
NOR19830621	Glissement de Terrain	01/05/1983	24/06/1983

Liste des mouvements de terrain recensés dans un rayon de 100m en annexe 1.

Liste des cavités recensées dans un rayon de 100m en annexe 2.

Risque de retrait gonflement des argiles sur Le chambon-feugerolles

 Risque sur la commune **FAIBLE**

Les sols qui contiennent de l'argile gonflent en présence d'eau (saison des pluies) et se tassent en saison sèche. Ces mouvements de gonflement et de rétraction du sol peuvent endommager les bâtiments (fissuration). Les maisons individuelles qui n'ont pas été conçues pour résister aux mouvements des sols argileux peuvent être significativement endommagées. C'est pourquoi le phénomène de retrait et de gonflement des argiles est considéré comme un risque naturel. Le changement climatique, avec l'aggravation des périodes de sécheresse, augmente ce risque.



Informations détaillées :



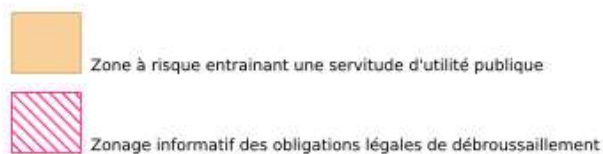
RGA : Échelle réglementaire et obligations associées

Sur l'échelle réglementaire, à votre adresse, le risque de gonflement des argiles est de **1/3**.
Pour votre sécurité, des obligations en cas de travaux ou de construction sont liées à prévenir le risque.

Risque de feu de forêt sur Le chambon-feugerolles

 Risque sur la commune **EXISTANT**

Un incendie de forêt ou de végétation peut être défini comme une combustion, qui se développe sans contrôle dans le temps et dans l'espace, dans un milieu végétalisé. On parle d'incendie de forêt lorsqu'une forêt, un maquis ou une garrigue, d'une surface minimale de 0,5 hectares d'un seul tenant, est touché par les flammes et qu'une partie au moins des arbres ou arbustes est détruite.



Informations détaillées :



DDRM : **DDRM42**

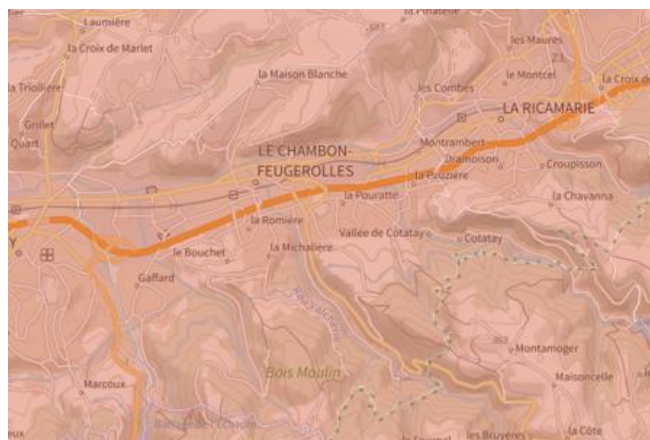
Dans son Dossier Départemental des Risques Majeurs (DDRM), la préfecture a classé votre commune à risque pour les aléas et sous aléas :

[Feu de forêt](#)

Risque radon sur Le chambon-feugerolles

 Risque sur la commune **IMPORTANT**

Le radon est un gaz radioactif naturel. Il est présent dans le sol, l'air et l'eau. Il présente principalement un risque sanitaire pour l'homme lorsqu'il s'accumule dans les bâtiments.



Informations détaillées :



RADON : Potentiel radon élevé : recommandations et obligations

Sur l'échelle réglementaire dans votre commune, le potentiel radon est de **3/3**.

Pour votre sécurité, lorsque le potentiel radon est élevé (niveau 3), il existe des recommandations et une obligation d'informer les acquéreurs ou locataires. Vous pouvez les consulter sur cette fiche.

Risque lié aux installations industrielles classées (ICPE) sur Le chambon-feugerolles

 Risque sur la commune **CONCERNÉ**

Les installations classées pour la protection de l'environnement (ICPE) sont les exploitations industrielles ou agricoles susceptibles de créer des risques ou de provoquer des pollutions ou nuisances, notamment pour la sécurité et la santé des riverains.

Les établissements Seveso stockent ou manipulent des quantités importantes de substances et mélanges dangereux.

Les établissements Seveso seuil haut stockent plus de substances et mélanges dangereux que les établissements Seveso seuil bas.

Les établissements relevant des rubriques 4XXX sont des établissements qui stockent ou manipulent des substances et mélanges dangereux et sont autorisés ou enregistrés pour cette activité.

Les types de risques installations industrielles classées (ICPE) sur

- 2 installation(s) classée(s) non SEVESO manipulant des substances et mélanges dangereux sur la commune



Informations détaillées :

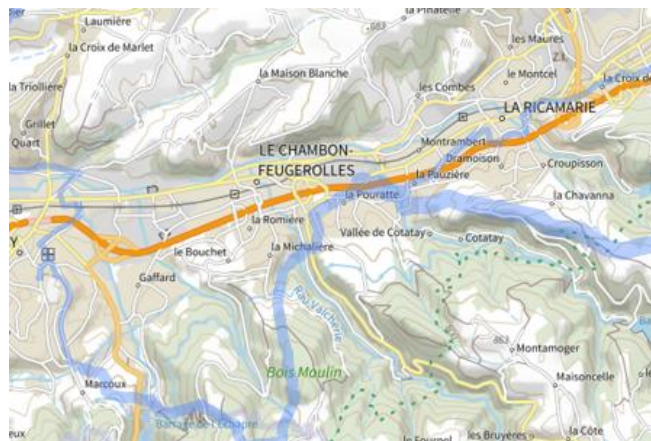
2 installation(s) classée(s) non SEVESO manipulant des substances et mélanges dangereux sur la commune

Nom de l'établissement	Statut SEVESO
LES ENROBES DE L' ONDAINE	Non Seveso
SUEZ RV Centre Est (ex. Loire Métaux, ex.Ondaine Métaux)	Non Seveso

Canalisations de transport de matières dangereuses sur Le chambon-feugerolles

 Risque sur la commune **CONCERNÉ**

Les canalisations sont fixes et protégées. En général, elles sont enterrées à au moins 80 cm de profondeur. Les canalisations sont utilisées pour le transport sur grandes distances du gaz naturel (gazoducs), des hydrocarbures liquides ou liquéfiés (oléoducs, pipelines), de certains produits chimiques (éthylène, propylène...) et de la saumure (saumoduc).



Risque de pollution des sols sur Le chambon-feugerolles

Risque sur la commune **CONCERNÉ**

Un site pollué est un site qui, du fait d'anciens dépôts de déchets ou d'infiltration de substances polluantes, présente une pollution susceptible de provoquer une nuisance ou un risque pérenne pour les personnes ou l'environnement.

Les types de Pollution des sols sur ma commune

- 2 servitude(s) d'utilité publique sur la commune
Les servitudes d'utilité publique sont des limitations administratives au droit de propriété et d'usage du sol. Elles entraînent soit des mesures conservatoires et de protection, soit des interdictions, soit des règles particulières d'utilisation ou d'occupation du sol.
- 5 secteur(s) d'information sur les sols sur la commune
L'État élabore, au regard des informations dont il dispose, des secteurs d'information sur les sols qui comprennent les terrains où la connaissance de la pollution des sols justifie, notamment en cas de changement d'usage (réalisation de travaux sur la parcelle avec mouvements de terre), la réalisation d'études de sols et de mesures de gestion de la pollution pour préserver la sécurité, la santé ou la salubrité publique et l'environnement.
- 7 site(s) pollué(s) ou potentiellement pollué(s) sur la commune.
Le ministère chargé de l'environnement inventorie les sites et sols pollués, ou potentiellement pollués, appelant une action des pouvoirs publics, à titre préventif ou curatif.
- 244 ancien(s) site(s) industriel(s) ou activité(s) de service sur la commune.
La carte des anciens sites industriels et activités de services recense les anciennes activités susceptibles d'être à l'origine d'une pollution des sols. Il peut s'agir d'anciennes activités industrielles ou encore d'anciennes activités de services potentiellement polluantes. La CASIAS ne renseigne aucunement sur l'état de pollution ou non d'un site.



Informations détaillées :



SIS :

Votre commune contient au moins un secteur d'information sur les sols (SIS) pouvant occasionner des obligations et des restrictions d'usage.
Renseignez vous auprès de votre mairie.



SUP :

Votre commune contient au moins un sol pollué occasionnant des obligations et des restrictions d'usage.
Renseignez vous auprès de votre mairie.

Liste des sites pollués ou potentiellement pollués recensés dans un rayon de 250m en annexe 3.

Liste des anciens sites industriels ou activités de service recensés dans un rayon de 500m en annexe 4.

Risque rupture de barrage sur Le chambon-feugerolles

 Risque sur la commune **CONCERNÉ**

La rupture d'un barrage peut être une destruction partielle ou totale de l'ouvrage. Elle a pour conséquence une libération soudaine d'une partie de l'eau retenue et entraîne la formation d'une « vague » (onde de submersion) qui se propage vers l'aval. Celle-ci peut avoir pour conséquence une augmentation très rapide du niveau de l'eau à l'aval avec des effets potentiellement destructeurs.

Géorisques ne possède pas de données cartographiques sur ce risque à ce jour

Informations détaillées :



DDRM : **DDRM42**

Dans son Dossier Départemental des Risques Majeurs (DDRM), la préfecture a classé votre commune à risque pour les aléas et sous aléas :

[Rupture de barrage](#)

Risque minier sur Le chambon-feugerolles

 Risque sur la commune **EXISTANT**

A l'arrêt de l'exploitation des mines souterraines, et en dépit des travaux de mise en sécurité, peuvent se produire plusieurs types de risques.

Il y a généralement des mouvements résiduels de terrain : effondrements localisés ou généralisés, affaissements. Les dommages peuvent être importants et affecter les bâtiments, la voirie ainsi que les réseaux notamment de gaz et d'eau.

Selon leur nature, les anciennes exploitations minières peuvent générer d'autres risques : pollution de l'eau, inondation par remontée des eaux en zones affaissées, explosions gazeuses (grisou), émissions de gaz asphyxiants, toxiques ou de radioactivité (uranium ou radon).



 Zone à risque entraînant une servitude d'utilité publique

Informations détaillées :



PPRM : PPRM - ONDAINE

Le plan de prévention des risques miniers (PPRM) nommé PPRM - ONDAINE a été approuvé sur votre commune.

Date de prescription : 17/08/2022

Date d'approbation : 30/06/2025

Le PPRM couvre les aléas suivant:

[Echauffement des terrains de dépôts](#)

[Emissions en surface de gaz de mine](#)

[Affaissement minier](#)

[Effondrements localisés](#)

[Tassements](#)

[Glissements ou mouvements de pente](#)

Le plan de prévention des risques est un document réalisé par l'État qui interdit de construire dans les zones les plus exposées et encadre les constructions dans les autres zones exposées.

Pour avoir tous les détails sur votre PPR, vous pouvez consulter le site de votre préfecture.



DDRM : DDRM42

Dans son Dossier Départemental des Risques Majeurs (DDRM), la préfecture a classé votre commune à risque pour les aléas et sous aléas :

[Affaissement minier](#)

[Effondrements localisés](#)

[Tassements](#)

[Glissements ou mouvements de pente](#)

Annexe 1 : Liste des mouvements de terrain recensés dans un rayon de 100m

4 mouvements de terrain recensés dans la commune

Identifiant	Type	Lieu
64200071	Effondrement / Affaissement	Puits Chausse - section AX, parcelle 256
64200161	Glissement	
64200162	Coulée	Chemin du Maquis
64200163	Erosion de berges	

Annexe 2 : Liste des cavités recensées dans un rayon de 100m

1 cavités recensées dans la commune

Identifiant	Type	Nom
RHAAW0000160	cave	Grotte de Cotatay ou Grotte de Notre-Damde-de-Lourdes à Cotatay

Annexe 3 : Liste des sites pollués ou potentiellement pollués recensés dans un rayon de 250m

Les tableaux ci-dessous répertorient les sites pollués ou potentiellement pollués ainsi que les anciens sites industriels ou activités de service (base de données CASIAS) sur votre commune.

7 sites pollués ou potentiellement pollués à moins de 250m

Identifiant	Nom établissement	Statut instruction
SSP000741901	LOIRE FONTE INDUSTRIE	En cours
SSP000042001	SICAME	En cours
SSP000040001	EURODEC (ex SMDO) - THERMOZ WAELES LOIRE	En cours
SSP000044701	RIMEF-Technico	En cours
SSP001063201	ALTIA (ex : SIBB)	En cours
SSP000039701	ZAC Îlot de Molières	En cours
SSP000041901	SNAAM (ex MURE CENTRE)	En cours

Annexe 4 : Liste des anciens sites industriels ou activités de service recensés dans un rayon de 500m

244 anciens sites industriels ou activités de service à moins de 500m

Identifiant	Nom établissement	Etat	Activité principale
SSP4059277	Manufacture d'armes blanches	Indéterminé	
SSP4059276	Récupération de ferrailles	Indéterminé	
SSP4059275	Mécanique générale et traitement des	Indéterminé	
SSP4059274	Distribution de carburant	Indéterminé	
SSP4059273	Carrosserie, peinture	Indéterminé	
SSP4059272	Décolletage	Indéterminé	
SSP4059271	"Station service de l'A47"	Indéterminé	
SSP4059270	"Station service de l'A47"	Indéterminé	
SSP4059269	"Station service de l'A47"	Indéterminé	
SSP4059268	Transit de stockage de déchets	Indéterminé	
SSP4059267	Centre de tri et de DIB (dans la "travée	En arrêt	
SSP4059266	Traitement de surface des métaux (dans	En arrêt	
SSP4059265	Peinture sur pièces métalliques	Indéterminé	
SSP4059264	Fabrication de pelliculage : documents	Indéterminé	
SSP4059263	Travail mécanique des métaux, anc.	Indéterminé	
SSP4059261	Mécanique et traitement des métaux	Indéterminé	
SSP4059259	Centrale d'enrobage	Indéterminé	
SSP4059258	Montage de motos, anc. Atelier	Indéterminé	
SSP4059257	Chaudronnerie, anc. Décapage des bois,	Indéterminé	
SSP4058336	Dépôt d'essence pour desserte	Indéterminé	
SSP4058140	"Puits Marseille" (extraction de houille)	Indéterminé	
SSP4058138	"Fendue Barlet" (extraction de houille)	Indéterminé	
SSP4058137	"Puits du Rhône" (extraction de houille)	Indéterminé	
SSP4058113	Forges de limes, anc. Forge	Indéterminé	
SSP4058108	"Puits Flotard" (exploitation houillère)	Indéterminé	
SSP4058107	Dépôt de ferrailles	Indéterminé	
SSP4058106	"Puits Barlet" (extraction de houille)	Indéterminé	
SSP4058105	Atelier réparation et entretien	Indéterminé	
SSP4058066	Grenailage et application de peinture	Indéterminé	
SSP4058009	Fabrication d'armatures acier pour le	Indéterminé	
SSP4058008	Stockage et montage de mobiliers	Indéterminé	
SSP4058007	Négoce de produits plastiques.	Indéterminé	
SSP4058004	Unité de galvanisation	Indéterminé	
SSP4057969	Carrière de sables et de graviers	En arrêt	
SSP4057968	Dépôt d'essence dans une entreprise de	Indéterminé	
SSP4057949	Atelier de galvanisation	En arrêt	
SSP4057948	Fonderie, petite mécanique et	Indéterminé	
SSP4057920	Mécanique, carrosserie et peinture	Indéterminé	

Identifiant	Nom établissement	Etat	Activité principale
SSP4057914	Centrale d'enrobage	Indéterminé	
SSP4057913	Chaudronnerie	Indéterminé	
SSP4057912	Fabrication d'outils coupants	Indéterminé	
SSP4057911	Outillage à main	Indéterminé	
SSP4057910	Fabrique de sangles de couleur	Indéterminé	
SSP4057909	Traitements thermiques des métaux	Indéterminé	
SSP4057908	"Garage de la Trablaine"	Indéterminé	
SSP4057907	Dépôt de mazout	Indéterminé	
SSP4057906	Production de grillages métalliques	Indéterminé	
SSP4057685	Atelier de tissage	Indéterminé	
SSP4057684	Stockage de pneus usés	Indéterminé	
SSP4057683	Station service	Indéterminé	
SSP4057682	"Station service Campus"	Indéterminé	
SSP4057681	Construction métallique, serrurerie et	Indéterminé	
SSP4057680	Négociant en combustibles	Indéterminé	
SSP4057679	Production d'équipements de garage	Indéterminé	
SSP4057678	Boulonnerie	Indéterminé	
SSP4057677	Carrosserie, peinture	Indéterminé	
SSP4057676	Pressing "PRESS NET"	Indéterminé	
SSP4057674	Finition de pièces coulées, anc.	Indéterminé	
SSP4057672	Atelier mécanique et traitement	Indéterminé	
SSP4057671	Atelier carrosserie peinture	Indéterminé	
SSP4057670	Station service	Indéterminé	
SSP4057669	Atelier de peinture au four	Indéterminé	
SSP4057668	Garage automobile	Indéterminé	
SSP4057667	Dépôt de ferrailles	Indéterminé	
SSP4057666	Cartonnerie	Indéterminé	
SSP4057665	Chaudronnerie, tôlerie, découpe laser	Indéterminé	
SSP4057664	Entreprise de mécanique; travail	Indéterminé	
SSP4057663	Usine de moulage de plastique	Indéterminé	
SSP4057662	Atelier mécanique générale	Indéterminé	
SSP4057661	Fabricant d'outillage métallique	Indéterminé	
SSP4057660	Station service et réparations	Indéterminé	
SSP4057659	Impression sérigraphique	Indéterminé	
SSP4057658	fabrication de fusils et affiloirs de	Indéterminé	
SSP4057657	Chaudronnerie, mécano-soudure,	Indéterminé	
SSP4057656	Carrosserie automobile	Indéterminé	
SSP4057655	Découpe de mousse	Indéterminé	
SSP4057654	Fabrication de pièces diverses en	Indéterminé	
SSP4057653	Mécanique de précision	Indéterminé	
SSP4057652	Carrosserie avec peinture et soudure	Indéterminé	
SSP4057651	Peinture industrielle de finition	Indéterminé	
SSP4057650	Carrosserie auto-garage	Indéterminé	
SSP4057649	Garage carrosserie auto	Indéterminé	
SSP4057647	Manufacture de ressorts industriels	Indéterminé	

Identifiant	Nom établissement	Etat	Activité principale
SSP4057646	Manufacture de limes et râpes	Indéterminé	
SSP4057645	Fabrication de pinces à dénuder	Indéterminé	
SSP4057644	Chaudronnerie	Indéterminé	
SSP4057643	Atelier de réparation, tôlerie et	Indéterminé	
SSP4057642	Atelier de traitements thermiques	Indéterminé	
SSP4057641	Distribution de carburants	Indéterminé	
SSP4057640	Travail mécanique des métaux, anc.	Indéterminé	
SSP4057639	Carrosserie peinture	Indéterminé	
SSP4057638	Carrosserie peinture	Indéterminé	
SSP4057637	Forge de limes	Indéterminé	
SSP4057636	Manufacture d'outillage	Indéterminé	
SSP4057635	Mécanique générale	Indéterminé	
SSP4057634	Charpente métallique	Indéterminé	
SSP4057633	Garage avec station service	Indéterminé	
SSP4057632	Pressing	Indéterminé	
SSP4057631	Fabricant de meubles	Indéterminé	
SSP4057630	Pressing	Indéterminé	
SSP4057628	Serrurerie	Indéterminé	
SSP4057627	Garage automobile	Indéterminé	
SSP4057626	Fabrication d'armatures	Indéterminé	
SSP4057625	Manufacture d'ébauches de limes	Indéterminé	
SSP4057624	Mécanique générale et dépôt d'huiles	Indéterminé	
SSP4057623	Fabrication de machines de recyclage	Indéterminé	
SSP4057622	Atelier de dorure, nickelage, polissage	Indéterminé	
SSP4057621	Forge et traitements thermiques, anc.	Indéterminé	
SSP4057620	Fabrication de marteaux à piquer les	Indéterminé	
SSP4057618	Chaudronnerie, travail des métaux	Indéterminé	
SSP4057617	Fabrication de panneaux isolants	Indéterminé	
SSP4057616	Chaudronnerie, soudure autogène et	Indéterminé	
SSP4057615	Limerie	Indéterminé	
SSP4057614	Atelier tissage de rubans élastiques	Indéterminé	
SSP4057613	Chaudronnerie, tôlerie	Indéterminé	
SSP4057520	"Atelier B" (carrosserie, peinture), anc.	Indéterminé	
SSP4057519	Atelier de décolletage	Indéterminé	
SSP4057517	Réparation automobile	Indéterminé	
SSP4057516	Forge, boulonnerie	Indéterminé	
SSP4057514	Stockage de pneus usagés	En arrêt	
SSP4057513	Fabrication de matières plastiques	Indéterminé	
SSP4057512	Forge et usinage	Indéterminé	
SSP4057511	Mécanique générale	Indéterminé	
SSP4057510	scierie mécanique à vapeur	Indéterminé	
SSP4057509	"Usine du Moulin" (limerie), Fabrique	En arrêt	
SSP4057508	Atelier de nettoyage à sec dans un Lycée	Indéterminé	
SSP4057507	Fabrication d'outillage	Indéterminé	
SSP4057506	Atelier mécanique	Indéterminé	

Identifiant	Nom établissement	Etat	Activité principale
SSP4057505	Station service	Indéterminé	
SSP4057504	Réparation auto, carrosserie et peinture	Indéterminé	
SSP4057503	Forge et mécanique générale	Indéterminé	
SSP4057502	Fabrication d'outillages et de pièces de	Indéterminé	
SSP4057501	Atelier de soudure	Indéterminé	
SSP4057500	Garage automobile	Indéterminé	
SSP4057499	Fabrication de machines outils	Indéterminé	
SSP4057498	Travail des métaux	Indéterminé	
SSP4057336	Mécanique automobile	Indéterminé	
SSP4057243	Fabrique d'outils en métal	Indéterminé	
SSP4057242	Générateur d'acétylène dans une usine	Indéterminé	
SSP4057241	Fabrique d'outils divers	Indéterminé	
SSP4057240	Tôlerie, chaudronnerie, anc. Atelier de	Indéterminé	
SSP4057238	Travail des métaux	Indéterminé	
SSP4057237	Forge	Indéterminé	
SSP4057236	Forge	Indéterminé	
SSP4057235	Stockage de produits inflammables	Indéterminé	
SSP4057234	Serrurerie et charpentes, anc. Forge	Indéterminé	
SSP4057233	"Usine de la Chau" (Fabrication de	Indéterminé	
SSP4057232	Fabrication de matériel pour lignes	Indéterminé	
SSP4057231	Atelier d'emboutissage et d'estampage	Indéterminé	
SSP4057229	Atelier de construction mécanique	Indéterminé	
SSP4057228	"Atelier A" (garage), anc. Garage avec	Indéterminé	
SSP4057227	Serrurerie avec générateur d'acétylène	Indéterminé	
SSP4057226	Forge, chaudronnerie	Indéterminé	
SSP4057225	Dépôt d'essence	Indéterminé	
SSP4057189	Garage avec dépôt d'essence	Indéterminé	
SSP4057044	Travaux de forgeage à chaud et à froid	En arrêt	
SSP4056879	Dépôt d'essence	Indéterminé	
SSP4056655	Stockage de pneus usés	En arrêt	
SSP4056604	Garage et vente de combustibles	Indéterminé	
SSP4056276	Fonderie et magasins, anc. Magasins	Indéterminé	
SSP4056268	Mécanique, décolletage et usinage de	En arrêt	
SSP4056202	Réparation automobile, carrosserie	Indéterminé	
SSP4056201	Réparation auto et carrosserie, anc.	Indéterminé	
SSP4056183	Travail des métaux	Indéterminé	
SSP4056182	Atelier de découpage et emboutissage	En arrêt	
SSP4056180	fonderie anciennement fonderie de	En arrêt	
SSP4056179	Fonderie	En arrêt	
SSP4055341	"Garage des Tuileries" (garage avec	Indéterminé	
SSP4055338	Cartoucherie	En arrêt	
SSP4055337	Laminage à chaud, anc. Fabrique de vis	Indéterminé	
SSP4055336	Fabrique de boulons	En arrêt	
SSP4055335	Atelier de polissage	Indéterminé	
SSP4055334	Chaudronnerie	Indéterminé	

Identifiant	Nom établissement	Etat	Activité principale
SSP4055333	Aciérie	Indéterminé	
SSP4055332	Fabrique de vis à bois	Indéterminé	
SSP4055331	Fabrique de boulons	Indéterminé	
SSP4055330	Aciéries	Indéterminé	
SSP4055328	Fabrique de boulons	Indéterminé	
SSP4055327	Fabrique de boulons	Indéterminé	
SSP4055326	Fabrique de boulons	Indéterminé	
SSP4055325	Chaudronnerie avec générateur	Indéterminé	
SSP4055324	Fabrique de boulons	En arrêt	
SSP4055323	Buanderie	Indéterminé	
SSP4055322	Fabrication d'acier	Indéterminé	
SSP4055321	Fabrique d'éviers	Indéterminé	
SSP4055319	Manufacture de limes et râpes, scies à	Indéterminé	
SSP4055318	Teinturerie	Indéterminé	
SSP4055317	Teinturerie	Indéterminé	
SSP4055316	Buanderie	Indéterminé	
SSP4055314	Forge	En arrêt	
SSP4055313	Générateur d'acétylène	Indéterminé	
SSP4055312	Générateur d'acétylène	Indéterminé	
SSP4055311	Carrosserie	Indéterminé	
SSP4055308	Distribution d'essence d'un café	Indéterminé	
SSP4055307	Staton service	En arrêt	
SSP4055306	Dépôt d'essence	Indéterminé	
SSP4055305	Extraction de houille	Indéterminé	
SSP4055304	"Puits Saint Mathieu"	Indéterminé	
SSP4055303	"Puits Saint Claude" (extraction de	Indéterminé	
SSP4055300	"Puits Saint Thomas" (mines d'extraction	Indéterminé	
SSP4055299	"Puits Adrienne" (extraction de houille)	Indéterminé	
SSP4055298	Usine à gaz	Indéterminé	
SSP4055297	Dépôt de gazoil	Indéterminé	
SSP4055294	Forge et fonderie	Indéterminé	
SSP4055293	Fabrique de faux et faucilles	Indéterminé	
SSP4055292	"Puits Chapelon" (extraction de houille)	Indéterminé	
SSP4055291	Buanderie teinturerie	Indéterminé	
SSP4055290	Atelier de nickelage, chromage et	Indéterminé	
SSP4055289	Forge, outillage, manufacture truelles,	Indéterminé	
SSP4055287	Garage automobile	Indéterminé	
SSP4055285	Dépôt d'essence	Indéterminé	
SSP4055284	Garage avec dépôt d'essence dans un	Indéterminé	
SSP4055283	Dépôt de gaz oil, transport	Indéterminé	
SSP4055282	Fabrique de boulons	Indéterminé	
SSP4055280	Travail mécanique des métaux	Indéterminé	
SSP4054675	Clouterie	Indéterminé	
SSP4054674	Forge avec fabrique de marteau	Indéterminé	
SSP4054673	Forge	Indéterminé	

Identifiant	Nom établissement	Etat	Activité principale
SSP4054672	Atelier de travail du fer à froid	Indéterminé	
SSP4054671	Décolletage, anc. Fabrique de	Indéterminé	
SSP4054670	Atelier de forge mécanique	Indéterminé	
SSP4054669	Forge dans une usine	Indéterminé	
SSP4054668	Atelier de zingage électrolytique des	Indéterminé	
SSP4054667	"Puits Monerrat" ou "Puits Malafole n°	Indéterminé	
SSP4054666	Etirage de l'acier par choc mécanique	Indéterminé	
SSP4054665	Atelier de forgeage de métaux par choc	Indéterminé	
SSP4054664	Forge	Indéterminé	
SSP4054663	Petit atelier d'étirage de l'acier	Indéterminé	
SSP4054662	Fabrication de câbles électriques, anc.	Indéterminé	
SSP4054661	Forge avec générateur d'acétylène	Indéterminé	
SSP4054660	Fabrique de marteaux pilons, forge	Indéterminé	
SSP4054659	Forge par estampage	Indéterminé	
SSP4054658	Dépôt de ferrailles	Indéterminé	
SSP4054657	Travail des métaux, anc. Dépôt de	Indéterminé	
SSP4054656	Dépôt de ferrailles	Indéterminé	
SSP4054655	Traitement de surface des métaux, anc.	Indéterminé	
SSP4054654	"Forges de la Sauvanière" (forge et	Indéterminé	
SSP4054653	Récupération de métaux ferreux et non	Indéterminé	
SSP4054652	Usine à fer et forges	Indéterminé	
SSP4054651	Atelier de constructions métalliques	Indéterminé	
SSP4054650	"Cokerie la Silardière" (cokerie,	En arrêt	
SSP4054648	Extraction de houille et dépôt d'explosif	Indéterminé	
SSP4054647	"Centrale du Bec" (centrale thermique	Indéterminé	
SSP4054646	"Puits Malafole" (extraction de charbon	Indéterminé	



RÉPUBLIQUE
FRANÇAISE

Liberté
Égalité
Fraternité



QUE FAIRE
EN CAS D'...

Premier risque naturel en France, les inondations concernent une très grande majorité des territoires français.

INONDATION ?

Avant une inondation

- **RENSEIGNEZ-VOUS** auprès de la **mairie** sur le type d'inondation qui vous concerne et les mesures de protection (lieux d'hébergement en cas d'évacuation, etc.)
- **FAITES RÉALISER** un **diagnostic** de vulnérabilité de votre maison
- **PRÉPAREZ** votre **kit d'urgence 72 heures** avec les objets et articles essentiels
- **PRÉVOYEZ** les **dispositifs de protection à installer** : sacs de sable, barrières amovibles (batardeaux) et le matériel pour surélever les meubles
- **AMÉNAGEZ** une **zone refuge** à l'étage, avec une ouverture permettant l'évacuation **OU IDENTIFIEZ** un lieu à proximité pour vous réfugier



Quand une inondation est annoncée et que l'eau monte

- **ÉLOIGNEZ-VOUS** des cours d'eau, des berges et des ponts
- **REPORTEZ** tous vos déplacements, que ce soit à pied ou en voiture
- **N'ALLEZ PAS CHERCHER** vos enfants à l'école ou à la crèche : ils y sont en sécurité
- **INFORMEZ-VOUS** sur les sites Météo-France et Vigicrues
- **INSTALLEZ** les dispositifs de protection, sans vous mettre en danger, et placez en hauteur les produits polluants
- **COUPEZ**, si possible, les réseaux de gaz, d'électricité et de chauffage
- **RÉFUGIEZ-VOUS** dans un bâtiment, en hauteur ou à l'étage, avec le kit d'urgence 72 heures
- **NE DESCENDEZ PAS** dans les sous-sols ou les parkings souterrains

Pendant toute la durée de l'inondation



NE PRENEZ PAS VOTRE VOITURE, 30 cm d'eau suffisent à emporter une voiture



ÉVITEZ DE TÉLÉPHONER afin de laisser les réseaux disponibles pour les secours



RESTEZ À L'ABRI, n'évacuez votre domicile que sur ordre des autorités



RESTEZ À L'ÉCOUTE des consignes des autorités



RÉPUBLIQUE
FRANÇAISE

Liberté
Égalité
Fraternité



QUE FAIRE
EN CAS DE...

Le séisme est le risque naturel majeur potentiellement le plus meurtrier, tant par ses effets directs (chutes d'objets et effondrement de bâtiments) qu'indirects (mouvements de terrain, tsunami, etc.).

SÉISME ?

Avant les secousses, préparez-vous

- **REPÉREZ les endroits où vous protéger :** loin des fenêtres, sous un meuble solide
- **FIXEZ les appareils et meubles lourds** pour éviter qu'ils ne soient projetés ou renversés
- **PRÉPAREZ VOTRE KIT D'URGENCE 72H** avec les objets et articles essentiels
- **FAITES RÉALISER UN DIAGNOSTIC de vulnérabilité** de votre bâtiment



Pendant les secousses

- **ABRITEZ-VOUS PRÈS D'UN MUR**, d'une structure porteuse ou sous des meubles solides
- **ELOIGNEZ-VOUS DES FENÊTRES** pour éviter les bris de verre
- Si vous êtes en rez-de-chaussée ou à proximité d'une sortie, **ÉLOIGNEZ-VOUS DU BÂTIMENT**
- **NE RESTEZ PAS PRÈS DES LIGNES ÉLECTRIQUES** ou d'ouvrages qui pourraient s'effondrer (ponts, corniches, ...)
- **EN VOITURE, NE SORTEZ PAS** et arrêtez-vous à distance des bâtiments
- **RESTEZ ATTENTIF :** après une première secousse, il peut y avoir des répliques



Après les secousses



SORTEZ DU BÂTIMENT, évacuez par les escaliers et éloignez-vous de ce qui pourrait s'effondrer



ELOIGNEZ-VOUS DES CÔTES et rejoignez les hauteurs : un séisme peut provoquer un tsunami



ÉVITEZ DE TÉLÉPHONER afin de laisser les réseaux disponibles pour les secours



RESTEZ À L'ÉCOUTE des consignes des autorités



QUE FAIRE
EN CAS D'...

Un accident industriel peut exposer la population et l'environnement à des effets thermiques, toxiques ou de surpression, jusqu'à plusieurs dizaines de kilomètres du lieu de l'accident.

ACCIDENT INDUSTRIEL ?

Si vous vivez dans une zone à risques industriels majeurs

- **DEMANDEZ À VOTRE MAIRIE** les brochures d'information éditées par l'industriel en lien avec la **préfecture** : elles informent sur les signaux d'alerte et indiquent la conduite à tenir
- **IDENTIFIEZ LE SIGNAL NATIONAL D'ALERTE** pour le reconnaître en cas d'événement
- **PRÉPAREZ VOTRE KIT D'URGENCE 72h** et munissez-vous de gros scotch

Alerte



Fin d'alerte



En cas d'accident industriel, dès que vous entendez le signal sonore d'alerte

- **METTEZ-VOUS À L'ABRI** dans un bâtiment en dur, fermez portes et fenêtres
- **ELOIGNEZ-VOUS DES FENÊTRES** afin de vous protéger des éclats de verre éventuels
- **CALFEUTREZ AVEC LE GROS SCOTCH LES OUVERTURES ET LES AÉRATIONS**, arrêtez la ventilation et la climatisation
- **EN CAS DE GÊNE RESPIRATOIRE** respirez à travers un linge humide
- **SI VOUS ÊTES DANS VOTRE VÉHICULE**, gagnez un bâtiment le plus rapidement possible
- **N'ALLEZ PAS CHERCHER VOS ENFANTS**, ils sont pris en charge par les équipes pédagogiques ou les secours



Jusqu'à la fin de l'alerte



RESTEZ À L'ÉCOUTE
des consignes des autorités



ÉVITEZ DE TÉLÉPHONER
afin de laisser les réseaux disponibles pour les secours



RESTEZ À L'ABRI,
n'évacuez votre domicile que sur ordre des autorités



NE FUMEZ PAS,
évités toute flamme ou étincelle



RÉPUBLIQUE
FRANÇAISE

Liberté
Égalité
Fraternité



QUE FAIRE
EN CAS DE...

En France, 9 feux sur 10 sont d'origine humaine : en cas de sécheresse, de canicule ou de vent fort, un mégot mal éteint jeté depuis une fenêtre de voiture peut suffire à dévaster des hectares de végétation en quelques minutes.

FEU DE FORÊT ?

Comment éviter les départs de feu de forêt ?

- **DÉBROUSSAILLEZ** autour de chez vous avant l'été
- **ORGANISEZ** les barbecues loin de la végétation
- **RÉALISEZ VOS TRAVAUX DE BRICOLAGE**, sources d'étincelles, loin de la pelouse et des herbes sèches
- **JETEZ vos mégots dans un cendrier.** Faites attention aux cendres incandescentes



En cas de départ de feu de forêt ou de végétation

- **DONNEZ L'ALERTE** en appelant le 112, le 18 ou le 114 (personnes malentendantes)
- **ÉLOIGNEZ LES COMBUSTIBLES** (bouteilles de gaz, etc.)
- **RENTREZ** le mobilier de jardin et le tuyau d'arrosage
- **ABRITEZ-VOUS** dans un bâtiment en dur. Fermez et arrosez volets, portes et fenêtres
- **OCCULTEZ LES AÉRATIONS** et les bas de porte avec des linges mouillés
- **COUVREZ-VOUS** le nez et la bouche avec un linge humide
- **LAISSEZ VOTRE PORTAIL OUVERT** pour faciliter l'accès des pompiers
- **SI VOUS ÊTES DANS VOTRE VÉHICULE**, ne sortez pas et allez-vous garer dans une zone dégagée



En attendant les secours



RESTEZ À L'ÉCOUTE
des consignes des autorités



ÉVITEZ DE TÉLÉPHONER
afin de laisser les réseaux disponibles pour les secours



RESTEZ À L'ABRI,
n'évacuez votre domicile que sur ordre des autorités



NE PRENEZ PAS VOTRE VOITURE

POUR EN SAVOIR PLUS : georisques.gouv.fr