

# GÉORISQUES

## Rapport de risques

 **Commune recherchée :**

86200 Loudun

Ce rapport de risques est délivré à titre informatif.  
Il a pour but de vous montrer une vision simplifiée des risques naturels et technologiques situés près de chez vous.

Vous pouvez consulter nos conditions d'utilisation sur :  
[georisques.gouv.fr/cgu](https://georisques.gouv.fr/cgu)

## 6 Risques naturels identifiés :



INONDATION

**EI** sur ma commune :

EXISTANT



REMONTÉE DE NAPPE

**EI** sur ma commune :

EXISTANT



SÉISME

**EI** sur ma commune :

MODÉRÉ



MOUVEMENTS DE TERRAIN

**EI** sur ma commune :

EXISTANT



RETRAIT GONFLEMENT DES  
ARGILES

**EI** sur ma commune :

IMPORTANT



RADON

**EI** sur ma commune :

FAIBLE

## 3 Risques technologiques identifiés :



INSTALLATIONS INDUSTRIELLES  
CLASSÉES (ICPE)

**EI** sur ma commune :

CONCERNÉ



CANALISATIONS DE TRANSPORT  
DE MATIÈRES DANGEREUSES

**EI** sur ma commune :

CONCERNÉ



POLLUTION DES SOLS

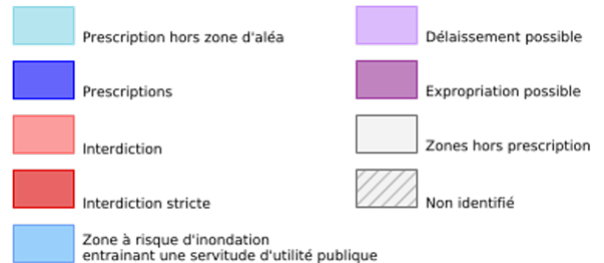
**EI** sur ma commune :

CONCERNÉ

# Risque d'inondation sur Loudun

 Risque sur la commune **EXISTANT**

L'inondation est une submersion, rapide ou lente, d'une zone habituellement hors de l'eau.



## Informations détaillées :



### AZI : AZI le Négron

L'atlas des zones inondables (AZI) vise à faciliter la connaissance des risques d'inondations par les collectivités territoriales, les services de l'État et le public.



### DDRM : DDRM86

Dans son Dossier Départemental des Risques Majeurs (DDRM), la préfecture a classé votre commune à risque pour les aléas et sous aléas :

[Inondation](#)

## 7 inondations classées en catastrophe naturelle dans ma commune :

Une CATNAT est une Catastrophe Naturelle, liée à un phénomène ou conjonction de phénomènes dont les effets sont particulièrement dommageables. Lorsqu'une catastrophe naturelle frappe un territoire, on dit que "le territoire est en état de catastrophe naturelle".

Code NOR	Libellé	Début le	Sur le journal officiel du
INTE1328613A	Inondations et/ou Coulées de Boue	17/06/2013	23/11/2013

## Risque d'inondation sur Loudun

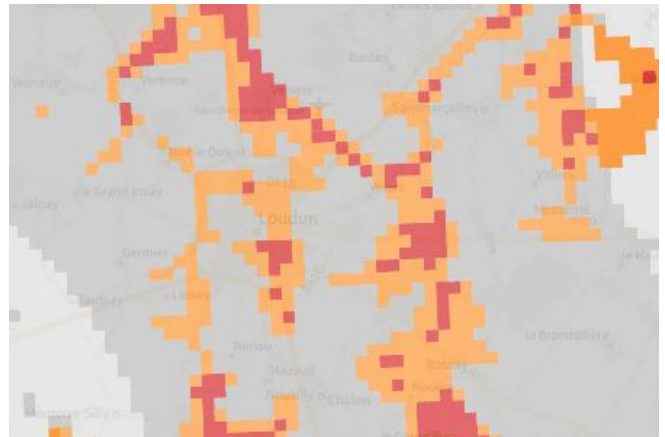
Code NOR	Libellé	Début le	Sur le journal officiel du
IOCE1005933A	Inondations et/ou Coulées de Boue	27/02/2010	02/03/2010
IOCE0831273A	Inondations et/ou Coulées de Boue	24/06/2008	31/12/2008
INTE9900627A	Inondations et/ou Coulées de Boue	25/12/1999	30/12/1999
INTE9900488A	Inondations et/ou Coulées de Boue	09/08/1999	04/12/1999
INTE9500699A	Inondations et/ou Coulées de Boue	10/07/1995	07/01/1996
NOR19830111	Inondations et/ou Coulées de Boue	08/12/1982	13/01/1983

# Risque de remontées de nappe sur Loudun

**R** Risque sur la commune **EXISTANT**

Une inondation par remontée de nappe se produit lorsque la nappe phréatique (le réservoir d'eau souterrain) sature le sol et remonte à la surface, souvent après des pluies prolongées ou des crues.

Les remontées de nappes peuvent provoquer l'inondation de caves et engendrer l'endommagement du bâti, notamment du fait d'infiltrations dans les murs. A long terme, des infiltrations dans les murs peuvent désagréger les mortiers. Il faut être très prudent lors des opérations de pompage lorsque des caves ont été inondées afin de ne pas fragiliser les murs à cause d'une différence de pression exercée par l'eau.



	Zones potentiellement sujettes aux débordements de nappe fiabilité FORTE		Zones potentiellement sujettes aux inondations de cave fiabilité FORTE		Pas de débordement de nappe ni d'inondations de cave fiabilité FORTE
	Zones potentiellement sujettes aux débordements de nappe fiabilité MOYENNE		Zones potentiellement sujettes aux inondations de cave fiabilité MOYENNE		Pas de débordement de nappe ni d'inondations de cave fiabilité MOYENNE
	Zones potentiellement sujettes aux débordements de nappe fiabilité FAIBLE		Zones potentiellement sujettes aux inondations de cave fiabilité FAIBLE		Pas de débordement de nappe ni d'inondations de cave fiabilité FAIBLE
	Zones potentiellement sujettes aux débordements de nappe fiabilité INCONNUE		Zones potentiellement sujettes aux inondations de cave fiabilité INCONNUE		Pas de débordement de nappe ni d'inondations de cave fiabilité INCONNUE

## Informations détaillées :



### REMONTÉE DE NAPPES :

Votre niveau d'exposition aux remontées de nappes est : Zones potentiellement sujettes aux débordements de nappe.

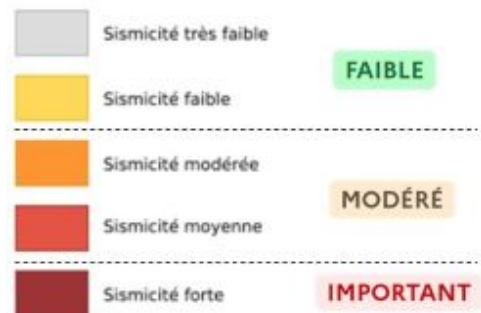
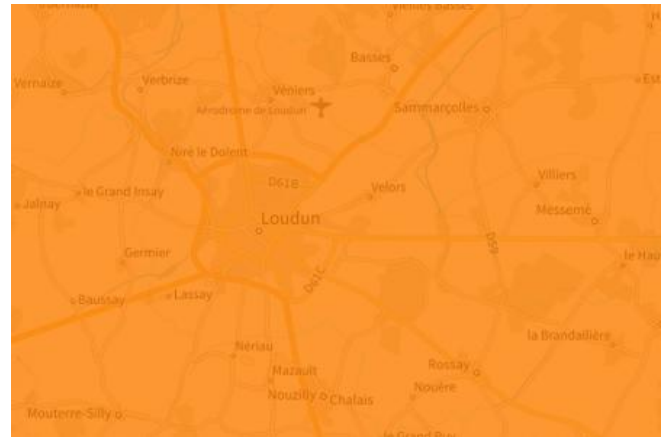
L'indication de fiabilité associé à votre zone est : FAIBLE

# Risque de séisme sur Loudun

## Risque sur la commune MODÉRÉ

Les tremblements de terre naissent généralement dans les profondeurs de l'écorce terrestre et causent des secousses plus ou moins violentes à la surface du sol. Généralement engendrés par la reprise d'un mouvement tectonique le long d'une faille, ils peuvent avoir pour conséquence d'autres phénomènes : mouvements de terrain, raz de marée, liquéfaction des sols (perte de portance), effet hydrologique.

Certains sites, en fonction de leur relief et de la nature du sol, peuvent amplifier les mouvements créés par le séisme. On parle alors d'effet de site. On caractérise un séisme par sa magnitude (énergie libérée) et son intensité (effets observés ou ressentis par l'homme, ampleurs des dégâts aux constructions).



## Informations détaillées :



### DDRM : DDRM86

Dans son Dossier Départemental des Risques Majeurs (DDRM), la préfecture a classé votre commune à risque pour les aléas et sous aléas :

[Séisme](#)



### SÉISME : Échelle règlementaire et obligations associées

Sur l'échelle règlementaire, à votre adresse, le risque sismique est de **3/5**.

Pour votre sécurité, à partir d'un risque de niveau 2, des obligations en cas de travaux ou de construction sont liées à prévenir votre risque sismique. Vous pouvez les consulter sur cette fiche.

# Risque de mouvements de terrain sur Loudun

**Risque sur la commune** **EXISTANT**

Les mouvements de terrain regroupent un ensemble de déplacements, plus ou moins brutaux, du sol ou du sous-sol.

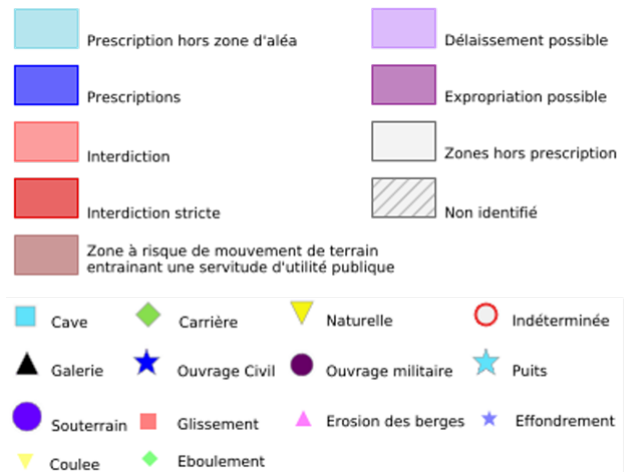
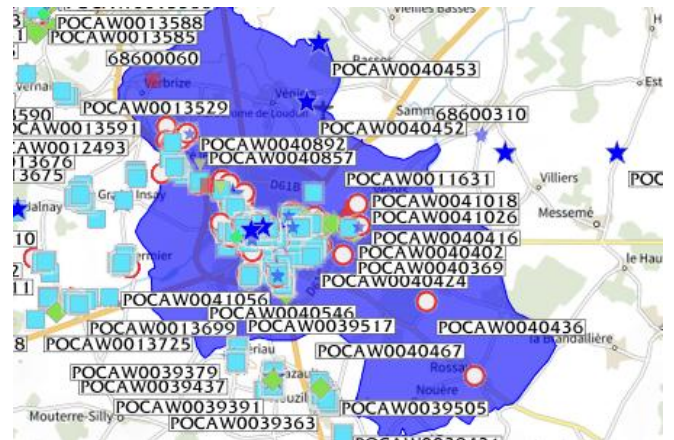
Les volumes en jeu peuvent aller de quelques mètres cubes à plusieurs millions de mètres cubes.

Les déplacements peuvent être lents (quelques millimètres par an) à très rapides (quelques centaines de mètres par jour).

Généralement, les mouvements de terrain mobilisant un volume important sont peu rapides. Ces phénomènes sont souvent très destructeurs, car les aménagements humains y sont très sensibles et les dommages aux biens sont considérables et souvent irréversibles.

## Les types de risques mouvements de terrain à ma commune:

- Affaissements et effondrements d'origine anthropique (anciennes carrières souterraines, hors mines) : Cavités souterraines formées naturellement, générant des vides dont les toits sont susceptibles de rompre subitement



## Informations détaillées :

### **PPRN : PPR cavités Loudun (86DDT20160014)**

Le plan de prévention des risques naturels (PPRN) de type Mouvements de terrain nommé PPR cavités Loudun a été approuvé sur votre commune.

Le PPR couvre les aléas suivants :

**Mouvement de terrain**

**Affaissements et effondrements d'origine anthropique (anciennes carrières souterraines, hors mines)**

Votre commune est concernée par un plan de zonage couvrant les règlements suivants :

- 02 : Prescriptions

- 04 : Interdiction stricte

Date de prescription : 21/06/2018

Date d'approbation : 27/06/2023

Le plan de prévention des risques est un document réalisé par l'État qui interdit de construire dans les zones les plus exposées et encadre les constructions dans les autres zones exposées.

Pour avoir le règlement complet et l'ensemble des détails du PPR, vous pouvez consulter le site de votre préfecture.

# Risque de mouvements de terrain sur Loudun



## DDRM : DDRM86

Dans son Dossier Départemental des Risques Majeurs (DDRM), la préfecture a classé votre commune à risque pour les aléas et sous aléas :

### Mouvement de terrain

Affaissements et effondrements d'origine anthropique (anciennes carrières souterraines, hors mines)

Tassements différentiels

## 3 Mouvements de terrain classés en catastrophe naturelle dans ma commune :

Une CATNAT est une Catastrophe Naturelle, liée à un phénomène ou conjonction de phénomènes dont les effets sont particulièrement dommageables. Lorsqu'une catastrophe naturelle frappe un territoire, on dit que "le territoire est en état de catastrophe naturelle".

Code NOR	Libellé	Début le	Sur le journal officiel du
IOCE1005933A	Mouvement de Terrain	27/02/2010	02/03/2010
INTE0100760A	Mouvement de Terrain	01/05/2001	18/01/2002
INTE9900627A	Mouvement de Terrain	25/12/1999	30/12/1999

Liste des mouvements de terrain recensés dans un rayon de 100m en annexe 1.

Liste des cavités recensées dans un rayon de 100m en annexe 2.



# Risque de retrait gonflement des argiles sur Loudun

 Risque sur la commune **IMPORTANT**

Les sols qui contiennent de l'argile gonflent en présence d'eau (saison des pluies) et se tassent en saison sèche. Ces mouvements de gonflement et de rétraction du sol peuvent endommager les bâtiments (fissuration). Les maisons individuelles qui n'ont pas été conçues pour résister aux mouvements des sols argileux peuvent être significativement endommagées. C'est pourquoi le phénomène de retrait et de gonflement des argiles est considéré comme un risque naturel. Le changement climatique, avec l'aggravation des périodes de sécheresse, augmente ce risque.



## Informations détaillées :



### RGA : Échelle réglementaire et obligations associées

Sur l'échelle réglementaire, à votre adresse, le risque de gonflement des argiles et de 2/3. Pour votre sécurité, des obligations en cas de travaux ou de construction sont liées à prévenir le risque.

## 3 sécheresses classées en catastrophe naturelle dans ma commune :

Une CATNAT est une Catastrophe Naturelle, liée à un phénomène ou conjonction de phénomènes dont les effets sont particulièrement dommageables. Lorsqu'une catastrophe naturelle frappe un territoire, on dit que "le territoire est en état de catastrophe naturelle".

Code NOR	Libellé	Début le	Sur le journal officiel du
IOME2308745A	Sécheresse	01/04/2022	03/05/2023
INTE1824834A	Sécheresse	01/07/2017	20/10/2018
IOCE0804637A	Sécheresse	01/07/2005	22/02/2008

# Risque radon sur Loudun

**Risque sur la commune** FAIBLE

Le radon est un gaz radioactif naturel. Il est présent dans le sol, l'air et l'eau. Il présente principalement un risque sanitaire pour l'homme lorsqu'il s'accumule dans les bâtiments.



## Informations détaillées :



### **RADON : Potentiel radon faible : recommandations et obligations**

Sur l'échelle réglementaire dans votre commune, le potentiel radon est de **1/3**.

Pour votre sécurité, lorsque le potentiel radon est élevé (niveau 3), il existe des recommandations et une obligation d'informer les acquéreurs ou locataires. Vous pouvez les consulter sur cette fiche.

# Risque lié aux installations industrielles classées (ICPE) sur Loudun

**Risque sur la commune** **CONCERNÉ**

Les installations classées pour la protection de l'environnement (ICPE) sont les exploitations industrielles ou agricoles susceptibles de créer des risques ou de provoquer des pollutions ou nuisances, notamment pour la sécurité et la santé des riverains.

Les établissements Seveso stockent ou manipulent des quantités importantes de substances et mélanges dangereux.

Les établissements Seveso seuil haut stockent plus de substances et mélanges dangereux que les établissements Seveso seuil bas.

Les établissements relevant des rubriques 4XXX sont des établissements qui stockent ou manipulent des substances et mélanges dangereux et sont autorisés ou enregistrés pour cette activité.

## Les types de risques installations industrielles classées (ICPE) sur

- 3 installation(s) classée(s) non SEVESO manipulant des substances et mélanges dangereux sur la commune



## Informations détaillées :

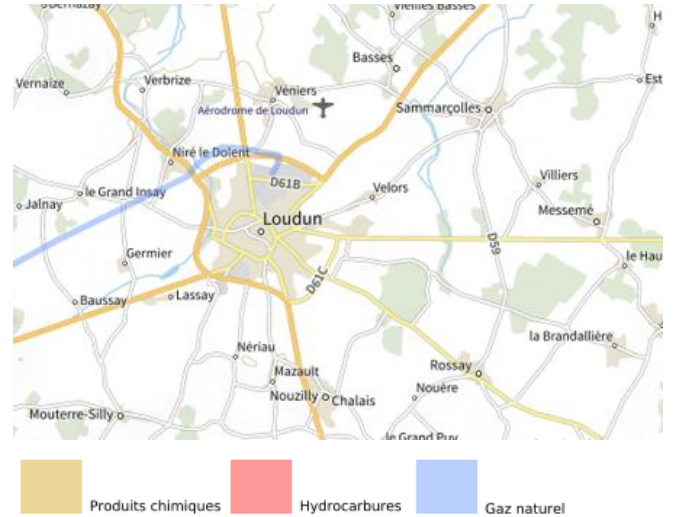
### 3 installation(s) classée(s) non SEVESO manipulant des substances et mélanges dangereux sur la commune

Nom de l'établissement	Statut SEVESO
Galva et Traitement de Surface - GTS	Non Seveso
Soufflet Agriculture	Non Seveso
Elis Poitou	Non Seveso

# Canalisations de transport de matières dangereuses sur Loudun

 Risque sur la commune **CONCERNÉ**

Les canalisations sont fixes et protégées. En général, elles sont enterrées à au moins 80 cm de profondeur. Les canalisations sont utilisées pour le transport sur grandes distances du gaz naturel (gazoducs), des hydrocarbures liquides ou liquéfiés (oléoducs, pipelines), de certains produits chimiques (éthylène, propylène...) et de la saumure (saumoduc).



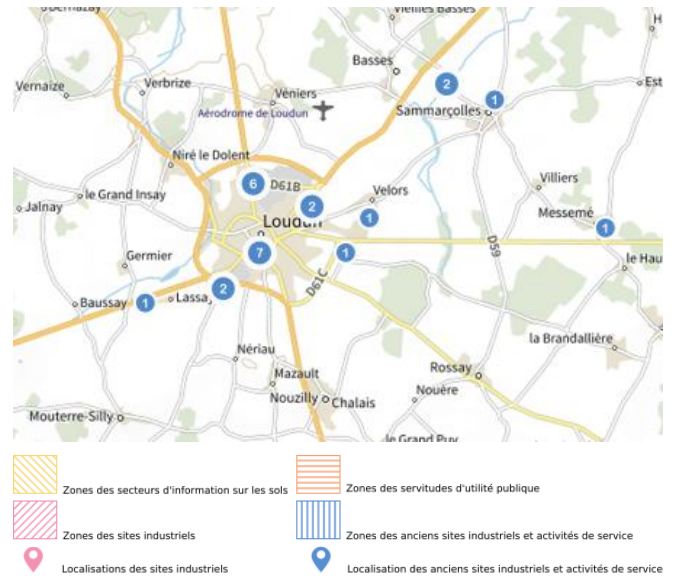
# Risque de pollution des sols sur Loudun

## Risque sur la commune **CONCERNÉ**

Un site pollué est un site qui, du fait d'anciens dépôts de déchets ou d'infiltration de substances polluantes, présente une pollution susceptible de provoquer une nuisance ou un risque pérenne pour les personnes ou l'environnement.

### Les types de Pollution des sols sur ma commune

- 1 servitude(s) d'utilité publique sur la commune  
Les servitudes d'utilité publique sont des limitations administratives au droit de propriété et d'usage du sol. Elles entraînent soit des mesures conservatoires et de protection, soit des interdictions, soit des règles particulières d'utilisation ou d'occupation du sol.
- 62 ancien(s) site(s) industriel(s) ou activité(s) de service sur la commune.  
La carte des anciens sites industriels et activités de services recense les anciennes activités susceptibles d'être à l'origine d'une pollution des sols. Il peut s'agir d'anciennes activités industrielles ou encore d'anciennes activités de services potentiellement polluantes. La CASIAS ne renseigne aucunement sur l'état de pollution ou non d'un site.



### Informations détaillées :



#### SUP :

Votre commune contient au moins un sol pollué occasionnant des obligations et des restrictions d'usage. Renseignez vous auprès de votre mairie.

Liste des anciens sites industriels ou activités de service recensés dans un rayon de 500m en annexe 3.

# Annexe 1 : Liste des mouvements de terrain recensés dans un rayon de 100m

14 mouvements de terrain recensés dans la commune

Identifiant	Type	Lieu
68600057	Effondrement / Affaissement	14, rue Croix Moquet
68600058	Effondrement / Affaissement	3, rue du Val de Loire
68600059	Coulée	Chemin de Moulin du Noyer, au Boué
68600060	Glissement	Maison Blanche à Verbrizé, au carrefour RD47/route de la Madeleine
68600062	Glissement	Rue de Maison Neuve au carrefour de la RD 347 à Niré-le-Dolent
68600063	Coulée	Rue des Fontaines Blanches
68600349	Effondrement / Affaissement	La Québrie
68600350	Effondrement / Affaissement	Promenade de la Lice / Chemin de la Glacière
68600351	Effondrement / Affaissement	Faubourg Saint Lazare - A proximité du nouveau lotissement
68600352	Effondrement / Affaissement	Faubourg Saint Lazare - A proximité d'un lotissement en chantier
68600353	Chute de blocs / Eboulement	Rue du Tourniquet - Promenade de la Lice
68600354	Effondrement / Affaissement	Rue du palais - Parking "Echevinage"
68600355	Effondrement / Affaissement	Rue du palais - Parking "Echevinage"
68600356	Effondrement / Affaissement	Rue des grandes caves

## Annexe 2 : Liste des cavités recensées dans un rayon de 100m

756 cavités recensées dans la commune

Identifiant	Type	Nom
POC0003708CS	carrière	LES GRANDES CAVES
POC0003709CS	carrière	LES GRANDES CAVES
POC0003710CS	carrière	LES GRANDES CAVES
POC0003711CS	carrière	LES GRANDES CAVES
POC0003712CS	carrière	LES GRANDES CAVES
POC0003713CS	carrière	LES GRANDES CAVES
POC0003714CS	carrière	LES GRANDES CAVES
POC0003715CS	carrière	LES GRANDES CAVES
POC0003716CS	carrière	LES GRANDES CAVES
POCAW0011131	carrière	11 rue de Rabatte
POCAW0011134	carrière	Les Roches
POCAW0040363	cave	9 rue Théophraste Renaudot
POCAW0040364	cave	36 rue de la Porte de Mirebeau
POCAW0040365	indéterminé	route de Richelieu
POCAW0040366	indéterminé	route de Richelieu
POCAW0040367	indéterminé	route de Richelieu
POCAW0040368	indéterminé	route de Richelieu
POCAW0040369	indéterminé	Bataviande
POCAW0040370	indéterminé	Bataviande
POCAW0040371	carrière	rue de la Chapelle-Souterraine
POCAW0040372	indéterminé	26 rue de la Porte St-Nicolas
POCAW0040373	cave	3 avenue du Grillemont - Porte n°5 Rez de chaussée
POCAW0040374	cave	13 rue Théophraste Renaudot
POCAW0040375	indéterminé	Rue des Grandes Caves
POCAW0040376	ouvrage civil	rue Olympe de Gouge
POCAW0040377	cave	5 rue du Four Neuf
POCAW0040378	cave	31 rue du Martray
POCAW0040379	indéterminé	18 rue des Petites Caves
POCAW0040381	carrière	4 rue de la Croix Peinte
POCAW0040382	indéterminé	1 rue du Vieux Cimetière
POCAW0040383	indéterminé	2 rue du Vieux Cimetière
POCAW0040384	indéterminé	3 rue du Vieux Cimetière
POCAW0040385	cave	8 rue de la Tour Volue
POCAW0040386	indéterminé	6 rue des Grandes Caves
POCAW0040387	cave	8 rue de la Tour Volue
POCAW0040388	cave	8 rue de la Tour Volue
POCAW0040389	cave	9 rue de la Tour Volue
POCAW0040390	cave	7ter rue de la Tour Volue
POCAW0040391	indéterminé	8 rue du Bouripe

Identifiant	Type	Nom
POCAW0040392	indéterminé	2 rue de la Poste aux Chevaux
POCAW0040393	cave	6 rue Chaude
POCAW0040394	cave	3 Petite rue du Jeu de Paume
POCAW0040395	indéterminé	19 rue du Grand Champ
POCAW0040396	cave	15 rue des Grandes Caves
POCAW0040397	cave	4 rue de l'Abreuvoir
POCAW0040398	cave	5 place Portail Chaussée
POCAW0040399	carrière	15 rue Saint-Pierre
POCAW0040400	indéterminé	15 rue Saint-Pierre
POCAW0040401	cave	23bis rue du Martray
POCAW0040402	cave	5 rue des Grandes caves
POCAW0040403	cave	4 rue des Mathurins
POCAW0040404	cave	4 rue des Mathurins
POCAW0040405	ouvrage civil	33 rue de la Porte de Mirebeau
POCAW0040406	indéterminé	17 (en face) rue des Grandes Caves
POCAW0040407	cave	42 rue du Faubourg Saint Lazare
POCAW0040408	indéterminé	6 rue de Bel-Air
POCAW0040409	indéterminé	21 rue du Portail Chaussée
POCAW0040410	ouvrage civil	7 rue du Collège
POCAW0040411	cave	29 avenue du Poitou
POCAW0040412	ouvrage civil	29 avenue du Poitou
POCAW0040413	cave	31-33 rue de la Porte de Chinon
POCAW0040414	cave	15 rue du Patois
POCAW0040415	ouvrage civil	8 rue du Faubourg Saint Lazare
POCAW0040416	indéterminé	23 rue des Petites Caves
POCAW0040417	indéterminé	5 avenue du Val de Loire
POCAW0040418	cave	5 rue des Paviers
POCAW0040419	cave	14 rue de la Mairie
POCAW0040420	cave	2 rue du Bon Endroit
POCAW0040421	cave	14 rue du Patois
POCAW0040422	ouvrage civil	14 rue de la Porte de Chinon
POCAW0040423	ouvrage civil	14 rue du Collège
POCAW0040424	cave	20 rue des Treize Portes
POCAW0040425	cave	39 rue des Treize Portes
POCAW0040426	cave	11 rue du Point du jour
POCAW0040427	indéterminé	Entre le 17 et 19 rue des Petites Caves
POCAW0040428	cave	11 rue du Colombier l'Abbé
POCAW0040429	cave	2 rue du Patois
POCAW0040430	ouvrage civil	6 rue du Puits Gilles
POCAW0040431	cave	22 rue de la Grand Cour
POCAW0040432	cave	24 rue de la Grand Cour
POCAW0040433	indéterminé	42 rue du Palais
POCAW0040434	indéterminé	21 rue Carnot
POCAW0040435	indéterminé	54 rue du Faubourg Saint Lazare
POCAW0040436	indéterminé	Prieuré de Bois Rogues



Identifiant	Type	Nom
POCAW0040437	cave	2 rue de L'Estrapade
POCAW0040438	cave	11 rue Marcel Aymard
POCAW0040439	cave	1 rue des Capucins
POCAW0040440	carrière	13 rue du Portail Chaussée
POCAW0040441	indéterminé	11 rue du Luxembourg
POCAW0040442	indéterminé	4 rue Croix moquet
POCAW0040443	cave	4 rue du Four neuf
POCAW0040444	cave	9 rue de la Porte de Chinon
POCAW0040445	cave	3 rue de la Porte de Chinon
POCAW0040446	cave	13 rue de la Porte de Chinon
POCAW0040447	cave	11 rue des Quatre Croix
POCAW0040448	indéterminé	4bis rue des Petites Caves
POCAW0040449	indéterminé	27 rue des Treize Portes
POCAW0040450	carrière	11 rue de Rabatté
POCAW0040451	cave	26 Cité de la Grange
POCAW0040452	ouvrage civil	Parc de l'Aérodrome
POCAW0040453	ouvrage civil	Véniers Tour du Bois Gourmond
POCAW0040454	ouvrage civil	rue Housse-Galant
POCAW0040455	carrière	17-19 rue des Petites Caves
POCAW0040456	ouvrage civil	29 rue du Collège
POCAW0040457	indéterminé	4bis rue des Petites Caves
POCAW0040458	cave	18 rue de la Croix Bruneau
POCAW0040459	cave	31ter rue du Palais
POCAW0040460	indéterminé	31ter rue du Palais
POCAW0040461	cave	49 rue du Luxembourg
POCAW0040462	cave	22 rue du Relandais
POCAW0040463	indéterminé	2 rue des Grandes caves
POCAW0040464	carrière	4 rue des Quatre Croix
POCAW0040465	cave	4 rue des Quatre Croix
POCAW0040466	ouvrage civil	1 rue Saint-Pierre
POCAW0040467	indéterminé	1 rue de la Mairie
POCAW0040468	indéterminé	20 rue du Patois
POCAW0040469	indéterminé	Entre le 4 et 4bis rue des Petites Caves
POCAW0040470	indéterminé	4 rue Marcel Aymard
POCAW0040471	cave	16 rue Carnot
POCAW0040472	cave	4 rue Théophraste Renaudot
POCAW0040473	cave	5 rue du Portail Chaussée
POCAW0040474	indéterminé	21 rue des Petites caves
POCAW0040475	cave	16 rue du Colombier l'Abbé
POCAW0040476	cave	7 rue du Colombier l'Abbé
POCAW0040477	cave	2ter rue du Colombier l'Abbé
POCAW0040478	cave	9 rue du Colombier l'Abbé
POCAW0040479	cave	8 rue du Colombier l'Abbé
POCAW0040480	indéterminé	1 bis rue des Petites Caves
POCAW0040481	indéterminé	7 rue du Luxembourg

Identifiant	Type	Nom
POCAW0040482	indéterminé	20 rue du Luxembourg
POCAW0040483	carrière	38-40 rue du Luxembourg
POCAW0040484	indéterminé	9 rue du Luxembourg
POCAW0040485	cave	49 rue du Luxembourg
POCAW0040486	indéterminé	45 rue des Treize Portes
POCAW0040487	carrière	5 rue des Treize Portes
POCAW0040488	cave	9 rue des Treize Portes
POCAW0040489	cave	6 rue des Treize Portes
POCAW0040490	carrière	11 rue des Treize Portes
POCAW0040491	carrière	14 rue des Treize Portes
POCAW0040492	cave	20 rue des Treize Portes
POCAW0040493	carrière	21 rue des Treize Portes
POCAW0040494	cave	32 rue des Treize Portes
POCAW0040495	cave	34 rue des Treize Portes
POCAW0040496	indéterminé	39 rue des Treize Portes
POCAW0040497	carrière	33 rue du Bon Endroit
POCAW0040498	cave	1-3 rue des Petites Caves
POCAW0040499	cave	2-4 rue des Petites Caves
POCAW0040500	cave	2-4 rue des Petites Caves
POCAW0040501	cave	4 rue des Petites Caves
POCAW0040502	cave	4 rue des Petites Caves
POCAW0040503	indéterminé	35 rue de la Chapelle Souterraine
POCAW0040504	cave	4 rue des Petites Caves
POCAW0040505	cave	1 rue des Petites Caves
POCAW0040506	cave	4-4bis rue des Petites Caves
POCAW0040507	cave	4bis rue des Petites Caves
POCAW0040508	indéterminé	5 rue des Petites Caves
POCAW0040509	cave	6 rue des Petites caves
POCAW0040510	cave	7 rue des Petites Caves
POCAW0040511	cave	6b rue des Petites Caves
POCAW0040512	cave	9 rue des Petites Caves
POCAW0040513	cave	11 rue des Petites Caves
POCAW0040514	indéterminé	37 rue de la Chapelle Souterraine
POCAW0040515	cave	17 (en face) rue des Petites Caves
POCAW0040516	cave	en face n°11 rue des Petites Caves
POCAW0040517	indéterminé	en face n°11 rue des Petites Caves
POCAW0040518	cave	2 rue du Bon Endroit
POCAW0040519	cave	4 rue du Bon Endroit
POCAW0040520	cave	5 rue du Bon Endroit
POCAW0040521	cave	18 rue du Bon Endroit
POCAW0040522	cave	18 rue du Bon Endroit
POCAW0040523	cave	19-21 rue du Bon Endroit
POCAW0040524	ouvrage civil	30 rue du Bon Endroit
POCAW0040525	indéterminé	37 rue de la Chapelle Souterraine
POCAW0040526	ouvrage civil	36 rue du Bon Endroit

Identifiant	Type	Nom
POCAW0040527	cave	29 rue du Bon Endroit
POCAW0040528	cave	22 avenue de Touraine
POCAW0040529	cave	6 rue du Bouripe
POCAW0040530	cave	6 rue du Bouripe
POCAW0040531	cave	6 rue du Bouripe
POCAW0040532	cave	7 rue du Bouripe
POCAW0040533	cave	11 rue du Bouripe
POCAW0040534	cave	17 rue du Bouripe
POCAW0040535	indéterminé	37 rue de la Chapelle Souterraine
POCAW0040536	cave	7 avenue du Val de Loire
POCAW0040537	cave	10 rue du Faubourg Saint Lazare
POCAW0040538	carrière	20 rue du Faubourg Saint Lazare
POCAW0040539	cave	26 rue du Faubourg Saint Lazare
POCAW0040540	cave	en face n°6 rue de la Casse au ruisseau
POCAW0040541	indéterminé	42 (niveau) rue du Faubourg Saint Lazare
POCAW0040542	cave	37 rue du Faubourg Saint Lazare
POCAW0040543	cave	39 rue du Faubourg Saint Lazare
POCAW0040544	cave	48 rue du Faubourg Saint Lazare
POCAW0040545	indéterminé	44 rue du Faubourg Saint Lazare
POCAW0040546	indéterminé	72 rue du Faubourg Saint Lazare - 74 (niveau)
POCAW0040547	indéterminé	72 rue du Faubourg Saint Lazare
POCAW0040548	indéterminé	74 rue du Faubourg Saint Lazare
POCAW0040549	cave	74 rue du Faubourg Saint Lazare
POCAW0040550	cave	58 rue du Faubourg Saint Lazare
POCAW0040551	cave	51 rue du Faubourg Saint Lazare
POCAW0040552	indéterminé	55 rue du Faubourg Saint Lazare
POCAW0040553	cave	62 rue du Faubourg Saint Lazare
POCAW0040554	cave	63 rue du Faubourg Saint Lazare
POCAW0040555	indéterminé	Croisement des rues de la Chapelle Souterraine et de
POCAW0040556	indéterminé	64 rue du Faubourg Saint Lazare
POCAW0040557	cave	68 rue du Faubourg Saint Lazare
POCAW0040558	cave	78 rue du Faubourg Saint Lazare
POCAW0040559	cave	88 rue du Faubourg Saint Lazare
POCAW0040560	cave	81 rue du Faubourg Saint Lazare
POCAW0040561	carrière	112 rue du Faubourg Saint Lazare
POCAW0040562	indéterminé	14 avenue de Touraine
POCAW0040563	cave	2 avenue du Poitou
POCAW0040564	carrière	6-8 avenue du Poitou
POCAW0040565	indéterminé	14bis avenue du Poitou
POCAW0040566	indéterminé	28 rue du Relandais
POCAW0040567	indéterminé	99 rue de Maisonneuve
POCAW0040568	cave	13 avenue du Poitou
POCAW0040569	ouvrage civil	15 avenue du Poitou
POCAW0040570	indéterminé	16 avenue du Poitou
POCAW0040571	cave	33 avenue du Poitou

Identifiant	Type	Nom
POCAW0040572	cave	32 avenue du Poitou
POCAW0040573	ouvrage civil	51 avenue du Poitou
POCAW0040574	carrière	10 rue de la Croix Peinte
POCAW0040575	cave	10 rue de la Croix Peinte
POCAW0040576	carrière	16 rue de la Croix Peinte
POCAW0040577	carrière	18 rue de la Croix Peinte
POCAW0040578	carrière	26 rue de la Croix Peinte
POCAW0040579	cave	3 rue du Petit Bourg
POCAW0040580	carrière	25 rue des Epinettes
POCAW0040581	cave	23 rue des Epinettes
POCAW0040582	indéterminé	28 (niveau) rue des Epinettes
POCAW0040583	indéterminé	21 rue des Epinettes
POCAW0040584	indéterminé	20 rue des Epinettes
POCAW0040585	cave	11 rue des Epinettes
POCAW0040586	cave	9 (en face) rue des Epinettes
POCAW0040587	indéterminé	9 (en face) rue des Epinettes
POCAW0040588	cave	(entre 20 et 24) rue des Epinettes
POCAW0040589	indéterminé	1 (niveau) rue du Portail Chaussée
POCAW0040590	indéterminé	1 rue du Portail Chaussée
POCAW0040591	indéterminé	4 rue du Portail Chaussée
POCAW0040592	ouvrage civil	6 rue du Portail Chaussée
POCAW0040593	cave	6 rue du Portail Chaussée
POCAW0040594	cave	9 rue du Portail Chaussée
POCAW0040595	cave	15 rue du Portail Chaussée
POCAW0040596	cave	17 rue du Portail Chaussée
POCAW0040597	indéterminé	16bis rue du Portail Chaussée
POCAW0040598	cave	25 rue du Portail Chaussée
POCAW0040599	cave	12 place Portail Chaussée
POCAW0040600	carrière	24 rue de la Mairie
POCAW0040601	ouvrage civil	1 rue du Palais
POCAW0040602	ouvrage civil	6 rue du Palais
POCAW0040603	ouvrage civil	6 rue du Palais
POCAW0040604	indéterminé	8 rue du Palais
POCAW0040605	ouvrage civil	12 rue du Palais
POCAW0040606	cave	13 rue du Palais
POCAW0040607	ouvrage civil	16 rue du Palais
POCAW0040608	cave	19 rue du Palais
POCAW0040609	ouvrage civil	4 rue Saint-Pierre
POCAW0040610	ouvrage civil	5 rue Saint-Pierre
POCAW0040611	cave	11 rue Saint-Pierre
POCAW0040612	indéterminé	11 rue Saint-Pierre
POCAW0040613	ouvrage civil	11 rue Saint-Pierre
POCAW0040614	ouvrage civil	11 rue Saint-Pierre
POCAW0040615	ouvrage civil	6 rue Saint-Pierre
POCAW0040616	cave	8 rue Saint-Pierre

Identifiant	Type	Nom
POCAW0040617	cave	8 rue Saint-Pierre
POCAW0040618	carrière	12 rue de Gambetta
POCAW0040619	cave	7 rue de la Mairie
POCAW0040620	cave	20 rue de la Mairie
POCAW0040621	cave	20 rue de la Mairie
POCAW0040622	cave	18 rue de la Mairie
POCAW0040623	cave	16 rue de la Mairie
POCAW0040624	cave	12 rue de la Mairie
POCAW0040625	cave	10 rue de la Mairie
POCAW0040626	cave	5 rue de la Mairie
POCAW0040627	cave	5 rue de la Mairie
POCAW0040628	cave	4 rue de la Mairie
POCAW0040629	cave	2 rue de la Mairie
POCAW0040630	cave	2 rue de la Mairie
POCAW0040631	cave	2 place de la Boeuffeterie
POCAW0040632	cave	4 place de la Boeuffeterie
POCAW0040633	cave	3 place de la Boeuffeterie
POCAW0040634	cave	3 rue Marcel Aymard
POCAW0040635	cave	5 rue Marcel Aymard
POCAW0040636	cave	5 rue Marcel Aymard
POCAW0040637	cave	6 rue Marcel Aymard
POCAW0040638	cave	10 rue Marcel Aymard
POCAW0040639	indéterminé	15 rue Marcel Aymard
POCAW0040640	ouvrage civil	19 rue Marcel Aymard
POCAW0040641	cave	20 rue Marcel Aymard
POCAW0040642	cave	5 rue du Bourg Joly
POCAW0040643	cave	9 rue Point du Jour
POCAW0040644	cave	9 rue Point du Jour
POCAW0040645	ouvrage civil	7 rue du Bourg Joly
POCAW0040646	indéterminé	8 rue du Bourg Joly
POCAW0040647	cave	13 rue du Four Neuf
POCAW0040648	cave	4 rue de la Porte de Chinon
POCAW0040649	cave	6 rue de la Porte de Chinon
POCAW0040650	cave	7 rue de la Porte de Chinon
POCAW0040651	indéterminé	8 rue de la Porte de Chinon
POCAW0040652	cave	10 rue Porte de Chinon
POCAW0040653	cave	11 rue de la Porte de Chinon
POCAW0040654	indéterminé	12 rue de la Porte de Chinon
POCAW0040655	cave	15 rue de la Porte de Chinon
POCAW0040656	cave	18 rue de la Porte de Chinon
POCAW0040657	indéterminé	18 rue de la Porte de Chinon
POCAW0040658	indéterminé	19 rue de la Porte de Chinon
POCAW0040659	cave	22 rue de la Porte de Chinon
POCAW0040660	indéterminé	23 rue de la Porte de Chinon
POCAW0040661	cave	26 rue de la Porte de Chinon

Identifiant	Type	Nom
POCAW0040662	cave	29 rue de la Porte de Chinon
POCAW0040663	cave	32 rue de la Porte de Chinon
POCAW0040664	cave	30 bis rue de la Porte de Chinon
POCAW0040665	cave	34 rue de la Porte de Chinon
POCAW0040666	indéterminé	Coin de la rue des Augustins
POCAW0040667	indéterminé	4 rue du Relandais
POCAW0040668	cave	35-37 rue de la Porte de Chinon
POCAW0040669	cave	35-37 rue de la Porte de Chinon
POCAW0040670	cave	36 rue de la Porte de Chinon
POCAW0040671	cave	38 rue de la Porte de Chinon
POCAW0040672	cave	39 rue de la Porte de Chinon
POCAW0040673	cave	41 rue de la Porte de Chinon
POCAW0040674	cave	43 rue de la Porte de Chinon
POCAW0040675	cave	44 rue de la Porte de Chinon
POCAW0040676	cave	47 rue de la Porte de Chinon
POCAW0040677	indéterminé	13 rue du Martray
POCAW0040678	indéterminé	46 - 48 rue de la Porte de Chinon
POCAW0040679	cave	50 rue de la Porte de Chinon
POCAW0040680	ouvrage civil	51 rue de la Porte de Chinon
POCAW0040681	cave	52 rue de la Porte de Chinon
POCAW0040682	cave	55 rue de la Porte de Chinon
POCAW0040683	cave	58 rue de la Porte de Chinon
POCAW0040684	cave	59 rue de la Porte de Chinon
POCAW0040685	cave	61 rue de la Porte de Chinon
POCAW0040686	cave	12 rue du Bourg Joly
POCAW0040687	indéterminé	10 rue du Tourniquet
POCAW0040688	indéterminé	5 rue des Augustins
POCAW0040689	cave	69 rue Porte de Chinon
POCAW0040690	indéterminé	50 rue Porte de Chinon
POCAW0040691	cave	8 rue des Epinettes
POCAW0040692	cave	17 rue Carnot
POCAW0040693	cave	5 rue Carnot
POCAW0040694	indéterminé	2 (en face) rue du Jeu de Paume
POCAW0040695	cave	5 Place de la Boeuffeterie
POCAW0040696	cave	11 rue Housse-Galant
POCAW0040697	cave	11 rue Housse-Galant
POCAW0040698	cave	8 rue Housse-Galant
POCAW0040699	cave	4 rue Housse-Galant
POCAW0040700	carrière	1 rue Vieille Charité
POCAW0040701	indéterminé	5 rue Housse-Galant
POCAW0040702	indéterminé	rue du Pasquin
POCAW0040703	indéterminé	rue du Pasquin
POCAW0040704	ouvrage civil	2 Petite rue du Jeu de Paume
POCAW0040705	indéterminé	Place Jacques Boisse
POCAW0040706	indéterminé	7 rue du Jeu de Paume

Identifiant	Type	Nom
POCAW0040707	indéterminé	10 rue de la Société
POCAW0040708	indéterminé	7 rue de la Société
POCAW0040709	indéterminé	12 rue de la Société
POCAW0040710	indéterminé	12 Place Sainte-Croix
POCAW0040711	indéterminé	3 rue du Lion-d'or
POCAW0040712	indéterminé	24 rue Théophraste Renaudot
POCAW0040713	indéterminé	6 rue des Marchands
POCAW0040714	indéterminé	5 rue des Marchands
POCAW0040715	indéterminé	1 Place Urbain Grandier
POCAW0040716	indéterminé	2 Place Urbain Grandier
POCAW0040717	indéterminé	18 Place Sainte-Croix
POCAW0040718	ouvrage civil	1 rue des Marchands
POCAW0040719	ouvrage civil	6 Place Urbain Grandier
POCAW0040720	cave	6 Place Urbain Grandier
POCAW0040721	carrière	20 Place Sainte-Croix
POCAW0040722	cave	4 Place Sainte-Croix
POCAW0040723	cave	6 Place Sainte-Croix
POCAW0040724	indéterminé	1 rue du Relandais
POCAW0040725	indéterminé	6 rue du Relandais
POCAW0040726	indéterminé	8 rue du Relandais
POCAW0040727	indéterminé	3 rue du Relandais
POCAW0040728	indéterminé	20 rue du Relandais
POCAW0040729	indéterminé	5 rue du Relandais
POCAW0040730	indéterminé	26 (face rue du Relandais - sur la Place)
POCAW0040731	carrière	28 rue du Relandais
POCAW0040732	indéterminé	2 rue Urbain Chevreau
POCAW0040733	indéterminé	1 rue Urbain Chevreau
POCAW0040734	indéterminé	8bis rue du Pasquin
POCAW0040735	indéterminé	8bis rue du Pasquin
POCAW0040736	indéterminé	6 rue du Pasquin
POCAW0040737	indéterminé	4 rue du Pasquin
POCAW0040738	indéterminé	4 rue du Pasquin
POCAW0040739	cave	3 rue du Pasquin
POCAW0040740	indéterminé	21bis rue Basse du Rempart
POCAW0040741	cave	19 rue Basse du Rempart
POCAW0040742	indéterminé	17 rue Basse du Rempart
POCAW0040743	cave	9 rue Basse du Rempart
POCAW0040744	cave	rue Basse du Rempart
POCAW0040745	indéterminé	27 rue du Palais
POCAW0040746	indéterminé	17-19 rue de la Porte de Mirebeau
POCAW0040747	indéterminé	7 rue de la Tour Volue
POCAW0040748	indéterminé	42 (après) - parcelle AN 322 rue du Palais
POCAW0040749	ouvrage civil	31 rue du Palais
POCAW0040750	indéterminé	31bis rue du Palais
POCAW0040751	indéterminé	42 rue du Palais

Identifiant	Type	Nom
POCAW0040752	indéterminé	rue du Rempart
POCAW0040753	ouvrage civil	6 rue du Patois
POCAW0040754	indéterminé	3 rue de la Porte de Mirebeau
POCAW0040755	ouvrage civil	32-34 rue de la Porte de Mirebeau
POCAW0040756	ouvrage civil	21-21bis rue de la Porte de Mirebeau
POCAW0040757	cave	36 rue de la Porte de Mirebeau
POCAW0040758	cave	2 rue de la Porte de Mirebeau
POCAW0040759	cave	3 rue de la Tour Volue
POCAW0040760	cave	4 rue de la Tour Volue
POCAW0040761	cave	16 rue de la Tour Volue
POCAW0040762	cave	19 rue de la Tour Volue
POCAW0040763	ouvrage civil	21 rue du Patois
POCAW0040764	cave	23-25-27 rue de la Tour Volue
POCAW0040765	cave	4 rue de la Porte de Mirebeau
POCAW0040766	cave	16bis rue de la Porte de Mirebeau
POCAW0040767	indéterminé	18 rue de la Porte de Mirebeau
POCAW0040768	indéterminé	25 rue de la Porte de Mirebeau
POCAW0040769	indéterminé	22 rue de la Porte de Mirebeau
POCAW0040770	indéterminé	24 rue de la Porte de Mirebeau
POCAW0040771	indéterminé	30 rue de la Porte de Mirebeau
POCAW0040772	indéterminé	29 rue de la Porte de Mirebeau
POCAW0040773	indéterminé	21 rue de la Tour Volue
POCAW0040774	indéterminé	20 rue de la Tour Volue
POCAW0040775	indéterminé	22 rue de la Tour Volue
POCAW0040776	ouvrage civil	35 rue de la Porte de Mirebeau
POCAW0040777	indéterminé	20 rue Théophraste Renaudot
POCAW0040778	cave	8 rue de la Tour Volue
POCAW0040779	ouvrage civil	13 rue du Patois
POCAW0040780	ouvrage civil	11 rue du Patois
POCAW0040781	cave	5 rue du Patois
POCAW0040782	ouvrage civil	8 rue du Patois
POCAW0040783	indéterminé	1 rue du Patois
POCAW0040784	ouvrage civil	8 rue du Patois
POCAW0040785	indéterminé	4 rue du Collège
POCAW0040786	indéterminé	8 rue Chaude
POCAW0040787	indéterminé	5 rue Chaude
POCAW0040788	cave	16 rue Chaude
POCAW0040789	indéterminé	11 rue Chaude
POCAW0040790	cave	4 Place de la Boeuffeterie
POCAW0040791	indéterminé	9 rue de Rabatté
POCAW0040792	cave	13 rue Chaude
POCAW0040793	indéterminé	14 boulevard Jean Pascault
POCAW0040794	indéterminé	20 rue Chaude
POCAW0040795	indéterminé	15 rue Chaude
POCAW0040796	indéterminé	25 rue Chaude



Identifiant	Type	Nom
POCAW0040797	indéterminé	15 rue du Puits Gilles
POCAW0040798	indéterminé	14 rue du Puits Gilles
POCAW0040799	ouvrage civil	12 rue du Puits Gilles
POCAW0040800	indéterminé	11 rue du Puits Gilles
POCAW0040801	cave	8 rue du Puits Gilles
POCAW0040802	cave	9 rue du Puits Gilles
POCAW0040803	cave	10 rue du Puits Gilles
POCAW0040804	cave	10 rue du Puits Gilles
POCAW0040805	indéterminé	10 rue du Puits Gilles
POCAW0040806	ouvrage civil	5 rue du Puits Gilles
POCAW0040807	ouvrage civil	5 rue du Puits Gilles
POCAW0040808	ouvrage civil	43 rue de la Porte de Mirebeau
POCAW0040809	ouvrage civil	42 rue de la Porte de Mirebeau
POCAW0040810	cave	3 rue des Augustins
POCAW0040811	ouvrage civil	24 rue du Martray
POCAW0040812	indéterminé	17 rue de la Grand Cour
POCAW0040813	indéterminé	32 rue de la Grand Cour
POCAW0040814	indéterminé	26 rue de la Grand Cour
POCAW0040815	indéterminé	11-13 rue de la Grand Cour
POCAW0040816	cave	9 rue de la Grand Cour
POCAW0040817	ouvrage civil	5-7 rue de la Grand Cour
POCAW0040818	cave	18 rue de la Grand Cour
POCAW0040819	cave	14 rue de la Grand Cour
POCAW0040820	cave	14 rue de la Grand Cour
POCAW0040821	indéterminé	3 rue de la Grand Cour
POCAW0040822	indéterminé	12 rue de la Grand Cour
POCAW0040823	indéterminé	10 rue de la Grand Cour
POCAW0040824	indéterminé	1 rue de la Grand Cour
POCAW0040825	cave	3 rue du Collège
POCAW0040826	cave	6 bis rue du Collège
POCAW0040827	cave	20 rue du Palais
POCAW0040828	indéterminé	16 rue du Collège
POCAW0040829	indéterminé	10-12 rue du Collège
POCAW0040830	indéterminé	6 rue du Collège
POCAW0040831	indéterminé	21-23 rue du Collège
POCAW0040832	indéterminé	8 rue du Collège
POCAW0040833	indéterminé	15 rue du Collège
POCAW0040834	indéterminé	9 rue du Collège
POCAW0040835	indéterminé	2 rue du Collège
POCAW0040836	indéterminé	1 rue du Collège
POCAW0040837	indéterminé	3 rue du Puits Gilles
POCAW0040838	indéterminé	2 rue du Puits Gilles
POCAW0040839	cave	1 rue du Puits Gilles
POCAW0040840	indéterminé	1 rue du Puits Gillet
POCAW0040841	indéterminé	parcelle AN1149 rue du Puits Gillet

Identifiant	Type	Nom
POCAW0040842	indéterminé	4 rue des Augustins
POCAW0040843	indéterminé	5 rue des Augustins
POCAW0040844	cave	11 rue des Augustins
POCAW0040845	cave	4 rue de la Grand Cour
POCAW0040846	cave	5 rue Théophraste Renaudot
POCAW0040847	indéterminé	2 rue Théophraste Renaudot
POCAW0040848	cave	3 rue Théophraste Renaudot
POCAW0040849	indéterminé	15 rue Théophraste Renaudot
POCAW0040850	indéterminé	19 rue Théophraste Renaudot
POCAW0040851	cave	18 rue Théophraste Renaudot
POCAW0040852	cave	5 place de la Pouaillerie
POCAW0040853	cave	5 place de la Pouaillerie
POCAW0040854	cave	5 place de la Pouaillerie
POCAW0040855	carrière	14 rue Théophraste Renaudot
POCAW0040856	cave	22 rue Théophraste Renaudot
POCAW0040857	cave	99 rue de Maison Neuve
POCAW0040858	cave	99 rue de Maison Neuve
POCAW0040859	cave	62 rue de Maison Neuve
POCAW0040860	indéterminé	57 rue de Maison Neuve
POCAW0040861	indéterminé	65 rue de Maison Neuve
POCAW0040862	cave	50 rue de Maison Neuve
POCAW0040863	cave	45-47 rue de Maison Neuve
POCAW0040864	cave	45-47 rue de Maison Neuve
POCAW0040865	cave	40 rue de Maison Neuve
POCAW0040866	ouvrage civil	38 rue de Maison Neuve
POCAW0040867	indéterminé	53 rue de Maison Neuve
POCAW0040868	indéterminé	55 rue de Maison Neuve
POCAW0040869	indéterminé	44 rue de Maison Neuve
POCAW0040870	indéterminé	34 rue de Maison Neuve
POCAW0040871	indéterminé	34 rue de Maison Neuve
POCAW0040872	cave	32 rue de Maison Neuve
POCAW0040873	indéterminé	41 rue de Maison Neuve
POCAW0040874	indéterminé	26 rue de Maison Neuve
POCAW0040875	cave	39 rue de Maison Neuve
POCAW0040876	indéterminé	12 rue de Maison Neuve
POCAW0040877	cave	30 rue de Maison Neuve
POCAW0040878	cave	35 rue de Maison Neuve
POCAW0040879	cave	10 rue de Maison Neuve
POCAW0040880	indéterminé	impasse du Martiel
POCAW0040881	indéterminé	7 impasse du Martiel
POCAW0040882	indéterminé	lieu-dit le Bois Marteau
POCAW0040883	indéterminé	lieux-dits La Cocharderie/Les Fontaines-Blanches
POCAW0040884	indéterminé	7 impasse du Martiel
POCAW0040885	cave	4 impasse du Martiel
POCAW0040886	indéterminé	9 rue de la Chapelle-Souterraine

Identifiant	Type	Nom
POCAW0040887	indéterminé	27 rue de la Chapelle-Souterraine
POCAW0040888	indéterminé	35 rue de la Chapelle-Souterraine
POCAW0040889	indéterminé	37 rue de la Chapelle-Souterraine
POCAW0040890	indéterminé	37 rue de la Chapelle-Souterraine
POCAW0040891	indéterminé	face au 37 rue de la Chapelle-Souterraine
POCAW0040892	cave	5 rue de Bel-Air
POCAW0040893	cave	3 rue des Fontaines Blanches
POCAW0040894	carrière	5 rue des Fontaines Blanches
POCAW0040895	indéterminé	2 rue des Fontaines Blanches
POCAW0040896	cave	11 rue des Fontaines Blanches
POCAW0040897	indéterminé	17 rue des Fontaines Blanches
POCAW0040898	indéterminé	24 rue des Fontaines Blanches
POCAW0040899	cave	10 rue des Fontaines Blanches
POCAW0040900	cave	14 rue des Fontaines Blanches
POCAW0040901	cave	16 rue des Fontaines Blanches
POCAW0040902	cave	27 rue des Fontaines Blanches
POCAW0040903	cave	35 rue des Fontaines Blanches
POCAW0040904	cave	37 rue des Fontaines Blanches
POCAW0040905	carrière	43 rue des Fontaines Blanches
POCAW0040906	indéterminé	20 rue des Fontaines Blanches
POCAW0040907	indéterminé	20 rue des Fontaines Blanches
POCAW0040908	cave	45 rue des Fontaines Blanches
POCAW0040909	ouvrage civil	45 rue des Fontaines Blanches
POCAW0040910	indéterminé	45 rue des Fontaines Blanches
POCAW0040911	indéterminé	45 rue des Fontaines Blanches
POCAW0040912	cave	47 rue des Fontaines Blanches
POCAW0040913	cave	54 rue des Fontaines Blanches
POCAW0040914	cave	54 rue des Fontaines Blanches
POCAW0040915	cave	13 rue des Quatre Croix
POCAW0040916	cave	15 rue des Quatre Croix
POCAW0040917	indéterminé	19 rue des Quatre Croix
POCAW0040918	indéterminé	La Cocharderie rue des Quatre Croix
POCAW0040919	ouvrage civil	26 rue des Quatre Croix
POCAW0040920	indéterminé	17 bis rue des Quatre Croix
POCAW0040921	indéterminé	17 bis rue des Quatre Croix
POCAW0040922	indéterminé	18 rue des Quatre Croix
POCAW0040923	indéterminé	7 rue des Quatre Croix
POCAW0040924	indéterminé	12 rue des Quatre Croix
POCAW0040925	indéterminé	10 rue des Quatre Croix
POCAW0040926	cave	32 rue des Capucins
POCAW0040927	indéterminé	30 rue des Capucins
POCAW0040928	cave	16 rue des Capucins
POCAW0040929	indéterminé	14 rue des Capucins
POCAW0040930	cave	6 rue des Capucins
POCAW0040931	cave	4 rue des Capucins

Identifiant	Type	Nom
POCAW0040932	cave	3 rue des Capucins
POCAW0040933	indéterminé	11 rue de la Porte Saint-Nicolas
POCAW0040934	cave	8 rue de la Porte Saint-Nicolas
POCAW0040935	cave	21 rue de la Porte Saint-Nicolas
POCAW0040936	cave	14 rue de la Porte Saint-Nicolas
POCAW0040937	indéterminé	12 rue de la Porte Saint-Nicolas
POCAW0040938	cave	23 rue de la Porte Saint-Nicolas
POCAW0040939	cave	27 rue de la Porte Saint-Nicolas
POCAW0040940	indéterminé	31 rue de la Porte Saint-Nicolas
POCAW0040941	cave	20 rue de la Porte Saint-Nicolas
POCAW0040942	ouvrage civil	33 rue de la Porte Saint-Nicolas
POCAW0040943	indéterminé	33 rue de la Porte Saint-Nicolas
POCAW0040944	indéterminé	33 rue de la Porte Saint-Nicolas
POCAW0040945	cave	24 rue de la Porte Saint-Nicolas
POCAW0040946	indéterminé	37 rue de la Porte Saint-Nicolas
POCAW0040947	cave	30 rue de la Porte Saint-Nicolas
POCAW0040948	ouvrage civil	32 rue de la Porte Saint-Nicolas
POCAW0040949	cave	47 rue de la Porte Saint-Nicolas
POCAW0040950	indéterminé	36 rue de la Porte Saint-Nicolas
POCAW0040951	indéterminé	38 rue de la Porte Saint-Nicolas
POCAW0040952	indéterminé	42 rue de la Porte Saint-Nicolas
POCAW0040953	carrière	42 rue de la Porte Saint-Nicolas
POCAW0040954	cave	8 place Porte Saint-Nicolas
POCAW0040955	cave	8 place Porte Saint-Nicolas
POCAW0040956	cave	1 place Porte Saint-Nicolas
POCAW0040957	cave	5 rue des Visitandines
POCAW0040958	cave	3 rue des Visitandines
POCAW0040959	indéterminé	1 rue des Visitandines
POCAW0040960	cave	1 rue du Martray
POCAW0040961	cave	3 rue du Martray
POCAW0040962	ouvrage civil	5 rue du Martray
POCAW0040963	indéterminé	7 rue du Martray
POCAW0040964	indéterminé	12 rue du Martray
POCAW0040965	carrière	Promenade de la Lice La Glacière
POCAW0040966	cave	Promenade de la Lice La Glacière
POCAW0040967	indéterminé	Promenade de la Lice La Glacière
POCAW0040968	carrière	Promenade de la Lice La Glacière
POCAW0040969	indéterminé	14 rue du Martray
POCAW0040970	indéterminé	16 rue du Martray
POCAW0040971	indéterminé	17 rue du Martray
POCAW0040972	carrière	15 rue du Martray
POCAW0040973	ouvrage civil	21 rue du Martray
POCAW0040974	cave	57 rue de la Porte de Chinon
POCAW0040975	cave	20 rue de la Porte de Chinon
POCAW0040976	cave	27 rue du Martray

Identifiant	Type	Nom
POCAW0040977	ouvrage civil	33 rue du Martray
POCAW0040978	cave	36 rue du Martray
POCAW0040979	cave	6 rue Olympe de Gouge
POCAW0040980	cave	rond-point rue Olympe de Gouge
POCAW0040981	indéterminé	Cavité indéterminée
POCAW0040982	ouvrage civil	Cavité indéterminée
POCAW0040983	ouvrage civil	Cavité indéterminée
POCAW0040984	ouvrage civil	rue du Bon Endroit
POCAW0040985	ouvrage civil	Cavité indéterminée
POCAW0040986	ouvrage civil	Cavité indéterminée
POCAW0040987	ouvrage civil	rue du Château
POCAW0040988	ouvrage civil	rue du Palais
POCAW0040989	ouvrage civil	Tour Carrée
POCAW0040990	ouvrage civil	Eglise du Martray
POCAW0040991	cave	Place du General de Gaulle
POCAW0040992	cave	Hôpital Renaudot
POCAW0040993	indéterminé	rue de la Croix Bruneau
POCAW0040994	ouvrage civil	3 rue des Mathurins
POCAW0040995	indéterminé	parc des Capucins
POCAW0040996	ouvrage civil	rue de la Tour
POCAW0040997	ouvrage civil	rue de la Mairie
POCAW0040998	ouvrage civil	19 rue du Palais
POCAW0040999	ouvrage civil	rue de l'Abreuvoir
POCAW0041000	cave	rue Marcel Aymard
POCAW0041001	cave	16 rue Marcel Aymard
POCAW0041002	cave	19 rue Carnot
POCAW0041003	ouvrage civil	22 place de la Poulaille
POCAW0041004	cave	Eglise Saint-Jean
POCAW0041005	indéterminé	62-64 Boulevard Guy Chauvet
POCAW0041006	indéterminé	rue rue des ; Porte de Chinon Gigots
POCAW0041007	indéterminé	Eglise Sainte-Croix
POCAW0041008	indéterminé	Eglise Sainte-Croix
POCAW0041009	indéterminé	1 rue Housse-Galant
POCAW0041010	indéterminé	19 rue Marcel Aymar
POCAW0041011	indéterminé	8 rue du Point du Jour
POCAW0041012	indéterminé	9 rue du Point du Jour
POCAW0041013	indéterminé	11 rue du Point du Jour
POCAW0041014	indéterminé	5 bd Loche et Matras
POCAW0041015	indéterminé	1 Place de la Porte St-Nicolas
POCAW0041016	indéterminé	1 rue du Relandais
POCAW0041017	indéterminé	5 (en face) rue de la Porte St-Nicolas
POCAW0041018	indéterminé	rue des Grandes Caves
POCAW0041019	indéterminé	rue du Colombier l'Abbé
POCAW0041020	indéterminé	rue du Château Gaillard
POCAW0041021	indéterminé	rue du Château Gaillard

Identifiant	Type	Nom
POCAW0041022	indéterminé	rue du Château Gaillard
POCAW0041023	indéterminé	rue du Château Gaillard
POCAW0041024	indéterminé	rue du Château Gaillard
POCAW0041025	indéterminé	rue du Château Gaillard
POCAW0041026	indéterminé	rue des Fauvettes
POCAW0041027	indéterminé	3 rue des Capucins
POCAW0041028	indéterminé	38 rue de la Porte St-Nicolas
POCAW0041029	indéterminé	36 rue de la Porte St-Nicolas
POCAW0041030	indéterminé	Parking de l'hopital
POCAW0041031	indéterminé	Promenade de la Lice
POCAW0041032	indéterminé	Promenade de la Lice
POCAW0041033	indéterminé	Promenade de la Lice
POCAW0041034	cave	14 rue du Martray
POCAW0041035	cave	16 rue du Martray
POCAW0041036	indéterminé	12 rue de la Société
POCAW0041037	cave	17 rue du Martray
POCAW0041038	cave	24 rue du Martray
POCAW0041039	indéterminé	27 rue du Martray
POCAW0041040	cave	30-34 rue du Martray
POCAW0041041	indéterminé	Place Porte du Martray
POCAW0041042	ouvrage civil	Rue du vieux cimetière
POCAW0041043	indéterminé	3bis rue du Vieux Cimetière
POCAW0041044	cave	33 rue du Palais
POCAW0041045	cave	31bis rue du Palais
POCAW0041046	cave	31 rue du Palais
POCAW0041047	indéterminé	1 rue des Epinettes
POCAW0041048	indéterminé	rue des Epinettes
POCAW0041049	indéterminé	rue des Epinettes
POCAW0041050	indéterminé	2 rue de la Croix Peinte
POCAW0041051	indéterminé	Rue Honoré de Balzac
POCAW0041052	indéterminé	1 rue Olympe de Gouge
POCAW0041053	indéterminé	7 Place JJ Rousseau
POCAW0041054	indéterminé	5 Place JJ Rousseau
POCAW0041055	indéterminé	Place Shippagan
POCAW0041056	cave	42 rue du Faubourg St-Lazare (D147)
POCAW0041057	indéterminé	1 rue de Moulins
POCAW0041058	indéterminé	30 rue du Faubourg St-Lazare (D147)
POCAW0041059	indéterminé	47bis rue des Fontaines Blanches
POCAW0041060	indéterminé	54 rue des Fontaine Blanches
POCAW0041061	indéterminé	24 rue des Fontaines Blanches
POCAW0041062	indéterminé	22 rue des Fontaines Blanches
POCAW0041063	indéterminé	20 rue des Fontaines Blanches
POCAW0041064	indéterminé	35 rue des Fontaines Blanches
POCAW0041065	indéterminé	2-4 rue des Quatre Croix
POCAW0041066	indéterminé	Place Shippagan

Identifiant	Type	Nom
POCAW0041067	indéterminé	7-9 rue des Quatre Croix
POCAW0041068	indéterminé	22bis rue des Quatre Croix
POCAW0041069	indéterminé	17bis rue des Quatre Croix
POCAW0041070	indéterminé	53 rue du Grand Champ
POCAW0041071	indéterminé	39 rue du Grand Champ
POCAW0041072	indéterminé	Croisement ruelle des Roches-Avenue du Val de Loire
POCAW0041073	cave	68 Avenue du Val de Loire
POCAW0041074	indéterminé	Place de la Poulaillerie
POCAW0041075	indéterminé	11 Avenue du Val de Loire
POCAW0041076	indéterminé	9 Avenue du Val de Loire
POCAW0041077	indéterminé	11 rue de Rabatté
POCAW0041078	indéterminé	Rue de Rabatté
POCAW0041079	indéterminé	Virage de l'Avenue du Val de Loire
POCAW0041080	cave	10-12 rue de Rabatté
POCAW0041081	cave	18 rue de Rabatté
POCAW0041082	cave	27 rue des Petites Caves
POCAW0041083	cave	27 rue des Petites Caves
POCAW0041084	indéterminé	Cavité indéterminée
POCAW0041085	cave	20 rue des Petites Caves
POCAW0041086	cave	20 rue des Petites Caves
POCAW0041087	indéterminé	27 rue des Petites Caves
POCAW0041088	indéterminé	22 rue des Petites Caves
POCAW0041089	indéterminé	4 (en face) rue des Justices
POCAW0041090	indéterminé	Face à la 95
POCAW0041091	cave	Cave
POCAW0041092	cave	Cave
POCAW0041093	cave	Cave
POCAW0041094	cave	Cave
POCAW0041095	cave	Cave
POCAW0041096	cave	Cave
POCAW0041097	cave	Cave
POCAW0041098	cave	Cave
POCAW0041099	cave	Cave
POCAW0041100	cave	Cave
POCAW0041101	cave	Cave
POCAW0041102	cave	Cave
POCAW0041103	cave	Cave
POCAW0041104	cave	Cave
POCAW0041105	cave	Cave
POCAW0041106	cave	Cave
POCAW0041107	cave	Cave
POCAW0041108	cave	Cave

## Annexe 3 : Liste des anciens sites industriels ou activités de service recensés dans un rayon de 500m

62 anciens sites industriels ou activités de service à moins de 500m

Identifiant	Nom établissement	Etat	Activité principale
SSP4037912	Dépôt de gaz combustible liquéfié	Indéterminé	
SSP4037911	Dépôt de gaz liquéfié	Indéterminé	
SSP4037910	Dépôt d'acétylène dissous	Indéterminé	
SSP4037909	Blanchisserie automatique "Bendix"	Indéterminé	
SSP4037908	Atelier de fabrication de charcuterie,	Indéterminé	
SSP4037907	Dépôt de carburant en reservoirs	Indéterminé	
SSP4037904	Dépôt de gaz combustible liquéfié	Indéterminé	
SSP4037903	Dépôt de liquide inflammable	Indéterminé	
SSP4037902	Garage, compression	Indéterminé	
SSP4037901	Dépôt d'amoniaque liquéfié	Indéterminé	
SSP4037402	Dépôt de Liquide Inflammable	Indéterminé	
SSP4037357	Dépôt de Liquide Inflammable	Indéterminé	
SSP4037263	Dépôt de Liquide Inflammable	Indéterminé	
SSP4037198	Garage pour véhicules automobiles	Indéterminé	
SSP4037163	Installation de combustion	Indéterminé	
SSP4037144	Installation de combustion	Indéterminé	
SSP4037102	Atelier de carrosserie, chaudronnerie,	Indéterminé	
SSP4037067	Garage, compression	Indéterminé	
SSP4037010	Dépôt de gaz combustible liquéfié	Indéterminé	
SSP4036977	Entrepôt frigorifique	Indéterminé	
SSP4036868	Dépôt de gaz combustible liquéfié,	Indéterminé	
SSP4036867	Garage_Atelier	Indéterminé	
SSP4036866	Garage_Atelier_Parc de stationnement	Indéterminé	
SSP4036843	Usine d'équarrissage	Indéterminé	
SSP4036805	Dépôt de gaz combustible liquéfié	Indéterminé	
SSP4036730	Usine de fabrication d'échantillons	Indéterminé	
SSP4036729	Assemblage et montage d'appareillages	Indéterminé	
SSP4036497	Dépôt liquides inflammables	Indéterminé	
SSP4036495	Dépôt fuel oil domestique	Indéterminé	
SSP4036480	Dépôt d'hydrocarbures	Indéterminé	
SSP4036463	Dépôt d'acétylène dissous	Indéterminé	
SSP4036439	Dépôt liquides inflammables	Indéterminé	
SSP4036380	Dépôt de carburant	Indéterminé	
SSP4036365	Dépôt d'hydrocarbure	Indéterminé	
SSP4036318	Garage	Indéterminé	
SSP4036309	Dépôt d'essence-Garage	Indéterminé	
SSP4036297	Dépôt essence-station service	Indéterminé	
SSP4036274	Dépôt essence	Indéterminé	



Identifiant	Nom établissement	Etat	Activité principale
SSP4036211	Atelier de platerie	Indéterminé	
SSP4036182	Station service	Indéterminé	
SSP4036181	Dépôt liquide inflammable	Indéterminé	
SSP4036087	Atelier de teinturerie	En arrêt	
SSP4036020	Atelier de peinture automobile	Indéterminé	
SSP4035999	Dépôt d'hydrocarbure	Indéterminé	
SSP4035984	Dépôt d'hydrocarbure	Indéterminé	
SSP4035981	Dépôt de carburants	Indéterminé	
SSP4035928	Dépôt de liquide inflammables	Indéterminé	
SSP4035915	Dépôt d'acétylène dissous	Indéterminé	
SSP4035896	Dépôt d'essence	Indéterminé	
SSP4035882	Dépôt de gaz butane	Indéterminé	
SSP4035875	Confection pour dames	Indéterminé	
SSP4035854	Station Service	Indéterminé	
SSP4035788	Dépôt d'acétylène dissous	Indéterminé	
SSP4035726	Poste de soudure autogène	Indéterminé	
SSP4035698	Usine à gaz	Indéterminé	
SSP4035690	Coopérative agricole de producteurs	Indéterminé	
SSP4035688	Entreprise des travaux publics	Indéterminé	
SSP4035674	Dépôt d'essence	Indéterminé	
SSP4035595	imprimerie	Indéterminé	
SSP424168	AGRITUBEL	En arrêt	
SSP405064	EAUX DE VIENNE - SIVEER	En arrêt	
SSP403635	ETABLISSEMENTS ROUCHEAU R SARL	En arrêt	





RÉPUBLIQUE  
FRANÇAISE

Liberté  
Égalité  
Fraternité



QUE FAIRE  
EN CAS D'...

Premier risque naturel en France, les inondations concernent une très grande majorité des territoires français.

# INONDATION ?

## Avant une inondation

- **RENSEIGNEZ-VOUS** auprès de la **mairie** sur le type d'inondation qui vous concerne et les mesures de protection (lieux d'hébergement en cas d'évacuation, etc.)
- **FAITES RÉALISER** un **diagnostic** de vulnérabilité de votre maison
- **PRÉPAREZ** votre **kit d'urgence 72 heures** avec les objets et articles essentiels
- **PRÉVOYEZ** les **dispositifs de protection à installer** : sacs de sable, barrières amovibles (batardeaux) et le matériel pour surélever les meubles
- **AMÉNAGEZ** une **zone refuge** à l'étage, avec une ouverture permettant l'évacuation **OU IDENTIFIEZ** un lieu à proximité pour vous réfugier



## Quand une inondation est annoncée et que l'eau monte

- **ÉLOIGNEZ-VOUS** des cours d'eau, des berges et des ponts
- **REPORTEZ** tous vos déplacements, que ce soit à pied ou en voiture
- **N'ALLEZ PAS CHERCHER** vos enfants à l'école ou à la crèche : ils y sont en sécurité
- **INFORMEZ-VOUS** sur les sites Météo-France et Vigicrues
- **INSTALLEZ** les dispositifs de protection, sans vous mettre en danger, et placez en hauteur les produits polluants
- **COUPEZ**, si possible, les réseaux de gaz, d'électricité et de chauffage
- **RÉFUGIEZ-VOUS** dans un bâtiment, en hauteur ou à l'étage, avec le kit d'urgence 72 heures
- **NE DESCENDEZ PAS** dans les sous-sols ou les parkings souterrains

## Pendant toute la durée de l'inondation



**NE PRENEZ PAS VOTRE VOITURE**, 30 cm d'eau suffisent à emporter une voiture



**ÉVITEZ DE TÉLÉPHONER** afin de laisser les réseaux disponibles pour les secours



**RESTEZ À L'ABRI**, n'évacuez votre domicile que sur ordre des autorités



**RESTEZ À L'ÉCOUTE** des consignes des autorités



RÉPUBLIQUE  
FRANÇAISE

Liberté  
Égalité  
Fraternité



QUE FAIRE  
EN CAS DE...

Le séisme est le risque naturel majeur potentiellement le plus meurtrier, tant par ses effets directs (chutes d'objets et effondrement de bâtiments) qu'indirects (mouvements de terrain, tsunami, etc.).

# SÉISME ?

## Avant les secousses, préparez-vous

- **REPÉREZ les endroits où vous protéger :** loin des fenêtres, sous un meuble solide
- **FIXEZ les appareils et meubles lourds** pour éviter qu'ils ne soient projetés ou renversés
- **PRÉPAREZ VOTRE KIT D'URGENCE 72H** avec les objets et articles essentiels
- **FAITES RÉALISER UN DIAGNOSTIC de vulnérabilité** de votre bâtiment



## Pendant les secousses

- **ABRITEZ-VOUS PRÈS D'UN MUR**, d'une structure porteuse ou sous des meubles solides
- **ELOIGNEZ-VOUS DES FENÊTRES** pour éviter les bris de verre
- Si vous êtes en rez-de-chaussée ou à proximité d'une sortie, **ÉLOIGNEZ-VOUS DU BÂTIMENT**
- **NE RESTEZ PAS PRÈS DES LIGNES ÉLECTRIQUES** ou d'ouvrages qui pourraient s'effondrer (ponts, corniches, ...)
- **EN VOITURE, NE SORTEZ PAS** et arrêtez-vous à distance des bâtiments
- **RESTEZ ATTENTIF :** après une première secousse, il peut y avoir des répliques



## Après les secousses



**SORTEZ DU BÂTIMENT**, évacuez par les escaliers et éloignez-vous de ce qui pourrait s'effondrer



**ELOIGNEZ-VOUS DES CÔTES** et rejoignez les hauteurs : un séisme peut provoquer un tsunami



**ÉVITEZ DE TÉLÉPHONER** afin de laisser les réseaux disponibles pour les secours



**RESTEZ À L'ÉCOUTE** des consignes des autorités



RÉPUBLIQUE  
FRANÇAISE

Liberté  
Égalité  
Fraternité



QUE FAIRE  
EN CAS D'...

Un accident industriel peut exposer la population et l'environnement à des effets thermiques, toxiques ou de surpression, jusqu'à plusieurs dizaines de kilomètres du lieu de l'accident.

# ACCIDENT INDUSTRIEL ?

Si vous vivez dans une zone à risques industriels majeurs

- **DEMANDEZ À VOTRE MAIRIE** les brochures d'information éditées par l'industriel en lien avec la **préfecture** : elles informent sur les signaux d'alerte et indiquent la conduite à tenir
- **IDENTIFIEZ LE SIGNAL NATIONAL D'ALERTE** pour le reconnaître en cas d'événement
- **PRÉPAREZ VOTRE KIT D'URGENCE 72h** et munissez-vous de gros scotch

Alerte



Fin d'alerte



En cas d'accident industriel, dès que vous entendez le signal sonore d'alerte

- **METTEZ-VOUS À L'ABRI** dans un bâtiment en dur, fermez portes et fenêtres
- **ELOIGNEZ-VOUS DES FENÊTRES** afin de vous protéger des éclats de verre éventuels
- **CALFEUTREZ AVEC LE GROS SCOTCH LES OUVERTURES ET LES AÉRATIONS**, arrêtez la ventilation et la climatisation
- **EN CAS DE GÊNE RESPIRATOIRE** respirez à travers un linge humide
- **SI VOUS ÊTES DANS VOTRE VÉHICULE**, gagnez un bâtiment le plus rapidement possible
- **N'ALLEZ PAS CHERCHER VOS ENFANTS**, ils sont pris en charge par les équipes pédagogiques ou les secours



Jusqu'à la fin de l'alerte



**RESTEZ À L'ÉCOUTE**  
des consignes des autorités



**ÉVITEZ DE TÉLÉPHONER**  
afin de laisser les réseaux disponibles pour les secours



**RESTEZ À L'ABRI**,  
n'évacuez votre domicile que sur ordre des autorités



**NE FUMEZ PAS**,  
évités toute flamme ou étincelle