

GÉORISQUES

Rapport de risques

 **Commune recherchée :**

70300 Luxeuil-les-Bains

Ce rapport de risques est délivré à titre informatif.
Il a pour but de vous montrer une vision simplifiée des risques naturels et technologiques situés près de chez vous.

Vous pouvez consulter nos conditions d'utilisation sur :
georisques.gouv.fr/cgu

4 Risques naturels identifiés :



REMONTÉE DE NAPPE

E1 sur ma commune :

EXISTANT



SÉISME

E1 sur ma commune :

MODÉRÉ



RETRAIT GONFLEMENT DES
ARGILES

E1 sur ma commune :

MODÉRÉ



RADON

E1 sur ma commune :

MODÉRÉ

2 Risques technologiques identifiés :



CANALISATIONS DE TRANSPORT
DE MATIÈRES DANGEREUSES

E1 sur ma commune :

CONCERNÉ



POLLUTION DES SOLS

E1 sur ma commune :

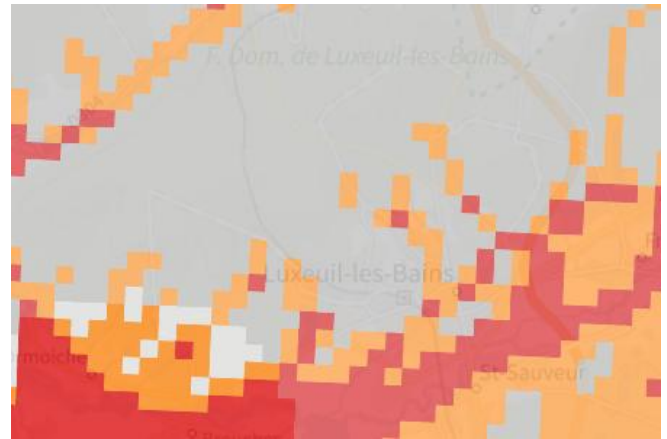
CONCERNÉ

Risque de remontées de nappe sur Luxeuil-les-bains

 Risque sur la commune **EXISTANT**

Une inondation par remontée de nappe se produit lorsque la nappe phréatique (le réservoir d'eau souterrain) sature le sol et remonte à la surface, souvent après des pluies prolongées ou des crues.

Les remontées de nappes peuvent provoquer l'inondation de caves et engendrer l'endommagement du bâti, notamment du fait d'infiltrations dans les murs. A long terme, des infiltrations dans les murs peuvent désagréger les mortiers. Il faut être très prudent lors des opérations de pompage lorsque des caves ont été inondées afin de ne pas fragiliser les murs à cause d'une différence de pression exercée par l'eau.



	Zones potentiellement sujettes aux débordements de nappe fiabilité FORTE		Zones potentiellement sujettes aux inondations de cave fiabilité FORTE		Pas de débordement de nappe ni d'inondations de cave fiabilité FORTE
	Zones potentiellement sujettes aux débordements de nappe fiabilité MOYENNE		Zones potentiellement sujettes aux inondations de cave fiabilité MOYENNE		Pas de débordement de nappe ni d'inondations de cave fiabilité MOYENNE
	Zones potentiellement sujettes aux débordements de nappe fiabilité FAIBLE		Zones potentiellement sujettes aux inondations de cave fiabilité FAIBLE		Pas de débordement de nappe ni d'inondations de cave fiabilité FAIBLE
	Zones potentiellement sujettes aux débordements de nappe fiabilité INCONNUE		Zones potentiellement sujettes aux inondations de cave fiabilité INCONNUE		Pas de débordement de nappe ni d'inondations de cave fiabilité INCONNUE

Informations détaillées :



REMONTÉE DE NAPPES :

Votre niveau d'exposition aux remontées de nappes est : Zones potentiellement sujettes aux débordements de nappe.

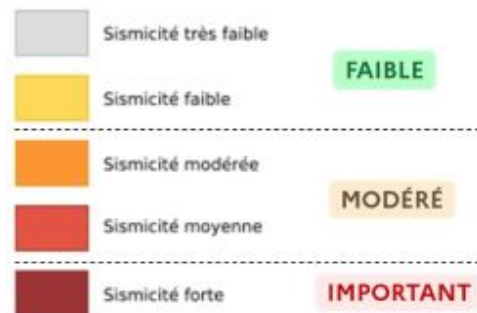
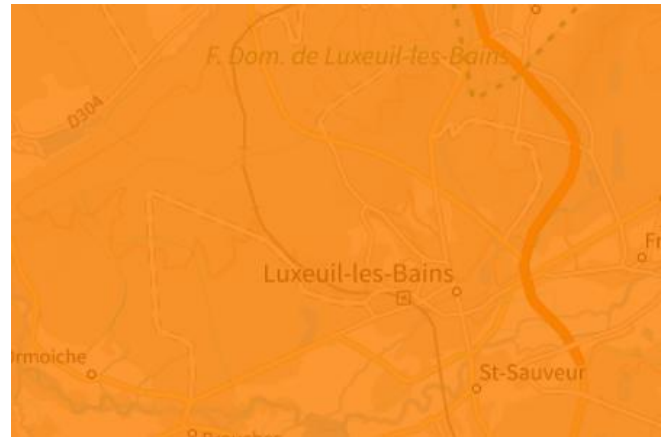
L'indication de fiabilité associé à votre zone est : MOYENNE

Risque de séisme sur Luxeuil-les-bains

Risque sur la commune **MODÉRÉ**

Les tremblements de terre naissent généralement dans les profondeurs de l'écorce terrestre et causent des secousses plus ou moins violentes à la surface du sol. Généralement engendrés par la reprise d'un mouvement tectonique le long d'une faille, ils peuvent avoir pour conséquence d'autres phénomènes : mouvements de terrain, raz de marée, liquéfaction des sols (perte de portance), effet hydrologique.

Certains sites, en fonction de leur relief et de la nature du sol, peuvent amplifier les mouvements créés par le séisme. On parle alors d'effet de site. On caractérise un séisme par sa magnitude (énergie libérée) et son intensité (effets observés ou ressentis par l'homme, ampleurs des dégâts aux constructions).



Informations détaillées :



DDRM : **DDRM70**

Dans son Dossier Départemental des Risques Majeurs (DDRM), la préfecture a classé votre commune à risque pour les aléas et sous aléas :

[Séisme](#)



SÉISME : **Échelle règlementaire et obligations associées**

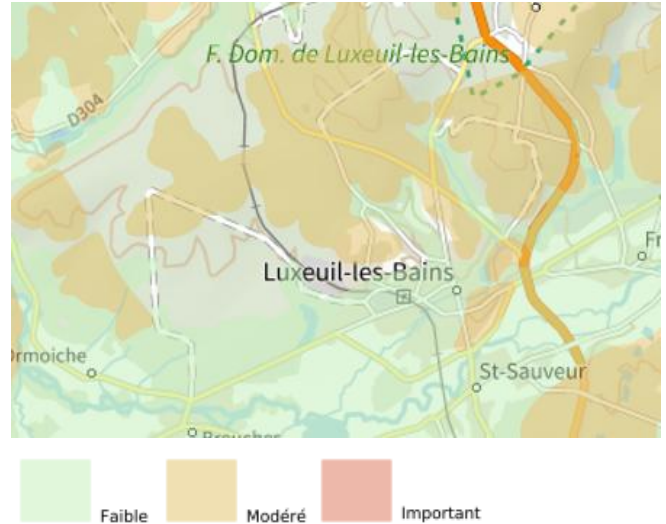
Sur l'échelle règlementaire, à votre adresse, le risque sismique est de **3/5**.

Pour votre sécurité, à partir d'un risque de niveau 2, des obligations en cas de travaux ou de construction sont liées à prévenir votre risque sismique. Vous pouvez les consulter sur cette fiche.

Risque de retrait gonflement des argiles sur Luxeuil-les-bains

 Risque sur la commune **MODÉRÉ**

Les sols qui contiennent de l'argile gonflent en présence d'eau (saison des pluies) et se tassent en saison sèche. Ces mouvements de gonflement et de rétractation du sol peuvent endommager les bâtiments (fissuration). Les maisons individuelles qui n'ont pas été conçues pour résister aux mouvements des sols argileux peuvent être significativement endommagées. C'est pourquoi le phénomène de retrait et de gonflement des argiles est considéré comme un risque naturel. Le changement climatique, avec l'aggravation des périodes de sécheresse, augmente ce risque.



Informations détaillées :



RGA : Échelle réglementaire et obligations associées

Sur l'échelle réglementaire, à votre adresse, le risque de gonflement des argiles est de **2/3**.
Pour votre sécurité, des obligations en cas de travaux ou de construction sont liées à prévenir le risque.

2 sécheresses classées en catastrophe naturelle dans ma commune :

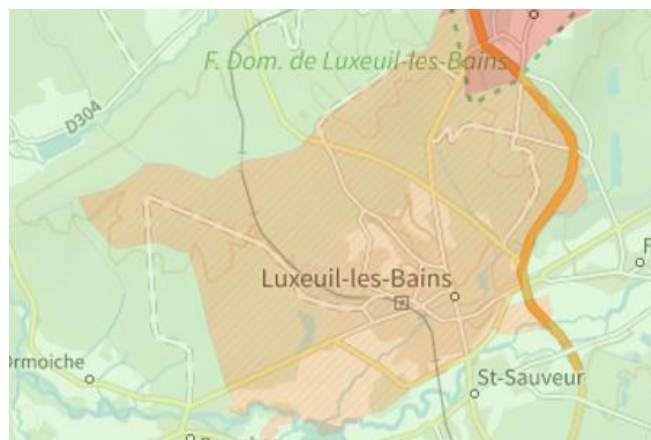
Une CATNAT est une Catastrophe Naturelle, liée à un phénomène ou conjonction de phénomènes dont les effets sont particulièrement dommageables. Lorsqu'une catastrophe naturelle frappe un territoire, on dit que "le territoire est en état de catastrophe naturelle".

Code NOR	Libellé	Début le	Sur le journal officiel du
INTE2207963A	Sécheresse	01/07/2020	31/03/2022
INTE2002330A	Sécheresse	01/07/2018	13/02/2020

Risque radon sur Luxeuil-les-bains

Risque sur la commune **MODÉRÉ**

Le radon est un gaz radioactif naturel. Il est présent dans le sol, l'air et l'eau. Il présente principalement un risque sanitaire pour l'homme lorsqu'il s'accumule dans les bâtiments.



Informations détaillées :



RADON : Potentiel radon moyen : recommandations et obligations

Sur l'échelle réglementaire dans votre commune, le potentiel radon est de **2/3**.

Pour votre sécurité, lorsque le potentiel radon est élevé (niveau 3), il existe des recommandations et une obligation d'informer les acquéreurs ou locataires. Vous pouvez les consulter sur cette fiche.

Canalisations de transport de matières dangereuses sur Luxeuil-les-bains

 Risque sur la commune **CONCERNÉ**

Les canalisations sont fixes et protégées. En général, elles sont enterrées à au moins 80 cm de profondeur. Les canalisations sont utilisées pour le transport sur grandes distances du gaz naturel (gazoducs), des hydrocarbures liquides ou liquéfiés (oléoducs, pipelines), de certains produits chimiques (éthylène, propylène...) et de la saumure (saumoduc).



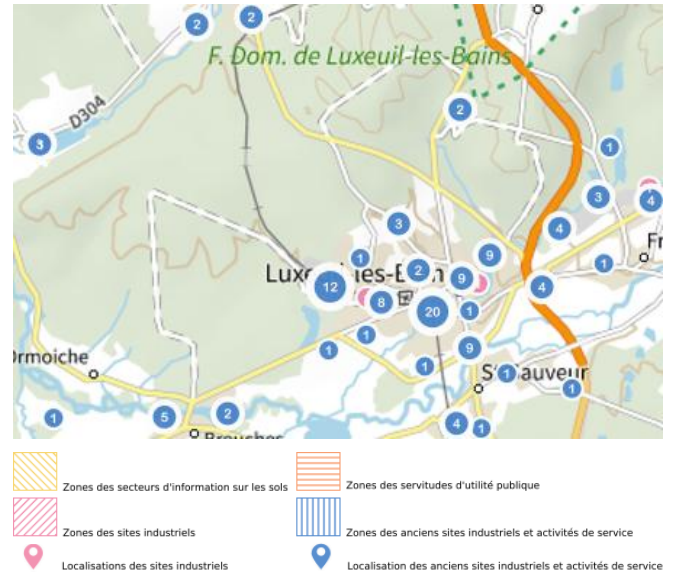
Risque de pollution des sols sur Luxeuil-les-bains

Risque sur la commune **CONCERNÉ**

Un site pollué est un site qui, du fait d'anciens dépôts de déchets ou d'infiltration de substances polluantes, présente une pollution susceptible de provoquer une nuisance ou un risque pérenne pour les personnes ou l'environnement.

Les types de Pollution des sols sur ma commune

- 2 secteur(s) d'information(s) sur les sols sur la commune
L'État élabore, au regard des informations dont il dispose, des secteurs d'information sur les sols qui comprennent les terrains où la connaissance de la pollution des sols justifie, notamment en cas de changement d'usage (réalisation de travaux sur la parcelle avec mouvements de terre), la réalisation d'études de sols et de mesures de gestion de la pollution pour préserver la sécurité, la santé ou la salubrité publique et l'environnement.
- 2 site(s) pollué(s) ou potentiellement pollué(s) sur la commune.
Le ministère chargé de l'environnement inventorie les sites et sols pollués, ou potentiellement pollués, appelant une action des pouvoirs publics, à titre préventif ou curatif.
- 94 ancien(s) site(s) industriel(s) ou activité(s) de service sur la commune.
La carte des anciens sites industriels et activités de services recense les anciennes activités susceptibles d'être à l'origine d'une pollution des sols. Il peut s'agir d'anciennes activités industrielles ou encore d'anciennes activités de services potentiellement polluantes. La CASIAS ne renseigne aucunement sur l'état de pollution ou non d'un site.



Informations détaillées :



SIS :

Votre commune contient au moins un secteur d'information sur les sols (SIS) pouvant occasionner des obligations et des restrictions d'usage.
Renseignez vous auprès de votre mairie.

Liste des sites pollués ou potentiellement pollués recensés dans un rayon de 250m en annexe 1.

Liste des anciens sites industriels ou activités de service recensés dans un rayon de 500m en annexe 2.

Annexe 1 : Liste des sites pollués ou potentiellement pollués recensés dans un rayon de 250m

Les tableaux ci-dessous répertorient les sites pollués ou potentiellement pollués ainsi que les anciens sites industriels ou activités de service (base de données CASIAS) sur votre commune.

2 sites pollués ou potentiellement pollués à moins de 250m

Identifiant	Nom établissement	Statut instruction
SSP413315501	Engie	Clôturée
SSP000359401	Ancienne usine à gaz	Clôturée

Annexe 2 : Liste des anciens sites industriels ou activités de service recensés dans un rayon de 500m

94 anciens sites industriels ou activités de service à moins de 500m

Identifiant	Nom établissement	Etat	Activité principale
SSP4133155	Engie	Indéterminé	
SSP3854491	Décharge	Indéterminé	
SSP3854105	Garage automobiles	Indéterminé	
SSP3854095	Atelier d'entretien et de réparation	Indéterminé	
SSP3853836	DLI	Indéterminé	
SSP3853835	Mécanique générale	Indéterminé	
SSP3853834	Atelier carrosserie-peinture	Indéterminé	
SSP3853833	Garage automobile	Indéterminé	
SSP3853832	Travail des métaux	Indéterminé	
SSP3853583	Station-service	Indéterminé	
SSP3853582	DLI	Indéterminé	
SSP3853581	Pressing	Indéterminé	
SSP3853580	Station-service	Indéterminé	
SSP3853579	Atelier d'entretien-réparation	Indéterminé	
SSP3853578	Fabrication de pièces, tolerie et	Indéterminé	
SSP3853577	Station-service	Indéterminé	
SSP3853576	DLI	Indéterminé	
SSP3853575	Imprimerie	Indéterminé	
SSP3853574	Transformateur	En arrêt	
SSP3853573	Application de vernis et peinture	Indéterminé	
SSP3853572	Fonderie	Indéterminé	
SSP3853571	Transformateurs	Indéterminé	
SSP3853570	Pressing	Indéterminé	
SSP3853569	Fonderie de métaux et alliages	Indéterminé	
SSP3853568	Transformateur	Indéterminé	
SSP3853567	Transformateur	Indéterminé	
SSP3853566	Transformateur	Indéterminé	
SSP3853565	Transformateur	Indéterminé	
SSP3853564	Transformateur	Indéterminé	
SSP3853563	Transformateur	Indéterminé	
SSP3853562	Transformateur	Indéterminé	
SSP3853561	Transformateur	Indéterminé	
SSP3853560	Transformateur	Indéterminé	
SSP3853559	Transformation de mousse	Indéterminé	
SSP3853558	Vente de bois et de matériaux de	Indéterminé	
SSP3853191	Usine d'incinération des ordures	Indéterminé	
SSP3852715	Dépôt de ferrailles	En arrêt	
SSP3852714		En arrêt	

Identifiant	Nom établissement	Etat	Activité principale
SSP3852713	Station-service	Indéterminé	
SSP3852712		Indéterminé	
SSP3852711		Indéterminé	
SSP3852709	Fabrication de machines-outils pour le	Indéterminé	
SSP3852708		En arrêt	
SSP3852707	Fabrication de plaques, feuilles, tubes et	Indéterminé	
SSP3852706	Fonderie	En arrêt	
SSP3852705	Fonderie	En arrêt	
SSP3852704		En arrêt	
SSP3852703	Garage automobile (Peugeot), anc.	Indéterminé	
SSP3852702		Indéterminé	
SSP3852701	Imprimerie, anc. fabrique de filets	Indéterminé	
SSP3852700		Indéterminé	
SSP3852697		Indéterminé	
SSP3852694		Indéterminé	
SSP3852693	Distillerie	En arrêt	
SSP3852692		Indéterminé	
SSP3852691	Fabrication de canapés, anc. Travail du	En arrêt	
SSP3852690	Dépôt de liquides inflammables (DLI)	Indéterminé	
SSP3852689	Garage	En arrêt	
SSP3852688	Teinture et dégraissage	En arrêt	
SSP3852686	usine de construction mécanique et	Indéterminé	
SSP3852685	Scierie	Indéterminé	
SSP3852684	Garage automobile	Indéterminé	
SSP3852683		En arrêt	
SSP3852682	Travail des métaux	Indéterminé	
SSP3852681	Garage - station service	En arrêt	
SSP3852679	fonderie, anc. tissage	En arrêt	
SSP3852678	Garage automobile	En arrêt	
SSP3852677	Fabrication d'équipements aérauliques	Indéterminé	
SSP3852675		Indéterminé	
SSP3852673	Laverie	En arrêt	
SSP3852672	Dépôt de liquides inflammables (DLI)	Indéterminé	
SSP3852671		Indéterminé	
SSP3852670	Garage	En arrêt	
SSP3852669	station-service et épicerie en gros	En arrêt	
SSP3852667	Dépôt de liquides inflammables (DLI)	En arrêt	
SSP3852666		Indéterminé	
SSP3852665	Café - Tabac - Station service	Indéterminé	
SSP3852664	Fonderie de bronze et alliages légers	En arrêt	
SSP3852663	Transformation et conservation de la	Indéterminé	
SSP3852365	Fonderie de fonte	En arrêt	
SSP3852025		Indéterminé	
SSP3852024	négociant combustible et exploitation	Indéterminé	
SSP3852023		Indéterminé	

Identifiant	Nom établissement	Etat	Activité principale
SSP3852022	Garage-DLI	En arrêt	
SSP3852021	Station-service	En arrêt	
SSP3852020		Indéterminé	
SSP3852019	Fonderie	En arrêt	
SSP3852018	Fabrication d'emballages en matières	Indéterminé	
SSP3852017		Indéterminé	
SSP3852016	Travail du caoutchouc, anc. tissage	Indéterminé	
SSP3852015	Fonderie	En arrêt	
SSP3852014	Station-service	Indéterminé	
SSP3852013	Usine à gaz	En arrêt	
SSP3852012	Scierie / Menuiserie	Indéterminé	



RÉPUBLIQUE
FRANÇAISE

Liberté
Égalité
Fraternité



QUE FAIRE
EN CAS DE...

Le séisme est le risque naturel majeur potentiellement le plus meurtrier, tant par ses effets directs (chutes d'objets et effondrement de bâtiments) qu'indirects (mouvements de terrain, tsunami, etc.).

SÉISME ?

Avant les secousses, préparez-vous

- **REPÉREZ les endroits où vous protéger :** loin des fenêtres, sous un meuble solide
- **FIXEZ les appareils et meubles lourds** pour éviter qu'ils ne soient projetés ou renversés
- **PRÉPAREZ VOTRE KIT D'URGENCE 72H** avec les objets et articles essentiels
- **FAITES RÉALISER UN DIAGNOSTIC de vulnérabilité** de votre bâtiment



Pendant les secousses

- **ABRITEZ-VOUS PRÈS D'UN MUR**, d'une structure porteuse ou sous des meubles solides
- **ELOIGNEZ-VOUS DES FENÊTRES** pour éviter les bris de verre
- Si vous êtes en rez-de-chaussée ou à proximité d'une sortie, **ÉLOIGNEZ-VOUS DU BÂTIMENT**
- **NE RESTEZ PAS PRÈS DES LIGNES ÉLECTRIQUES** ou d'ouvrages qui pourraient s'effondrer (ponts, corniches, ...)
- **EN VOITURE, NE SORTEZ PAS** et arrêtez-vous à distance des bâtiments
- **RESTEZ ATTENTIF :** après une première secousse, il peut y avoir des répliques



Après les secousses



SORTEZ DU BÂTIMENT, évacuez par les escaliers et éloignez-vous de ce qui pourrait s'effondrer



ELOIGNEZ-VOUS DES CÔTES et rejoignez les hauteurs : un séisme peut provoquer un tsunami



ÉVITEZ DE TÉLÉPHONER afin de laisser les réseaux disponibles pour les secours



RESTEZ À L'ÉCOUTE des consignes des autorités

