

GÉORISQUES

Rapport de risques

 **Commune recherchée :**

71000 Mâcon

Ce rapport de risques est délivré à titre informatif.
Il a pour but de vous montrer une vision simplifiée des risques naturels et technologiques situés près de chez vous.

Vous pouvez consulter nos conditions d'utilisation sur :
georisques.gouv.fr/cgu

6 Risques naturels identifiés :



INONDATION

 sur ma commune :

EXISTANT



REMONTÉE DE NAPPE

 sur ma commune :

EXISTANT



SÉISME

 sur ma commune :

FAIBLE



MOUVEMENTS DE TERRAIN

 sur ma commune :

EXISTANT



RETRAIT GONFLEMENT DES
ARGILES

 sur ma commune :

MODÉRÉ



RADON

 sur ma commune :

FAIBLE

3 Risques technologiques identifiés :



INSTALLATIONS INDUSTRIELLES
CLASSÉES (ICPE)

 sur ma commune :

CONCERNÉ



CANALISATIONS DE TRANSPORT
DE MATIÈRES DANGEREUSES

 sur ma commune :

CONCERNÉ



POLLUTION DES SOLS

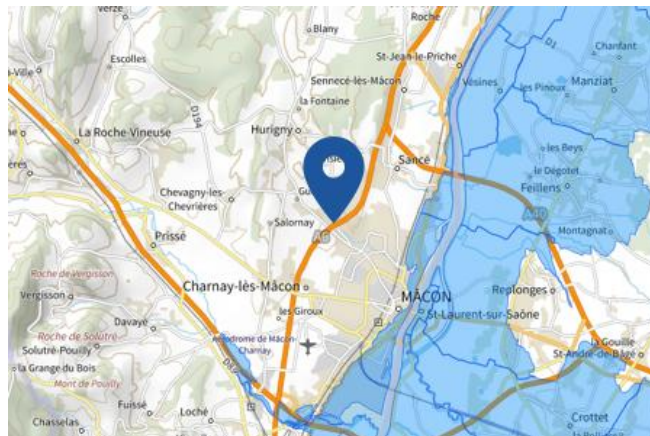
 sur ma commune :

CONCERNÉ

Risque d'inondation sur Mâcon

Risque sur la commune **EXISTANT**

L'inondation est une submersion, rapide ou lente, d'une zone habituellement hors de l'eau.



 Zone à risque entraînant une servitude d'utilité publique

Informations détaillées :



PPRN : Mâcon

Le plan de prévention des risques naturels (PPRN) de type Inondation nommé Mâcon a été approuvé sur votre commune.

Date de prescription : 23/06/2009

Date d'approbation : 21/02/2012

Le PPR couvre les aléas suivant :

Inondation

[Par une crue à débordement lent de cours d'eau](#)

Le plan de prévention des risques est un document réalisé par l'État qui interdit de construire dans les zones les plus exposées et encadre les constructions dans les autres zones exposées.

Pour avoir tous les détails sur votre PPR, vous pouvez consulter le site de votre préfecture.



TRI : TRI du Mâconnais

Un territoire à risque important d'inondation (TRI) est une zone où les enjeux potentiellement exposés aux inondations sont les plus importants. L'identifiant de votre TRI est : 71DREAL20140002



AZI : Côte viticole

L'atlas des zones inondables (AZI) vise à faciliter la connaissance des risques d'inondations par les collectivités territoriales, les services de l'État et le public.

Risque d'inondation sur Mâcon

11 inondations classées en catastrophe naturelle dans ma commune :

Une CATNAT est une Catastrophe Naturelle, liée à un phénomène ou conjonction de phénomènes dont les effets sont particulièrement dommageables. Lorsqu'une catastrophe naturelle frappe un territoire, on dit que "le territoire est en état de catastrophe naturelle".

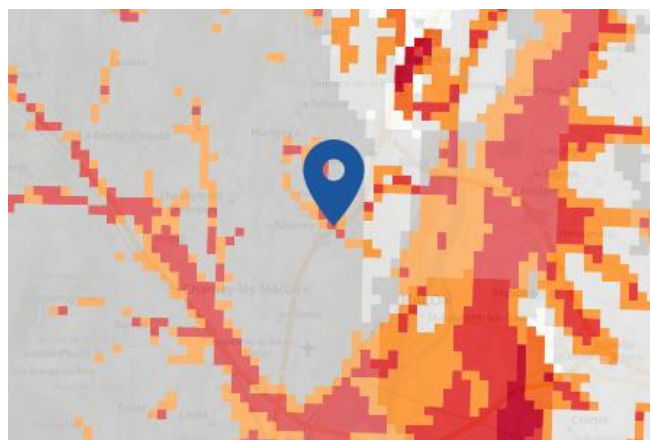
Code NOR	Libellé	Début le	Sur le journal officiel du
INTE0100232A	Inondations et/ou Coulées de Boue	20/03/2001	28/04/2001
INTE9400171A	Inondations et/ou Coulées de Boue	21/12/1993	29/04/1994
INTE9300601A	Inondations et/ou Coulées de Boue	05/10/1993	24/10/1993
INTE9300513A	Inondations et/ou Coulées de Boue	22/06/1993	10/10/1993
INTE9000354A	Inondations et/ou Coulées de Boue	24/05/1990	16/09/1990
BUDD8750074A	Inondations et/ou Coulées de Boue	17/08/1987	30/10/1987
NOR19830621	Inondations et/ou Coulées de Boue	12/05/1983	24/06/1983
NOR19830720	Glissement de Terrain	01/05/1983	26/07/1983
NOR19830516	Inondations et/ou Coulées de Boue	01/04/1983	18/05/1983
NOR19830111	Inondations et/ou Coulées de Boue	08/12/1982	13/01/1983
NOR19821118	Inondations et/ou Coulées de Boue	06/11/1982	19/11/1982

Risque de remontées de nappe sur Mâcon

 Risque sur la commune **EXISTANT**

Une inondation par remontée de nappe se produit lorsque la nappe phréatique (le réservoir d'eau souterrain) sature le sol et remonte à la surface, souvent après des pluies prolongées ou des crues.

Les remontées de nappes peuvent provoquer l'inondation de caves et engendrer l'endommagement du bâti, notamment du fait d'infiltrations dans les murs. A long terme, des infiltrations dans les murs peuvent désagréger les mortiers. Il faut être très prudent lors des opérations de pompage lorsque des caves ont été inondées afin de ne pas fragiliser les murs à cause d'une différence de pression exercée par l'eau.



 Zones potentiellement sujettes aux débordements de nappe fiabilité FORTE	 Zones potentiellement sujettes aux inondations de cave fiabilité FORTE	 Pas de débordement de nappe ni d'inondations de cave fiabilité FORTE
 Zones potentiellement sujettes aux débordements de nappe fiabilité MOYENNE	 Zones potentiellement sujettes aux inondations de cave fiabilité MOYENNE	 Pas de débordement de nappe ni d'inondations de cave fiabilité MOYENNE
 Zones potentiellement sujettes aux débordements de nappe fiabilité FAIBLE	 Zones potentiellement sujettes aux inondations de cave fiabilité FAIBLE	 Pas de débordement de nappe ni d'inondations de cave fiabilité FAIBLE
 Zones potentiellement sujettes aux débordements de nappe fiabilité INCONNUE	 Zones potentiellement sujettes aux inondations de cave fiabilité INCONNUE	 Pas de débordement de nappe ni d'inondations de cave fiabilité INCONNUE

Informations détaillées :



REMONTÉE DE NAPPES :

Votre niveau d'exposition aux remontées de nappes est : Zones potentiellement sujettes aux débordements de nappe.

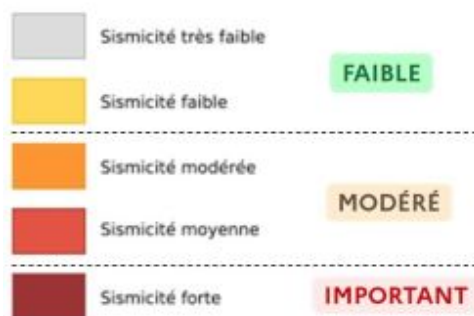
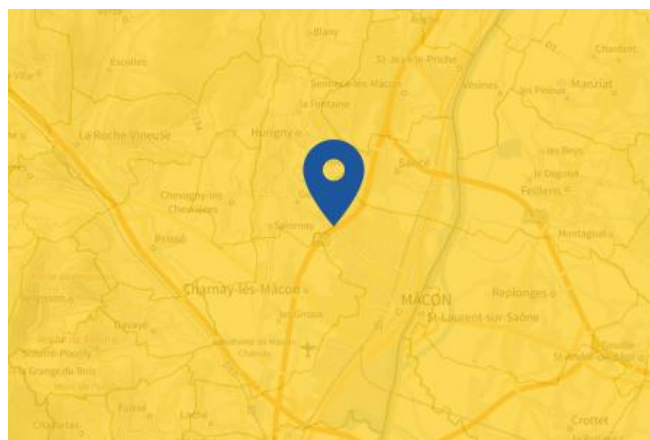
L'indication de fiabilité associé à votre zone est : FORTE

Risque de séisme sur Mâcon

Risque sur la commune **FAIBLE**

Les tremblements de terre naissent généralement dans les profondeurs de l'écorce terrestre et causent des secousses plus ou moins violentes à la surface du sol. Généralement engendrés par la reprise d'un mouvement tectonique le long d'une faille, ils peuvent avoir pour conséquence d'autres phénomènes : mouvements de terrain, raz de marée, liquéfaction des sols (perte de portance), effet hydrologique.

Certains sites, en fonction de leur relief et de la nature du sol, peuvent amplifier les mouvements créés par le séisme. On parle alors d'effet de site. On caractérise un séisme par sa magnitude (énergie libérée) et son intensité (effets observés ou ressentis par l'homme, ampleurs des dégâts aux constructions).



Informations détaillées :



DDRM : **DDRM71**

Dans son Dossier Départemental des Risques Majeurs (DDRM), la préfecture a classé votre commune à risque pour les aléas et sous aléas :

[Séisme](#)



SÉISME : **Échelle règlementaire et obligations associées**

Sur l'échelle règlementaire, à votre adresse, le risque sismique est de **2/5**.

Pour votre sécurité, à partir d'un risque de niveau 2, des obligations en cas de travaux ou de construction sont liées à prévenir votre risque sismique. Vous pouvez les consulter sur cette fiche.

Risque de mouvements de terrain sur Mâcon

Risque sur la commune **EXISTANT**

Les mouvements de terrain regroupent un ensemble de déplacements, plus ou moins brutaux, du sol ou du sous-sol.

Les volumes en jeu peuvent aller de quelques mètres cubes à plusieurs millions de mètres cubes.

Les déplacements peuvent être lents (quelques millimètres par an) à très rapides (quelques centaines de mètres par jour).

Généralement, les mouvements de terrain mobilisant un volume important sont peu rapides. Ces phénomènes sont souvent très destructeurs, car les aménagements humains y sont très sensibles et les dommages aux biens sont considérables et souvent irréversibles.



Informations détaillées :



DDRM : **DDRM71**

Dans son Dossier Départemental des Risques Majeurs (DDRM), la préfecture a classé votre commune à risque pour les aléas et sous aléas :

[Mouvement de terrain](#)

[Tassements différentiels](#)

1 Mouvements de terrain classés en catastrophe naturelle dans ma commune :

Une CATNAT est une Catastrophe Naturelle, liée à un phénomène ou conjonction de phénomènes dont les effets sont particulièrement dommageables. Lorsqu'une catastrophe naturelle frappe un territoire, on dit que "le territoire est en état de catastrophe naturelle".

Code NOR	Libellé	Début le	Sur le journal officiel du
NOR19830720	Glissement de Terrain	01/05/1983	26/07/1983

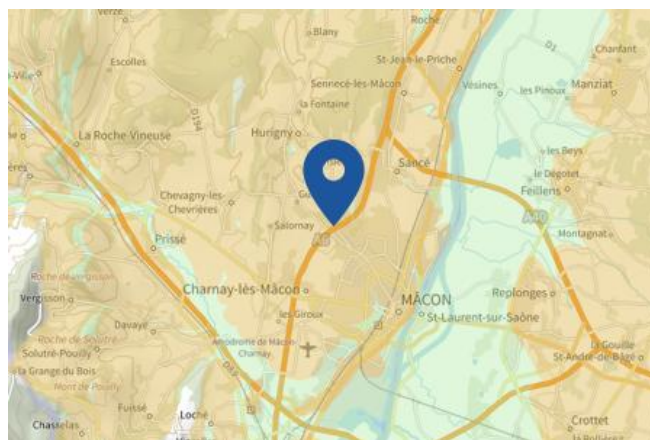
Liste des mouvements de terrain recensés dans un rayon de 100m en annexe 1.

Liste des cavités recensées dans un rayon de 100m en annexe 2.

Risque de retrait gonflement des argiles sur Macon

Risque sur la commune **MODÉRÉ**

Les sols qui contiennent de l'argile gonflent en présence d'eau (saison des pluies) et se tassent en saison sèche. Ces mouvements de gonflement et de rétraction du sol peuvent endommager les bâtiments (fissuration). Les maisons individuelles qui n'ont pas été conçues pour résister aux mouvements des sols argileux peuvent être significativement endommagées. C'est pourquoi le phénomène de retrait et de gonflement des argiles est considéré comme un risque naturel. Le changement climatique, avec l'aggravation des périodes de sécheresse, augmente ce risque.



Informations détaillées :



RGA : Échelle réglementaire et obligations associées

Sur l'échelle réglementaire, à votre adresse, le risque de gonflement des argiles est de **2/3**.

Pour votre sécurité, des obligations en cas de travaux ou de construction sont liées à prévenir le risque.

6 sécheresses classées en catastrophe naturelle dans ma commune :

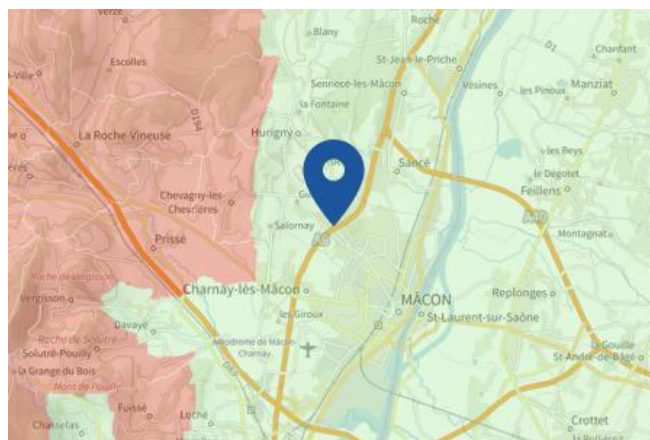
Une CATNAT est une Catastrophe Naturelle, liée à un phénomène ou conjonction de phénomènes dont les effets sont particulièrement dommageables. Lorsqu'une catastrophe naturelle frappe un territoire, on dit que "le territoire est en état de catastrophe naturelle".

Code NOR	Libellé	Début le	Sur le journal officiel du
IOME2308745A	Sécheresse	01/04/2022	03/05/2023
INTE2112080A	Sécheresse	01/04/2020	07/05/2021
INTE1920338A	Sécheresse	01/07/2018	09/08/2019
INTE0400656A	Sécheresse	01/07/2003	26/08/2004
INTE9800231A	Sécheresse	01/10/1996	01/07/1998
INTE9700188A	Sécheresse	01/01/1996	25/05/1997

Risque radon sur Mâcon

Risque sur la commune **FAIBLE**

Le radon est un gaz radioactif naturel. Il est présent dans le sol, l'air et l'eau. Il présente principalement un risque sanitaire pour l'homme lorsqu'il s'accumule dans les bâtiments.



Informations détaillées :



RADON : Potentiel radon faible : recommandations et obligations

Sur l'échelle réglementaire dans votre commune, le potentiel radon est de **1/3**.

Pour votre sécurité, lorsque le potentiel radon est élevé (niveau 3), il existe des recommandations et une obligation d'informer les acquéreurs ou locataires. Vous pouvez les consulter sur cette fiche.

Risque lié aux installations industrielles classées (ICPE) sur Macon

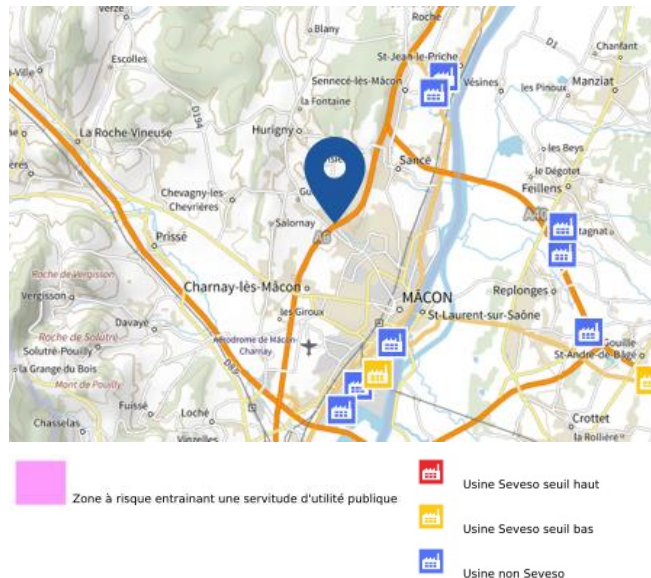
Risque sur la commune **CONCERNÉ**

Les installations classées pour la protection de l'environnement (ICPE) sont les exploitations industrielles ou agricoles susceptibles de créer des risques ou de provoquer des pollutions ou nuisances, notamment pour la sécurité et la santé des riverains.

Les établissements Seveso stockent ou manipulent des quantités importantes de substances et mélanges dangereux.

Les établissements Seveso seuil haut stockent plus de substances et mélanges dangereux que les établissements Seveso seuil bas.

Les établissements relevant des rubriques 4XXX sont des établissements qui stockent ou manipulent des substances et mélanges dangereux et sont autorisés ou enregistrés pour cette activité.



Informations détaillées :

1 entreprise(s) SEVESO seuil bas sur la commune

Nom de l'établissement	Statut SEVESO
ANTARGAZ ENERGIES	Seveso seuil bas

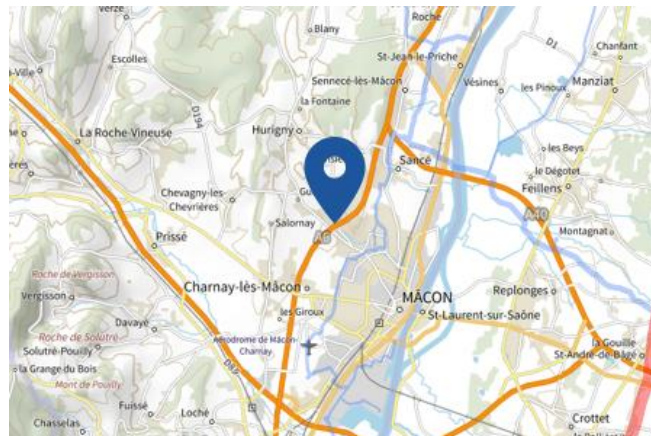
5 installation(s) classée(s) non SEVESO manipulant des substances et mélanges dangereux sur la commune

Nom de l'établissement	Statut SEVESO
ECKES GRANINI FRANCE SNC	Non Seveso
METSO FRANCE SAS	Non Seveso
AZURITE IMMOBILIER	Non Seveso
FOULON SOPAGLY SAS	Non Seveso
CARREFOUR SUPPLY CHAIN	Non Seveso

Canalisations de transport de matières dangereuses sur Mâcon

 Risque sur la commune **CONCERNÉ**

Les canalisations sont fixes et protégées. En général, elles sont enterrées à au moins 80 cm de profondeur. Les canalisations sont utilisées pour le transport sur grandes distances du gaz naturel (gazoducs), des hydrocarbures liquides ou liquéfiés (oléoducs, pipelines), de certains produits chimiques (éthylène, propylène...) et de la saumure (saumoduc).

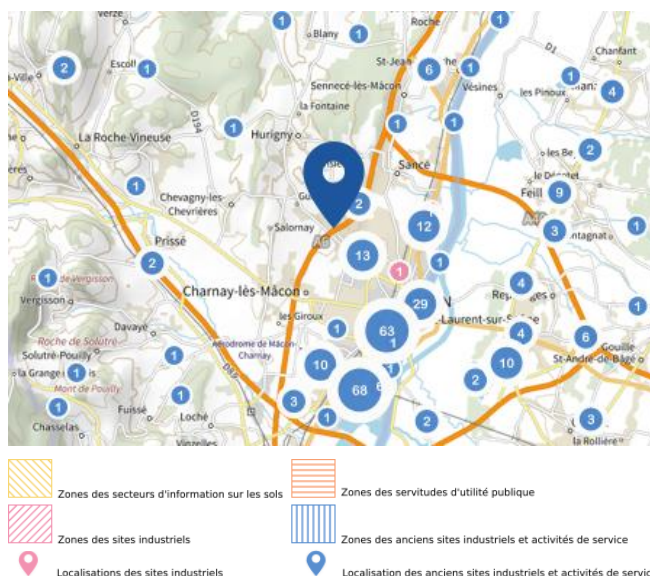


 Produits chimiques  Hydrocarbures  Gaz naturel

Risque de pollution des sols sur Mâcon

Risque sur la commune **CONCERNÉ**

Un site pollué est un site qui, du fait d'anciens dépôts de déchets ou d'infiltration de substances polluantes, présente une pollution susceptible de provoquer une nuisance ou un risque pérenne pour les personnes ou l'environnement.



Informations détaillées :



SIS :

Votre commune contient un secteur d'information sur les sols (SIS) pouvant occasionner des obligations et des restrictions d'usage.
Renseignez vous auprès de votre mairie.

Liste des sites pollués ou potentiellement pollués recensés dans un rayon de 250m en annexe 3.

Liste des anciens sites industriels ou activités de service recensés dans un rayon de 500m en annexe 4.

Annexe 1 : Liste des mouvements de terrain recensés dans un rayon de 100m

1 mouvements de terrain recensés dans la commune

Identifiant	Type	Lieu
12200183	Effondrement / Affaissement	centre gare

Annexe 2 : Liste des cavités recensées dans un rayon de 100m

7 cavités recensées dans la commune

Identifiant	Type	Nom
BOUAA0000109	naturelle	GROTTE DE LA CARRIERE DE L'ABYME
BOUAA0000226	naturelle	SOURCE DU BONNETIN
BOUAA0000228	naturelle	FONTAINE DE L'ABYME
BOUAA0000229	naturelle	SOURCE DE LA CRESSONIERE
BOUAA0000230	naturelle	FONTAINE DE PETOUZAN
BOUAA0000260	naturelle	PERTE DE LA SENETRIERE
BOUAA0000293	carrière	SENNECE-LES-DIJON (CARRIERE D'ARGILE A SILEX, TERRES

Annexe 3 : Liste des sites pollués ou potentiellement pollués recensés dans un rayon de 250m

Les tableaux ci-dessous répertorient les sites pollués ou potentiellement pollués ainsi que les anciens sites industriels ou activités de service (base de données CASIAS) sur votre commune.

8 sites pollués ou potentiellement pollués à moins de 250m

Identifiant	Nom établissement	Statut instruction
SSP001111201	SCHNEIDER ELECTRIC ENERGY FRANCE (Mâcon)	En cours
SSP001113101	TOTAL MARKETING SERVICES (Les Perrières)	En cours
SSP001265901	SARP Mâcon	En cours
SSP001266301	MACON ENROBES	En cours
SSP001266501	LABRUYERE DISTRIBUTION	En cours
SSP000331301	Ancienne usine à gaz	Clôturée
SSP001184301	ESSEX (NEXANS)	Clôturée
SSP44627101	VALORISATION BOIS ENERGIE (VBE) Decla	Clôturée

Annexe 4 : Liste des anciens sites industriels ou activités de service recensés dans un rayon de 500m

207 anciens sites industriels ou activités de service à moins de 500m

Identifiant	Nom établissement	Etat	Activité principale
SSP3801994		Indéterminé	
SSP3801993		Indéterminé	
SSP3801491		En arrêt	
SSP3801490		En arrêt	
SSP3801489		En arrêt	
SSP3801488		En arrêt	
SSP3801487		En arrêt	
SSP3801486		En arrêt	
SSP3801485		En arrêt	
SSP3801484		En arrêt	
SSP3801483		En arrêt	
SSP3801482		Indéterminé	
SSP3801481		En arrêt	
SSP3801476		En arrêt	
SSP3801475		En arrêt	
SSP3801470		Indéterminé	
SSP3801456		En arrêt	
SSP3801455	La Maison du Cycle	En arrêt	
SSP3801454		En arrêt	
SSP3801453		En arrêt	
SSP3801452		En arrêt	
SSP3801451		En arrêt	
SSP3801450		En arrêt	
SSP3801449		En arrêt	
SSP3801448		Indéterminé	
SSP3801438		En arrêt	
SSP3801437		En arrêt	
SSP3801436		En arrêt	
SSP3801435		En arrêt	
SSP3801434		En arrêt	
SSP3801433		Indéterminé	
SSP3801432		Indéterminé	
SSP3801431		Indéterminé	
SSP3801359		Indéterminé	
SSP3801358		Indéterminé	
SSP3801357		Indéterminé	
SSP3801356		Indéterminé	
SSP3801355		Indéterminé	

Identifiant	Nom établissement	Etat	Activité principale
SSP3801354		Indéterminé	
SSP3801353		Indéterminé	
SSP3801352		En arrêt	
SSP3801351		Indéterminé	
SSP3801350		Indéterminé	
SSP3801349		Indéterminé	
SSP3801348		Indéterminé	
SSP3801347		Indéterminé	
SSP3801346	Relais des Condemines	Indéterminé	
SSP3801345		Indéterminé	
SSP3801344		Indéterminé	
SSP3801343		Indéterminé	
SSP3801342		Indéterminé	
SSP3801341		Indéterminé	
SSP3801340		Indéterminé	
SSP3801339		Indéterminé	
SSP3801338		En arrêt	
SSP3801337	NORGE PRESSING	Indéterminé	
SSP3801336		En arrêt	
SSP3801335		Indéterminé	
SSP3801334		Indéterminé	
SSP3801333		En arrêt	
SSP3801332		Indéterminé	
SSP3801331		Indéterminé	
SSP3801330		Indéterminé	
SSP3801329		Indéterminé	
SSP3801328		Indéterminé	
SSP3801327		Indéterminé	
SSP3801326		Indéterminé	
SSP3801325		Indéterminé	
SSP3801324		Indéterminé	
SSP3801323		Indéterminé	
SSP3801322		Indéterminé	
SSP3801321		Indéterminé	
SSP3801320	station des Condemines	Indéterminé	
SSP3801319	Point P Bozon Bois Noly	Indéterminé	
SSP3801318		Indéterminé	
SSP3801317		Indéterminé	
SSP3801316		En arrêt	
SSP3801315		En arrêt	
SSP3801314		Indéterminé	
SSP3801313		Indéterminé	
SSP3801312		Indéterminé	
SSP3801311	garage Meyer Automobiles	Indéterminé	
SSP3801310		Indéterminé	

Identifiant	Nom établissement	Etat	Activité principale
SSP3801309		Indéterminé	
SSP3801308		Indéterminé	
SSP3801307		En arrêt	
SSP3801306	Station Maconnaise du Pneu	Indéterminé	
SSP3801305		Indéterminé	
SSP3801304		Indéterminé	
SSP3801303		Indéterminé	
SSP3801302		En arrêt	
SSP3801301		Indéterminé	
SSP3801300		En arrêt	
SSP3801299		Indéterminé	
SSP3801298		En arrêt	
SSP3801297	hotel de la Paix	Indéterminé	
SSP3801296		Indéterminé	
SSP3801295		Indéterminé	
SSP3801294		Indéterminé	
SSP3801293		En arrêt	
SSP3801292	garage de Flacé	Indéterminé	
SSP3801291		Indéterminé	
SSP3801290		Indéterminé	
SSP3801289		Indéterminé	
SSP3801288		Indéterminé	
SSP3801287		Indéterminé	
SSP3801286		Indéterminé	
SSP3801285		Indéterminé	
SSP3801284		Indéterminé	
SSP3801283		Indéterminé	
SSP3801282		Indéterminé	
SSP3801281		Indéterminé	
SSP3801280		Indéterminé	
SSP3801279		En arrêt	
SSP3801278		Indéterminé	
SSP3801277		Indéterminé	
SSP3801276		Indéterminé	
SSP3801275	"Entrepôt des Essards"	Indéterminé	
SSP3801274		Indéterminé	
SSP3801273		Indéterminé	
SSP3801272		En arrêt	
SSP3801271		Indéterminé	
SSP3801270		Indéterminé	
SSP3801269		En arrêt	
SSP3801268		Indéterminé	
SSP3801267		Indéterminé	
SSP3801266		En arrêt	
SSP3801265		Indéterminé	

Identifiant	Nom établissement	Etat	Activité principale
SSP3801264	STOP PRESSING	Indéterminé	
SSP3801263		Indéterminé	
SSP3801262		En arrêt	
SSP3801261		Indéterminé	
SSP3801260		Indéterminé	
SSP3801259		Indéterminé	
SSP3801258		Indéterminé	
SSP3801257		Indéterminé	
SSP3801256		Indéterminé	
SSP3801255		Indéterminé	
SSP3801254		Indéterminé	
SSP3801252		Indéterminé	
SSP3801251		Indéterminé	
SSP3801250		Indéterminé	
SSP3801249		Indéterminé	
SSP3801248		Indéterminé	
SSP3801247		Indéterminé	
SSP3801246		Indéterminé	
SSP3801245		Indéterminé	
SSP3801244		En arrêt	
SSP3801243		Indéterminé	
SSP3801242		Indéterminé	
SSP3801241		Indéterminé	
SSP3800677		Indéterminé	
SSP3800676		Indéterminé	
SSP3800675		Indéterminé	
SSP3800674		Indéterminé	
SSP3800673		Indéterminé	
SSP3800672		Indéterminé	
SSP3800515		Indéterminé	
SSP3800514		En arrêt	
SSP3800513		En arrêt	
SSP3800512		Indéterminé	
SSP3800511		Indéterminé	
SSP3800510		En arrêt	
SSP3800509		Indéterminé	
SSP3800508		Indéterminé	
SSP3800507		En arrêt	
SSP3800506		Indéterminé	
SSP3800505		Indéterminé	
SSP3800504		Indéterminé	
SSP3800503		Indéterminé	
SSP3800502		Indéterminé	
SSP3800501		Indéterminé	
SSP3800500		Indéterminé	

Identifiant	Nom établissement	Etat	Activité principale
SSP3800499		Indéterminé	
SSP3800498		Indéterminé	
SSP3800497		Indéterminé	
SSP3800496		En arrêt	
SSP3800495		Indéterminé	
SSP3800494		Indéterminé	
SSP3800493		Indéterminé	
SSP3800492		Indéterminé	
SSP3800491		Indéterminé	
SSP3800490		Indéterminé	
SSP3800489		Indéterminé	
SSP3800488		Indéterminé	
SSP3800487		En arrêt	
SSP3800486		En arrêt	
SSP3800485		Indéterminé	
SSP3800484		Indéterminé	
SSP3800483		En arrêt	
SSP3800482		Indéterminé	
SSP3800481		Indéterminé	
SSP3800480	Ancienne usine à gaz	En arrêt	
SSP3800479		Indéterminé	
SSP3800478		En arrêt	
SSP3800477		Indéterminé	
SSP3800476		Indéterminé	
SSP3800475		Indéterminé	
SSP3800474		Indéterminé	
SSP3800473		Indéterminé	
SSP3800472		Indéterminé	
SSP3800471		En arrêt	
SSP3800470		Indéterminé	
SSP3800437		Indéterminé	
SSP3800436		En arrêt	
SSP446271	VALORISATION BOIS ENERGIE (VBE)	En arrêt	
SSP0011843	ESSEX (NEXANS)	En activité	Mécanique, électrique, traitement de surface



RÉPUBLIQUE
FRANÇAISE

Liberté
Égalité
Fraternité



QUE FAIRE
EN CAS D'...

Premier risque naturel en France, les
inondations concernent une très grande
majorité des territoires français.

INONDATION ?

Avant une inondation

- **RENSEIGNEZ-VOUS** auprès de la **mairie** sur le type d'inondation qui vous concerne et les mesures de protection (lieux d'hébergement en cas d'évacuation, etc.)
- **FAITES RÉALISER** un **diagnostic** de vulnérabilité de votre maison
- **PRÉPAREZ** votre **kit d'urgence 72 heures** avec les objets et articles essentiels
- **PRÉVOYEZ** les dispositifs de **protection à installer** : sacs de sable, barrières amovibles (batardeaux) et le matériel pour surélever les meubles
- **AMÉNAGEZ** une **zone refuge** à l'étage, avec une ouverture permettant l'évacuation **OU IDENTIFIEZ** un lieu à proximité pour vous réfugier

Quand une inondation est annoncée et que l'eau monte

- **ÉLOIGNEZ-VOUS** des cours d'eau, des berges et des ponts
- **REPORTÉZ** tous vos déplacements, que ce soit à pied ou en voiture
- **N'ALLEZ PAS CHERCHER** vos enfants à l'école ou à la crèche : ils y sont en sécurité
- **INFORMEZ-VOUS** sur les sites Météo-France et Vigicrues
- **INSTALLEZ** les dispositifs de protection, sans vous mettre en danger, et placez en hauteur les produits polluants
- **COUPEZ**, si possible, les réseaux de gaz, d'électricité et de chauffage
- **RÉFUGIEZ-VOUS** dans un bâtiment, en hauteur ou à l'étage, avec le kit d'urgence 72 heures
- **NE DESCENDEZ PAS** dans les sous-sols ou les parkings souterrains

Pendant toute la durée de l'inondation



NE PRENEZ PAS VOTRE VOITURE, 30 cm d'eau suffisent à emporter une voiture



ÉVITEZ DE TÉLÉPHONER afin de laisser les réseaux disponibles pour les secours



RESTEZ À L'ABRI, n'évacuez votre domicile que sur ordre des autorités



RESTEZ À L'ÉCOUTE des consignes des autorités

POUR EN SAVOIR PLUS : georisques.gouv.fr



RÉPUBLIQUE
FRANÇAISE

Liberté
Égalité
Fraternité



QUE FAIRE
EN CAS DE...

Le séisme est le risque naturel majeur potentiellement le plus meurtrier, tant par ses effets directs (chutes d'objets et effondrement de bâtiments) qu'indirects (mouvements de terrain, tsunami, etc.).

SÉISME ?

Avant les secousses, préparez-vous

- **REPÉREZ les endroits où vous protéger :**
loin des fenêtres, sous un meuble solide
- **FIXEZ les appareils et meubles lourds**
pour éviter qu'ils ne soient projetés ou renversés
- **PRÉPAREZ VOTRE KIT D'URGENCE 72H**
avec les objets et articles essentiels
- **FAITES RÉALISER UN DIAGNOSTIC de vulnérabilité** de votre bâtiment



Pendant les secousses

- **ABRITEZ-VOUS PRÈS D'UN MUR**, d'une structure porteuse ou sous des meubles solides
- **ELOIGNEZ-VOUS DES FENÊTRES** pour éviter les bris de verre
- Si vous êtes en rez-de-chaussée ou à proximité d'une sortie, **ÉLOIGNEZ-VOUS DU BÂTIMENT**
- **NE RESTEZ PAS PRÈS DES LIGNES ÉLECTRIQUES** ou d'ouvrages qui pourraient s'effondrer (ponts, corniches, ...)
- **EN VOITURE, NE SORTEZ PAS** et arrêtez-vous à distance des bâtiments
- **RESTEZ ATTENTIF :** après une première secousse, il peut y avoir des répliques



Après les secousses



SORTEZ DU BÂTIMENT, évacuez par les escaliers et éloignez-vous de ce qui pourrait s'effondrer



ELOIGNEZ-VOUS DES CÔTES et rejoignez les hauteurs : un séisme peut provoquer un tsunami



ÉVITEZ DE TÉLÉPHONER afin de laisser les réseaux disponibles pour les secours



RESTEZ À L'ÉCOUTE des consignes des autorités

POUR EN SAVOIR PLUS : georisques.gouv.fr



RÉPUBLIQUE
FRANÇAISE

Liberté
Égalité
Fraternité



QUE FAIRE
EN CAS D'...

Un accident industriel peut exposer la population et l'environnement à des effets thermiques, toxiques ou de surpression, jusqu'à plusieurs dizaines de kilomètres du lieu de l'accident.

ACCIDENT INDUSTRIEL ?

Si vous vivez dans une zone à risques industriels majeurs

- **DEMANDEZ À VOTRE MAIRIE** les brochures d'information éditées par l'industriel en lien avec la **préfecture** : elles informent sur les signaux d'alerte et indiquent la conduite à tenir
- **IDENTIFIEZ LE SIGNAL NATIONAL D'ALERTE** pour le reconnaître en cas d'événement
- **PRÉPAREZ VOTRE KIT D'URGENCE 72h** et munissez-vous de gros scotch

Alerte



Fin d'alerte



En cas d'accident industriel, dès que vous entendez le signal sonore d'alerte

- **METTEZ-VOUS À L'ABRI** dans un bâtiment en dur, fermez portes et fenêtres
- **ELOIGNEZ-VOUS DES FENÊTRES** afin de vous protéger des éclats de verre éventuels
- **CALFEUTREZ AVEC LE GROS SCOTCH LES OUVERTURES ET LES AÉRATIONS**, arrêtez la ventilation et la climatisation
- **EN CAS DE GÊNE RESPIRATOIRE** respirez à travers un linge humide
- **SI VOUS ÊTES DANS VOTRE VÉHICULE**, gagnez un bâtiment le plus rapidement possible
- **N'ALLEZ PAS CHERCHER VOS ENFANTS**, ils sont pris en charge par les équipes pédagogiques ou les secours



Jusqu'à la fin de l'alerte



RESTEZ À L'ÉCOUTE
des consignes des autorités



ÉVITEZ DE TÉLÉPHONER
afin de laisser les réseaux disponibles pour les secours



RESTEZ À L'ABRI,
n'évacuez votre domicile que sur ordre des autorités



NE FUMEZ PAS,
évitiez toute flamme ou étincelle