

GÉORISQUES

Rapport de risques

 **Commune recherchée :**

17320 Marennes-Hiers-
Brouage

Ce rapport de risques est délivré à titre informatif.
Il a pour but de vous montrer une vision simplifiée des risques naturels et technologiques situés près de chez vous.

Vous pouvez consulter nos conditions d'utilisation sur :
georisques.gouv.fr/cgu

7 Risques naturels identifiés :



INONDATION

E1 sur ma commune :

EXISTANT



REMONTEE DE NAPPE

E1 sur ma commune :

EXISTANT



RISQUES CÔTIERS (SUBMERSION
MARINE, TSUNAMI)

E1 sur ma commune :

EXISTANT



SÉISME

E1 sur ma commune :

MODÉRÉ



MOUVEMENTS DE TERRAIN

E1 sur ma commune :

EXISTANT



RETRAIT GONFLEMENT DES
ARGILES

E1 sur ma commune :

IMPORTANT



RADON

E1 sur ma commune :

FAIBLE

2 Risques technologiques identifiés :



CANALISATIONS DE TRANSPORT
DE MATIÈRES DANGEREUSES

E1 sur ma commune :

CONCERNÉ



POLLUTION DES SOLS

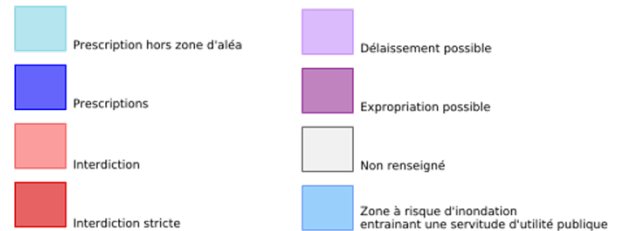
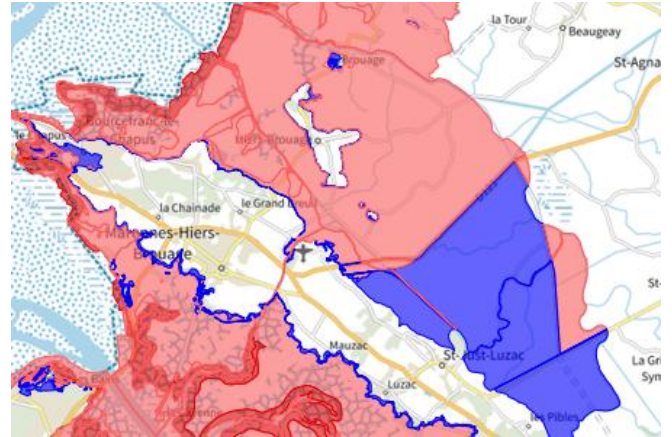
E1 sur ma commune :

CONCERNÉ

Risque d'inondation sur Marennes-hiers-brouage

 Risque sur la commune **EXISTANT**

L'inondation est une submersion, rapide ou lente, d'une zone habituellement hors de l'eau.



Informations détaillées :



PPRN : PPRL Marennes

Le plan de prévention des risques naturels (PPRN) de type Inondation nommé PPRL Marennes a été approuvé sur votre commune.

Date de prescription : 20/12/2017

Date d'approbation : 02/11/2022

Le PPR couvre les aléas suivant :

Inondation

Le plan de prévention des risques est un document réalisé par l'État qui interdit de construire dans les zones les plus exposées et encadre les constructions dans les autres zones exposées.

Ce PPR couvre également les aléas suivants :

- Mouvements de terrain
- Risques côtiers (submersion marine, tsunami)

Votre commune est concernée par un plan de zonage couvrant les règlements suivants :

- 02 : Prescriptions
- 03 : Interdiction
- 04 : Interdiction stricte

Pour avoir tous les détails sur votre PPR, vous pouvez consulter le site de votre préfecture.

Risque d'inondation sur Marennes-hiers-brouage



PPRN : PPRL Hiers Brouage

Le plan de prévention des risques naturels (PPRN) de type Inondation nommé PPRL Hiers Brouage a été approuvé sur votre commune.

Date de prescription : 20/12/2017

Date d'approbation : 02/11/2022

Le PPR couvre les aléas suivant :

[Inondation](#)

Le plan de prévention des risques est un document réalisé par l'État qui interdit de construire dans les zones les plus exposées et encadre les constructions dans les autres zones exposées.

Ce PPR couvre également les aléas suivants :

- Mouvements de terrain
- Risques côtiers (submersion marine, tsunami)

Votre commune est concernée par un plan de zonage couvrant les règlements suivants :

- 02 : Prescriptions
- 03 : Interdiction
- 04 : Interdiction stricte

Pour avoir tous les détails sur votre PPR, vous pouvez consulter le site de votre préfecture.



AZI : seudre

L'atlas des zones inondables (AZI) vise à faciliter la connaissance des risques d'inondations par les collectivités territoriales, les services de l'État et le public.



PAPI : PAPI intention Brouage

Votre commune bénéficie d'un programme d'actions de prévention des inondations (PAPI) dont l'identifiant est 17DREAL20210003.

Il couvre les aléas et sous aléas :

[Inondation](#)

[Par submersion marine](#)

Ce programme vise à réduire les conséquences des inondations sur les personnes et les biens. Un PAPI peut ouvrir droit à des subventions au profit des habitants et les petites entreprises, pour les aides à réaliser des travaux de réduction de la vulnérabilité de leur habitation ou de leur bâtiment.



DDRM : DDRM17

Dans son Dossier Départemental des Risques Majeurs (DDRM), la préfecture a classé votre commune à risque pour les aléas et sous aléas :

[Inondation](#)

3 inondations classées en catastrophe naturelle dans ma commune :

Une CATNAT est une Catastrophe Naturelle, liée à un phénomène ou conjonction de phénomènes dont les effets sont particulièrement dommageables. Lorsqu'une catastrophe naturelle frappe un territoire, on dit que "le territoire est en état de catastrophe naturelle".

Code NOR	Libellé	Début le	Sur le journal officiel du
IOCE1005933A	Inondations et/ou Coulées de Boue	27/02/2010	02/03/2010
INTE9900627A	Inondations et/ou Coulées de Boue	25/12/1999	30/12/1999
NOR19830111	Inondations et/ou Coulées de Boue	08/12/1982	13/01/1983

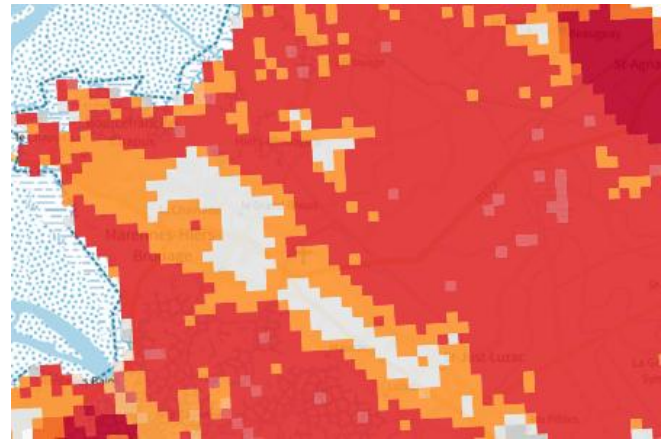
Risque d'inondation sur Marennnes-hiers-brouage

Risque de remontées de nappe sur Marennes-hiers-brouage

Risque sur la commune **EXISTANT**

Une inondation par remontée de nappe se produit lorsque la nappe phréatique (le réservoir d'eau souterrain) sature le sol et remonte à la surface, souvent après des pluies prolongées ou des crues.

Les remontées de nappes peuvent provoquer l'inondation de caves et engendrer l'endommagement du bâti, notamment du fait d'infiltrations dans les murs. A long terme, des infiltrations dans les murs peuvent désagréger les mortiers. Il faut être très prudent lors des opérations de pompage lorsque des caves ont été inondées afin de ne pas fragiliser les murs à cause d'une différence de pression exercée par l'eau.



Zones potentiellement sujettes aux débordements de nappe fiabilité FORTE	Zones potentiellement sujettes aux inondations de cave fiabilité FORTE	Pas de débordement de nappe ni d'inondations de cave fiabilité FORTE
Zones potentiellement sujettes aux débordements de nappe fiabilité MOYENNE	Zones potentiellement sujettes aux inondations de cave fiabilité MOYENNE	Pas de débordement de nappe ni d'inondations de cave fiabilité MOYENNE
Zones potentiellement sujettes aux débordements de nappe fiabilité FAIBLE	Zones potentiellement sujettes aux inondations de cave fiabilité FAIBLE	Pas de débordement de nappe ni d'inondations de cave fiabilité FAIBLE
Zones potentiellement sujettes aux débordements de nappe fiabilité INCONNUE	Zones potentiellement sujettes aux inondations de cave fiabilité INCONNUE	Pas de débordement de nappe ni d'inondations de cave fiabilité INCONNUE

Informations détaillées :



REMONTÉE DE NAPPES :

Votre niveau d'exposition aux remontées de nappes est : Zones potentiellement sujettes aux débordements de nappe.

L'indication de fiabilité associé à votre zone est : MOYENNE



PAPI : PAPI intention Brouage

Votre commune bénéficie d'un programme d'actions de prévention des inondations (PAPI) dont l'identifiant est 17DREAL20210003.

Il couvre les aléas et sous aléas :

[Inondation](#)

[Par submersion marine](#)

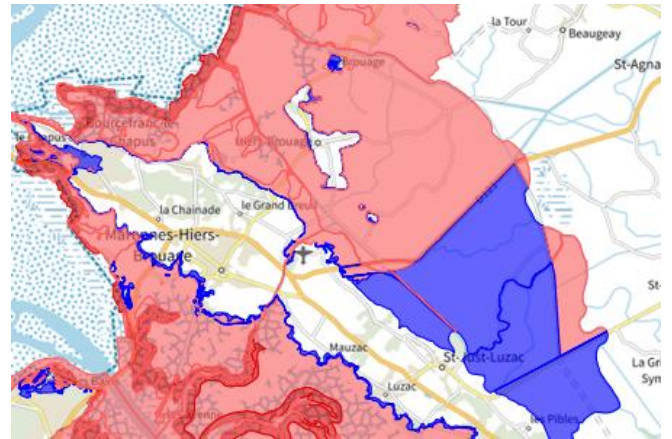
Ce programme vise à réduire les conséquences des inondations sur les personnes et les biens. Un PAPI peut ouvrir droit à des subventions au profit des habitants et les petites entreprises, pour les aides à réaliser des travaux de réduction de la vulnérabilité de leur habitation ou de leur bâtiment.

Risques côtiers sur Marennes-hiers-brouage

Risque sur la commune **EXISTANT**

Les risques littoraux sont causés par plusieurs types de phénomènes.

- La submersion marine : c'est une inondation temporaire des zones côtières par la mer dans des conditions météorologiques et de marée défavorables (augmentation du niveau moyen de la mer pendant une dépression, déferlement de fortes vagues).
- Les tsunamis : ce sont des vagues de grande hauteur, provoquées par des séismes ou des séismes sous-marins. Les vagues peuvent atteindre plusieurs mètres de hauteur sur certains territoires d'outre-mer.
- Le changement climatique a pour conséquence une augmentation du niveau moyen de la mer, ce qui aggrave aussi les risques littoraux.



Informations détaillées :



PPRN : PPRL Marennes

Le plan de prévention des risques naturels (PPRN) de type Risques côtiers (submersion marine, tsunami) nommé PPRL Marennes a été approuvé sur votre commune.

Date de prescription : 20/12/2017

Date d'approbation : 02/11/2022

Le PPR couvre les aléas suivant :

Inondation

Par submersion marine

Le plan de prévention des risques est un document réalisé par l'État qui interdit de construire dans les zones les plus exposées et encadre les constructions dans les autres zones exposées.

Ce PPR couvre également les aléas suivants :

- Mouvements de terrain

- Inondation

Votre commune est concernée par un plan de zonage couvrant les règlements suivants :

- 02 : Prescriptions

- 03 : Interdiction

- 04 : Interdiction stricte

Pour avoir tous les détails sur votre PPR, vous pouvez consulter le site de votre préfecture.

Risques côtiers sur Marennes-hiers-brouage



PPRN : PPRL Hiery Brouage

Le plan de prévention des risques naturels (PPRN) de type Risques côtiers (submersion marine, tsunami) nommé PPRL Hiery Brouage a été approuvé sur votre commune.

Date de prescription : 20/12/2017

Date d'approbation : 02/11/2022

Le PPR couvre les aléas suivant :

[Inondation](#)

[Par submersion marine](#)

Le plan de prévention des risques est un document réalisé par l'État qui interdit de construire dans les zones les plus exposées et encadre les constructions dans les autres zones exposées.

Ce PPR couvre également les aléas suivants :

- Mouvements de terrain

- Inondation

Votre commune est concernée par un plan de zonage couvrant les règlements suivants :

- 02 : Prescriptions

- 03 : Interdiction

- 04 : Interdiction stricte

Pour avoir tous les détails sur votre PPR, vous pouvez consulter le site de votre préfecture.



TRI : Littoral Charentais

Un territoire à risque important d'inondation (TRI) est une zone où les enjeux potentiellement exposés aux inondations sont les plus importants. L'identifiant de votre TRI est : 86DREAL20130010



PAPI : PAPI intention Brouage

Votre commune bénéficie d'un programme d'actions de prévention des inondations (PAPI) dont l'identifiant est 17DREAL20210003.

Il couvre les aléas et sous aléas :

[Inondation](#)

[Par submersion marine](#)

Ce programme vise à réduire les conséquences des inondations sur les personnes et les biens. Un PAPI peut ouvrir droit à des subventions au profit des habitants et les petites entreprises, pour les aides à réaliser des travaux de réduction de la vulnérabilité de leur habitation ou de leur bâtiment.



DDRM : DDRM17

Dans son Dossier Départemental des Risques Majeurs (DDRM), la préfecture a classé votre commune à risque pour les aléas et sous aléas :

[Inondation](#)

[Par submersion marine](#)

3 évènements liés aux risques côtiers classés en catastrophe naturelle dans ma commune :

Une CATNAT est une Catastrophe Naturelle, liée à un phénomène ou conjonction de phénomènes dont les effets sont particulièrement dommageables. Lorsqu'une catastrophe naturelle frappe un territoire, on dit que "le territoire est en état de catastrophe naturelle".

Code NOR	Libellé	Début le	Sur le journal officiel du
IOCE1005933A	Chocs Mécaniques liés à l'action des	27/02/2010	02/03/2010
INTE9900627A	Chocs Mécaniques liés à l'action des	25/12/1999	30/12/1999
INTE9600039A	Chocs Mécaniques liés à l'action des	22/12/1995	14/02/1996

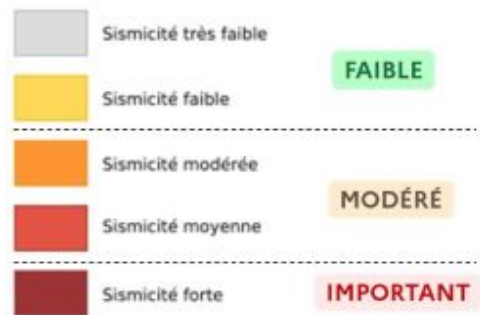
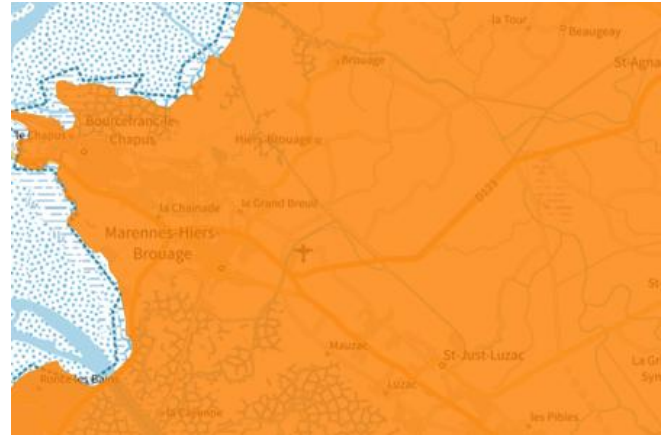
Risques côtiers sur Marennes-hiers-brouage

Risque de séisme sur Marennes-hiers-brouage

Risque sur la commune MODÉRÉ

Les tremblements de terre naissent généralement dans les profondeurs de l'écorce terrestre et causent des secousses plus ou moins violentes à la surface du sol. Généralement engendrés par la reprise d'un mouvement tectonique le long d'une faille, ils peuvent avoir pour conséquence d'autres phénomènes : mouvements de terrain, raz de marée, liquéfaction des sols (perte de portance), effet hydrologique.

Certains sites, en fonction de leur relief et de la nature du sol, peuvent amplifier les mouvements créés par le séisme. On parle alors d'effet de site. On caractérise un séisme par sa magnitude (énergie libérée) et son intensité (effets observés ou ressentis par l'homme, ampleurs des dégâts aux constructions).



Informations détaillées :



DDRM : DDRM17

Dans son Dossier Départemental des Risques Majeurs (DDRM), la préfecture a classé votre commune à risque pour les aléas et sous aléas :

[Séisme](#)



SÉISME : Échelle règlementaire et obligations associées

Sur l'échelle règlementaire, à votre adresse, le risque sismique est de **3/5**.

Pour votre sécurité, à partir d'un risque de niveau 2, des obligations en cas de travaux ou de construction sont liées à prévenir votre risque sismique. Vous pouvez les consulter sur cette fiche.

Risque de mouvements de terrain sur Marennes-hiers-brouage

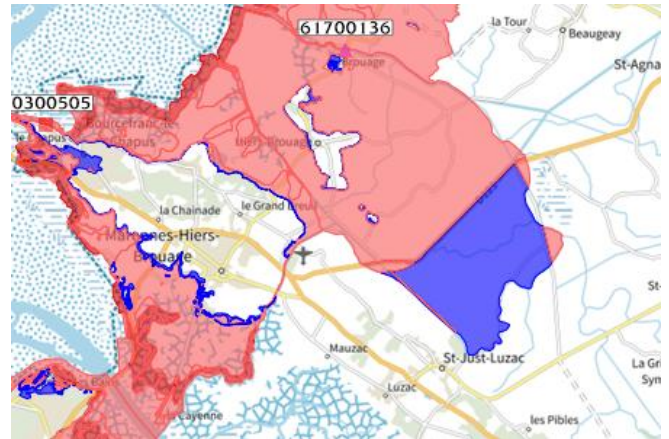
Risque sur la commune **EXISTANT**

Les mouvements de terrain regroupent un ensemble de déplacements, plus ou moins brutaux, du sol ou du sous-sol.

Les volumes en jeu peuvent aller de quelques mètres cubes à plusieurs millions de mètres cubes.

Les déplacements peuvent être lents (quelques millimètres par an) à très rapides (quelques centaines de mètres par jour).

Généralement, les mouvements de terrain mobilisant un volume important sont peu rapides. Ces phénomènes sont souvent très destructeurs, car les aménagements humains y sont très sensibles et les dommages aux biens sont considérables et souvent irréversibles.



Informations détaillées :

Risque de mouvements de terrain sur Marennes-hiers-brouage



PPRN : PPRL Marennes

Le plan de prévention des risques naturels (PPRN) de type Mouvements de terrain nommé PPRL Marennes a été approuvé sur votre commune.

Date de prescription : 20/12/2017

Date d'approbation : 02/11/2022

Le PPR couvre les aléas suivant :

[Mouvement de terrain](#)

[Recul du trait de côte et de falaises](#)

Le plan de prévention des risques est un document réalisé par l'État qui interdit de construire dans les zones les plus exposées et encadre les constructions dans les autres zones exposées.

Ce PPR couvre également les aléas suivants :

- Inondation
- Risques côtiers (submersion marine, tsunami)

Votre commune est concernée par un plan de zonage couvrant les règlements suivants :

- 02 : Prescriptions
- 03 : Interdiction
- 04 : Interdiction stricte

Pour avoir tous les détails sur votre PPR, vous pouvez consulter le site de votre préfecture.



PPRN : PPRL Hiers Brouage

Le plan de prévention des risques naturels (PPRN) de type Mouvements de terrain nommé PPRL Hiers Brouage a été approuvé sur votre commune.

Date de prescription : 20/12/2017

Date d'approbation : 02/11/2022

Le PPR couvre les aléas suivant :

[Mouvement de terrain](#)

[Recul du trait de côte et de falaises](#)

Le plan de prévention des risques est un document réalisé par l'État qui interdit de construire dans les zones les plus exposées et encadre les constructions dans les autres zones exposées.

Ce PPR couvre également les aléas suivants :

- Inondation
- Risques côtiers (submersion marine, tsunami)

Votre commune est concernée par un plan de zonage couvrant les règlements suivants :

- 02 : Prescriptions
- 03 : Interdiction
- 04 : Interdiction stricte

Pour avoir tous les détails sur votre PPR, vous pouvez consulter le site de votre préfecture.



DDRM : DDRM17

Dans son Dossier Départemental des Risques Majeurs (DDRM), la préfecture a classé votre commune à risque pour les aléas et sous aléas :

[Mouvement de terrain](#)

[Tassements différentiels](#)

2 Mouvements de terrain classés en catastrophe naturelle dans ma commune :

Une CATNAT est une Catastrophe Naturelle, liée à un phénomène ou conjonction de phénomènes dont les effets sont particulièrement dommageables. Lorsqu'une catastrophe naturelle frappe un territoire, on dit que "le territoire est en état de catastrophe naturelle".

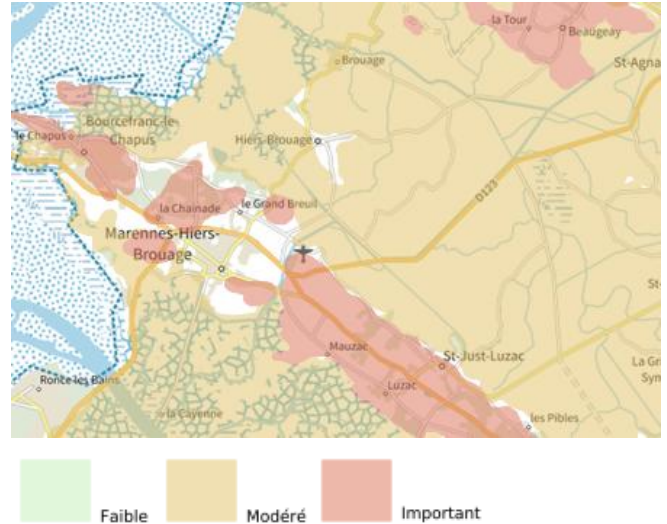
Risque de mouvements de terrain sur Marennnes-hiers-brouage

Code NOR	Libellé	Début le	Sur le journal officiel du
IOCE1005933A	Mouvement de Terrain	27/02/2010	02/03/2010
INTE9900627A	Mouvement de Terrain	25/12/1999	30/12/1999

Risque de retrait gonflement des argiles sur Marennes-hiers-brouage

Risque sur la commune **IMPORTANT**

Les sols qui contiennent de l'argile gonflent en présence d'eau (saison des pluies) et se tassent en saison sèche. Ces mouvements de gonflement et de rétraction du sol peuvent endommager les bâtiments (fissuration). Les maisons individuelles qui n'ont pas été conçues pour résister aux mouvements des sols argileux peuvent être significativement endommagées. C'est pourquoi le phénomène de retrait et de gonflement des argiles est considéré comme un risque naturel. Le changement climatique, avec l'aggravation des périodes de sécheresse, augmente ce risque.



Informations détaillées :



RGA : Échelle réglementaire et obligations associées

Sur l'échelle réglementaire, à votre adresse, le risque de gonflement des argiles est de 2/3. Pour votre sécurité, des obligations en cas de travaux ou de construction sont liées à prévenir le risque.

9 sécheresses classées en catastrophe naturelle dans ma commune :

Une CATNAT est une Catastrophe Naturelle, liée à un phénomène ou conjonction de phénomènes dont les effets sont particulièrement dommageables. Lorsqu'une catastrophe naturelle frappe un territoire, on dit que "le territoire est en état de catastrophe naturelle".

Code NOR	Libellé	Début le	Sur le journal officiel du
IOME2313528A	Sécheresse	01/07/2022	08/09/2023
INTE1926068A	Sécheresse	01/10/2018	26/10/2019
INTE1230775A	Sécheresse	01/04/2011	02/08/2012
IOCE0814202A	Sécheresse	01/07/2005	14/06/2008
IOCE0804637A	Sécheresse	01/07/2005	22/02/2008
IOCE0804637A	Sécheresse	01/01/2005	22/02/2008
INTE0400656A	Sécheresse	01/07/2003	26/08/2004
INTE9800404A	Sécheresse	01/01/1991	13/11/1998
INTE9100235A	Sécheresse	01/06/1989	12/06/1991

Risque radon sur Marennes-hiers-brouage

 Risque sur la commune **FAIBLE**

Le radon est un gaz radioactif naturel. Il est présent dans le sol, l'air et l'eau. Il présente principalement un risque sanitaire pour l'homme lorsqu'il s'accumule dans les bâtiments.



Informations détaillées :



RADON : Potentiel radon faible : recommandations et obligations

Sur l'échelle réglementaire dans votre commune, le potentiel radon est de **1/3**.

Pour votre sécurité, lorsque le potentiel radon est élevé (niveau 3), il existe des recommandations et une obligation d'informer les acquéreurs ou locataires. Vous pouvez les consulter sur cette fiche.

Canalisations de transport de matières dangereuses sur Marennes-hiers-brouage

 Risque sur la commune **CONCERNÉ**

Les canalisations sont fixes et protégées. En général, elles sont enterrées à au moins 80 cm de profondeur. Les canalisations sont utilisées pour le transport sur grandes distances du gaz naturel (gazoducs), des hydrocarbures liquides ou liquéfiés (oléoducs, pipelines), de certains produits chimiques (éthylène, propylène...) et de la saumure (saumoduc).



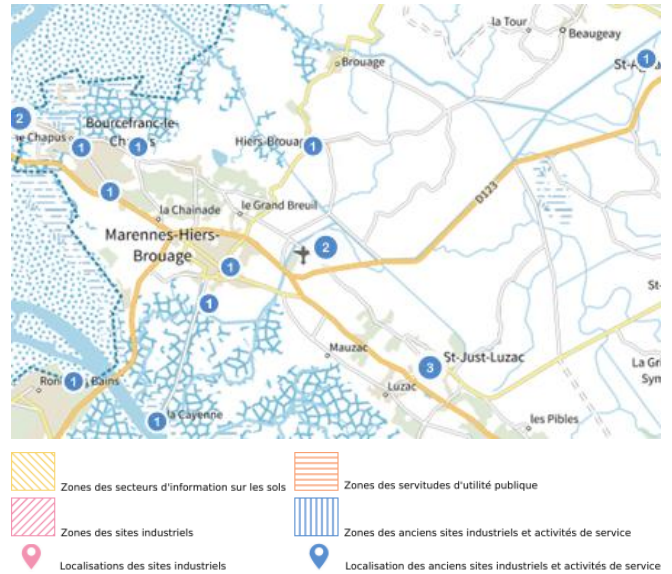
Risque de pollution des sols sur Marennes-hiers-brouage

Risque sur la commune **CONCERNÉ**

Un site pollué est un site qui, du fait d'anciens dépôts de déchets ou d'infiltration de substances polluantes, présente une pollution susceptible de provoquer une nuisance ou un risque pérenne pour les personnes ou l'environnement.

Les types de Pollution des sols sur ma commune

- 1 site(s) pollué(s) ou potentiellement pollué(s) sur la commune.
Le ministère chargé de l'environnement inventorie les sites et sols pollués, ou potentiellement pollués, appelant une action des pouvoirs publics, à titre préventif ou curatif.
- 8 ancien(s) site(s) industriel(s) ou activité(s) de service sur la commune.
La carte des anciens sites industriels et activités de services recense les anciennes activités susceptibles d'être à l'origine d'une pollution des sols. Il peut s'agir d'anciennes activités industrielles ou encore d'anciennes activités de services potentiellement polluantes. La CASIAS ne renseigne aucunement sur l'état de pollution ou non d'un site.



Liste des sites pollués ou potentiellement pollués recensés dans un rayon de 250m en annexe 1.

Liste des anciens sites industriels ou activités de service recensés dans un rayon de 500m en annexe 2.

Annexe 1 : Liste des sites pollués ou potentiellement pollués recensés dans un rayon de 250m

Les tableaux ci-dessous répertorient les sites pollués ou potentiellement pollués ainsi que les anciens sites industriels ou activités de service (base de données CASIAS) sur votre commune.

1 sites pollués ou potentiellement pollués à moins de 250m

Identifiant	Nom établissement	Statut instruction
SSP001060101	Petit Port des Seynes	En cours

Annexe 2 : Liste des anciens sites industriels ou activités de service recensés dans un rayon de 500m

8 anciens sites industriels ou activités de service à moins de 500m

Identifiant	Nom établissement	Etat	Activité principale
SSP4032127	Station Service	Indéterminé	
SSP4031996	Dépôt de carburant sous douane	Indéterminé	
SSP4031573	station service	Indéterminé	
SSP4031533	dépôt de liquides inflammables	Indéterminé	
SSP4031416	dépôt de liquides inflammables	Indéterminé	
SSP4031320	dépôt de gasoil	Indéterminé	
SSP4031293	dépôt de liquides inflammables	Indéterminé	
SSP4029021	Fabrique de produits chimiques	En arrêt	



RÉPUBLIQUE
FRANÇAISE

Liberté
Égalité
Fraternité



QUE FAIRE
EN CAS D'...

Premier risque naturel en France, les inondations concernent une très grande majorité des territoires français.

INONDATION ?

Avant une inondation

- **RENSEIGNEZ-VOUS** auprès de la **mairie** sur le type d'inondation qui vous concerne et les mesures de protection (lieux d'hébergement en cas d'évacuation, etc.)
- **FAITES RÉALISER** un **diagnostic** de vulnérabilité de votre maison
- **PRÉPAREZ** votre **kit d'urgence 72 heures** avec les objets et articles essentiels
- **PRÉVOYEZ** les **dispositifs de protection à installer** : sacs de sable, barrières amovibles (batardeaux) et le matériel pour surélever les meubles
- **AMÉNAGEZ** une **zone refuge** à l'étage, avec une ouverture permettant l'évacuation **OU IDENTIFIEZ** un lieu à proximité pour vous réfugier



Quand une inondation est annoncée et que l'eau monte

- **ÉLOIGNEZ-VOUS** des cours d'eau, des berges et des ponts
- **REPORTEZ** tous vos déplacements, que ce soit à pied ou en voiture
- **N'ALLEZ PAS CHERCHER** vos enfants à l'école ou à la crèche : ils y sont en sécurité
- **INFORMEZ-VOUS** sur les sites Météo-France et Vigicrues
- **INSTALLEZ** les dispositifs de protection, sans vous mettre en danger, et placez en hauteur les produits polluants
- **COUPEZ**, si possible, les réseaux de gaz, d'électricité et de chauffage
- **RÉFUGIEZ-VOUS** dans un bâtiment, en hauteur ou à l'étage, avec le kit d'urgence 72 heures
- **NE DESCENDEZ PAS** dans les sous-sols ou les parkings souterrains

Pendant toute la durée de l'inondation



NE PRENEZ PAS VOTRE VOITURE, 30 cm d'eau suffisent à emporter une voiture



ÉVITEZ DE TÉLÉPHONER afin de laisser les réseaux disponibles pour les secours



RESTEZ À L'ABRI, n'évacuez votre domicile que sur ordre des autorités



RESTEZ À L'ÉCOUTE des consignes des autorités



RÉPUBLIQUE
FRANÇAISE

Liberté
Égalité
Fraternité



QUE FAIRE
EN CAS DE...

Le séisme est le risque naturel majeur potentiellement le plus meurtrier, tant par ses effets directs (chutes d'objets et effondrement de bâtiments) qu'indirects (mouvements de terrain, tsunami, etc.).

SÉISME ?

Avant les secousses, préparez-vous

- **REPÉREZ les endroits où vous protéger :** loin des fenêtres, sous un meuble solide
- **FIXEZ les appareils et meubles lourds** pour éviter qu'ils ne soient projetés ou renversés
- **PRÉPAREZ VOTRE KIT D'URGENCE 72H** avec les objets et articles essentiels
- **FAITES RÉALISER UN DIAGNOSTIC de vulnérabilité** de votre bâtiment



Pendant les secousses

- **ABRITEZ-VOUS PRÈS D'UN MUR**, d'une structure porteuse ou sous des meubles solides
- **ELOIGNEZ-VOUS DES FENÊTRES** pour éviter les bris de verre
- Si vous êtes en rez-de-chaussée ou à proximité d'une sortie, **ÉLOIGNEZ-VOUS DU BÂTIMENT**
- **NE RESTEZ PAS PRÈS DES LIGNES ÉLECTRIQUES** ou d'ouvrages qui pourraient s'effondrer (ponts, corniches, ...)
- **EN VOITURE, NE SORTEZ PAS** et arrêtez-vous à distance des bâtiments
- **RESTEZ ATTENTIF :** après une première secousse, il peut y avoir des répliques



Après les secousses



SORTEZ DU BÂTIMENT, évacuez par les escaliers et éloignez-vous de ce qui pourrait s'effondrer



ELOIGNEZ-VOUS DES CÔTES et rejoignez les hauteurs : un séisme peut provoquer un tsunami



ÉVITEZ DE TÉLÉPHONER afin de laisser les réseaux disponibles pour les secours



RESTEZ À L'ÉCOUTE des consignes des autorités

