

# GÉORISQUES

## Rapport de risques

 **Commune recherchée :**

57000 Metz

Ce rapport de risques est délivré à titre informatif.  
Il a pour but de vous montrer une vision simplifiée des risques naturels et technologiques situés près de chez vous.

Vous pouvez consulter nos conditions d'utilisation sur :  
[georisques.gouv.fr/cgu](https://georisques.gouv.fr/cgu)

## 6 Risques naturels identifiés :



INONDATION

**E1** sur ma commune :

EXISTANT



REMONTÉE DE NAPPE

**E1** sur ma commune :

EXISTANT



SÉISME

**E1** sur ma commune :

FAIBLE



MOUVEMENTS DE TERRAIN

**E1** sur ma commune :

EXISTANT



RETRAIT GONFLEMENT DES  
ARGILES

**E1** sur ma commune :

IMPORTANT



RADON

**E1** sur ma commune :

FAIBLE

## 3 Risques technologiques identifiés :



INSTALLATIONS INDUSTRIELLES  
CLASSÉES (ICPE)

**E1** sur ma commune :

CONCERNÉ



CANALISATIONS DE TRANSPORT  
DE MATIÈRES DANGEREUSES

**E1** sur ma commune :

CONCERNÉ



POLLUTION DES SOLS

**E1** sur ma commune :

CONCERNÉ

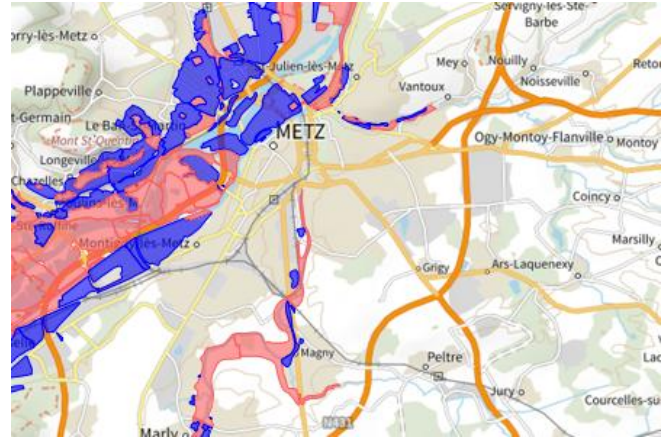
# Risque d'inondation sur Metz

## Risque sur la commune **EXISTANT**

L'inondation est une submersion, rapide ou lente, d'une zone habituellement hors de l'eau.

### Les types de risques d'inondation sur ma commune

- Par une crue à débordement lent de cours d'eau  
On parle de « crue lente de plaine » lorsqu'un fleuve ou une rivière sort lentement de son lit et envahit les terrains alentours. Il s'agit d'inondations relativement longues, qui peuvent persister plusieurs jours, voire semaines.



### Informations détaillées :



#### PPRN : PPR - Metz

Le plan de prévention des risques naturels (PPRN) de type Inondation nommé PPR - Metz a été approuvé sur votre commune.

Date de prescription : 23/12/2003

Date d'approbation : 28/06/2005

Le PPR couvre les aléas suivant :

**Inondation**

Par une crue à débordement lent de cours d'eau

Le plan de prévention des risques est un document réalisé par l'État qui interdit de construire dans les zones les plus exposées et encadre les constructions dans les autres zones exposées.

Votre commune est concernée par un plan de zonage couvrant les règlements suivants :

- 02 : Prescriptions

- 03 : Interdiction

Pour avoir tous les détails sur votre PPR, vous pouvez consulter le site de votre préfecture.



#### TRI : Metz-Thionville-Pont-A-Mousson

Un territoire à risque important d'inondation (TRI) est une zone où les enjeux potentiellement exposés aux inondations sont les plus importants. L'identifiant de votre TRI est : 57DREAL20130002



#### AZI : La Moselle (Zones Inondées)

L'atlas des zones inondables (AZI) vise à faciliter la connaissance des risques d'inondations par les collectivités territoriales, les services de l'État et le public.

# Risque d'inondation sur Metz



## PAPI : PAPI d'intention Moselle Aval

Votre commune bénéficie d'un programme d'actions de prévention des inondations (PAPI) dont l'identifiant est 54DREAL20200001.

Il couvre les aléas et sous aléas :

[Inondation](#)

[Par une crue à débordement lent de cours d'eau](#)

[Par ruissellement et coulée de boue](#)

[Par remontées de nappes naturelles](#)

Ce programme vise à réduire les conséquences des inondations sur les personnes et les biens. Un PAPI peut ouvrir droit à des subventions au profit des habitants et les petites entreprises, pour les aides à réaliser des travaux de réduction de la vulnérabilité de leur habitation ou de leur bâtiment.



## DDRM : DDRM57

Dans son Dossier Départemental des Risques Majeurs (DDRM), la préfecture a classé votre commune à risque pour les aléas et sous aléas :

[Inondation](#)

[Par une crue à débordement lent de cours d'eau](#)

## 17 inondations classées en catastrophe naturelle dans ma commune :

Une CATNAT est une Catastrophe Naturelle, liée à un phénomène ou conjonction de phénomènes dont les effets sont particulièrement dommageables. Lorsqu'une catastrophe naturelle frappe un territoire, on dit que "le territoire est en état de catastrophe naturelle".

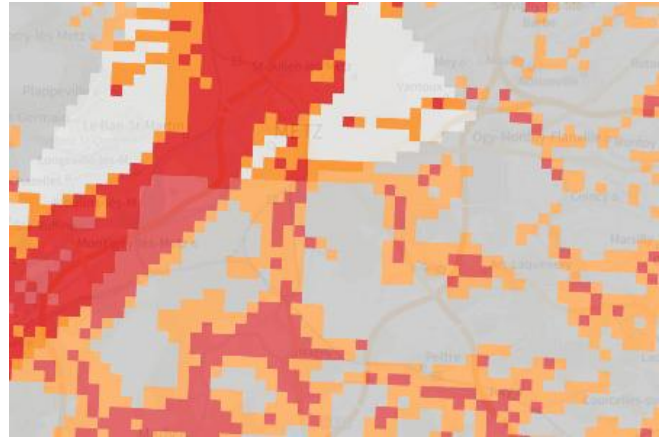
Code NOR	Libellé	Début le	Sur le journal officiel du
IOME2415152A	Inondations et/ou Coulées de Boue	16/05/2024	14/06/2024
INTE1820387A	Inondations et/ou Coulées de Boue	09/06/2018	15/08/2018
INTE0600952A	Inondations et/ou Coulées de Boue	04/10/2006	08/12/2006
INTE0600133A	Inondations et/ou Coulées de Boue	29/06/2005	11/03/2006
INTE0200080A	Inondations et/ou Coulées de Boue	30/12/2001	16/03/2002
INTE0000693A	Inondations et/ou Coulées de Boue	02/07/2000	17/12/2000
INTE9900627A	Inondations et/ou Coulées de Boue	25/12/1999	30/12/1999
INTE9900488A	Inondations et/ou Coulées de Boue	12/07/1999	04/12/1999
INTE9900614A	Inondations et/ou Coulées de Boue	06/07/1999	11/02/2000
INTE9800067A	Inondations et/ou Coulées de Boue	17/06/1997	28/03/1998
INTE9700100A	Inondations et/ou Coulées de Boue	25/02/1997	12/04/1997
INTE9500699A	Inondations et/ou Coulées de Boue	22/07/1995	07/01/1996
INTE9400004A	Inondations et/ou Coulées de Boue	19/12/1993	15/01/1994
NOR19860825	Inondations et/ou Coulées de Boue	16/06/1986	06/09/1986
NOR19830621	Inondations et/ou Coulées de Boue	23/05/1983	24/06/1983
NOR19830516	Inondations et/ou Coulées de Boue	01/04/1983	18/05/1983
NOR19830111	Inondations et/ou Coulées de Boue	08/12/1982	13/01/1983

# Risque de remontées de nappe sur Metz

**Risque sur la commune** **EXISTANT**

Une inondation par remontée de nappe se produit lorsque la nappe phréatique (le réservoir d'eau souterrain) sature le sol et remonte à la surface, souvent après des pluies prolongées ou des crues.

Les remontées de nappes peuvent provoquer l'inondation de caves et engendrer l'endommagement du bâti, notamment du fait d'infiltrations dans les murs. A long terme, des infiltrations dans les murs peuvent désagréger les mortiers. Il faut être très prudent lors des opérations de pompage lorsque des caves ont été inondées afin de ne pas fragiliser les murs à cause d'une différence de pression exercée par l'eau.



	Zones potentiellement sujettes aux débordements de nappe fiabilité FORTE		Zones potentiellement sujettes aux inondations de cave fiabilité FORTE		Pas de débordement de nappe ni d'inondations de cave fiabilité FORTE
	Zones potentiellement sujettes aux débordements de nappe fiabilité MOYENNE		Zones potentiellement sujettes aux inondations de cave fiabilité MOYENNE		Pas de débordement de nappe ni d'inondations de cave fiabilité MOYENNE
	Zones potentiellement sujettes aux débordements de nappe fiabilité FAIBLE		Zones potentiellement sujettes aux inondations de cave fiabilité FAIBLE		Pas de débordement de nappe ni d'inondations de cave fiabilité FAIBLE
	Zones potentiellement sujettes aux débordements de nappe fiabilité INCONNUE		Zones potentiellement sujettes aux inondations de cave fiabilité INCONNUE		Pas de débordement de nappe ni d'inondations de cave fiabilité INCONNUE

## Informations détaillées :



### REMONTÉE DE NAPPES :

Votre niveau d'exposition aux remontées de nappes est : Zones potentiellement sujettes aux débordements de nappe.

L'indication de fiabilité associé à votre zone est : MOYENNE



### PAPI : PAPI d'intention Moselle Aval

Votre commune bénéficie d'un programme d'actions de prévention des inondations (PAPI) dont l'identifiant est 54DREAL20200001.

Il couvre les aléas et sous aléas :

#### Inondation

[Par une crue à débordement lent de cours d'eau](#)

[Par ruissellement et coulée de boue](#)

[Par remontées de nappes naturelles](#)

Ce programme vise à réduire les conséquences des inondations sur les personnes et les biens. Un PAPI peut ouvrir droit à des subventions au profit des habitants et les petites entreprises, pour les aides à réaliser des travaux de réduction de la vulnérabilité de leur habitation ou de leur bâtiment.

# Risque de séisme sur Metz

**Risque sur la commune** **FAIBLE**

Les tremblements de terre naissent généralement dans les profondeurs de l'écorce terrestre et causent des secousses plus ou moins violentes à la surface du sol. Généralement engendrés par la reprise d'un mouvement tectonique le long d'une faille, ils peuvent avoir pour conséquence d'autres phénomènes : mouvements de terrain, raz de marée, liquéfaction des sols (perte de portance), effet hydrologique.

Certains sites, en fonction de leur relief et de la nature du sol, peuvent amplifier les mouvements créés par le séisme. On parle alors d'effet de site. On caractérise un séisme par sa magnitude (énergie libérée) et son intensité (effets observés ou ressentis par l'homme, ampleurs des dégâts aux constructions).



## Informations détaillées :



### SÉISME : Échelle règlementaire et obligations associées

Sur l'échelle règlementaire, à votre adresse, le risque sismique est de **1/5**.  
 Pour votre sécurité, à partir d'un risque de niveau 2, des obligations en cas de travaux ou de construction sont liées à prévenir votre risque sismique. Vous pouvez les consulter sur cette fiche.

## 1 épisodes sismiques classés en catastrophe naturelle dans ma commune :

Une CATNAT est une Catastrophe Naturelle, liée à un phénomène ou conjonction de phénomènes dont les effets sont particulièrement dommageables. Lorsqu'une catastrophe naturelle frappe un territoire, on dit que "le territoire est en état de catastrophe naturelle".

Code NOR	Libellé	Début le	Sur le journal officiel du
INTE9300213A	Secousse Sismique	13/04/1992	12/06/1993

# Risque de mouvements de terrain sur Metz

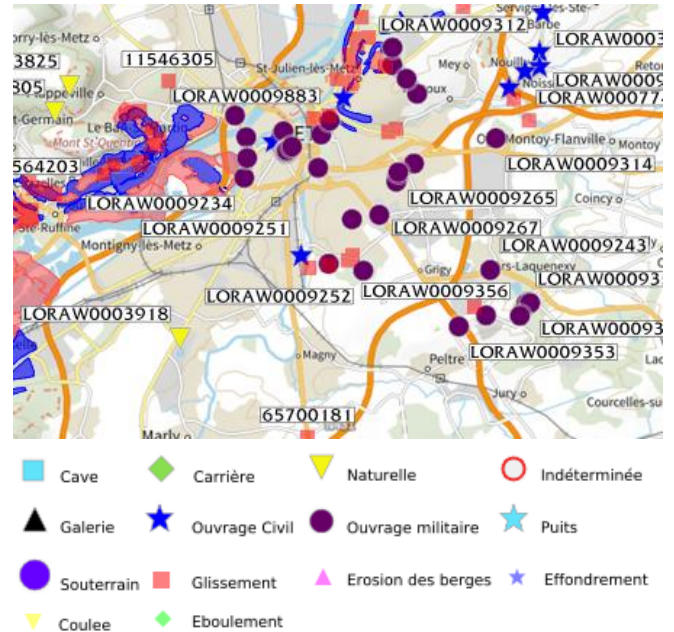
**Risque sur la commune** **EXISTANT**

Les mouvements de terrain regroupent un ensemble de déplacements, plus ou moins brutaux, du sol ou du sous-sol.

Les volumes en jeu peuvent aller de quelques mètres cubes à plusieurs millions de mètres cubes.

Les déplacements peuvent être lents (quelques millimètres par an) à très rapides (quelques centaines de mètres par jour).

Généralement, les mouvements de terrain mobilisant un volume important sont peu rapides. Ces phénomènes sont souvent très destructeurs, car les aménagements humains y sont très sensibles et les dommages aux biens sont considérables et souvent irréversibles.



## Informations détaillées :

### 4 Mouvements de terrain classés en catastrophe naturelle dans ma commune :

Une CATNAT est une Catastrophe Naturelle, liée à un phénomène ou conjonction de phénomènes dont les effets sont particulièrement dommageables. Lorsqu'une catastrophe naturelle frappe un territoire, on dit que "le territoire est en état de catastrophe naturelle".

Code NOR	Libellé	Début le	Sur le journal officiel du
INTE0100513A	Mouvement de Terrain	20/03/2001	26/09/2001
INTE9900627A	Mouvement de Terrain	25/12/1999	30/12/1999
INTE0000693A	Mouvement de Terrain	15/09/1999	17/12/2000
INTE0100513A	Mouvement de Terrain	20/07/1996	26/09/2001

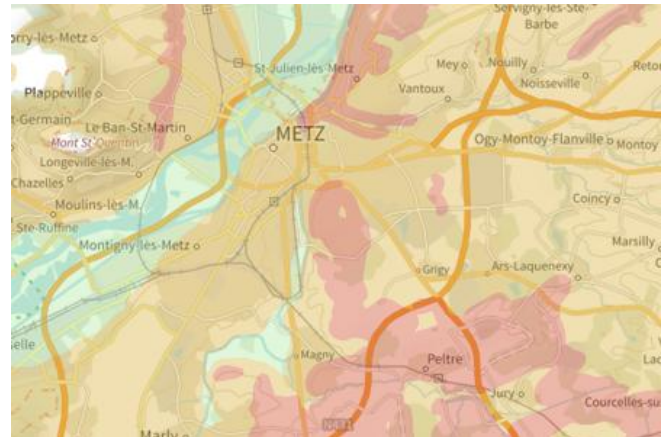
Liste des mouvements de terrain recensés dans un rayon de 100m en annexe 1.

Liste des cavités recensées dans un rayon de 100m en annexe 2.

# Risque de retrait gonflement des argiles sur Metz

**Risque sur la commune** **IMPORTANT**

Les sols qui contiennent de l'argile gonflent en présence d'eau (saison des pluies) et se tassent en saison sèche. Ces mouvements de gonflement et de rétraction du sol peuvent endommager les bâtiments (fissuration). Les maisons individuelles qui n'ont pas été conçues pour résister aux mouvements des sols argileux peuvent être significativement endommagées. C'est pourquoi le phénomène de retrait et de gonflement des argiles est considéré comme un risque naturel. Le changement climatique, avec l'aggravation des périodes de sécheresse, augmente ce risque.



## Informations détaillées :



### RGA : Échelle réglementaire et obligations associées

Sur l'échelle réglementaire, à votre adresse, le risque de gonflement des argiles est de 2/3. Pour votre sécurité, des obligations en cas de travaux ou de construction sont liées à prévenir le risque.

## 9 sécheresses classées en catastrophe naturelle dans ma commune :

Une CATNAT est une Catastrophe Naturelle, liée à un phénomène ou conjonction de phénomènes dont les effets sont particulièrement dommageables. Lorsqu'une catastrophe naturelle frappe un territoire, on dit que "le territoire est en état de catastrophe naturelle".

Code NOR	Libellé	Début le	Sur le journal officiel du
IOME2308745A	Sécheresse	01/07/2022	03/05/2023
INTE2112080A	Sécheresse	01/07/2020	07/05/2021
INTE2014522A	Sécheresse	01/07/2019	10/07/2020
INTE1914147A	Sécheresse	01/07/2018	22/06/2019
INTE1824834A	Sécheresse	01/01/2017	20/10/2018
INTE1719708A	Sécheresse	01/01/2016	01/09/2017
INTE1604026A	Sécheresse	01/01/2014	09/04/2016
INTE1236522A	Sécheresse	01/04/2011	21/10/2012
INTE0400656A	Sécheresse	01/07/2003	26/08/2004

# Risque radon sur Metz

**Risque sur la commune** FAIBLE

Le radon est un gaz radioactif naturel. Il est présent dans le sol, l'air et l'eau. Il présente principalement un risque sanitaire pour l'homme lorsqu'il s'accumule dans les bâtiments.



## Informations détaillées :



### **RADON : Potentiel radon faible : recommandations et obligations**

Sur l'échelle réglementaire dans votre commune, le potentiel radon est de **1/3**.

Pour votre sécurité, lorsque le potentiel radon est élevé (niveau 3), il existe des recommandations et une obligation d'informer les acquéreurs ou locataires. Vous pouvez les consulter sur cette fiche.

# Risque lié aux installations industrielles classées (ICPE) sur Metz

## Risque sur la commune **CONCERNÉ**

Les installations classées pour la protection de l'environnement (ICPE) sont les exploitations industrielles ou agricoles susceptibles de créer des risques ou de provoquer des pollutions ou nuisances, notamment pour la sécurité et la santé des riverains.

Les établissements Seveso stockent ou manipulent des quantités importantes de substances et mélanges dangereux.

Les établissements Seveso seuil haut stockent plus de substances et mélanges dangereux que les établissements Seveso seuil bas.

Les établissements relevant des rubriques 4XXX sont des établissements qui stockent ou manipulent des substances et mélanges dangereux et sont autorisés ou enregistrés pour cette activité.

### Les types de risques installations industrielles classées (ICPE) sur

- 1 entreprise(s) SEVESO seuil bas sur la commune
- 6 installation(s) classée(s) non SEVESO manipulant des substances et mélanges dangereux sur la commune



### Informations détaillées :

#### 1 entreprise(s) SEVESO seuil bas sur la commune

Nom de l'établissement	Statut SEVESO
UNION FERTILOR	Seveso seuil bas

#### 6 installation(s) classée(s) non SEVESO manipulant des substances et mélanges dangereux sur la commune

Nom de l'établissement	Statut SEVESO
CHR METZ-THIONVILLE	Non Seveso
ESKA	Non Seveso
SOCIETE MECANIQUE AUTOMOBILE DE L EST (SMAE)	Non Seveso
UEM	Non Seveso
UEM	Non Seveso
STEF LOGISTIQUE SAINT DIZIER	Non Seveso

# Canalisations de transport de matières dangereuses sur Metz

 Risque sur la commune **CONCERNÉ**

Les canalisations sont fixes et protégées. En général, elles sont enterrées à au moins 80 cm de profondeur. Les canalisations sont utilisées pour le transport sur grandes distances du gaz naturel (gazoducs), des hydrocarbures liquides ou liquéfiés (oléoducs, pipelines), de certains produits chimiques (éthylène, propylène...) et de la saumure (saumoduc).



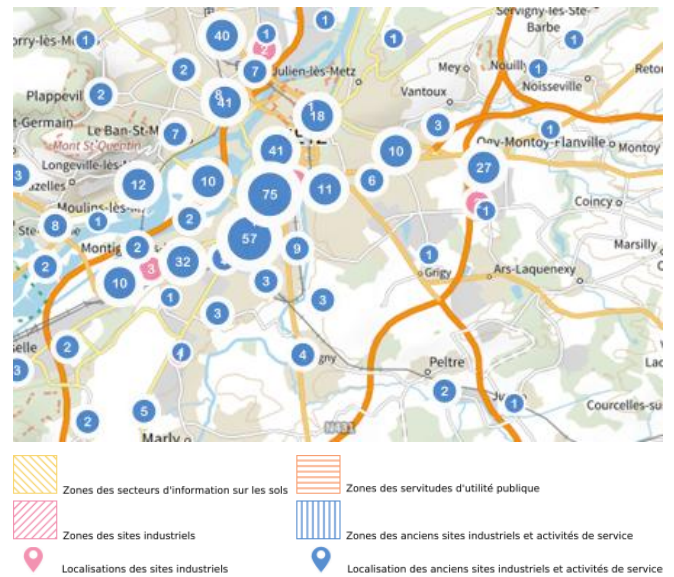
# Risque de pollution des sols sur Metz

## Risque sur la commune **CONCERNÉ**

Un site pollué est un site qui, du fait d'anciens dépôts de déchets ou d'infiltration de substances polluantes, présente une pollution susceptible de provoquer une nuisance ou un risque pérenne pour les personnes ou l'environnement.

### Les types de Pollution des sols sur ma commune

- 2 servitude(s) d'utilité publique sur la commune  
Les servitudes d'utilité publique sont des limitations administratives au droit de propriété et d'usage du sol. Elles entraînent soit des mesures conservatoires et de protection, soit des interdictions, soit des règles particulières d'utilisation ou d'occupation du sol.
- 8 secteur(s) d'information sur les sols sur la commune  
L'État élabore, au regard des informations dont il dispose, des secteurs d'information sur les sols qui comprennent les terrains où la connaissance de la pollution des sols justifie, notamment en cas de changement d'usage (réalisation de travaux sur la parcelle avec mouvements de terre), la réalisation d'études de sols et de mesures de gestion de la pollution pour préserver la sécurité, la santé ou la salubrité publique et l'environnement.
- 19 site(s) pollué(s) ou potentiellement pollué(s) sur la commune.  
Le ministère chargé de l'environnement inventorie les sites et sols pollués, ou potentiellement pollués, appelant une action des pouvoirs publics, à titre préventif ou curatif.
- 541 ancien(s) site(s) industriel(s) ou activité(s) de service sur la commune.  
La carte des anciens sites industriels et activités de services recense les anciennes activités susceptibles d'être à l'origine d'une pollution des sols. Il peut s'agir d'anciennes activités industrielles ou encore d'anciennes activités de services potentiellement polluantes. La CASIAS ne renseigne aucunement sur l'état de pollution ou non d'un site.



### Informations détaillées :



#### SIS :

Votre commune contient au moins un secteur d'information sur les sols (SIS) pouvant occasionner des obligations et des restrictions d'usage.  
Renseignez vous auprès de votre mairie.



#### SUP :

Votre commune contient au moins un sol pollué occasionnant des obligations et des restrictions d'usage.  
Renseignez vous auprès de votre mairie.

Liste des sites pollués ou potentiellement pollués recensés dans un rayon de 250m en annexe 3.

Liste des anciens sites industriels ou activités de service recensés dans un rayon de 500m en annexe 4.

# Annexe 1 : Liste des mouvements de terrain recensés dans un rayon de 100m

11 mouvements de terrain recensés dans la commune

Identifiant	Type	Lieu
11546301	Glissement	130, 134; 136, 138 route de de Vallieres
11546304	Glissement	rue Jean Giraudoux (gym College)
11546305	Glissement	rue Madeleine Ott-Lazard
11546306	Glissement	Avenue de Lyon
11546307	Glissement	rue Jeanne Juan
11546308	Glissement	Jardin des Tanneurs
11546309	Glissement	rue des Deportes
11546310	Glissement	Chemin de Relaumont
11546311	Glissement	rue Georges Ducrocq
11546312	Glissement	Parc des expositions
65700077	Glissement	Dans les bois, à l'angle de la rue du pont de l'abattoir et de l'avenue de

## Annexe 2 : Liste des cavités recensées dans un rayon de 100m

24 cavités recensées dans la commune

Identifiant	Type	Nom
LORAW0009234	ouvrage militaire	Trous des Ramparts
LORAW0009235	ouvrage civil	Tunnel Piques Tanneurs, Galerie n° 6
LORAW0009236	ouvrage militaire	Fortin sanare du Luxembourg
LORAW0009243	ouvrage militaire	Casemate
LORAW0009251	ouvrage civil	Galerie
LORAW0009252	ouvrage militaire	Fort de Queuleu
LORAW0009254	ouvrage militaire	Abri souterrain
LORAW0009256	ouvrage militaire	Casemate de la ligne Maginot
LORAW0009260	ouvrage militaire	Casemate de la ligne maginot
LORAW0009261	ouvrage militaire	Abri souterrain
LORAW0009263	ouvrage militaire	Casemate de la ligne maginot
LORAW0009265	ouvrage militaire	Abri souterrain
LORAW0009266	ouvrage militaire	Abri souterrain
LORAW0009267	ouvrage militaire	Casemate de la ligne maginot
LORAW0009268	ouvrage militaire	Batterie de Queleu
LORAW0009269	ouvrage militaire	Fort Moselle
LORAW0009883	ouvrage militaire	Refuge
LORAW0040162	ouvrage militaire	Cavité anthropique. Ikare 57463001
LORAW0041621	ouvrage militaire	Galerie n°1
LORAW0041622	ouvrage militaire	Galerie n°2
LORAW0041623	ouvrage militaire	Galerie n°7
LORAW0041624	ouvrage militaire	Galerie n°3
LORAW0041625	ouvrage militaire	Galerie n°4
LORAW0041626	ouvrage militaire	Galerie n°5

## Annexe 3 : Liste des sites pollués ou potentiellement pollués recensés dans un rayon de 250m

Les tableaux ci-dessous répertorient les sites pollués ou potentiellement pollués ainsi que les anciens sites industriels ou activités de service (base de données CASIAS) sur votre commune.

19 sites pollués ou potentiellement pollués à moins de 250m

Identifiant	Nom établissement	Statut instruction
SSP000841701	Station-service Total - relais du Sablon	En cours
SSP000762401	ANCIENNE USINE FRANCE TRANSFO	En cours
SSP000836901	ANCIEN DEPOT BP - TOTAL	En cours
SSP000978101	Société Mécanique Automobile de l'Est (SMAE)	En cours
SSP001047001	Station service TOTAL - Rue des alliés (Port Mazerolles)	En cours
SSP001068801	Station-service TOTAL (Metz - relais de Saint-Eloy)	En cours
SSP001068701	Station service TOTAL (relais de Haute Seille)	En cours
SSP001129901	Station-service OIL FRANCE	En cours
SSP001130801	CERTAS ENERGY France (ex ESSO - avenue de Strasbourg)	En cours
SSP001068501	Station service TOTAL (Relais de Mésoyers)	En cours
SSP000233201	Site SIGHI - BARADE	En cours
SSP000232901	Sotrameuse	En cours
SSP000266001	Ancienne usine d'incinération de Metz	En cours
SSP000262801	Ancien dépôt MARCHAL	En cours
SSP408550201	TOTALENERGIES MARKETING FRANCE	Clôturée
SSP000233001	Anciens Ets. ZILHARDT et STAUB	En cours
SSP000233101	Laboratoires et service Kodak	En cours
SSP000236101	SOCIETE NOUVELLE FONDERIE DE ZINC	En cours
SSP000262901	SOFFAB	En cours

## Annexe 4 : Liste des anciens sites industriels ou activités de service recensés dans un rayon de 500m

541 anciens sites industriels ou activités de service à moins de 500m

Identifiant	Nom établissement	Etat	Activité principale
SSP4165338	POINT PROPRE PRESSING	En arrêt	
SSP4085502	TOTALENERGIES MARKETING FRANCE	En arrêt	
SSP3920486	Station Service supermarché ATAC	Indéterminé	
SSP3920483	Fabrique chimique	En arrêt	
SSP3920398	Dépôt de ferrailles et découpage du fer	En arrêt	
SSP3920397	Atelier de nettoyage à sec	Indéterminé	
SSP3920396	Blanchisserie et Dépôt de liquides	En arrêt	
SSP3920395	Station service TOTAL	Indéterminé	
SSP3920391	Station service de garage	En arrêt	
SSP3920390	Pressing avec dépôt de liquides	En arrêt	
SSP3920389	Coopérative d'achat de droguistes de	Indéterminé	
SSP3920388	Garage Station service	Indéterminé	
SSP3920387	Garage - dépôt d'acétylène - peinture	Indéterminé	
SSP3920386	Menuiserie - ateliers de peinture	Indéterminé	
SSP3920385	Dépôt de liquides inflammables -	En arrêt	
SSP3920384	Station service	En arrêt	
SSP3920383	Station-service "Les Mimosas"	En arrêt	
SSP3920382	Atelier de travail du bois - vernissage -	En arrêt	
SSP3920381	Station-service - "Relais Laglasse"	En arrêt	
SSP3920380	Garage - carrosserie - peinture	Indéterminé	
SSP3920379	Garage - carrosseire - peinture - station	Indéterminé	
SSP3920378	Vente de combustibles	En arrêt	
SSP3920377	Pressing - liquides halogènes	Indéterminé	
SSP3920376	Garage/transports routiers	Indéterminé	
SSP3920375	Pressing - Liquides halogénés	Indéterminé	
SSP3920374	Dépôt de carburants de l'ent. TOTAL	Indéterminé	
SSP3920373	Garage, ex Station-service avec atelier	Indéterminé	
SSP3920372	Atelier de constructions mécaniques et	Indéterminé	
SSP3920371	Station service TOTAL	Indéterminé	
SSP3920370	Négoce de peintures et papiers peints	Indéterminé	
SSP3920369	Station-service "ARAL", ex "ELF"	Indéterminé	
SSP3920368	Pâtisserie - confiserie - dépôt de liquides	En arrêt	
SSP3920367	Garage - station service SHELL	Indéterminé	
SSP3920366	Garage - station service "ESSO"	Indéterminé	
SSP3920365	Supermarché avec station essence, ex	Indéterminé	
SSP3920364	Pressing - dépôt liquides halogènes	En arrêt	
SSP3920363	Pressing - dépôt liquides halogènes	En arrêt	
SSP3920362	Atelier de travail de bois	Indéterminé	

Identifiant	Nom établissement	Etat	Activité principale
SSP3920361	Atelier de menuiserie	Indéterminé	
SSP3920360	Garage - carrosserie - peinture	En arrêt	
SSP3920359	Garage - dépôt de liquides inflammables	Indéterminé	
SSP3920358	Garage et dépôt de liquides	En arrêt	
SSP3920357	Dépôt de combustibles solides	Indéterminé	
SSP3920356	Station service	Indéterminé	
SSP3920355	Dépôt de liquides inflammables	En arrêt	
SSP3920354	Atelier de carrosserie et peinture - dépôt	Indéterminé	
SSP3920353	Dépôt de peintures (vernis, white spirit,	Indéterminé	
SSP3920352	Dépôt de charbon	Indéterminé	
SSP3920351	Entreprise travaux publics	Indéterminé	
SSP3920350	Chaudronnerie - tôlerie - soudure	Indéterminé	
SSP3920349	Combustibles	Indéterminé	
SSP3920348	Dépôt de liquides inflammables	Indéterminé	
SSP3920347	Pressing	En arrêt	
SSP3920346	Atelier d'entretien de matériel	Indéterminé	
SSP3920345	Atelier de peinture	En arrêt	
SSP3920344	Garage - station-service - atelier de	En arrêt	
SSP3920343	Garage - carrosserie - peinture	Indéterminé	
SSP3919402	Usine de fabrique de moteurs	Indéterminé	
SSP3919401	Concassage de minéraux naturels	Indéterminé	
SSP3919400	Garage - atelier de réparation	Indéterminé	
SSP3919399	Garage - atelier de réparation	En arrêt	
SSP3919398	Atelier de travaux des métaux	Indéterminé	
SSP3919397	Fabrique de produits chimiques et de	Indéterminé	
SSP3919396	Dépôt liquides inflammables	Indéterminé	
SSP3919395	Dépôt de liquides inflammables	En arrêt	
SSP3919394	Dépôt de liquides inflammables	En arrêt	
SSP3919393	Dépôt de liquides inflammables	En arrêt	
SSP3919392	Dépôt de liquides inflammables	Indéterminé	
SSP3919391	Dépôt de liquides inflammables	Indéterminé	
SSP3919390	Dépôt de liquides inflammables	En arrêt	
SSP3919389	Dépôt de combustibles solides	Indéterminé	
SSP3919388	Dépôt de liquides inflammables	Indéterminé	
SSP3919387	Dépôt de liquides inflammables	En arrêt	
SSP3919386	Dépôt de liquides inflammables en fûts	En arrêt	
SSP3919385	Atelier de nettoyage à sec	En arrêt	
SSP3919384	Station Service	En arrêt	
SSP3919383	Dépôt de liquides inflammables	Indéterminé	
SSP3919381	Dépôt de liquides inflammables	Indéterminé	
SSP3919380	Dépôt de liquides inflammables -	En arrêt	
SSP3919379	Dépôt d'huiles usagées	Indéterminé	
SSP3919378	Centrale électrique	Indéterminé	
SSP3919377	Laverie - blanchisserie	En arrêt	
SSP3919376	Dépôt de liquides inflammables	Indéterminé	

Identifiant	Nom établissement	Etat	Activité principale
SSP3919375	Garage auto + dépôt de liquides	Indéterminé	
SSP3919374	Imprimerie papeterie	En arrêt	
SSP3919373	Dépôt de liquides inflammables	En arrêt	
SSP3919372	Casse fonte, ex Blanchisserie	En arrêt	
SSP3919371	Fabrique de fours à vapeur	En arrêt	
SSP3919370	Atelier de réparation d'installations	En arrêt	
SSP3919369	Dépôt de liquides inflammables	En arrêt	
SSP3919368	Serrurerie avec appareil à acétylène	En arrêt	
SSP3919367	Dépôt de liquides inflammables	Indéterminé	
SSP3919366	Dépôt de liquides inflammables	En arrêt	
SSP3919365	Carrosserie	En arrêt	
SSP3919364	Atelier de regarnissage	En arrêt	
SSP3919363	Fabrique d'encaustique	En arrêt	
SSP3919362	Tannerie	Indéterminé	
SSP3919361	Imprimerie	En arrêt	
SSP3919360	Imprimerie	Indéterminé	
SSP3919359	Boucherie Charcuterie - atelier	Indéterminé	
SSP3919358	Fabrique de chaussures	En arrêt	
SSP3919357	Teinturerie - nettoyage à sec	En arrêt	
SSP3919356	Fabrique d'armes	Indéterminé	
SSP3919355	Fabrique de décoration	Indéterminé	
SSP3919354	Pressing	En arrêt	
SSP3919353	Dépôt de liquides inflammables	En arrêt	
SSP3919352	Dépôt de liquides inflammables	Indéterminé	
SSP3919351	Dépôt de pétrole	Indéterminé	
SSP3919350	Dépôt de liquides inflammables	Indéterminé	
SSP3919349	Dépôt de liquides inflammables	En arrêt	
SSP3919348	Garage automobile	En arrêt	
SSP3919347	Imprimerie, ex garage automobile	En arrêt	
SSP3919346	Dépôt de liquides inflammables	En arrêt	
SSP3919345	Garage avec atelier de réparations	En arrêt	
SSP3919344	Atelier avec générateur d'acétylène	Indéterminé	
SSP3919343	Dépôt de liquides inflammables	Indéterminé	
SSP3919342	Dépôt de liquides inflammables	En arrêt	
SSP3919341	Menuiserie	En arrêt	
SSP3919340	Atelier de fabrication de chaussures	Indéterminé	
SSP3919339	Fabrique de céruse, couleurs, vernis,	Indéterminé	
SSP3919338	Atelier fabrication de moteurs - atelier	En arrêt	
SSP3919337	Générateur d'acétylène atelier de travail	En arrêt	
SSP3919336	Serrurerie avec installation d'un	Indéterminé	
SSP3919335	Garage automobile	En arrêt	
SSP3919334	Brasserie	Indéterminé	
SSP3919333	Atelier de traitement des métaux	Indéterminé	
SSP3919332	Menuiserie	Indéterminé	
SSP3919331	Atelier de métaux pour construction de	En arrêt	

Identifiant	Nom établissement	Etat	Activité principale
SSP3919330	Tannerie	En arrêt	
SSP3919329	Garage	En arrêt	
SSP3919328	Atelier d'électro mécanique - électricité	En arrêt	
SSP3919327	Dépôt de pétrole	Indéterminé	
SSP3919326	Dépôt de chiffons, peaux et ferrailles	En arrêt	
SSP3919325	Tannerie de petites peaux	En arrêt	
SSP3919324	Manufacture de chaussures	Indéterminé	
SSP3919323	Dépôt de liquides inflammables et	En arrêt	
SSP3919322	Menuiserie avec application de vernis	En arrêt	
SSP3919321	Garage (entretien de véhicules)	En arrêt	
SSP3919320	Garage automobile - carrosserie	En arrêt	
SSP3919319	Station servi ce (dépôt de liquides	Indéterminé	
SSP3919318	Dépôt de liquides inflammables	Indéterminé	
SSP3919317	Garage + dépôt de liquides	En arrêt	
SSP3919316	Dépôt de liquides inflammables de 1ère	En arrêt	
SSP3919315	Dépôt de liquides inflammables	En arrêt	
SSP3919314	Garage	Indéterminé	
SSP3919313	Atelier de soudage	Indéterminé	
SSP3919312	Dépôt de liquides inflammables	Indéterminé	
SSP3919311	Dépôt de liquides inflammables	Indéterminé	
SSP3919310	Imprimerie	En arrêt	
SSP3919309	Station service	En arrêt	
SSP3919308	Tôlerie - serrurerie - constructions	En arrêt	
SSP3919307	Dépôt de liquides inflammables	En arrêt	
SSP3919306	Brasserie avec garage	En arrêt	
SSP3919305	Dépôt de pétrole	Indéterminé	
SSP3919304	Dépôt de combustible	En arrêt	
SSP3919303	Dépôt de liquides inflammables	En arrêt	
SSP3919302	Dépôt de liquides inflammables	En arrêt	
SSP3919301	Garage et atelier carrosserie peinture	En arrêt	
SSP3919300	Atelier de travail des métaux	Indéterminé	
SSP3919299	Dépôt de liquides inflammables	Indéterminé	
SSP3919298	Serrurerie & Atelier de construction	Indéterminé	
SSP3919297	Usine à gaz	Indéterminé	
SSP3919296	Usine à gaz	Indéterminé	
SSP3919295	Dépôt de pétrole	Indéterminé	
SSP3919294	Dépôt gaz liquide combustible	Indéterminé	
SSP3919293	Fabrique de produits chimiques	Indéterminé	
SSP3919292	Dépôt de liquides inflammables	En arrêt	
SSP3919291	Distillerie	Indéterminé	
SSP3919290	Fabrique d'allumettes	Indéterminé	
SSP3919289	Fabrique d'acier	Indéterminé	
SSP3919288	Dépôt de liquides inflammables	En arrêt	
SSP3919287	Fabrique d'allumettes chimiques	Indéterminé	
SSP3919286	Dépôt d'ordures ménagères clandestin	Indéterminé	

Identifiant	Nom établissement	Etat	Activité principale
SSP3919285	Atelier de travail des métaux	Indéterminé	
SSP3919284	Dépôt de liquides inflammables	En arrêt	
SSP3919283	Dépôt de liquides inflammables	Indéterminé	
SSP3919282	Gare de Metz-ville	Indéterminé	
SSP3919281	Transformateur PCB	Indéterminé	
SSP3919280	Station Service (DLI)	Indéterminé	
SSP3919279	Station Service (DLI)	Indéterminé	
SSP3919278	Dépôt de gaz	Indéterminé	
SSP3919277	Atelier de chromage	Indéterminé	
SSP3919276	Station Service, dépôt de liquides	En arrêt	
SSP3919275	Zinguerie	Indéterminé	
SSP3919274	Fabrique chimique	Indéterminé	
SSP3919273	Dépôt de pétrole	Indéterminé	
SSP3919272	Dépôt de pétrole	Indéterminé	
SSP3919271	Ateliers, dépôts, construction en métal	Indéterminé	
SSP3919270	Fabrique d'eau de javel	Indéterminé	
SSP3919269	Dépôt de gaz	Indéterminé	
SSP3919268	Garage et Dépôt de liquides	En arrêt	
SSP3919267	Pulver-Fabrik (poudrière)	Indéterminé	
SSP3919266	Lavoir à minerais	Indéterminé	
SSP3919265	Blanchisserie	Indéterminé	
SSP3919264	Fabrique de production d'hydrogène	Indéterminé	
SSP3919263	Atelier de construction mécanique	Indéterminé	
SSP3919262	Dépôt de liquides inflammables	Indéterminé	
SSP3919261	Dépôt de liquides inflammables	Indéterminé	
SSP3919260	Laverie de linge	En arrêt	
SSP3919259	Dépôt de pétrole	Indéterminé	
SSP3919258	Chaudronnerie	Indéterminé	
SSP3919257	Dépôt de liquides inflammables	Indéterminé	
SSP3919256	Hangar provisoire (dépôt de déchets)	Indéterminé	
SSP3919255	Atelier de constructions mécaniques +	En arrêt	
SSP3919254	Garage atelier peinture	Indéterminé	
SSP3919253	Dépôt de liquides inflammables	Indéterminé	
SSP3919252	Garage automobile	Indéterminé	
SSP3919251	Atelier de réparation pour automobiles	Indéterminé	
SSP3919250	Dépôt de chiffons, ferraille, papiers etc.	En arrêt	
SSP3919249	Dépôt de chiffons, ferrailles, vieux	En arrêt	
SSP3919248	Laiterie	Indéterminé	
SSP3919247	Station Service + dépôt de liquides	Indéterminé	
SSP3919246	Atelier : serrures, charpente, peinture +	Indéterminé	
SSP3919245	Equarrissage	Indéterminé	
SSP3919244	Dépôt de liquides inflammables	Indéterminé	
SSP3919243	Four à chaux	En arrêt	
SSP3919242	Dépôt de liquides inflammables	Indéterminé	
SSP3919241	Atelier de chaudronnerie	Indéterminé	

Identifiant	Nom établissement	Etat	Activité principale
SSP3919240	Dépôt de liquides inflammables	Indéterminé	
SSP3919239	Réservoir de mazout	En arrêt	
SSP3919238	Décharge d'ordures ménagères	En arrêt	
SSP3919237	Usine à chaux	En arrêt	
SSP3919236	Dépôt alimentaire et garage dépôt	En arrêt	
SSP3919235	Fabrique de noir d'ivoire	Indéterminé	
SSP3919234	Dépôt de gaz	Indéterminé	
SSP3919233	Dépôt de liquides inflammables	Indéterminé	
SSP3919232	Dépôt de gaz	En arrêt	
SSP3919231	Dépôt de liquides inflammables	Indéterminé	
SSP3919230	Garage automobile	Indéterminé	
SSP3919229	Dépôt de liquides inflammables	En arrêt	
SSP3919228	Dépôt de gaz	En arrêt	
SSP3919227	Dépôt de gaz combustibles liquéfiés	Indéterminé	
SSP3919226	Dépôt de liquides inflammables	En arrêt	
SSP3919225	Travaux de terrassement de l'échangeur	Indéterminé	
SSP3919224	Dépôt de gaz	En arrêt	
SSP3919223	Dépôt de liquides inflammables	Indéterminé	
SSP3919222	Dépôt de liquides inflammables	Indéterminé	
SSP3919221	Dépôt de liquides inflammables	En arrêt	
SSP3919220	Dépôt de liquides inflammables	Indéterminé	
SSP3919219	Dépôt de charbon	En arrêt	
SSP3919218	Dépôt de liquides inflammables	Indéterminé	
SSP3919217	Atelier de réparations pour installations	En arrêt	
SSP3919216	Station Service	En arrêt	
SSP3919215	Réparations et transformations de	En arrêt	
SSP3919214	Atelier de serrurerie	En arrêt	
SSP3919213	Ateliers de construction mécanique	Indéterminé	
SSP3919212	Zinguerie	Indéterminé	
SSP3919211	Atelier de travail du marbre	Indéterminé	
SSP3919210	Garage + dépôt de pneus	Indéterminé	
SSP3919209	Atelier de réparation du matériel de	Indéterminé	
SSP3919208	Station Service	En arrêt	
SSP3919207	Réparation mécanique de camions et	Indéterminé	
SSP3919206	Dépôt de liquides inflammables	En arrêt	
SSP3919205	Garage	En arrêt	
SSP3919204	Dépôt de liquides inflammables	En arrêt	
SSP3919203	Garage + dépôt de liquides	En arrêt	
SSP3919202	Garage	Indéterminé	
SSP3919201	Garage	En arrêt	
SSP3919200	Dépôt de papier et cartons	Indéterminé	
SSP3919199	Station Service	En arrêt	
SSP3919198	Station service	Indéterminé	
SSP3919197	Atelier menuiserie et travail des métaux	Indéterminé	
SSP3919196	Menuiserie	Indéterminé	

Identifiant	Nom établissement	Etat	Activité principale
SSP3919195	Ateliers de travail des métaux	Indéterminé	
SSP3919194	Blanchisserie	Indéterminé	
SSP3919193	Garage	Indéterminé	
SSP3919192	Garage automobile	Indéterminé	
SSP3919191	Garage	Indéterminé	
SSP3919190	Garage automobiles + dépôt de liquides	Indéterminé	
SSP3919189	Dépôt de liquides inflammables	En arrêt	
SSP3919188	Garage d'une fromagerie	En arrêt	
SSP3919187	Dépôt de gaz	Indéterminé	
SSP3919186	Dépôt de liquides inflammables	En arrêt	
SSP3919185	Dépôt de gaz	Indéterminé	
SSP3919184	Dépôt de gaz	Indéterminé	
SSP3919183	Dépôt de gaz	En arrêt	
SSP3919182	Atelier de carrosserie	En arrêt	
SSP3919181	Garage	Indéterminé	
SSP3919180	Dépôt de gaz liquide combustible	Indéterminé	
SSP3919179	Dépôt de liquides inflammables	En arrêt	
SSP3919178	Dépôt de liquides inflammables	En arrêt	
SSP3919177	Garage automobile	Indéterminé	
SSP3919176	Imprimerie	Indéterminé	
SSP3919175	Magasin vente viandes gros et détail	Indéterminé	
SSP3919174	Dépôt de liquides inflammables	Indéterminé	
SSP3919173	Transformateur au PCB	Indéterminé	
SSP3919172	Dépôt industriel de vieux papiers,	En arrêt	
SSP3919171	Droguerie , peintures et produits	Indéterminé	
SSP3919170	Parking de camions citernes	Indéterminé	
SSP3919168	Fabrique et construction de machines	Indéterminé	
SSP3919167	Atelier de carrosserie avec tôlerie et	En arrêt	
SSP3919166	Station service	En arrêt	
SSP3919165	Fabrique de chaussures avec dépôt et	Indéterminé	
SSP3919164	Centrale électrique	Indéterminé	
SSP3919163	Atelier de constructions métalliques	En arrêt	
SSP3919162	Fonderie de métaux	En arrêt	
SSP3919161	Dépôt de liquides inflammables	En arrêt	
SSP3919160	Usine à gaz	En arrêt	
SSP3919159	Atelier de travail du verre et d'argenterie	En arrêt	
SSP3919158	Ateliers de constructions en métal	Indéterminé	
SSP3919157	Atelier de réparation de petits appareils	En arrêt	
SSP3919156	Fabrique d'allumettes chimiques	Indéterminé	
SSP3919155	Fabrique d'allumettes chimiques	Indéterminé	
SSP3919154	Entrepôts de transporteur, ex Garage	Indéterminé	
SSP3919153	Fabrique de nitro acétate de fer	En arrêt	
SSP3919152	Station service - dépôt de liquides	En arrêt	
SSP3919151	Garage Berliet Coder	Indéterminé	
SSP3919150	Fabrique de noir d'ivoire	Indéterminé	

Identifiant	Nom établissement	Etat	Activité principale
SSP3919149	Atelier de tôlerie	En arrêt	
SSP3919148	Fonderie d'aluminium	Indéterminé	
SSP3919147	Dépôt de pétrole	Indéterminé	
SSP3919146	Station service - dépôt liquides	En arrêt	
SSP3919145	Dépôt de liquides inflammables	En arrêt	
SSP3919144	Atelier de serrurerie artistique	En arrêt	
SSP3919143	Usine pour la galvanisation du fer, de la	Indéterminé	
SSP3919142	Garage automobile et dépôt de liquides	En arrêt	
SSP3919141	Dépôt de gaz	Indéterminé	
SSP3919140	Dépôt de gaz	Indéterminé	
SSP3919139	Garage auto et station service	Indéterminé	
SSP3919138	Fabrique d'objets en ternazzo	En arrêt	
SSP3919137	Carrosserie automobile, ex station	Indéterminé	
SSP3919136	Ateliers de carrosserie avec tôlerie et	En arrêt	
SSP3919135	Travail du bois et des métaux - Garage	En arrêt	
SSP3919134	Garage	Indéterminé	
SSP3919131	Garage automobile et dépôt de liquides	Indéterminé	
SSP3919130	Dépôt de pétrole	En arrêt	
SSP3919129	Garage	En arrêt	
SSP3919128	Dépôt d'ordures	Indéterminé	
SSP3919127	Atelier de travail des marbres	Indéterminé	
SSP3919126	Dépôt de liquides inflammables	Indéterminé	
SSP3919125	Garage atelier de carrosserie peinture	Indéterminé	
SSP3919124	Fabrique d'objets de ménage en matière	Indéterminé	
SSP3919123	Fabrique de ferblanterie	Indéterminé	
SSP3919122	Stock de gaz	Indéterminé	
SSP3919121	Dépôt de gaz	Indéterminé	
SSP3919120	Fabrique d'objets métalliques et laqués	Indéterminé	
SSP3919119	Garage + ateliers	Indéterminé	
SSP3919118	Carrosserie	Indéterminé	
SSP3919117	Garage automobile + dépôt d'acétylène	En arrêt	
SSP3919116	Dépôt de produits détersifs et peinture	En arrêt	
SSP3919115	Chambre de désinsectisation à	En arrêt	
SSP3919114	Dépôt d'acétylène	En arrêt	
SSP3919113	Garage automobile	Indéterminé	
SSP3919112	Blanchisserie	En arrêt	
SSP3919111	Ateliers de serrurerie	Indéterminé	
SSP3919110	Atelier de carrosserie	Indéterminé	
SSP3919109	Fabrique de peinture	Indéterminé	
SSP3919108	Dépôt de liquides inflammables	Indéterminé	
SSP3919107	Dépôt de liquides inflammables	En arrêt	
SSP3919106	Dépôt de liquides inflammables	En arrêt	
SSP3919105	Dépôt de liquides inflammables	En arrêt	
SSP3919104	Fabrique de caoutchouc	Indéterminé	
SSP3919103	Dépôt de pétrole	Indéterminé	

Identifiant	Nom établissement	Etat	Activité principale
SSP3919102	Station Service - Dépôt de liquides	En arrêt	
SSP3919101	Station service - dépôt de liquides	Indéterminé	
SSP3919100	Dépôt de liquides inflammables	En arrêt	
SSP3919099	Constructions en métal e travaux publics	Indéterminé	
SSP3919098	Station service - dépôt de liquides	En arrêt	
SSP3919097	Agence automobiles Berliet	En arrêt	
SSP3919096	Garage et appareil à acétylène et dépôt	En arrêt	
SSP3919095	Atelier de peinture pour automobiles	En arrêt	
SSP3919094	Garage automobile	Indéterminé	
SSP3919093	Dépôt de gaz	En arrêt	
SSP3919092	Dépôt de pétrole	Indéterminé	
SSP3919089	Dépôt de pétrole	Indéterminé	
SSP3919088	Dépôt de pétrole	Indéterminé	
SSP3919087	Usine à gaz	Indéterminé	
SSP3919086	Usine à gaz	Indéterminé	
SSP3919085	Menuiserie	Indéterminé	
SSP3919084	Garage atelier	En arrêt	
SSP3919083	Dépôt de liquides inflammables	En arrêt	
SSP3919082	Dépôt de liquides inflammables	Indéterminé	
SSP3919081	Dépôt de liquides inflammables	Indéterminé	
SSP3919080	Station-service, ex Dépôt de carburant	Indéterminé	
SSP3919079	Atelier de tapisserie et de cordage	Indéterminé	
SSP3919078	Charbons et Transports	Indéterminé	
SSP3919077	Pressing	Indéterminé	
SSP3919076	Garage + carrosserie	Indéterminé	
SSP3919075	Dépôt de liquides inflammables	Indéterminé	
SSP3919074	Dépôt de gaz	En arrêt	
SSP3919073	Citerne de mazout	En arrêt	
SSP3919072	Dépôt de liquides inflammables	Indéterminé	
SSP3919071	Garage/Atelier de mécanique et	Indéterminé	
SSP3919070	Réservoir de mazout	En arrêt	
SSP3919069	Dépôt de liquides inflammables	En arrêt	
SSP3919068	Dépôt de chiffons et de ferrailles	En arrêt	
SSP3919067	Dépôt de liquides inflammables +	Indéterminé	
SSP3919066	Garage et Dépôt de liquides	Indéterminé	
SSP3919065	Dépôt de liquides inflammables	En arrêt	
SSP3919064	Dépôt de gaz	En arrêt	
SSP3919063	Hôpital avec dépôt de liquides	Indéterminé	
SSP3919062	Dépôt de liquides inflammables	Indéterminé	
SSP3919061	Transformateur PCB- Dépôt Metz Sablon	Indéterminé	
SSP3919060	Transformateur PCB	Indéterminé	
SSP3919059	Dépôt de liquides inflammables	Indéterminé	
SSP3919058	Droguerie	En arrêt	
SSP3919057	Atelier de construction de machines	Indéterminé	
SSP3919056	Entreprise d'électricité et Dépôt de	Indéterminé	

Identifiant	Nom établissement	Etat	Activité principale
SSP3919055	Fabrique de vernis et de peintures à	Indéterminé	
SSP3919054	Station Service	En arrêt	
SSP3919053	Dépôt de pétrole	Indéterminé	
SSP3919052	Dépôt de liquides inflammables	Indéterminé	
SSP3919051	Dépôt de liquides inflammables et	Indéterminé	
SSP3919050	Dépôt de liquides inflammables	Indéterminé	
SSP3919049	Dépôt d'huile de graissage	Indéterminé	
SSP3919048	Garage Atelier de Réparations	En arrêt	
SSP3919047	Ateliers Mécaniques d'Insming	Indéterminé	
SSP3919046	Réparation pour véhicules automobiles	En arrêt	
SSP3919045	Dépôt de liquides inflammables	Indéterminé	
SSP3919044	Transfert d'une source radioactive	Indéterminé	
SSP3919043	Source radioactive	En arrêt	
SSP3919042	Pressing	En arrêt	
SSP3919041	Atelier de nettoyage à sec	En arrêt	
SSP3919040	Dépôt de gaz butane	Indéterminé	
SSP3919039	Garage automobile	Indéterminé	
SSP3919038	Dépôt de liquides inflammables	En arrêt	
SSP3919037	Garage auto + dépôt liquides	En arrêt	
SSP3919035	Dépôt de liquides inflammables	En arrêt	
SSP3919034	Dépôt de liquides inflammables	Indéterminé	
SSP3919033	Garage Automobile	En arrêt	
SSP3919032	Atelier de torréfactioin des cafés	Indéterminé	
SSP3919031	Garage Automobile et dépôt de liquides	En arrêt	
SSP3919030	Garage Automobile	En arrêt	
SSP3919029	Station Service	Indéterminé	
SSP3919028	Garage automobile	En arrêt	
SSP3919027	Transformateur au PCB	Indéterminé	
SSP3919026	Garage automobile	Indéterminé	
SSP3919025	Fonderie en seconde fusion	Indéterminé	
SSP3919024	Garage Automobile	En arrêt	
SSP3919023	Teinturerie et nettoyage à sec	En arrêt	
SSP3919022	Dépôt de liquides inflammables au	Indéterminé	
SSP3919021	Dépôt de liquides inflammables	En arrêt	
SSP3919020	Dépôt de Pétrole	Indéterminé	
SSP3919019	Ateliers de Construction	Indéterminé	
SSP3919018	Abattoir	En arrêt	
SSP3919017	Fabrique de pâte à papier, de carton	En arrêt	
SSP3919015	Dépôt de chiffons et de ferrailles	Indéterminé	
SSP3919014	Blanchisserie	En arrêt	
SSP3919013	Blanchisserie	En arrêt	
SSP3919012	Blanchisserie ("Soufrière")	Indéterminé	
SSP3919011	Pressing	Indéterminé	
SSP3919010	Manufacture de Tabac	En arrêt	
SSP3919009	Fabrique d'hydrogène	Indéterminé	

Identifiant	Nom établissement	Etat	Activité principale
SSP3919008	Centre de formation professionnelle	Indéterminé	
SSP3919007	Zinguerie	En arrêt	
SSP3919006	Garage, atelier, régie de transport en	Indéterminé	
SSP3919005	Transformateurs au PCB	Indéterminé	
SSP3919004	Dépôt de liquides inflammables	Indéterminé	
SSP3919003	Centrale Thermique avec	Indéterminé	
SSP3919002	Abattoirs Municipaux	En arrêt	
SSP3917930	Couverture et zinguerie	En arrêt	
SSP3916757	Décharge brute d'ordures ménagères	En arrêt	
SSP3916499	LABORATOIRES ET SERVICES KODAK	En arrêt	
SSP3916402	Usine à gaz	Indéterminé	
SSP3916389	Fabrique de produits chimiques	En arrêt	
SSP3916316	Garage automobile	En arrêt	
SSP3916315	Dépôt de gazoil au port fluvial	Indéterminé	
SSP3916314	Atelier avec générateur d'acétylène	Indéterminé	
SSP3916313	Dépôt acétylène	Indéterminé	
SSP3916312	Dépôt de liquides inflammables	Indéterminé	
SSP3916311	Dépôt de liquides inflammables des	En arrêt	
SSP3916310	Usine d'emballages métalliques	Indéterminé	
SSP3916309	Atelier de serrurier	En arrêt	
SSP3916308	Atelier de constructions métalliques	Indéterminé	
SSP3916307	Dépôt de liquides inflammables	En arrêt	
SSP3916306	Atelier de réparation cycles et	En arrêt	
SSP3916305	Dépôt acétylène	En arrêt	
SSP3916304	Atelier de chaudronnerie	En arrêt	
SSP3916303	Atelier avec utilisation de gaz	En arrêt	
SSP3916302	Dépôt de liquides inflammables	Indéterminé	
SSP3916301	Serrurerie	Indéterminé	
SSP3916273	Dépôt de liquides inflammables	Indéterminé	
SSP3916272	Dépôt de liquides inflammables	Indéterminé	
SSP3916268	Dépôt de liquides inflammables	En arrêt	
SSP3916267	Dépôt de liquides inflammables	En arrêt	
SSP3916266	Industrie chimique (carbure de calcium)	Indéterminé	
SSP3916265	Dépôt de liquides inflammables	Indéterminé	
SSP3916264	Dépôt de liquides inflammables	Indéterminé	
SSP3916263	Dépôt de liquides inflammables	Indéterminé	
SSP3916045	Dépôt de liquides inflammables,	Indéterminé	
SSP3916038	Dépôt de liquides inflammables	En arrêt	
SSP3916033	Dépôt de liquides inflammables	Indéterminé	
SSP3916029	Sciage de bois	Indéterminé	
SSP3915883	Manufacture de caoutchouc	En arrêt	
SSP3915882	Atelier de peinture	Indéterminé	
SSP3915881	Imprimerie	En arrêt	
SSP3915880	Mécanique générale	Indéterminé	
SSP3915879	Plomberie	En arrêt	

Identifiant	Nom établissement	Etat	Activité principale
SSP3915878	Garage	En arrêt	
SSP3915877	Fabrique de verres	En arrêt	
SSP3915854	Brasserie	Indéterminé	
SSP3915853	Production de vin, bière	En arrêt	
SSP3915761	Fabrique d'emballages métalliques	En arrêt	
SSP3915757	Dépôt de liquides inflammables dans	Indéterminé	
SSP3915754	Dépôt de liquides inflammables	En arrêt	
SSP3915752	Garage automobiles + dépôt de liquides	En arrêt	
SSP3915749	Garage - dépôt de liquides inflammables	Indéterminé	
SSP3915746	Atelier de peinture + dépôt de liquides	En arrêt	
SSP3915744	Moulins avec Dépôt d'hydrocarbures	En arrêt	
SSP3915743	Traitement et revêtement des métaux	Indéterminé	
SSP3915739	Traitement d'huiles et dépôt	En arrêt	
SSP3915736	Carrosserie-Fabrique de voitures	En arrêt	
SSP3915732	Fonderie de zinc, ex Dépôt de chiffons,	En arrêt	
SSP3915729	Garage - Atelier de réparation pour	Indéterminé	
SSP3915728	Garage atelier	Indéterminé	
SSP3915727	Garage automobile	Indéterminé	
SSP3915726	Dépôt de liquides inflammables	En arrêt	
SSP3915716	Dépôt de liquides inflammables	Indéterminé	
SSP3915714	Etablissement de chaudronnerie et de	En arrêt	
SSP3915709	Abattoir	En arrêt	
SSP3915708	Dépôt de liquides inflammables	Indéterminé	
SSP3915707	Gare de Metz Frescaty - dépôt de	Indéterminé	
SSP3915704	Abattoir	Indéterminé	
SSP3915686	Dépôt de chiffons, ferrailles	En arrêt	
SSP3915667	Dépôt de liquides inflammables	Indéterminé	
SSP3915660	Dépôt d'essence et garage	En arrêt	
SSP3915655	Dépôt de liquides inflammables	En arrêt	
SSP3915654	Dépôt de liquides inflammables	Indéterminé	
SSP3915653	Dépôt d'essence et garage	En arrêt	
SSP3915652	Garage avec atelier de réparation	En arrêt	
SSP3915651	Station-service	Indéterminé	
SSP3915650	Dépôt de liquides inflammables	Indéterminé	
SSP3915649	Dépôt de liquides inflammables	Indéterminé	
SSP3915648	Garage autos et dépôt d'essence	En arrêt	
SSP3915647	Dépôt de liquides inflammables	En arrêt	
SSP3915646	Dépôt de liquides inflammables	En arrêt	
SSP3915645	Dépôt de liquides inflamambles	Indéterminé	
SSP3915644	Dépôt de liquides inflammables	En arrêt	
SSP3915643	Station-service	En arrêt	
SSP3915642	Dépôt de liquides inflammables	Indéterminé	
SSP3915641	Station-service	En arrêt	
SSP3915640	Dépôt de liquides inflammables	Indéterminé	
SSP3915613	Dépôt de gaz éthylène	En arrêt	

Identifiant	Nom établissement	Etat	Activité principale
SSP3915608	Fonderie	En arrêt	
SSP3915603	Dépôt liquide inflammable	En arrêt	
SSP3915481	Ancienne Usine France Transfo	En arrêt	
SSP3915480	Brasserie Amos	En arrêt	
SSP3915477	Gare de Metz-Marchandises	Indéterminé	
SSP3915476	Etablissement des subsistances avec	En arrêt	
SSP3915474	Friche Sallerin - vinaigrerie	Indéterminé	
SSP553830	BM CHIMIE	En arrêt	





RÉPUBLIQUE  
FRANÇAISE

Liberté  
Égalité  
Fraternité



QUE FAIRE  
EN CAS D'...

Premier risque naturel en France, les inondations concernent une très grande majorité des territoires français.

# INONDATION ?

## Avant une inondation

- **RENSEIGNEZ-VOUS** auprès de la **mairie** sur le type d'inondation qui vous concerne et les mesures de protection (lieux d'hébergement en cas d'évacuation, etc.)
- **FAITES RÉALISER** un **diagnostic** de vulnérabilité de votre maison
- **PRÉPAREZ** votre **kit d'urgence 72 heures** avec les objets et articles essentiels
- **PRÉVOYEZ** les dispositifs de **protection à installer** : sacs de sable, barrières amovibles (batardeaux) et le matériel pour surélever les meubles
- **AMÉNAGEZ** une **zone refuge** à l'étage, avec une ouverture permettant l'évacuation **OU IDENTIFIEZ** un lieu à proximité pour vous réfugier



## Quand une inondation est annoncée et que l'eau monte

- **ÉLOIGNEZ-VOUS** des cours d'eau, des berges et des ponts
- **REPORTEZ** tous vos déplacements, que ce soit à pied ou en voiture
- **N'ALLEZ PAS CHERCHER** vos enfants à l'école ou à la crèche : ils y sont en sécurité
- **INFORMEZ-VOUS** sur les sites Météo-France et Vigicrues
- **INSTALLEZ** les dispositifs de protection, sans vous mettre en danger, et placez en hauteur les produits polluants
- **COUPEZ**, si possible, les réseaux de gaz, d'électricité et de chauffage
- **RÉFUGIEZ-VOUS** dans un bâtiment, en hauteur ou à l'étage, avec le kit d'urgence 72 heures
- **NE DESCENDEZ PAS** dans les sous-sols ou les parkings souterrains

## Pendant toute la durée de l'inondation



**NE PRENEZ PAS VOTRE VOITURE**, 30 cm d'eau suffisent à emporter une voiture



**ÉVITEZ DE TÉLÉPHONER** afin de laisser les réseaux disponibles pour les secours



**RESTEZ À L'ABRI**, n'évacuez votre domicile que sur ordre des autorités



**RESTEZ À L'ÉCOUTE** des consignes des autorités



RÉPUBLIQUE  
FRANÇAISE

Liberté  
Égalité  
Fraternité



QUE FAIRE  
EN CAS DE...

Le séisme est le risque naturel majeur potentiellement le plus meurtrier, tant par ses effets directs (chutes d'objets et effondrement de bâtiments) qu'indirects (mouvements de terrain, tsunami, etc.).

# SÉISME ?

## Avant les secousses, préparez-vous

- **REPÉREZ les endroits où vous protéger :** loin des fenêtres, sous un meuble solide
- **FIXEZ les appareils et meubles lourds** pour éviter qu'ils ne soient projetés ou renversés
- **PRÉPAREZ VOTRE KIT D'URGENCE 72H** avec les objets et articles essentiels
- **FAITES RÉALISER UN DIAGNOSTIC de vulnérabilité** de votre bâtiment



## Pendant les secousses

- **ABRITEZ-VOUS PRÈS D'UN MUR**, d'une structure porteuse ou sous des meubles solides
- **ELOIGNEZ-VOUS DES FENÊTRES** pour éviter les bris de verre
- Si vous êtes en rez-de-chaussée ou à proximité d'une sortie, **ÉLOIGNEZ-VOUS DU BÂTIMENT**
- **NE RESTEZ PAS PRÈS DES LIGNES ÉLECTRIQUES** ou d'ouvrages qui pourraient s'effondrer (ponts, corniches, ...)
- **EN VOITURE, NE SORTEZ PAS** et arrêtez-vous à distance des bâtiments
- **RESTEZ ATTENTIF :** après une première secousse, il peut y avoir des répliques



## Après les secousses



**SORTEZ DU BÂTIMENT**, évacuez par les escaliers et éloignez-vous de ce qui pourrait s'effondrer



**ELOIGNEZ-VOUS DES CÔTES** et rejoignez les hauteurs : un séisme peut provoquer un tsunami



**ÉVITEZ DE TÉLÉPHONER** afin de laisser les réseaux disponibles pour les secours



**RESTEZ À L'ÉCOUTE** des consignes des autorités



RÉPUBLIQUE  
FRANÇAISE

Liberté  
Égalité  
Fraternité



QUE FAIRE  
EN CAS D'...

Un accident industriel peut exposer la population et l'environnement à des effets thermiques, toxiques ou de surpression, jusqu'à plusieurs dizaines de kilomètres du lieu de l'accident.

# ACCIDENT INDUSTRIEL ?

Si vous vivez dans une zone à risques industriels majeurs

- **DEMANDEZ À VOTRE MAIRIE** les brochures d'information éditées par l'industriel en lien avec la **préfecture** : elles informent sur les signaux d'alerte et indiquent la conduite à tenir
- **IDENTIFIEZ LE SIGNAL NATIONAL D'ALERTE** pour le reconnaître en cas d'événement
- **PRÉPAREZ VOTRE KIT D'URGENCE 72h** et munissez-vous de gros scotch

Alerte



Fin d'alerte



En cas d'accident industriel, dès que vous entendez le signal sonore d'alerte

- **METTEZ-VOUS À L'ABRI** dans un bâtiment en dur, fermez portes et fenêtres
- **ELOIGNEZ-VOUS DES FENÊTRES** afin de vous protéger des éclats de verre éventuels
- **CALFEUTREZ AVEC LE GROS SCOTCH LES OUVERTURES ET LES AÉRATIONS**, arrêtez la ventilation et la climatisation
- **EN CAS DE GÊNE RESPIRATOIRE** respirez à travers un linge humide
- **SI VOUS ÊTES DANS VOTRE VÉHICULE**, gagnez un bâtiment le plus rapidement possible
- **N'ALLEZ PAS CHERCHER VOS ENFANTS**, ils sont pris en charge par les équipes pédagogiques ou les secours



Jusqu'à la fin de l'alerte



**RESTEZ À L'ÉCOUTE**  
des consignes des autorités



**ÉVITEZ DE TÉLÉPHONER**  
afin de laisser les réseaux disponibles pour les secours



**RESTEZ À L'ABRI**,  
n'évacuez votre domicile que sur ordre des autorités



**NE FUMEZ PAS**,  
évités toute flamme ou étincelle