

# GÉORISQUES

## Rapport de risques

 **Commune recherchée :**

45130 Meung-sur-Loire

Ce rapport de risques est délivré à titre informatif.  
Il a pour but de vous montrer une vision simplifiée des risques naturels et technologiques situés près de chez vous.

Vous pouvez consulter nos conditions d'utilisation sur :  
[georisques.gouv.fr/cgu](https://georisques.gouv.fr/cgu)

## 6 Risques naturels identifiés :



INONDATION

**EI** sur ma commune :

EXISTANT



REMONTÉE DE NAPPE

**EI** sur ma commune :

EXISTANT



SÉISME

**EI** sur ma commune :

FAIBLE



MOUVEMENTS DE TERRAIN

**EI** sur ma commune :

EXISTANT



RETRAIT GONFLEMENT DES  
ARGILES

**EI** sur ma commune :

IMPORTANT



RADON

**EI** sur ma commune :

FAIBLE

## 4 Risques technologiques identifiés :



INSTALLATIONS INDUSTRIELLES  
CLASSÉES (ICPE)

**EI** sur ma commune :

CONCERNÉ



CANALISATIONS DE TRANSPORT  
DE MATIÈRES DANGEREUSES

**EI** sur ma commune :

CONCERNÉ



NUCLÉAIRE

**EI** sur ma commune :

CONCERNÉ



**POLLUTION DES SOLS**

**E1** sur ma commune :

**CONCERNÉ**

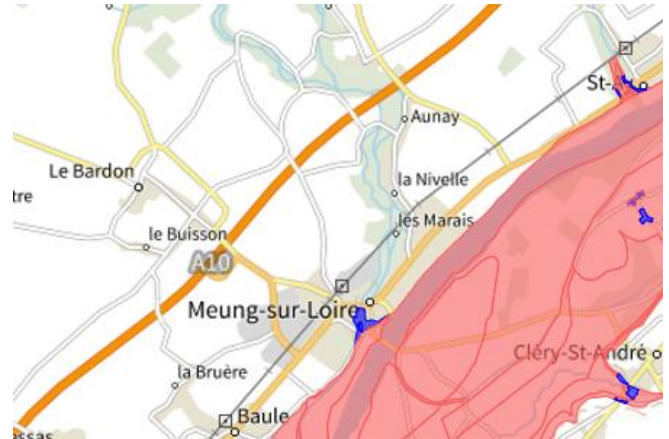
# Risque d'inondation sur Meung-sur-loire

## Risque sur la commune **EXISTANT**

L'inondation est une submersion, rapide ou lente, d'une zone habituellement hors de l'eau.

### Les types de risques d'inondation sur ma commune

- Par une crue à débordement lent de cours d'eau  
On parle de « crue lente de plaine » lorsqu'un fleuve ou une rivière sort lentement de son lit et envahit les terrains alentours. Il s'agit d'inondations relativement longues, qui peuvent persister plusieurs jours, voire semaines.



	Prescription hors zone d'aléa		Délaissement possible
	Prescriptions		Expropriation possible
	Interdiction		Zones hors prescription
	Interdiction stricte		Non identifié
	Zone à risque d'inondation entraînant une servitude d'utilité publique		

### Informations détaillées :



#### PPRN : PPRi du Val d'Ardoux (45DDT19980002)

Le plan de prévention des risques naturels (PPRN) de type Inondation nommé PPRi du Val d'Ardoux a été approuvé sur votre commune.

Le PPR couvre les aléas suivants :

##### Inondation

Par une crue à débordement lent de cours d'eau

Votre commune est concernée par un plan de zonage couvrant les règlements suivants :

- 02 : Prescriptions

- 03 : Interdiction

Date de prescription : 08/09/1998

Date d'approbation : 22/10/1999

Le plan de prévention des risques est un document réalisé par l'État qui interdit de construire dans les zones les plus exposées et encadre les constructions dans les autres zones exposées.

Pour avoir le règlement complet et l'ensemble des détails du PPR, vous pouvez consulter le site de votre préfecture.



#### AZI : AZI - 2025\_0001

L'atlas des zones inondables (AZI) vise à faciliter la connaissance des risques d'inondations par les collectivités territoriales, les services de l'État et le public.

# Risque d'inondation sur Meung-sur-Loire



## DDRM : DDRM45

Dans son Dossier Départemental des Risques Majeurs (DDRM), la préfecture a classé votre commune à risque pour les aléas et sous aléas :

[Inondation](#)

[Par une crue à débordement lent de cours d'eau](#)

## 2 inondations classées en catastrophe naturelle dans ma commune :

Une CATNAT est une Catastrophe Naturelle, liée à un phénomène ou conjonction de phénomènes dont les effets sont particulièrement dommageables. Lorsqu'une catastrophe naturelle frappe un territoire, on dit que "le territoire est en état de catastrophe naturelle".

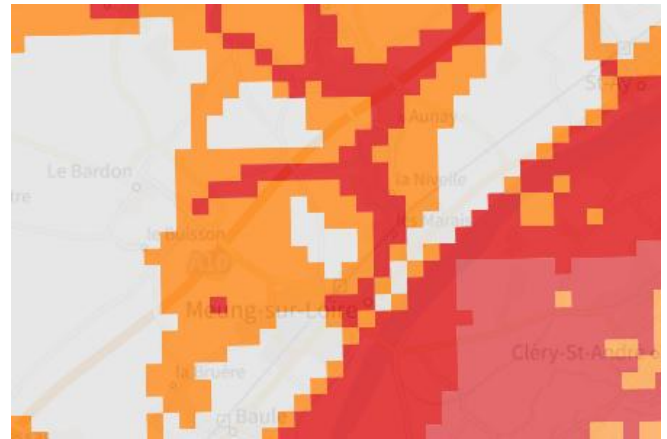
Code NOR	Libellé	Début le	Sur le journal officiel du
INTE1615488A	Inondations et/ou Coulées de Boue	28/05/2016	09/06/2016
INTE9900627A	Inondations et/ou Coulées de Boue	25/12/1999	30/12/1999

# Risque de remontées de nappe sur Meung-sur-loire

**R** Risque sur la commune **EXISTANT**

Une inondation par remontée de nappe se produit lorsque la nappe phréatique (le réservoir d'eau souterrain) sature le sol et remonte à la surface, souvent après des pluies prolongées ou des crues.

Les remontées de nappes peuvent provoquer l'inondation de caves et engendrer l'endommagement du bâti, notamment du fait d'infiltrations dans les murs. A long terme, des infiltrations dans les murs peuvent désagréger les mortiers. Il faut être très prudent lors des opérations de pompage lorsque des caves ont été inondées afin de ne pas fragiliser les murs à cause d'une différence de pression exercée par l'eau.



	Zones potentiellement sujettes aux débordements de nappe fiabilité FORTE		Zones potentiellement sujettes aux inondations de cave fiabilité FORTE		Pas de débordement de nappe ni d'inondations de cave fiabilité FORTE
	Zones potentiellement sujettes aux débordements de nappe fiabilité MOYENNE		Zones potentiellement sujettes aux inondations de cave fiabilité MOYENNE		Pas de débordement de nappe ni d'inondations de cave fiabilité MOYENNE
	Zones potentiellement sujettes aux débordements de nappe fiabilité FAIBLE		Zones potentiellement sujettes aux inondations de cave fiabilité FAIBLE		Pas de débordement de nappe ni d'inondations de cave fiabilité FAIBLE
	Zones potentiellement sujettes aux débordements de nappe fiabilité INCONNUE		Zones potentiellement sujettes aux inondations de cave fiabilité INCONNUE		Pas de débordement de nappe ni d'inondations de cave fiabilité INCONNUE

## Informations détaillées :



### REMONTÉE DE NAPPES :

Votre niveau d'exposition aux remontées de nappes est : Zones potentiellement sujettes aux débordements de nappe.

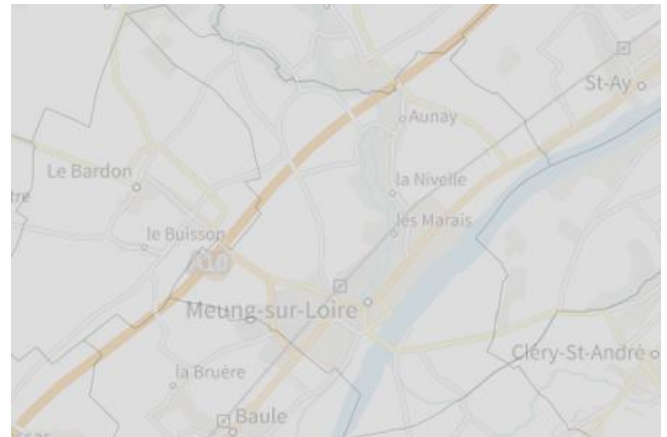
L'indication de fiabilité associé à votre zone est : MOYENNE

# Risque de séisme sur Meung-sur-loire

## Risque sur la commune **FAIBLE**

Les tremblements de terre naissent généralement dans les profondeurs de l'écorce terrestre et causent des secousses plus ou moins violentes à la surface du sol. Généralement engendrés par la reprise d'un mouvement tectonique le long d'une faille, ils peuvent avoir pour conséquence d'autres phénomènes : mouvements de terrain, raz de marée, liquéfaction des sols (perte de portance), effet hydrologique.

Certains sites, en fonction de leur relief et de la nature du sol, peuvent amplifier les mouvements créés par le séisme. On parle alors d'effet de site. On caractérise un séisme par sa magnitude (énergie libérée) et son intensité (effets observés ou ressentis par l'homme, ampleurs des dégâts aux constructions).



## Informations détaillées :



### SÉISME : Échelle règlementaire et obligations associées

Sur l'échelle règlementaire, à votre adresse, le risque sismique est de 1/5.

Pour votre sécurité, à partir d'un risque de niveau 2, des obligations en cas de travaux ou de construction sont liées à prévenir votre risque sismique. Vous pouvez les consulter sur cette fiche.

# Risque de mouvements de terrain sur Meung-sur-loire

**Risque sur la commune** **EXISTANT**

Les mouvements de terrain regroupent un ensemble de déplacements, plus ou moins brutaux, du sol ou du sous-sol.

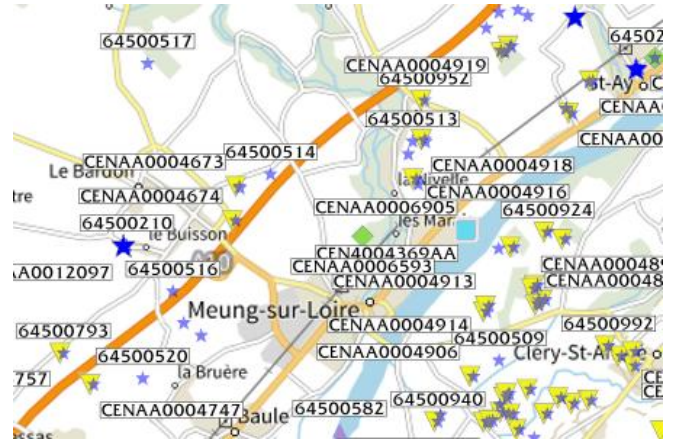
Les volumes en jeu peuvent aller de quelques mètres cubes à plusieurs millions de mètres cubes.

Les déplacements peuvent être lents (quelques millimètres par an) à très rapides (quelques centaines de mètres par jour).

Généralement, les mouvements de terrain mobilisant un volume important sont peu rapides. Ces phénomènes sont souvent très destructeurs, car les aménagements humains y sont très sensibles et les dommages aux biens sont considérables et souvent irréversibles.

## Les types de risques mouvements de terrain à ma commune:

- Affaissements et effondrements d'origine anthropique (anciennes carrières souterraines, hors mines) : Cavités souterraines formées naturellement, générant des vides dont les toits sont susceptibles de rompre subitement



## Informations détaillées :



### DDRM : DDRM45

Dans son Dossier Départemental des Risques Majeurs (DDRM), la préfecture a classé votre commune à risque pour les aléas et sous-aléas :

Mouvement de terrain

Affaissements et effondrements d'origine anthropique (anciennes carrières souterraines, hors mines)

Tassements différentiels

## 1 Mouvements de terrain classés en catastrophe naturelle dans ma commune :

Une CATNAT est une Catastrophe Naturelle, liée à un phénomène ou conjonction de phénomènes dont les effets sont particulièrement dommageables. Lorsqu'une catastrophe naturelle frappe un territoire, on dit que "le territoire est en état de catastrophe naturelle".

Code NOR	Libellé	Début le	Sur le journal officiel du
INTE9900627A	Mouvement de Terrain	25/12/1999	30/12/1999

# Risque de mouvements de terrain sur Meung-sur-loire

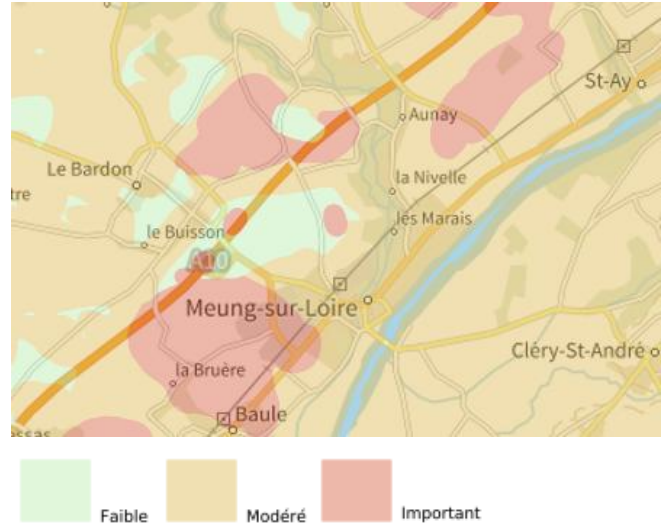
Liste des mouvements de terrain recensés dans un rayon de 100m en annexe 1.

Liste des cavités recensées dans un rayon de 100m en annexe 2.

# Risque de retrait gonflement des argiles sur Meung-sur-loire

**Risque sur la commune** **IMPORTANT**

Les sols qui contiennent de l'argile gonflent en présence d'eau (saison des pluies) et se tassent en saison sèche. Ces mouvements de gonflement et de rétraction du sol peuvent endommager les bâtiments (fissuration). Les maisons individuelles qui n'ont pas été conçues pour résister aux mouvements des sols argileux peuvent être significativement endommagées. C'est pourquoi le phénomène de retrait et de gonflement des argiles est considéré comme un risque naturel. Le changement climatique, avec l'aggravation des périodes de sécheresse, augmente ce risque.



## Informations détaillées :



### RGA : Échelle réglementaire et obligations associées

Sur l'échelle réglementaire, à votre adresse, le risque de gonflement des argiles est de **2/3**.  
Pour votre sécurité, des obligations en cas de travaux ou de construction sont liées à prévenir le risque.

## 7 sécheresses classées en catastrophe naturelle dans ma commune :

Une CATNAT est une Catastrophe Naturelle, liée à un phénomène ou conjonction de phénomènes dont les effets sont particulièrement dommageables. Lorsqu'une catastrophe naturelle frappe un territoire, on dit que "le territoire est en état de catastrophe naturelle".

Code NOR	Libellé	Début le	Sur le journal officiel du
INTE2010312A	Sécheresse	01/07/2019	12/06/2020
INTE1914147A	Sécheresse	01/07/2018	22/06/2019
IOCE0808038A	Sécheresse	01/01/2006	04/04/2008
INTE9800231A	Sécheresse	01/10/1993	01/07/1998
INTE9500587A	Sécheresse	01/01/1993	31/10/1995
INTE9300001A	Sécheresse	01/01/1991	07/02/1993
INTX9110334A	Sécheresse	01/05/1989	27/12/1991

# Risque radon sur Meung-sur-loire

**Risque sur la commune** FAIBLE

Le radon est un gaz radioactif naturel. Il est présent dans le sol, l'air et l'eau. Il présente principalement un risque sanitaire pour l'homme lorsqu'il s'accumule dans les bâtiments.



## Informations détaillées :



### **RADON : Potentiel radon faible : recommandations et obligations**

Sur l'échelle réglementaire dans votre commune, le potentiel radon est de **1/3**.

Pour votre sécurité, lorsque le potentiel radon est élevé (niveau 3), il existe des recommandations et une obligation d'informer les acquéreurs ou locataires. Vous pouvez les consulter sur cette fiche.

# Risque lié aux installations industrielles classées (ICPE) sur Meung-sur-loire

## Risque sur la commune **CONCERNÉ**

Les installations classées pour la protection de l'environnement (ICPE) sont les exploitations industrielles ou agricoles susceptibles de créer des risques ou de provoquer des pollutions ou nuisances, notamment pour la sécurité et la santé des riverains.

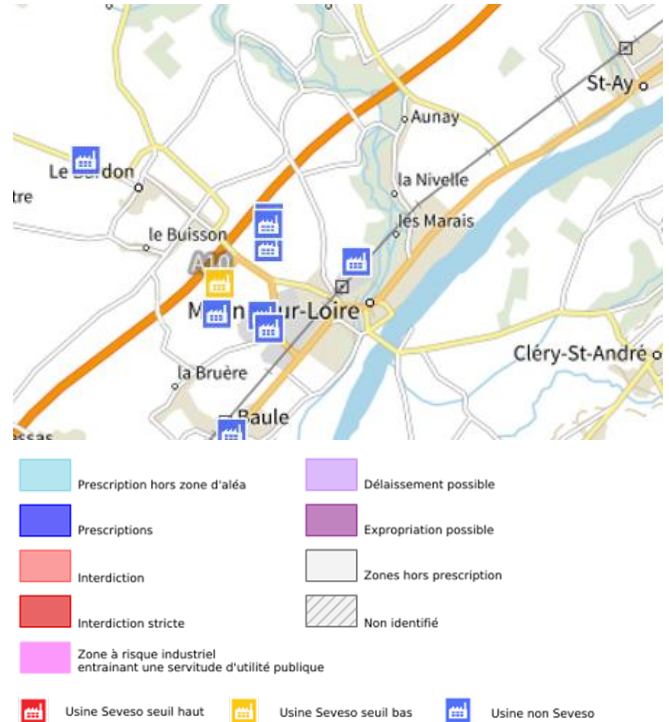
Les établissements Seveso stockent ou manipulent des quantités importantes de substances et mélanges dangereux.

Les établissements Seveso seuil haut stockent plus de substances et mélanges dangereux que les établissements Seveso seuil bas.

Les établissements relevant des rubriques 4XXX sont des établissements qui stockent ou manipulent des substances et mélanges dangereux et sont autorisés ou enregistrés pour cette activité.

### Les types de risques installations industrielles classées (ICPE) sur

- 1 entreprise(s) SEVESO seuil bas sur la commune
- 7 installation(s) classée(s) non SEVESO manipulant des substances et mélanges dangereux sur la commune



### Informations détaillées :

#### 1 entreprise(s) SEVESO seuil bas sur la commune

Nom de l'établissement	Statut SEVESO
PROLOGIS FRANCE XLVIII EURL	Seveso seuil bas

#### 7 installation(s) classée(s) non SEVESO manipulant des substances et mélanges dangereux sur la commune

Nom de l'établissement	Statut SEVESO
KENSINGTON FRANCE LOGISTICS PROPCO II SNC (ex ID	Non Seveso
LEPLATRE	Non Seveso
HEIGHTS 1 SAS (ex ARGAN)	Non Seveso
CABI (PHOENIX OCP)	Non Seveso
ARGAN (ex ANIMALIS)	Non Seveso

# Risque lié aux installations industrielles classées (ICPE) sur Meung-sur-loire

SCI LOG ORLEANS 1 (ex MOUNTPARK LOGISTICS EU ORLEANS 1) Non Seveso

SCI LOG ORLEANS 2 (Ex MOUNTPARK LOGISTICS EU ORLEANS 2)Bât Non Seveso

# Canalisations de transport de matières dangereuses sur Meung-sur-loire

 Risque sur la commune **CONCERNÉ**

Les canalisations sont fixes et protégées. En général, elles sont enterrées à au moins 80 cm de profondeur. Les canalisations sont utilisées pour le transport sur grandes distances du gaz naturel (gazoducs), des hydrocarbures liquides ou liquéfiés (oléoducs, pipelines), de certains produits chimiques (éthylène, propylène...) et de la saumure (saumoduc).



# Risque d'accident nucléaire à proximité sur Meung-sur-loire

## Risque sur la commune **CONCERNÉ**

Les installations nucléaires de base (INB) sont des installations qui, de par leur nature ou en raison de la quantité ou de l'activité des substances radioactives qu'elles contiennent, sont soumises à des dispositions particulières en vue de protéger les personnes et l'environnement.



- Centrale nucléaire de production d'électricité
- Centrale nucléaire de production d'électricité avec risque iode
- Gestion des déchets radioactifs
- Gestion des déchets radioactifs avec risque iode
- Cycle du combustible
- Cycle du combustible avec risque iode
- Activités de recherche
- Activités de recherche avec risque iode
- Installation en démantèlement
- Installation en démantèlement avec risque iode
- Autres activités industrielles

## Informations détaillées :

### Campagne iode 2024 et 2025 :

Cette mise à disposition concerne l'ensemble des personnes résidant ou travaillant dans la zone du PPI de l'installation nucléaire, sauf pour les centrales nucléaires EDF où la mise à disposition est limitée à 10km autour de celles-ci. Lien vers le site [santé.fr](http://santé.fr).

### DDRM : **DDRM45**

Dans son Dossier Départemental des Risques Majeurs (DDRM), la préfecture a classé votre commune à risque pour les aléas et sous aléas :

Nucléaire

Le tableau ci-dessous répertorie les installations nucléaires de base à proximité

1 installation(s) nucléaire(s) à proximité

# Risque d'accident nucléaire à proximité sur Meung-sur-loire

Nom de l'installation	Commune	Exploitant	Risque Iode
Centrale nucléaire de Saint-Laurent-des-Eaux	SAINT-LAURENT-NOUAN	EDF	Oui

# Risque de pollution des sols sur Meung-sur-loire

## Risque sur la commune **CONCERNÉ**

Un site pollué est un site qui, du fait d'anciens dépôts de déchets ou d'infiltration de substances polluantes, présente une pollution susceptible de provoquer une nuisance ou un risque pérenne pour les personnes ou l'environnement.

### Les types de Pollution des sols sur ma commune

- 2 secteur(s) d'information(s) sur les sols sur la commune  
L'État élabore, au regard des informations dont il dispose, des secteurs d'information sur les sols qui comprennent les terrains où la connaissance de la pollution des sols justifie, notamment en cas de changement d'usage (réalisation de travaux sur la parcelle avec mouvements de terre), la réalisation d'études de sols et de mesures de gestion de la pollution pour préserver la sécurité, la santé ou la salubrité publique et l'environnement.
- 5 site(s) pollué(s) ou potentiellement pollué(s) sur la commune.  
Le ministère chargé de l'environnement inventorie les sites et sols pollués, ou potentiellement pollués, appelant une action des pouvoirs publics, à titre préventif ou curatif.
- 34 ancien(s) site(s) industriel(s) ou activité(s) de service sur la commune.  
La carte des anciens sites industriels et activités de services recense les anciennes activités susceptibles d'être à l'origine d'une pollution des sols. Il peut s'agir d'anciennes activités industrielles ou encore d'anciennes activités de services potentiellement polluantes. La CASIAS ne renseigne aucunement sur l'état de pollution ou non d'un site.



### Informations détaillées :



#### SIS :

Votre commune contient au moins un secteur d'information sur les sols (SIS) pouvant occasionner des obligations et des restrictions d'usage.  
Renseignez vous auprès de votre mairie.

Liste des sites pollués ou potentiellement pollués recensés dans un rayon de 250m en annexe 3.

Liste des anciens sites industriels ou activités de service recensés dans un rayon de 500m en annexe 4.

# Annexe 1 : Liste des mouvements de terrain recensés dans un rayon de 100m

12 mouvements de terrain recensés dans la commune

Identifiant	Type	Lieu
64500509	Effondrement / Affaissement	Climat de l'Abîme
64500510	Effondrement / Affaissement	Les Champs Blonds
64500511	Effondrement / Affaissement	
64500512	Effondrement / Affaissement	Champremault
64500513	Effondrement / Affaissement	Champremault
64500514	Effondrement / Affaissement	
64500941	Effondrement / Affaissement	
64500948	Effondrement / Affaissement	
64500949	Effondrement / Affaissement	
64500951	Effondrement / Affaissement	
64500952	Effondrement / Affaissement	
64500953	Effondrement / Affaissement	

## Annexe 2 : Liste des cavités recensées dans un rayon de 100m

25 cavités recensées dans la commune

Identifiant	Type	Nom
CEN4004363AA	cave	Le Bois Doux
CEN4004364AA	cave	Le Bois Doux
CEN4004365AA	cave	Le Bois Doux
CEN4004366AA	cave	Le Bois Doux
CEN4004367AA	cave	Le Bois Doux
CEN4004368AA	cave	Le Bois Doux
CEN4004369AA	cave	Le Bois Doux
CEN4004370AA	cave	Le Bois Doux
CEN4004371AA	cave	Le Bois Doux
CENAA0004906	naturelle	Doline
CENAA0004913	naturelle	Doline
CENAA0004914	naturelle	Doline
CENAA0004916	naturelle	Doline
CENAA0004917	naturelle	Doline
CENAA0004918	naturelle	Doline
CENAA0006593	carrière	Carriere_6592
CENAA0006905	cave	Le Bas de la Mouche
CENAA0006906	cave	Le Bas de la Mouche
CENAA0006907	cave	Le Bas de la Mouche
CENAA0006908	cave	Le Bas de la Mouche
CENAA0006909	cave	Le Bas de la Mouche
CENAA0006910	cave	Le Bas de la Mouche
CENAA0006911	cave	Le Bas de la Mouche
CENAA0006912	cave	Le Bas de la Mouche
CENAA0006913	cave	Le Bas de la Mouche

## Annexe 3 : Liste des sites pollués ou potentiellement pollués recensés dans un rayon de 250m

Les tableaux ci-dessous répertorient les sites pollués ou potentiellement pollués ainsi que les anciens sites industriels ou activités de service (base de données CASIAS) sur votre commune.

5 sites pollués ou potentiellement pollués à moins de 250m

Identifiant	Nom établissement	Statut instruction
SSP001118101	UNION Sucrierie Distillerie d'Artenay Collecte - Groupe TEREOS	En cours
SSP001220701	Constructions Électriques WESTENDORP (CEW)	En cours
SSP000483301	Installation technique de Gaz de France	Clôturée
SSP000614401	AEML	En cours
SSP001028101	APM	En cours

## Annexe 4 : Liste des anciens sites industriels ou activités de service recensés dans un rayon de 500m

34 anciens sites industriels ou activités de service à moins de 500m

Identifiant	Nom établissement	Etat	Activité principale
SSP3831298	Station-service	Indéterminé	
SSP3831297	Fabrique de ressorts	Indéterminé	
SSP3831065	Corroierie	En arrêt	
SSP3830795	Garage automobile	En arrêt	
SSP3830794	Travail des métaux	Indéterminé	
SSP3830793	Serrurerie-application de vernis	En arrêt	
SSP3830792	Fabrication de machines agricoles	Indéterminé	
SSP3830791	Serrurerie	En arrêt	
SSP3830523	Fonderie, ex/Forges	Indéterminé	
SSP3830521	Fabrique de ressorts, ex/Tannerie	En arrêt	
SSP3830424	Pierre François (Sté), ex/Fabrication de	Indéterminé	
SSP3830423	Moulin à Tan	En arrêt	
SSP3830422	Constructions mécaniques	En arrêt	
SSP3830351	Fonderie	Indéterminé	
SSP3830213	Féailleux, ex/Décharge d'ordures	Indéterminé	
SSP3830212	Décharge d'ordures ménagères	En arrêt	
SSP3830073	Corroierie	En arrêt	
SSP3829737	Atelier d'emboutissage des métaux	En arrêt	
SSP3829736	Atelier de traitement des métaux	En arrêt	
SSP3829735	Décharge	En arrêt	
SSP3829734	Atelier de traitement des métaux	En arrêt	
SSP3829733	Station service	En arrêt	
SSP3829732	Dépôt de produits chimiques	En arrêt	
SSP3829731	Atelier d'emboutissage des métaux	En arrêt	
SSP3829730	Tannerie	En arrêt	
SSP3829296	Usine à gaz	En arrêt	
SSP3829146	Fonderie-atelier de mécanique générale	En arrêt	
SSP3829145	Tannerie LANDRON : Le Métacuir	En arrêt	
SSP3829144	Teinturerie	En arrêt	
SSP3829143	Fabrique de ressorts, ex/Tannerie	En arrêt	
SSP3829142	Dépôt de liquides inflammables	En arrêt	
SSP599968	AEML 2	En arrêt	
SSP596288	AMF Qualité Sécurité Environnement (Ex	En arrêt	
SSP593865	AEML	En arrêt	



RÉPUBLIQUE  
FRANÇAISE

Liberté  
Égalité  
Fraternité



QUE FAIRE  
EN CAS D'...

Premier risque naturel en France, les inondations concernent une très grande majorité des territoires français.

# INONDATION ?

## Avant une inondation

- **RENSEIGNEZ-VOUS** auprès de la **mairie** sur le type d'inondation qui vous concerne et les mesures de protection (lieux d'hébergement en cas d'évacuation, etc.)
- **FAITES RÉALISER** un **diagnostic** de vulnérabilité de votre maison
- **PRÉPAREZ** votre **kit d'urgence 72 heures** avec les objets et articles essentiels
- **PRÉVOYEZ** les dispositifs de **protection à installer** : sacs de sable, barrières amovibles (batardeaux) et le matériel pour surélever les meubles
- **AMÉNAGEZ** une **zone refuge** à l'étage, avec une ouverture permettant l'évacuation **OU IDENTIFIEZ** un lieu à proximité pour vous réfugier



## Quand une inondation est annoncée et que l'eau monte

- **ÉLOIGNEZ-VOUS** des cours d'eau, des berges et des ponts
- **REPORTEZ** tous vos déplacements, que ce soit à pied ou en voiture
- **N'ALLEZ PAS CHERCHER** vos enfants à l'école ou à la crèche : ils y sont en sécurité
- **INFORMEZ-VOUS** sur les sites Météo-France et Vigicrues
- **INSTALLEZ** les dispositifs de protection, sans vous mettre en danger, et placez en hauteur les produits polluants
- **COUPEZ**, si possible, les réseaux de gaz, d'électricité et de chauffage
- **RÉFUGIEZ-VOUS** dans un bâtiment, en hauteur ou à l'étage, avec le kit d'urgence 72 heures
- **NE DESCENDEZ PAS** dans les sous-sols ou les parkings souterrains

## Pendant toute la durée de l'inondation



**NE PRENEZ PAS VOTRE VOITURE**, 30 cm d'eau suffisent à emporter une voiture



**ÉVITEZ DE TÉLÉPHONER** afin de laisser les réseaux disponibles pour les secours



**RESTEZ À L'ABRI**, n'évacuez votre domicile que sur ordre des autorités



**RESTEZ À L'ÉCOUTE** des consignes des autorités



RÉPUBLIQUE  
FRANÇAISE

Liberté  
Égalité  
Fraternité



QUE FAIRE  
EN CAS DE...

Le séisme est le risque naturel majeur potentiellement le plus meurtrier, tant par ses effets directs (chutes d'objets et effondrement de bâtiments) qu'indirects (mouvements de terrain, tsunami, etc.).

# SÉISME ?

## Avant les secousses, préparez-vous

- **REPÉREZ les endroits où vous protéger :** loin des fenêtres, sous un meuble solide
- **FIXEZ les appareils et meubles lourds** pour éviter qu'ils ne soient projetés ou renversés
- **PRÉPAREZ VOTRE KIT D'URGENCE 72H** avec les objets et articles essentiels
- **FAITES RÉALISER UN DIAGNOSTIC de vulnérabilité** de votre bâtiment



## Pendant les secousses

- **ABRITEZ-VOUS PRÈS D'UN MUR**, d'une structure porteuse ou sous des meubles solides
- **ELOIGNEZ-VOUS DES FENÊTRES** pour éviter les bris de verre
- Si vous êtes en rez-de-chaussée ou à proximité d'une sortie, **ÉLOIGNEZ-VOUS DU BÂTIMENT**
- **NE RESTEZ PAS PRÈS DES LIGNES ÉLECTRIQUES** ou d'ouvrages qui pourraient s'effondrer (ponts, corniches, ...)
- **EN VOITURE, NE SORTEZ PAS** et arrêtez-vous à distance des bâtiments
- **RESTEZ ATTENTIF :** après une première secousse, il peut y avoir des répliques



## Après les secousses



**SORTEZ DU BÂTIMENT**, évacuez par les escaliers et éloignez-vous de ce qui pourrait s'effondrer



**ELOIGNEZ-VOUS DES CÔTES** et rejoignez les hauteurs : un séisme peut provoquer un tsunami



**ÉVITEZ DE TÉLÉPHONER** afin de laisser les réseaux disponibles pour les secours



**RESTEZ À L'ÉCOUTE** des consignes des autorités



RÉPUBLIQUE  
FRANÇAISE

Liberté  
Égalité  
Fraternité



QUE FAIRE  
EN CAS D'...

Un accident industriel peut exposer la population et l'environnement à des effets thermiques, toxiques ou de surpression, jusqu'à plusieurs dizaines de kilomètres du lieu de l'accident.

# ACCIDENT INDUSTRIEL ?

Si vous vivez dans une zone à risques industriels majeurs

- **DEMANDEZ À VOTRE MAIRIE** les brochures d'information éditées par l'industriel en lien avec la **préfecture** : elles informent sur les signaux d'alerte et indiquent la conduite à tenir
- **IDENTIFIEZ LE SIGNAL NATIONAL D'ALERTE** pour le reconnaître en cas d'événement
- **PRÉPAREZ VOTRE KIT D'URGENCE 72h** et munissez-vous de gros scotch

Alerte



Fin d'alerte



En cas d'accident industriel, dès que vous entendez le signal sonore d'alerte

- **METTEZ-VOUS À L'ABRI** dans un bâtiment en dur, fermez portes et fenêtres
- **ELOIGNEZ-VOUS DES FENÊTRES** afin de vous protéger des éclats de verre éventuels
- **CALFEUTREZ AVEC LE GROS SCOTCH LES OUVERTURES ET LES AÉRATIONS**, arrêtez la ventilation et la climatisation
- **EN CAS DE GÊNE RESPIRATOIRE** respirez à travers un linge humide
- **SI VOUS ÊTES DANS VOTRE VÉHICULE**, gagnez un bâtiment le plus rapidement possible
- **N'ALLEZ PAS CHERCHER VOS ENFANTS**, ils sont pris en charge par les équipes pédagogiques ou les secours



Jusqu'à la fin de l'alerte



**RESTEZ À L'ÉCOUTE**  
des consignes des autorités



**ÉVITEZ DE TÉLÉPHONER**  
afin de laisser les réseaux disponibles pour les secours



**RESTEZ À L'ABRI**,  
n'évacuez votre domicile que sur ordre des autorités



**NE FUMEZ PAS**,  
évités toute flamme ou étincelle



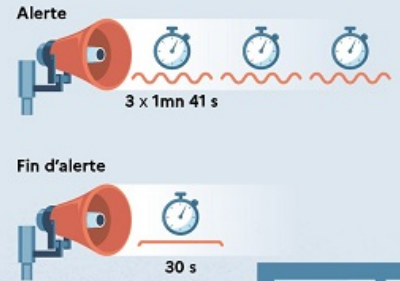
**QUE FAIRE  
EN CAS D'...**

Un accident nucléaire peut exposer la population et l'environnement à la radioactivité, jusqu'à plusieurs dizaines de kilomètres du lieu de l'accident.

# ACCIDENT NUCLÉAIRE ?

**Si vous vivez à moins de 20 km d'une centrale nucléaire :**

- **DEMANDEZ À VOTRE MAIRIE** les brochures d'information éditées par la préfecture et l'exploitant, elles informent sur les signaux d'alerte et indiquent la conduite à tenir
- **RETIREZ VOS COMPRIMÉS d'iode** dans les pharmacies partenaires sur présentation d'un justificatif de domicile
- **PRÉPAREZ VOTRE KIT D'URGENCE 72h** avec les objets et articles essentiels



**En cas d'accident nucléaire, dès que vous entendez le signal sonore d'alerte**

- **METTEZ VOUS À L'ABRI** dans un bâtiment en dur, fermez portes et fenêtres, coupez la ventilation
- **NE TOUCHEZ PAS AUX OBJETS** qui se trouvent à l'extérieur, notamment les véhicules
- **SI VOUS ÊTES DANS UN VÉHICULE**, gagnez un bâtiment le plus rapidement possible. Un véhicule n'est pas une bonne protection
- **S'IL PLEUT**, laissez à l'extérieur tout ce qui aurait pu être mouillé par la pluie
- **N'ALLEZ PAS CHERCHER VOS ENFANTS**, ils sont pris en charge par les équipes pédagogiques ou les secours
- **PRENEZ DE L'IODE**, uniquement sur instruction du préfet, et sauf contre-indication médicale. Si vous n'avez pas de comprimé d'iode au moment de l'accident, une distribution d'urgence est organisée dans les lieux collectifs définis par le préfet



**Pendant toute la durée de l'alerte**



**RESTEZ À L'ÉCOUTE** des consignes des autorités (sur la prise d'iode, notamment)



**ÉVITEZ DE TÉLÉPHONER** afin de laisser les réseaux disponibles pour les secours



**RESTEZ À L'ABRI**, n'évacuez votre domicile que sur ordre des autorités

**POUR EN SAVOIR PLUS :** [georisques.gouv.fr](http://georisques.gouv.fr)