

GÉORISQUES

Rapport de risques

 **Commune recherchée :**

54230 Neuves-Maisons

Ce rapport de risques est délivré à titre informatif.
Il a pour but de vous montrer une vision simplifiée des risques naturels et technologiques situés près de chez vous.

Vous pouvez consulter nos conditions d'utilisation sur :
georisques.gouv.fr/cgu

6 Risques naturels identifiés :



INONDATION

EI sur ma commune :

EXISTANT



REMONTÉE DE NAPPE

EI sur ma commune :

EXISTANT



SÉISME

EI sur ma commune :

FAIBLE



MOUVEMENTS DE TERRAIN

EI sur ma commune :

EXISTANT



RETRAIT GONFLEMENT DES
ARGILES

EI sur ma commune :

IMPORTANT



RADON

EI sur ma commune :

FAIBLE

3 Risques technologiques identifiés :



INSTALLATIONS INDUSTRIELLES
CLASSÉES (ICPE)

EI sur ma commune :

CONCERNÉ



CANALISATIONS DE TRANSPORT
DE MATIÈRES DANGEREUSES

EI sur ma commune :

CONCERNÉ



POLLUTION DES SOLS

EI sur ma commune :

CONCERNÉ

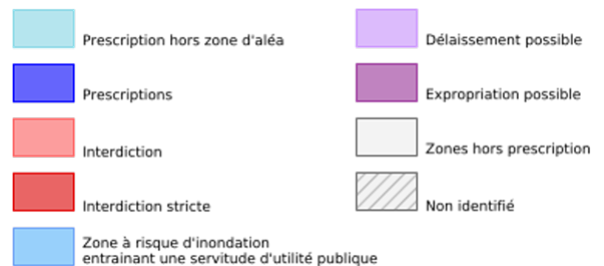
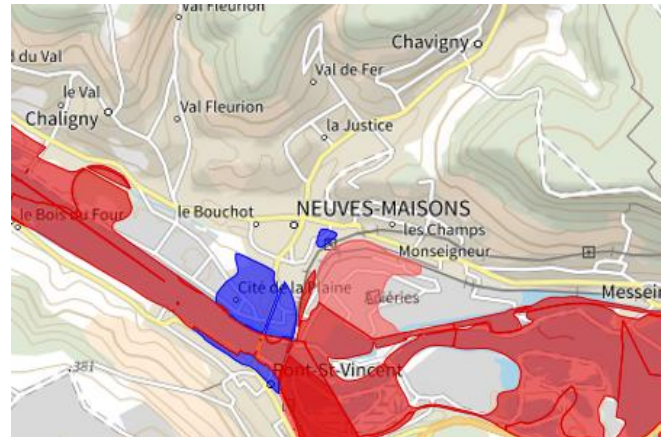
Risque d'inondation sur Neuves-maisons

Risque sur la commune **EXISTANT**

L'inondation est une submersion, rapide ou lente, d'une zone habituellement hors de l'eau.

Les types de risques d'inondation sur ma commune

- Par une crue à débordement lent de cours d'eau
On parle de « crue lente de plaine » lorsqu'un fleuve ou une rivière sort lentement de son lit et envahit les terrains alentours. Il s'agit d'inondations relativement longues, qui peuvent persister plusieurs jours, voire semaines.



Informations détaillées :



PPRN : PPRi Neuves-Maisons (54DDT19980021)

Le plan de prévention des risques naturels (PPRN) de type Inondation nommé PPRi Neuves-Maisons a été approuvé sur votre commune.

Le PPR couvre les aléas suivants :

Inondation

[Par une crue à débordement lent de cours d'eau](#)

Votre commune est concernée par un plan de zonage couvrant les règlements suivants :

- 02 : Prescriptions
- 03 : Interdiction
- 04 : Interdiction stricte

Date de prescription : 12/02/1998

Date d'approbation : 27/07/2000

Le plan de prévention des risques est un document réalisé par l'État qui interdit de construire dans les zones les plus exposées et encadre les constructions dans les autres zones exposées.

Pour avoir le règlement complet et l'ensemble des détails du PPR, vous pouvez consulter le site de votre préfecture.

Risque d'inondation sur Neuves-maisons



AZI : La Moselle (Zones Inondées)

L'atlas des zones inondables (AZI) vise à faciliter la connaissance des risques d'inondations par les collectivités territoriales, les services de l'État et le public.



DDRM : DDRM54

Dans son Dossier Départemental des Risques Majeurs (DDRM), la préfecture a classé votre commune à risque pour les aléas et sous aléas :

[Inondation](#)

Par une crue à débordement lent de cours d'eau

12 inondations classées en catastrophe naturelle dans ma commune :

Une CATNAT est une Catastrophe Naturelle, liée à un phénomène ou conjonction de phénomènes dont les effets sont particulièrement dommageables. Lorsqu'une catastrophe naturelle frappe un territoire, on dit que "le territoire est en état de catastrophe naturelle".

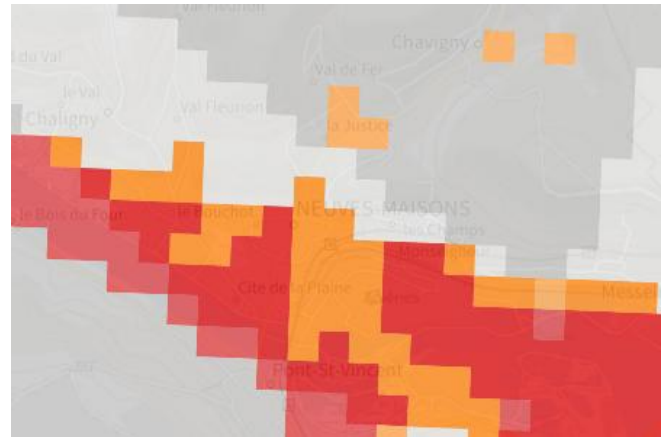
Code NOR	Libellé	Début le	Sur le journal officiel du
INTE1224863A	Inondations et/ou Coulées de Boue	21/05/2012	14/06/2012
INTE0600952A	Inondations et/ou Coulées de Boue	03/10/2006	08/12/2006
INTE9900627A	Inondations et/ou Coulées de Boue	25/12/1999	30/12/1999
INTE9800135A	Inondations et/ou Coulées de Boue	07/06/1997	23/04/1998
INTE9700188A	Inondations et/ou Coulées de Boue	24/02/1997	25/05/1997
INTE9500497A	Inondations et/ou Coulées de Boue	22/07/1995	15/10/1995
INTE9400004A	Inondations et/ou Coulées de Boue	13/12/1993	15/01/1994
INTE8900559A	Inondations et/ou Coulées de Boue	30/05/1989	13/12/1989
NOR19861211	Inondations et/ou Coulées de Boue	18/08/1986	09/01/1987
NOR19860825	Inondations et/ou Coulées de Boue	16/06/1986	06/09/1986
NOR19830516	Inondations et/ou Coulées de Boue	01/04/1983	18/05/1983
NOR19830111	Inondations et/ou Coulées de Boue	08/12/1982	13/01/1983

Risque de remontées de nappe sur Neuves-maisons

 Risque sur la commune **EXISTANT**

Une inondation par remontée de nappe se produit lorsque la nappe phréatique (le réservoir d'eau souterrain) sature le sol et remonte à la surface, souvent après des pluies prolongées ou des crues.

Les remontées de nappes peuvent provoquer l'inondation de caves et engendrer l'endommagement du bâti, notamment du fait d'infiltrations dans les murs. A long terme, des infiltrations dans les murs peuvent désagréger les mortiers. Il faut être très prudent lors des opérations de pompage lorsque des caves ont été inondées afin de ne pas fragiliser les murs à cause d'une différence de pression exercée par l'eau.



	Zones potentiellement sujettes aux débordements de nappe fiabilité FORTE		Zones potentiellement sujettes aux inondations de cave fiabilité FORTE		Pas de débordement de nappe ni d'inondations de cave fiabilité FORTE
	Zones potentiellement sujettes aux débordements de nappe fiabilité MOYENNE		Zones potentiellement sujettes aux inondations de cave fiabilité MOYENNE		Pas de débordement de nappe ni d'inondations de cave fiabilité MOYENNE
	Zones potentiellement sujettes aux débordements de nappe fiabilité FAIBLE		Zones potentiellement sujettes aux inondations de cave fiabilité FAIBLE		Pas de débordement de nappe ni d'inondations de cave fiabilité FAIBLE
	Zones potentiellement sujettes aux débordements de nappe fiabilité INCONNUE		Zones potentiellement sujettes aux inondations de cave fiabilité INCONNUE		Pas de débordement de nappe ni d'inondations de cave fiabilité INCONNUE

Informations détaillées :



REMONTÉE DE NAPPES :

Votre niveau d'exposition aux remontées de nappes est : Zones potentiellement sujettes aux débordements de nappe.

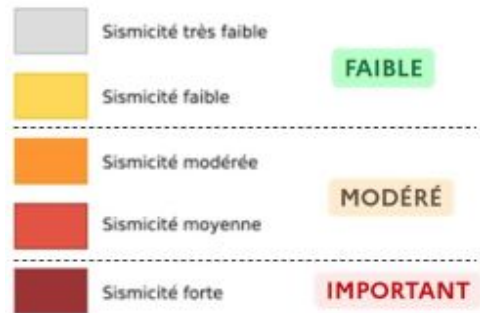
L'indication de fiabilité associé à votre zone est : MOYENNE

Risque de séisme sur Neuves-maisons

Risque sur la commune **FAIBLE**

Les tremblements de terre naissent généralement dans les profondeurs de l'écorce terrestre et causent des secousses plus ou moins violentes à la surface du sol. Généralement engendrés par la reprise d'un mouvement tectonique le long d'une faille, ils peuvent avoir pour conséquence d'autres phénomènes : mouvements de terrain, raz de marée, liquéfaction des sols (perte de portance), effet hydrologique.

Certains sites, en fonction de leur relief et de la nature du sol, peuvent amplifier les mouvements créés par le séisme. On parle alors d'effet de site. On caractérise un séisme par sa magnitude (énergie libérée) et son intensité (effets observés ou ressentis par l'homme, ampleurs des dégâts aux constructions).



Informations détaillées :



SÉISME : Échelle réglementaire et obligations associées

Sur l'échelle réglementaire, à votre adresse, le risque sismique est de 1/5.

Pour votre sécurité, à partir d'un risque de niveau 2, des obligations en cas de travaux ou de construction sont liées à prévenir votre risque sismique. Vous pouvez les consulter sur cette fiche.

Risque de mouvements de terrain sur Neuves-maisons

Risque sur la commune **EXISTANT**

Les mouvements de terrain regroupent un ensemble de déplacements, plus ou moins brutaux, du sol ou du sous-sol.

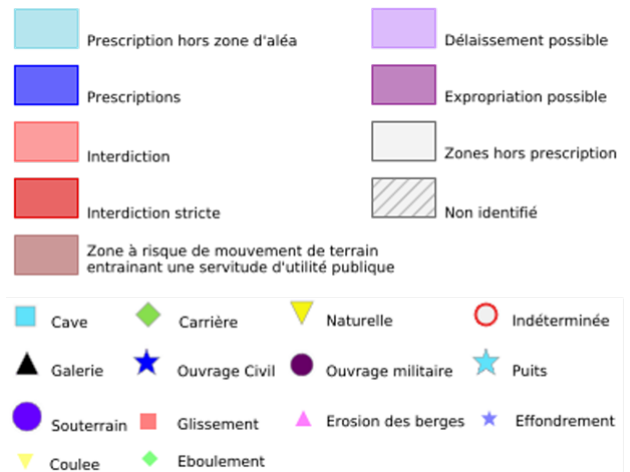
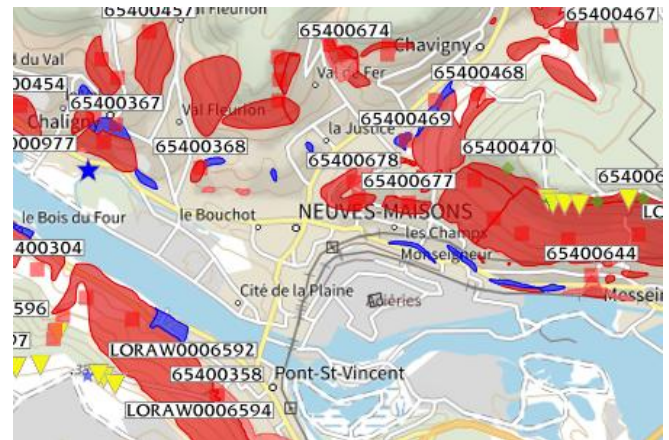
Les volumes en jeu peuvent aller de quelques mètres cubes à plusieurs millions de mètres cubes.

Les déplacements peuvent être lents (quelques millimètres par an) à très rapides (quelques centaines de mètres par jour).

Généralement, les mouvements de terrain mobilisant un volume important sont peu rapides. Ces phénomènes sont souvent très destructeurs, car les aménagements humains y sont très sensibles et les dommages aux biens sont considérables et souvent irréversibles.

Les types de risques mouvements de terrain à ma commune:

- Affaissements et effondrements d'origine anthropique (anciennes carrières souterraines, hors mines) : Cavités souterraines formées naturellement, générant des vides dont les toits sont susceptibles de rompre subitement



Informations détaillées :

PPRN : PPR MT Neuves-Maisons (54DDT19980020)

Le plan de prévention des risques naturels (PPRN) de type Mouvements de terrain nommé PPR MT Neuves-Maisons a été approuvé sur votre commune.

Le PPR couvre les aléas suivants :

- [Mouvement de terrain](#)
- [Glissement de terrain](#)

Votre commune est concernée par un plan de zonage couvrant les règlements suivants :

- 02 : Prescriptions
- 03 : Interdiction
- 04 : Interdiction stricte

Date de prescription : 12/02/1998

Date d'approbation : 23/09/1999

Le plan de prévention des risques est un document réalisé par l'État qui interdit de construire dans les zones les plus exposées et encadre les constructions dans les autres zones exposées.

Pour avoir le règlement complet et l'ensemble des détails du PPR, vous pouvez consulter le site de votre préfecture.

Risque de mouvements de terrain sur Neuves-maisons



PPRN : PPRN-Mvt - Coteaux de Moselle (PPRN-Mvt_2025_0005)

Le plan de prévention des risques naturels (PPRN) de type Mouvements de terrain nommé PPRN-Mvt - Coteaux de Moselle a été prescrit sur votre commune.

Le PPR couvre les aléas suivants :

[Mouvement de terrain](#)

[Glissement de terrain](#)

Date de prescription : 08/08/2024

Le plan de prévention des risques est un document réalisé par l'État qui interdit de construire dans les zones les plus exposées et encadre les constructions dans les autres zones exposées.

Pour avoir le règlement complet et l'ensemble des détails du PPR, vous pouvez consulter le site de votre préfecture.



DDRM : DDRM54

Dans son Dossier Départemental des Risques Majeurs (DDRM), la préfecture a classé votre commune à risque pour les aléas et sous aléas :

[Mouvement de terrain](#)

[Affaissements et effondrements d'origine anthropique \(anciennes carrières souterraines, hors mines\)](#)

1 Mouvements de terrain classés en catastrophe naturelle dans ma commune :

Une CATNAT est une Catastrophe Naturelle, liée à un phénomène ou conjonction de phénomènes dont les effets sont particulièrement dommageables. Lorsqu'une catastrophe naturelle frappe un territoire, on dit que "le territoire est en état de catastrophe naturelle".

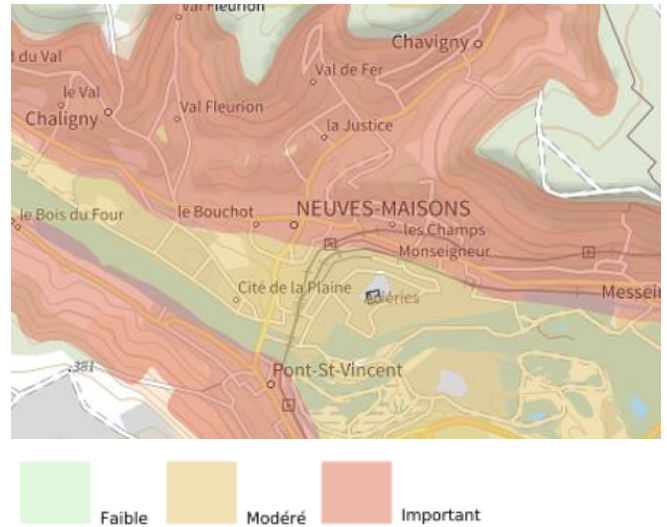
Code NOR	Libellé	Début le	Sur le journal officiel du
INTE9900627A	Mouvement de Terrain	25/12/1999	30/12/1999

Liste des mouvements de terrain recensés dans un rayon de 100m en annexe 1.

Risque de retrait gonflement des argiles sur Neuves-maisons

Risque sur la commune **IMPORTANT**

Les sols qui contiennent de l'argile gonflent en présence d'eau (saison des pluies) et se tassent en saison sèche. Ces mouvements de gonflement et de rétraction du sol peuvent endommager les bâtiments (fissuration). Les maisons individuelles qui n'ont pas été conçues pour résister aux mouvements des sols argileux peuvent être significativement endommagées. C'est pourquoi le phénomène de retrait et de gonflement des argiles est considéré comme un risque naturel. Le changement climatique, avec l'aggravation des périodes de sécheresse, augmente ce risque.



Informations détaillées :



RGA : Échelle réglementaire et obligations associées

Sur l'échelle réglementaire, à votre adresse, le risque de gonflement des argiles est de **2/3**.
Pour votre sécurité, des obligations en cas de travaux ou de construction sont liées à prévenir le risque.

7 sécheresses classées en catastrophe naturelle dans ma commune :

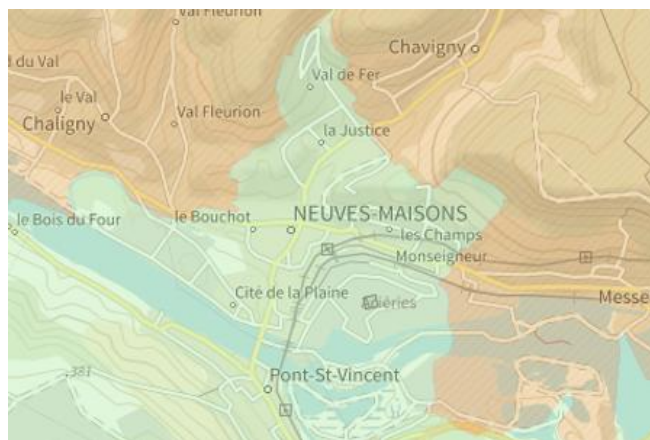
Une CATNAT est une Catastrophe Naturelle, liée à un phénomène ou conjonction de phénomènes dont les effets sont particulièrement dommageables. Lorsqu'une catastrophe naturelle frappe un territoire, on dit que "le territoire est en état de catastrophe naturelle".

Code NOR	Libellé	Début le	Sur le journal officiel du
IOME2308745A	Sécheresse	01/07/2022	03/05/2023
INTE2014522A	Sécheresse	01/07/2019	10/07/2020
INTE2014522A	Sécheresse	01/01/2019	10/07/2020
INTE1914147A	Sécheresse	01/07/2018	22/06/2019
INTE1228647A	Sécheresse	01/05/2011	17/07/2012
INTE0400656A	Sécheresse	01/07/2003	26/08/2004
INTE9200533A	Sécheresse	01/08/1989	16/01/1993

Risque radon sur Neuves-maisons

 Risque sur la commune **FAIBLE**

Le radon est un gaz radioactif naturel. Il est présent dans le sol, l'air et l'eau. Il présente principalement un risque sanitaire pour l'homme lorsqu'il s'accumule dans les bâtiments.



Informations détaillées :



RADON : Potentiel radon faible : recommandations et obligations

Sur l'échelle réglementaire dans votre commune, le potentiel radon est de **1/3**.

Pour votre sécurité, lorsque le potentiel radon est élevé (niveau 3), il existe des recommandations et une obligation d'informer les acquéreurs ou locataires. Vous pouvez les consulter sur cette fiche.

Risque lié aux installations industrielles classées (ICPE) sur Neuves-maisons

Risque sur la commune **CONCERNÉ**

Les installations classées pour la protection de l'environnement (ICPE) sont les exploitations industrielles ou agricoles susceptibles de créer des risques ou de provoquer des pollutions ou nuisances, notamment pour la sécurité et la santé des riverains.

Les établissements Seveso stockent ou manipulent des quantités importantes de substances et mélanges dangereux.

Les établissements Seveso seuil haut stockent plus de substances et mélanges dangereux que les établissements Seveso seuil bas.

Les établissements relevant des rubriques 4XXX sont des établissements qui stockent ou manipulent des substances et mélanges dangereux et sont autorisés ou enregistrés pour cette activité.

Les types de risques installations industrielles classées (ICPE) sur

- 1 entreprise(s) SEVESO seuil bas sur la commune



Informations détaillées :

1 entreprise(s) SEVESO seuil bas sur la commune

Nom de l'établissement	Statut SEVESO
SAM RIVA	Seveso seuil bas

Canalisations de transport de matières dangereuses sur Neuves-maisons

 Risque sur la commune **CONCERNÉ**

Les canalisations sont fixes et protégées. En général, elles sont enterrées à au moins 80 cm de profondeur. Les canalisations sont utilisées pour le transport sur grandes distances du gaz naturel (gazoducs), des hydrocarbures liquides ou liquéfiés (oléoducs, pipelines), de certains produits chimiques (éthylène, propylène...) et de la saumure (saumoduc).



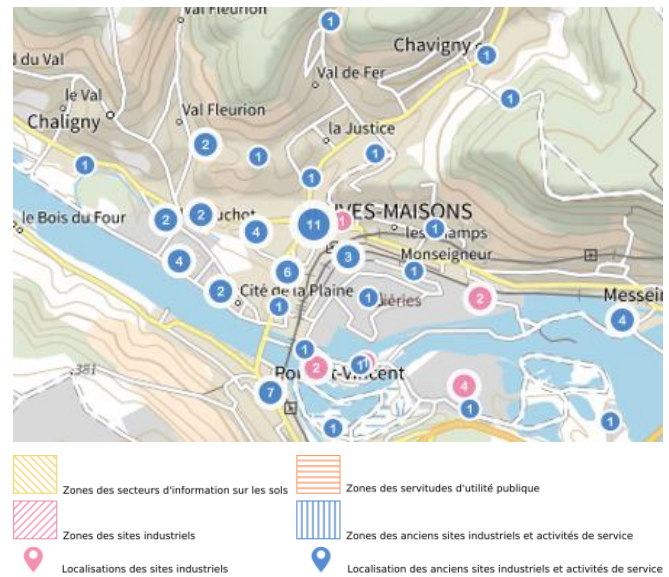
Risque de pollution des sols sur Neuves-maisons

Risque sur la commune **CONCERNÉ**

Un site pollué est un site qui, du fait d'anciens dépôts de déchets ou d'infiltration de substances polluantes, présente une pollution susceptible de provoquer une nuisance ou un risque pérenne pour les personnes ou l'environnement.

Les types de Pollution des sols sur ma commune

- 1 servitude(s) d'utilité publique sur la commune
Les servitudes d'utilité publique sont des limitations administratives au droit de propriété et d'usage du sol. Elles entraînent soit des mesures conservatoires et de protection, soit des interdictions, soit des règles particulières d'utilisation ou d'occupation du sol.
- 2 secteur(s) d'information(s) sur les sols sur la commune
L'État élabore, au regard des informations dont il dispose, des secteurs d'information sur les sols qui comprennent les terrains où la connaissance de la pollution des sols justifie, notamment en cas de changement d'usage (réalisation de travaux sur la parcelle avec mouvements de terre), la réalisation d'études de sols et de mesures de gestion de la pollution pour préserver la sécurité, la santé ou la salubrité publique et l'environnement.
- 6 site(s) pollué(s) ou potentiellement pollué(s) sur la commune.
Le ministère chargé de l'environnement inventorie les sites et sols pollués, ou potentiellement pollués, appelant une action des pouvoirs publics, à titre préventif ou curatif.
- 44 ancien(s) site(s) industriel(s) ou activité(s) de service sur la commune.
La carte des anciens sites industriels et activités de services recense les anciennes activités susceptibles d'être à l'origine d'une pollution des sols. Il peut s'agir d'anciennes activités industrielles ou encore d'anciennes activités de services potentiellement polluantes. La CASIAS ne renseigne aucunement sur l'état de pollution ou non d'un site.



Informations détaillées :



SIS :

Votre commune contient au moins un secteur d'information sur les sols (SIS) pouvant occasionner des obligations et des restrictions d'usage.
Renseignez vous auprès de votre mairie.



SUP :

Votre commune contient au moins un sol pollué occasionnant des obligations et des restrictions d'usage.
Renseignez vous auprès de votre mairie.

Liste des sites pollués ou potentiellement pollués recensés dans un rayon de 250m en annexe 2.

Liste des anciens sites industriels ou activités de service recensés dans un rayon de 500m en annexe 3.

Annexe 1 : Liste des mouvements de terrain recensés dans un rayon de 100m

8 mouvements de terrain recensés dans la commune

Identifiant	Type	Lieu
65400673	Glissement	Au nord-ouest du lieu-dit "la Brocotte"
65400674	Glissement	Au nord du lieu-dit "la Brocotte", à proximité de l'ancienne mine de fer
65400675	Glissement	Lieu-dit "Les Signons"
65400676	Glissement	Au nord-est du lieu-dit "les Limaçons"
65400677	Glissement	Lieu-dit "Haut de Pesse"
65400678	Glissement	Lieu-dit "Au Champ du Moulin"
65400679	Glissement	A l'ouest du lieu-dit "Haut de Pesse"
65400680	Glissement	A l'ouest du lieu-dit "Haut de Pesse"

Annexe 2 : Liste des sites pollués ou potentiellement pollués recensés dans un rayon de 250m

Les tableaux ci-dessous répertorient les sites pollués ou potentiellement pollués ainsi que les anciens sites industriels ou activités de service (base de données CASIAS) sur votre commune.

6 sites pollués ou potentiellement pollués à moins de 250m

Identifiant	Nom établissement	Statut instruction
SSP000764301	ArcelorMittal France	En cours
SSP000245401	ancienne cokerie	En cours
SSP000251101	Crassier rive droite	En cours
SSP000251301	Crassier rive gauche	En cours
SSP000381101	Zone des étangs Cogéonor	En cours
SSP000841201	Risque d'incendie	Clôturée

Annexe 3 : Liste des anciens sites industriels ou activités de service recensés dans un rayon de 500m

44 anciens sites industriels ou activités de service à moins de 500m

Identifiant	Nom établissement	Etat	Activité principale
SSP4114863	ArcelorMittal France	En arrêt	Production de fontes (haut fourneau)
SSP3912675	Dépôt de pneus MULTIPLUS, PREST	Indéterminé	
SSP3911620	Laboratoire de charcuterie de l'usine	En arrêt	
SSP3911259	Atelier de marbrier	Indéterminé	
SSP3911258	Station de relevage de Neuves-Maisons,	Indéterminé	
SSP3911256	Garage, Application de vernis et	Indéterminé	
SSP3911255	Stockage source radioactive	En arrêt	
SSP3911254	Fabrication de produits en béton,	Indéterminé	
SSP3911253	Lavomatique (Pressing)	En arrêt	
SSP3911252	Centre de télécommunications	Indéterminé	
SSP3911251	Usine de production de fils laminés	Indéterminé	
SSP3911250	Ferrailleur - Casse-Auto	En arrêt	
SSP3911249	Garage	Indéterminé	
SSP3911248	Garage Carrosserie - Tôlerie - peinture	Indéterminé	
SSP3911247	Collège avec transformateur	Indéterminé	
SSP3911246	Collège avec transformateur	Indéterminé	
SSP3911245	Laboratoire de charcuterie	En arrêt	
SSP3911244	Dépôt de gaz propane	En arrêt	
SSP3911243	Laboratoire de charcuterie	En arrêt	
SSP3911242	Pressing	En arrêt	
SSP3911241	Pressing	Indéterminé	
SSP3911184	Atelier de marbrier	Indéterminé	
SSP3911128	Atelier travail de minéraux	Indéterminé	
SSP3909820	Station-service de supermarché,	Indéterminé	
SSP3909799	Desserte de carburant, Réfrigération	En arrêt	
SSP3909576	Desserte de carburant, Dépôt de liquide	Indéterminé	
SSP3909213	Dépôt de liquide inflammable, Pont de	En arrêt	
SSP3909201	Garage, ex Station-service, Dépôt de	Indéterminé	
SSP3909184	Société de transports, Dépôt de liquide	Indéterminé	
SSP3908995	Carreau de mine, Dépôt de liquide	En arrêt	
SSP3908875	Dépôt de liquide inflammable, Station-	En arrêt	
SSP3908874	Dépôt de liquide inflammable	En arrêt	
SSP3908754	Dépôt de liquide inflammable,	Indéterminé	
SSP3908609	Dépôt d'os, ferrailles	En arrêt	
SSP3908608	Dépôt de ferrailles, Séchages de peaux,	En arrêt	
SSP3908393	Ferrailleur	En arrêt	
SSP3908377	Carrière	En arrêt	
SSP3908324	Carrosserie Peinture	En arrêt	

Identifiant	Nom établissement	Etat	Activité principale
SSP3908009	Dépôt de liquide inflammable	En arrêt	
SSP3907988	Dépôt de liquide inflammable	En arrêt	
SSP3907876	Déchetterie intercommunale	Indéterminé	
SSP3907317	Aciérie, Dépôt de propane, Dépôt	Indéterminé	
SSP3907316	ex site sidérurgique	En arrêt	
SSP558036	Marcel FOUILLOUX	En arrêt	



RÉPUBLIQUE
FRANÇAISE

Liberté
Égalité
Fraternité



QUE FAIRE
EN CAS D'...

Premier risque naturel en France, les inondations concernent une très grande majorité des territoires français.

INONDATION ?

Avant une inondation

- **RENSEIGNEZ-VOUS** auprès de la **mairie** sur le type d'inondation qui vous concerne et les mesures de protection (lieux d'hébergement en cas d'évacuation, etc.)
- **FAITES RÉALISER** un **diagnostic** de vulnérabilité de votre maison
- **PRÉPAREZ** votre **kit d'urgence 72 heures** avec les objets et articles essentiels
- **PRÉVOYEZ** les dispositifs de **protection à installer** : sacs de sable, barrières amovibles (batardeaux) et le matériel pour surélever les meubles
- **AMÉNAGEZ** une **zone refuge** à l'étage, avec une ouverture permettant l'évacuation **OU IDENTIFIEZ** un lieu à proximité pour vous réfugier



Quand une inondation est annoncée et que l'eau monte

- **ÉLOIGNEZ-VOUS** des cours d'eau, des berges et des ponts
- **REPORTEZ** tous vos déplacements, que ce soit à pied ou en voiture
- **N'ALLEZ PAS CHERCHER** vos enfants à l'école ou à la crèche : ils y sont en sécurité
- **INFORMEZ-VOUS** sur les sites Météo-France et Vigicrues
- **INSTALLEZ** les dispositifs de protection, sans vous mettre en danger, et placez en hauteur les produits polluants
- **COUPEZ**, si possible, les réseaux de gaz, d'électricité et de chauffage
- **RÉFUGIEZ-VOUS** dans un bâtiment, en hauteur ou à l'étage, avec le kit d'urgence 72 heures
- **NE DESCENDEZ PAS** dans les sous-sols ou les parkings souterrains

Pendant toute la durée de l'inondation



NE PRENEZ PAS VOTRE VOITURE, 30 cm d'eau suffisent à emporter une voiture



ÉVITEZ DE TÉLÉPHONER afin de laisser les réseaux disponibles pour les secours



RESTEZ À L'ABRI, n'évacuez votre domicile que sur ordre des autorités



RESTEZ À L'ÉCOUTE des consignes des autorités



RÉPUBLIQUE
FRANÇAISE

Liberté
Égalité
Fraternité



QUE FAIRE
EN CAS DE...

Le séisme est le risque naturel majeur potentiellement le plus meurtrier, tant par ses effets directs (chutes d'objets et effondrement de bâtiments) qu'indirects (mouvements de terrain, tsunami, etc.).

SÉISME ?

Avant les secousses, préparez-vous

- **REPÉREZ les endroits où vous protéger :** loin des fenêtres, sous un meuble solide
- **FIXEZ les appareils et meubles lourds** pour éviter qu'ils ne soient projetés ou renversés
- **PRÉPAREZ VOTRE KIT D'URGENCE 72H** avec les objets et articles essentiels
- **FAITES RÉALISER UN DIAGNOSTIC de vulnérabilité** de votre bâtiment



Pendant les secousses

- **ABRITEZ-VOUS PRÈS D'UN MUR**, d'une structure porteuse ou sous des meubles solides
- **ELOIGNEZ-VOUS DES FENÊTRES** pour éviter les bris de verre
- Si vous êtes en rez-de-chaussée ou à proximité d'une sortie, **ÉLOIGNEZ-VOUS DU BÂTIMENT**
- **NE RESTEZ PAS PRÈS DES LIGNES ÉLECTRIQUES** ou d'ouvrages qui pourraient s'effondrer (ponts, corniches, ...)
- **EN VOITURE, NE SORTEZ PAS** et arrêtez-vous à distance des bâtiments
- **RESTEZ ATTENTIF :** après une première secousse, il peut y avoir des répliques



Après les secousses



SORTEZ DU BÂTIMENT, évacuez par les escaliers et éloignez-vous de ce qui pourrait s'effondrer



ELOIGNEZ-VOUS DES CÔTES et rejoignez les hauteurs : un séisme peut provoquer un tsunami



ÉVITEZ DE TÉLÉPHONER afin de laisser les réseaux disponibles pour les secours



RESTEZ À L'ÉCOUTE des consignes des autorités



RÉPUBLIQUE
FRANÇAISE

Liberté
Égalité
Fraternité



QUE FAIRE
EN CAS D'...

Un accident industriel peut exposer la population et l'environnement à des effets thermiques, toxiques ou de surpression, jusqu'à plusieurs dizaines de kilomètres du lieu de l'accident.

ACCIDENT INDUSTRIEL ?

Si vous vivez dans une zone à risques industriels majeurs

- **DEMANDEZ À VOTRE MAIRIE** les brochures d'information éditées par l'industriel en lien avec la **préfecture** : elles informent sur les signaux d'alerte et indiquent la conduite à tenir
- **IDENTIFIEZ LE SIGNAL NATIONAL D'ALERTE** pour le reconnaître en cas d'événement
- **PRÉPAREZ VOTRE KIT D'URGENCE 72h** et munissez-vous de gros scotch

Alerte



Fin d'alerte



En cas d'accident industriel, dès que vous entendez le signal sonore d'alerte

- **METTEZ-VOUS À L'ABRI** dans un bâtiment en dur, fermez portes et fenêtres
- **ELOIGNEZ-VOUS DES FENÊTRES** afin de vous protéger des éclats de verre éventuels
- **CALFEUTREZ AVEC LE GROS SCOTCH LES OUVERTURES ET LES AÉRATIONS**, arrêtez la ventilation et la climatisation
- **EN CAS DE GÊNE RESPIRATOIRE** respirez à travers un linge humide
- **SI VOUS ÊTES DANS VOTRE VÉHICULE**, gagnez un bâtiment le plus rapidement possible
- **N'ALLEZ PAS CHERCHER VOS ENFANTS**, ils sont pris en charge par les équipes pédagogiques ou les secours



Jusqu'à la fin de l'alerte



RESTEZ À L'ÉCOUTE
des consignes des autorités



ÉVITEZ DE TÉLÉPHONER
afin de laisser les réseaux disponibles pour les secours



RESTEZ À L'ABRI,
n'évacuez votre domicile que sur ordre des autorités



NE FUMEZ PAS,
évités toute flamme ou étincelle