

# GÉORISQUES

## Rapport de risques

 **Commune recherchée :**

45000 Orléans

Ce rapport de risques est délivré à titre informatif.  
Il a pour but de vous montrer une vision simplifiée des risques naturels et technologiques situés près de chez vous.

Vous pouvez consulter nos conditions d'utilisation sur :  
[georisques.gouv.fr/cgu](https://georisques.gouv.fr/cgu)

## 7 Risques naturels identifiés :



INONDATION

**E<sub>1</sub>** sur ma commune :

EXISTANT



REMONTÉE DE NAPPE

**E<sub>1</sub>** sur ma commune :

EXISTANT



SÉISME

**E<sub>1</sub>** sur ma commune :

FAIBLE



MOUVEMENTS DE TERRAIN

**E<sub>1</sub>** sur ma commune :

EXISTANT



RETRAIT GONFLEMENT DES  
ARGILES

**E<sub>1</sub>** sur ma commune :

IMPORTANT



FEU DE FORÊT

**E<sub>1</sub>** sur ma commune :

EXISTANT



RADON

**E<sub>1</sub>** sur ma commune :

FAIBLE

## 3 Risques technologiques identifiés :



INSTALLATIONS INDUSTRIELLES  
CLASSÉES (ICPE)

**E<sub>1</sub>** sur ma commune :

CONCERNÉ



CANALISATIONS DE TRANSPORT  
DE MATIÈRES DANGEREUSES

**E<sub>1</sub>** sur ma commune :

CONCERNÉ



**POLLUTION DES SOLS**

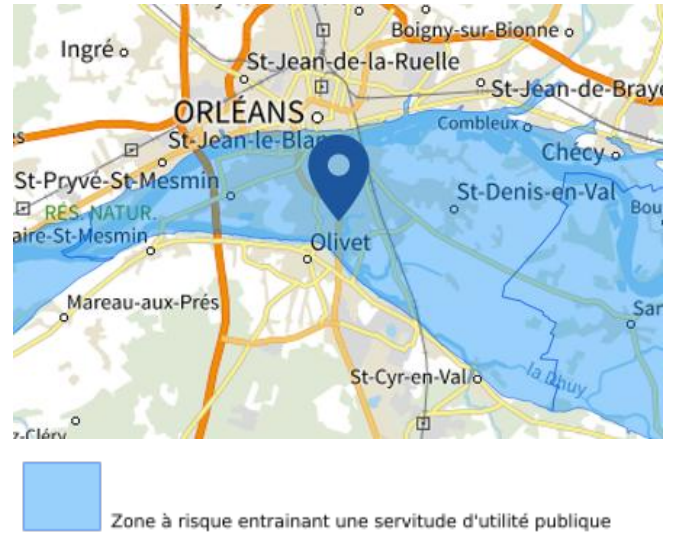
**E1** sur ma commune :

**CONCERNÉ**

# Risque d'inondation sur Orléans

## Risque sur la commune **EXISTANT**

L'inondation est une submersion, rapide ou lente, d'une zone habituellement hors de l'eau.



## Informations détaillées :

### **PPRN : Révision PPRi Val d'Orléans AO**

Le plan de prévention des risques naturels (PPRN) de type Inondation nommé Révision PPRi Val d'Orléans AO a été approuvé sur votre commune.

Date de prescription : 06/02/2012

Date d'approbation : 20/01/2015

Le PPR couvre les aléas suivant :

**Inondation**

*Par une crue à débordement lent de cours d'eau*

Le plan de prévention des risques est un document réalisé par l'État qui interdit de construire dans les zones les plus exposées et encadre les constructions dans les autres zones exposées.

Pour avoir tous les détails sur votre PPR, vous pouvez consulter le site de votre préfecture.

### **TRI : Orléans**

Un territoire à risque important d'inondation (TRI) est une zone où les enjeux potentiellement exposés aux inondations sont les plus importants. L'identifiant de votre TRI est : 45DREAL20130004

### **AZI : Vallée de la Loire**

L'atlas des zones inondables (AZI) vise à faciliter la connaissance des risques d'inondations par les collectivités territoriales, les services de l'État et le public.

# Risque d'inondation sur Orléans



## PAPI : PAPI des Vals de l'Orléanais

Votre commune bénéficie d'un programme d'actions de prévention des inondations (PAPI) dont l'identifiant est 45DREAL20190001.

Il couvre les aléas et sous aléas :

[Inondation](#)

[Par une crue à débordement lent de cours d'eau](#)

[Par ruissellement et coulée de boue](#)

[Par remontées de nappes naturelles](#)

Ce programme vise à réduire les conséquences des inondations sur les personnes et les biens. Un PAPI peut ouvrir droit à des subventions au profit des habitants et les petites entreprises, pour les aides à réaliser des travaux de réduction de la vulnérabilité de leur habitation ou de leur bâtiment.



## DDRM : DDRM45

Dans son Dossier Départemental des Risques Majeurs (DDRM), la préfecture a classé votre commune à risque pour les aléas et sous aléas :

[Inondation](#)

[Par une crue à débordement lent de cours d'eau](#)

## 4 inondations classées en catastrophe naturelle dans ma commune :

Une CATNAT est une Catastrophe Naturelle, liée à un phénomène ou conjonction de phénomènes dont les effets sont particulièrement dommageables. Lorsqu'une catastrophe naturelle frappe un territoire, on dit que "le territoire est en état de catastrophe naturelle".

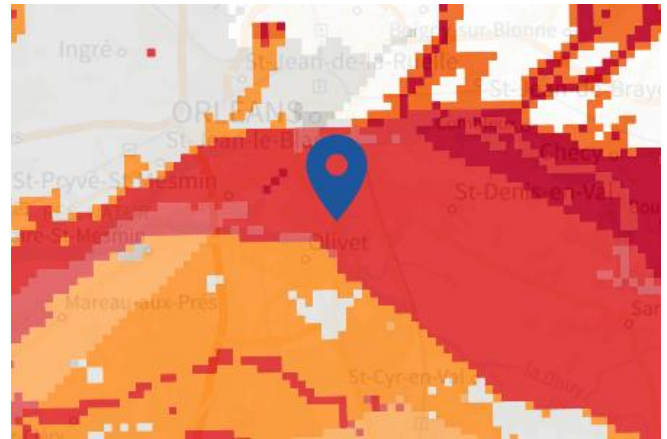
Code NOR	Libellé	Début le	Sur le journal officiel du
INTE1615488A	Inondations et/ou Coulées de Boue	28/05/2016	09/06/2016
INTE0300789A	Inondations et/ou Coulées de Boue	07/12/2003	20/12/2003
INTE9900627A	Mouvement de Terrain	25/12/1999	30/12/1999
NOR19851002	Inondations et/ou Coulées de Boue	28/05/1985	18/10/1985

# Risque de remontées de nappe sur Orléans

**Risque sur la commune** **EXISTANT**

Une inondation par remontée de nappe se produit lorsque la nappe phréatique (le réservoir d'eau souterrain) sature le sol et remonte à la surface, souvent après des pluies prolongées ou des crues.

Les remontées de nappes peuvent provoquer l'inondation de caves et engendrer l'endommagement du bâti, notamment du fait d'infiltrations dans les murs. A long terme, des infiltrations dans les murs peuvent désagréger les mortiers. Il faut être très prudent lors des opérations de pompage lorsque des caves ont été inondées afin de ne pas fragiliser les murs à cause d'une différence de pression exercée par l'eau.



Zones potentiellement sujettes aux débordements de nappe fiabilité FORTE	Zones potentiellement sujettes aux inondations de cave fiabilité FORTE	Pas de débordement de nappe ni d'inondations de cave fiabilité FORTE
Zones potentiellement sujettes aux débordements de nappe fiabilité MOYENNE	Zones potentiellement sujettes aux inondations de cave fiabilité MOYENNE	Pas de débordement de nappe ni d'inondations de cave fiabilité MOYENNE
Zones potentiellement sujettes aux débordements de nappe fiabilité FAIBLE	Zones potentiellement sujettes aux inondations de cave fiabilité FAIBLE	Pas de débordement de nappe ni d'inondations de cave fiabilité FAIBLE
Zones potentiellement sujettes aux débordements de nappe fiabilité INCONNUE	Zones potentiellement sujettes aux inondations de cave fiabilité INCONNUE	Pas de débordement de nappe ni d'inondations de cave fiabilité INCONNUE

## Informations détaillées :



### REMONTÉE DE NAPPES :

Votre niveau d'exposition aux remontées de nappes est : Zones potentiellement sujettes aux débordements de nappe.

L'indication de fiabilité associé à votre zone est : FORTE



### PAPI : PAPI des Vals de l'Orléanais

Votre commune bénéficie d'un programme d'actions de prévention des inondations (PAPI) dont l'identifiant est 45DREAL20190001.

Il couvre les aléas et sous aléas :

Inondation

[Par une crue à débordement lent de cours d'eau](#)

[Par ruissellement et coulée de boue](#)

[Par remontées de nappes naturelles](#)

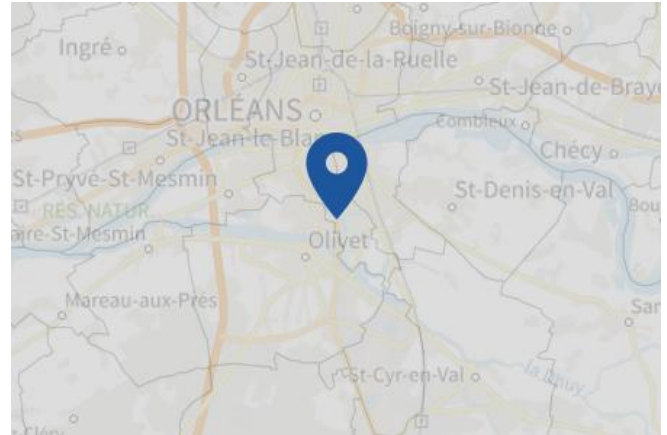
Ce programme vise à réduire les conséquences des inondations sur les personnes et les biens. Un PAPI peut ouvrir droit à des subventions au profit des habitants et les petites entreprises, pour les aides à réaliser des travaux de réduction de la vulnérabilité de leur habitation ou de leur bâtiment.

# Risque de séisme sur Orléans

## Risque sur la commune **FAIBLE**

Les tremblements de terre naissent généralement dans les profondeurs de l'écorce terrestre et causent des secousses plus ou moins violentes à la surface du sol. Généralement engendrés par la reprise d'un mouvement tectonique le long d'une faille, ils peuvent avoir pour conséquence d'autres phénomènes : mouvements de terrain, raz de marée, liquéfaction des sols (perte de portance), effet hydrologique.

Certains sites, en fonction de leur relief et de la nature du sol, peuvent amplifier les mouvements créés par le séisme. On parle alors d'effet de site. On caractérise un séisme par sa magnitude (énergie libérée) et son intensité (effets observés ou ressentis par l'homme, ampleurs des dégâts aux constructions).



## Informations détaillées :



### SÉISME : Échelle réglementaire et obligations associées

Sur l'échelle réglementaire, à votre adresse, le risque sismique est de **1/5**.

Pour votre sécurité, à partir d'un risque de niveau 2, des obligations en cas de travaux ou de construction sont liées à prévenir votre risque sismique. Vous pouvez les consulter sur cette fiche.

# Risque de mouvements de terrain sur Orléans

## Risque sur la commune **EXISTANT**

Les mouvements de terrain regroupent un ensemble de déplacements, plus ou moins brutaux, du sol ou du sous-sol.

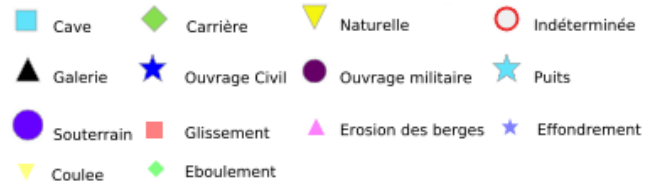
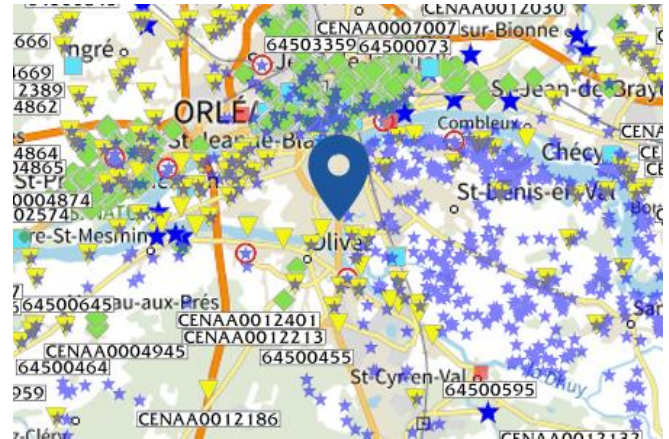
Les volumes en jeu peuvent aller de quelques mètres cubes à plusieurs millions de mètres cubes.

Les déplacements peuvent être lents (quelques millimètres par an) à très rapides (quelques centaines de mètres par jour).

Généralement, les mouvements de terrain mobilisant un volume important sont peu rapides. Ces phénomènes sont souvent très destructeurs, car les aménagements humains y sont très sensibles et les dommages aux biens sont considérables et souvent irréversibles.

### Les types de risques mouvements de terrain à ma commune:

- Affaissements et effondrements d'origine anthropique (anciennes carrières souterraines, hors mines) : Cavités souterraines formées naturellement, générant des vides dont les toits sont susceptibles de rompre subitement



### Informations détaillées :



#### DDRM : **DDRM45**

Dans son Dossier Départemental des Risques Majeurs (DDRM), la préfecture a classé votre commune à risque pour les aléas et sous aléas :

[Mouvement de terrain](#)

[Tassements différentiels](#)

[Affaissements et effondrements d'origine anthropique \(anciennes carrières souterraines, hors mines\)](#)

### 6 Mouvements de terrain classés en catastrophe naturelle dans ma commune :

Une CATNAT est une Catastrophe Naturelle, liée à un phénomène ou conjonction de phénomènes dont les effets sont particulièrement dommageables. Lorsqu'une catastrophe naturelle frappe un territoire, on dit que "le territoire est en état de catastrophe naturelle".

Code NOR	Libellé	Début le	Sur le journal officiel du
IOME2400969A	Mouvement de Terrain	01/05/2023	30/01/2024
IOME2307448A	Mouvement de Terrain	01/02/2022	13/04/2023
INTE2034504A	Mouvement de Terrain	10/11/2020	22/12/2020
INTE1808306A	Mouvement de Terrain	03/03/2017	02/05/2018
IOCE1132263A	Mouvement de Terrain	14/07/2011	01/12/2011
INTE9900627A	Mouvement de Terrain	25/12/1999	30/12/1999

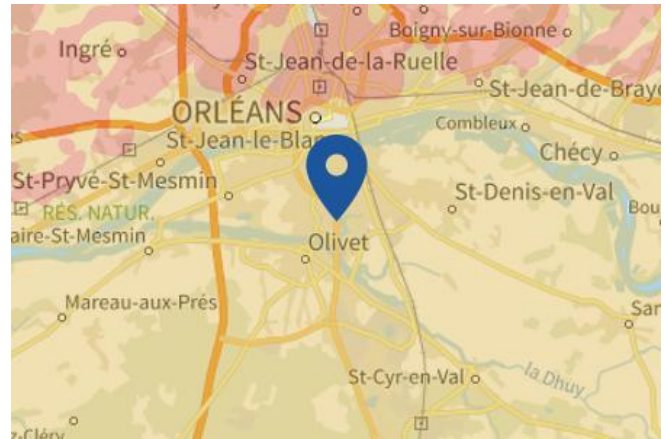
Liste des mouvements de terrain recensés dans un rayon de 100m en annexe 1.

Liste des cavités recensées dans un rayon de 100m en annexe 2.

# Risque de retrait gonflement des argiles sur Orléans

**Risque sur la commune** **IMPORTANT**

Les sols qui contiennent de l'argile gonflent en présence d'eau (saison des pluies) et se tassent en saison sèche. Ces mouvements de gonflement et de rétraction du sol peuvent endommager les bâtiments (fissuration). Les maisons individuelles qui n'ont pas été conçues pour résister aux mouvements des sols argileux peuvent être significativement endommagées. C'est pourquoi le phénomène de retrait et de gonflement des argiles est considéré comme un risque naturel. Le changement climatique, avec l'aggravation des périodes de sécheresse, augmente ce risque.



## Informations détaillées :



### RGA : Échelle réglementaire et obligations associées

Sur l'échelle réglementaire, à votre adresse, le risque de gonflement des argiles est de 2/3. Pour votre sécurité, des obligations en cas de travaux ou de construction sont liées à prévenir le risque.

## 9 sécheresses classées en catastrophe naturelle dans ma commune :

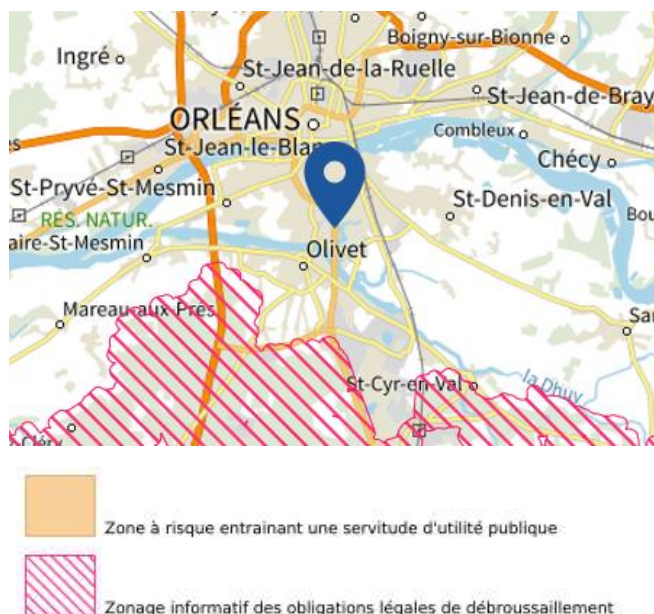
Une CATNAT est une Catastrophe Naturelle, liée à un phénomène ou conjonction de phénomènes dont les effets sont particulièrement dommageables. Lorsqu'une catastrophe naturelle frappe un territoire, on dit que "le territoire est en état de catastrophe naturelle".

Code NOR	Libellé	Début le	Sur le journal officiel du
INTE2112080A	Sécheresse	01/07/2020	07/05/2021
INTE2010312A	Sécheresse	01/07/2019	12/06/2020
INTE1914147A	Sécheresse	01/07/2018	22/06/2019
INTE1228647A	Sécheresse	01/04/2011	17/07/2012
IOCE0808038A	Sécheresse	01/01/2006	04/04/2008
INTE9800443A	Sécheresse	01/01/1993	11/12/1998
INTE9300469A	Sécheresse	01/01/1992	19/09/1993
INTE9200474A	Sécheresse	01/01/1991	17/10/1992
INTX9110334A	Sécheresse	01/05/1989	27/12/1991

# Risque de feu de forêt sur Orléans

## Risque sur la commune **EXISTANT**

Un incendie de forêt ou de végétation peut être défini comme une combustion, qui se développe sans contrôle dans le temps et dans l'espace, dans un milieu végétalisé. On parle d'incendie de forêt lorsqu'une forêt, un maquis ou une garrigue, d'une surface minimale de 0,5 hectares d'un seul tenant, est touché par les flammes et qu'une partie au moins des arbres ou arbustes est détruite.



## Informations détaillées :



### **OLD : Obligation Légale de Débroussaillage**

Votre commune se situe dans une zone concernée par les obligations légales de débroussaillage (OLD). Il s'agit de débroussailler, à l'intérieur de ce zonage :

- les abords des constructions sur une profondeur minimale de 50 mètres ;
- les voies privées sur une profondeur maximale de 10 mètres de part et d'autre de la voie.

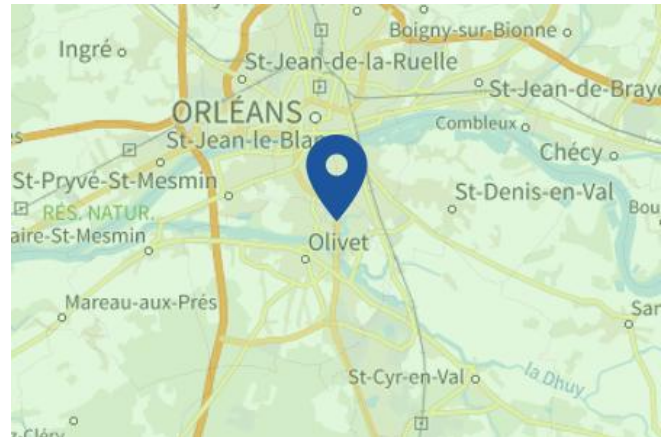
Pour en savoir plus, vous pouvez consulter la page dédiée aux OLD sur Géorisques, le site [jedebroussaille.gouv.fr](http://jedebroussaille.gouv.fr) et le site de l'ONF.

Vous pouvez également consulter la fiche informative sur les obligations de débroussaillage.

# Risque radon sur Orléans

 Risque sur la commune **FAIBLE**

Le radon est un gaz radioactif naturel. Il est présent dans le sol, l'air et l'eau. Il présente principalement un risque sanitaire pour l'homme lorsqu'il s'accumule dans les bâtiments.



## Informations détaillées :



### **RADON : Potentiel radon faible : recommandations et obligations**

Sur l'échelle réglementaire dans votre commune, le potentiel radon est de **1/3**.

Pour votre sécurité, lorsque le potentiel radon est élevé (niveau 3), il existe des recommandations et une obligation d'informer les acquéreurs ou locataires. Vous pouvez les consulter sur cette fiche.

# Risque lié aux installations industrielles classées (ICPE) sur Orléans

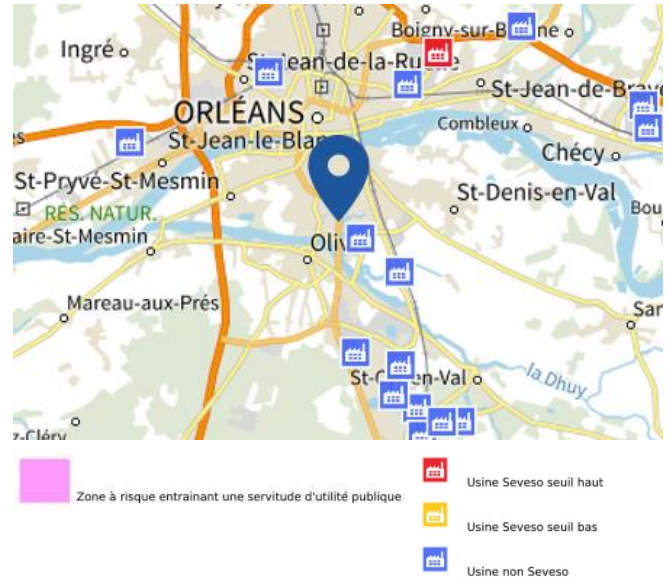
## Risque sur la commune **CONCERNÉ**

Les installations classées pour la protection de l'environnement (ICPE) sont les exploitations industrielles ou agricoles susceptibles de créer des risques ou de provoquer des pollutions ou nuisances, notamment pour la sécurité et la santé des riverains.

Les établissements Seveso stockent ou manipulent des quantités importantes de substances et mélanges dangereux.

Les établissements Seveso seuil haut stockent plus de substances et mélanges dangereux que les établissements Seveso seuil bas.

Les établissements relevant des rubriques 4XXX sont des établissements qui stockent ou manipulent des substances et mélanges dangereux et sont autorisés ou enregistrés pour cette activité.



## Informations détaillées :

### 1 entreprise(s) SEVESO seuil haut sur la commune

Nom de l'établissement	Statut SEVESO
DEPOTS DE PETROLE D'ORLEANS	Seveso seuil haut

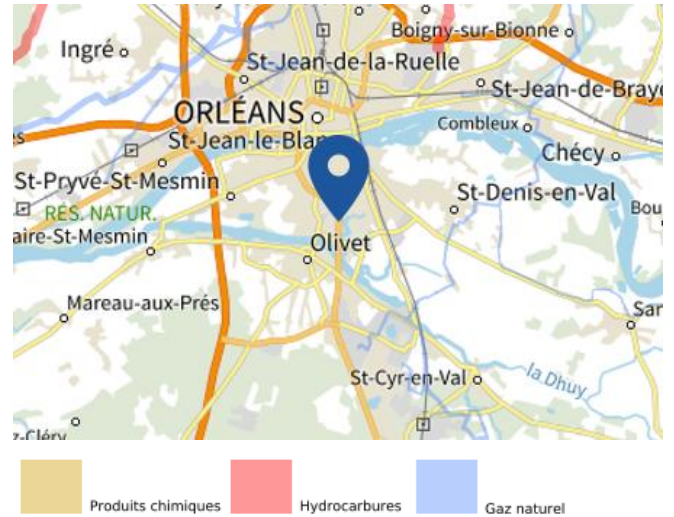
### 7 installation(s) classée(s) non SEVESO manipulant des substances et mélanges dangereux sur la commune

Nom de l'établissement	Statut SEVESO
BRANDT France	Non Seveso
CHRO LA SOURCE	Non Seveso
FEDERAL MOGUL Valvetrain La Source (TRW)	Non Seveso
DELPHARM (ex FAMAR)	Non Seveso
SIFA TECHNOLOGIES SAS	Non Seveso
ECOME (ex SOCOS)	Non Seveso
ORLEANAISE DES EAUX (Usine du Val)	Non Seveso

# Canalisations de transport de matières dangereuses sur Orléans

 Risque sur la commune **CONCERNÉ**

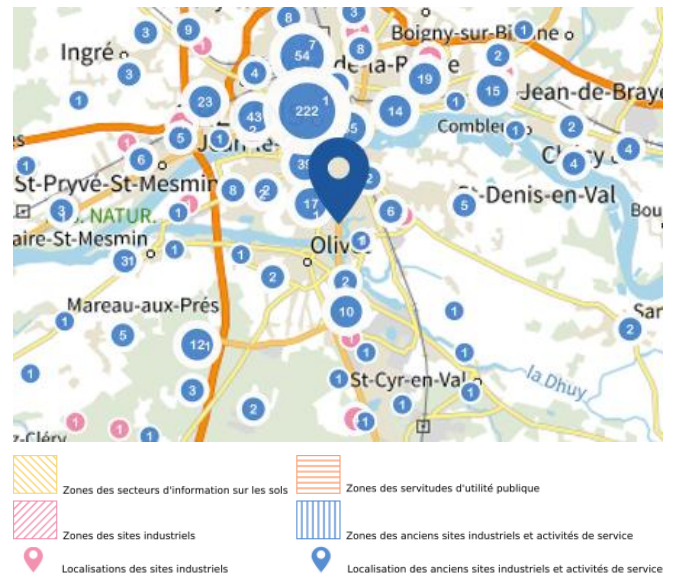
Les canalisations sont fixes et protégées. En général, elles sont enterrées à au moins 80 cm de profondeur. Les canalisations sont utilisées pour le transport sur grandes distances du gaz naturel (gazoducs), des hydrocarbures liquides ou liquéfiés (oléoducs, pipelines), de certains produits chimiques (éthylène, propylène...) et de la saumure (saumoduc).



# Risque de pollution des sols sur Orléans

## Risque sur la commune **CONCERNÉ**

Un site pollué est un site qui, du fait d'anciens dépôts de déchets ou d'infiltration de substances polluantes, présente une pollution susceptible de provoquer une nuisance ou un risque pérenne pour les personnes ou l'environnement.



## Informations détaillées :



### SIS :

Votre commune contient un secteur d'information sur les sols (SIS) pouvant occasionner des obligations et des restrictions d'usage.  
Renseignez vous auprès de votre mairie.

Liste des sites pollués ou potentiellement pollués recensés dans un rayon de 250m en annexe 3.

Liste des anciens sites industriels ou activités de service recensés dans un rayon de 500m en annexe 4.

# Annexe 1 : Liste des mouvements de terrain recensés dans un rayon de 100m

75 mouvements de terrain recensés dans la commune

Identifiant	Type	Lieu
10000432	Effondrement / Affaissement	16 rue de Gaucourt
64500438	Effondrement / Affaissement	
64500439	Effondrement / Affaissement	
64500440	Effondrement / Affaissement	La Source
64500441	Effondrement / Affaissement	La Source
64500442	Effondrement / Affaissement	
64500605	Effondrement / Affaissement	
64500606	Effondrement / Affaissement	
64500607	Effondrement / Affaissement	Fosse le Roi
64501665	Effondrement / Affaissement	
64502556	Effondrement / Affaissement	Croisement de la Rue Jouselin et le Faubourg Bourgogne
64502579	Effondrement / Affaissement	Résidence "Les Rosiers"
64503055	Effondrement / Affaissement	
64503056	Effondrement / Affaissement	
64503058	Effondrement / Affaissement	
64503059	Effondrement / Affaissement	
64503060	Effondrement / Affaissement	
64503212	Effondrement / Affaissement	
64503213	Effondrement / Affaissement	
64503217	Effondrement / Affaissement	
64503262	Effondrement / Affaissement	13 - 13bis chemin de halage
64503354	Effondrement / Affaissement	Rue Théophile CHOLLET
64503355	Effondrement / Affaissement	Rue E. Vignat / angle rue Marcel Proust
64503356	Effondrement / Affaissement	11 rue Hatton
64503357	Effondrement / Affaissement	32 rue de Bellebat
64503358	Effondrement / Affaissement	11 venelle du Ponceau
64503359	Effondrement / Affaissement	Ilôt de la Rape
64503360	Effondrement / Affaissement	1 rue de la Manufacture
64503363	Effondrement / Affaissement	rue Ampère
64503364	Effondrement / Affaissement	passage du puit landeau
64503365	Effondrement / Affaissement	65 Rue Pressoir Neuf
64503366	Effondrement / Affaissement	rue de la Chèvre qui Danse
64503367	Effondrement / Affaissement	jardin de l'Evêché
64503368	Effondrement / Affaissement	parc Pasteur
64503369	Effondrement / Affaissement	rue Isabelle Romée
64503370	Effondrement / Affaissement	rue Royale / Rue Jeanne d'Arc
64503371	Effondrement / Affaissement	24 rue du Petit Chasseur
64503372	Effondrement / Affaissement	Rue du Pressoir Neuf
64503373	Effondrement / Affaissement	53 rue du Pressoir Neuf

Identifiant	Type	Lieu
64503374	Effondrement / Affaissement	Passage Courhado
64503375	Effondrement / Affaissement	2 rue de la Folie
64503376	Effondrement / Affaissement	2 rue Saint Côme
64503377	Effondrement / Affaissement	6 rue Fernand Rabier
64503378	Effondrement / Affaissement	rue Fernand Rabier - Place Halmagrand
64503379	Effondrement / Affaissement	108 rue de Coulmiers
64503380	Effondrement / Affaissement	Rue Alsace Lorraine / St Martin du Mail
64503381	Effondrement / Affaissement	16 rue du Dévidet
64503382	Effondrement / Affaissement	28 quai madeleine
64503383	Effondrement / Affaissement	39 rue aux ligneaux
64503384	Effondrement / Affaissement	Place Sainte Croix (partie Sud)
64503385	Effondrement / Affaissement	Place Sainte Croix (partie Nord)
64503386	Effondrement / Affaissement	Rue de la Grille
64503387	Effondrement / Affaissement	115 rue du Fbg Saint Jean
64503388	Effondrement / Affaissement	39 rue Chanzy
64503389	Effondrement / Affaissement	115 rue Bannier
64503390	Effondrement / Affaissement	37 rue des Montées
64503391	Effondrement / Affaissement	23 ter rue Aux Ligneaux
64503392	Effondrement / Affaissement	Rue Alfred CORNU
64503393	Effondrement / Affaissement	41 rue du Fbg Madeleine
64503394	Effondrement / Affaissement	112 rue Fbg Bannier
64503395	Effondrement / Affaissement	Place du Cheval Rouge
64503396	Effondrement / Affaissement	Rue Eugène Vignat
64503397	Effondrement / Affaissement	Rue Théophraste Renaudot
64503398	Effondrement / Affaissement	5 Allée du Clos Vert
64503399	Effondrement / Affaissement	84 rue Royale
64503400	Effondrement / Affaissement	rue de la Flore
64503401	Effondrement / Affaissement	37 rue Saint Marc
64503402	Effondrement / Affaissement	quartier Dunois
64503403	Effondrement / Affaissement	76 Quai du Chatelet
64503404	Effondrement / Affaissement	14 rue de l'Ecole Normale
64503405	Effondrement / Affaissement	Rue de l'Arche de Noé
64503406	Effondrement / Affaissement	Rue des Pastoureaux
64503407	Effondrement / Affaissement	Jardin de l'Eglise St Marc - rue St Marc
64503408	Effondrement / Affaissement	30 rue Henri Dunant
64503409	Effondrement / Affaissement	453 rue du Faubourg Bannier

## Annexe 2 : Liste des cavités recensées dans un rayon de 100m

699 cavités recensées dans la commune

Identifiant	Type	Nom
CENAA0005692	naturelle	Doline
CENAA0006647	carrière	ancienne carrière, 1 rue de la Claye
CENAA0006648	carrière	ancienne carrière, 1 rue des chateliers
CENAA0006649	carrière	ancienne carrière, 1 rue des Murlins
CENAA0006650	carrière	ancienne carrière, 1 rue du Docteur Falaize
CENAA0006651	carrière	ancienne carrière, 10 rue du nEcotin
CENAA0006652	carrière	ancienne carrière, 10 rue Grand Champs de l'Echo
CENAA0006653	carrière	ancienne carrière, 106 rue du Fg Bannier
CENAA0006655	carrière	ancienne carrière, 11 rue du Grand Villiers
CENAA0006656	carrière	ancienne carrière, 112 rue du Fg Bannier
CENAA0006657	carrière	ancienne carrière, 114 rue du fg Saint-Vincent
CENAA0006658	carrière	ancienne carrière, 117 rue du fg Bannier
CENAA0006659	carrière	ancienne carrière, 13 rue du Faubourg Madeleine
CENAA0006660	carrière	ancienne carrière, 13 rue du NEcotin
CENAA0006661	carrière	ancienne carrière, 131 fbg Bannier
CENAA0006662	carrière	ancienne carrière, 131 fbg Bannier
CENAA0006663	carrière	ancienne carrière, 131 fbg Bannier
CENAA0006664	carrière	ancienne carrière, 132 rue du fg Saint-Vincent
CENAA0006665	carrière	ancienne carrière, 140 rue du necotin
CENAA0006666	carrière	ancienne carrière, 148b rue du fg Saint-Vincent
CENAA0006667	carrière	ancienne carrière, 15 bis rue des Grands Champs
CENAA0006669	carrière	ancienne carrière, 153 rue d'Ambert
CENAA0006670	carrière	ancienne carrière, 16 rue de la bretonnerie
CENAA0006671	carrière	ancienne carrière, 161 rue d'ambert
CENAA0006672	carrière	ancienne carrière, 164 rue du fg Saint-Vincent
CENAA0006673	carrière	ancienne carrière, 165 rue d'ambert
CENAA0006674	carrière	ancienne carrière, 17 rue de Limare
CENAA0006675	carrière	ancienne carrière, 172 rue du fg Saint-Vincent
CENAA0006676	carrière	ancienne carrière, 18 rue de l'union
CENAA0006677	carrière	ancienne carrière, 18 rue Grand Champs de l'Echo
CENAA0006678	carrière	ancienne carrière, 181 rue du fg Saint-Vincent
CENAA0006679	carrière	ancienne carrière, 183 rue du faubourg bannier
CENAA0006680	carrière	ancienne carrière, 186 rue du faubourg bannier
CENAA0006681	carrière	ancienne carrière, 189 rue du faubourg Bannier
CENAA0006683	carrière	ancienne carrière, 198 rue du Fauboug Bannier
CENAA0006684	carrière	ancienne carrière, 2 rue des Hautes Maisons
CENAA0006685	carrière	ancienne carrière, 2 rue du capitaine bazinet
CENAA0006686	carrière	ancienne carrière, 2 rue du petit villiers
CENAA0006688	carrière	ancienne carrière, 216 rue des murlins

Identifiant	Type	Nom
CENAA0006689	carrière	ancienne carrière, 218b rue des murlins
CENAA0006690	carrière	ancienne carrière, 219 rue du Fg Bannier
CENAA0006691	carrière	ancienne carrière, 226 rue des murlins
CENAA0006692	carrière	ancienne carrière, 236 rue des murlins
CENAA0006693	carrière	ancienne carrière, 279 rue des murlins
CENAA0006694	carrière	ancienne carrière, 28 rue Petit Champs de l'Echo
CENAA0006695	carrière	ancienne carrière, 281 rue des Murlins
CENAA0006696	carrière	ancienne carrière, 283 rue des murlins
CENAA0006698	carrière	ancienne carrière, 285 rue du Fg Bannier
CENAA0006699	carrière	ancienne carrière, 29 rue des Aydes
CENAA0006700	carrière	ancienne carrière, 3 rue du Paradis
CENAA0006701	carrière	ancienne carrière, 305 rue des murlins
CENAA0006702	carrière	ancienne carrière, 31 rue Paul Lemesle
CENAA0006703	carrière	ancienne carrière, 323 rue du Fg Bannier
CENAA0006704	carrière	ancienne carrière, 34 rue malakoff
CENAA0006705	carrière	ancienne carrière, 34 rue malakoff
CENAA0006706	carrière	ancienne carrière, 35 faubourg bannier
CENAA0006707	carrière	ancienne carrière, 351 rue du Fg Bannier
CENAA0006708	carrière	ancienne carrière, 36 rue de la Borde
CENAA0006709	carrière	ancienne carrière, 36 rue du fg bannier
CENAA0006710	carrière	ancienne carrière, 37 rue du NEcotin
CENAA0006712	carrière	ancienne carrière, 4 rue du Grand Champs de l'Echo
CENAA0006713	carrière	ancienne carrière, 40 rue du 11 novembre
CENAA0006714	carrière	ancienne carrière, 40 rue du onze novembre
CENAA0006716	carrière	ancienne carrière, 41 rue des Hautes Maisons
CENAA0006717	carrière	ancienne carrière, 42 rue Boulevard Lamartine
CENAA0006718	carrière	ancienne carrière, 43 rue du faubourg Bannier
CENAA0006719	carrière	ancienne carrière, 447 rue du Faubourg Bannier
CENAA0006720	carrière	ancienne carrière, 451 rue du Faubourg Bannier
CENAA0006721	carrière	ancienne carrière, 47 rue des murlins
CENAA0006723	carrière	ancienne carrière, 483 rue du fg Bannier
CENAA0006724	carrière	ancienne carrière, 49 rue de Reims
CENAA0006725	carrière	ancienne carrière, 49 rue Paul LEMESLE
CENAA0006726	carrière	ancienne carrière, 493 rue du faubourg bannier
CENAA0006727	carrière	ancienne carrière, 5 rue Caban
CENAA0006728	carrière	ancienne carrière, 5 rue caban
CENAA0006729	carrière	ancienne carrière, 50 rue du chateau gaillard
CENAA0006730	carrière	ancienne carrière, 50 rue du NEcotin
CENAA0006731	carrière	ancienne carrière, 51 rue du petit pont
CENAA0006732	carrière	ancienne carrière, 57 rue du Fg Bannier
CENAA0006733	carrière	ancienne carrière, 59 rue du NEcotin
CENAA0006734	carrière	ancienne carrière, 60 rue de la Marne
CENAA0006735	carrière	ancienne carrière, 63 rue des aydes
CENAA0006736	carrière	ancienne carrière, 63 rue Malakoff
CENAA0006737	carrière	ancienne carrière, 64 rue d'Illiers

Identifiant	Type	Nom
CENAA0006738	carrière	ancienne carrière, 64 rue Malakoff
CENAA0006739	carrière	ancienne carrière, 66b rue du faubourg Bannier
CENAA0006740	carrière	ancienne carrière, 68 rue Bannier
CENAA0006741	carrière	ancienne carrière, 68 rue du Grand Villiers
CENAA0006742	carrière	ancienne carrière, 69 faubourg Bannier
CENAA0006743	carrière	ancienne carrière, 69 rue des Aydes
CENAA0006744	carrière	ancienne carrière, 7 rue des aydes
CENAA0006745	carrière	ancienne carrière, 7 rue des Chateliers
CENAA0006746	carrière	ancienne carrière, 7 rue du Grand Villiers
CENAA0006747	carrière	ancienne carrière, 70 rue du fg Saint-Vincent
CENAA0006748	carrière	ancienne carrière, 73 rue des aydes
CENAA0006749	carrière	ancienne carrière, 73 rue Malakoff
CENAA0006750	carrière	ancienne carrière, 75 rue du fg Saint-Vincent
CENAA0006751	carrière	ancienne carrière, 75b rue du Faubourg Bannier
CENAA0006752	carrière	ancienne carrière, 77 rue de la Marne
CENAA0006753	carrière	ancienne carrière, 79 rue de la Marne
CENAA0006754	carrière	ancienne carrière, 8 faubourg bannier
CENAA0006755	carrière	ancienne carrière, 8 rue caban
CENAA0006757	carrière	ancienne carrière, 81 rue des aydes
CENAA0006758	carrière	ancienne carrière, 81 rue du Fg Bannier
CENAA0006759	carrière	ancienne carrière, 81b rue d'Ambert
CENAA0006760	carrière	ancienne carrière, 83 rue du NEcotin
CENAA0006762	carrière	ancienne carrière, 89 rue des Aydes
CENAA0006763	carrière	ancienne carrière, 89ter rue du fg Saint-Vincent
CENAA0006764	carrière	ancienne carrière, 93 rue des Aydes
CENAA0006765	carrière	ancienne carrière, 96 rue du Fg Bannier
CENAA0006766	carrière	ancienne carrière, Ecole RenE THINAT
CENAA0006769	carrière	ancienne carrière, Rue Eugène Fousset devant le n320
CENAA0006770	carrière	ancienne carrière, Sur le trottoir devant le 99b
CENAA0012109	ouvrage civil	Temple
CENAA0012110	carrière	134, Fbg Saint Vincent
CENAA0012111	ouvrage civil	La Feularde
CENAA0012112	carrière	75, Rue des Murlins
CENAA0012113	carrière	Venelle du Pressoir Neuf
CENAA0012114	carrière	132, Rue Saint Marc
CENAA0012115	ouvrage civil	Rue Etienne Dolet
CENAA0012117	ouvrage civil	105, Rue Saint Marc
CENAA0012118	carrière	146, Rue du Nécotin
CENAA0012218	naturelle	Fosse le Roi
CENAA0012219	naturelle	Source du Bouchet
CENAA0012220	naturelle	Source du petit Bou
CENAA0012221	naturelle	Effondrement
CENAA0012222	naturelle	Effondrement
CENAA0012402	cave	cave , BSS 03982X0008
CENAA0012403	indéterminé	Effondrement

Identifiant	Type	Nom
CENAA0012404	naturelle	effondrement , BSS 03982X0145
CENAA0012426	naturelle	émergence du Bouillon, source du Loiret
CENAW0022500	carrière	CARRIERE 405 rue du FAUBOURG BANNIER
CENAW0022501	carrière	CARRIERE 63 rue des AYDES
CENAW0022502	carrière	CARRIERE 473 rue du FAUBOURG BANNIER
CENAW0022503	carrière	CARRIERE 8 rue du GRAND CHAMP DE L'ECHO
CENAW0022504	carrière	CARRIERE 2 rue du GRAND CHAMP DE L'ECHO
CENAW0022505	carrière	CARRIERE 26 rue STANISLAS JULIEN
CENAW0022506	carrière	CARRIERE 5 rue des HAUTES MAISONS
CENAW0022507	carrière	CARRIERE Place de l'ABBE DESNOYERS
CENAW0022508	carrière	CARRIERE 35 rue du NECOTIN
CENAW0022509	carrière	CARRIERE 87B rue des AYDES
CENAW0022510	carrière	CARRIERE 5 rue des CHATELLIERS
CENAW0022511	carrière	CARRIERE 15 & 17 rue de la TOUR NEUVE
CENAW0022512	carrière	CARRIERE 2 rue des ANGLAISES
CENAW0022513	carrière	CARRIERE 66 rue de la BRETONNERIE
CENAW0022514	carrière	CARRIERE 40 rue d'ILLIERS
CENAW0022515	carrière	CARRIERE 120 rue du FAUBOURG BANNIER
CENAW0022516	carrière	CARRIERE 144 rue du FAUBOURG BANNIER
CENAW0022517	carrière	CARRIERE 100 rue du FAUBOURG BANNIER
CENAW0022518	carrière	CARRIERE 90 rue du FAUBOURG BANNIER
CENAW0022519	carrière	CARRIERE 94 rue du FAUBOURG BANNIER
CENAW0022520	carrière	CARRIERE 102 rue du FAUBOURG BANNIER
CENAW0022521	carrière	CARRIERE 58 rue du FAUBOURG SAINT-JEAN
CENAW0022522	carrière	CARRIERE 36 rue du FAUBOURG SAINT-JEAN
CENAW0022523	carrière	CARRIERE 70 rue du FAUBOURG SAINT-JEAN
CENAW0022524	carrière	CARRIERE 1 rue du FAUBOURG SAINT-JEAN
CENAW0022525	carrière	CARRIERE 26B rue du FAUBOURG SAINT-JEAN
CENAW0022526	carrière	CARRIERE 40 rue du FAUBOURG SAINT-JEAN
CENAW0022527	carrière	CARRIERE 44 rue du FAUBOURG SAINT-JEAN
CENAW0022528	carrière	CARRIERE 52 rue du FAUBOURG SAINT-JEAN
CENAW0022529	carrière	CARRIERE 37 rue du FAUBOURG SAINT-JEAN
CENAW0022530	carrière	CARRIERE 140 rue du FAUBOURG SAINT-JEAN
CENAW0022531	carrière	CARRIERE 100B rue du FAUBOURG SAINT-JEAN
CENAW0022532	carrière	CARRIERE 110 rue du FAUBOURG SAINT-JEAN
CENAW0022533	carrière	CARRIERE 37 rue BASSE D'INGRE
CENAW0022534	carrière	CARRIERE 49 rue du FAUBOURG SAINT-JEAN
CENAW0022535	carrière	CARRIERE 93 rue du FAUBOURG SAINT-JEAN
CENAW0022536	carrière	CARRIERE 107 rue du FAUBOURG SAINT-JEAN
CENAW0022537	carrière	CARRIERE 98 rue du FAUBOURG SAINT-JEAN
CENAW0022538	carrière	CARRIERE 134 rue du FAUBOURG SAINT-JEAN
CENAW0022539	carrière	CARRIERE 138B rue du FAUBOURG SAINT-JEAN
CENAW0022540	carrière	CARRIERE 13 rue des BEAUMONTS
CENAW0022541	carrière	CARRIERE 5 rue des BEAUMONTS
CENAW0022542	carrière	CARRIERE 17 rue des BEAUMONTS

Identifiant	Type	Nom
CENAW0022543	carrière	CARRIERE 33 rue des BEAUMONTS
CENAW0022544	carrière	CARRIERE 23 rue des BEAUMONTS
CENAW0022545	carrière	CARRIERE 46 rue du FAUBOURG MADELEINE
CENAW0022546	carrière	CARRIERE 32 rue BRISE PAIN
CENAW0022547	carrière	CARRIERE 40 rue du FAUBOURG MADELEINE
CENAW0022548	carrière	CARRIERE 52 rue du FAUBOURG MADELEINE
CENAW0022549	carrière	CARRIERE 84 rue du FAUBOURG MADELEINE
CENAW0022550	carrière	CARRIERE 12 rue du FAUBOURG MADELEINE
CENAW0022551	carrière	CARRIERE 26 rue du FAUBOURG MADELEINE
CENAW0022552	carrière	CARRIERE 39 rue du FAUBOURG MADELEINE
CENAW0022553	carrière	CARRIERE 45 rue du FAUBOURG MADELEINE
CENAW0022554	carrière	CARRIERE 47 rue du FAUBOURG MADELEINE
CENAW0022555	carrière	CARRIERE 34 rue du FAUBOURG MADELEINE
CENAW0022556	carrière	CARRIERE 16 rue du PUIITS SAINT-LAURENT
CENAW0022557	carrière	CARRIERE 30 rue du FAUBOURG MADELEINE
CENAW0022558	carrière	CARRIERE 21 rue du FAUBOURG MADELEINE
CENAW0022559	carrière	CARRIERE 33 rue du FAUBOURG MADELEINE
CENAW0022560	carrière	CARRIERE 77 rue d'ILLIERS
CENAW0022561	carrière	CARRIERE 72 rue d'ILLIERS
CENAW0022562	carrière	CARRIERE 4B rue de LIMARE
CENAW0022563	carrière	CARRIERE 98 rue d'ILLIERS
CENAW0022564	carrière	CARRIERE 22 place de la CROIX MORIN
CENAW0022565	carrière	CARRIERE 16 rue PORTE MADELEINE
CENAW0022566	carrière	CARRIERE 12 place de la CROIX MORIN
CENAW0022567	carrière	CARRIERE 28 rue PORTE MADELEINE
CENAW0022568	carrière	CARRIERE 36 rue PORTE MADELEINE
CENAW0022569	carrière	CARRIERE 58 rue PORTE MADELEINE
CENAW0022570	carrière	CARRIERE 23 rue PORTE SAINT-JEAN
CENAW0022571	carrière	CARRIERE 12 rue PORTE SAINT-JEAN
CENAW0022572	carrière	CARRIERE 50 rue PORTE MADELEINE
CENAW0022573	carrière	CARRIERE 3 rue PORTE SAINT-JEAN
CENAW0022574	carrière	CARRIERE 39 rue de la LIONNE
CENAW0022575	carrière	CARRIERE 40 rue de la LIONNE
CENAW0022576	carrière	CARRIERE 9 rue du BŒUF SAINT PATERNE
CENAW0022577	carrière	CARRIERE 56 rue des CARMES
CENAW0022578	carrière	CARRIERE 72 rue des CARMES
CENAW0022579	carrière	CARRIERE 16 rue des GRANDS CHAMPS
CENAW0022580	carrière	CARRIERE 66 rue d'ILLIERS
CENAW0022581	carrière	CARRIERE 80 rue des CARMES
CENAW0022582	carrière	CARRIERE 82 rue des CARMES
CENAW0022583	carrière	CARRIERE 15 rue des GRANDS CHAMPS
CENAW0022584	carrière	CARRIERE 70 rue d'ILLIERS
CENAW0022585	cave	CAVE 61 rue des CARMES
CENAW0022586	carrière	CARRIERE 6 rue d'ANGLETERRE
CENAW0022587	carrière	CARRIERE 75 rue des CARMES

Identifiant	Type	Nom
CENAW0022588	carrière	CARRIERE 55 rue des CARMES
CENAW0022589	carrière	CARRIERE 42 rue MALAKOFF
CENAW0022590	carrière	CARRIERE 149 rue d'AMBERT
CENAW0022591	carrière	CARRIERE 43 rue MALAKOFF
CENAW0022592	carrière	CARRIERE 15 rue MALAKOFF
CENAW0022593	carrière	CARRIERE 2 rue du PETIT PONT
CENAW0022594	carrière	CARRIERE 15 rue du PETIT PONT
CENAW0022595	carrière	CARRIERE 31 rue AUX LIGNEAUX
CENAW0022596	carrière	CARRIERE 37 rue AUX LIGNEAUX
CENAW0022597	carrière	CARRIERE 45 rue AUX LIGNEAUX
CENAW0022598	carrière	CARRIERE 7 rue MALAKOFF
CENAW0022599	carrière	CARRIERE 9 rue MALAKOFF
CENAW0022600	carrière	CARRIERE 29 rue SAINT-MARC
CENAW0022601	carrière	CARRIERE 85 rue SAINT-MARC
CENAW0022602	carrière	CARRIERE 103 rue SAINT-MARC
CENAW0022603	carrière	CARRIERE 133 rue SAINT-MARC
CENAW0022604	carrière	CARRIERE 135 rue SAINT-MARC
CENAW0022605	carrière	CARRIERE 80 rue SAINT-MARC
CENAW0022606	carrière	CARRIERE 154 rue SAINT-MARC
CENAW0022607	carrière	CARRIERE 73 rue SAINT-MARC
CENAW0022608	carrière	CARRIERE 109 rue SAINT-MARC
CENAW0022609	carrière	CARRIERE 36 rue SAINT-MARC
CENAW0022610	carrière	CARRIERE 41 rue AUX LIGNEAUX
CENAW0022611	carrière	CARRIERE 89 rue du FAUBOURG SAINT-VINCENT
CENAW0022612	carrière	CARRIERE 155 rue du FAUBOURG SAINT-VINCENT
CENAW0022613	carrière	CARRIERE 375 rue du FAUBOURG BANNIER
CENAW0022614	carrière	CARRIERE 495 rue du FAUBOURG BANNIER
CENAW0022615	carrière	CARRIERE 457 rue du FAUBOURG BANNIER
CENAW0022616	carrière	CARRIERE 455 rue du FAUBOURG BANNIER
CENAW0022617	carrière	CARRIERE 459 rue du FAUBOURG BANNIER
CENAW0022618	carrière	CARRIERE 11 rue des AYDES
CENAW0022619	carrière	CARRIERE 19 rue des AYDES
CENAW0022620	carrière	CARRIERE 295B rue du FAUBOURG BANNIER
CENAW0022621	carrière	CARRIERE 407 rue du FAUBOURG BANNIER
CENAW0022622	carrière	CARRIERE 433T rue du FAUBOURG BANNIER
CENAW0022623	carrière	CARRIERE 491 rue du FAUBOURG BANNIER
CENAW0022624	carrière	CARRIERE 53 rue des AYDES
CENAW0022625	carrière	CARRIERE 293 rue du FAUBOURG BANNIER
CENAW0022626	carrière	CARRIERE 321 rue du FAUBOURG BANNIER
CENAW0022627	carrière	CARRIERE 433 rue du FAUBOURG BANNIER
CENAW0022628	carrière	CARRIERE 437 rue du FAUBOURG BANNIER
CENAW0022629	carrière	CARRIERE 285 rue des MURLINS
CENAW0022630	carrière	CARRIERE 287 rue des MURLINS
CENAW0022631	carrière	CARRIERE 245 rue des MURLINS
CENAW0022632	carrière	CARRIERE 257 rue des MURLINS

Identifiant	Type	Nom
CENAW0022633	carrière	CARRIERE 273 rue des MURLINS
CENAW0022634	carrière	CARRIERE 275 rue des MURLINS
CENAW0022635	carrière	CARRIERE 291 rue des MURLINS
CENAW0022636	carrière	CARRIERE 179B rue du FAUBOURG BANNIER
CENAW0022637	carrière	CARRIERE 223 rue du FAUBOURG BANNIER
CENAW0022638	carrière	CARRIERE 233 rue du FAUBOURG BANNIER
CENAW0022639	carrière	CARRIERE 180 rue du FAUBOURG BANNIER
CENAW0022640	carrière	CARRIERE 188 rue du FAUBOURG BANNIER
CENAW0022641	carrière	CARRIERE 190 rue du FAUBOURG BANNIER
CENAW0022642	carrière	CARRIERE 218 rue du FAUBOURG BANNIER
CENAW0022643	carrière	CARRIERE 193B rue du FAUBOURG BANNIER
CENAW0022644	carrière	CARRIERE 220 rue du FAUBOURG BANNIER
CENAW0022645	carrière	CARRIERE 64 rue des CLOSIERS
CENAW0022646	carrière	CARRIERE 256 rue des MURLINS
CENAW0022647	carrière	CARRIERE 397C rue du FAUBOURG BANNIER
CENAW0022648	carrière	CARRIERE 24B rue de LIMARE
CENAW0022649	carrière	CARRIERE 39 rue AUX LIGNEAUX
CENAW0022650	carrière	CARRIERE 31B rue du FAUBOURG MADELEINE
CENAW0022651	carrière	CARRIERE 7 rue PORTE MADELEINE
CENAW0022652	carrière	CARRIERE 2 place de la CROIX MORIN
CENAW0022653	carrière	CARRIERE 3 rue PORTE MADELEINE
CENAW0022654	carrière	CARRIERE 2B rue SERENNE
CENAW0022655	carrière	CARRIERE 176 rue du FAUBOURG SAINT-VINCENT
CENAW0022656	carrière	CARRIERE 11 rue du TABOUR
CENAW0022657	carrière	CARRIERE place du MARTROI
CENAW0022658	carrière	CARRIERE rue SAINT-PAUL
CENAW0022659	carrière	CARRIERE 18 rue PORTE MADELEINE
CENAW0022660	carrière	CARRIERE 54 rue PORTE MADELEINE
CENAW0022661	carrière	CARRIERE 6 rue des HAUTES MAISONS
CENAW0022662	carrière	CARRIERE 42 rue du PETIT PONT
CENAW0022663	carrière	CARRIERE 61 rue du PETIT PONT
CENAW0022664	carrière	CARRIERE 38 rue de la BORDE
CENAW0022665	carrière	CARRIERE 40 rue des BEAUMONTS
CENAW0022666	carrière	CARRIERE 1 rue de la LIONNE
CENAW0022667	carrière	CARRIERE 55 rue de la LIONNE
CENAW0022668	carrière	CARRIERE 51 rue d'ILLIERS
CENAW0022669	carrière	CARRIERE 2 place GAMBETTA
CENAW0022670	carrière	CARRIERE 1 place GAMBETTA
CENAW0022671	carrière	CARRIERE place GAMBETTA
CENAW0022672	carrière	CARRIERE 39 rue du FAUBOURG SAINT-JEAN
CENAW0022673	carrière	CARRIERE 24 rue du FAUBOURG SAINT-JEAN
CENAW0022674	carrière	CARRIERE 16 rue du FAUBOURG SAINT-JEAN
CENAW0022675	carrière	CARRIERE 30 & 32 rue du FAUBOURG SAINT-JEAN
CENAW0022676	carrière	CARRIERE 4 rue des FAUCHETS
CENAW0022677	carrière	CARRIERE 15T rue des GRANDS CHAMPS

Identifiant	Type	Nom
CENAW0022678	carrière	CARRIERE 13 rue du COLOMBIER
CENAW0022679	carrière	CARRIERE 10 rue du COLOMBIER
CENAW0022680	carrière	CARRIERE 1 place du GENERAL DE GAULLE
CENAW0022681	carrière	CARRIERE 13 rue du TABOUR
CENAW0022682	carrière	CARRIERE 20 rue BANNIER
CENAW0022683	cave	CAVE 4 rue de la CERCHE
CENAW0022684	carrière	CARRIERE 57 rue des CARMES
CENAW0022685	carrière	CARRIERE 5 rue BANNIER
CENAW0022686	carrière	CARRIERE 27 rue d'ILLIERS
CENAW0022687	carrière	CARRIERE 14 rue du FAUBOURG MADELEINE
CENAW0022688	carrière	CARRIERE 37T rue AUX LIGNEAUX
CENAW0022689	carrière	CARRIERE boulevard SAINT-EUVERTE
CENAW0022690	carrière	CARRIERE boulevard SAINT-EUVERTE
CENAW0022691	carrière	CARRIERE boulevard SAINT-EUVERTE
CENAW0022692	carrière	CARRIERE boulevard SAINT-EUVERTE
CENAW0022693	carrière	CARRIERE 93 rue du FAUBOURG SAINT-VINCENT
CENAW0022694	carrière	CARRIERE 2T rue EUGENE VIGNAT
CENAW0022695	carrière	CARRIERE 45 rue JEANNE D'ARC
CENAW0022696	carrière	CARRIERE 63 rue ROYALE
CENAW0022697	cave	CAVE 65 rue ROYALE
CENAW0022698	cave	CAVE 29 rue JEANNE D'ARC
CENAW0022699	carrière	CARRIERE 7 rue SAINTE-CATHERINE
CENAW0022700	carrière	CARRIERE square d'AVIGNON
CENAW0022701	carrière	CARRIERE 2 rue d'AVIGNON
CENAW0022702	carrière	CARRIERE 1 passage PUIITS LANDREAU
CENAW0022703	carrière	CARRIERE 3 passage PUIITS LANDREAU
CENAW0022704	carrière	CARRIERE 20 place du VIEUX MARCHE
CENAW0022705	cave	CAVE 53 rue ROYALE
CENAW0022706	carrière	CARRIERE 39 rue JEANNE D'ARC
CENAW0022707	carrière	CARRIERE 2 rue PAUL VERLAINE
CENAW0022708	carrière	CARRIERE 359 rue du FAUBOURG BANNIER
CENAW0022709	carrière	CARRIERE rue du FAUBOURG BANNIER
CENAW0022710	carrière	CARRIERE 357 rue du FAUBOURG BANNIER
CENAW0022711	carrière	CARRIERE 349 rue du FAUBOURG BANNIER
CENAW0022712	carrière	CARRIERE 347 rue du FAUBOURG BANNIER
CENAW0022713	carrière	CARRIERE rue du FAUBOURG BANNIER
CENAW0022714	carrière	CARRIERE 343 rue du FAUBOURG BANNIER
CENAW0022715	carrière	CARRIERE 341 rue du FAUBOURG BANNIER
CENAW0022716	carrière	CARRIERE 339 rue du FAUBOURG BANNIER
CENAW0022717	carrière	CARRIERE 178 rue du FAUBOURG BANNIER
CENAW0022718	carrière	CARRIERE rue du FAUBOURG BANNIER
CENAW0022719	carrière	CARRIERE rue du FAUBOURG BANNIER
CENAW0022720	carrière	CARRIERE rue du FAUBOURG BANNIER
CENAW0022721	carrière	CARRIERE Avenue de la LIBERATION
CENAW0022722	carrière	CARRIERE Avenue de la LIBERATION

Identifiant	Type	Nom
CENAW0022723	carrière	CARRIERE Place des ACACIAS
CENAW0022724	carrière	CARRIERE Avenue de QUEBEC
CENAW0022725	carrière	CARRIERE 136 rue du FAUBOURG BANNIER
CENAW0022726	carrière	CARRIERE 142 rue du FAUBOURG BANNIER
CENAW0022727	carrière	CARRIERE Cité administrative COLIGNY
CENAW0022728	carrière	CARRIERE 12 rue CABAN
CENAW0022729	carrière	CARRIERE 17 rue SERENNE
CENAW0022730	carrière	CARRIERE 9 rue PORTE SAINT-JEAN
CENAW0022731	carrière	CARRIERE 11 rue PORTE SAINT-JEAN
CENAW0022732	carrière	CARRIERE 21 rue des CARMES
CENAW0022733	carrière	CARRIERE 48 rue des CARMES
CENAW0022734	carrière	CARRIERE 7B rue du GRENIER À SEL
CENAW0022735	carrière	CARRIERE 48 rue d'ILLIERS
CENAW0022736	carrière	CARRIERE 13 rue du GRENIER À SEL
CENAW0022737	carrière	CARRIERE 127 rue du FAUBOURG BANNIER
CENAW0022738	carrière	CARRIERE 2 impasse de la RUCHE
CENAW0022739	carrière	CARRIERE 84 rue du FAUBOURG BANNIER
CENAW0022740	carrière	CARRIERE 52 rue du FAUBOURG BANNIER
CENAW0022741	carrière	CARRIERE 47 rue du FAUBOURG BANNIER
CENAW0022742	carrière	CARRIERE 45 rue du FAUBOURG BANNIER
CENAW0022743	carrière	CARRIERE 3 rue du FAUBOURG BANNIER
CENAW0022744	carrière	CARRIERE 11B rue de GOURVILLE
CENAW0022745	carrière	CARRIERE 39 rue de la BRETONNERIE
CENAW0022746	carrière	CARRIERE 2 rue d'ILLIERS
CENAW0022747	carrière	CARRIERE 1 rue de la HALLEBARDE
CENAW0022748	carrière	CARRIERE 4 rue de la HALLEBARDE
CENAW0022749	carrière	CARRIERE 17 rue BANNIER
CENAW0022750	carrière	CARRIERE 4 rue du COLOMBIER
CENAW0022751	carrière	CARRIERE 5 rue du COLOMBIER
CENAW0022752	carrière	CARRIERE 7 rue du COLOMBIER
CENAW0022753	carrière	CARRIERE passage CHANOINE CHENESSEAU
CENAW0022754	carrière	CARRIERE 3 rue du COLOMBIER
CENAW0022755	carrière	CARRIERE 13 & 15 rue BANNIER
CENAW0022756	carrière	CARRIERE 3 rue de la REPUBLIQUE
CENAW0022757	carrière	CARRIERE 1 rue BANNIER
CENAW0022758	carrière	CARRIERE 24 place du MARTROI
CENAW0022759	carrière	CARRIERE 10 rue des CARMES
CENAW0022760	carrière	CARRIERE 11 place du GENERAL DE GAULLE
CENAW0022761	carrière	CARRIERE 1 rue des MINIMES
CENAW0022762	carrière	CARRIERE 7 rue des MINIMES
CENAW0022763	carrière	CARRIERE 1 rue d'ILLIERS
CENAW0022764	carrière	CARRIERE 3 rue d'ILLIERS
CENAW0022765	carrière	CARRIERE 8 & 10 rue d'ILLIERS
CENAW0022766	carrière	CARRIERE 5 rue d'ILLIERS
CENAW0022767	carrière	CARRIERE 5 rue d'ILLIERS

Identifiant	Type	Nom
CENAW0022768	carrière	CARRIERE 10 rue d'ILLIERS
CENAW0022769	carrière	CARRIERE 6 rue du GRENIER À SEL
CENAW0022770	carrière	CARRIERE 83 rue d'ILLIERS
CENAW0022771	carrière	CARRIERE 99 rue d'ILLIERS
CENAW0022772	carrière	CARRIERE 29 rue PORTE SAINT-JEAN
CENAW0022773	carrière	CARRIERE 29 rue du POT DE FER
CENAW0022774	carrière	CARRIERE 6 rue du FAUBOURG SAINT-JEAN
CENAW0022775	carrière	CARRIERE 18 & 22 rue PORTE SAINT-JEAN
CENAW0022776	carrière	CARRIERE 24 place de la CROIX MORIN
CENAW0022777	carrière	CARRIERE 10B rue des GRANDS CHAMPS
CENAW0022778	carrière	CARRIERE 50 rue d'ILLIERS
CENAW0022779	carrière	CARRIERE 42 rue d'ILLIERS
CENAW0022780	carrière	CARRIERE 46B rue d'ILLIERS
CENAW0022781	carrière	CARRIERE 4 rue des GRANDS CHAMPS
CENAW0022782	carrière	CARRIERE 39B rue d'ILLIERS
CENAW0022783	carrière	CARRIERE 53 rue d'ILLIERS
CENAW0022784	carrière	CARRIERE 58 rue d'ILLIERS
CENAW0022785	carrière	CARRIERE 59B & 61 rue du COLOMBIER
CENAW0022786	carrière	CARRIERE 7 rue du CHATEAU GAILLARD
CENAW0022787	carrière	CARRIERE 2 rue du CLOITRE SAINT-AIGNAN
CENAW0022788	carrière	CARRIERE 70B rue SAINT-MARC
CENAW0022789	carrière	CARRIERE 110 rue des CLOSIERS
CENAW0022790	carrière	CARRIERE 12 rue des TROIS CROISSANTS
CENAW0022791	carrière	CARRIERE 104 rue du FAUBOURG SAINT-VINCENT
CENAW0022792	carrière	CARRIERE 465 rue du FAUBOURG BANNIER
CENAW0022793	carrière	CARRIERE 195 rue du FAUBOURG BANNIER
CENAW0022794	carrière	CARRIERE 52 rue de l'ARGONNE
CENAW0022795	carrière	CARRIERE 259 rue du FAUBOURG BANNIER
CENAW0022796	carrière	CARRIERE 156 rue du FAUBOURG BANNIER
CENAW0022797	carrière	CARRIERE 57 rue du FAUBOURG BANNIER
CENAW0022798	carrière	CARRIERE 87 rue du FAUBOURG BANNIER
CENAW0022799	carrière	CARRIERE 9 rue SERENNE
CENAW0022800	carrière	CARRIERE 2 rue du PETIT CHAMP DE L'ECHO
CENAW0022801	carrière	CARRIERE 39 rue des MURLINS
CENAW0022802	carrière	CARRIERE 30 rue du NECOTIN
CENAW0022803	carrière	CARRIERE 46 rue des MURLINS
CENAW0022804	carrière	CARRIERE 92 rue du FAUBOURG BANNIER
CENAW0022805	carrière	CARRIERE 6 rue du PETIT CHAMP DE L'ECHO
CENAW0022806	carrière	CARRIERE 193 rue du FAUBOURG BANNIER
CENAW0022807	carrière	CARRIERE 47 rue du NECOTIN
CENAW0022808	carrière	CARRIERE 16 rue du NECOTIN
CENAW0022809	carrière	CARRIERE 169 rue d'AMBERT
CENAW0022810	carrière	CARRIERE 161&163 rue d'AMBERT (PARC D'ARCHIMEDE)
CENAW0022811	carrière	CARRIERE 157 rue d'AMBERT
CENAW0022812	carrière	CARRIERE 151 rue d'AMBERT

Identifiant	Type	Nom
CENAW0022813	carrière	CARRIERE 85 rue MALAKOFF
CENAW0022814	carrière	CARRIERE 83 rue MALAKOFF
CENAW0022815	carrière	CARRIERE 36 rue du FAUBOURG MADELEINE
CENAW0022816	carrière	CARRIERE 93 rue du FAUBOURG MADELEINE
CENAW0022817	carrière	CARRIERE 95 rue du FAUBOURG MADELEINE
CENAW0022818	carrière	CARRIERE 56 rue du FAUBOURG MADELEINE
CENAW0022819	carrière	CARRIERE 1 rue PORTE MADELEINE
CENAW0022820	carrière	CARRIERE 1 rue PORTE MADELEINE
CENAW0022821	carrière	CARRIERE 6 rue de LIMARE
CENAW0022822	carrière	CARRIERE 1 rue PORTE MADELEINE
CENAW0022823	carrière	CARRIERE 27 rue SERENNE
CENAW0022824	carrière	CARRIERE 1 rue PORTE MADELEINE
CENAW0022825	carrière	CARRIERE 1 rue PORTE MADELEINE
CENAW0022826	carrière	CARRIERE place SAINTE-CROIX
CENAW0022827	carrière	CARRIERE 23 boulevard JEAN JAURES
CENAW0022828	carrière	CARRIERE 1 rue PORTE MADELEINE
CENAW0022829	ouvrage militaire	Vestiges Tour du Saint-Esprit - anciens remparts
CENAW0022830	cave	CAVE 26 rue GRATTEMINOT
CENAW0022831	carrière	CARRIERE 55 rue de la BRETONNERIE
CENAW0022832	cave	CAVE 64 rue du FAUBOURG SAINT-JEAN
CENAW0022833	cave	CAVE 57 rue du FAUBOURG SAINT-VINCENT
CENAW0022834	cave	CAVE 85 rue du FAUBOURG SAINT-VINCENT
CENAW0022835	cave	CAVE 30 rue CHANZY
CENAW0022836	carrière	CARRIERE 105B rue SAINT-MARC
CENAW0022837	carrière	CARRIERE 13 rue MALAKOFF
CENAW0022838	carrière	CARRIERE 31 rue CHANZY
CENAW0022839	carrière	CARRIERE 29 rue CHANZY
CENAW0022840	carrière	CARRIERE 38 rue PORTE MADELEINE
CENAW0022841	carrière	CARRIERE 1 rue PORTE MADELEINE
CENAW0022842	carrière	CARRIERE 1 rue PORTE MADELEINE
CENAW0022843	carrière	CARRIERE 3 rue de LIMARE
CENAW0022844	carrière	CARRIERE 1 rue PORTE MADELEINE
CENAW0022845	cave	CAVE 40 rue du TABOUR
CENAW0022846	cave	CAVE 28 rue du TABOUR
CENAW0022847	cave	CAVE 24 rue du TABOUR
CENAW0022848	cave	CAVE 22 rue du TABOUR
CENAW0022849	cave	CAVE 34 rue des PASTOUREAUX
CENAW0022850	carrière	CARRIERE 45 rue JEANNE D'ARC
CENAW0022851	carrière	CARRIERE 6 rue d'AVIGNON
CENAW0022852	cave	CAVE 17 boulevard ALEXANDRE MARTIN
CENAW0022853	cave	CAVE 4 rue ADOLPHE CRESPIN
CENAW0022854	cave	CAVE 3 place ADOLPHE COCHERY
CENAW0022855	carrière	CARRIERE 3 rue de GOURVILLE
CENAW0022856	carrière	CARRIERE 2 rue SOUS LES SAINTS
CENAW0022857	carrière	CARRIERE 48T rue du FAUBOURG MADELEINE

Identifiant	Type	Nom
CENAW0022858	carrière	CARRIERE 48 rue du FAUBOURG MADELEINE
CENAW0022859	cave	CAVE 38 rue du BOURDON BLANC
CENAW0022860	cave	CAVE 92 rue de la CHARPENTERIE
CENAW0022861	cave	CAVE 94 rue de la CHARPENTERIE
CENAW0022862	cave	CAVE 5 rue des CARMES
CENAW0022863	cave	CAVE 7 rue des CARMES
CENAW0022864	cave	CAVE 12 rue des CHARRETIERS
CENAW0022865	cave	CAVE 6 place du CHATELET
CENAW0022866	cave	CAVE 12 place du CHATELET
CENAW0022867	cave	CAVE 26 place du CHATELET
CENAW0022868	cave	CAVE 9 rue du CLOITRE SAINT-AIGNAN
CENAW0022869	cave	CAVE 18 rue du CLOITRE SAINT-AIGNAN
CENAW0022870	cave	CAVE 6 rue DUCERCEAU
CENAW0022871	cave	CAVE 10 rue de la CHOLERIE
CENAW0022872	cave	CAVE 8 rue de la CHOLERIE
CENAW0022873	cave	CAVE 4 rue de la CHOLERIE
CENAW0022874	cave	CAVE 6 rue CHARLES SANGLIER
CENAW0022875	cave	CAVE 8 rue CHARLES SANGLIER
CENAW0022876	cave	CAVE 27 rue CHARLES SANGLIER
CENAW0022877	cave	CAVE 32 rue CHARLES SANGLIER
CENAW0022878	cave	CAVE 68 rue des CARMES
CENAW0022879	cave	CAVE 78 rue des CARMES
CENAW0022880	cave	CAVE 69 rue des CARMES
CENAW0022881	cave	CAVE 1 rue de la CHEVRE QUI DANSE
CENAW0022882	cave	CAVE 34 rue de la CHARPENTERIE
CENAW0022883	cave	CAVE 63 rue de BOURGOGNE
CENAW0022884	cave	CAVE 66 rue de BOURGOGNE
CENAW0022885	cave	CAVE 81 rue de BOURGOGNE
CENAW0022886	cave	CAVE 90 rue de BOURGOGNE
CENAW0022887	cave	CAVE 103 rue de BOURGOGNE
CENAW0022888	cave	CAVE 121 rue de BOURGOGNE
CENAW0022889	cave	CAVE 177 rue de BOURGOGNE
CENAW0022890	cave	CAVE 196 rue de BOURGOGNE
CENAW0022891	cave	CAVE 209 rue de BOURGOGNE
CENAW0022892	cave	CAVE 219 rue de BOURGOGNE
CENAW0022893	cave	CAVE 223 rue de BOURGOGNE
CENAW0022894	cave	CAVE 225 rue de BOURGOGNE
CENAW0022895	carrière	CARRIERE 215 rue de BOURGOGNE
CENAW0022896	cave	CAVE 293 rue de BOURGOGNE
CENAW0022897	cave	CAVE 289 rue de BOURGOGNE
CENAW0022898	cave	CAVE 287 rue de BOURGOGNE
CENAW0022899	cave	CAVE 269 rue de BOURGOGNE
CENAW0022900	cave	CAVE 266 rue de BOURGOGNE
CENAW0022901	cave	CAVE 258 rue de BOURGOGNE
CENAW0022902	cave	CAVE 296 rue de BOURGOGNE

Identifiant	Type	Nom
CENAW0022903	cave	CAVE 310 rue de BOURGOGNE
CENAW0022904	cave	CAVE 3 rue de la BRETONNERIE
CENAW0022905	cave	CAVE 5 rue de la BRETONNERIE
CENAW0022906	cave	CAVE 7 rue de la BRETONNERIE
CENAW0022907	cave	CAVE 28 rue de l'EMPEREUR
CENAW0022908	cave	CAVE 34 rue de l'EMPEREUR
CENAW0022909	cave	CAVE 35 rue de l'EMPEREUR
CENAW0022910	cave	CAVE 36 rue de l'EMPEREUR
CENAW0022911	cave	CAVE 38 rue de l'EMPEREUR
CENAW0022912	cave	CAVE 23 rue ETIENNE DOLET
CENAW0022913	cave	CAVE 25 rue ETIENNE DOLET
CENAW0022914	cave	CAVE 13 rue ETIENNE DOLET
CENAW0022915	cave	CAVE 28 rue ETIENNE DOLET
CENAW0022916	cave	CAVE 11 rue ETIENNE DOLET
CENAW0022917	cave	CAVE 12 rue ETIENNE DOLET
CENAW0022918	cave	CAVE 34 rue ETIENNE DOLET
CENAW0022919	cave	CAVE 16 rue des PASTOUREAUX
CENAW0022920	cave	CAVE 40 rue ETIENNE DOLET
CENAW0022921	cave	CAVE 41 rue ETIENNE DOLET
CENAW0022922	cave	CAVE 42 rue ETIENNE DOLET
CENAW0022923	cave	CAVE 43 rue ETIENNE DOLET
CENAW0022924	cave	CAVE 51 rue ETIENNE DOLET
CENAW0022925	cave	CAVE 53 rue ETIENNE DOLET
CENAW0022926	cave	CAVE 73 rue du FAUBOURG MADELEINE
CENAW0022927	cave	CAVE 65 rue du FAUBOURG MADELEINE
CENAW0022928	cave	CAVE 64 rue du FAUBOURG MADELEINE
CENAW0022929	cave	CAVE 31 rue du FAUBOURG MADELEINE
CENAW0022930	cave	CAVE 76 rue du FAUBOURG MADELEINE
CENAW0022931	cave	CAVE 1 rue des FRANCS BOURGEOIS
CENAW0022932	cave	CAVE 4 rue des GOBELET
CENAW0022933	cave	CAVE 44 rue de la LIONNE
CENAW0022934	cave	CAVE 46 rue de la LIONNE
CENAW0022935	cave	CAVE 23 rue de LIMARE
CENAW0022936	cave	CAVE 20 place du MARTROI
CENAW0022937	cave	CAVE 16 place du MARTROI
CENAW0022938	cave	CAVE 1B rue de la LIONNE
CENAW0022939	cave	CAVE 3 rue de la LIONNE
CENAW0022940	cave	CAVE 9 rue JEANNE D'ARC
CENAW0022941	cave	CAVE 11 rue JEANNE D'ARC
CENAW0022942	cave	CAVE 24 rue JEANNE D'ARC
CENAW0022943	cave	CAVE 26 rue JEANNE D'ARC
CENAW0022944	cave	CAVE 28 rue JEANNE D'ARC
CENAW0022945	cave	CAVE 13 rue LOUIS ROGUET
CENAW0022946	cave	CAVE 22 rue LOUIS ROGUET
CENAW0022947	cave	CAVE 24 rue LOUIS ROGUET

Identifiant	Type	Nom
CENAW0022948	cave	CAVE 26 rue LOUIS ROGUET
CENAW0022949	cave	CAVE 30 rue LOUIS ROGUET
CENAW0022950	cave	CAVE 32 rue LOUIS ROGUET
CENAW0022951	cave	CAVE 7 rue d'AVIGNON
CENAW0022952	cave	CAVE 15 rue des MINIMES
CENAW0022953	cave	CAVE 4 rue de l'ORIFLAMME
CENAW0022954	cave	CAVE 4 rue PARISIE
CENAW0022955	cave	CAVE 6 rue des PASTOUREAUX
CENAW0022956	cave	CAVE 2 rue des PASTOUREAUX
CENAW0022957	cave	CAVE 15 rue des PASTOUREAUX
CENAW0022958	cave	CAVE 23 rue des PASTOUREAUX
CENAW0022959	cave	CAVE 20 rue des PASTOUREAUX
CENAW0022960	cave	CAVE 28 rue des PASTOUREAUX
CENAW0022961	cave	CAVE 12 rue des TROIS MARIES
CENAW0022962	cave	CAVE 10 rue des TROIS MARIES
CENAW0022963	cave	CAVE 9 rue des TROIS MARIES
CENAW0022964	cave	CAVE 11 rue des TROIS MARIES
CENAW0022965	cave	CAVE 19 rue des TROIS MARIES
CENAW0022966	cave	CAVE 15 rue des TROIS CLEFS
CENAW0022967	cave	CAVE 1 rue des TROIS MARIES
CENAW0022968	cave	CAVE 29 rue du POIRIER
CENAW0022969	cave	CAVE 10 rue du POIRIER
CENAW0022970	cave	CAVE 8 rue du POIRIER
CENAW0022971	cave	CAVE 7 rue du POIRIER
CENAW0022972	cave	CAVE 208 rue de BOURGOGNE
CENAW0022973	cave	CAVE rue SAINT-PIERRE LENTIN
CENAW0022974	carrière	CARRIERE 179 rue de BOURGOGNE
CENAW0022975	cave	CAVE 22 rue du BOURDON BLANC
CENAW0022976	cave	CAVE 7 rue du BOURDON BLANC
CENAW0022977	cave	CAVE 5 rue du BOURDON BLANC
CENAW0022978	cave	CAVE 33 rue de BOURGOGNE
CENAW0022979	cave	CAVE 17 rue des TROIS MARIES
CENAW0022980	cave	CAVE 15 rue des TROIS MARIES
CENAW0022981	cave	CAVE 2 rue du POIRIER
CENAW0022982	cave	CAVE 16 rue du POIRIER
CENAW0022983	cave	CAVE 18 rue du POIRIER
CENAW0022984	cave	CAVE 22 rue du POIRIER
CENAW0022985	cave	CAVE 38 rue du POIRIER
CENAW0022986	cave	CAVE 39 rue du POIRIER
CENAW0022987	cave	CAVE 41 rue du POIRIER
CENAW0022988	cave	CAVE 43 rue du POIRIER
CENAW0022989	cave	CAVE 11 rue des PENSEES
CENAW0022990	cave	CAVE 3B rue de la REPUBLIQUE
CENAW0022991	cave	CAVE 5 rue de la REPUBLIQUE
CENAW0022992	cave	CAVE 7 rue de la REPUBLIQUE

Identifiant	Type	Nom
CENAW0022993	cave	CAVE 11 rue de la REPUBLIQUE
CENAW0022994	cave	CAVE 23 rue NOTRE DAME DE RECOUVRANCE
CENAW0022995	cave	CAVE 26 rue NOTRE DAME DE RECOUVRANCE
CENAW0022996	cave	CAVE 35 rue NOTRE DAME DE RECOUVRANCE
CENAW0022997	cave	CAVE 40 rue NOTRE DAME DE RECOUVRANCE
CENAW0022998	cave	CAVE 35 rue ROYALE
CENAW0022999	cave	CAVE 73 rue ROYALE
CENAW0023000	cave	CAVE 69 rue ROYALE
CENAW0023001	cave	CAVE 88 rue ROYALE
CENAW0023002	cave	CAVE 57 rue SAINTE-CATHERINE
CENAW0023003	cave	CAVE 66 rue SAINTE-CATHERINE
CENAW0023004	cave	CAVE 3 cloître SAINT-PIERRE-EMPONT
CENAW0023005	cave	CAVE 4 cloître SAINT-PIERRE-EMPONT
CENAW0023006	cave	CAVE 9 cloître SAINT-PIERRE-EMPONT
CENAW0023007	cave	CAVE 3 rue SAINT-ETIENNE
CENAW0023008	cave	CAVE 6 rue SAINT-ELOI
CENAW0023009	cave	CAVE 8 rue SAINT-ELOI
CENAW0023010	cave	CAVE 7 rue SAINT-CÔME
CENAW0023011	cave	CAVE 11 rue SAINTE-ANNE
CENAW0023012	cave	CAVE 5 rue SAINTE-ANNE
CENAW0023013	cave	CAVE 26 rue SAINT-EUVERTE
CENAW0023014	cave	CAVE 14 place du VIEUX MARCHE
CENAW0023015	cave	CAVE 6 rue ADOLPHE THIERS
CENAW0023016	cave	CAVE 4 rue des SEPT DORMANTS
CENAW0023017	cave	CAVE 2B rue SAINT-MICHEL
CENAW0023018	cave	CAVE 4 rue POTHIER
CENAW0023019	cave	CAVE 23 rue POTHIER
CENAW0023020	cave	CAVE 17 rue POTHIER
CENAW0023021	cave	CAVE 3 rue POTHIER
CENAW0023022	cave	CAVE 26 rue de la POTERNE
CENAW0023023	cave	CAVE 35 rue de la CHARPENTERIE
CENAW0023024	cave	CAVE 44 rue de la CHARPENTERIE
CENAW0023025	cave	CAVE 46 rue de la CHARPENTERIE
CENAW0023026	cave	CAVE 58 rue de la CHARPENTERIE
CENAW0023027	cave	CAVE 60 rue de la CHARPENTERIE
CENAW0023028	cave	CAVE 70 rue de la CHARPENTERIE
CENAW0023029	cave	CAVE 80 rue de la CHARPENTERIE
CENAW0023030	cave	CAVE 81 rue de la CHARPENTERIE
CENAW0023031	cave	CAVE 84 rue de la CHARPENTERIE
CENAW0023032	carrière	CARRIERE 5 rue NEUVE SAINT-AIGNAN
CENAW0023033	carrière	CARRIERE 41 rue ROYALE
CENAW0023034	carrière	CARRIERE 1 rue PORTE MADELEINE
CENAW0023035	carrière	CARRIERE 252 rue des MURLINS
CENAW0023036	carrière	CARRIERE 198 rue des MURLINS
CENAW0023037	carrière	CARRIERE 7 rue des ECOLES

Identifiant	Type	Nom
CENAW0023038	carrière	CARRIERE 224 rue des MURLINS
CENAW0023039	carrière	CARRIERE 81T rue des AYDES
CENAW0023040	carrière	CARRIERE 44 rue des CLOSIERS
CENAW0023041	carrière	CARRIERE 12 place du GENERAL DE GAULLE
CENAW0023042	carrière	CARRIERE 26 rue CHARLES SANGLIER
CENAW0023043	carrière	CARRIERE 1 rue PORTE MADELEINE
CENAW0023044	cave	CAVE 16 rue du TABOUR
CENAW0023045	carrière	CARRIERE 17 rue du TABOUR
CENAW0023046	cave	CAVE 6 rue du TABOUR
CENAW0023047	cave	CAVE 1 rue PARISIE
CENAW0023048	carrière	CARRIERE Place LOUIS XI
CENAW0023049	carrière	CARRIERE HALLES CHATELET
CENAW0023050	carrière	CARRIERE 3 rue des GOBELET
CENAW0023051	cave	CAVE 4 rue COLIGNY
CENAW0023052	cave	CAVE 227 rue de BOURGOGNE
CENAW0023053	cave	CAVE 1 rue du BOURDON BLANC
CENAW0023054	cave	CAVE 35 rue de la TOUR NEUVE
CENAW0023055	cave	CAVE 7 rue des TROIS MARIES
CENAW0023056	cave	CAVE 2B rue des TOURELLES
CENAW0023057	cave	CAVE 4 rue de BOURGOGNE
CENAW0023058	carrière	CARRIERE 1 rue PORTE MADELEINE
CENAW0023059	carrière	CARRIERE 3 boulevard ROCHEPLATTE
CENAW0023060	carrière	CARRIERE 1 rue PORTE MADELEINE
CENAW0023061	carrière	CARRIERE 59 rue d'ILLIERS
CENAW0023062	carrière	CARRIERE 34 rue de LIMARE
CENAW0023063	carrière	CARRIERE 40 rue du COLOMBIER
CENAW0023064	carrière	CARRIERE 47 rue des CARMES
CENAW0025867	naturelle	émergence de l'Abîme
CENAW0025940	ouvrage civil	Fosse Hopital Porte Madeleine
CENAW0025944	carrière	Effondrement 16 rue de Gaucourt

## Annexe 3 : Liste des sites pollués ou potentiellement pollués recensés dans un rayon de 250m

Les tableaux ci-dessous répertorient les sites pollués ou potentiellement pollués ainsi que les anciens sites industriels ou activités de service (base de données CASIAS) sur votre commune.

8 sites pollués ou potentiellement pollués à moins de 250m

Identifiant	Nom établissement	Statut instruction
SSP001169801	SIFA TECHNOLOGIES	En cours
SSP001213301	FAMAR FRANCE	En cours
SSP001213601	POMONA	En cours
SSP001214801	KOMORI CHAMBON	En cours
SSP001226001	Ancienne station-service ELF	En cours
SSP001241501	ERDF	En cours
SSP001261001	CARREFOUR	En cours
SSP000020201	Centre EDF-GDF Services Loiret	En cours

## Annexe 4 : Liste des anciens sites industriels ou activités de service recensés dans un rayon de 500m

452 anciens sites industriels ou activités de service à moins de 500m

Identifiant	Nom établissement	Etat	Activité principale
SSP4090080	SIFA TECHNOLOGIES SAS	En arrêt	
SSP3831330	Station service	En arrêt	
SSP3831328	Station service	En arrêt	
SSP3831271	Imprimerie	En arrêt	
SSP3831269	Tannerie	En arrêt	
SSP3831258	Station service	En arrêt	
SSP3831257	Dépôt de ferailles	Indéterminé	
SSP3831256	Dépôt de ferailles	En arrêt	
SSP3831255	Dépôt de liquide inflammable	En arrêt	
SSP3831254	Dépôt de liquide inflammable	En arrêt	
SSP3831253	Commerce et installation de	Indéterminé	
SSP3831252	Station service	En arrêt	
SSP3831251	Dépôt de liquides inflammables	En arrêt	
SSP3831250	Dépôt de liquide inflammable	En arrêt	
SSP3831249	Garage automobile-recharge	En arrêt	
SSP3831248	Garage automobile	Indéterminé	
SSP3831247	Jardinerie	En arrêt	
SSP3831246	Station service	En arrêt	
SSP3831245	Garage automobile-imprégnation du	Indéterminé	
SSP3831244	Garage automobile-imprégnation du	En arrêt	
SSP3831243	Garage automobile	Indéterminé	
SSP3831242	Garage automobile	En arrêt	
SSP3831241	Garage automobile	En arrêt	
SSP3831240	Station service	En arrêt	
SSP3831239	Dépôt de liquide inflammable	En arrêt	
SSP3831238	Station service	Indéterminé	
SSP3831237	Dépôt de liquide inflammable	En arrêt	
SSP3831236	Dépôt de liquides inflammables	En arrêt	
SSP3831234	Station service	En arrêt	
SSP3831233	Carrosserie	En arrêt	
SSP3831232	Dépôt de liquides inflammables	En arrêt	
SSP3831231	Garage RENAULT	En arrêt	
SSP3831230	Garage automobile	En arrêt	
SSP3831229	Station service	En arrêt	
SSP3831228	Garage automobile	En arrêt	
SSP3831227	Garage automobile	En arrêt	
SSP3831226	Chaufferie	En arrêt	
SSP3831225	Station service	En arrêt	

Identifiant	Nom établissement	Etat	Activité principale
SSP3831224	Station service	Indéterminé	
SSP3831223	Tôlerie	En arrêt	
SSP3831222	Dépôt de liquides inflammables	Indéterminé	
SSP3831221	Dépôt de liquides inflammables	Indéterminé	
SSP3831220	Serrurerie	Indéterminé	
SSP3831219	Traitement des métaux	Indéterminé	
SSP3831218	Garage automobile	En arrêt	
SSP3831217	Station service	Indéterminé	
SSP3831216	Station service	Indéterminé	
SSP3831215	Serrurerie	En arrêt	
SSP3831214	Station service	Indéterminé	
SSP3831213	Bitume (émulsion)	En arrêt	
SSP3831212	Fabrique de vernis	En arrêt	
SSP3831211	Déménagement	En arrêt	
SSP3831210	Atelier de travail des métaux	En arrêt	
SSP3831209	Travail des métaux	En arrêt	
SSP3831208	Travail des métaux	Indéterminé	
SSP3831207	Dépôt de vidanges	Indéterminé	
SSP3831206	Dépôt de vidanges	Indéterminé	
SSP3831205	Hôtel	En arrêt	
SSP3831204	Commerce de bois et charbon	Indéterminé	
SSP3831203	Teinturerie	En arrêt	
SSP3831202	Dépôt de liquides inflammables-	En arrêt	
SSP3831096	Dépôt d'engrais	En arrêt	
SSP3831095	Tannerie	En arrêt	
SSP3831093	Travail des métaux	En arrêt	
SSP3831092	Teinturerie	En arrêt	
SSP3831091	Fonderie	En arrêt	
SSP3831090	Travail du caoutchouc	En arrêt	
SSP3831089	Fabrication de cartouches	En arrêt	
SSP3831088	Faïencerie	Indéterminé	
SSP3831087	Cristallerie	En arrêt	
SSP3831086	Constructions de machines	En arrêt	
SSP3831085	Tannerie	En arrêt	
SSP3831081	Teinturerie	En arrêt	
SSP3831080	Teinturerie	En arrêt	
SSP3831079	Serrurerie	En arrêt	
SSP3831078	Chaudronnerie	En arrêt	
SSP3831077	Fonderie	En arrêt	
SSP3831076	Serrurerie	En arrêt	
SSP3831075	Serrurerie	En arrêt	
SSP3831067	Fabrication de vernis à l'alcool et à	En arrêt	
SSP3831062	Dépôt d'engrais	En arrêt	
SSP3831061	Fabrication d'eau de javel	En arrêt	
SSP3831060	Garage automobile	En arrêt	

Identifiant	Nom établissement	Etat	Activité principale
SSP3831058	Serrurerie	En arrêt	
SSP3831056	Travail du caoutchouc	En arrêt	
SSP3831054	Fabrication d'allumettes	En arrêt	
SSP3831053	Fabrication d'eu de javel	En arrêt	
SSP3831051	Usine à gaz-distillerie de goudron	En arrêt	
SSP3831050	Chaudronnerie	En arrêt	
SSP3831045	Serrurerie	En arrêt	
SSP3831042	Serrurerie	En arrêt	
SSP3831041	Serrurerie	En arrêt	
SSP3831040	Serrurerie	En arrêt	
SSP3831038	Serrurerie	En arrêt	
SSP3831037	Application de vernis	En arrêt	
SSP3831036	Tannerie	En arrêt	
SSP3831030	Serrurerie-dépôt de métaux non ferreux	En arrêt	
SSP3831029	Teinturerie	En arrêt	
SSP3831027	Corroirie	En arrêt	
SSP3831025	Teinturerie	En arrêt	
SSP3831023	Teinturerie	En arrêt	
SSP3831022	Teinturerie	En arrêt	
SSP3831021	Garage automobile-Serrurerie	Indéterminé	
SSP3831020	Fabrication de savons	En arrêt	
SSP3831019	Teinturerie	En arrêt	
SSP3831018	Blanchisserie	En arrêt	
SSP3830884	Garage automobile	En arrêt	
SSP3830883	Imprégnation du bois	Indéterminé	
SSP3830882	Garage automobile	En arrêt	
SSP3830881	Travail des métaux	En arrêt	
SSP3830880	Garage automobile	En arrêt	
SSP3830879	Garage automobile	En arrêt	
SSP3830878	Garage automobile	En arrêt	
SSP3830877	Serrurerie	En arrêt	
SSP3830876	Garage automobile	Indéterminé	
SSP3830875	Tôlerie-garage automobile	Indéterminé	
SSP3830874	Application de vernis	En arrêt	
SSP3830873	Garage automobile-carrosserie	Indéterminé	
SSP3830872	Fabrication de colle-Chaufferie urbaine	Indéterminé	
SSP3830871	Garage automobile	En arrêt	
SSP3830870	Station service	Indéterminé	
SSP3830869	Garage automobile	En arrêt	
SSP3830868	Application de peinture-Fourrière	Indéterminé	
SSP3830867	Application de vernis et de peintures	En arrêt	
SSP3830866	Garage automobile	En arrêt	
SSP3830865	Garage automobile	Indéterminé	
SSP3830864	Garage automobile	Indéterminé	
SSP3830863	Serrurerie	En arrêt	

Identifiant	Nom établissement	Etat	Activité principale
SSP3830862	Teinturerie	En arrêt	
SSP3830861	Dépôt de ferraille	En arrêt	
SSP3830860	Serrurerie	En arrêt	
SSP3830859	Teinturerie	Indéterminé	
SSP3830858	Garage automobile	En arrêt	
SSP3830857	Garage automobile	En arrêt	
SSP3830856	Teinturerie	En arrêt	
SSP3830855	Serrurerie	En arrêt	
SSP3830854	Travail des métaux	En arrêt	
SSP3830853	Garage automobile	En arrêt	
SSP3830852	Serrurerie	En arrêt	
SSP3830851	Application de peinture et de vernis	En arrêt	
SSP3830850	Fabrication de cartouches	En arrêt	
SSP3830849	Garage automobile	En arrêt	
SSP3830848	Garage automobile	En arrêt	
SSP3830847	Dépôt de vernis	En arrêt	
SSP3830846	Garage automobile	En arrêt	
SSP3830845	Serrurerie	En arrêt	
SSP3830844	Application de peinture	Indéterminé	
SSP3830843	Fabrication de cartouches	En arrêt	
SSP3830842	Blanchisserie	En arrêt	
SSP3830841	Application de peinture	En arrêt	
SSP3830840	Serrurerie	En arrêt	
SSP3830839	Garage automobile	En arrêt	
SSP3830838	Fabrication de produits	Indéterminé	
SSP3830837	Teinturerie	En arrêt	
SSP3830836	Travail des métaux	En arrêt	
SSP3830835	Application de peinture	En arrêt	
SSP3830833	Chaudronnerie	En arrêt	
SSP3830832	Savonnerie	En arrêt	
SSP3830831	Garage automobile	En arrêt	
SSP3830830	Travail des métaux	En arrêt	
SSP3830575	Usine de ferblanterie	En arrêt	
SSP3830530	Appareillage électrique-électroménager	Indéterminé	
SSP3830517	Dépôt de phosphates	Indéterminé	
SSP3830508	Fonderie d'aluminium	Indéterminé	
SSP3830507	Fabrication de machines agricoles	Indéterminé	
SSP3830506	Fabrication de machines agricoles	Indéterminé	
SSP3830505	Fabrication de machines agricoles	Indéterminé	
SSP3830504	Production de carrosseries	En arrêt	
SSP3830503	Machinisme ferroviaire et agricole	En arrêt	
SSP3830502	Machinisme agricole	Indéterminé	
SSP3830500	Corroierie	Indéterminé	
SSP3830499	Tannerie	En arrêt	
SSP3830498	Imprimerie	Indéterminé	

Identifiant	Nom établissement	Etat	Activité principale
SSP3830497	Teinturerie	Indéterminé	
SSP3830496	Blanchisserie	Indéterminé	
SSP3830495	Fabrication de savons	Indéterminé	
SSP3830494	Fabrique de lits en fer	Indéterminé	
SSP3830493	Fabrique de limes	Indéterminé	
SSP3830492	Atelier de nickelage	Indéterminé	
SSP3830491	Coutellerie	Indéterminé	
SSP3830490	Constructions mécaniques	Indéterminé	
SSP3830489	Fonderie de cuivre	Indéterminé	
SSP3830488	Fonderie de fonte	Indéterminé	
SSP3830487	Constructions en fer	Indéterminé	
SSP3830486	Chaudronnerie	Indéterminé	
SSP3830485	Atelier du chemin de fer	Indéterminé	
SSP3830484	Atelier du chemin de fer	Indéterminé	
SSP3830402	Construction de machines agricoles	Indéterminé	
SSP3830401	Station service	Indéterminé	
SSP3830400	Construction de machines agricoles	En arrêt	
SSP3830399	Fabrication de machines	En arrêt	
SSP3830398	Fabrication de produits chimiques	Indéterminé	
SSP3830397	Construction de véhicules automobiles	Indéterminé	
SSP3830396	Fabrication-stockage de peinture, vernis	Indéterminé	
SSP3830395	Tannerie	Indéterminé	
SSP3830394	Imprimerie	Indéterminé	
SSP3830393	Imprimerie	Indéterminé	
SSP3830392	Imprimerie	Indéterminé	
SSP3830391	Imprimerie	Indéterminé	
SSP3830390	Imprimerie	En arrêt	
SSP3830389	Imprimerie	Indéterminé	
SSP3830388	Imprimerie	Indéterminé	
SSP3830387	Imprimerie	Indéterminé	
SSP3830386	Imprimerie	Indéterminé	
SSP3830385	Imprimerie	Indéterminé	
SSP3830384	Imprimerie	Indéterminé	
SSP3830383	Station service	Indéterminé	
SSP3830382	Construction de pompes, compresseurs	Indéterminé	
SSP3830381	Fonderie	En arrêt	
SSP3830380	Construction de véhicules automobiles	Indéterminé	
SSP3830379	Construction de machines	Indéterminé	
SSP3830378	Construction de machines agricoles	Indéterminé	
SSP3830377	Construction de machines agricoles	Indéterminé	
SSP3830376	Construction de véhicules automobiles	Indéterminé	
SSP3830375	Imprimerie	Indéterminé	
SSP3830374	Imprimerie	Indéterminé	
SSP3830373	Construction de matériel ferroviaire	Indéterminé	
SSP3830372	Fabrication-stockage de peinture, vernis	En arrêt	

Identifiant	Nom établissement	Etat	Activité principale
SSP3830371	Station service	Indéterminé	
SSP3830370	Construction de véhicules automobiles	En arrêt	
SSP3830369	Construction de moteurs	En arrêt	
SSP3830317	Dépôt de liquides inflammables-	En arrêt	
SSP3830316	Garage automobile-forge-serrurerie	En arrêt	
SSP3830315	Générateur d'acétylène	Indéterminé	
SSP3830314	Garage automobile-forge-dépôt	En arrêt	
SSP3830313	Garage automobile-dépôt de liquides	Indéterminé	
SSP3830311	Dépôt de liquides inflammables	Indéterminé	
SSP3830310	Dépôt de liquides inflammables	Indéterminé	
SSP3830298	Dépôt de liquides inflammables	Indéterminé	
SSP3830292	Dépôt de liquides inflammables	Indéterminé	
SSP3830282	Station d'épuration	Indéterminé	
SSP3830266	Station d'épuration	Indéterminé	
SSP3830249	Unité de traitement des ordures	En arrêt	
SSP3830069	Dépotoir à vidanges	Indéterminé	
SSP3830052	Station service	Indéterminé	
SSP3830051	Dépôt de liquides inflammables	En arrêt	
SSP3830050	Dépôt de liquides inflammables	Indéterminé	
SSP3830049	Dépôt de chlore	Indéterminé	
SSP3830048	Garage automobile	Indéterminé	
SSP3830037	Atelier de sérigraphie	En arrêt	
SSP3830036	Fabrication d'appareils de mesures	Indéterminé	
SSP3830034	Papeterie	Indéterminé	
SSP3830021	Atelier de plomberie	Indéterminé	
SSP3829989	Dépôt de liquides inflammables-	Indéterminé	
SSP3829988	Station service	En arrêt	
SSP3829984	Décharge d'ordures ménagères	Indéterminé	
SSP3829970	Station service	En arrêt	
SSP3829969	Dépôt de liquides inflammables	En arrêt	
SSP3829965	Entrepôt des Ponts et Chaussées - DLI	En arrêt	
SSP3829964	Dépôt de liquides inflammables	En arrêt	
SSP3829961	Dépôt de liquides inflammables	En arrêt	
SSP3829960	Station service	Indéterminé	
SSP3829956	Dépôt de liquides inflammables	En arrêt	
SSP3829955	Dépôt de liquides inflammables	En arrêt	
SSP3829952	Dépôt de liquides inflammables	En arrêt	
SSP3829949	Dépôt de liquides inflammables	En arrêt	
SSP3829947	Dépôt de liquides inflammables	En arrêt	
SSP3829946	Dépôt de liquides inflammables	En arrêt	
SSP3829945	Dépôt de liquides inflammables	En arrêt	
SSP3829944	Dépôt de liquides inflammables	En arrêt	
SSP3829866	Dépôt de liquides inflammables	En arrêt	
SSP3829865	Station service	En arrêt	
SSP3829864	Serrurerie	En arrêt	

Identifiant	Nom établissement	Etat	Activité principale
SSP3829863	Serrurerie	En arrêt	
SSP3829862	Imprimerie	En arrêt	
SSP3829861	Dépôt de liquides inflammables	En arrêt	
SSP3829860	Station service	En arrêt	
SSP3829859	Station service	En arrêt	
SSP3829858	Atelier de serrurerie	En arrêt	
SSP3829857	Atelier de rechapage de pneumatiques	En arrêt	
SSP3829856	Atelier de peinture-tôlerie	En arrêt	
SSP3829855	Tannerie	En arrêt	
SSP3829854	Station service	En arrêt	
SSP3829853	Commerce et installation de	En arrêt	
SSP3829852	Dépôt de liquides inflammables	En arrêt	
SSP3829851	Dépôt de liquides inflammables	En arrêt	
SSP3829850	Dépôt de liquides inflammables	En arrêt	
SSP3829849	Dépôt de liquides inflammables	En arrêt	
SSP3829848	Station service	En arrêt	
SSP3829847	Fabrique de peinture	En arrêt	
SSP3829846	Atelier de traitement des métaux	En arrêt	
SSP3829845	Garage automobile-dépôt de bitume	En arrêt	
SSP3829844	Atelier de peinture	En arrêt	
SSP3829843	Blanchisserie	En arrêt	
SSP3829842	Atelier de travail des métaux	En arrêt	
SSP3829841	Dépôt de liquides inflammables	En arrêt	
SSP3829840	Garage automobile	En arrêt	
SSP3829839	Atelier de traitement des métaux	En arrêt	
SSP3829838	Dépôt de liquides inflammables	En arrêt	
SSP3829837	Blanchisserie	En arrêt	
SSP3829836	Atelier de travail des métaux	En arrêt	
SSP3829835	Garage automobile-dépôt de liquides	En arrêt	
SSP3829834	Dépôt de liquides inflammables	En arrêt	
SSP3829833	Station service-garage automobile	En arrêt	
SSP3829832	Garage automobile	En arrêt	
SSP3829831	Atelier de construction de machines	En arrêt	
SSP3829830	Décharge d'ordure ménagères-Station	Indéterminé	
SSP3829829	Fabrique de cartouches	En arrêt	
SSP3829828	Générateur d'acétylène	En arrêt	
SSP3829827	Fabrication d'équipements mécaniques	En arrêt	
SSP3829826	Station service	En arrêt	
SSP3829825	Garage automobile	En arrêt	
SSP3829824	Garage automobile	En arrêt	
SSP3829823	Dépôt de liquides inflammables	En arrêt	
SSP3829822	Fabrique de cartouches	En arrêt	
SSP3829821	Station service-garage automobile	En arrêt	
SSP3829820	Garage automobile	En arrêt	
SSP3829819	Station service-garage automobile	En arrêt	

Identifiant	Nom établissement	Etat	Activité principale
SSP3829818	Atelier de serrurerie	En arrêt	
SSP3829817	Garage automobile	En arrêt	
SSP3829816	Garage automobile-recharge	En arrêt	
SSP3829815	Atelier de traitement des métaux	En arrêt	
SSP3829814	Blanchisserie	En arrêt	
SSP3829813	Station service	Indéterminé	
SSP3829812	Garage automobile	En arrêt	
SSP3829811	Station service-garage automobile	En arrêt	
SSP3829810	Dépôt de liquides inflammables	En arrêt	
SSP3829809	Teinturerie	En arrêt	
SSP3829808	Teinturerie	En arrêt	
SSP3829807	Atelier de traitement des métaux	En arrêt	
SSP3829806	Dépôt de liquides inflammables	En arrêt	
SSP3829805	Générateur d'acétylène	En arrêt	
SSP3829804	Atelier de traitement des métaux	En arrêt	
SSP3829803	Dépôt de liquides inflammables	En arrêt	
SSP3829802	Station service	En arrêt	
SSP3829801	Blanchisserie	En arrêt	
SSP3829800	Garage automobile	En arrêt	
SSP3829799	Dépôt de liquides inflammables	En arrêt	
SSP3829798	Garage automobile	En arrêt	
SSP3829797	Fonderie de cires encaustiques	En arrêt	
SSP3829796	Dépôt de liquides inflammables	En arrêt	
SSP3829795	Fonderie-construction de véhicules	En arrêt	
SSP3829794	Atelier de traitement des métaux	En arrêt	
SSP3829793	Chaudronnerie-fabrique de produits	En arrêt	
SSP3829792	Fabrique d'huile pour vêtements	En arrêt	
SSP3829791	Garage automobile	En arrêt	
SSP3829790	Fonderie	En arrêt	
SSP3829789	Teinturerie	En arrêt	
SSP3829788	Chaudronnerie	En arrêt	
SSP3829787	Chaudronnerie	En arrêt	
SSP3829786	Ebénisterie	En arrêt	
SSP3829785	Dépôt de liquides inflammables	En arrêt	
SSP3829784	Dépôt de liquides inflammables	En arrêt	
SSP3829783	Dépôt d'engrais-fabrique d'engrais	En arrêt	
SSP3829782	Station service-garage automobile	En arrêt	
SSP3829781	Garage automobile-imprégnation du	En arrêt	
SSP3829780	Dépôt de liquides inflammables-	En arrêt	
SSP3829779	Fabrication d'objets en plastique	En arrêt	
SSP3829778	Fabrique de céramique d'art	En arrêt	
SSP3829777	Stockage d'allumettes	En arrêt	
SSP3829776	Fabrication d'allumettes	En arrêt	
SSP3829775	Dépôt d'engrais et de liquides	En arrêt	
SSP3829773	Atelier de traitement des métaux	En arrêt	

Identifiant	Nom établissement	Etat	Activité principale
SSP3829772	Dépôt de liquides inflammables	En arrêt	
SSP3829448	Garage automobile	En arrêt	
SSP3829447	Dépôt de vidanges	En arrêt	
SSP3829446	Transformateur	En arrêt	
SSP3829445	Dépôt de liquides inflammables	En arrêt	
SSP3829444	Atelier de tôlerie	En arrêt	
SSP3829443	Dépôt de liquides inflammables	En arrêt	
SSP3829442	Station service	En arrêt	
SSP3829441	Garage automobile	En arrêt	
SSP3829440	Dépôt de liquides inflammables	En arrêt	
SSP3829439	Blanchisserie	En arrêt	
SSP3829438	Atelier de travail des métaux	En arrêt	
SSP3829437	Atelier de serrurerie et constructions	En arrêt	
SSP3829436	Station service-garage automobile	En arrêt	
SSP3829435	Blanchisserie	En arrêt	
SSP3829434	Station service	En arrêt	
SSP3829433	Station service-fabrication, stockage de	En arrêt	
SSP3829432	Dépôt de liquides inflammables	En arrêt	
SSP3829431	Garage automobile-dépôt de liquides	Indéterminé	
SSP3829430	Dépôt de liquides inflammables-garage	En arrêt	
SSP3829429	Station service	En arrêt	
SSP3829428	Station service	En arrêt	
SSP3829301	Menuiserie	En arrêt	
SSP3829230	Garage automobile	En arrêt	
SSP3829229	Dépôt de liquides inflammables	En arrêt	
SSP3829228	Atelier	En arrêt	
SSP3829227	Station service-commerce de	En arrêt	
SSP3829226	Carrosserie	En arrêt	
SSP3829225	Dépôt de liquides inflammables	En arrêt	
SSP3829224	Garage automobile	En arrêt	
SSP3829223	Dépôt de liquides inflammables	En arrêt	
SSP3829222	Centre EDF-GDF Service Loiret, ancienne	En arrêt	
SSP3829221	Forge	En arrêt	
SSP3829220	????	Indéterminé	
SSP3829219	Dépôt d'immondices	En arrêt	
SSP3829218	Teinturerie	En arrêt	
SSP3829217	Blanchisserie	En arrêt	
SSP3829216	Blanchisserie	En arrêt	
SSP3829215	Laboratoire pharmaceutique-	Indéterminé	
SSP3829214	Blanchisserie-tannerie	En arrêt	
SSP3829213	Blanchisserie	En arrêt	
SSP3829212	Blanchisserie	En arrêt	
SSP3829211	Blanchisserie	En arrêt	
SSP3829210	Blanchisserie	En arrêt	
SSP3829209	Blanchisserie	En arrêt	

Identifiant	Nom établissement	Etat	Activité principale
SSP3829208	Blanchisserie	En arrêt	
SSP3829207	Blanchisserie	En arrêt	
SSP3829206	Blanchisserie	En arrêt	
SSP3829205	Laboratoire	En arrêt	
SSP3829204	Laboratoire	En arrêt	
SSP3829203	Garage automobile	En arrêt	
SSP3829202	Garage automobile-industrie	Indéterminé	
SSP3829201		En arrêt	
SSP3829200	Dépôt de liquides inflammables	En arrêt	
SSP3829199	Dépôt de liquides inflammables	En arrêt	
SSP3829198	Dépôt de liquides inflammables	En arrêt	
SSP3829197	Clinique Pasteur	En arrêt	
SSP3829196	Dépôt de liquides inflammables	En arrêt	
SSP3829195	Dépôt d'engrais	En arrêt	
SSP3829194	Dépôt d'engrais	En arrêt	
SSP3829193	Tannerie-chamoiserie	En arrêt	
SSP3829192	Tannerie Montial	En arrêt	
SSP3829191	Tannerie	En arrêt	
SSP3829190	Fabrique de savons	En arrêt	
SSP3829189	Manufacture de caoutchouc	En arrêt	
SSP3829188	Manufacture de caoutchouc	En arrêt	
SSP3829187	Fabrique de vernis	En arrêt	
SSP3829186	Fabrique de vernis	En arrêt	
SSP3829185	Fabrique de javel	En arrêt	
SSP3829184	Atelier de cartouches	En arrêt	
SSP3829183	Fabrique d'engrais	En arrêt	
SSP3829182	Atelier de cartoucherie	En arrêt	
SSP3829181	Fabrique de javel	En arrêt	
SSP3829180	Fabrique d'engrais	En arrêt	
SSP3829179	Industrie pharmaceutique BIZEAU	En arrêt	
SSP3829178	Garage automobile-fabrication de	En arrêt	
SSP3829177	Station service	En arrêt	
SSP3829176	Génie militaire	En arrêt	
SSP3829175	Entrepôt des Ponts et Chaussées	En arrêt	
SSP3829174	Atelier de réparation SARRAZIN	En arrêt	
SSP3829173	Garage automobile	En arrêt	
SSP3829172	Carrosserie	En arrêt	
SSP3829171	Garage automobile RENAULT	En arrêt	
SSP3829170	Carrosserie	En arrêt	
SSP3829169	Atelier de serrurerie	En arrêt	
SSP3829168	Garage automobile	En arrêt	
SSP3829167	Garage automobile	En arrêt	
SSP3829166	Atelier de serrurerie	En arrêt	
SSP3829165	Atelier de meubles métalliques (lits,	En arrêt	
SSP3829164	Menuiserie-serrurerie	En arrêt	

Identifiant	Nom établissement	Etat	Activité principale
SSP3829161	Serrurerie-coutellerie	En arrêt	
SSP3829160	Serrurerie-coutellerie	En arrêt	
SSP3829159	Serrurerie-coutellerie	En arrêt	
SSP3829158	Fabrication de machines agricoles	En arrêt	
SSP3829157	Travail des métaux	En arrêt	
SSP3829156	Chaudronnerie	En arrêt	
SSP3829155	Chaudronnerie	En arrêt	
SSP3829154	Chaudronnerie-garage automobile-	En arrêt	
SSP595738	SANDVIK TOOLING FRANCE	En arrêt	





RÉPUBLIQUE  
FRANÇAISE

Liberté  
Égalité  
Fraternité



QUE FAIRE  
EN CAS D'...

Premier risque naturel en France, les inondations concernent une très grande majorité des territoires français.

# INONDATION ?

## Avant une inondation

- **RENSEIGNEZ-VOUS** auprès de la **mairie** sur le type d'inondation qui vous concerne et les mesures de protection (lieux d'hébergement en cas d'évacuation, etc.)
- **FAITES RÉALISER** un **diagnostic** de vulnérabilité de votre maison
- **PRÉPAREZ** votre **kit d'urgence 72 heures** avec les objets et articles essentiels
- **PRÉVOYEZ** les dispositifs de **protection à installer** : sacs de sable, barrières amovibles (batardeaux) et le matériel pour surélever les meubles
- **AMÉNAGEZ** une **zone refuge** à l'étage, avec une ouverture permettant l'évacuation **OU IDENTIFIEZ** un lieu à proximité pour vous réfugier



## Quand une inondation est annoncée et que l'eau monte

- **ÉLOIGNEZ-VOUS** des cours d'eau, des berges et des ponts
- **REPORTEZ** tous vos déplacements, que ce soit à pied ou en voiture
- **N'ALLEZ PAS CHERCHER** vos enfants à l'école ou à la crèche : ils y sont en sécurité
- **INFORMEZ-VOUS** sur les sites Météo-France et Vigicrues
- **INSTALLEZ** les dispositifs de protection, sans vous mettre en danger, et placez en hauteur les produits polluants
- **COUPEZ**, si possible, les réseaux de gaz, d'électricité et de chauffage
- **RÉFUGIEZ-VOUS** dans un bâtiment, en hauteur ou à l'étage, avec le kit d'urgence 72 heures
- **NE DESCENDEZ PAS** dans les sous-sols ou les parkings souterrains

## Pendant toute la durée de l'inondation



**NE PRENEZ PAS VOTRE VOITURE**, 30 cm d'eau suffisent à emporter une voiture



**ÉVITEZ DE TÉLÉPHONER** afin de laisser les réseaux disponibles pour les secours



**RESTEZ À L'ABRI**, n'évacuez votre domicile que sur ordre des autorités



**RESTEZ À L'ÉCOUTE** des consignes des autorités



RÉPUBLIQUE  
FRANÇAISE

Liberté  
Égalité  
Fraternité



QUE FAIRE  
EN CAS DE...

Le séisme est le risque naturel majeur potentiellement le plus meurtrier, tant par ses effets directs (chutes d'objets et effondrement de bâtiments) qu'indirects (mouvements de terrain, tsunami, etc.).

# SÉISME ?

## Avant les secousses, préparez-vous

- **REPÉREZ les endroits où vous protéger :** loin des fenêtres, sous un meuble solide
- **FIXEZ les appareils et meubles lourds** pour éviter qu'ils ne soient projetés ou renversés
- **PRÉPAREZ VOTRE KIT D'URGENCE 72H** avec les objets et articles essentiels
- **FAITES RÉALISER UN DIAGNOSTIC de vulnérabilité** de votre bâtiment



## Pendant les secousses

- **ABRITEZ-VOUS PRÈS D'UN MUR**, d'une structure porteuse ou sous des meubles solides
- **ELOIGNEZ-VOUS DES FENÊTRES** pour éviter les bris de verre
- Si vous êtes en rez-de-chaussée ou à proximité d'une sortie, **ÉLOIGNEZ-VOUS DU BÂTIMENT**
- **NE RESTEZ PAS PRÈS DES LIGNES ÉLECTRIQUES** ou d'ouvrages qui pourraient s'effondrer (ponts, corniches, ...)
- **EN VOITURE, NE SORTEZ PAS** et arrêtez-vous à distance des bâtiments
- **RESTEZ ATTENTIF :** après une première secousse, il peut y avoir des répliques



## Après les secousses



**SORTEZ DU BÂTIMENT**, évacuez par les escaliers et éloignez-vous de ce qui pourrait s'effondrer



**ELOIGNEZ-VOUS DES CÔTES** et rejoignez les hauteurs : un séisme peut provoquer un tsunami



**ÉVITEZ DE TÉLÉPHONER** afin de laisser les réseaux disponibles pour les secours



**RESTEZ À L'ÉCOUTE** des consignes des autorités



RÉPUBLIQUE  
FRANÇAISE

Liberté  
Égalité  
Fraternité



QUE FAIRE  
EN CAS D'...

Un accident industriel peut exposer la population et l'environnement à des effets thermiques, toxiques ou de surpression, jusqu'à plusieurs dizaines de kilomètres du lieu de l'accident.

# ACCIDENT INDUSTRIEL ?

Si vous vivez dans une zone à risques industriels majeurs

- **DEMANDEZ À VOTRE MAIRIE** les brochures d'information éditées par l'industriel en lien avec la **préfecture** : elles informent sur les signaux d'alerte et indiquent la conduite à tenir
- **IDENTIFIEZ LE SIGNAL NATIONAL D'ALERTE** pour le reconnaître en cas d'événement
- **PRÉPAREZ VOTRE KIT D'URGENCE 72h** et munissez-vous de gros scotch

Alerte



Fin d'alerte



En cas d'accident industriel, dès que vous entendez le signal sonore d'alerte

- **METTEZ-VOUS À L'ABRI** dans un bâtiment en dur, fermez portes et fenêtres
- **ELOIGNEZ-VOUS DES FENÊTRES** afin de vous protéger des éclats de verre éventuels
- **CALFEUTREZ AVEC LE GROS SCOTCH LES OUVERTURES ET LES AÉRATIONS**, arrêtez la ventilation et la climatisation
- **EN CAS DE GÊNE RESPIRATOIRE** respirez à travers un linge humide
- **SI VOUS ÊTES DANS VOTRE VÉHICULE**, gagnez un bâtiment le plus rapidement possible
- **N'ALLEZ PAS CHERCHER VOS ENFANTS**, ils sont pris en charge par les équipes pédagogiques ou les secours



Jusqu'à la fin de l'alerte



**RESTEZ À L'ÉCOUTE**  
des consignes des autorités



**ÉVITEZ DE TÉLÉPHONER**  
afin de laisser les réseaux disponibles pour les secours



**RESTEZ À L'ABRI**,  
n'évacuez votre domicile que sur ordre des autorités



**NE FUMEZ PAS**,  
évités toute flamme ou étincelle



RÉPUBLIQUE  
FRANÇAISE

Liberté  
Égalité  
Fraternité



QUE FAIRE  
EN CAS DE...

En France, 9 feux sur 10 sont d'origine humaine : en cas de sécheresse, de canicule ou de vent fort, un mégot mal éteint jeté depuis une fenêtre de voiture peut suffire à dévaster des hectares de végétation en quelques minutes.

# FEU DE FORÊT ?

## Comment éviter les départs de feu de forêt ?

- **DÉBROUSSAILLEZ** autour de chez vous avant l'été
- **ORGANISEZ** les barbecues loin de la végétation
- **RÉALISEZ VOS TRAVAUX DE BRICOLAGE**, sources d'étincelles, loin de la pelouse et des herbes sèches
- **JETEZ vos mégots dans un cendrier.** Faites attention aux cendres incandescentes



## En cas de départ de feu de forêt ou de végétation

- **DONNEZ L'ALERTE** en appelant le 112, le 18 ou le 114 (personnes malentendantes)
- **ÉLOIGNEZ LES COMBUSTIBLES** (bouteilles de gaz, etc.)
- **RENTREZ** le mobilier de jardin et le tuyau d'arrosage
- **ABRITEZ-VOUS** dans un bâtiment en dur. Fermez et arrosez volets, portes et fenêtres
- **OCCULTEZ LES AÉRATIONS** et les bas de porte avec des linges mouillés
- **COUVREZ-VOUS** le nez et la bouche avec un linge humide
- **LAISSEZ VOTRE PORTAIL OUVERT** pour faciliter l'accès des pompiers
- **SI VOUS ÊTES DANS VOTRE VÉHICULE**, ne sortez pas et allez-vous garer dans une zone dégagée



## En attendant les secours



**RESTEZ À L'ÉCOUTE**  
des consignes des autorités



**ÉVITEZ DE TÉLÉPHONER**  
afin de laisser les réseaux disponibles pour les secours



**RESTEZ À L'ABRI**,  
n'évacuez votre domicile que sur ordre des autorités



**NE PRENEZ PAS VOTRE VOITURE**

**POUR EN SAVOIR PLUS :** [georisques.gouv.fr](http://georisques.gouv.fr)



## Fiche d'information sur les obligations de débroussaillage

Le bien que vous souhaitez acquérir ou louer est concerné par l'obligation légale de débroussaillage (OLD). Cette fiche précise les modalités qui s'y rapportent.

Le débroussaillage autour des habitations, routes et autres installations ou équipements est la meilleure des protections : **90 % des maisons détruites lors des feux de forêt se situent sur des terrains pas ou mal débroussaillés.**

Débroussailler les abords de son habitation, **c'est créer une ceinture de sécurité en cas de feu de forêt**, dans le but de se protéger, de protéger ses proches et ses biens, faciliter l'intervention des secours et de protéger la biodiversité et son cadre de vie.



Terrain respectant les obligations de débroussaillage, source : ONF.

Le débroussaillage consiste sur une profondeur d'au moins 50 mètres<sup>1</sup> autour de son habitation, à **réduire la quantité de végétaux** et à **créer des discontinuités** dans la végétation restante.

Ce n'est ni une coupe rase, ni un défrichage. Il s'agit de couper la végétation herbacée, les buissons et les arbustes, et selon votre département, de mettre à distance les arbres pour qu'ils ne se touchent pas.

Cette mesure est rendue obligatoire par le code forestier dans les territoires particulièrement exposés au risque d'incendie. Sont concernées toutes les **constructions situées à l'intérieur et à moins de 200 mètres des massifs forestiers, landes, maquis ou garrigues classés à risque d'incendie.**

Cette obligation relève de la responsabilité du propriétaire de la construction.

Selon la configuration de votre parcelle, et pour respecter la profondeur du débroussaillage, vous pourriez être tenu d'intervenir sur des parcelles voisines, au-delà des limites de votre propriété.

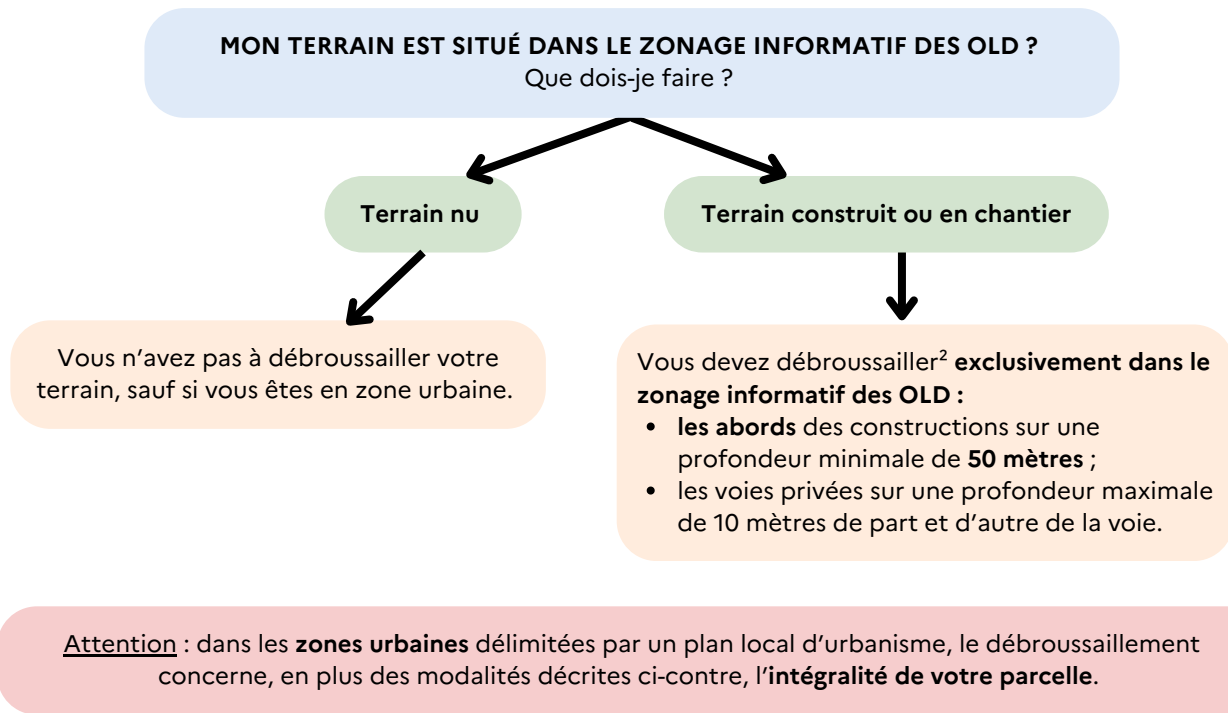
En cas de non-respect de ces obligations, vous vous exposez à des sanctions, qu'elles soient pénales ou administratives

<sup>1</sup> Le préfet ou le maire peut porter cette obligation à 100 mètres.

## QUELLES RÈGLES S'APPLIQUENT SUR VOTRE TERRAIN ?

Vous pouvez consulter le zonage informatif à l'adresse suivante :

<https://www.georisques.gouv.fr/me-preparer-me-protger/OLD-obligations-legales-de-debroussaillement>



### Des règles particulières peuvent s'appliquer :

- aux terrains situés à proximité d'infrastructures linéaires (réseaux électriques, voies ferrées, etc.) : profondeur de débroussaillement, consignes de mise en œuvre, etc. ;
- et aussi aux terrains servant d'assiette à une zone d'aménagement concertée, une association foncière urbaine, un lotissement, un site SEVESO, un camping, etc.

### Qui est concerné par les travaux de débroussaillement ?

**Le propriétaire de la construction est responsable du débroussaillement** autour de celle-ci. Un locataire peut effectuer le débroussaillement si cela est précisé dans son contrat de location, cela n'exonère cependant pas le propriétaire de sa responsabilité pénale.

Attention : les obligations légales de débroussaillement liées à vos constructions sont à réaliser sur une **profondeur minimale de 50 mètres** à compter de celles-ci. Elles ne se limitent pas nécessairement aux limites de votre parcelle. **Vous pouvez donc être amené à réaliser des travaux de débroussaillement sur une parcelle voisine.**

Dans ce cas :

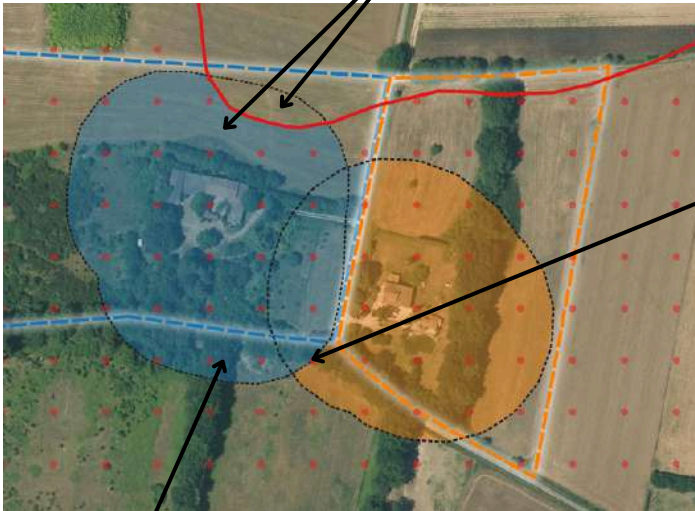
- informez vos voisins de vos obligations de débroussaillement sur leur terrain. Il est recommandé de formaliser votre demande d'accès par un **courrier avec accusé de réception**, précisant la nature des travaux à réaliser ([modèle de courrier](#)) ;
- vos voisins peuvent choisir d'effectuer eux-mêmes le débroussaillement qui vous incombe. Cependant, s'ils ne souhaitent pas le réaliser eux-mêmes mais qu'ils vous refusent l'accès, ou qu'ils ne répondent pas à votre demande d'accès au bout d'un mois à compter de la notification, la responsabilité du débroussaillement leur incombera. Vous devrez en informer le maire.

<sup>2</sup> Dans la limite du zonage informatif des obligations légales de débroussaillement.

<sup>3</sup> Cette profondeur est fixée par arrêté préfectoral.

## EXEMPLE :







Le propriétaire débroussaille les abords de sa maison sur une profondeur de 50 mètres à l'intérieur seulement du zonage informatif des OLD.



Source : IGN - ortho express 2020

En cas de superposition, l'obligation de mise en œuvre incombe en **priorité au propriétaire de la zone de superposition.**

Si la superposition concerne une **parcelle tierce qui ne génère pas d'OLD** elle-même, **chaque propriétaire dont les OLD débordent sur cette parcelle est responsable du débroussaillage des zones les plus proches des limites de sa propre parcelle.**

-  Zonage informatif des OLD
-  Parcelle propriétaire A
-  OLD qui incombe au propriétaire A
-  Parcelle propriétaire B
-  OLD qui incombe au propriétaire B
-  Profondeur de 50 mètres autour des constructions

Attention, le débroussaillage doit être réalisé **de manière continue sans tenir compte des limites de la propriété et peut ainsi déborder sur une parcelle voisine.**

## COMMENT ET QUAND DÉBROUSSAILLER ?

Les modalités précises de mise en œuvre du débroussaillage sont adaptées au mieux aux conditions locales de votre département. **Premier réflexe : allez consulter le site de votre préfecture !**

Le débroussaillage comprend plusieurs types de travaux :

- des travaux de réduction importante de la végétation, qui peuvent nécessiter la coupe d'arbres ou d'arbustes, travaux recommandés durant les saisons d'**automne et d'hiver** ;
- l'entretien des zones déjà débroussaillées, qui consiste à maintenir une faible densité de végétation au sol en coupant les herbes et les broussailles ;
- le nettoyage après une opération d'entretien, comprenant l'élimination des résidus végétaux et l'éloignement de tout combustible potentiel aux abords de l'habitation.



### Que faire des déchets verts ?

Vous pouvez les broyer ou les composter, car ils sont biodégradables. Vous avez également la possibilité de les déposer à la déchetterie. Vous pouvez vous renseigner auprès de votre mairie pour connaître les modalités de traitement des déchets verts dans votre commune, communauté de communes ou agglomération.

## QUE RISQUEZ-VOUS SI VOUS NE DÉBROUSAILLEZ PAS VOTRE TERRAIN ?

Ne pas débroussailler son terrain, c'est **risquer l'incendie de son habitation**, mettre l'environnement et soi-même **en danger et compliquer l'intervention des services d'incendie et de secours**. Vous vous exposez également à des sanctions, telles que :

- des **sanctions pénales** : de la contravention de 5e classe, pouvant aller jusqu'à 1 500 €, au délit puni de 50 €/m<sup>2</sup> non débroussaillé ;
- des **sanctions administratives** : mise en demeure de débroussailler avec astreinte , amende administrative allant jusqu'à 50 €/m<sup>2</sup> pour les zones non débroussaillées , exécution d'office : la commune peut réaliser les travaux et facturer le propriétaire ;
- une **franchise sur le remboursement des assurances**.



Maison non débroussaillée, partiellement détruite par le passage d'un feu, Rognac (13), source : ONF.

Pour aller plus loin sur les obligations légales de débroussaillage :

[Site internet de votre préfecture](#)

[Jedebroussaille.gouv.fr](http://Jedebroussaille.gouv.fr)

[Dossier expert sur les feux de forêt | Géorisques](#)

[Obligations légales de débroussaillage | Géorisques](#)

[Articles L.134-5 à L.134-18 du code forestier](#)

  
**MINISTÈRE  
DE LA TRANSITION  
ÉCOLOGIQUE,  
DE LA BIODIVERSITÉ,  
DE LA FORÊT, DE LA MER  
ET DE LA PÊCHE**

Liberté  
Égalité  
Fraternité