

GÉORISQUES

Rapport de risques

 **Commune recherchée :**

01100 Oyonnax

Ce rapport de risques est délivré à titre informatif.
Il a pour but de vous montrer une vision simplifiée des risques naturels et technologiques situés près de chez vous.

Vous pouvez consulter nos conditions d'utilisation sur :
georisques.gouv.fr/cgu

6 Risques naturels identifiés :



INONDATION

 sur ma commune :

EXISTANT



REMONTÉE DE NAPPE

 sur ma commune :

EXISTANT



SÉISME

 sur ma commune :

MODÉRÉ



MOUVEMENTS DE TERRAIN

 sur ma commune :

EXISTANT



RETRAIT GONFLEMENT DES
ARGILES

 sur ma commune :

MODÉRÉ



RADON

 sur ma commune :

FAIBLE

3 Risques technologiques identifiés :



INSTALLATIONS INDUSTRIELLES
CLASSÉES (ICPE)

 sur ma commune :

CONCERNÉ



CANALISATIONS DE TRANSPORT
DE MATIÈRES DANGEREUSES

 sur ma commune :

CONCERNÉ



POLLUTION DES SOLS

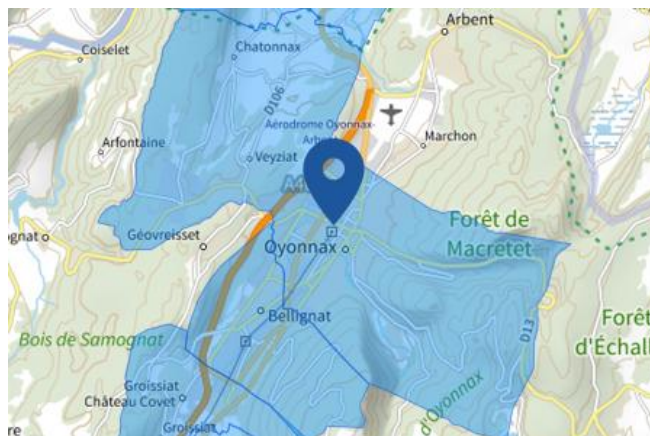
 sur ma commune :

CONCERNÉ

Risque d'inondation sur Oyonnax

Risque sur la commune **EXISTANT**

L'inondation est une submersion, rapide ou lente, d'une zone habituellement hors de l'eau.



 Zone à risque entraînant une servitude d'utilité publique

Informations détaillées :



PPRN : **PPRi - Oyonnax**

Le plan de prévention des risques naturels (PPRN) de type Inondation nommé PPRi - Oyonnax a été approuvé sur votre commune.

Date de prescription : 24/10/2007

Date d'approbation : 20/10/2008

Le PPR couvre les aléas suivant :

Inondation

Par une crue torrentielle ou à montée rapide de cours d'eau

Le plan de prévention des risques est un document réalisé par l'État qui interdit de construire dans les zones les plus exposées et encadre les constructions dans les autres zones exposées.

Pour avoir tous les détails sur votre PPR, vous pouvez consulter le site de votre préfecture.



AZI : **Atlas des zones inondables de l'Ange et de l'Oignin**

L'atlas des zones inondables (AZI) vise à faciliter la connaissance des risques d'inondations par les collectivités territoriales, les services de l'État et le public.



DDRM : **DDRM01**

Dans son Dossier Départemental des Risques Majeurs (DDRM), la préfecture a classé votre commune à risque pour les aléas et sous aléas :

Inondation

Par une crue torrentielle ou à montée rapide de cours d'eau

Risque d'inondation sur Oyonnax

4 inondations classées en catastrophe naturelle dans ma commune :

Une CATNAT est une Catastrophe Naturelle, liée à un phénomène ou conjonction de phénomènes dont les effets sont particulièrement dommageables. Lorsqu'une catastrophe naturelle frappe un territoire, on dit que "le territoire est en état de catastrophe naturelle".

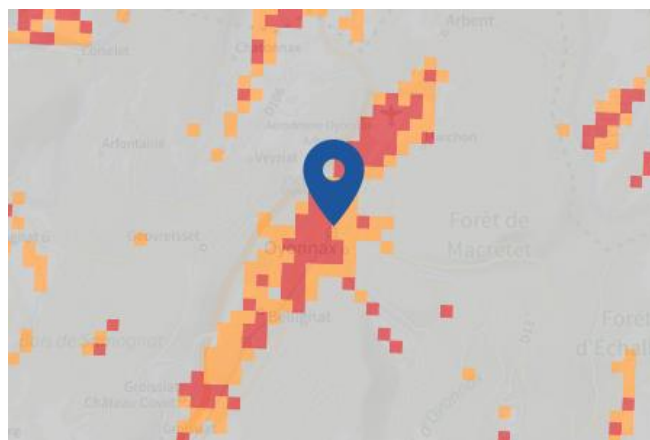
Code NOR	Libellé	Début le	Sur le journal officiel du
INTX9210072A	Inondations et/ou Coulées de Boue	21/12/1991	29/03/1992
INTE9000113A	Inondations et/ou Coulées de Boue	13/02/1990	23/03/1990
NOR19830621	Inondations et/ou Coulées de Boue	16/05/1983	24/06/1983
NOR19830803	Inondations et/ou Coulées de Boue	01/05/1983	05/08/1983

Risque de remontées de nappe sur Oyonnax

Risque sur la commune **EXISTANT**

Une inondation par remontée de nappe se produit lorsque la nappe phréatique (le réservoir d'eau souterrain) sature le sol et remonte à la surface, souvent après des pluies prolongées ou des crues.

Les remontées de nappes peuvent provoquer l'inondation de caves et engendrer l'endommagement du bâti, notamment du fait d'infiltrations dans les murs. A long terme, des infiltrations dans les murs peuvent désagréger les mortiers. Il faut être très prudent lors des opérations de pompage lorsque des caves ont été inondées afin de ne pas fragiliser les murs à cause d'une différence de pression exercée par l'eau.



 Zones potentiellement sujettes aux débordements de nappe fiabilité FORTE	 Zones potentiellement sujettes aux inondations de cave fiabilité FORTE	 Pas de débordement de nappe ni d'inondations de cave fiabilité FORTE
 Zones potentiellement sujettes aux débordements de nappe fiabilité MOYENNE	 Zones potentiellement sujettes aux inondations de cave fiabilité MOYENNE	 Pas de débordement de nappe ni d'inondations de cave fiabilité MOYENNE
 Zones potentiellement sujettes aux débordements de nappe fiabilité FAIBLE	 Zones potentiellement sujettes aux inondations de cave fiabilité FAIBLE	 Pas de débordement de nappe ni d'inondations de cave fiabilité FAIBLE
 Zones potentiellement sujettes aux débordements de nappe fiabilité INCONNUE	 Zones potentiellement sujettes aux inondations de cave fiabilité INCONNUE	 Pas de débordement de nappe ni d'inondations de cave fiabilité INCONNUE

Informations détaillées :



REMONTÉE DE NAPPES :

Votre niveau d'exposition aux remontées de nappes est : Zones potentiellement sujettes aux débordements de nappe.

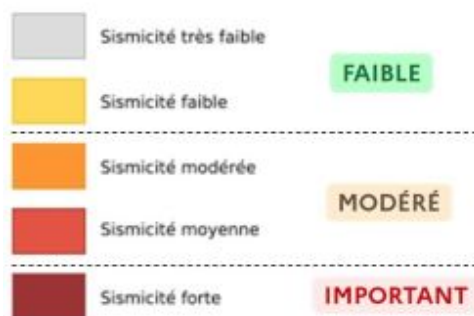
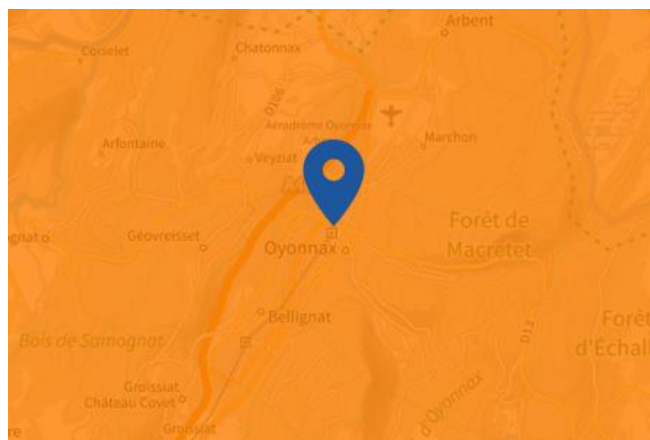
L'indication de fiabilité associé à votre zone est : FAIBLE

Risque de séisme sur Oyonnax

Risque sur la commune **MODÉRÉ**

Les tremblements de terre naissent généralement dans les profondeurs de l'écorce terrestre et causent des secousses plus ou moins violentes à la surface du sol. Généralement engendrés par la reprise d'un mouvement tectonique le long d'une faille, ils peuvent avoir pour conséquence d'autres phénomènes : mouvements de terrain, raz de marée, liquéfaction des sols (perte de portance), effet hydrologique.

Certains sites, en fonction de leur relief et de la nature du sol, peuvent amplifier les mouvements créés par le séisme. On parle alors d'effet de site. On caractérise un séisme par sa magnitude (énergie libérée) et son intensité (effets observés ou ressentis par l'homme, ampleurs des dégâts aux constructions).



Informations détaillées :



DDRM : DDRM01

Dans son Dossier Départemental des Risques Majeurs (DDRM), la préfecture a classé votre commune à risque pour les aléas et sous aléas :

[Séisme](#)



SÉISME : Échelle règlementaire et obligations associées

Sur l'échelle règlementaire, à votre adresse, le risque sismique est de **3/5**.

Pour votre sécurité, à partir d'un risque de niveau 2, des obligations en cas de travaux ou de construction sont liées à prévenir votre risque sismique. Vous pouvez les consulter sur cette fiche.

Risque de mouvements de terrain sur Oyonnax

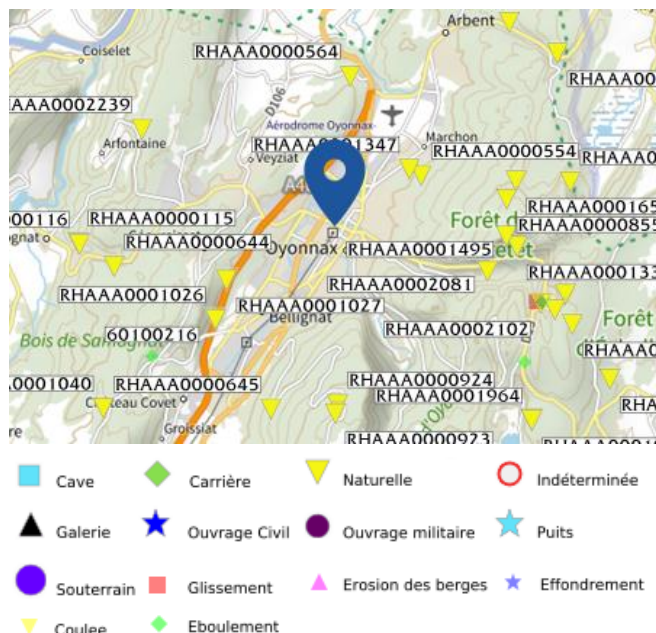
Risque sur la commune **EXISTANT**

Les mouvements de terrain regroupent un ensemble de déplacements, plus ou moins brutaux, du sol ou du sous-sol.

Les volumes en jeu peuvent aller de quelques mètres cubes à plusieurs millions de mètres cubes.

Les déplacements peuvent être lents (quelques millimètres par an) à très rapides (quelques centaines de mètres par jour).

Généralement, les mouvements de terrain mobilisant un volume important sont peu rapides. Ces phénomènes sont souvent très destructeurs, car les aménagements humains y sont très sensibles et les dommages aux biens sont considérables et souvent irréversibles.



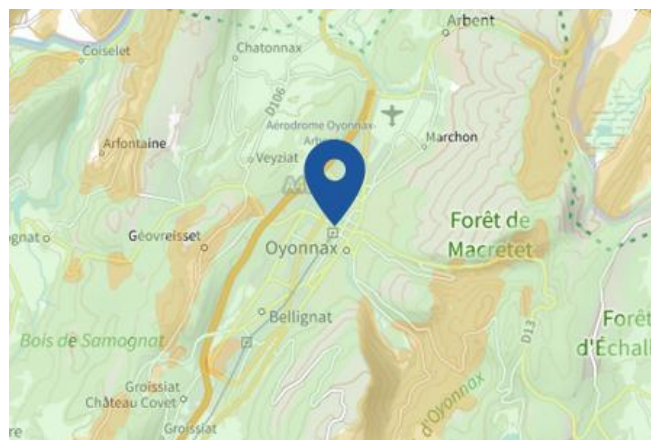
Liste des mouvements de terrain recensés dans un rayon de 100m en annexe 1.

Liste des cavités recensées dans un rayon de 100m en annexe 2.

Risque de retrait gonflement des argiles sur Oyonnax

Risque sur la commune **MODÉRÉ**

Les sols qui contiennent de l'argile gonflent en présence d'eau (saison des pluies) et se tassent en saison sèche. Ces mouvements de gonflement et de rétraction du sol peuvent endommager les bâtiments (fissuration). Les maisons individuelles qui n'ont pas été conçues pour résister aux mouvements des sols argileux peuvent être significativement endommagées. C'est pourquoi le phénomène de retrait et de gonflement des argiles est considéré comme un risque naturel. Le changement climatique, avec l'aggravation des périodes de sécheresse, augmente ce risque.



Informations détaillées :



RGA : Échelle réglementaire et obligations associées

Sur l'échelle réglementaire, à votre adresse, le risque de gonflement des argiles et de 2/3.

Pour votre sécurité, des obligations en cas de travaux ou de construction sont liées à prévenir le risque.

2 sécheresses classées en catastrophe naturelle dans ma commune :

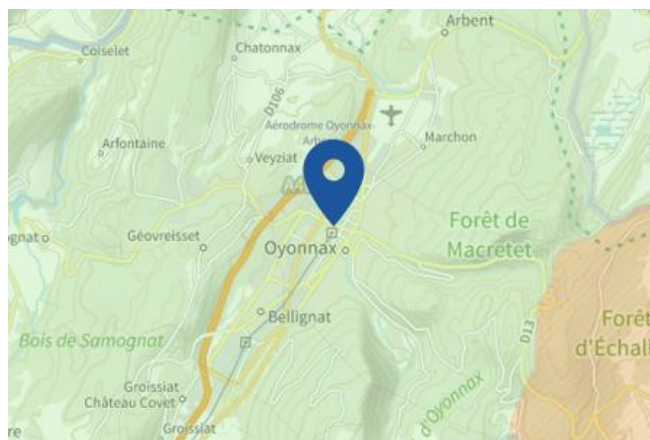
Une CATNAT est une Catastrophe Naturelle, liée à un phénomène ou conjonction de phénomènes dont les effets sont particulièrement dommageables. Lorsqu'une catastrophe naturelle frappe un territoire, on dit que "le territoire est en état de catastrophe naturelle".

Code NOR	Libellé	Début le	Sur le journal officiel du
IOME2308745A	Sécheresse	01/04/2022	03/05/2023
INTE1917051A	Sécheresse	01/07/2018	17/07/2019

Risque radon sur Oyonnax

Risque sur la commune **FAIBLE**

Le radon est un gaz radioactif naturel. Il est présent dans le sol, l'air et l'eau. Il présente principalement un risque sanitaire pour l'homme lorsqu'il s'accumule dans les bâtiments.



Informations détaillées :



RADON : Potentiel radon faible : recommandations et obligations

Sur l'échelle réglementaire dans votre commune, le potentiel radon est de **1/3**.

Pour votre sécurité, lorsque le potentiel radon est élevé (niveau 3), il existe des recommandations et une obligation d'informer les acquéreurs ou locataires. Vous pouvez les consulter sur cette fiche.

Risque lié aux installations industrielles classées (ICPE) sur Oyonnax

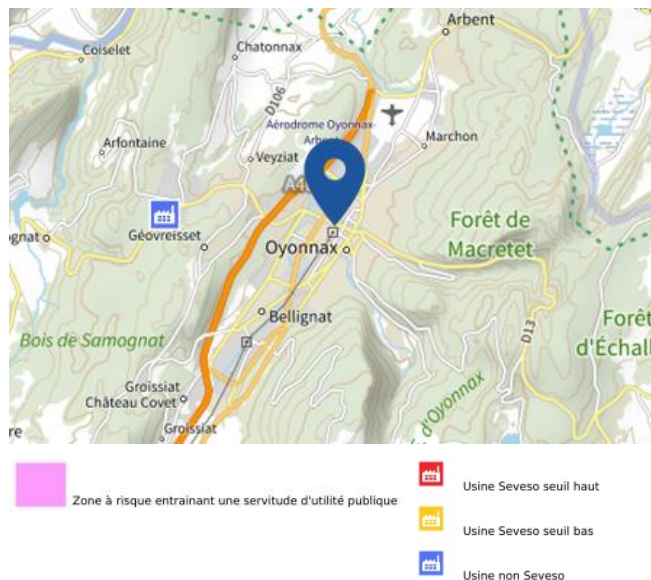
 Risque sur la commune **CONCERNÉ**

Les installations classées pour la protection de l'environnement (ICPE) sont les exploitations industrielles ou agricoles susceptibles de créer des risques ou de provoquer des pollutions ou nuisances, notamment pour la sécurité et la santé des riverains.

Les établissements Seveso stockent ou manipulent des quantités importantes de substances et mélanges dangereux.

Les établissements Seveso seuil haut stockent plus de substances et mélanges dangereux que les établissements Seveso seuil bas.

Les établissements relevant des rubriques 4XXX sont des établissements qui stockent ou manipulent des substances et mélanges dangereux et sont autorisés ou enregistrés pour cette activité.



Informations détaillées :

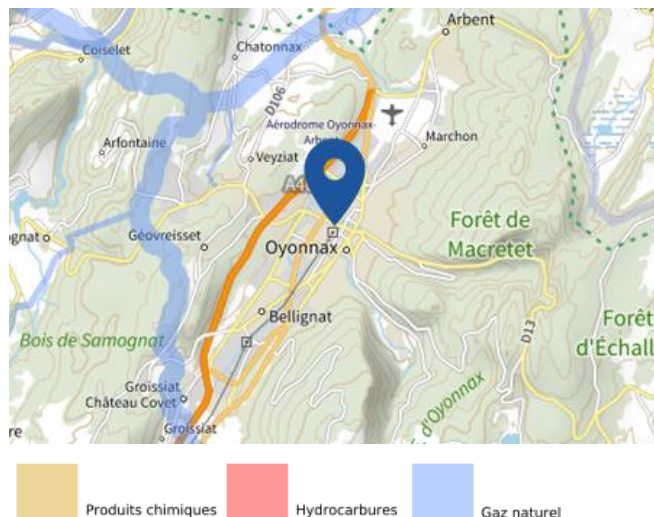
1 installation(s) classée(s) non SEVESO manipulant des substances et mélanges dangereux sur la commune

Nom de l'établissement	Statut SEVESO
OQEMA FRANCE SAS	Non Seveso

Canalisations de transport de matières dangereuses sur Oyonnax

 **Risque sur la commune** CONCERNÉ

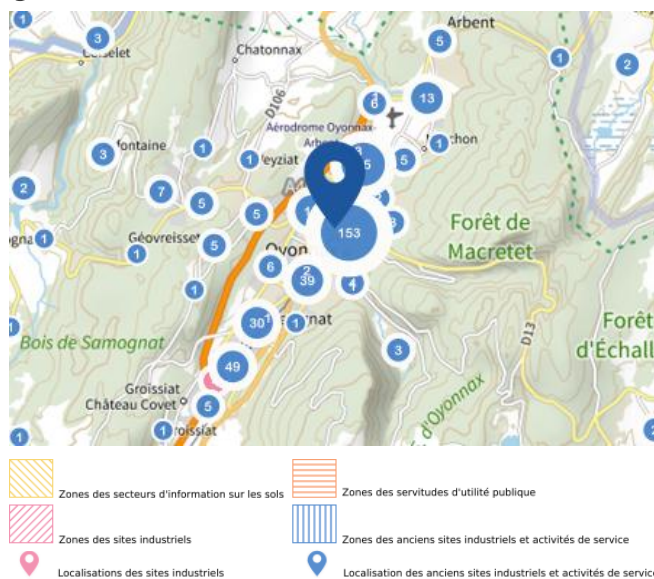
Les canalisations sont fixes et protégées. En général, elles sont enterrées à au moins 80 cm de profondeur. Les canalisations sont utilisées pour le transport sur grandes distances du gaz naturel (gazoducs), des hydrocarbures liquides ou liquéfiés (oléoducs, pipelines), de certains produits chimiques (éthylène, propylène...) et de la saumure (saumoduc).



Risque de pollution des sols sur Oyonnax

Risque sur la commune **CONCERNÉ**

Un site pollué est un site qui, du fait d'anciens dépôts de déchets ou d'infiltration de substances polluantes, présente une pollution susceptible de provoquer une nuisance ou un risque pérenne pour les personnes ou l'environnement.



Informations détaillées :



SIS :

Votre commune contient un secteur d'information sur les sols (SIS) pouvant occasionner des obligations et des restrictions d'usage.
Renseignez vous auprès de votre mairie.

Liste des sites pollués ou potentiellement pollués recensés dans un rayon de 250m en annexe 3.

Liste des anciens sites industriels ou activités de service recensés dans un rayon de 500m en annexe 4.

Annexe 1 : Liste des mouvements de terrain recensés dans un rayon de 100m

2 mouvements de terrain recensés dans la commune

Identifiant	Type	Lieu
21100693	Glissement	Echallon
60100219	Chute de blocs / Eboulement	

Annexe 2 : Liste des cavités recensées dans un rayon de 100m

4 cavités recensées dans la commune

Identifiant	Type	Nom
RHAAA0000564	naturelle	Gouffre de Bouvent
RHAAA0001338	naturelle	Grotte de Lordon
RHAAA0001495	naturelle	Grotte des Egravines
RHAAA0002081	naturelle	Porche de Sarsouille

Annexe 3 : Liste des sites pollués ou potentiellement pollués recensés dans un rayon de 250m

Les tableaux ci-dessous répertorient les sites pollués ou potentiellement pollués ainsi que les anciens sites industriels ou activités de service (base de données CASIAS) sur votre commune.

4 sites pollués ou potentiellement pollués à moins de 250m

Identifiant	Nom établissement	Statut instruction
SSP000877401	THEVENIN DUCROT DISTRIBUTION	Clôturée
SSP000993801	CHAMPION - OYONNAX	Clôturée
SSP000046801	SA CONVERT	En cours
SSP000047701	VERNICOLOR (ex CRIMACOLOR)	En cours

Annexe 4 : Liste des anciens sites industriels ou activités de service recensés dans un rayon de 500m

326 anciens sites industriels ou activités de service à moins de 500m

Identifiant	Nom établissement	Etat	Activité principale
SSP4042634	Travail des matières plastiques	Indéterminé	
SSP4042617	Travail des matières plastiques	Indéterminé	
SSP4042525	Travail des matières plastiques	Indéterminé	
SSP4042517	Poste de distribution d'essence	Indéterminé	
SSP4042516	Dépôt de carburant	En arrêt	
SSP4042515	Pressing	Indéterminé	
SSP4042514	Travail mécanique des métaux	Indéterminé	
SSP4042513	Atelier de façonnage d'objets en	Indéterminé	
SSP4042512	Central Motos et poste de distribution	Indéterminé	
SSP4042510	Atelier de fabrication d'objets en	Indéterminé	
SSP4042509	Fabrication et réparation des moules	Indéterminé	
SSP4042508	Peinture sur matières plastiques	Indéterminé	
SSP4042507	Atelier de charges d'accumulateurs et	Indéterminé	
SSP4042506	Atelier avec garage pour cars	Indéterminé	
SSP4042505	Transformation de matières plastiques	Indéterminé	
SSP4042504	Stockage de VHU	Indéterminé	
SSP4042503	Carrosserie Automobile	Indéterminé	
SSP4042502	Garage et station service	Indéterminé	
SSP4042501	Travail mécanique des métaux	Indéterminé	
SSP4042500	Travail des matières plastiques	Indéterminé	
SSP4042499	Stockage de matières plastiques	Indéterminé	
SSP4042498	Moulage des matières plastiques	Indéterminé	
SSP4042497	Transformation des matières plastiques	Indéterminé	
SSP4042496	Travail des matières plastiques	Indéterminé	
SSP4042495	Centrale d'enrobage	Indéterminé	
SSP4042494	Travail des matières plastiques	Indéterminé	
SSP4042488	Traitement de surface, anc. Travail des	En arrêt	
SSP4042426	Centrale thermique	Indéterminé	
SSP4042308	Travail de refonte du celluloïd	Indéterminé	
SSP4041724	Atelier de décoration avec application	En arrêt	
SSP4041723	3 transformateurs au PCB	Indéterminé	
SSP4041721	Atelier de sérigraphie	Indéterminé	
SSP4041720	Transformation des matières plastiques	Indéterminé	
SSP4041719	Travail des matières plastiques	Indéterminé	
SSP4041718	Atelier de travail des matières plastiques	En arrêt	
SSP4041717	Atelier de travail des matières plastiques	Indéterminé	
SSP4041716	Fabrication de jouets	Indéterminé	
SSP4041715	Fabrication d'objets en matière	Indéterminé	

Identifiant	Nom établissement	Etat	Activité principale
SSP4041714	Travail et stockage des matières	Indéterminé	
SSP4041713	Façonnage de matières plastiques	Indéterminé	
SSP4041097	Décharge	Indéterminé	
SSP4040803	Atelier de celluloid	Indéterminé	
SSP4040562	Usinage de moules pour plastiques	Indéterminé	
SSP4040561	Fabrication Moules Métalliques pour	Indéterminé	
SSP4040560	Transformation par injection des	Indéterminé	
SSP4040559	Décoration de pièces plastiques	Indéterminé	
SSP4040558	Travail matières plastiques	Indéterminé	
SSP4040556	Injection matières plastiques	Indéterminé	
SSP4040555	Dépôt de liquides inflammables	Indéterminé	
SSP4040553	Emploi de radio éléments	En arrêt	
SSP4040552	Atelier de petite mécanique de précision	Indéterminé	
SSP4040551	Fabrique de celluloid	Indéterminé	
SSP4040550	Impression or par sérigraphie sur petites	Indéterminé	
SSP4040094	Transformation et recyclage des	Indéterminé	
SSP4040093	Transformation matières premières	Indéterminé	
SSP4040091	Façonnage de matières plastiques	Indéterminé	
SSP4040090	Transformation de matières plastiques,	Indéterminé	
SSP4040089	Transformation de matières plastiques	Indéterminé	
SSP4040087	Façonnage de matières plastiques	Indéterminé	
SSP4040086	Façonnage de matières plastiques	Indéterminé	
SSP4040033	Travail des matières plastiques	Indéterminé	
SSP4040032	Travail des matières plastiques	En arrêt	
SSP4040031	Travail des matières plastiques	En arrêt	
SSP4040030	Travail et stockage de matières	Indéterminé	
SSP4040029	Fabrique de celluloid et atelier de	En arrêt	
SSP4040028	Atelier ed façonnage de matières	Indéterminé	
SSP4039837	Travail des matières plastiques	Indéterminé	
SSP4039786	Centre Nautique (stockage de chlore)	Indéterminé	
SSP4039785	Garage automobile	Indéterminé	
SSP4039783	Manufacture générale d'articles en	En arrêt	
SSP4039778	Broyage de déchets de matières	Indéterminé	
SSP4039776	Récupération de métaux et de véhicules	Indéterminé	
SSP4039767	Dépôt de liquide inflammables	Indéterminé	
SSP4039766	Peinture par pulvérisation	Indéterminé	
SSP4039764	Peinture par pulvérisation sur matières	Indéterminé	
SSP4039763	Peinture par pulvérisation et matières	En arrêt	
SSP4039762	Peinture par pulvérisation. Anc.	Indéterminé	
SSP4039761	Station service	Indéterminé	
SSP4039760	Travail des matières plastiques	Indéterminé	
SSP4039759	Transformation de matières plastiques	Indéterminé	
SSP4039758	Transformation de matières plastiques	Indéterminé	
SSP4039757	Travail des matières plastiques	En arrêt	
SSP4039756	Décor sur matières plastiques	Indéterminé	

Identifiant	Nom établissement	Etat	Activité principale
SSP4039755	Fabrication de moules pour injection	Indéterminé	
SSP4039754	Application de vernis sur matières	Indéterminé	
SSP4039753	Polissage matières plastiques	Indéterminé	
SSP4039752	Fabrication de moules pour injection	Indéterminé	
SSP4039751	Fabrication et injection de matières	En arrêt	
SSP4039749	Moulages- Injection de plastiques	Indéterminé	
SSP4039748	Fabrication de carton ondulé	Indéterminé	
SSP4039747	Décor sur matières plastiques; anc.	Indéterminé	
SSP4039746	Dépôt d'hydrocarbures, vente de	En arrêt	
SSP4039745	Vernissage de plastiques	Indéterminé	
SSP4039744	Travail des matières plastiques	Indéterminé	
SSP4039743	Travail des métaux	Indéterminé	
SSP4039742	Imprimerie	Indéterminé	
SSP4039741	Vernissage de matières plastiques	Indéterminé	
SSP4039740	Vernissage de matières plastiques	En arrêt	
SSP4039739	Découpage, sciage et moulage d'objets	Indéterminé	
SSP4039738	Transport, Négoce, Courtage, Transport	Indéterminé	
SSP4039736	Vernissage d'objets plastiques	Indéterminé	
SSP4039735	Travail des matières plastiques	Indéterminé	
SSP4039734	Traitement des matières plastiques par	Indéterminé	
SSP4039733	Fabrication moules métalliques	Indéterminé	
SSP4039732	Transformation de matières plastiques	Indéterminé	
SSP4039341	Travail des matières plastiques	Indéterminé	
SSP4039328	Carrière	En arrêt	
SSP4039134	Atelier de façonnage et dépôt de	En arrêt	
SSP4039114	Transformation de matières plastiques	Indéterminé	
SSP4039044	Entrepot avec chargeur de batteries,	Indéterminé	
SSP4039043	Façonnage de matières plastiques	Indéterminé	
SSP4039042	Travail des matières plastiques	Indéterminé	
SSP4039041	Fabrication d'objets en mlatières	Indéterminé	
SSP4039040	Travail des matières plastiques	Indéterminé	
SSP4039039	Travail des matières plastiques	Indéterminé	
SSP4038823	Presses hydrauliques, Mécanique	Indéterminé	
SSP4038822	Fabrication de monture de lunettes	Indéterminé	
SSP4038820	Moulage de matières plastiques	Indéterminé	
SSP4038819	Travail des matières plastiques	Indéterminé	
SSP4038818	Transformation matières plastiques	Indéterminé	
SSP4038816	Presse à injecter, Travail du plastique	Indéterminé	
SSP4038815	Façonnage de lunettes et pares-brise	Indéterminé	
SSP4038814	Fabrication de moules métalliques	Indéterminé	
SSP4038813	Garage, Carrosserie	Indéterminé	
SSP4038812	Sérigraphie	Indéterminé	
SSP4038811	Pressing	Indéterminé	
SSP4038810	Détention de radionucléides	Indéterminé	
SSP4038809	Travail des matières plastiques	Indéterminé	

Identifiant	Nom établissement	Etat	Activité principale
SSP4038808	Fabrication, moulage de matières	Indéterminé	
SSP4038807	Atelier de façonnage d'objets en	En arrêt	
SSP4038806	Atelier de vernissage au pistolet	Indéterminé	
SSP4038805	Concassage et injection de matières	Indéterminé	
SSP4038804	Commerce de gros de divers produits	En arrêt	
SSP4038803	Application de peinture par	Indéterminé	
SSP4038802	Utilisation de styrène	Indéterminé	
SSP4038799	Stokage de combustible	Indéterminé	
SSP4038798	Atelier de peinture	Indéterminé	
SSP4038797	Travail des matières plastiques	Indéterminé	
SSP4038795	Injection, soufflage et sérigraphie sur	Indéterminé	
SSP4038794	Fabrication de granules plastiques	Indéterminé	
SSP4038793	Travail des matières plastiques	Indéterminé	
SSP4038792	Injection des matières plastiques	Indéterminé	
SSP4038791	Tonneaux à polir, anc. Atelier d	Indéterminé	
SSP4038790	Fabrication et façonnage de lunettes	Indéterminé	
SSP4038789	Vernissage sur matière plastique	Indéterminé	
SSP4038788	Compresseur frigorifique	Indéterminé	
SSP4038787	Station service	En arrêt	
SSP4038786	Sérigraphie	Indéterminé	
SSP4038785	Entretien et réparation automobiles	Indéterminé	
SSP4038783	Moulage matière plastique	Indéterminé	
SSP4038781	Transformation des matières plastiques	Indéterminé	
SSP4038780	Transformation des matières plastiques	Indéterminé	
SSP4038779	Travail des matières plastiques	Indéterminé	
SSP4038778	Façonnage lunettes	En arrêt	
SSP4038777	Travail des matières plastiques	En arrêt	
SSP4038775	Fabrication de manipulateurs	Indéterminé	
SSP4038774	Transformateur de matières plastiques	Indéterminé	
SSP4038771	Déchets	Indéterminé	
SSP4038770	Transformateur au PCB	Indéterminé	
SSP4038769	Façonnage de matières plastiques	Indéterminé	
SSP4038768	Dépôt de celluloïd	Indéterminé	
SSP4038767	Fabrication d'objets en matières	Indéterminé	
SSP4038765	Façonnage de celluloïd	Indéterminé	
SSP4038764	Fabrique de peignes et objets moulés	Indéterminé	
SSP4038762	Façonnage de matières plastiques	Indéterminé	
SSP4038761	Entrepôt de matières plastiques et	Indéterminé	
SSP4038760	Travail des matières plastiques	Indéterminé	
SSP4038759	Entreprise de matériaux de construction	Indéterminé	
SSP4038758	Carrosserie Automobile	Indéterminé	
SSP4038757	Poste de distribution d'essence	Indéterminé	
SSP4038756	Chaufferie, centrale de cogénération	Indéterminé	
SSP4038755	Moulage de matières plastiques	Indéterminé	
SSP4038753	Façonnage de celluloïd	Indéterminé	

Identifiant	Nom établissement	Etat	Activité principale
SSP4038752	Façonnage du celluloïd	Indéterminé	
SSP4038751	Vernissage de matières plastiques par	Indéterminé	
SSP4038750	Façonnage d'objets en matières	Indéterminé	
SSP4038749	Façonnage et dépôt de celluloïd	Indéterminé	
SSP4038748	Façonnage de celluloïd	Indéterminé	
SSP4038747	Travail des matières plastiques et stock	Indéterminé	
SSP4038746	Façonnage du celluloïd	Indéterminé	
SSP4038745	Fabrique d'outillage pour l'industrie	Indéterminé	
SSP4038744	Fabrique de celluloïd	Indéterminé	
SSP4038741	Fabrication de branches de lunettes	En arrêt	
SSP4038740	Façonnage d'objets en matières	Indéterminé	
SSP4038738	Façonnage de matières plastiques	Indéterminé	
SSP4038737	Construction mécanique pour l'outillage	Indéterminé	
SSP4038736	Métallisation sous vide	Indéterminé	
SSP4038735	Fabrication de moules métalliques	Indéterminé	
SSP4038734	Façonnage des matières plastiques	Indéterminé	
SSP4038733	Façonnage de matières plastiques et	En arrêt	
SSP4038732	Façonnage et dépôt de celluloïd	En arrêt	Fabrication d'autres vêtements et accessoires
SSP4038731	Garage et poste de distribution	Indéterminé	
SSP4038730	Dépôt de celluloïd	Indéterminé	
SSP4038728	Transformation de matières plastiques	Indéterminé	
SSP4038727	Façonnage de matières plastiques	Indéterminé	
SSP4038726	Station Service	Indéterminé	
SSP4038724	Façonnage et dépôt de matières	Indéterminé	
SSP4038723	Façonnage et dépôt de matières	Indéterminé	
SSP4038722	Façonnage et dépôt de matières	Indéterminé	
SSP4038721	Application de vernis sur matières	Indéterminé	
SSP4038720	Garage / poste de distribution d'essence	Indéterminé	
SSP4038719	Fabrication de moules métalliques pour	Indéterminé	
SSP4038717	Travail des matières plastiques	En arrêt	
SSP4038716	Injection matières plastiques; anc. Dépôt	Indéterminé	
SSP4038714	Polissage de matières plastiques	Indéterminé	
SSP4038713	Façonnage de matières plastiques	Indéterminé	
SSP4038712	Pressing automatique	En arrêt	
SSP4038709	Dépôt de celluloïd	Indéterminé	
SSP4038708	Redressage et découpe de fils	En arrêt	
SSP4038707	Transformation des matières plastiques	Indéterminé	
SSP4038706	Façonnage des matières plastiques	Indéterminé	
SSP4038705	Moulage des matières plastiques	En arrêt	
SSP4038702	Motoriste et dépôt de liquides	Indéterminé	
SSP4038701	Dépôt de celluloïd	Indéterminé	
SSP4038699	Impression sur matières plastiques	Indéterminé	
SSP4038698	Fabrication d'objets en matières	Indéterminé	
SSP4038697	Atelier de peinture par pulvérisation,	En arrêt	
SSP4038696	Façonnage de matières plastiques	Indéterminé	

Identifiant	Nom établissement	Etat	Activité principale
SSP4038695	Façonnage de matières plastiques	Indéterminé	
SSP4038694	Façonnage de matières plastiques	Indéterminé	
SSP4038693	Fabrication d'objet en matières	Indéterminé	
SSP4038692	Garage et poste de distribution	Indéterminé	
SSP4038690	Façonnage des matières plastiques	Indéterminé	
SSP4038689	Poste de distribution d'essence	Indéterminé	
SSP4038688	Fleuriste et distribution d'essence	Indéterminé	
SSP4038687	Epicerie et poste de distribution	Indéterminé	
SSP4038686	Moulage de matières plastiques	Indéterminé	
SSP4038685	Moulage de matières plastiques	Indéterminé	
SSP4038683	Fabrication d'articles en corne et	Indéterminé	
SSP4038682	Usinage des métaux	Indéterminé	
SSP4038681	Démonstration et vente de machines	Indéterminé	
SSP4038680	Façonnage et dépôt de celluloid	Indéterminé	
SSP4038679	Fabrication de montures de lunettes en	Indéterminé	
SSP4038678	Façonnage de matières plastiques	Indéterminé	
SSP4038676	Façonnage de matières plastiques	Indéterminé	
SSP4038675	Découpage et polissage de matières	En arrêt	
SSP4038674	Travail des matières plastiques	Indéterminé	
SSP4038673	Façonnage de matières plastiques	Indéterminé	
SSP4038672	Dépôt de celluloid	Indéterminé	
SSP4038671	Negoce et dépôt de matières plastiques	Indéterminé	
SSP4038670	Façonnage de matières plastiques	Indéterminé	
SSP4038669	Fabrication d'objets en matières	Indéterminé	
SSP4038668	Travail des matières plastiques	En arrêt	
SSP4038667	Garage / atelier de réparation	Indéterminé	
SSP4038665	Travail des matières plastiques	Indéterminé	
SSP4038664	Fabrication d'objets en matières	En arrêt	
SSP4038663	Travail des matières plastiques	Indéterminé	
SSP4038662	Négoce et transformation des matières	En arrêt	
SSP4038661	Construction mécanique pour le	Indéterminé	
SSP4038660	Façonnage de matières plastiques	En arrêt	
SSP4038659	Façonnage de matières plastiques	Indéterminé	
SSP4038658	Moulage de matières plastiques	Indéterminé	
SSP4038657	Façonnage d'objets en matières	Indéterminé	
SSP4038656	Façonnage de matières plastiques	Indéterminé	
SSP4038654	Travail matières plastiques	En arrêt	
SSP4038653	Dépôt de celluloid	Indéterminé	
SSP4038652	Industrie de matière plastique	En arrêt	
SSP4038651	Dépôt de celluloid	Indéterminé	
SSP4038650	Dépôt de celluloid brut	Indéterminé	
SSP4038649	Atelier de matières plastiques	Indéterminé	
SSP4038648	Atelier de matières plastiques et dépôts	En arrêt	
SSP4038647	Droguerie centrale, parfumerie	Indéterminé	
SSP4038646	Atelier de matières plastiques	Indéterminé	

Identifiant	Nom établissement	Etat	Activité principale
SSP4038645	Stockage fleurs en plastiques	Indéterminé	
SSP4038644	Lunetterie	En arrêt	
SSP4038643	Poste de distribution d'essence	Indéterminé	
SSP4038641	Travail des matières plastiques	En arrêt	
SSP4038640	Lunetterie Matières plastiques	Indéterminé	
SSP4038639	Atelier de façonnage de matières	En arrêt	
SSP4038638	Atelier de travail des matières plastiques	En arrêt	
SSP4038637	Atelier de matières plastiques	En arrêt	
SSP4038636	Negoce, dépôt de celluloïd	Indéterminé	
SSP4038635	Négoce et dépôt de celluloïd	Indéterminé	
SSP4038634	Atelier de fonte d'un alliage composé de	Indéterminé	
SSP4038633	Travail de matières plastiques	Indéterminé	
SSP4038632	Dépôt de celluloïd	Indéterminé	
SSP4038631	Injection et travail des matières	Indéterminé	
SSP4038630	Pressing; anc. Dépôt de celluloïd	Indéterminé	
SSP4038629	Façonnage de matières plastiques	Indéterminé	
SSP4038627	Fabrique de celluloïd et générateur	Indéterminé	
SSP4038626	Dépôt de celluloïd	Indéterminé	
SSP4038625	Façonnage à chaud d'objets en matières	En arrêt	
SSP4038623	Transformation matières plastiques	Indéterminé	
SSP4038545	Transformation des matières plastiques,	Indéterminé	
SSP4038497	Décoration sur matières plastiques	En arrêt	
SSP4038496	Décoration sur matières plastiques	En arrêt	
SSP4038495	Casse automobile	Indéterminé	
SSP4038493	Métallisation sous vide	En arrêt	
SSP4038491	Station service	En arrêt	
SSP4038490	Station Service	En arrêt	
SSP4038489	Fabrication et transformation matières	Indéterminé	
SSP4038483	Travail des matières plastiques	En arrêt	
SSP4038481	Travail des matières plastiques	En arrêt	
SSP4038480	Négoce et transformation de matières	En arrêt	
SSP4038479	Matériel pour l'industrie	En arrêt	
SSP4038478	Façonnages matières plastiques et	En arrêt	
SSP4038477	Dépôt de celluloid	Indéterminé	
SSP4038476	Travail matières plastiques	En arrêt	
SSP4038410	Plasturgie	En arrêt	
SSP4038409	Fabrication d'objets en celluloid	En arrêt	
SSP4038408	Fabrique d'ornements pour coiffure de	En arrêt	
SSP4038407	Travail des matières plastiques	Indéterminé	
SSP4038406	Plasturgie	Indéterminé	
SSP4038405	Atelier de façonnage de celluloid	Indéterminé	
SSP4038404	Usine de fabrication de celluloid	Indéterminé	
SSP4038403	Plasturgie	Indéterminé	
SSP4038402	Plasturgie	Indéterminé	
SSP4038401	Dépôt de celluloid	Indéterminé	

Identifiant	Nom établissement	Etat	Activité principale
SSP4038400	Dépôt de celluloid	Indéterminé	
SSP4038399	Vente en gros de déchets de celluloïd,	Indéterminé	
SSP4038398	Plasturgie	Indéterminé	
SSP4038397	Plasturgie	Indéterminé	
SSP4038396	Dépôt de celluloid	Indéterminé	
SSP4038395	Dépôt et magasin de vente en gros de	Indéterminé	
SSP4038394	Dépôt de celluloide	Indéterminé	
SSP4038393	Fabrique de celluloid	Indéterminé	
SSP4038392	Façonnage et dépôt de celluloid	En arrêt	
SSP4038391	Plasturgie	Indéterminé	
SSP4038390	Façonnage de matières plastiques	En arrêt	
SSP4038389	Façonnage de matières plastiques	En arrêt	
SSP4038388	Façonnage et dépôt de celluloid	Indéterminé	
SSP4038387	Fabrication d'objets en matières	En arrêt	
SSP4038386	Façonnage de celluloid	En arrêt	
SSP4038385	Façonnage de celluloid	Indéterminé	
SSP4038384	Façonnage et dépôt de celluloid	Indéterminé	
SSP4038383	Fabrication de celluloid	Indéterminé	



RÉPUBLIQUE
FRANÇAISE

Liberté
Égalité
Fraternité



QUE FAIRE
EN CAS D'...

Premier risque naturel en France, les
inondations concernent une très grande
majorité des territoires français.

INONDATION ?

Avant une inondation

- **RENSEIGNEZ-VOUS** auprès de la **mairie** sur le type d'inondation qui vous concerne et les mesures de protection (lieux d'hébergement en cas d'évacuation, etc.)
- **FAITES RÉALISER** un **diagnostic** de vulnérabilité de votre maison
- **PRÉPAREZ** votre **kit d'urgence 72 heures** avec les objets et articles essentiels
- **PRÉVOYEZ** les **dispositifs de protection à installer** : sacs de sable, barrières amovibles (batardeaux) et le matériel pour surélever les meubles
- **AMÉNAGEZ** une **zone refuge** à l'étage, avec une ouverture permettant l'évacuation **OU IDENTIFIEZ** un lieu à proximité pour vous réfugier

Quand une inondation est annoncée et que l'eau monte

- **ÉLOIGNEZ-VOUS** des cours d'eau, des berges et des ponts
- **REPORTEZ** tous vos déplacements, que ce soit à pied ou en voiture
- **N'ALLEZ PAS CHERCHER** vos enfants à l'école ou à la crèche : ils y sont en sécurité
- **INFORMEZ-VOUS** sur les sites Météo-France et Vigicrues
- **INSTALLEZ** les dispositifs de protection, sans vous mettre en danger, et placez en hauteur les produits polluants
- **COUPEZ**, si possible, les réseaux de gaz, d'électricité et de chauffage
- **RÉFUGIEZ-VOUS** dans un bâtiment, en hauteur ou à l'étage, avec le kit d'urgence 72 heures
- **NE DESCENDEZ PAS** dans les sous-sols ou les parkings souterrains

Pendant toute la durée de l'inondation



NE PRENEZ PAS VOTRE VOITURE, 30 cm d'eau suffisent à emporter une voiture



ÉVITEZ DE TÉLÉPHONER afin de laisser les réseaux disponibles pour les secours



RESTEZ À L'ABRI, n'évacuez votre domicile que sur ordre des autorités



RESTEZ À L'ÉCOUTE des consignes des autorités

POUR EN SAVOIR PLUS : georisques.gouv.fr



RÉPUBLIQUE
FRANÇAISE

Liberté
Égalité
Fraternité



QUE FAIRE
EN CAS DE...

Le séisme est le risque naturel majeur potentiellement le plus meurtrier, tant par ses effets directs (chutes d'objets et effondrement de bâtiments) qu'indirects (mouvements de terrain, tsunami, etc.).

SÉISME ?

Avant les secousses, préparez-vous

- **REPÉREZ les endroits où vous protéger :**
loin des fenêtres, sous un meuble solide
- **FIXEZ les appareils et meubles lourds**
pour éviter qu'ils ne soient projetés ou renversés
- **PRÉPAREZ VOTRE KIT D'URGENCE 72H**
avec les objets et articles essentiels
- **FAITES RÉALISER UN DIAGNOSTIC de vulnérabilité** de votre bâtiment



Pendant les secousses

- **ABRITEZ-VOUS PRÈS D'UN MUR**, d'une structure porteuse ou sous des meubles solides
- **ELOIGNEZ-VOUS DES FENÊTRES** pour éviter les bris de verre
- Si vous êtes en rez-de-chaussée ou à proximité d'une sortie, **ÉLOIGNEZ-VOUS DU BÂTIMENT**
- **NE RESTEZ PAS PRÈS DES LIGNES ÉLECTRIQUES** ou d'ouvrages qui pourraient s'effondrer (ponts, corniches, ...)
- **EN VOITURE, NE SORTEZ PAS** et arrêtez-vous à distance des bâtiments
- **RESTEZ ATTENTIF** : après une première secousse, il peut y avoir des répliques



Après les secousses



SORTEZ DU BÂTIMENT, évacuez par les escaliers et éloignez-vous de ce qui pourrait s'effondrer



ELOIGNEZ-VOUS DES CÔTES et rejoignez les hauteurs : un séisme peut provoquer un tsunami



ÉVITEZ DE TÉLÉPHONER afin de laisser les réseaux disponibles pour les secours



RESTEZ À L'ÉCOUTE des consignes des autorités

POUR EN SAVOIR PLUS : georisques.gouv.fr



RÉPUBLIQUE
FRANÇAISE

Liberté
Égalité
Fraternité



QUE FAIRE
EN CAS D'...

Un accident industriel peut exposer la population et l'environnement à des effets thermiques, toxiques ou de surpression, jusqu'à plusieurs dizaines de kilomètres du lieu de l'accident.

ACCIDENT INDUSTRIEL ?

Si vous vivez dans une zone à risques industriels majeurs

- **DEMANDEZ À VOTRE MAIRIE** les brochures d'information éditées par l'industriel en lien avec la **préfecture** : elles informent sur les signaux d'alerte et indiquent la conduite à tenir

- **IDENTIFIEZ LE SIGNAL NATIONAL D'ALERTE** pour le reconnaître en cas d'événement

- **PRÉPAREZ VOTRE KIT D'URGENCE 72h** et munissez-vous de gros scotch

Alerte



Fin d'alerte



En cas d'accident industriel, dès que vous entendez le signal sonore d'alerte

- **METTEZ-VOUS À L'ABRI** dans un bâtiment en dur, fermez portes et fenêtres
- **CALFEUTREZ AVEC LE GROS SCOTCH LES OUVERTURES ET LES AÉRATIONS**, arrêtez la ventilation et la climatisation
- **SI VOUS ÊTES DANS VOTRE VÉHICULE**, gagnez un bâtiment le plus rapidement possible
- **N'ALLEZ PAS CHERCHER VOS ENFANTS**, ils sont pris en charge par les équipes pédagogiques ou les secours

- **ELOIGNEZ-VOUS DES FENÊTRES** afin de vous protéger des éclats de verre éventuels

- **EN CAS DE GÊNE RESPIRATOIRE** respirez à travers un linge humide



Jusqu'à la fin de l'alerte



RESTEZ À L'ÉCOUTE
des consignes des autorités



ÉVITEZ DE TÉLÉPHONER
afin de laisser les réseaux disponibles pour les secours



RESTEZ À L'ABRI,
n'évacuez votre domicile que sur ordre des autorités



NE FUMEZ PAS,
évitiez toute flamme ou étincelle

POUR EN SAVOIR PLUS : georisques.gouv.fr