

GÉORISQUES

Rapport de risques

 **Commune recherchée :**

67600 Sélestat

Ce rapport de risques est délivré à titre informatif.
Il a pour but de vous montrer une vision simplifiée des risques naturels et technologiques situés près de chez vous.

Vous pouvez consulter nos conditions d'utilisation sur :
georisques.gouv.fr/cgu

6 Risques naturels identifiés :



INONDATION

 sur ma commune :

EXISTANT



REMONTEE DE NAPPE

 sur ma commune :

EXISTANT



SÉISME

 sur ma commune :

MODÉRÉ



MOUVEMENTS DE TERRAIN

 sur ma commune :

EXISTANT



**RETRAIT GONFLEMENT DES
ARGILES**

 sur ma commune :

MODÉRÉ



RADON

 sur ma commune :

FAIBLE

3 Risques technologiques identifiés :



**INSTALLATIONS INDUSTRIELLES
CLASSÉES (ICPE)**

 sur ma commune :

CONCERNÉ



**CANALISATIONS DE TRANSPORT
DE MATIÈRES DANGEREUSES**

 sur ma commune :

CONCERNÉ



POLLUTION DES SOLS

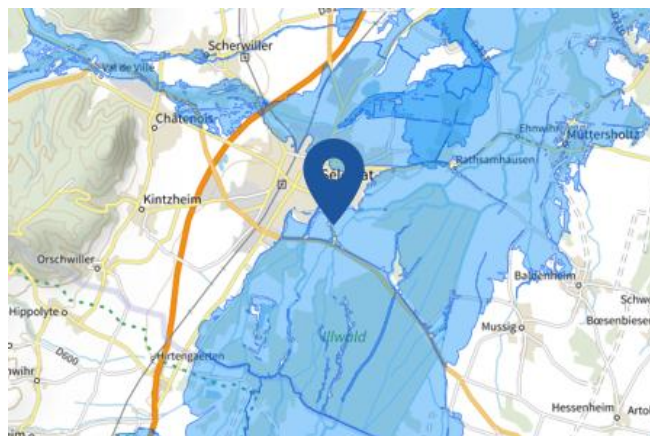
 sur ma commune :

CONCERNÉ

Risque d'inondation sur Sélestat

Risque sur la commune **EXISTANT**

L'inondation est une submersion, rapide ou lente, d'une zone habituellement hors de l'eau.



 Zone à risque entraînant une servitude d'utilité publique

Informations détaillées :



PPRN : PPRi Giessen Aval Sélestat

Le plan de prévention des risques naturels (PPRN) de type Inondation nommé PPRi Giessen Aval Sélestat a été approuvé sur votre commune.

Date de prescription : 31/12/2012

Date d'approbation : 28/05/2014

Le PPR couvre les aléas suivant :

Inondation

[Par une crue à débordement lent de cours d'eau](#)

Le plan de prévention des risques est un document réalisé par l'État qui interdit de construire dans les zones les plus exposées et encadre les constructions dans les autres zones exposées.

Pour avoir tous les détails sur votre PPR, vous pouvez consulter le site de votre préfecture.



PPRN : PPRi III

Le plan de prévention des risques naturels (PPRN) de type Inondation nommé PPRi III a été approuvé sur votre commune.

Date de prescription : 05/12/2017

Date d'approbation : 30/01/2020

Le PPR couvre les aléas suivant :

Inondation

[Par une crue à débordement lent de cours d'eau](#)

Le plan de prévention des risques est un document réalisé par l'État qui interdit de construire dans les zones les plus exposées et encadre les constructions dans les autres zones exposées.

Pour avoir tous les détails sur votre PPR, vous pouvez consulter le site de votre préfecture.

Risque d'inondation sur Sélestat



AZI : Atlas zones inondées Giessen

L'atlas des zones inondables (AZI) vise à faciliter la connaissance des risques d'inondations par les collectivités territoriales, les services de l'État et le public.



PAPI : PAPI complet Giessen-Liepvrette

Votre commune bénéficie d'un programme d'actions de prévention des inondations (PAPI) dont l'identifiant est 68DREAL20150001.

Il couvre les aléas et sous aléas :

[Inondation](#)

[Par une crue à débordement lent de cours d'eau](#)

Ce programme vise à réduire les conséquences des inondations sur les personnes et les biens. Un PAPI peut ouvrir droit à des subventions au profit des habitants et les petites entreprises, pour les aides à réaliser des travaux de réduction de la vulnérabilité de leur habitation ou de leur bâtiment.

10 inondations classées en catastrophe naturelle dans ma commune :

Une CATNAT est une Catastrophe Naturelle, liée à un phénomène ou conjonction de phénomènes dont les effets sont particulièrement dommageables. Lorsqu'une catastrophe naturelle frappe un territoire, on dit que "le territoire est en état de catastrophe naturelle".

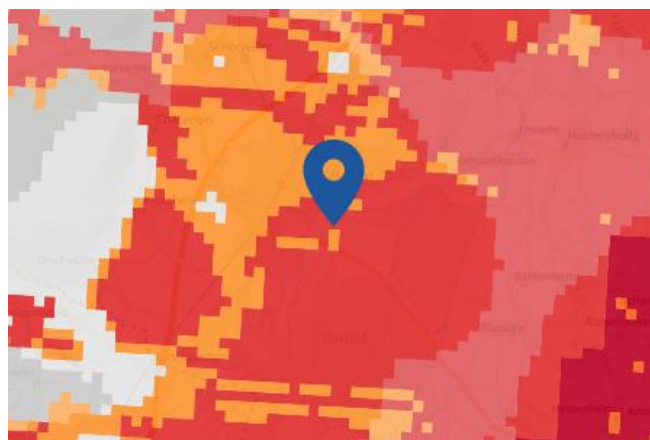
Code NOR	Libellé	Début le	Sur le journal officiel du
IOCE0756782A	Inondations et/ou Coulées de Boue	03/10/2006	14/06/2007
INTE0300592A	Inondations et/ou Coulées de Boue	08/05/2003	19/10/2003
INTE9900627A	Mouvement de Terrain	25/12/1999	30/12/1999
INTE9600039A	Inondations et/ou Coulées de Boue	13/08/1995	14/02/1996
INTE9300513A	Inondations et/ou Coulées de Boue	27/05/1993	10/10/1993
MDIE900017A	Inondations et/ou Coulées de Boue	13/08/1990	15/12/1990
INTE9000113A	Inondations et/ou Coulées de Boue	14/02/1990	23/03/1990
NOR19830720	Glissement de Terrain	22/05/1983	26/07/1983
NOR19830516	Inondations et/ou Coulées de Boue	01/04/1983	18/05/1983
NOR19830111	Inondations et/ou Coulées de Boue	08/12/1982	13/01/1983

Risque de remontées de nappe sur Sélestat

Risque sur la commune **EXISTANT**

Une inondation par remontée de nappe se produit lorsque la nappe phréatique (le réservoir d'eau souterrain) sature le sol et remonte à la surface, souvent après des pluies prolongées ou des crues.

Les remontées de nappes peuvent provoquer l'inondation de caves et engendrer l'endommagement du bâti, notamment du fait d'infiltrations dans les murs. A long terme, des infiltrations dans les murs peuvent désagréger les mortiers. Il faut être très prudent lors des opérations de pompage lorsque des caves ont été inondées afin de ne pas fragiliser les murs à cause d'une différence de pression exercée par l'eau.



	Zones potentiellement sujettes aux débordements de nappe fiabilité FORTE		Zones potentiellement sujettes aux inondations de cave fiabilité FORTE		Pas de débordement de nappe ni d'inondations de cave fiabilité FORTE
	Zones potentiellement sujettes aux débordements de nappe fiabilité MOYENNE		Zones potentiellement sujettes aux inondations de cave fiabilité MOYENNE		Pas de débordement de nappe ni d'inondations de cave fiabilité MOYENNE
	Zones potentiellement sujettes aux débordements de nappe fiabilité FAIBLE		Zones potentiellement sujettes aux inondations de cave fiabilité FAIBLE		Pas de débordement de nappe ni d'inondations de cave fiabilité FAIBLE
	Zones potentiellement sujettes aux débordements de nappe fiabilité INCONNUE		Zones potentiellement sujettes aux inondations de cave fiabilité INCONNUE		Pas de débordement de nappe ni d'inondations de cave fiabilité INCONNUE

Informations détaillées :



REMONTÉE DE NAPPES :

Votre niveau d'exposition aux remontées de nappes est : Zones potentiellement sujettes aux débordements de nappe.

L'indication de fiabilité associé à votre zone est : MOYENNE



PAPI : PAPI complet Giessen-Liepvrette

Votre commune bénéficie d'un programme d'actions de prévention des inondations (PAPI) dont l'identifiant est 68DREAL20150001.

Il couvre les aléas et sous aléas :

[Inondation](#)

[Par une crue à débordement lent de cours d'eau](#)

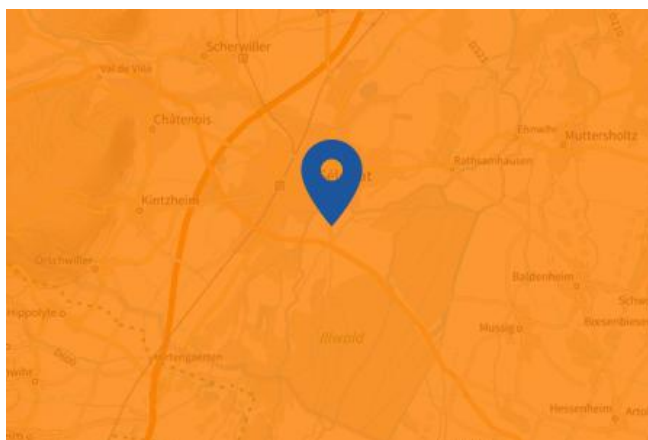
Ce programme vise à réduire les conséquences des inondations sur les personnes et les biens. Un PAPI peut ouvrir droit à des subventions au profit des habitants et les petites entreprises, pour les aides à réaliser des travaux de réduction de la vulnérabilité de leur habitation ou de leur bâtiment.

Risque de séisme sur Sélestat

Risque sur la commune **MODÉRÉ**

Les tremblements de terre naissent généralement dans les profondeurs de l'écorce terrestre et causent des secousses plus ou moins violentes à la surface du sol. Généralement engendrés par la reprise d'un mouvement tectonique le long d'une faille, ils peuvent avoir pour conséquence d'autres phénomènes : mouvements de terrain, raz de marée, liquéfaction des sols (perte de portance), effet hydrologique.

Certains sites, en fonction de leur relief et de la nature du sol, peuvent amplifier les mouvements créés par le séisme. On parle alors d'effet de site. On caractérise un séisme par sa magnitude (énergie libérée) et son intensité (effets observés ou ressentis par l'homme, ampleurs des dégâts aux constructions).



Informations détaillées :



DDRM : **DDRM67**

Dans son Dossier Départemental des Risques Majeurs (DDRM), la préfecture a classé votre commune à risque pour les aléas et sous aléas :

[Séisme](#)



SÉISME : **Échelle règlementaire et obligations associées**

Sur l'échelle règlementaire, à votre adresse, le risque sismique est de **3/5**.

Pour votre sécurité, à partir d'un risque de niveau 2, des obligations en cas de travaux ou de construction sont liées à prévenir votre risque sismique. Vous pouvez les consulter sur cette fiche.

Risque de mouvements de terrain sur Selestat

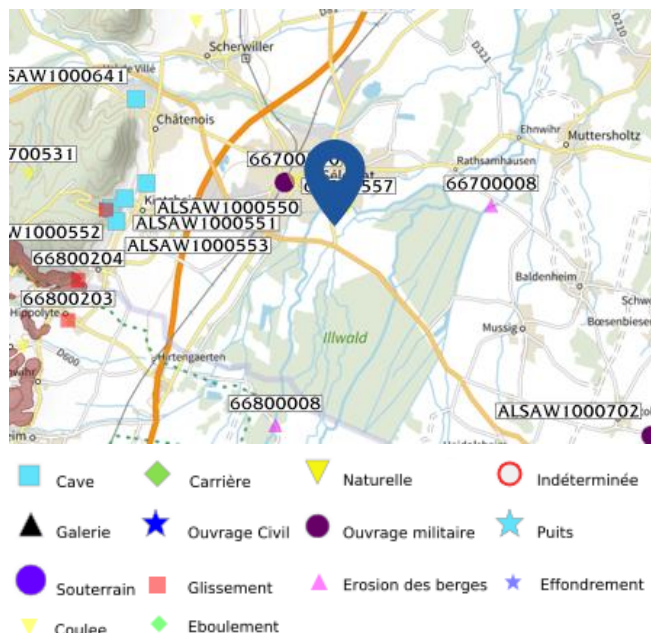
Risque sur la commune **EXISTANT**

Les mouvements de terrain regroupent un ensemble de déplacements, plus ou moins brutaux, du sol ou du sous-sol.

Les volumes en jeu peuvent aller de quelques mètres cubes à plusieurs millions de mètres cubes.

Les déplacements peuvent être lents (quelques millimètres par an) à très rapides (quelques centaines de mètres par jour).

Généralement, les mouvements de terrain mobilisant un volume important sont peu rapides. Ces phénomènes sont souvent très destructeurs, car les aménagements humains y sont très sensibles et les dommages aux biens sont considérables et souvent irréversibles.



Informations détaillées :



DDRM : DDRM67

Dans son Dossier Départemental des Risques Majeurs (DDRM), la préfecture a classé votre commune à risque pour les aléas et sous aléas :

Mouvement de terrain

Tassements différentiels

2 Mouvements de terrain classés en catastrophe naturelle dans ma commune :

Une CATNAT est une Catastrophe Naturelle, liée à un phénomène ou conjonction de phénomènes dont les effets sont particulièrement dommageables. Lorsqu'une catastrophe naturelle frappe un territoire, on dit que "le territoire est en état de catastrophe naturelle".

Code NOR	Libellé	Début le	Sur le journal officiel du
INTE9900627A	Mouvement de Terrain	25/12/1999	30/12/1999
NOR19830720	Glissement de Terrain	22/05/1983	26/07/1983

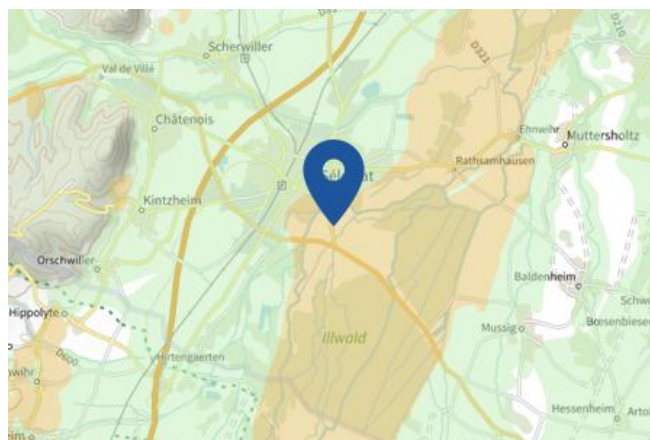
Liste des mouvements de terrain recensés dans un rayon de 100m en annexe 1.

Liste des cavités recensées dans un rayon de 100m en annexe 2.

Risque de retrait gonflement des argiles sur Sélestat

Risque sur la commune **MODÉRÉ**

Les sols qui contiennent de l'argile gonflent en présence d'eau (saison des pluies) et se tassent en saison sèche. Ces mouvements de gonflement et de rétractation du sol peuvent endommager les bâtiments (fissuration). Les maisons individuelles qui n'ont pas été conçues pour résister aux mouvements des sols argileux peuvent être significativement endommagées. C'est pourquoi le phénomène de retrait et de gonflement des argiles est considéré comme un risque naturel. Le changement climatique, avec l'aggravation des périodes de sécheresse, augmente ce risque.



Informations détaillées :



RGA : Échelle réglementaire et obligations associées

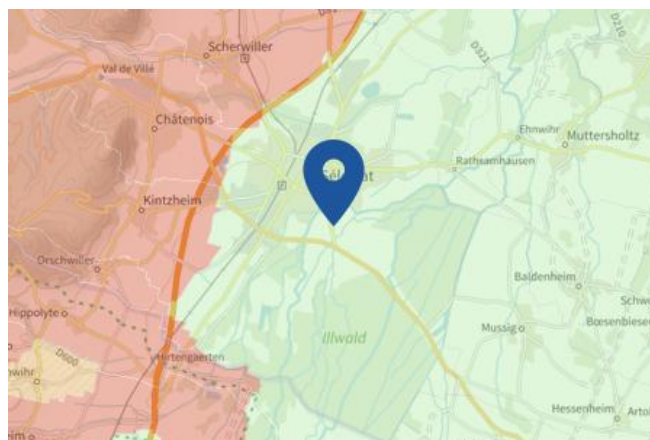
Sur l'échelle réglementaire, à votre adresse, le risque de gonflement des argiles est de **2/3**.

Pour votre sécurité, des obligations en cas de travaux ou de construction sont liées à prévenir le risque.

Risque radon sur Sélestat

Risque sur la commune **FAIBLE**

Le radon est un gaz radioactif naturel. Il est présent dans le sol, l'air et l'eau. Il présente principalement un risque sanitaire pour l'homme lorsqu'il s'accumule dans les bâtiments.



Informations détaillées :



RADON : Potentiel radon faible : recommandations et obligations

Sur l'échelle réglementaire dans votre commune, le potentiel radon est de **1/3**.

Pour votre sécurité, lorsque le potentiel radon est élevé (niveau 3), il existe des recommandations et une obligation d'informer les acquéreurs ou locataires. Vous pouvez les consulter sur cette fiche.

Risque lié aux installations industrielles classées (ICPE) sur Sélestat

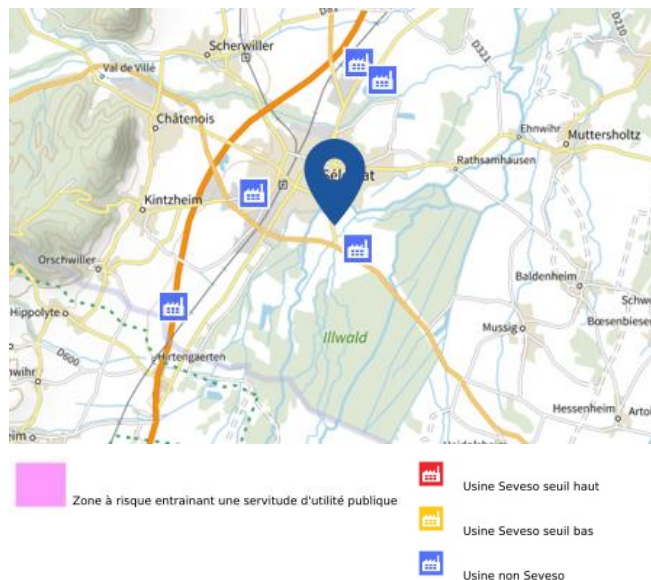
Risque sur la commune **CONCERNÉ**

Les installations classées pour la protection de l'environnement (ICPE) sont les exploitations industrielles ou agricoles susceptibles de créer des risques ou de provoquer des pollutions ou nuisances, notamment pour la sécurité et la santé des riverains.

Les établissements Seveso stockent ou manipulent des quantités importantes de substances et mélanges dangereux.

Les établissements Seveso seuil haut stockent plus de substances et mélanges dangereux que les établissements Seveso seuil bas.

Les établissements relevant des rubriques 4XXX sont des établissements qui stockent ou manipulent des substances et mélanges dangereux et sont autorisés ou enregistrés pour cette activité.



Informations détaillées :

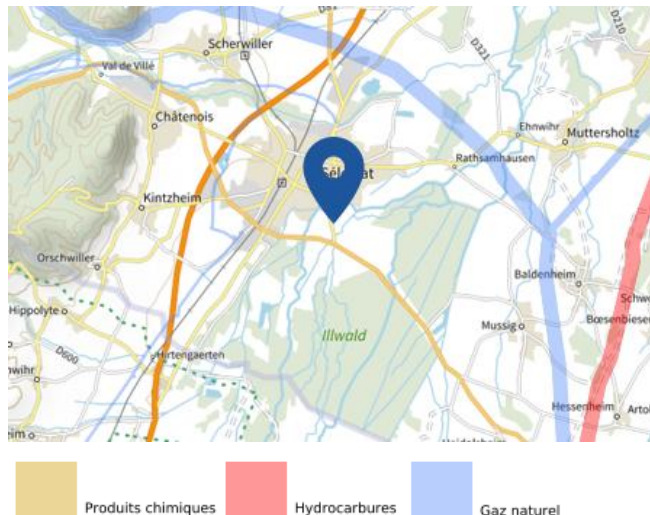
5 installation(s) classée(s) non SEVESO manipulant des substances et mélanges dangereux sur la commune

Nom de l'établissement	Statut SEVESO
CENTRE DISTRIBUTEUR E LECLERC	Non Seveso
DARAMIC SAS	Non Seveso
AMCOR (ex ALCAN)	Non Seveso
EST ENROBES	Non Seveso
SODIPEC	Non Seveso

Canalisations de transport de matières dangereuses sur Sélestat

 Risque sur la commune **CONCERNÉ**

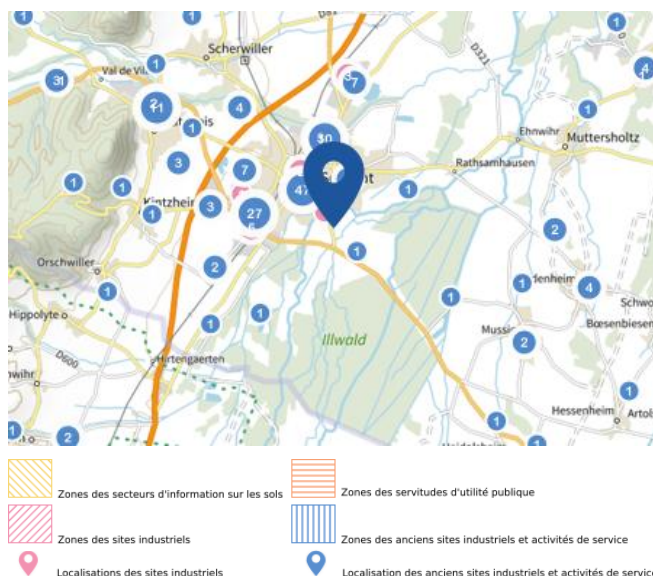
Les canalisations sont fixes et protégées. En général, elles sont enterrées à au moins 80 cm de profondeur. Les canalisations sont utilisées pour le transport sur grandes distances du gaz naturel (gazoducs), des hydrocarbures liquides ou liquéfiés (oléoducs, pipelines), de certains produits chimiques (éthylène, propylène...) et de la saumure (saumoduc).



Risque de pollution des sols sur Sélestat

Risque sur la commune **CONCERNÉ**

Un site pollué est un site qui, du fait d'anciens dépôts de déchets ou d'infiltration de substances polluantes, présente une pollution susceptible de provoquer une nuisance ou un risque pérenne pour les personnes ou l'environnement.



Informations détaillées :



SIS :

Votre commune contient un secteur d'information sur les sols (SIS) pouvant occasionner des obligations et des restrictions d'usage.
Renseignez vous auprès de votre mairie.

Liste des sites pollués ou potentiellement pollués recensés dans un rayon de 250m en annexe 3.

Liste des anciens sites industriels ou activités de service recensés dans un rayon de 500m en annexe 4.

Annexe 1 : Liste des mouvements de terrain recensés dans un rayon de 100m

2 mouvements de terrain recensés dans la commune

Identifiant	Type	Lieu
66700557	Coulée	
66700570	Coulée	Rte de Colmar, zone ind. Nord, r. d'Iéna, quai des pêcheurs, r. de Rome,

Annexe 2 : Liste des cavités recensées dans un rayon de 100m

1 cavités recensées dans la commune

Identifiant	Type	Nom
ALSAW1001687	ouvrage militaire	Abri logement Eber, Gare de Selestat

Annexe 3 : Liste des sites pollués ou potentiellement pollués recensés dans un rayon de 250m

Les tableaux ci-dessous répertorient les sites pollués ou potentiellement pollués ainsi que les anciens sites industriels ou activités de service (base de données CASIAS) sur votre commune.

14 sites pollués ou potentiellement pollués à moins de 250m

Identifiant	Nom établissement	Statut instruction
SSP001229601	OIL FRANCE	En cours
SSP000821601	DHJ INDUSTRIE FRANCE	En cours
SSP000824801	AMCOR (anct. Alcan Packaging)	En cours
SSP000782101	DARAMIC	En cours
SSP001106901	WANZL	En cours
SSP001194701	MATCH	En cours
SSP001192501	ALSAFIL	En cours
SSP55011401		Clôturée
SSP001106902	Inspection - récolement	Clôturée
SSP000446502	Inspection - récolement	Clôturée
SSP000440701	BOLLORE ENERGIE	En cours
SSP000457801	TOTAL Relais du Frankenbourg	En cours
SSP000446501	Ancienne société SIMON-BIGART	En cours
SSP408480701	Récolement du site - Inspection du 24/03/2023	Clôturée

Annexe 4 : Liste des anciens sites industriels ou activités de service recensés dans un rayon de 500m

134 anciens sites industriels ou activités de service à moins de 500m

Identifiant	Nom établissement	Etat	Activité principale
SSP3765964	Dépôt de déchets	Indéterminé	
SSP3765963	Dépôt de déchets	Indéterminé	
SSP3765962	Dépôt de déchets	Indéterminé	
SSP3765961	Dépôt de déchets	Indéterminé	
SSP3764158	Fabrique de toiles métalliques	En arrêt	
SSP3764157	Dépôt de produits chimiques	En arrêt	
SSP3764156	Dépôt de résidus urbains, entreprise de	En arrêt	
SSP3764155	Commerce de carburant	Indéterminé	
SSP3764154	Fonderie de suif	En arrêt	
SSP3764153	Gazomètre à cuve	En arrêt	
SSP3764152	Machines agricoles	En arrêt	
SSP3764151	Teinturerie	En arrêt	
SSP3764150	Commerce de combustibles : charbons	En arrêt	
SSP3764149	Importation, commission, exportation,	En arrêt	
SSP3764148	Fonderie, fabrique de toiles et tissus	Indéterminé	
SSP3764147	Epicerie en gros	En arrêt	
SSP3764146	Blanchisserie au chlore	En arrêt	
SSP3764145	Dépôt liquide inflammable	En arrêt	
SSP3764144	Supermarché	Indéterminé	
SSP3764142	Lavoir à paniers, fabrique de colle forte	En arrêt	
SSP3764141	Lavoir à paniers pour matières animales	En arrêt	
SSP3764140	Station-service	Indéterminé	
SSP3764139	Garage, station service	Indéterminé	
SSP3764138	Fonderie de suif	En arrêt	
SSP3764137	Fabrique de tissus métalliques	En arrêt	
SSP3764136	Hôtel restaurant. Gaz	En arrêt	
SSP3764135	Maraîcher	En arrêt	
SSP3764134	Station service	Indéterminé	
SSP3764133	Hopital civil	Indéterminé	
SSP3764132	Hôtel restaurant. Gaz	En arrêt	
SSP3764131	Pneumatiques	En arrêt	
SSP3764130	Dépôt de chaux, plâtre et ciment en	En arrêt	
SSP3764129	Stockage de grains	En arrêt	
SSP3764128	Laminage et transformation, travail de la	Indéterminé	
SSP3764127	Carrelages, marbres	Indéterminé	
SSP3764126	Ancienne filature	En arrêt	
SSP3764125	Station service	En arrêt	
SSP3764124	Récupération de ferrailles	En arrêt	

Identifiant	Nom établissement	Etat	Activité principale
SSP3764123	Minoterie meunerie	Indéterminé	
SSP3764122	Commerce de charbon	En arrêt	
SSP3764121	Garage. Centrale à béton	Indéterminé	
SSP3764120	Fabrique de graisseurs et objets	En arrêt	
SSP3764119	Hôtel restaurant. Gaz	En arrêt	
SSP3764118	Fabrication de chariots et matériel de	Indéterminé	
SSP3764117	Fabrique de meubles cuisine et salle de	Indéterminé	
SSP3764116	Blanchisserie automatique	En arrêt	
SSP3764115	DLI	En arrêt	
SSP3764114	Fabrication d'emballages souples	Indéterminé	
SSP3764113	Electricité	Indéterminé	
SSP3764112	Meubles	Indéterminé	
SSP3764111	Scierie	En arrêt	
SSP3764110	Stockage d'hydrocarbures	En arrêt	
SSP3764109	Transport	Indéterminé	
SSP3764108	Arts ménagers	En arrêt	
SSP3764107	Récupération de ferrailles et plastiques	En arrêt	
SSP3764106	Fonderie trefilerie	Indéterminé	
SSP3764105	Scierie	En arrêt	
SSP3764104	Maroquinerie	En arrêt	
SSP3764103	Tôlerie carrosserie	En arrêt	
SSP3764102	Comptoir de produits alimentaires	En arrêt	
SSP3764101	Dépôt de cuirs verts et peaux fraîches	En arrêt	
SSP3764100	Usine à gaz pour la ville	En arrêt	
SSP3764099	Atelier de vulcanisation à chaud	En arrêt	
SSP3764098	Garage	En arrêt	
SSP3764097	Menuiserie et magasin de meubles	Indéterminé	
SSP3764096	Supermarché	Indéterminé	
SSP3764095	Garage	Indéterminé	
SSP3764094	Récupération de ferrailles, casse auto	Indéterminé	
SSP3764093	Bureaux techniques	En arrêt	
SSP3764092	Lycée	Indéterminé	
SSP3764091	Atelier de mécanique	En arrêt	
SSP3764090	Fournitures industrielles, magasin de	Indéterminé	
SSP3764089	Pressing	Indéterminé	
SSP3764088	Garagiste	En arrêt	
SSP3764087	Atelier de nettoyage à sec	En arrêt	
SSP3764086	Hôtel. DLI	Indéterminé	
SSP3764085	Garage de véhicules automobiles	En arrêt	
SSP3764084	Atelier de tréfilage	Indéterminé	
SSP3764083	Quincaillerie	En arrêt	
SSP3764082	Menuiserie	En arrêt	
SSP3764081	Hôpital	Indéterminé	
SSP3764080	Menuiserie	En arrêt	
SSP3764079	Quincaillerie	En arrêt	

Identifiant	Nom établissement	Etat	Activité principale
SSP3764078	Dépôt de combustibles	En arrêt	
SSP3764077	Garage station service	En arrêt	
SSP3764076	Station service	En arrêt	
SSP3764075	Station-service	Indéterminé	
SSP3764074	Fabrique de saucisses	En arrêt	
SSP3764073	Garage	En arrêt	
SSP3764072	Garage	En arrêt	
SSP3764071	Filature	En arrêt	
SSP3764070	Station-service	En arrêt	
SSP3764069	Fabrique de maroquinerie	En arrêt	
SSP3764068	Station-service	En arrêt	
SSP3764067	Matériaux de constructions carrelages et	En arrêt	
SSP3764066	Tissage de toiles métalliques	Indéterminé	
SSP3764064	Tissages métalliques	Indéterminé	
SSP3764063	Travail des matières plastiques et résines	Indéterminé	
SSP3764062	Station service	Indéterminé	
SSP3764061	Garage	Indéterminé	
SSP3764060	Garage, electricité auto	Indéterminé	
SSP3764059	Ferblantier installateur	En arrêt	
SSP3764058	Commerce de bières et charbons	En arrêt	
SSP3764057	Distribution de liquides inflammables	Indéterminé	
SSP3764056	Fabrique de toiles métalliques	En arrêt	
SSP3764055	DLI	Indéterminé	
SSP3764054	Récupération de ferrailles et vieux	En arrêt	
SSP3764053	Fabrique de broserie et d'articles en	Indéterminé	
SSP3764052	Centrale d'enrobage	Indéterminé	
SSP3764051	Garage station essence	En arrêt	
SSP3764050	Vente, location d'instruments de	Indéterminé	
SSP3764049	Manufacture de pansements	En arrêt	
SSP3764048	Station service	Indéterminé	
SSP3764047	Sablière, Gravière Sud	Indéterminé	
SSP3764046	Fonderie de suif	En arrêt	
SSP3764045	Stockage de matières plastiques	En arrêt	
SSP3764044	Enduction thermocollante de support	Indéterminé	
SSP3764043	Entreprise de travaux publics,	En arrêt	
SSP3762185	Fonderie en deuxième fusion	En arrêt	
SSP3762168	Mécanique industrielle, Charpentes,	En arrêt	
SSP3759578	Ancienne gravière encore apparente	Indéterminé	
SSP3759577	Ancienne carrière en eau	Indéterminé	
SSP3759576	Carrière	Indéterminé	
SSP3759530	Ancienne excavation comblée (dépôt)	Indéterminé	
SSP3759529	Excavation comblée	Indéterminé	
SSP3759528	Excavation comblée	Indéterminé	
SSP3759527	Excavation comblée	Indéterminé	
SSP3759526	Excavation comblée	Indéterminé	

Identifiant	Nom établissement	Etat	Activité principale
SSP3759525	Excavation comblée	Indéterminé	
SSP3759524	Excavation comblée	Indéterminé	
SSP3759446	Usine de transformation de matières	Indéterminé	
SSP560036	BOLLORE ENERGIE (anc. RHIN RHONE)	En arrêt	
SSP559331	ALBANY INTERNATIONAL FRANCE	En arrêt	
SSP558934	TRANSPORTS KLEIN	En arrêt	



RÉPUBLIQUE
FRANÇAISE

Liberté
Égalité
Fraternité



QUE FAIRE
EN CAS D'...

Premier risque naturel en France, les
inondations concernent une très grande
majorité des territoires français.

INONDATION ?

Avant une inondation

- **RENSEIGNEZ-VOUS** auprès de la **mairie** sur le type d'inondation qui vous concerne et les mesures de protection (lieux d'hébergement en cas d'évacuation, etc.)
- **FAITES RÉALISER** un **diagnostic** de vulnérabilité de votre maison
- **PRÉPAREZ** votre **kit d'urgence 72 heures** avec les objets et articles essentiels
- **PRÉVOYEZ** les dispositifs de **protection à installer** : sacs de sable, barrières amovibles (batardeaux) et le matériel pour surélever les meubles
- **AMÉNAGEZ** une **zone refuge** à l'étage, avec une ouverture permettant l'évacuation **OU IDENTIFIEZ** un lieu à proximité pour vous réfugier

Quand une inondation est annoncée et que l'eau monte

- **ÉLOIGNEZ-VOUS** des cours d'eau, des berges et des ponts
- **REPORTÉZ** tous vos déplacements, que ce soit à pied ou en voiture
- **N'ALLEZ PAS CHERCHER** vos enfants à l'école ou à la crèche : ils y sont en sécurité
- **INFORMEZ-VOUS** sur les sites Météo-France et Vigicrues
- **INSTALLEZ** les dispositifs de protection, sans vous mettre en danger, et placez en hauteur les produits polluants
- **COUPEZ**, si possible, les réseaux de gaz, d'électricité et de chauffage
- **RÉFUGIEZ-VOUS** dans un bâtiment, en hauteur ou à l'étage, avec le kit d'urgence 72 heures
- **NE DESCENDEZ PAS** dans les sous-sols ou les parkings souterrains

Pendant toute la durée de l'inondation



NE PRENEZ PAS VOTRE VOITURE, 30 cm d'eau suffisent à emporter une voiture



ÉVITEZ DE TÉLÉPHONER afin de laisser les réseaux disponibles pour les secours



RESTEZ À L'ABRI, n'évacuez votre domicile que sur ordre des autorités



RESTEZ À L'ÉCOUTE des consignes des autorités

POUR EN SAVOIR PLUS : georisques.gouv.fr



RÉPUBLIQUE
FRANÇAISE

Liberté
Égalité
Fraternité



QUE FAIRE
EN CAS DE...

Le séisme est le risque naturel majeur potentiellement le plus meurtrier, tant par ses effets directs (chutes d'objets et effondrement de bâtiments) qu'indirects (mouvements de terrain, tsunami, etc.).

SÉISME ?

Avant les secousses, préparez-vous

- **REPÉREZ les endroits où vous protéger :** loin des fenêtres, sous un meuble solide
- **FIXEZ les appareils et meubles lourds** pour éviter qu'ils ne soient projetés ou renversés
- **PRÉPAREZ VOTRE KIT D'URGENCE 72H** avec les objets et articles essentiels
- **FAITES RÉALISER UN DIAGNOSTIC de vulnérabilité** de votre bâtiment



Pendant les secousses

- **ABRITEZ-VOUS PRÈS D'UN MUR**, d'une structure porteuse ou sous des meubles solides
- **ELOIGNEZ-VOUS DES FENÊTRES** pour éviter les bris de verre
- Si vous êtes en rez-de-chaussée ou à proximité d'une sortie, **ÉLOIGNEZ-VOUS DU BÂTIMENT**
- **NE RESTEZ PAS PRÈS DES LIGNES ÉLECTRIQUES** ou d'ouvrages qui pourraient s'effondrer (ponts, corniches, ...)
- **EN VOITURE, NE SORTEZ PAS** et arrêtez-vous à distance des bâtiments
- **RESTEZ ATTENTIF :** après une première secousse, il peut y avoir des répliques



Après les secousses



SORTEZ DU BÂTIMENT, évacuez par les escaliers et éloignez-vous de ce qui pourrait s'effondrer



ELOIGNEZ-VOUS DES CÔTES et rejoignez les hauteurs : un séisme peut provoquer un tsunami



ÉVITEZ DE TÉLÉPHONER afin de laisser les réseaux disponibles pour les secours



RESTEZ À L'ÉCOUTE des consignes des autorités

POUR EN SAVOIR PLUS : georisques.gouv.fr



RÉPUBLIQUE
FRANÇAISE

Liberté
Égalité
Fraternité



QUE FAIRE
EN CAS D'...

Un accident industriel peut exposer la population et l'environnement à des effets thermiques, toxiques ou de surpression, jusqu'à plusieurs dizaines de kilomètres du lieu de l'accident.

ACCIDENT INDUSTRIEL ?

Si vous vivez dans une zone à risques industriels majeurs

- **DEMANDEZ À VOTRE MAIRIE** les brochures d'information éditées par l'industriel en lien avec la **préfecture** : elles informent sur les signaux d'alerte et indiquent la conduite à tenir
- **IDENTIFIEZ LE SIGNAL NATIONAL D'ALERTE** pour le reconnaître en cas d'événement
- **PRÉPAREZ VOTRE KIT D'URGENCE 72h** et munissez-vous de gros scotch

Alerte



Fin d'alerte



En cas d'accident industriel, dès que vous entendez le signal sonore d'alerte

- **METTEZ-VOUS À L'ABRI** dans un bâtiment en dur, fermez portes et fenêtres
- **ELOIGNEZ-VOUS DES FENÊTRES** afin de vous protéger des éclats de verre éventuels
- **CALFEUTREZ AVEC LE GROS SCOTCH LES OUVERTURES ET LES AÉRATIONS**, arrêtez la ventilation et la climatisation
- **EN CAS DE GÊNE RESPIRATOIRE** respirez à travers un linge humide
- **SI VOUS ÊTES DANS VOTRE VÉHICULE**, gagnez un bâtiment le plus rapidement possible
- **N'ALLEZ PAS CHERCHER VOS ENFANTS**, ils sont pris en charge par les équipes pédagogiques ou les secours



Jusqu'à la fin de l'alerte



RESTEZ À L'ÉCOUTE
des consignes des autorités



ÉVITEZ DE TÉLÉPHONER
afin de laisser les réseaux disponibles pour les secours



RESTEZ À L'ABRI,
n'évacuez votre domicile que sur ordre des autorités



NE FUMEZ PAS,
évitiez toute flamme ou étincelle