

GÉORISQUES

Rapport de risques

 **Commune recherchée :**

57500 Saint-Avold

Ce rapport de risques est délivré à titre informatif.
Il a pour but de vous montrer une vision simplifiée des risques naturels et technologiques situés près de chez vous.

Vous pouvez consulter nos conditions d'utilisation sur :
georisques.gouv.fr/cgu

5 Risques naturels identifiés :



INONDATION

E1 sur ma commune :

EXISTANT



SÉISME

E1 sur ma commune :

FAIBLE



MOUVEMENTS DE TERRAIN

E1 sur ma commune :

EXISTANT



RETRAIT GONFLEMENT DES
ARGILES

E1 sur ma commune :

MODÉRÉ



RADON

E1 sur ma commune :

MODÉRÉ

4 Risques technologiques identifiés :



INSTALLATIONS INDUSTRIELLES
CLASSÉES (ICPE)

E1 sur ma commune :

CONCERNÉ



CANALISATIONS DE TRANSPORT
DE MATIÈRES DANGEREUSES

E1 sur ma commune :

CONCERNÉ



POLLUTION DES SOLS

E1 sur ma commune :

CONCERNÉ



RISQUES MINIERS

E1 sur ma commune :

EXISTANT

Risque d'inondation sur Saint-avold

Risque sur la commune **EXISTANT**

L'inondation est une submersion, rapide ou lente, d'une zone habituellement hors de l'eau.

Les types de risques d'inondation sur ma commune

- Par une crue à débordement lent de cours d'eau
On parle de « crue lente de plaine » lorsqu'un fleuve ou une rivière sort lentement de son lit et envahit les terrains alentours. Il s'agit d'inondations relativement longues, qui peuvent persister plusieurs jours, voire semaines.



Informations détaillées :

AZI : Rosselle(Zones Inondables)

L'atlas des zones inondables (AZI) vise à faciliter la connaissance des risques d'inondations par les collectivités territoriales, les services de l'État et le public.

DDRM : DDRM57

Dans son Dossier Départemental des Risques Majeurs (DDRM), la préfecture a classé votre commune à risque pour les aléas et sous aléas :

[Inondation](#)

[Par une crue à débordement lent de cours d'eau](#)

5 inondations classées en catastrophe naturelle dans ma commune :

Une CATNAT est une Catastrophe Naturelle, liée à un phénomène ou conjonction de phénomènes dont les effets sont particulièrement dommageables. Lorsqu'une catastrophe naturelle frappe un territoire, on dit que "le territoire est en état de catastrophe naturelle".

Code NOR	Libellé	Début le	Sur le journal officiel du
IOME2415152A	Inondations et/ou Coulées de Boue	16/05/2024	14/06/2024
INTE1820387A	Inondations et/ou Coulées de Boue	09/06/2018	15/08/2018
INTE1422767A	Inondations et/ou Coulées de Boue	11/07/2014	04/10/2014
INTE9900627A	Inondations et/ou Coulées de Boue	25/12/1999	30/12/1999
INTE9500497A	Inondations et/ou Coulées de Boue	22/07/1995	15/10/1995

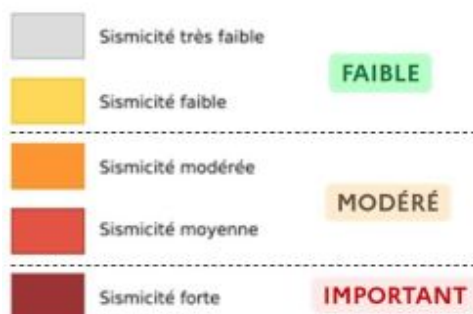
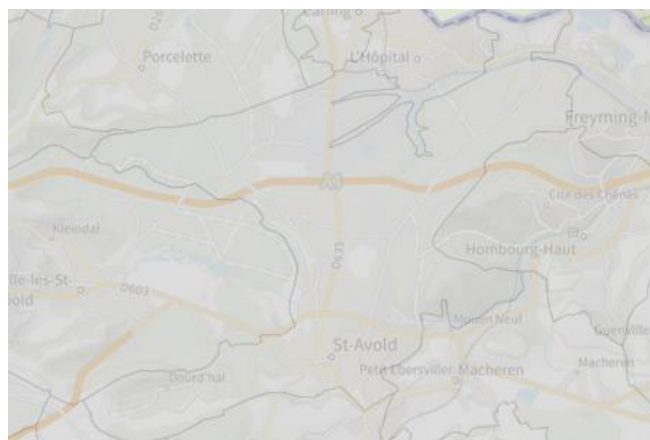
Risque d'inondation sur Saint-avoid

Risque de séisme sur Saint-avoid

Risque sur la commune **FAIBLE**

Les tremblements de terre naissent généralement dans les profondeurs de l'écorce terrestre et causent des secousses plus ou moins violentes à la surface du sol. Généralement engendrés par la reprise d'un mouvement tectonique le long d'une faille, ils peuvent avoir pour conséquence d'autres phénomènes : mouvements de terrain, raz de marée, liquéfaction des sols (perte de portance), effet hydrologique.

Certains sites, en fonction de leur relief et de la nature du sol, peuvent amplifier les mouvements créés par le séisme. On parle alors d'effet de site. On caractérise un séisme par sa magnitude (énergie libérée) et son intensité (effets observés ou ressentis par l'homme, ampleurs des dégâts aux constructions).



Informations détaillées :



SÉISME : Échelle réglementaire et obligations associées

Sur l'échelle réglementaire, à votre adresse, le risque sismique est de 1/5.

Pour votre sécurité, à partir d'un risque de niveau 2, des obligations en cas de travaux ou de construction sont liées à prévenir votre risque sismique. Vous pouvez les consulter sur cette fiche.

Risque de mouvements de terrain sur Saint-avoid

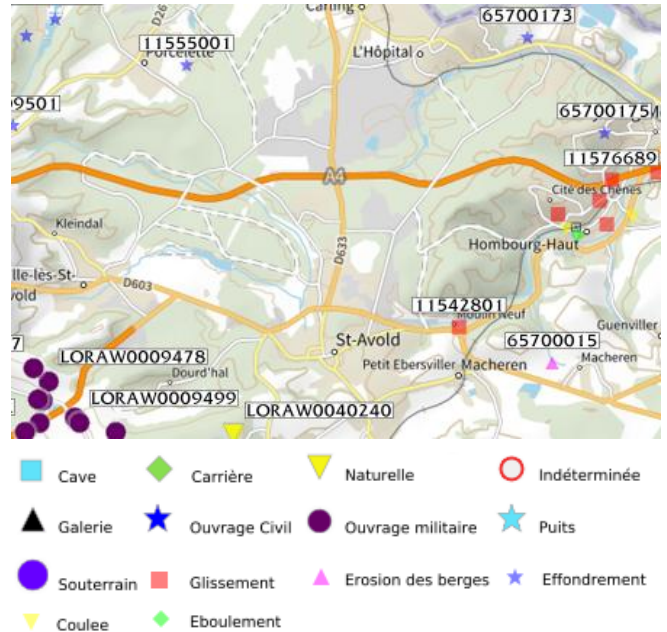
Risque sur la commune **EXISTANT**

Les mouvements de terrain regroupent un ensemble de déplacements, plus ou moins brutaux, du sol ou du sous-sol.

Les volumes en jeu peuvent aller de quelques mètres cubes à plusieurs millions de mètres cubes.

Les déplacements peuvent être lents (quelques millimètres par an) à très rapides (quelques centaines de mètres par jour).

Généralement, les mouvements de terrain mobilisant un volume important sont peu rapides. Ces phénomènes sont souvent très destructeurs, car les aménagements humains y sont très sensibles et les dommages aux biens sont considérables et souvent irréversibles.



Informations détaillées :

1 Mouvements de terrain classés en catastrophe naturelle dans ma commune :

Une CATNAT est une Catastrophe Naturelle, liée à un phénomène ou conjonction de phénomènes dont les effets sont particulièrement dommageables. Lorsqu'une catastrophe naturelle frappe un territoire, on dit que "le territoire est en état de catastrophe naturelle".

Code NOR	Libellé	Début le	Sur le journal officiel du
INTE9900627A	Mouvement de Terrain	25/12/1999	30/12/1999

Liste des mouvements de terrain recensés dans un rayon de 100m en annexe 1.

Risque de retrait gonflement des argiles sur Saint-avoid

R Risque sur la commune **MODÉRÉ**

Les sols qui contiennent de l'argile gonflent en présence d'eau (saison des pluies) et se tassent en saison sèche. Ces mouvements de gonflement et de rétraction du sol peuvent endommager les bâtiments (fissuration). Les maisons individuelles qui n'ont pas été conçues pour résister aux mouvements des sols argileux peuvent être significativement endommagées. C'est pourquoi le phénomène de retrait et de gonflement des argiles est considéré comme un risque naturel. Le changement climatique, avec l'aggravation des périodes de sécheresse, augmente ce risque.



Informations détaillées :



RGA : Échelle réglementaire et obligations associées

Sur l'échelle réglementaire, à votre adresse, le risque de gonflement des argiles est de **2/3**.
 Pour votre sécurité, des obligations en cas de travaux ou de construction sont liées à prévenir le risque.

3 sécheresses classées en catastrophe naturelle dans ma commune :

Une CATNAT est une Catastrophe Naturelle, liée à un phénomène ou conjonction de phénomènes dont les effets sont particulièrement dommageables. Lorsqu'une catastrophe naturelle frappe un territoire, on dit que "le territoire est en état de catastrophe naturelle".

Code NOR	Libellé	Début le	Sur le journal officiel du
IOME2308745A	Sécheresse	01/07/2022	03/05/2023
IOME2308745A	Sécheresse	01/01/2022	03/05/2023
INTE2122515A	Sécheresse	01/07/2020	31/08/2021

Risque radon sur Saint-avoid

 Risque sur la commune **MODÉRÉ**

Le radon est un gaz radioactif naturel. Il est présent dans le sol, l'air et l'eau. Il présente principalement un risque sanitaire pour l'homme lorsqu'il s'accumule dans les bâtiments.



Informations détaillées :



RADON : Potentiel radon moyen : recommandations et obligations

Sur l'échelle réglementaire dans votre commune, le potentiel radon est de **2/3**.

Pour votre sécurité, lorsque le potentiel radon est élevé (niveau 3), il existe des recommandations et une obligation d'informer les acquéreurs ou locataires. Vous pouvez les consulter sur cette fiche.

Risque lié aux installations industrielles classées (ICPE) sur Saint-avold

Risque sur la commune **CONCERNÉ**

Les installations classées pour la protection de l'environnement (ICPE) sont les exploitations industrielles ou agricoles susceptibles de créer des risques ou de provoquer des pollutions ou nuisances, notamment pour la sécurité et la santé des riverains.

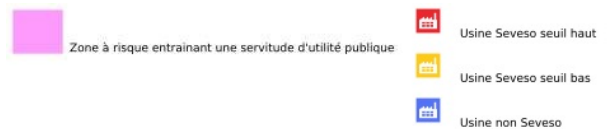
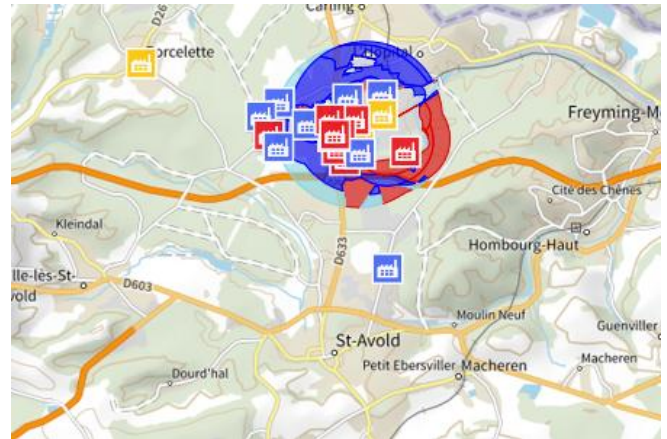
Les établissements Seveso stockent ou manipulent des quantités importantes de substances et mélanges dangereux.

Les établissements Seveso seuil haut stockent plus de substances et mélanges dangereux que les établissements Seveso seuil bas.

Les établissements relevant des rubriques 4XXX sont des établissements qui stockent ou manipulent des substances et mélanges dangereux et sont autorisés ou enregistrés pour cette activité.

Les types de risques installations industrielles classées (ICPE) sur

- 18 entreprise(s) SEVESO seuil haut sur la commune
- 2 entreprise(s) SEVESO seuil bas sur la commune
- 8 installation(s) classée(s) non SEVESO manipulant des substances et mélanges dangereux sur la commune



Informations détaillées :

PPRT : Plate-forme Saint-Avold Nord

Le plan de prévention des risques technologiques (PPRT) nommé Plate-forme Saint-Avold Nord a été approuvé sur votre commune.

Date de prescription : 26/03/2009

Date d'approbation : 22/10/2013

Le PPRT couvre les aléas suivant:

[Risque industriel](#)

[Effet thermique](#)

[Effet de surpression](#)

[Effet toxique](#)

Le plan de prévention des risques est un document réalisé par l'État qui interdit de construire dans les zones les plus exposées et encadre les constructions dans les autres zones exposées.

Votre commune est concernée par un plan de zonage couvrant les règlements suivants :

- 01 : Prescriptions hors zone d'aléa
- 02 : Prescriptions
- 03 : Interdiction
- 04 : Interdiction stricte

Pour avoir tous les détails sur votre PPR, vous pouvez consulter le site de votre préfecture.

Risque lié aux installations industrielles classées (ICPE) sur Saint-avoid



DDRM : **DDRM57**

Dans son Dossier Départemental des Risques Majeurs (DDRM), la préfecture a classé votre commune à risque pour les aléas et sous aléas :

[Risque industriel](#)
[Effet thermique](#)

18 entreprise(s) SEVESO seuil haut sur la commune

Nom de l'établissement	Statut SEVESO
ARKEMA FRANCE	Seveso seuil haut
TOTALENERGIES Petrochemicals France	Seveso seuil haut
ARKEMA FRANCE	Seveso seuil haut
TPF	Seveso seuil haut
TPF	Seveso seuil haut
SNF SA	Seveso seuil haut
ARKEMA FRANCE	Seveso seuil haut
TOTALENERGIES Petrochemicals France	Seveso seuil haut
ARKEMA FRANCE	Seveso seuil haut
ARKEMA FRANCE	Seveso seuil haut
TPF	Seveso seuil haut
ARKEMA FRANCE	Seveso seuil haut
ARKEMA FRANCE	Seveso seuil haut
SOC DE PRODUITS CHIMIQUES DE LORRAINE	Seveso seuil haut
TOTALENERGIES PETROCHEMICALS France	Seveso seuil haut
ARKEMA FRANCE	Seveso seuil haut
TOTALENERGIES PETROCHEMICALS France	Seveso seuil haut
TOTALENERGIES PETROCHEMICALS FRANCE	Seveso seuil haut

2 entreprise(s) SEVESO seuil bas sur la commune

Nom de l'établissement	Statut SEVESO
TOTALENERGIES PETROCHEMICALS FRANCE	Seveso seuil bas
ARKEMA FRANCE	Seveso seuil bas

8 installation(s) classée(s) non SEVESO manipulant des substances et mélanges dangereux sur la commune

Nom de l'établissement	Statut SEVESO
MAASH FRANCE	Non Seveso
AFYREN NEOXY C/O AFYREN	Non Seveso
TotalEnergies - Centrale électrique Saint-Avoid	Non Seveso
URSA France SAS	Non Seveso

Risque lié aux installations industrielles classées (ICPE) sur Saint-avold

SAINT AVOLD MATERIAUX ROUTIERS (SAMAR)

Non Seveso

ALTUGLAS INTERNATIONAL

Non Seveso

ESKA

Non Seveso

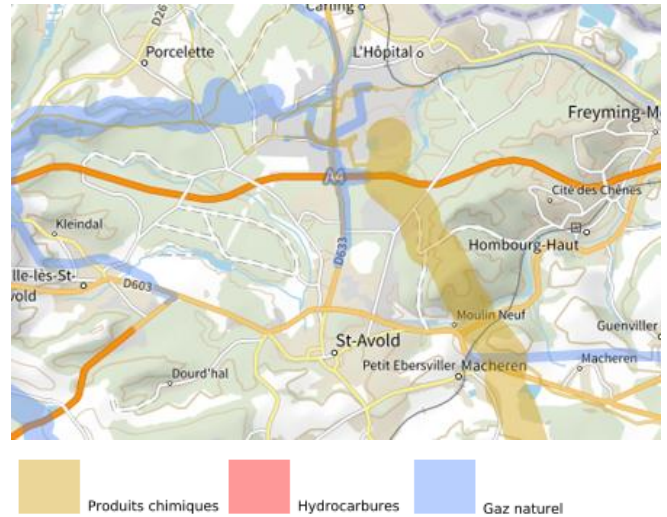
HEINTZ LOGISTIQUE

Non Seveso

Canalisations de transport de matières dangereuses sur Saint-avoid

 Risque sur la commune **CONCERNÉ**

Les canalisations sont fixes et protégées. En général, elles sont enterrées à au moins 80 cm de profondeur. Les canalisations sont utilisées pour le transport sur grandes distances du gaz naturel (gazoducs), des hydrocarbures liquides ou liquéfiés (oléoducs, pipelines), de certains produits chimiques (éthylène, propylène...) et de la saumure (saumoduc).



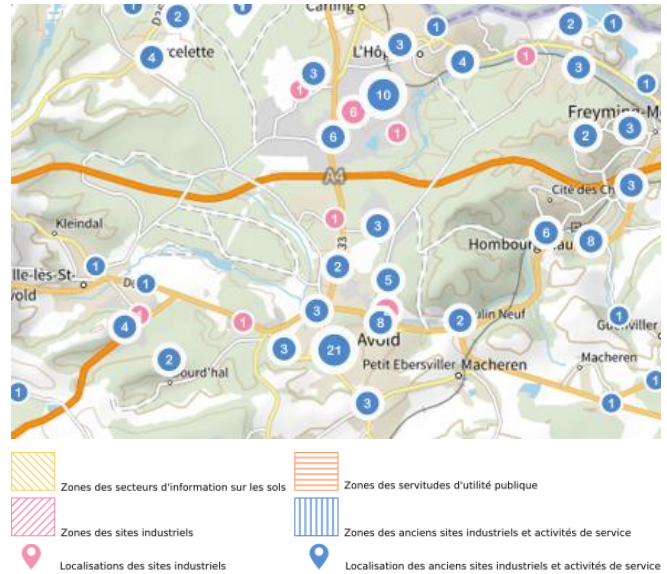
Risque de pollution des sols sur Saint-avoid

Risque sur la commune **CONCERNÉ**

Un site pollué est un site qui, du fait d'anciens dépôts de déchets ou d'infiltration de substances polluantes, présente une pollution susceptible de provoquer une nuisance ou un risque pérenne pour les personnes ou l'environnement.

Les types de Pollution des sols sur ma commune

- 1 secteur(s) d'information(s) sur les sols sur la commune
L'État élabore, au regard des informations dont il dispose, des secteurs d'information sur les sols qui comprennent les terrains où la connaissance de la pollution des sols justifie, notamment en cas de changement d'usage (réalisation de travaux sur la parcelle avec mouvements de terre), la réalisation d'études de sols et de mesures de gestion de la pollution pour préserver la sécurité, la santé ou la salubrité publique et l'environnement.
- 9 site(s) pollué(s) ou potentiellement pollué(s) sur la commune.
Le ministère chargé de l'environnement inventorie les sites et sols pollués, ou potentiellement pollués, appelant une action des pouvoirs publics, à titre préventif ou curatif.
- 112 ancien(s) site(s) industriel(s) ou activité(s) de service sur la commune.
La carte des anciens sites industriels et activités de services recense les anciennes activités susceptibles d'être à l'origine d'une pollution des sols. Il peut s'agir d'anciennes activités industrielles ou encore d'anciennes activités de services potentiellement polluantes. La CASIAS ne renseigne aucunement sur l'état de pollution ou non d'un site.



Informations détaillées :



SIS :

Votre commune contient au moins un secteur d'information sur les sols (SIS) pouvant occasionner des obligations et des restrictions d'usage.
Renseignez vous auprès de votre mairie.

Liste des sites pollués ou potentiellement pollués recensés dans un rayon de 250m en annexe 2.

Liste des anciens sites industriels ou activités de service recensés dans un rayon de 500m en annexe 3.

Risque minier sur Saint-avold

 Risque sur la commune **EXISTANT**

A l'arrêt de l'exploitation des mines souterraines, et en dépit des travaux de mise en sécurité, peuvent se produire plusieurs types de risques.

Il y a généralement des mouvements résiduels de terrain : effondrements localisés ou généralisés, affaissements. Les dommages peuvent être importants et affecter les bâtiments, la voirie ainsi que les réseaux notamment de gaz et d'eau.

Selon leur nature, les anciennes exploitations minières peuvent générer d'autres risques : pollution de l'eau, inondation par remontée des eaux en zones affaissées, explosions gazeuses (grisou), émissions de gaz asphyxiants, toxiques ou de radioactivité (uranium ou radon).



 Zone à risque entraînant une servitude d'utilité publique

Informations détaillées :



DDRM : **DDRM57**

Dans son Dossier Départemental des Risques Majeurs (DDRM), la préfecture a classé votre commune à risque pour les aléas et sous aléas :

- [Affaissement minier](#)
- [Effondrements localisés](#)
- [Affaissements progressifs](#)

Annexe 1 : Liste des mouvements de terrain recensés dans un rayon de 100m

1 mouvements de terrain recensés dans la commune

Identifiant	Type	Lieu
65700173	Effondrement / Affaissement	

Annexe 2 : Liste des sites pollués ou potentiellement pollués recensés dans un rayon de 250m

Les tableaux ci-dessous répertorient les sites pollués ou potentiellement pollués ainsi que les anciens sites industriels ou activités de service (base de données CASIAS) sur votre commune.

9 sites pollués ou potentiellement pollués à moins de 250m

Identifiant	Nom établissement	Statut instruction
SSP000761101	TOTAL PETROCHEMICAL FRANCE (TPF)	En cours
SSP000842001	CRAY VALLEY	En cours
SSP000841901	ARKEMA	En cours
SSP000842601	Centrale Emile Huchet	En cours
SSP000842901	PROTELOR	En cours
SSP000842301	ELF ATOCHEM (installations mises à l'arrêt du styrene)	En cours
SSP001053601	BRGM-DPSM (ex CDF)	En cours
SSP001131801	RECORD (Hypermarché)	En cours
SSP000268001	STYRIA ELESFRANCE	Clôturée

Annexe 3 : Liste des anciens sites industriels ou activités de service recensés dans un rayon de 500m

112 anciens sites industriels ou activités de service à moins de 500m

Identifiant	Nom établissement	Etat	Activité principale
SSP3920480	Usine de produits chimiques	Indéterminé	
SSP3920473	Station service	En arrêt	
SSP3920427	Exploitation de plomb Mine du Bleiberg	En arrêt	
SSP3919906	Mine de houille de l'Hôpital	En arrêt	
SSP3919905	Dépôt chimique	Indéterminé	
SSP3919890	Usine à ammoniac et à la distillation de	Indéterminé	
SSP3919886	Dépôt d'acide sulfurique	En arrêt	
SSP3919885	Usine de styrène et dépôt de liquides	Indéterminé	
SSP3919693	Mine de houille	Indéterminé	
SSP3919692	Usine de produits chimiques	Indéterminé	
SSP3919691	Garage atelier de réparation,	Indéterminé	
SSP3919689	Garage - station service	En arrêt	
SSP3919688	Usine de laine de verre	En arrêt	
SSP3919687	Extraction du minerai de fer	Indéterminé	
SSP3919686	Concession de mines de plomb et de	En arrêt	
SSP3919685	Concession de mine de houille	En arrêt	
SSP3919684	Station service	En arrêt	
SSP3919683	Dépôt de liquides inflammables	Indéterminé	
SSP3919682	Fabrique de gélatine	Indéterminé	
SSP3919681	Dépôt de liquides inflammables et	Indéterminé	
SSP3919680	Dépôt de liquides inflammables	Indéterminé	
SSP3919679	Fabrique de bleu de Prusse	En arrêt	
SSP3919678	Atelier de travail des métaux + dépôt	En arrêt	
SSP3919677	Usine utilisant des substances	Indéterminé	
SSP3919676	Atelier de travail des métaux	Indéterminé	
SSP3919675	Dépôt de produits conditionnés	En arrêt	
SSP3919674	Garage pour véhicules automobiles	En arrêt	
SSP3919673	Usine de béton	En arrêt	
SSP3919672	Dépôt de liquides inflammables +	Indéterminé	
SSP3919671	Dépôt de liquides inflammables	Indéterminé	
SSP3919670	Dépôt de tubes, fers, outillages et	En arrêt	
SSP3919669	Dépôt de liquides inflammables	En arrêt	
SSP3919668	Dépôt de gaz combustible liquéfié	Indéterminé	
SSP3919667	Dépôt de liquides inflammables	En arrêt	
SSP3919666	Garage atelier de réparations et DLI	En arrêt	
SSP3919665	Garage	En arrêt	
SSP3919664	Dépôt de liquides inflammables	En arrêt	
SSP3919663	Dépôt de gaz	En arrêt	

Identifiant	Nom établissement	Etat	Activité principale
SSP3919662	Dépôt de liquides inflammables	En arrêt	
SSP3919661	Station service	En arrêt	
SSP3919660	Chambre froide	En arrêt	
SSP3919659	Garage	En arrêt	
SSP3919658	Chambres froides	En arrêt	
SSP3919657	Dépôt de liquides	Indéterminé	
SSP3919656	Dépôt de liquides inflammables	Indéterminé	
SSP3919655	Blanchisserie	En arrêt	
SSP3919654	Abattoir	En arrêt	
SSP3919653	Atelier de serrurerie	En arrêt	
SSP3919652	Dépôt de liquides inflammables	En arrêt	
SSP3919651	Usine des gaz industriels et ses	Indéterminé	
SSP3919650	Dépôt de liquides inflammables	En arrêt	
SSP3919649	Dépôt d'acétylène	En arrêt	
SSP3919648	Dépôt d'acétylène	Indéterminé	
SSP3919647	Dépôt de liquides inflammables	En arrêt	
SSP3919646	Garage réparation motos et essais de	En arrêt	
SSP3919645	Transformateur PCB et chaudronnerie	Indéterminé	
SSP3919644	Dépôt combustible	En arrêt	
SSP3919643	Station service et garage	En arrêt	
SSP3919642	Fabrique d'outils pour l'agriculture	En arrêt	
SSP3919641	Station service	En arrêt	
SSP3919640	Dépôt de gaz	Indéterminé	
SSP3919639	Garage automobile	En arrêt	
SSP3919638	Atelier de marbrerie	En arrêt	
SSP3919637	Fabrique de farine d'os/de colle	En arrêt	
SSP3919636	Usine à gaz	Indéterminé	
SSP3919635	Usine à gaz	Indéterminé	
SSP3919634	Dépôt de gaz	Indéterminé	
SSP3919633	Traitement des carbures aliphatiques et	Indéterminé	
SSP3919632	Usine de fabrication cyanhydrique et de	Indéterminé	
SSP3919631	Canalisation	Indéterminé	
SSP3919630	Atelier de fabrication d'acétylène	Indéterminé	
SSP3919629	Usine de production d'ammoniaque	Indéterminé	
SSP3919628	Usine de traitement de naphta - dépôt	Indéterminé	
SSP3919627	Fabrique de distillation de bois	En arrêt	
SSP3919626	Usine de construction de machines	Indéterminé	
SSP3918847	Générateur d'acétylène	En arrêt	
SSP3918757	Concession minière ("Concession	En arrêt	
SSP3918427	Installation de réfrigération et Dépôt de	En arrêt	
SSP3918426	Atelier Industriel de préparation de	En arrêt	
SSP3918425	Quincaillerie-Fournitures Industrielles-	Indéterminé	
SSP3918424	Fabrique de stéarates de plomb et	En arrêt	
SSP3918423	Station-service ELF	En arrêt	
SSP3918422	Garage automobile	Indéterminé	

Identifiant	Nom établissement	Etat	Activité principale
SSP3918421	Dépôt de liquides inflammables (D.L.I.)	En arrêt	
SSP3918420	Garage-Atelier-Carosserie-Peinture	En arrêt	
SSP3918419	Exploitations Routières -Garage-	En arrêt	
SSP3918418	Produits laitiers et avicoles-Dépôt de	En arrêt	
SSP3918417	Matériaux de construction -Atelier de	Indéterminé	
SSP3918416	Entrepôt de produits manufacturés/	Indéterminé	
SSP3918415	Unité de fabrication de polyéthylène et	Indéterminé	
SSP3918414	Usine de fabrication d'ammoniac- Projet	Indéterminé	
SSP3918413	Usine de fabrication d'acide	Indéterminé	
SSP3917542	Concession de mine de houille de Ham	Indéterminé	
SSP3916465	Prise d'eau industrielle	En arrêt	
SSP3916464	Forge	En arrêt	
SSP3916399	Usine à gaz	En arrêt	
SSP3916328	Garage automobile et dépôt de liquides	En arrêt	
SSP3916327	Magasin de cycles	En arrêt	
SSP3915943	Extraction de pierres	En arrêt	
SSP3915939	Extraction et agglomération de la houille	En arrêt	
SSP3915885	Atelier de mécanique	En arrêt	
SSP3915857	Industrie chimique	Indéterminé	
SSP3915851	Dépôt de liquides inflammables	En arrêt	
SSP3915797	Carrière	En arrêt	
SSP3915710	Industrie des viandes	En arrêt	
SSP3915557	Dépôt de liquides inflammables -	En arrêt	
SSP3915556	Atelier de soudure - dépôt de gaz	Indéterminé	
SSP557027	VFLI Cargo	En arrêt	
SSP555719	TPF	En arrêt	
SSP555071	TOTALENERGIES PETROCHEMICALS	En arrêt	
SSP553566	TEPF	En arrêt	
SSP549896	SPCM SA	En arrêt	



RÉPUBLIQUE
FRANÇAISE

Liberté
Égalité
Fraternité



QUE FAIRE
EN CAS D'...

Premier risque naturel en France, les inondations concernent une très grande majorité des territoires français.

INONDATION ?

Avant une inondation

- **RENSEIGNEZ-VOUS** auprès de la **mairie** sur le type d'inondation qui vous concerne et les mesures de protection (lieux d'hébergement en cas d'évacuation, etc.)
- **FAITES RÉALISER** un **diagnostic** de vulnérabilité de votre maison
- **PRÉPAREZ** votre **kit d'urgence 72 heures** avec les objets et articles essentiels
- **PRÉVOYEZ** les **dispositifs de protection à installer** : sacs de sable, barrières amovibles (batardeaux) et le matériel pour surélever les meubles
- **AMÉNAGEZ** une **zone refuge** à l'étage, avec une ouverture permettant l'évacuation **OU IDENTIFIEZ** un lieu à proximité pour vous réfugier



Quand une inondation est annoncée et que l'eau monte

- **ÉLOIGNEZ-VOUS** des cours d'eau, des berges et des ponts
- **REPORTEZ** tous vos déplacements, que ce soit à pied ou en voiture
- **N'ALLEZ PAS CHERCHER** vos enfants à l'école ou à la crèche : ils y sont en sécurité
- **INFORMEZ-VOUS** sur les sites Météo-France et Vigicrues
- **INSTALLEZ** les dispositifs de protection, sans vous mettre en danger, et placez en hauteur les produits polluants
- **COUPEZ**, si possible, les réseaux de gaz, d'électricité et de chauffage
- **RÉFUGIEZ-VOUS** dans un bâtiment, en hauteur ou à l'étage, avec le kit d'urgence 72 heures
- **NE DESCENDEZ PAS** dans les sous-sols ou les parkings souterrains

Pendant toute la durée de l'inondation



NE PRENEZ PAS VOTRE VOITURE, 30 cm d'eau suffisent à emporter une voiture



ÉVITEZ DE TÉLÉPHONER afin de laisser les réseaux disponibles pour les secours



RESTEZ À L'ABRI, n'évacuez votre domicile que sur ordre des autorités



RESTEZ À L'ÉCOUTE des consignes des autorités



RÉPUBLIQUE
FRANÇAISE

Liberté
Égalité
Fraternité



QUE FAIRE
EN CAS DE...

Le séisme est le risque naturel majeur potentiellement le plus meurtrier, tant par ses effets directs (chutes d'objets et effondrement de bâtiments) qu'indirects (mouvements de terrain, tsunami, etc.).

SÉISME ?

Avant les secousses, préparez-vous

- **REPÉREZ les endroits où vous protéger :** loin des fenêtres, sous un meuble solide
- **FIXEZ les appareils et meubles lourds** pour éviter qu'ils ne soient projetés ou renversés
- **PRÉPAREZ VOTRE KIT D'URGENCE 72H** avec les objets et articles essentiels
- **FAITES RÉALISER UN DIAGNOSTIC de vulnérabilité** de votre bâtiment



Pendant les secousses

- **ABRITEZ-VOUS PRÈS D'UN MUR**, d'une structure porteuse ou sous des meubles solides
- **ELOIGNEZ-VOUS DES FENÊTRES** pour éviter les bris de verre
- Si vous êtes en rez-de-chaussée ou à proximité d'une sortie, **ÉLOIGNEZ-VOUS DU BÂTIMENT**
- **NE RESTEZ PAS PRÈS DES LIGNES ÉLECTRIQUES** ou d'ouvrages qui pourraient s'effondrer (ponts, corniches, ...)
- **EN VOITURE, NE SORTEZ PAS** et arrêtez-vous à distance des bâtiments
- **RESTEZ ATTENTIF :** après une première secousse, il peut y avoir des répliques



Après les secousses



SORTEZ DU BÂTIMENT, évacuez par les escaliers et éloignez-vous de ce qui pourrait s'effondrer



ELOIGNEZ-VOUS DES CÔTES et rejoignez les hauteurs : un séisme peut provoquer un tsunami



ÉVITEZ DE TÉLÉPHONER afin de laisser les réseaux disponibles pour les secours



RESTEZ À L'ÉCOUTE des consignes des autorités



RÉPUBLIQUE
FRANÇAISE

Liberté
Égalité
Fraternité



QUE FAIRE
EN CAS D'...

Un accident industriel peut exposer la population et l'environnement à des effets thermiques, toxiques ou de surpression, jusqu'à plusieurs dizaines de kilomètres du lieu de l'accident.

ACCIDENT INDUSTRIEL ?

Si vous vivez dans une zone à risques industriels majeurs

- **DEMANDEZ À VOTRE MAIRIE** les brochures d'information éditées par l'industriel en lien avec la **préfecture** : elles informent sur les signaux d'alerte et indiquent la conduite à tenir
- **IDENTIFIEZ LE SIGNAL NATIONAL D'ALERTE** pour le reconnaître en cas d'événement
- **PRÉPAREZ VOTRE KIT D'URGENCE 72h** et munissez-vous de gros scotch

Alerte



Fin d'alerte



En cas d'accident industriel, dès que vous entendez le signal sonore d'alerte

- **METTEZ-VOUS À L'ABRI** dans un bâtiment en dur, fermez portes et fenêtres
- **ELOIGNEZ-VOUS DES FENÊTRES** afin de vous protéger des éclats de verre éventuels
- **CALFEUTREZ AVEC LE GROS SCOTCH LES OUVERTURES ET LES AÉRATIONS**, arrêtez la ventilation et la climatisation
- **EN CAS DE GÊNE RESPIRATOIRE** respirez à travers un linge humide
- **SI VOUS ÊTES DANS VOTRE VÉHICULE**, gagnez un bâtiment le plus rapidement possible
- **N'ALLEZ PAS CHERCHER VOS ENFANTS**, ils sont pris en charge par les équipes pédagogiques ou les secours



Jusqu'à la fin de l'alerte



RESTEZ À L'ÉCOUTE
des consignes des autorités



ÉVITEZ DE TÉLÉPHONER
afin de laisser les réseaux disponibles pour les secours



RESTEZ À L'ABRI,
n'évacuez votre domicile que sur ordre des autorités



NE FUMEZ PAS,
évités toute flamme ou étincelle