

GÉORISQUES

Rapport de risques

 **Commune recherchée :**

39200 Saint-Claude

Ce rapport de risques est délivré à titre informatif.
Il a pour but de vous montrer une vision simplifiée des risques naturels et technologiques situés près de chez vous.

Vous pouvez consulter nos conditions d'utilisation sur :
georisques.gouv.fr/cgu

6 Risques naturels identifiés :



INONDATION

E₁ sur ma commune :

EXISTANT



REMONTÉE DE NAPPE

E₁ sur ma commune :

EXISTANT



SÉISME

E₁ sur ma commune :

MODÉRÉ



MOUVEMENTS DE TERRAIN

E₁ sur ma commune :

EXISTANT



RETRAIT GONFLEMENT DES
ARGILES

E₁ sur ma commune :

MODÉRÉ



RADON

E₁ sur ma commune :

FAIBLE

4 Risques technologiques identifiés :



INSTALLATIONS INDUSTRIELLES
CLASSÉES (ICPE)

E₁ sur ma commune :

CONCERNÉ



CANALISATIONS DE TRANSPORT
DE MATIÈRES DANGEREUSES

E₁ sur ma commune :

CONCERNÉ




POLLUTION DES SOLS

E₁ sur ma commune :

CONCERNÉ



RUPTURE DE BARRAGE

 sur ma commune :

CONCERNÉ

Risque d'inondation sur Saint-claude

Risque sur la commune **EXISTANT**

L'inondation est une submersion, rapide ou lente, d'une zone habituellement hors de l'eau.

Les types de risques d'inondation sur ma commune

- Par une crue torrentielle ou à montée rapide de cours d'eau
Crue torrentielle ou à montée rapide de cours d'eau: Une crue dite « éclair », se caractérise par une montée des eaux rapide, qui s'accompagne d'un courant très puissant et dangereux, pouvant charrier des éléments solides (sable, galets, etc).



	Prescription hors zone d'aléa		Délaissement possible
	Prescriptions		Expropriation possible
	Interdiction		Zones hors prescription
	Interdiction stricte		Non identifié
	Zone à risque d'inondation entraînant une servitude d'utilité publique		

Informations détaillées :



PPRN : PPRi de la Bienne et du Tacon (25DREAL20110017)

Le plan de prévention des risques naturels (PPRN) de type Inondation nommé PPRi de la Bienne et du Tacon a été approuvé sur votre commune.

Le PPR couvre les aléas suivants :

Inondation

Par une crue torrentielle ou à montée rapide de cours d'eau

Votre commune est concernée par un plan de zonage couvrant les règlements suivants :

- 02 : Prescriptions

- 04 : Interdiction stricte

Date de prescription : 23/02/1996

Date d'approbation : 30/11/1998

Le plan de prévention des risques est un document réalisé par l'État qui interdit de construire dans les zones les plus exposées et encadre les constructions dans les autres zones exposées.

Pour avoir le règlement complet et l'ensemble des détails du PPR, vous pouvez consulter le site de votre préfecture.

Risque d'inondation sur Saint-claude



DDRM : DDRM39

Dans son Dossier Départemental des Risques Majeurs (DDRM), la préfecture a classé votre commune à risque pour les aléas et sous aléas :

Inondation

Par une crue torrentielle ou à montée rapide de cours d'eau

5 inondations classées en catastrophe naturelle dans ma commune :

Une CATNAT est une Catastrophe Naturelle, liée à un phénomène ou conjonction de phénomènes dont les effets sont particulièrement dommageables. Lorsqu'une catastrophe naturelle frappe un territoire, on dit que "le territoire est en état de catastrophe naturelle".

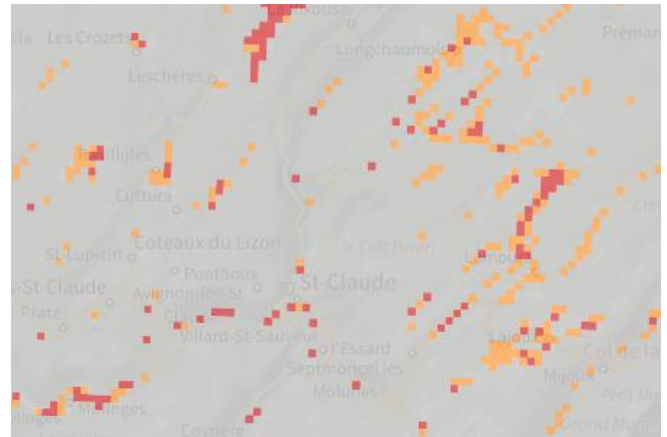
Code NOR	Libellé	Début le	Sur le journal officiel du
IOCE0926748A	Inondations et/ou Coulées de Boue	05/07/2009	14/11/2009
INTE9900627A	Inondations et/ou Coulées de Boue	25/12/1999	30/12/1999
INTX9210072A	Inondations et/ou Coulées de Boue	21/12/1991	29/03/1992
INTE9000113A	Inondations et/ou Coulées de Boue	13/02/1990	23/03/1990
NOR19840511	Inondations et/ou Coulées de Boue	27/11/1983	24/05/1984

Risque de remontées de nappe sur Saint-claude

Risque sur la commune **EXISTANT**

Une inondation par remontée de nappe se produit lorsque la nappe phréatique (le réservoir d'eau souterrain) sature le sol et remonte à la surface, souvent après des pluies prolongées ou des crues.

Les remontées de nappes peuvent provoquer l'inondation de caves et engendrer l'endommagement du bâti, notamment du fait d'infiltrations dans les murs. A long terme, des infiltrations dans les murs peuvent désagréger les mortiers. Il faut être très prudent lors des opérations de pompage lorsque des caves ont été inondées afin de ne pas fragiliser les murs à cause d'une différence de pression exercée par l'eau.



	Zones potentiellement sujettes aux débordements de nappe fiabilité FORTE		Zones potentiellement sujettes aux inondations de cave fiabilité FORTE		Pas de débordement de nappe ni d'inondations de cave fiabilité FORTE
	Zones potentiellement sujettes aux débordements de nappe fiabilité MOYENNE		Zones potentiellement sujettes aux inondations de cave fiabilité MOYENNE		Pas de débordement de nappe ni d'inondations de cave fiabilité MOYENNE
	Zones potentiellement sujettes aux débordements de nappe fiabilité FAIBLE		Zones potentiellement sujettes aux inondations de cave fiabilité FAIBLE		Pas de débordement de nappe ni d'inondations de cave fiabilité FAIBLE
	Zones potentiellement sujettes aux débordements de nappe fiabilité INCONNUE		Zones potentiellement sujettes aux inondations de cave fiabilité INCONNUE		Pas de débordement de nappe ni d'inondations de cave fiabilité INCONNUE

Informations détaillées :



REMONTÉE DE NAPPES :

Votre niveau d'exposition aux remontées de nappes est : Zones potentiellement sujettes aux débordements de nappe.

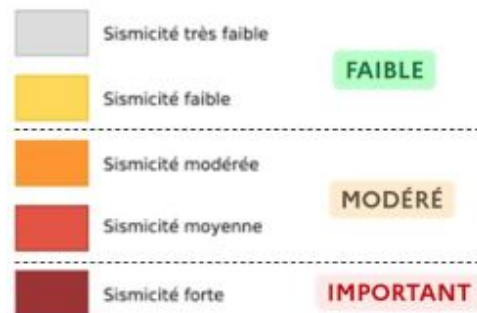
L'indication de fiabilité associé à votre zone est : FAIBLE

Risque de séisme sur Saint-claude

Risque sur la commune **MODÉRÉ**

Les tremblements de terre naissent généralement dans les profondeurs de l'écorce terrestre et causent des secousses plus ou moins violentes à la surface du sol. Généralement engendrés par la reprise d'un mouvement tectonique le long d'une faille, ils peuvent avoir pour conséquence d'autres phénomènes : mouvements de terrain, raz de marée, liquéfaction des sols (perte de portance), effet hydrologique.

Certains sites, en fonction de leur relief et de la nature du sol, peuvent amplifier les mouvements créés par le séisme. On parle alors d'effet de site. On caractérise un séisme par sa magnitude (énergie libérée) et son intensité (effets observés ou ressentis par l'homme, ampleurs des dégâts aux constructions).



Informations détaillées :



DDRM : **DDRM39**

Dans son Dossier Départemental des Risques Majeurs (DDRM), la préfecture a classé votre commune à risque pour les aléas et sous aléas :

[Séisme](#)



SÉISME : **Échelle règlementaire et obligations associées**

Sur l'échelle règlementaire, à votre adresse, le risque sismique est de **3/5**.

Pour votre sécurité, à partir d'un risque de niveau 2, des obligations en cas de travaux ou de construction sont liées à prévenir votre risque sismique. Vous pouvez les consulter sur cette fiche.

Risque de mouvements de terrain sur Saint-claude

Risque sur la commune **EXISTANT**

Les mouvements de terrain regroupent un ensemble de déplacements, plus ou moins brutaux, du sol ou du sous-sol.

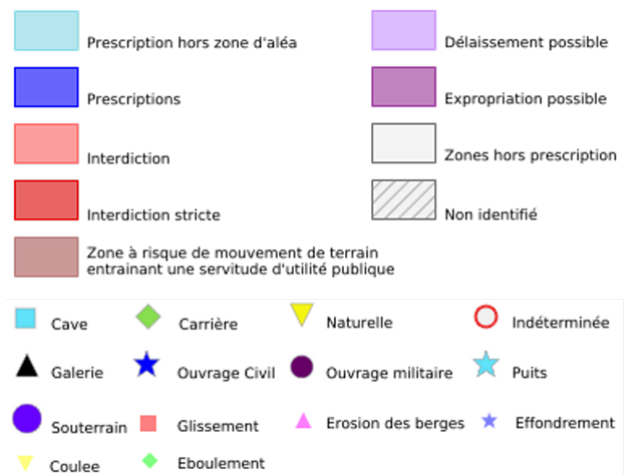
Les volumes en jeu peuvent aller de quelques mètres cubes à plusieurs millions de mètres cubes.

Les déplacements peuvent être lents (quelques millimètres par an) à très rapides (quelques centaines de mètres par jour).

Généralement, les mouvements de terrain mobilisant un volume important sont peu rapides. Ces phénomènes sont souvent très destructeurs, car les aménagements humains y sont très sensibles et les dommages aux biens sont considérables et souvent irréversibles.

Les types de risques mouvements de terrain à ma commune:

- Glissements de terrain.
Mouvements plus ou moins lents d'un sol en pente qui se détache. Ils ont lieu selon la nature du sol, l'inclinaison de la pente et les intempéries



Informations détaillées :

PPRN : PPR MVT Saint Claude Septmoncel Villard saint Sauveur

Le plan de prévention des risques naturels (PPRN) de type Mouvements de terrain nommé PPR MVT Saint Claude Septmoncel Villard saint Sauveur a été approuvé sur votre commune.

Le PPR couvre les aléas suivants :

[Mouvement de terrain](#)

[Glissement de terrain](#)

Votre commune est concernée par un plan de zonage couvrant les règlements suivants :

- 02 : Prescriptions

- 04 : Interdiction stricte

Date de prescription : 06/10/1993

Date d'approbation : 30/05/1996

Le plan de prévention des risques est un document réalisé par l'État qui interdit de construire dans les zones les plus exposées et encadre les constructions dans les autres zones exposées.

Pour avoir le règlement complet et l'ensemble des détails du PPR, vous pouvez consulter le site de votre préfecture.

Risque de mouvements de terrain sur Saint-claude



DDRM : DDRM39

Dans son Dossier Départemental des Risques Majeurs (DDRM), la préfecture a classé votre commune à risque pour les aléas et sous aléas :

Mouvement de terrain

Glissement de terrain

1 Mouvements de terrain classés en catastrophe naturelle dans ma commune :

Une CATNAT est une Catastrophe Naturelle, liée à un phénomène ou conjonction de phénomènes dont les effets sont particulièrement dommageables. Lorsqu'une catastrophe naturelle frappe un territoire, on dit que "le territoire est en état de catastrophe naturelle".

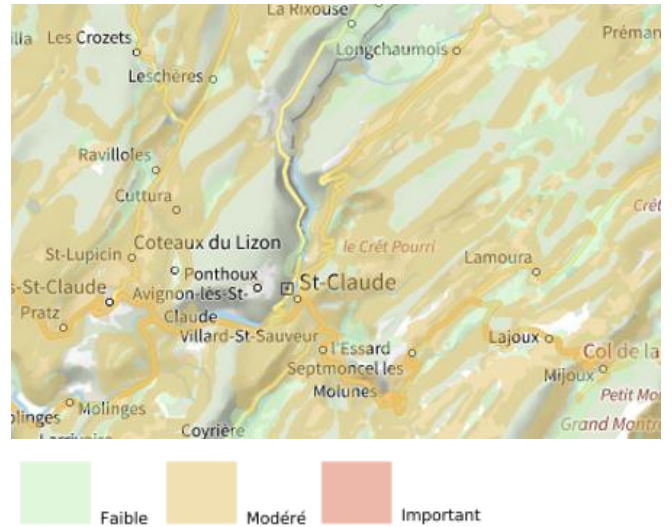
Code NOR	Libellé	Début le	Sur le journal officiel du
INTE9900627A	Mouvement de Terrain	25/12/1999	30/12/1999

Liste des cavités recensées dans un rayon de 100m en annexe 1.

Risque de retrait gonflement des argiles sur Saint-claude

R Risque sur la commune **MODÉRÉ**

Les sols qui contiennent de l'argile gonflent en présence d'eau (saison des pluies) et se tassent en saison sèche. Ces mouvements de gonflement et de rétraction du sol peuvent endommager les bâtiments (fissuration). Les maisons individuelles qui n'ont pas été conçues pour résister aux mouvements des sols argileux peuvent être significativement endommagées. C'est pourquoi le phénomène de retrait et de gonflement des argiles est considéré comme un risque naturel. Le changement climatique, avec l'aggravation des périodes de sécheresse, augmente ce risque.



Informations détaillées :



RGA : Échelle réglementaire et obligations associées

Sur l'échelle réglementaire, à votre adresse, le risque de gonflement des argiles est de **2/3**.
 Pour votre sécurité, des obligations en cas de travaux ou de construction sont liées à prévenir le risque.

2 sécheresses classées en catastrophe naturelle dans ma commune :

Une CATNAT est une Catastrophe Naturelle, liée à un phénomène ou conjonction de phénomènes dont les effets sont particulièrement dommageables. Lorsqu'une catastrophe naturelle frappe un territoire, on dit que "le territoire est en état de catastrophe naturelle".

Code NOR	Libellé	Début le	Sur le journal officiel du
IOME2313528A	Sécheresse	01/04/2022	08/09/2023
INTE0400918A	Sécheresse	01/07/2003	01/02/2005

Risque radon sur Saint-claude

Risque sur la commune FAIBLE

Le radon est un gaz radioactif naturel. Il est présent dans le sol, l'air et l'eau. Il présente principalement un risque sanitaire pour l'homme lorsqu'il s'accumule dans les bâtiments.



Informations détaillées :



RADON : Potentiel radon faible : recommandations et obligations

Sur l'échelle réglementaire dans votre commune, le potentiel radon est de **1/3**.

Pour votre sécurité, lorsque le potentiel radon est élevé (niveau 3), il existe des recommandations et une obligation d'informer les acquéreurs ou locataires. Vous pouvez les consulter sur cette fiche.

Risque lié aux installations industrielles classées (ICPE) sur Saint-claude

Risque sur la commune **CONCERNÉ**

Les installations classées pour la protection de l'environnement (ICPE) sont les exploitations industrielles ou agricoles susceptibles de créer des risques ou de provoquer des pollutions ou nuisances, notamment pour la sécurité et la santé des riverains.

Les établissements Seveso stockent ou manipulent des quantités importantes de substances et mélanges dangereux.

Les établissements Seveso seuil haut stockent plus de substances et mélanges dangereux que les établissements Seveso seuil bas.

Les établissements relevant des rubriques 4XXX sont des établissements qui stockent ou manipulent des substances et mélanges dangereux et sont autorisés ou enregistrés pour cette activité.

Les types de risques installations industrielles classées (ICPE) sur

- 2 installation(s) classée(s) non SEVESO manipulant des substances et mélanges dangereux sur la commune



Informations détaillées :

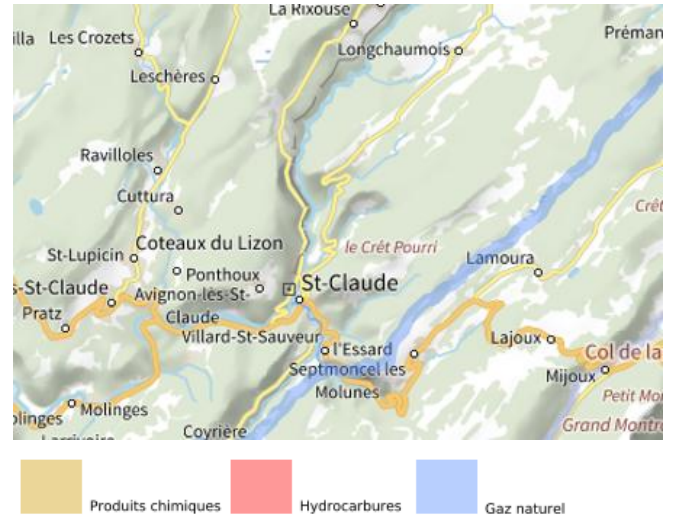
2 installation(s) classée(s) non SEVESO manipulant des substances et mélanges dangereux sur la commune

Nom de l'établissement	Statut SEVESO
TUBINDUS	Non Seveso
Comtoise de Traitement de Surfaces	Non Seveso

Canalisations de transport de matières dangereuses sur Saint-claude

 Risque sur la commune **CONCERNÉ**

Les canalisations sont fixes et protégées. En général, elles sont enterrées à au moins 80 cm de profondeur. Les canalisations sont utilisées pour le transport sur grandes distances du gaz naturel (gazoducs), des hydrocarbures liquides ou liquéfiés (oléoducs, pipelines), de certains produits chimiques (éthylène, propylène...) et de la saumure (saumoduc).



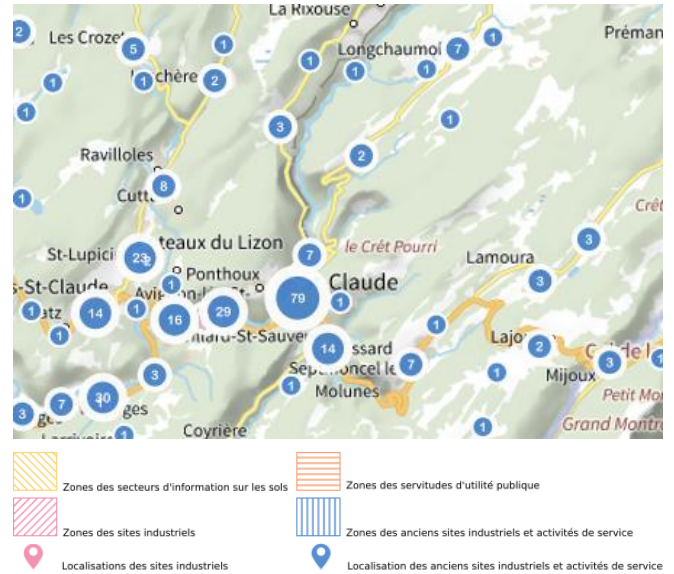
Risque de pollution des sols sur Saint-claude

Risque sur la commune **CONCERNÉ**

Un site pollué est un site qui, du fait d'anciens dépôts de déchets ou d'infiltration de substances polluantes, présente une pollution susceptible de provoquer une nuisance ou un risque pérenne pour les personnes ou l'environnement.

Les types de Pollution des sols sur ma commune

- 1 secteur(s) d'information(s) sur les sols sur la commune
L'État élabore, au regard des informations dont il dispose, des secteurs d'information sur les sols qui comprennent les terrains où la connaissance de la pollution des sols justifie, notamment en cas de changement d'usage (réalisation de travaux sur la parcelle avec mouvements de terre), la réalisation d'études de sols et de mesures de gestion de la pollution pour préserver la sécurité, la santé ou la salubrité publique et l'environnement.
- 3 site(s) pollué(s) ou potentiellement pollué(s) sur la commune.
Le ministère chargé de l'environnement inventorie les sites et sols pollués, ou potentiellement pollués, appelant une action des pouvoirs publics, à titre préventif ou curatif.
- 210 ancien(s) site(s) industriel(s) ou activité(s) de service sur la commune.
La carte des anciens sites industriels et activités de services recense les anciennes activités susceptibles d'être à l'origine d'une pollution des sols. Il peut s'agir d'anciennes activités industrielles ou encore d'anciennes activités de services potentiellement polluantes. La CASIAS ne renseigne aucunement sur l'état de pollution ou non d'un site.



Informations détaillées :



SIS :

Votre commune contient au moins un secteur d'information sur les sols (SIS) pouvant occasionner des obligations et des restrictions d'usage.
Renseignez vous auprès de votre mairie.

Liste des sites pollués ou potentiellement pollués recensés dans un rayon de 250m en annexe 2.

Liste des anciens sites industriels ou activités de service recensés dans un rayon de 500m en annexe 3.

Risque rupture de barrage sur Saint-claude

 Risque sur la commune **CONCERNÉ**

La rupture d'un barrage peut être une destruction partielle ou totale de l'ouvrage. Elle a pour conséquence une libération soudaine d'une partie de l'eau retenue et entraîne la formation d'une « vague » (onde de submersion) qui se propage vers l'aval. Celle-ci peut avoir pour conséquence une augmentation très rapide du niveau de l'eau à l'aval avec des effets potentiellement destructeurs.

Géorisques ne possède pas de données cartographiques sur ce risque à ce jour

Informations détaillées :



DDRM : **DDRM39**

Dans son Dossier Départemental des Risques Majeurs (DDRM), la préfecture a classé votre commune à risque pour les aléas et sous aléas :

[Rupture de barrage](#)

Annexe 1 : Liste des cavités recensées dans un rayon de 100m

145 cavités recensées dans la commune

Identifiant	Type	Nom
FRCAA0000126	ouvrage civil	Tunnel de Saint-Claude
FRCAA0000127	ouvrage civil	Tunnel de la Serre
FRCAA0000128	ouvrage civil	Tunnel du pain de sucre
FRCAA0000129	ouvrage civil	Tunnel de Madagascar
FRCAA0000566	naturelle	Grotte de Fontaine Froide
FRCAA0000567	naturelle	Grotte de la Grusse B
FRCAA0000568	naturelle	Grotte de la Grusse A
FRCAA0000569	naturelle	Gouffre du Trou aux Bêtes
FRCAA0000570	naturelle	Grotte de Valfin A
FRCAA0000571	naturelle	Gouffre de l'Oiselière
FRCAA0000572	naturelle	Grotte de Valfin B
FRCAA0000573	naturelle	Grotte des Etapes
FRCAA0000574	naturelle	Grotte Sainte Anne
FRCAA0000575	naturelle	Grotte du Mont
FRCAA0000576	naturelle	Grotte du Sein
FRCAA0000577	naturelle	Grotte Résurgence de l'Abîme
FRCAA0000578	naturelle	Grotte du Mont Bayard B
FRCAA0000579	naturelle	Lésine du Tas
FRCAA0000580	naturelle	Grotte des Foules B
FRCAA0000581	naturelle	Grotte du Tas
FRCAA0000582	naturelle	Grotte Résurgence de Vaucluse E
FRCAA0000583	naturelle	Grotte des Foules C
FRCAA0000584	naturelle	Grotte Résurgence de Vaucluse D
FRCAA0000585	naturelle	Grotte des Foules A
FRCAA0000586	naturelle	Grotte de Vaucluse B
FRCAA0000587	naturelle	Grotte gouffre Trou de l'Escargot
FRCAA0000588	naturelle	Grotte du Flumen
FRCAA0000589	naturelle	Grotte des Moulins A
FRCAA0000590	naturelle	Gouffre de la Roche Blanche
FRCAA0000591	naturelle	Gouffre de l'Oiselière B
FRCAA0000592	naturelle	Grotte du Mont Bayard C
FRCAA0000593	naturelle	Grotte Boyau de Cinquetral
FRCAA0000594	naturelle	Grotte de Chaffardon
FRCAA0000595	naturelle	Grotte du Diable
FRCAA0000596	naturelle	Grotte du Marais D
FRCAA0000597	naturelle	Grotte du Marais B
FRCAA0000598	naturelle	Résurgence du Marais A
FRCAA0000599	naturelle	Grotte du Mont Bayard A
FRCAA0000600	naturelle	Gouffre de la Maison du Garde

Identifiant	Type	Nom
FRCAA0000601	naturelle	Grotte des Foules D
FRCAA0000602	naturelle	Gouffre du Ponter A
FRCAA0000603	naturelle	Grotte du Frenois
FRCAA0000604	naturelle	Gouffre Grotte de l'Oiselière
FRCAA0000605	naturelle	Gouffre du Frenois du Bas
FRCAA0000606	naturelle	Gouffre du Frenois du Milieu
FRCAA0000607	naturelle	Grotte de Vaucluse C
FRCAA0000608	naturelle	Grotte des Marais C
FRCAA0000609	naturelle	Grotte de Tressus A
FRCAA0000610	naturelle	Grotte de Tressus B
FRCAA0000611	naturelle	Grotte du Miroir
FRCAA0000612	naturelle	Grotte de Crêt Giraud
FRCAA0000613	naturelle	Trou souffleur de la Magnine
FRCAA0000614	naturelle	Grotte des Gres C
FRCAA0000615	naturelle	Lésine du Pontet
FRCAA0000616	naturelle	Lésine du Tapon
FRCAA0000617	naturelle	Grotte du Mont Bayard D
FRCAA0000618	naturelle	Grotte Résurgence de Vaucluse A
FRCAA0000619	naturelle	Gouffre du Pontet B
FRCAA0000620	naturelle	Lésine du Frenois
FRCAA0000621	naturelle	Grotte de Roche Chabée
FRCAA0000707	naturelle	Auvents de Très-Bayard
FRCAW0001781	naturelle	TOUILLE" A"(Gr.de la-)
FRCAW0001782	naturelle	GRUSSE" B"(Gr.de la-)
FRCAW0001783	naturelle	OISELIERE B(Gr.de l'-)
FRCAW0001784	naturelle	CHEMIN DE FER(Gr.du-)
FRCAW0001785	naturelle	AVIGNONNETS(Gr.des-)
FRCAW0001786	naturelle	BEAUREGARD(Gr.de-)
FRCAW0001787	naturelle	VALFIN" A"(Gr.de-)
FRCAW0001788	naturelle	ETAPES(Gr.des-)
FRCAW0001789	naturelle	MIQUI(Gr.sous le-)
FRCAW0001790	naturelle	SAINTE-ANNE(Diacalse de-)
FRCAW0001791	naturelle	VOUVRE
FRCAW0001792	naturelle	CHAFFARDON (Gr.de-)
FRCAW0001793	naturelle	CINQUETRAL A
FRCAW0001794	naturelle	CINQUETRAL B
FRCAW0001795	naturelle	RAOUL(Trou du-)
FRCAW0001796	naturelle	INFIRMERIES(Gr.des-)
FRCAW0001797	naturelle	FRENOIS(Gr.du-)
FRCAW0001798	naturelle	FOULES" C"(Gr.des-)
FRCAW0001799	naturelle	TAS(Gr.du-)
FRCAW0001800	naturelle	VAUCLUSE" A"(Gr.de-)
FRCAW0001801	naturelle	HAUT CIRQUE DE VAUCLUSE(Gr.du-)
FRCAW0001802	naturelle	AK-47(Gr.de l'-)
FRCAW0001803	naturelle	CRET GIROD

Identifiant	Type	Nom
FRCAW0001804	naturelle	CELARYS B(Gr.de-)
FRCAW0001805	naturelle	TAILLA(Gr.de-)
FRCAW0001806	naturelle	CROIX DU BAR(Gr.de la-)
FRCAW0001807	naturelle	DIABLE (Gr.du-)
FRCAW0001808	naturelle	OISELIERE A(Gr.de l'-)
FRCAW0001809	naturelle	MIQUI(Gr.du-)
FRCAW0001810	naturelle	MONT-BAYARD "A"(Gr.du-)
FRCAW0001811	naturelle	CINQUETRAL (Boyau de-)
FRCAW0001812	naturelle	MONT- BAYARD "C" (Gr.du-)
FRCAW0001813	naturelle	SANS NOM (Gr-)
FRCAW0001814	naturelle	FOULES"B"(Gr.des-)
FRCAW0001815	naturelle	VAUCLUSE"E"(Gr.de-)
FRCAW0001816	naturelle	LES FOULES(Gr.sur-)
FRCAW0001817	naturelle	VAUCLUSE"B"(Gr.de-)
FRCAW0001818	naturelle	VAUCLUSE"C"(Gr.de-)
FRCAW0001819	naturelle	FRENOIS "B" (Gr.du-)
FRCAW0001820	naturelle	ABIME(Gr.de l'-)
FRCAW0001821	naturelle	VAUCLUSE"D"(Gr.de-)
FRCAW0001822	naturelle	CELARYS A(Gr.des-)
FRCAW0001823	naturelle	SAINT(Gr.du-)
FRCAW0001824	naturelle	CHENEVIERS (Gr.exurg.des-)
FRCAW0001825	naturelle	ROCHETTE(Gr.exurg.de la-)
FRCAW0001826	naturelle	TRUFFET(Gr.du-)
FRCAW0001827	naturelle	
FRCAW0001828	naturelle	PONTET"B"(Gf.du-)
FRCAW0001829	naturelle	HAUT-CRET"A"(Gf.de-)
FRCAW0001830	naturelle	MADONE(Gf.de la-)
FRCAW0001831	naturelle	ESCARGOT(Trou de l'-)
FRCAW0001832	naturelle	VAUCLUSE(Lésine de-)
FRCAW0001833	naturelle	FRENOIS-DU-MILIEU(Gf.du-)
FRCAW0001834	naturelle	TAS(Lésine du-)
FRCAW0001835	naturelle	DEUX MIROIRS(Lésine aux-)
FRCAW0001836	naturelle	MIROIR(Lésine au-)
FRCAW0001837	naturelle	FOULES(Gf.des-)
FRCAW0001838	naturelle	FRESNOIS(Gf.du-)
FRCAW0001839	naturelle	HAUT-CRET"B"(Gf.de-)
FRCAW0001840	naturelle	CELARYS B(Gf.des-)
FRCAW0001841	naturelle	FRENOIS"A"(Lésine du-)
FRCAW0001842	naturelle	PLAN D'ACIER(Lésine du-)
FRCAW0001843	naturelle	ROCHE BLANCHE(Trou de-)
FRCAW0001844	naturelle	BIEF-NOIR(Gf. du-)
FRCAW0001845	naturelle	FRENOIS"B"(Lésine du-)
FRCAW0001846	naturelle	PONTET(Lésine du-)
FRCAW0001847	naturelle	FRENOIS"C"(Lésine du-)
FRCAW0001848	naturelle	MAISON-DU-GARDE(Gf.de la-)

Identifiant	Type	Nom
FRCAW0001849	naturelle	FRENOIS-DU-BAS(Gf.du-)
FRCAW0001850	naturelle	SANGLIER(Gf.du-)
FRCAW0001851	naturelle	CRET GIRAUD
FRCAW0001852	naturelle	VALFIN(Gf.de-)
FRCAW0001853	ouvrage civil	FOULES(Captage-)
FRCAW0001854	naturelle	FALAISE (Source de la-)
FRCAW0001855	naturelle	ETAPES(Source des-)
FRCAW0001856	naturelle	PONT-DE-NOIRECOMBE
FRCAW0001857	naturelle	NOIRECOMB(Sources intermittentes de-)
FRCAW0001858	naturelle	ABIME(Petite source de l'-)
FRCAW0001859	naturelle	ABIME(trou de l')
FRCAW0001860	naturelle	ETABLES(Exsurgence d'-)
FRCAW0001861	naturelle	BAYARDET(Exsurgence du-)
FRCAW0001862	naturelle	ABIME(Source de l'-)
FRCAW0001863	naturelle	PRE-ST-SAUVEUR(Gr.exurg-)
FRCAW0001864	naturelle	VAUCLUSE(Exurgence de-)

Annexe 2 : Liste des sites pollués ou potentiellement pollués recensés dans un rayon de 250m

Les tableaux ci-dessous répertorient les sites pollués ou potentiellement pollués ainsi que les anciens sites industriels ou activités de service (base de données CASIAS) sur votre commune.

3 sites pollués ou potentiellement pollués à moins de 250m

Identifiant	Nom établissement	Statut instruction
SSP000921401	Ancienne usine à gaz de Saint Claude	Clôturée
SSP001104901	JEANTET ELASTOMERES	En cours
SSP44504401	THEVENIN DUCROT DISTRIBUTION	Clôturée

Annexe 3 : Liste des anciens sites industriels ou activités de service recensés dans un rayon de 500m

210 anciens sites industriels ou activités de service à moins de 500m

Identifiant	Nom établissement	Etat	Activité principale
SSP3851844	Ets de transport routier, anc. Usine de	Indéterminé	
SSP3851843	Diamanterie	En arrêt	
SSP3851842	Scierie, usine de taille de diamant, anc.	En arrêt	
SSP3851841	Diamanterie	En arrêt	
SSP3851840	Diamanterie	En arrêt	
SSP3851839	Tournerie, anc. fabrique de briquets,	En arrêt	
SSP3851838	lunetterie, anc. tournerie, anc. sculteur	En arrêt	
SSP3851837	Lapidairerie, anc. Usine d'estampage	Indéterminé	
SSP3851836	Usine de pipes	En arrêt	
SSP3851835	diamanterie	En arrêt	
SSP3851834	Atelier d'électricien, anc. tournerie, anc.	Indéterminé	
SSP3851833	Vente et réparation de matériel de	Indéterminé	
SSP3851776	Station d'épuration	Indéterminé	
SSP3851286	Station d'épuration STEP	Indéterminé	
SSP3851285	Décharge	Indéterminé	
SSP3851223	Usinage de pièces pour la lunetterie	Indéterminé	
SSP3851222	Réalisation de moules métalliques pour	Indéterminé	
SSP3851221	Dépôt de ferrailles	Indéterminé	
SSP3851220	Pressing	Indéterminé	
SSP3851219	Pressing	Indéterminé	
SSP3851218	Transformateur Poste "Les bains"	Indéterminé	
SSP3851217	Transformateur	Indéterminé	
SSP3851216	Atelier de teinturerie et nettoyage de	Indéterminé	
SSP3851215	Imprimerie Le Courrier	Indéterminé	
SSP3851214	Station service privée	Indéterminé	
SSP3851213	Travaux publics	Indéterminé	
SSP3851212	Découpage - emboutissage	Indéterminé	
SSP3851211	Montage pneumatique	Indéterminé	
SSP3851210	Centrale hydroélectrique "sous le Pré"	Indéterminé	
SSP3851209	Lunetterie	Indéterminé	
SSP3851208	Lunetterie	Indéterminé	
SSP3851207	Station service (Casino)	Indéterminé	
SSP3851206	Production alimentaire	En arrêt	
SSP3851205	Transformation et stockage de matières	Indéterminé	
SSP3851204	Transformateur HTB/HTA	Indéterminé	
SSP3851203	Station service du supermarché coop	Indéterminé	
SSP3851202	Travail mécanique des métaux -	Indéterminé	
SSP3851201	Injection de matières plastiques	Indéterminé	

Identifiant	Nom établissement	Etat	Activité principale
SSP3851200	Stockage de plastique	Indéterminé	
SSP3851199	Usine de broyage de Saint Claude	Indéterminé	
SSP3851198	Transformateur Poste Chabot	Indéterminé	
SSP3851197	Atelier de coulage de Polester -	Indéterminé	
SSP3851196	Centre Hospitalier	Indéterminé	
SSP3851195	Station service Jura Hôtel - Bar - tabac -	Indéterminé	
SSP3851194	Transformateur	Indéterminé	
SSP3851193	Garage de réparation de motocycles	Indéterminé	
SSP3851192	Atelier de transformation de matières	Indéterminé	
SSP3851191	Nettoyage à sec, blanchisserie,	Indéterminé	
SSP3851190	Atelier de laquage de lunettes	En arrêt	
SSP3851189	Diamantaire	Indéterminé	
SSP3851188	Garage Renault	Indéterminé	
SSP3851187	Atelier de laquage de lunettes	En arrêt	
SSP3851186	Atelier de transformation de matière	Indéterminé	
SSP3851185	Fonderie	Indéterminé	
SSP3851184		Indéterminé	
SSP3851183	Aire de secours de dépôt des ordures	Indéterminé	
SSP3851182	Unité de compostage des boues	Indéterminé	
SSP3851181	Station d'épuration	Indéterminé	
SSP3851180	Atelier de stockage et récupération de	En arrêt	
SSP3851179	Décharge sauvage	En arrêt	
SSP3851178	Décharge sauvage	En arrêt	
SSP3851177	Décharge sauvage	En arrêt	
SSP3851176	Lycée du Pré Saint Sauveur	Indéterminé	
SSP3851175	Travail des métaux	Indéterminé	
SSP3851174	Transformateur	Indéterminé	
SSP3851173	Ancienne gravière	Indéterminé	
SSP3851172	Dépôt de liquide inflammable /	Indéterminé	
SSP3851171	Décharge sauvage	En arrêt	
SSP3851170	Mécaniciens Moulistes	Indéterminé	
SSP3851169	Transformateur au PCB	Indéterminé	
SSP3851168	Transformateur au PCB	Indéterminé	
SSP3851167	Garage	Indéterminé	
SSP3851166	Décharge d'ordures ménagères	Indéterminé	
SSP3851165	Décharge	Indéterminé	
SSP3851164	Décharge	Indéterminé	
SSP3851163	Centrale hydroélectrique dite de la Serre	Indéterminé	
SSP3851162	Transformateur	Indéterminé	
SSP3851160	Station d'épuration	Indéterminé	
SSP3851159	Step	Indéterminé	
SSP3849316	Atelier entretien bus, anc. Atelier de	Indéterminé	
SSP3849311	Station Service TOTAL (Relais Penalty)	Indéterminé	
SSP3849281		Indéterminé	
SSP3849130		Indéterminé	

Identifiant	Nom établissement	Etat	Activité principale
SSP3849129	Usine de tableterie, pipes	Indéterminé	
SSP3849128		Indéterminé	
SSP3849127		Indéterminé	
SSP3849125	Usine à gaz	En arrêt	
SSP3849124		Indéterminé	
SSP3849123		Indéterminé	
SSP3849122		Indéterminé	
SSP3849120		Indéterminé	
SSP3849119		Indéterminé	
SSP3849118		Indéterminé	
SSP3849117		Indéterminé	
SSP3849116		Indéterminé	
SSP3849114	Station service AVIA et garage	Indéterminé	
SSP3849113		Indéterminé	
SSP3849112	Traitement de surface	Indéterminé	
SSP3849111	Station service AVIA	Indéterminé	
SSP3849110	Atelier de chaudronnerie - Tôlerie	Indéterminé	
SSP3849109		En arrêt	
SSP3849108	Dépôt de liquide inflammable	Indéterminé	
SSP3849107		Indéterminé	
SSP3849106		Indéterminé	
SSP3849105		Indéterminé	
SSP3849104		Indéterminé	
SSP3849103		Indéterminé	
SSP3849102	usine de tableterie, pipes, usine de	En arrêt	
SSP3849101		En arrêt	
SSP3849100		En arrêt	
SSP3849099		Indéterminé	
SSP3849098	usine de taille de pierre pour la joaillerie	En arrêt	
SSP3849097	usine de taille de pierre pour joaillerie et	Indéterminé	
SSP3849096		Indéterminé	
SSP3849095		Indéterminé	
SSP3849094		Indéterminé	
SSP3849093	Garage	Indéterminé	
SSP3849092		Indéterminé	
SSP3849091	Travail matières plastiques, anc. Usine de	En arrêt	
SSP3849090		Indéterminé	
SSP3849089	usine de tableterie, pipes	Indéterminé	
SSP3849088	Fonderie aluminium	Indéterminé	
SSP3849087	Fonderie	En arrêt	
SSP3849086		Indéterminé	
SSP3849085	usine de tableterie, pipes	En arrêt	
SSP3849084		Indéterminé	
SSP3849083	Découpage - emboutissage - assemblage,	Indéterminé	
SSP3849082	Atelier de mécanique	En arrêt	

Identifiant	Nom établissement	Etat	Activité principale
SSP3849081	Moules matières plastiques, usine de	En arrêt	
SSP3849080		Indéterminé	
SSP3849079	Taille de métaux précieux	Indéterminé	
SSP3849078	usine d'instrument de mesure, de	Indéterminé	
SSP3849077	usine de construction mécanique,	Indéterminé	
SSP3849076	atelier de diamantaire, usine de	Indéterminé	
SSP3849075	Discothèque, gymnase, pizzeria, anc.	Indéterminé	
SSP3849074		Indéterminé	
SSP3849073		Indéterminé	
SSP3849072		En arrêt	
SSP3849071	Station service Casino	En arrêt	
SSP3849070	Centrale thermique du diesel	En arrêt	
SSP3849069		Indéterminé	
SSP3849068	usine d'article de caoutchouc	Indéterminé	
SSP3849067	Usine de moulage de pièces en	Indéterminé	
SSP3849066		Indéterminé	
SSP3849065	usine de Decolletage, anc. Moulin à blé	Indéterminé	
SSP3849064		Indéterminé	
SSP3849063		Indéterminé	
SSP3849062	usine de pipe, anc. tournerie, anc.	En arrêt	
SSP3849061		Indéterminé	
SSP3849060		Indéterminé	
SSP3849059		Indéterminé	
SSP3849058		Indéterminé	
SSP3849057	Garage et atelier de peinture	Indéterminé	
SSP3849056		Indéterminé	
SSP3849055		Indéterminé	
SSP3849054		Indéterminé	
SSP3849053	usine de tableterie, usine d'article en	Indéterminé	
SSP3849052	tournerie, anc. Usine de tableterie,	Indéterminé	
SSP3849051		Indéterminé	
SSP3849050	Tannerie	En arrêt	
SSP3849049	Garage automobile Peugeot	Indéterminé	
SSP3849048		Indéterminé	
SSP3849047		Indéterminé	
SSP3849046		Indéterminé	
SSP3849045		Indéterminé	
SSP3849044	Usine d'emboutissage, anc. Usine de	Indéterminé	
SSP3849043		Indéterminé	
SSP3849042	Cabine de peinture - garage citroen	Indéterminé	
SSP3849041		Indéterminé	
SSP3849040		Indéterminé	
SSP3849039	usine de travail du bois, du plastique, de	Indéterminé	
SSP3849038		En arrêt	
SSP3849037		Indéterminé	

Identifiant	Nom établissement	Etat	Activité principale
SSP3849036		Indéterminé	
SSP3849035	Spécialiste en revêtement optique /	Indéterminé	
SSP3849034		Indéterminé	
SSP3849033	Traitement et travail des métaux	Indéterminé	
SSP3849032	Travail mécanique des métaux	Indéterminé	
SSP3849031		Indéterminé	
SSP3849030		Indéterminé	
SSP3849029	Teinturerie	En arrêt	
SSP3849028		Indéterminé	
SSP3849027	bijoutier, anc. usine de taille de pierre,	Indéterminé	
SSP3849026	Tannerie	En arrêt	
SSP3849025		Indéterminé	
SSP3849024	atelier, usine de tableterie, de pipe, de	Indéterminé	
SSP3849023	usine d'article en matière plastique	Indéterminé	
SSP3849022	usine de tableterie, lunetterie	Indéterminé	
SSP3849021		En arrêt	
SSP3849020	Usine de tableterie, pipes, anc;	Indéterminé	
SSP3849019		Indéterminé	
SSP3849018	usine de tableterie, pipes, entrepot	Indéterminé	
SSP3849017	Imprimerie	Indéterminé	
SSP3849016	Usine d'appareillage électrique, anc.	Indéterminé	
SSP3849015		En arrêt	
SSP3849014		En arrêt	
SSP3849013		Indéterminé	
SSP3849012		Indéterminé	
SSP3849011		Indéterminé	
SSP3849010		Indéterminé	
SSP3849009		Indéterminé	
SSP3849008		Indéterminé	
SSP3849007	usine de tableterie, usine de pipe	En arrêt	
SSP3849006		Indéterminé	
SSP3849005	Dépôt de liquide inflammable	Indéterminé	
SSP3849004	Atelier de fabrication de vernis, laques	Indéterminé	
SSP3849003	usine à gaz	En arrêt	
SSP454846	SAS MBF Aluminium	En arrêt	
SSP450770	MBF Aluminium	En arrêt	
SSP445044	THEVENIN DUCROT DISTRIBUTION	En arrêt	Commerces de détail de charbons et



RÉPUBLIQUE
FRANÇAISE

Liberté
Égalité
Fraternité



QUE FAIRE
EN CAS D'...

Premier risque naturel en France, les inondations concernent une très grande majorité des territoires français.

INONDATION ?

Avant une inondation

- **RENSEIGNEZ-VOUS** auprès de la **mairie** sur le type d'inondation qui vous concerne et les mesures de protection (lieux d'hébergement en cas d'évacuation, etc.)
- **FAITES RÉALISER** un **diagnostic** de vulnérabilité de votre maison
- **PRÉPAREZ** votre **kit d'urgence 72 heures** avec les objets et articles essentiels
- **PRÉVOYEZ** les dispositifs de **protection à installer** : sacs de sable, barrières amovibles (batardeaux) et le matériel pour surélever les meubles
- **AMÉNAGEZ** une **zone refuge** à l'étage, avec une ouverture permettant l'évacuation **OU IDENTIFIEZ** un lieu à proximité pour vous réfugier



Quand une inondation est annoncée et que l'eau monte

- **ÉLOIGNEZ-VOUS** des cours d'eau, des berges et des ponts
- **REPORTEZ** tous vos déplacements, que ce soit à pied ou en voiture
- **N'ALLEZ PAS CHERCHER** vos enfants à l'école ou à la crèche : ils y sont en sécurité
- **INFORMEZ-VOUS** sur les sites Météo-France et Vigicrues
- **INSTALLEZ** les dispositifs de protection, sans vous mettre en danger, et placez en hauteur les produits polluants
- **COUPEZ**, si possible, les réseaux de gaz, d'électricité et de chauffage
- **RÉFUGIEZ-VOUS** dans un bâtiment, en hauteur ou à l'étage, avec le kit d'urgence 72 heures
- **NE DESCENDEZ PAS** dans les sous-sols ou les parkings souterrains

Pendant toute la durée de l'inondation



NE PRENEZ PAS VOTRE VOITURE, 30 cm d'eau suffisent à emporter une voiture



ÉVITEZ DE TÉLÉPHONER afin de laisser les réseaux disponibles pour les secours



RESTEZ À L'ABRI, n'évacuez votre domicile que sur ordre des autorités



RESTEZ À L'ÉCOUTE des consignes des autorités



RÉPUBLIQUE
FRANÇAISE

Liberté
Égalité
Fraternité



QUE FAIRE
EN CAS DE...

Le séisme est le risque naturel majeur potentiellement le plus meurtrier, tant par ses effets directs (chutes d'objets et effondrement de bâtiments) qu'indirects (mouvements de terrain, tsunami, etc.).

SÉISME ?

Avant les secousses, préparez-vous

- **REPÉREZ les endroits où vous protéger :** loin des fenêtres, sous un meuble solide
- **FIXEZ les appareils et meubles lourds** pour éviter qu'ils ne soient projetés ou renversés
- **PRÉPAREZ VOTRE KIT D'URGENCE 72H** avec les objets et articles essentiels
- **FAITES RÉALISER UN DIAGNOSTIC de vulnérabilité** de votre bâtiment



Pendant les secousses

- **ABRITEZ-VOUS PRÈS D'UN MUR**, d'une structure porteuse ou sous des meubles solides
- **ELOIGNEZ-VOUS DES FENÊTRES** pour éviter les bris de verre
- Si vous êtes en rez-de-chaussée ou à proximité d'une sortie, **ÉLOIGNEZ-VOUS DU BÂTIMENT**
- **NE RESTEZ PAS PRÈS DES LIGNES ÉLECTRIQUES** ou d'ouvrages qui pourraient s'effondrer (ponts, corniches, ...)
- **EN VOITURE, NE SORTEZ PAS** et arrêtez-vous à distance des bâtiments
- **RESTEZ ATTENTIF :** après une première secousse, il peut y avoir des répliques



Après les secousses



SORTEZ DU BÂTIMENT, évacuez par les escaliers et éloignez-vous de ce qui pourrait s'effondrer



ELOIGNEZ-VOUS DES CÔTES et rejoignez les hauteurs : un séisme peut provoquer un tsunami



ÉVITEZ DE TÉLÉPHONER afin de laisser les réseaux disponibles pour les secours



RESTEZ À L'ÉCOUTE des consignes des autorités



RÉPUBLIQUE
FRANÇAISE

Liberté
Égalité
Fraternité



QUE FAIRE
EN CAS D'...

Un accident industriel peut exposer la population et l'environnement à des effets thermiques, toxiques ou de surpression, jusqu'à plusieurs dizaines de kilomètres du lieu de l'accident.

ACCIDENT INDUSTRIEL ?

Si vous vivez dans une zone à risques industriels majeurs

- **DEMANDEZ À VOTRE MAIRIE** les brochures d'information éditées par l'industriel en lien avec la **préfecture** : elles informent sur les signaux d'alerte et indiquent la conduite à tenir
- **IDENTIFIEZ LE SIGNAL NATIONAL D'ALERTE** pour le reconnaître en cas d'événement
- **PRÉPAREZ VOTRE KIT D'URGENCE 72h** et munissez-vous de gros scotch

Alerte



Fin d'alerte



En cas d'accident industriel, dès que vous entendez le signal sonore d'alerte

- **METTEZ-VOUS À L'ABRI** dans un bâtiment en dur, fermez portes et fenêtres
- **ELOIGNEZ-VOUS DES FENÊTRES** afin de vous protéger des éclats de verre éventuels
- **CALFEUTREZ AVEC LE GROS SCOTCH LES OUVERTURES ET LES AÉRATIONS**, arrêtez la ventilation et la climatisation
- **EN CAS DE GÊNE RESPIRATOIRE** respirez à travers un linge humide
- **SI VOUS ÊTES DANS VOTRE VÉHICULE**, gagnez un bâtiment le plus rapidement possible
- **N'ALLEZ PAS CHERCHER VOS ENFANTS**, ils sont pris en charge par les équipes pédagogiques ou les secours



Jusqu'à la fin de l'alerte



RESTEZ À L'ÉCOUTE
des consignes des autorités



ÉVITEZ DE TÉLÉPHONER
afin de laisser les réseaux disponibles pour les secours



RESTEZ À L'ABRI,
n'évacuez votre domicile que sur ordre des autorités



NE FUMEZ PAS,
évités toute flamme ou étincelle