

GÉORISQUES

Rapport de risques

 **Commune recherchée :**

38160 Saint-Marcellin

Ce rapport de risques est délivré à titre informatif.
Il a pour but de vous montrer une vision simplifiée des risques naturels et technologiques situés près de chez vous.

Vous pouvez consulter nos conditions d'utilisation sur :
georisques.gouv.fr/cgu

6 Risques naturels identifiés :



INONDATION

E1 sur ma commune :

EXISTANT



REMONTÉE DE NAPPE

E1 sur ma commune :

EXISTANT



SÉISME

E1 sur ma commune :

MODÉRÉ



MOUVEMENTS DE TERRAIN

E1 sur ma commune :

EXISTANT



RETRAIT GONFLEMENT DES
ARGILES

E1 sur ma commune :

FAIBLE



RADON

E1 sur ma commune :

FAIBLE

1 Risque technologique identifié :



POLLUTION DES SOLS

E1 sur ma commune :

CONCERNÉ

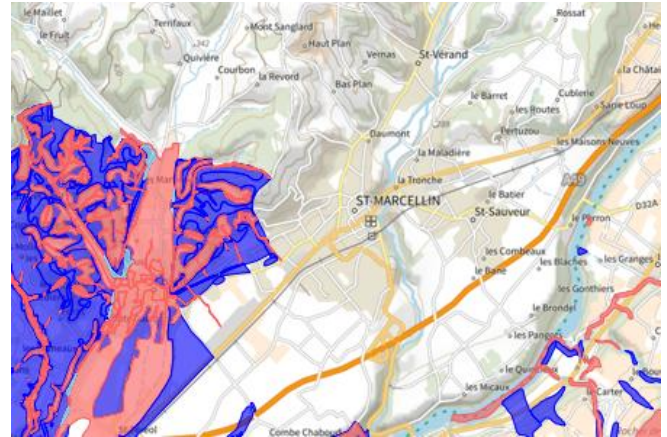
Risque d'inondation sur Saint-marcellin

Risque sur la commune **EXISTANT**

L'inondation est une submersion, rapide ou lente, d'une zone habituellement hors de l'eau.

Les types de risques d'inondation sur ma commune

- Par une crue à débordement lent de cours d'eau
On parle de « crue lente de plaine » lorsqu'un fleuve ou une rivière sort lentement de son lit et envahit les terrains alentours. Il s'agit d'inondations relativement longues, qui peuvent persister plusieurs jours, voire semaines.



Informations détaillées :



DDRM : **DDRM38**

Dans son Dossier Départemental des Risques Majeurs (DDRM), la préfecture a classé votre commune à risque pour les aléas et sous aléas :

[Inondation](#)

[Par une crue à débordement lent de cours d'eau](#)

6 inondations classées en catastrophe naturelle dans ma commune :

Une CATNAT est une Catastrophe Naturelle, liée à un phénomène ou conjonction de phénomènes dont les effets sont particulièrement dommageables. Lorsqu'une catastrophe naturelle frappe un territoire, on dit que "le territoire est en état de catastrophe naturelle".

| Code NOR | Libellé | Début le | Sur le journal officiel du |
|--------------|-----------------------------------|------------|----------------------------|
| IOME2330890A | Inondations et/ou Coulées de Boue | 22/06/2023 | 10/12/2023 |
| IOCE0771383A | Inondations et/ou Coulées de Boue | 05/06/2007 | 25/11/2007 |
| INTE0400864A | Inondations et/ou Coulées de Boue | 10/08/2004 | 15/01/2005 |
| INTE0400864A | Inondations et/ou Coulées de Boue | 05/08/2004 | 15/01/2005 |
| ECOZ890006A | Inondations et/ou Coulées de Boue | 14/05/1988 | 03/03/1989 |

Risque d'inondation sur Saint-marcellin

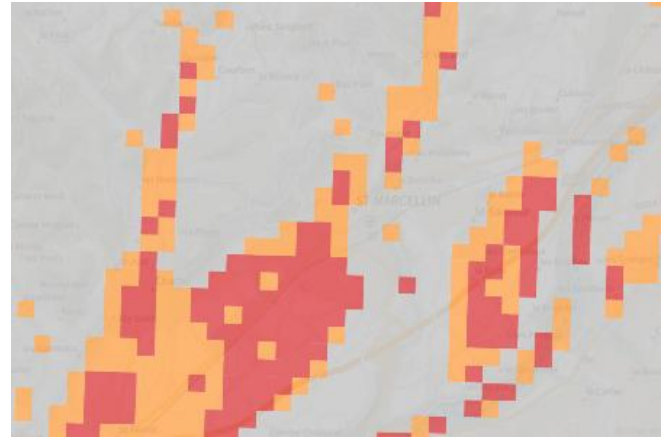
| Code NOR | Libellé | Début le | Sur le journal officiel du |
|-------------|-----------------------------------|------------|----------------------------|
| NOR19821118 | Inondations et/ou Coulées de Boue | 06/11/1982 | 19/11/1982 |

Risque de remontées de nappe sur Saint-marcellin

 Risque sur la commune **EXISTANT**

Une inondation par remontée de nappe se produit lorsque la nappe phréatique (le réservoir d'eau souterrain) sature le sol et remonte à la surface, souvent après des pluies prolongées ou des crues.

Les remontées de nappes peuvent provoquer l'inondation de caves et engendrer l'endommagement du bâti, notamment du fait d'infiltrations dans les murs. A long terme, des infiltrations dans les murs peuvent désagréger les mortiers. Il faut être très prudent lors des opérations de pompage lorsque des caves ont été inondées afin de ne pas fragiliser les murs à cause d'une différence de pression exercée par l'eau.



| | | | | | |
|---|--|--|--|--|--|
|  | Zones potentiellement sujettes aux débordements de nappe fiabilité FORTE |  | Zones potentiellement sujettes aux inondations de cave fiabilité FORTE |  | Pas de débordement de nappe ni d'inondations de cave fiabilité FORTE |
|  | Zones potentiellement sujettes aux débordements de nappe fiabilité MOYENNE |  | Zones potentiellement sujettes aux inondations de cave fiabilité MOYENNE |  | Pas de débordement de nappe ni d'inondations de cave fiabilité MOYENNE |
|  | Zones potentiellement sujettes aux débordements de nappe fiabilité FAIBLE |  | Zones potentiellement sujettes aux inondations de cave fiabilité FAIBLE |  | Pas de débordement de nappe ni d'inondations de cave fiabilité FAIBLE |
|  | Zones potentiellement sujettes aux débordements de nappe fiabilité INCONNUE |  | Zones potentiellement sujettes aux inondations de cave fiabilité INCONNUE |  | Pas de débordement de nappe ni d'inondations de cave fiabilité INCONNUE |

Informations détaillées :



REMONTÉE DE NAPPES :

Votre niveau d'exposition aux remontées de nappes est : Zones potentiellement sujettes aux débordements de nappe.

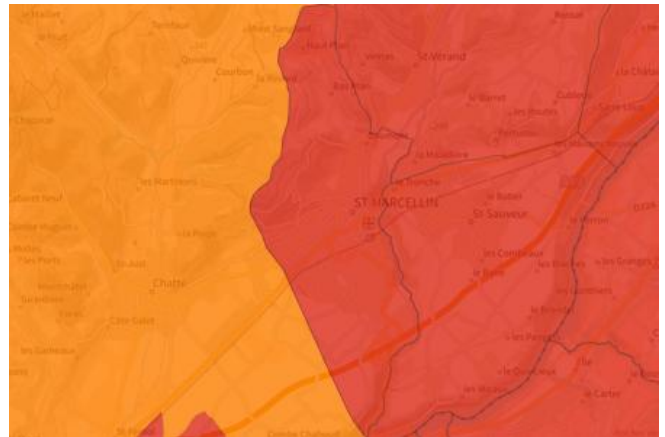
L'indication de fiabilité associé à votre zone est : FAIBLE

Risque de séisme sur Saint-marcellin

Risque sur la commune **MODÉRÉ**

Les tremblements de terre naissent généralement dans les profondeurs de l'écorce terrestre et causent des secousses plus ou moins violentes à la surface du sol. Généralement engendrés par la reprise d'un mouvement tectonique le long d'une faille, ils peuvent avoir pour conséquence d'autres phénomènes : mouvements de terrain, raz de marée, liquéfaction des sols (perte de portance), effet hydrologique.

Certains sites, en fonction de leur relief et de la nature du sol, peuvent amplifier les mouvements créés par le séisme. On parle alors d'effet de site. On caractérise un séisme par sa magnitude (énergie libérée) et son intensité (effets observés ou ressentis par l'homme, ampleurs des dégâts aux constructions).



Informations détaillées :



DDRM : **DDRM38**

Dans son Dossier Départemental des Risques Majeurs (DDRM), la préfecture a classé votre commune à risque pour les aléas et sous aléas :

[Séisme](#)



SÉISME : **Échelle règlementaire et obligations associées**

Sur l'échelle règlementaire, à votre adresse, le risque sismique est de **4/5**.

Pour votre sécurité, à partir d'un risque de niveau 2, des obligations en cas de travaux ou de construction sont liées à prévenir votre risque sismique. Vous pouvez les consulter sur cette fiche.

Risque de mouvements de terrain sur Saint-marcellin

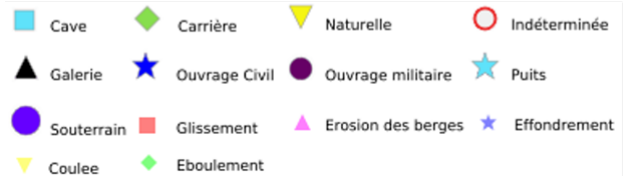
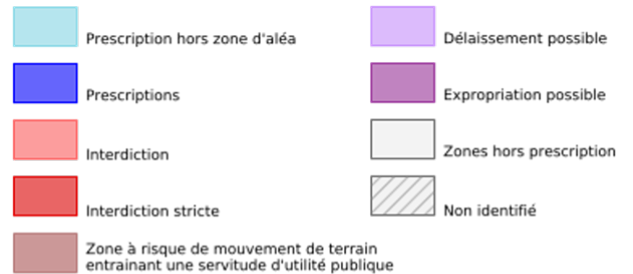
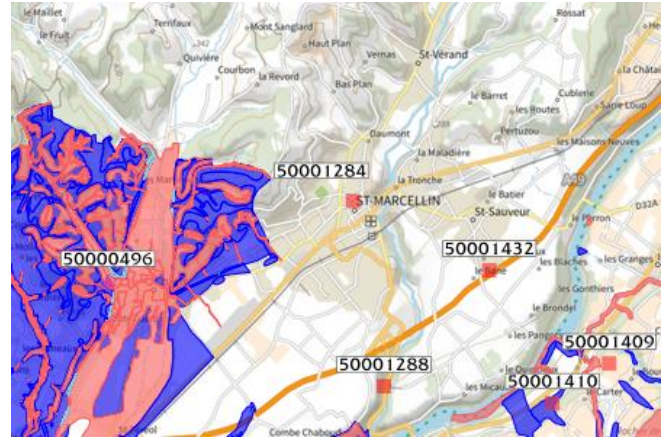
Risque sur la commune **EXISTANT**

Les mouvements de terrain regroupent un ensemble de déplacements, plus ou moins brutaux, du sol ou du sous-sol.

Les volumes en jeu peuvent aller de quelques mètres cubes à plusieurs millions de mètres cubes.

Les déplacements peuvent être lents (quelques millimètres par an) à très rapides (quelques centaines de mètres par jour).

Généralement, les mouvements de terrain mobilisant un volume important sont peu rapides. Ces phénomènes sont souvent très destructeurs, car les aménagements humains y sont très sensibles et les dommages aux biens sont considérables et souvent irréversibles.



Liste des mouvements de terrain recensés dans un rayon de 100m en annexe 1.

Risque de retrait gonflement des argiles sur Saint-marcellin

 Risque sur la commune **FAIBLE**

Les sols qui contiennent de l'argile gonflent en présence d'eau (saison des pluies) et se tassent en saison sèche. Ces mouvements de gonflement et de rétraction du sol peuvent endommager les bâtiments (fissuration). Les maisons individuelles qui n'ont pas été conçues pour résister aux mouvements des sols argileux peuvent être significativement endommagées. C'est pourquoi le phénomène de retrait et de gonflement des argiles est considéré comme un risque naturel. Le changement climatique, avec l'aggravation des périodes de sécheresse, augmente ce risque.



Informations détaillées :



RGA : Échelle réglementaire et obligations associées

Sur l'échelle réglementaire, à votre adresse, le risque de gonflement des argiles est de **1/3**.
Pour votre sécurité, des obligations en cas de travaux ou de construction sont liées à prévenir le risque.

Risque radon sur Saint-marcellin

R Risque sur la commune **FAIBLE**

Le radon est un gaz radioactif naturel. Il est présent dans le sol, l'air et l'eau. Il présente principalement un risque sanitaire pour l'homme lorsqu'il s'accumule dans les bâtiments.



Informations détaillées :



RADON : Potentiel radon faible : recommandations et obligations

Sur l'échelle réglementaire dans votre commune, le potentiel radon est de **1/3**.

Pour votre sécurité, lorsque le potentiel radon est élevé (niveau 3), il existe des recommandations et une obligation d'informer les acquéreurs ou locataires. Vous pouvez les consulter sur cette fiche.

Annexe 1 : Liste des mouvements de terrain recensés dans un rayon de 100m

3 mouvements de terrain recensés dans la commune

| Identifiant | Type | Lieu |
|-------------|-----------------------------|-------------|
| 50001284 | Chute de blocs / Eboulement | |
| 50001285 | Glissement | |
| 50001288 | Glissement | BERTIQUIERE |

Annexe 2 : Liste des sites pollués ou potentiellement pollués recensés dans un rayon de 250m

Les tableaux ci-dessous répertorient les sites pollués ou potentiellement pollués ainsi que les anciens sites industriels ou activités de service (base de données CASIAS) sur votre commune.

4 sites pollués ou potentiellement pollués à moins de 250m

| Identifiant | Nom établissement | Statut instruction |
|--------------|--|--------------------|
| SSP001038801 | LECLERC ISERE DISTRIBUTION | Clôturée |
| SSP001151801 | NORMABARRE - Usine SM2 (GROUPE SCHNEIDER ELECTRIC) | En cours |
| SSP000880601 | NOWY STYL GROUP (ex CHAIRTECH CANNONE) | En cours |
| SSP000054301 | AGIP | En cours |

Annexe 3 : Liste des anciens sites industriels ou activités de service recensés dans un rayon de 500m

53 anciens sites industriels ou activités de service à moins de 500m

| Identifiant | Nom établissement | Etat | Activité principale |
|-------------|--|-------------|---------------------|
| SSP4054572 | Atelier de travail des matières plastiques | Indéterminé | |
| SSP4052923 | Travail des plastiques et décolletage des | En arrêt | |
| SSP4052922 | Réparation de motocycles et bicyclettes | Indéterminé | |
| SSP4052921 | Fabrique de bijoux "STARLETT BIJOUX" | Indéterminé | |
| SSP4052908 | Usine à gaz | Indéterminé | |
| SSP4052906 | Garage avec réparation automobile et | Indéterminé | |
| SSP4052905 | Garage CITROEN et réparations | Indéterminé | |
| SSP4052904 | Garage et réparation de machines | En arrêt | |
| SSP4052903 | Réparation de machines agricoles, anc. | Indéterminé | |
| SSP4052901 | Atelier de moulage de matières | Indéterminé | |
| SSP4052900 | Atelier de travail des métaux | Indéterminé | |
| SSP4052899 | Carrosserie avec application de peinture | Indéterminé | |
| SSP4052898 | Station-service "Relais du Grésivaudan" | Indéterminé | |
| SSP4052897 | Fabrication d'abat-jour et lampes avec | Indéterminé | |
| SSP4052896 | "Garage Moderne" et agence PEUGEOT | Indéterminé | |
| SSP4052895 | Station-service TOTAL | Indéterminé | |
| SSP4052894 | Garage automobile | Indéterminé | |
| SSP4052430 | DLI (dans un chantier charbonnier) | Indéterminé | |
| SSP4052429 | Réparations automobiles avec stockage | Indéterminé | |
| SSP4052428 | Elevage d'animaux avec transformateur | Indéterminé | |
| SSP4052427 | Garage automobile | Indéterminé | |
| SSP4052426 | Desserte de gasoil | Indéterminé | |
| SSP4052425 | Fabrication de conducteurs pour | Indéterminé | |
| SSP4052424 | Usine d'incinération des ordures | Indéterminé | |
| SSP4052423 | Chaudronnerie et tôlerie | Indéterminé | |
| SSP4052422 | Garage avec carrosserie et peinture | Indéterminé | |
| SSP4052421 | Garage de véhicules automobiles avec | Indéterminé | |
| SSP4052420 | Pressing | Indéterminé | |
| SSP4052419 | Atelier de charronnage et carrosserie | Indéterminé | |
| SSP4052418 | Garage de véhicue automobiles avec | Indéterminé | |
| SSP4052417 | Garage et travail des métaux et peinture | Indéterminé | |
| SSP4052416 | Garage Saint-Laurent "Agence Citroën" | Indéterminé | |
| SSP4050574 | Garage avec atelier de réparations | Indéterminé | |
| SSP4050363 | Garage SIMCA; Garage avec station- | Indéterminé | |
| SSP4050362 | Garage automobile | En arrêt | |
| SSP4050361 | Dépôt de ferrailles et métaux | En arrêt | |
| SSP4050360 | Dépôt de ferrailles et de métaux | Indéterminé | |
| SSP4050359 | Garage avec desserte, anc. Station- | Indéterminé | |

| Identifiant | Nom établissement | Etat | Activité principale |
|-------------|---|-------------|---------------------|
| SSP4050358 | Grande "Station-Service du Dauphiné" | Indéterminé | |
| SSP4050357 | Fabrique d'appareillage électrique, | Indéterminé | |
| SSP4050356 | Fabrique d'appareillage électrique et | Indéterminé | |
| SSP4050044 | Dépôt de liquides inflammables | Indéterminé | |
| SSP4050043 | Station-service | Indéterminé | |
| SSP4050039 | Fabrication d'objets en matières | Indéterminé | |
| SSP4050037 | Teinturerie | Indéterminé | |
| SSP4050035 | DLI | Indéterminé | |
| SSP4050033 | Récupération et tri des métaux, travail | Indéterminé | |
| SSP4050031 | Fabrication d'objets en matière | Indéterminé | |
| SSP4050030 | Station-service | Indéterminé | |
| SSP4050029 | Laiterie et fromagerie, anc. Boucherie, | Indéterminé | |
| SSP4048335 | Décharge sauvage ; anc. Fabrique de | En arrêt | |
| SSP535050 | SICTOM SUD GRESIVAUDAN | En arrêt | |
| SSP535021 | STI PLASTICS | En arrêt | |



RÉPUBLIQUE
FRANÇAISE

Liberté
Égalité
Fraternité



QUE FAIRE
EN CAS D'...

Premier risque naturel en France, les inondations concernent une très grande majorité des territoires français.

INONDATION ?

Avant une inondation

- **RENSEIGNEZ-VOUS** auprès de la **mairie** sur le type d'inondation qui vous concerne et les mesures de protection (lieux d'hébergement en cas d'évacuation, etc.)
- **FAITES RÉALISER** un **diagnostic** de vulnérabilité de votre maison
- **PRÉPAREZ** votre **kit d'urgence 72 heures** avec les objets et articles essentiels
- **PRÉVOYEZ** les **dispositifs de protection à installer** : sacs de sable, barrières amovibles (batardeaux) et le matériel pour surélever les meubles
- **AMÉNAGEZ** une **zone refuge** à l'étage, avec une ouverture permettant l'évacuation **OU IDENTIFIEZ** un lieu à proximité pour vous réfugier



Quand une inondation est annoncée et que l'eau monte

- **ÉLOIGNEZ-VOUS** des cours d'eau, des berges et des ponts
- **REPORTEZ** tous vos déplacements, que ce soit à pied ou en voiture
- **N'ALLEZ PAS CHERCHER** vos enfants à l'école ou à la crèche : ils y sont en sécurité
- **INFORMEZ-VOUS** sur les sites Météo-France et Vigicrues
- **INSTALLEZ** les dispositifs de protection, sans vous mettre en danger, et placez en hauteur les produits polluants
- **COUPEZ**, si possible, les réseaux de gaz, d'électricité et de chauffage
- **RÉFUGIEZ-VOUS** dans un bâtiment, en hauteur ou à l'étage, avec le kit d'urgence 72 heures
- **NE DESCENDEZ PAS** dans les sous-sols ou les parkings souterrains

Pendant toute la durée de l'inondation



NE PRENEZ PAS VOTRE VOITURE, 30 cm d'eau suffisent à emporter une voiture



ÉVITEZ DE TÉLÉPHONER afin de laisser les réseaux disponibles pour les secours



RESTEZ À L'ABRI, n'évacuez votre domicile que sur ordre des autorités



RESTEZ À L'ÉCOUTE des consignes des autorités



RÉPUBLIQUE
FRANÇAISE

Liberté
Égalité
Fraternité



QUE FAIRE
EN CAS DE...

Le séisme est le risque naturel majeur potentiellement le plus meurtrier, tant par ses effets directs (chutes d'objets et effondrement de bâtiments) qu'indirects (mouvements de terrain, tsunami, etc.).

SÉISME ?

Avant les secousses, préparez-vous

- **REPÉREZ les endroits où vous protéger :** loin des fenêtres, sous un meuble solide
- **FIXEZ les appareils et meubles lourds** pour éviter qu'ils ne soient projetés ou renversés
- **PRÉPAREZ VOTRE KIT D'URGENCE 72H** avec les objets et articles essentiels
- **FAITES RÉALISER UN DIAGNOSTIC de vulnérabilité** de votre bâtiment



Pendant les secousses

- **ABRITEZ-VOUS PRÈS D'UN MUR,** d'une structure porteuse ou sous des meubles solides
- **ELOIGNEZ-VOUS DES FENÊTRES** pour éviter les bris de verre
- Si vous êtes en rez-de-chaussée ou à proximité d'une sortie, **ÉLOIGNEZ-VOUS DU BÂTIMENT**
- **NE RESTEZ PAS PRÈS DES LIGNES ÉLECTRIQUES** ou d'ouvrages qui pourraient s'effondrer (ponts, corniches, ...)
- **EN VOITURE, NE SORTEZ PAS** et arrêtez-vous à distance des bâtiments
- **RESTEZ ATTENTIF :** après une première secousse, il peut y avoir des répliques



Après les secousses



SORTEZ DU BÂTIMENT, évacuez par les escaliers et éloignez-vous de ce qui pourrait s'effondrer



ELOIGNEZ-VOUS DES CÔTES et rejoignez les hauteurs : un séisme peut provoquer un tsunami



ÉVITEZ DE TÉLÉPHONER afin de laisser les réseaux disponibles pour les secours



RESTEZ À L'ÉCOUTE des consignes des autorités

