

GÉORISQUES

Rapport de risques

 **Commune recherchée :**

37800 Sainte-Maure-de-
Touraine

Ce rapport de risques est délivré à titre informatif.
Il a pour but de vous montrer une vision simplifiée des risques naturels et technologiques situés près de chez vous.

Vous pouvez consulter nos conditions d'utilisation sur :
georisques.gouv.fr/cgu

5 Risques naturels identifiés :



REMONTÉE DE NAPPE

E₁ sur ma commune :

EXISTANT



SÉISME

E₁ sur ma commune :

FAIBLE



MOUVEMENTS DE TERRAIN

E₁ sur ma commune :

EXISTANT



RETRAIT GONFLEMENT DES
ARGILES

E₁ sur ma commune :

IMPORTANT



RADON

E₁ sur ma commune :

FAIBLE

2 Risques technologiques identifiés :



CANALISATIONS DE TRANSPORT
DE MATIÈRES DANGEREUSES

E₁ sur ma commune :

CONCERNÉ



POLLUTION DES SOLS

E₁ sur ma commune :

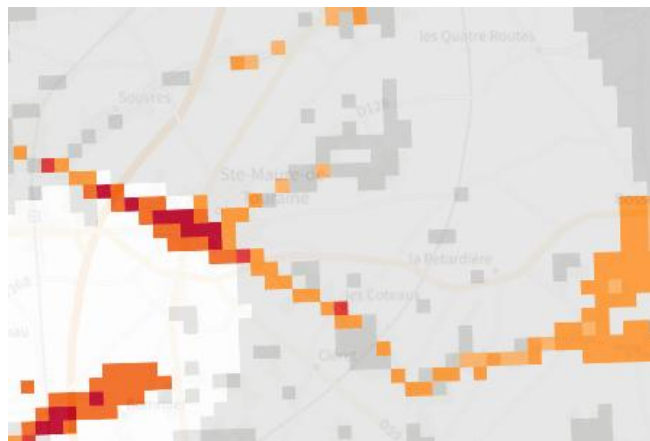
CONCERNÉ

Risque de remontées de nappe sur Sainte-maure-de-touraine

 Risque sur la commune **EXISTANT**

Une inondation par remontée de nappe se produit lorsque la nappe phréatique (le réservoir d'eau souterrain) sature le sol et remonte à la surface, souvent après des pluies prolongées ou des crues.

Les remontées de nappes peuvent provoquer l'inondation de caves et engendrer l'endommagement du bâti, notamment du fait d'infiltrations dans les murs. A long terme, des infiltrations dans les murs peuvent désagréger les mortiers. Il faut être très prudent lors des opérations de pompage lorsque des caves ont été inondées afin de ne pas fragiliser les murs à cause d'une différence de pression exercée par l'eau.



	Zones potentiellement sujettes aux débordements de nappe fiabilité FORTE		Zones potentiellement sujettes aux inondations de cave fiabilité FORTE		Pas de débordement de nappe ni d'inondations de cave fiabilité FORTE
	Zones potentiellement sujettes aux débordements de nappe fiabilité MOYENNE		Zones potentiellement sujettes aux inondations de cave fiabilité MOYENNE		Pas de débordement de nappe ni d'inondations de cave fiabilité MOYENNE
	Zones potentiellement sujettes aux débordements de nappe fiabilité FAIBLE		Zones potentiellement sujettes aux inondations de cave fiabilité FAIBLE		Pas de débordement de nappe ni d'inondations de cave fiabilité FAIBLE
	Zones potentiellement sujettes aux débordements de nappe fiabilité INCONNUE		Zones potentiellement sujettes aux inondations de cave fiabilité INCONNUE		Pas de débordement de nappe ni d'inondations de cave fiabilité INCONNUE

Informations détaillées :



REMONTÉE DE NAPPES :

Votre niveau d'exposition aux remontées de nappes est : Zones potentiellement sujettes aux débordements de nappe.

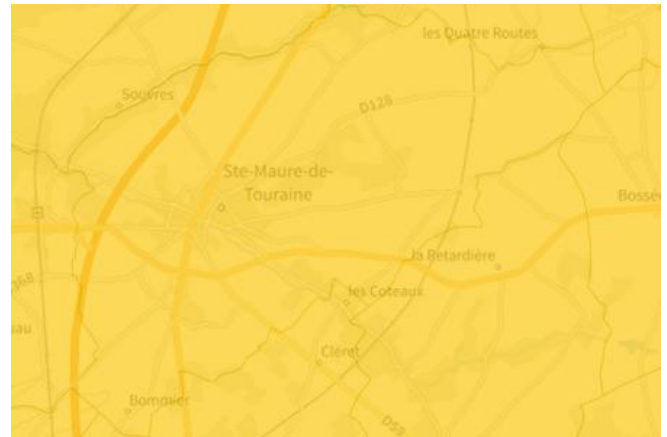
L'indication de fiabilité associé à votre zone est : FORTE

Risque de séisme sur Sainte-maure-de-touraine

Risque sur la commune **FAIBLE**

Les tremblements de terre naissent généralement dans les profondeurs de l'écorce terrestre et causent des secousses plus ou moins violentes à la surface du sol. Généralement engendrés par la reprise d'un mouvement tectonique le long d'une faille, ils peuvent avoir pour conséquence d'autres phénomènes : mouvements de terrain, raz de marée, liquéfaction des sols (perte de portance), effet hydrologique.

Certains sites, en fonction de leur relief et de la nature du sol, peuvent amplifier les mouvements créés par le séisme. On parle alors d'effet de site. On caractérise un séisme par sa magnitude (énergie libérée) et son intensité (effets observés ou ressentis par l'homme, ampleurs des dégâts aux constructions).



Informations détaillées :



DDRM : **DDRM37**

Dans son Dossier Départemental des Risques Majeurs (DDRM), la préfecture a classé votre commune à risque pour les aléas et sous aléas :

[Séisme](#)



SÉISME : **Échelle règlementaire et obligations associées**

Sur l'échelle règlementaire, à votre adresse, le risque sismique est de **2/5**.

Pour votre sécurité, à partir d'un risque de niveau 2, des obligations en cas de travaux ou de construction sont liées à prévenir votre risque sismique. Vous pouvez les consulter sur cette fiche.

Risque de mouvements de terrain sur Sainte-maure-de-touraine

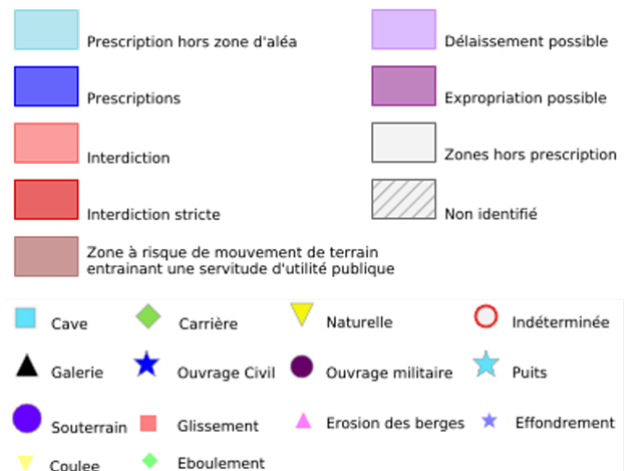
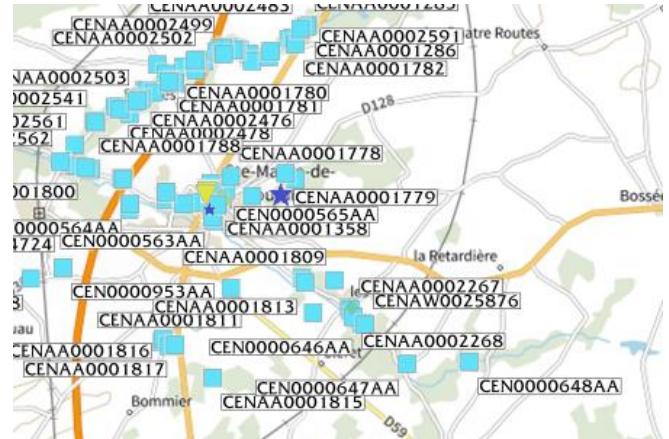
Risque sur la commune **EXISTANT**

Les mouvements de terrain regroupent un ensemble de déplacements, plus ou moins brutaux, du sol ou du sous-sol.

Les volumes en jeu peuvent aller de quelques mètres cubes à plusieurs millions de mètres cubes.

Les déplacements peuvent être lents (quelques millimètres par an) à très rapides (quelques centaines de mètres par jour).

Généralement, les mouvements de terrain mobilisant un volume important sont peu rapides. Ces phénomènes sont souvent très destructeurs, car les aménagements humains y sont très sensibles et les dommages aux biens sont considérables et souvent irréversibles.



Informations détaillées :

i **DDRM : DDRM37**

Dans son Dossier Départemental des Risques Majeurs (DDRM), la préfecture a classé votre commune à risque pour les aléas et sous aléas :

[Mouvement de terrain](#)

1 Mouvements de terrain classés en catastrophe naturelle dans ma commune :

Une CATNAT est une Catastrophe Naturelle, liée à un phénomène ou conjonction de phénomènes dont les effets sont particulièrement dommageables. Lorsqu'une catastrophe naturelle frappe un territoire, on dit que "le territoire est en état de catastrophe naturelle".

Code NOR	Libellé	Début le	Sur le journal officiel du
INTE9900627A	Mouvement de Terrain	25/12/1999	30/12/1999

Risque de mouvements de terrain sur Sainte-maure-de-touraine

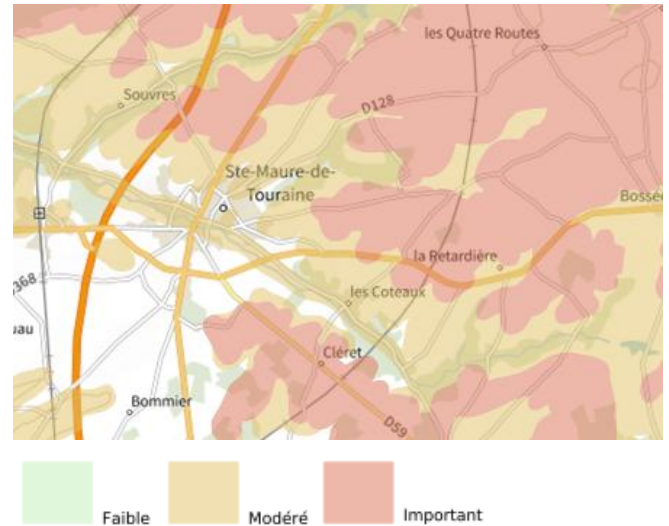
Liste des mouvements de terrain recensés dans un rayon de 100m en annexe 1.

Liste des cavités recensées dans un rayon de 100m en annexe 2.

Risque de retrait gonflement des argiles sur Sainte-maure-de-touraine

Risque sur la commune **IMPORTANT**

Les sols qui contiennent de l'argile gonflent en présence d'eau (saison des pluies) et se tassent en saison sèche. Ces mouvements de gonflement et de rétraction du sol peuvent endommager les bâtiments (fissuration). Les maisons individuelles qui n'ont pas été conçues pour résister aux mouvements des sols argileux peuvent être significativement endommagées. C'est pourquoi le phénomène de retrait et de gonflement des argiles est considéré comme un risque naturel. Le changement climatique, avec l'aggravation des périodes de sécheresse, augmente ce risque.



Informations détaillées :



RGA : Échelle réglementaire et obligations associées

Sur l'échelle réglementaire, à votre adresse, le risque de gonflement des argiles est de **2/3**.
Pour votre sécurité, des obligations en cas de travaux ou de construction sont liées à prévenir le risque.

3 sécheresses classées en catastrophe naturelle dans ma commune :

Une CATNAT est une Catastrophe Naturelle, liée à un phénomène ou conjonction de phénomènes dont les effets sont particulièrement dommageables. Lorsqu'une catastrophe naturelle frappe un territoire, on dit que "le territoire est en état de catastrophe naturelle".

Code NOR	Libellé	Début le	Sur le journal officiel du
IOME2313528A	Sécheresse	01/07/2022	08/09/2023
INTE0400918A	Sécheresse	01/07/2003	01/02/2005
INTE9800404A	Sécheresse	01/01/1996	13/11/1998

Risque radon sur Sainte-maure-de-touraine

Risque sur la commune FAIBLE

Le radon est un gaz radioactif naturel. Il est présent dans le sol, l'air et l'eau. Il présente principalement un risque sanitaire pour l'homme lorsqu'il s'accumule dans les bâtiments.



Informations détaillées :



RADON : Potentiel radon faible : recommandations et obligations

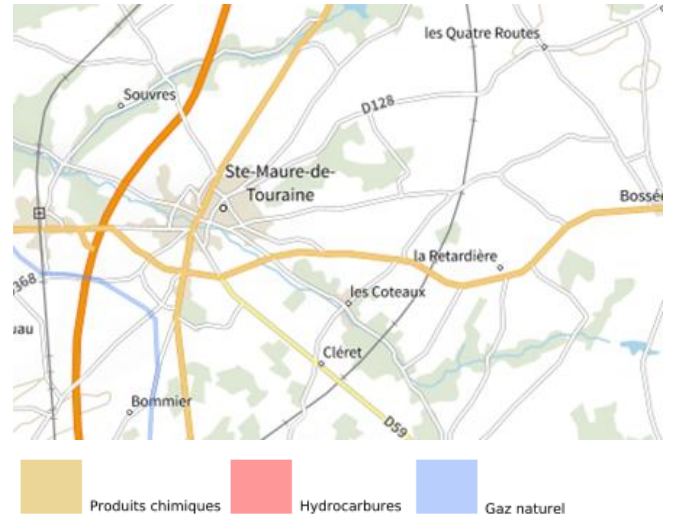
Sur l'échelle réglementaire dans votre commune, le potentiel radon est de **1/3**.

Pour votre sécurité, lorsque le potentiel radon est élevé (niveau 3), il existe des recommandations et une obligation d'informer les acquéreurs ou locataires. Vous pouvez les consulter sur cette fiche.

Canalisations de transport de matières dangereuses sur Sainte-maure-de-touraine

 Risque sur la commune **CONCERNÉ**

Les canalisations sont fixes et protégées. En général, elles sont enterrées à au moins 80 cm de profondeur. Les canalisations sont utilisées pour le transport sur grandes distances du gaz naturel (gazoducs), des hydrocarbures liquides ou liquéfiés (oléoducs, pipelines), de certains produits chimiques (éthylène, propylène...) et de la saumure (saumoduc).



Risque de pollution des sols sur Sainte-maure-de-touraine

Risque sur la commune **CONCERNÉ**

Un site pollué est un site qui, du fait d'anciens dépôts de déchets ou d'infiltration de substances polluantes, présente une pollution susceptible de provoquer une nuisance ou un risque pérenne pour les personnes ou l'environnement.

Les types de Pollution des sols sur ma commune

- 1 site(s) pollué(s) ou potentiellement pollué(s) sur la commune.
Le ministère chargé de l'environnement inventorie les sites et sols pollués, ou potentiellement pollués, appelant une action des pouvoirs publics, à titre préventif ou curatif.
- 41 ancien(s) site(s) industriel(s) ou activité(s) de service sur la commune.
La carte des anciens sites industriels et activités de services recense les anciennes activités susceptibles d'être à l'origine d'une pollution des sols. Il peut s'agir d'anciennes activités industrielles ou encore d'anciennes activités de services potentiellement polluantes. La CASIAS ne renseigne aucunement sur l'état de pollution ou non d'un site.



Liste des sites pollués ou potentiellement pollués recensés dans un rayon de 250m en annexe 3.

Liste des anciens sites industriels ou activités de service recensés dans un rayon de 500m en annexe 4.

Annexe 1 : Liste des mouvements de terrain recensés dans un rayon de 100m

1 mouvements de terrain recensés dans la commune

Identifiant	Type	Lieu
10700257	Effondrement / Affaissement	Place Général Leclerc

Annexe 2 : Liste des cavités recensées dans un rayon de 100m

66 cavités recensées dans la commune

Identifiant	Type	Nom
CEN0000544AA	cave	Site_544
CEN0000561AA	cave	Site_561
CEN0000562AA	cave	Site_562
CEN0000563AA	cave	Site_563
CEN0000564AA	cave	Site_564
CEN0000565AA	cave	Site_565
CEN0000566AA	cave	Site_566
CENAA0000139	cave	1 rue de l'Huilerie, parcelle 644
CENAA0000543	naturelle	20 avenue du Général de Gaulle, parcelles AC98 et 99
CENAA0001257	cave	7 rue A. Masson, parcelle AC600
CENAA0001258	cave	7 rue A. Masson, parcelle AC600
CENAA0001268	cave	7 rue du sabot rouge, parcelle AB116
CENAA0001356	cave	87 rue du Docteur Patry, parcelle AE230
CENAA0001357	cave	87 rue du Docteur Patry, parcelle AE230
CENAA0001358	cave	87 rue du Docteur Patry, parcelle AE230
CENAA0001359	cave	87 rue du Docteur Patry, parcelle AE230
CENAA0001516	naturelle	avenue du Général De Gaule, parcelle AB206
CENAA0001517	naturelle	avenue du Général De Gaule, parcelle AB206
CENAA0001518	naturelle	avenue du Général Du Gaule, parcelle AB206
CENAA0001775	cave	commune
CENAA0001776	cave	commune
CENAA0001777	cave	commune
CENAA0001778	cave	commune
CENAA0001779	cave	commune
CENAA0001780	cave	commune
CENAA0001781	cave	commune
CENAA0001782	cave	commune
CENAA0001783	cave	commune
CENAA0001784	cave	commune
CENAA0001785	cave	commune
CENAA0001786	cave	commune
CENAA0001787	cave	commune
CENAA0001788	cave	commune
CENAA0001797	cave	commune
CENAA0001798	cave	commune
CENAA0001799	cave	commune
CENAA0001800	cave	commune
CENAA0001801	cave	commune
CENAA0001802	cave	commune

Identifiant	Type	Nom
CENAA0001803	cave	commune
CENAA0001804	cave	commune
CENAA0001805	cave	commune
CENAA0001806	cave	commune
CENAA0001807	cave	commune
CENAA0001809	cave	commune
CENAA0001810	cave	commune
CENAA0001811	cave	commune
CENAA0001812	cave	commune
CENAA0001813	cave	commune
CENAA0001814	cave	commune
CENAA0001815	cave	commune
CENAA0001816	cave	commune
CENAA0001817	cave	commune
CENAA0003007	cave	Hopital de Ste Maure deTouraine
CENAA0003166	cave	La Croix Camus, parcelle ZC69
CENAA0003613	cave	Le Petit Vaux, parcelles ZC214, 224, 225
CENAA0003614	cave	Le Petit Vaux, parcelles ZC214, 224, 225
CENAA0003615	cave	Le Petit Vaux, parcelles ZC228, 225 et 229
CENAA0003845	cave	lotissement 'La Fuye de Vaux', parcelles 323 et 335
CENAA0003846	cave	lotissement 'La Fuye de Vaux', parcelles 323 et 335
CENAA0003988	cave	place du Maréchal Leclerc
CENAA0003989	cave	place du Maréchal Leclerc
CENAA0003990	cave	place du Maréchal Leclerc
CENAA0003991	carrière	place du Maréchal Leclerc
CENAA0004540	ouvrage civil	Eperon des deux Masses
CENAA0004588	ouvrage civil	Les Lambrets

Annexe 3 : Liste des sites pollués ou potentiellement pollués recensés dans un rayon de 250m

Les tableaux ci-dessous répertorient les sites pollués ou potentiellement pollués ainsi que les anciens sites industriels ou activités de service (base de données CASIAS) sur votre commune.

1 sites pollués ou potentiellement pollués à moins de 250m

Identifiant	Nom établissement	Statut instruction
SSP60218001	EXCEL PISCINES	En cours

Annexe 4 : Liste des anciens sites industriels ou activités de service recensés dans un rayon de 500m

41 anciens sites industriels ou activités de service à moins de 500m

Identifiant	Nom établissement	Etat	Activité principale
SSP3826526	Tannerie	Indéterminé	
SSP3826303	Station-service, transports	Indéterminé	
SSP3826218	DLI	Indéterminé	
SSP3826201	Garage	Indéterminé	
SSP3826198	Teinturerie	Indéterminé	
SSP3826107	Garage	En arrêt	
SSP3826106	Maréchalerie Maris	En arrêt	
SSP3826099	Epicerie	En arrêt	
SSP3826095	Imprimerie	Indéterminé	
SSP3826051	Garage	En arrêt	
SSP3826036	Usine électrique de Sainte Maure	En arrêt	
SSP3825951	Station-service	En arrêt	
SSP3825848	Fabrique de cannes à pêches	Indéterminé	
SSP3825612	Station-service	En arrêt	
SSP3825599	Station-service	En arrêt	
SSP3825585	Carrossier	En arrêt	
SSP3825566	Station-service	En arrêt	
SSP3825280	Station-service	En arrêt	
SSP3825265	Commerce de combustibles	Indéterminé	
SSP3825232		En arrêt	
SSP3825170	Station service	En arrêt	
SSP3825169	Imprimerie	En arrêt	
SSP3825020	Carrosserie	Indéterminé	
SSP3824980	Station-service, garage	Indéterminé	
SSP3824940	Station d'épuration	Indéterminé	
SSP3824861	Station-service	En arrêt	
SSP3824833	Station-service, garage	Indéterminé	
SSP3824614	Atelier de travail des métaux	Indéterminé	
SSP3824553	Garage	Indéterminé	
SSP3824545	Atelier de mécanique générale	Indéterminé	
SSP3824483	Station-service, garage	En arrêt	
SSP3824387	Imprimerie	En arrêt	
SSP3824322	Station-service	En arrêt	
SSP3824012	DLI	Indéterminé	
SSP3823859	Blanchisserie, teinturerie	En arrêt	
SSP3823836	Décharge	En arrêt	
SSP3823823	Menuiserie-Ebénisterie	Indéterminé	
SSP3823744	Hopital	Indéterminé	

Identifiant	Nom établissement	Etat	Activité principale
SSP3823633	Imprimerie	En arrêt	
SSP602449	COLAS CENTRE OUEST	En arrêt	
SSP602180	EXCEL PISCINES	En arrêt	Fabrication d'éléments en matières plastiques



RÉPUBLIQUE
FRANÇAISE

Liberté
Égalité
Fraternité



QUE FAIRE
EN CAS DE...

Le séisme est le risque naturel majeur potentiellement le plus meurtrier, tant par ses effets directs (chutes d'objets et effondrement de bâtiments) qu'indirects (mouvements de terrain, tsunami, etc.).

SÉISME ?

Avant les secousses, préparez-vous

- **REPÉREZ les endroits où vous protéger :** loin des fenêtres, sous un meuble solide
- **FIXEZ les appareils et meubles lourds** pour éviter qu'ils ne soient projetés ou renversés
- **PRÉPAREZ VOTRE KIT D'URGENCE 72H** avec les objets et articles essentiels
- **FAITES RÉALISER UN DIAGNOSTIC de vulnérabilité** de votre bâtiment



Pendant les secousses

- **ABRITEZ-VOUS PRÈS D'UN MUR**, d'une structure porteuse ou sous des meubles solides
- **ELOIGNEZ-VOUS DES FENÊTRES** pour éviter les bris de verre
- Si vous êtes en rez-de-chaussée ou à proximité d'une sortie, **ÉLOIGNEZ-VOUS DU BÂTIMENT**
- **NE RESTEZ PAS PRÈS DES LIGNES ÉLECTRIQUES** ou d'ouvrages qui pourraient s'effondrer (ponts, corniches, ...)
- **EN VOITURE, NE SORTEZ PAS** et arrêtez-vous à distance des bâtiments
- **RESTEZ ATTENTIF :** après une première secousse, il peut y avoir des répliques



Après les secousses



SORTEZ DU BÂTIMENT, évacuez par les escaliers et éloignez-vous de ce qui pourrait s'effondrer



ELOIGNEZ-VOUS DES CÔTES et rejoignez les hauteurs : un séisme peut provoquer un tsunami



ÉVITEZ DE TÉLÉPHONER afin de laisser les réseaux disponibles pour les secours



RESTEZ À L'ÉCOUTE des consignes des autorités

