

# GÉORISQUES

## Rapport de risques

 **Commune recherchée :**

69160 Tassin-la-Demi-Lune

Ce rapport de risques est délivré à titre informatif.  
Il a pour but de vous montrer une vision simplifiée des risques naturels et technologiques situés près de chez vous.

Vous pouvez consulter nos conditions d'utilisation sur :  
[georisques.gouv.fr/cgu](https://georisques.gouv.fr/cgu)

## 6 Risques naturels identifiés :



INONDATION

**E<sub>1</sub>** sur ma commune :

EXISTANT



REMONTÉE DE NAPPE

**E<sub>1</sub>** sur ma commune :

EXISTANT



SÉISME

**E<sub>1</sub>** sur ma commune :

FAIBLE



MOUVEMENTS DE TERRAIN

**E<sub>1</sub>** sur ma commune :

EXISTANT



RETRAIT GONFLEMENT DES  
ARGILES

**E<sub>1</sub>** sur ma commune :

MODÉRÉ



RADON

**E<sub>1</sub>** sur ma commune :

FAIBLE

## 2 Risques technologiques identifiés :



CANALISATIONS DE TRANSPORT  
DE MATIÈRES DANGEREUSES

**E<sub>1</sub>** sur ma commune :

CONCERNÉ



POLLUTION DES SOLS

**E<sub>1</sub>** sur ma commune :

CONCERNÉ

# Risque d'inondation sur Tassin-la-demi-lune

## Risque sur la commune **EXISTANT**

L'inondation est une submersion, rapide ou lente, d'une zone habituellement hors de l'eau.

### Les types de risques d'inondation sur ma commune

- Par une crue à débordement lent de cours d'eau  
On parle de « crue lente de plaine » lorsqu'un fleuve ou une rivière sort lentement de son lit et envahit les terrains alentours. Il s'agit d'inondations relativement longues, qui peuvent persister plusieurs jours, voire semaines.
- Par une crue torrentielle ou à montée rapide de cours d'eau  
Crue torrentielle ou à montée rapide de cours d'eau: Une crue dite « éclair », se caractérise par une montée des eaux rapide, qui s'accompagne d'un courant très puissant et dangereux, pouvant charrier des éléments solides (sable, galets, etc).



 Zone à risque entraînant une servitude d'utilité publique

### Informations détaillées :

#### **PPRN : PPR de l'YZERON GLOBAL**

Le plan de prévention des risques naturels (PPRN) de type Inondation nommé PPR de l'YZERON GLOBAL a été approuvé sur votre commune.

Date de prescription : 04/11/2010

Date d'approbation : 22/10/2013

Le PPR couvre les aléas suivant :

#### Inondation

[Par une crue torrentielle ou à montée rapide de cours d'eau](#)

[Par ruissellement et coulée de boue](#)

Le plan de prévention des risques est un document réalisé par l'État qui interdit de construire dans les zones les plus exposées et encadre les constructions dans les autres zones exposées.

Votre commune est concernée par un plan de zonage couvrant les règlements suivants :

- 01 : Prescriptions hors zone d'aléa

- 02 : Prescriptions

- 03 : Interdiction

Pour avoir tous les détails sur votre PPR, vous pouvez consulter le site de votre préfecture.

#### **TRI : Lyon**

Un territoire à risque important d'inondation (TRI) est une zone où les enjeux potentiellement exposés aux inondations sont les plus importants. L'identifiant de votre TRI est : 01DREAL20160001

# Risque d'inondation sur Tassin-la-demi-lune



## AZI : Atlas des zones inondables des ruisseaux du grand lyon

L'atlas des zones inondables (AZI) vise à faciliter la connaissance des risques d'inondations par les collectivités territoriales, les services de l'État et le public.



## DDRM : DDRM69

Dans son Dossier Départemental des Risques Majeurs (DDRM), la préfecture a classé votre commune à risque pour les aléas et sous aléas :

**Inondation**

Par une crue à débordement lent de cours d'eau

Par une crue torrentielle ou à montée rapide de cours d'eau

## 14 inondations classées en catastrophe naturelle dans ma commune :

Une CATNAT est une Catastrophe Naturelle, liée à un phénomène ou conjonction de phénomènes dont les effets sont particulièrement dommageables. Lorsqu'une catastrophe naturelle frappe un territoire, on dit que "le territoire est en état de catastrophe naturelle".

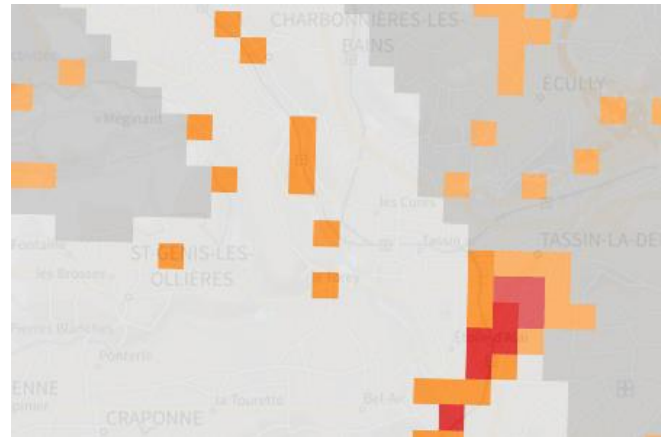
Code NOR	Libellé	Début le	Sur le journal officiel du
INTE2428510A	Inondations et/ou Coulées de Boue	15/10/2024	04/11/2024
INTE2501371A	Inondations et/ou Coulées de Boue	02/06/2023	05/02/2025
INTE2023938A	Inondations et/ou Coulées de Boue	18/06/2020	24/10/2020
INTE1705706A	Inondations et/ou Coulées de Boue	22/11/2016	29/04/2017
IOCE0831273A	Inondations et/ou Coulées de Boue	01/11/2008	31/12/2008
INTE0500534A	Inondations et/ou Coulées de Boue	16/04/2005	10/08/2005
INTE0400080A	Inondations et/ou Coulées de Boue	02/12/2003	26/02/2004
INTE0000693A	Inondations et/ou Coulées de Boue	10/06/2000	17/12/2000
INTE0000117A	Inondations et/ou Coulées de Boue	22/10/1999	19/03/2000
INTE9400065A	Inondations et/ou Coulées de Boue	05/10/1993	18/02/1994
INTE8900314A	Inondations et/ou Coulées de Boue	25/04/1989	25/07/1989
NOR19830621	Inondations et/ou Coulées de Boue	01/05/1983	24/06/1983
NOR19830621	Inondations et/ou Coulées de Boue	01/04/1983	24/06/1983
NOR19821118	Inondations et/ou Coulées de Boue	06/11/1982	19/11/1982

# Risque de remontées de nappe sur Tassin-la-demi-lune

**Risque sur la commune** **EXISTANT**

Une inondation par remontée de nappe se produit lorsque la nappe phréatique (le réservoir d'eau souterrain) sature le sol et remonte à la surface, souvent après des pluies prolongées ou des crues.

Les remontées de nappes peuvent provoquer l'inondation de caves et engendrer l'endommagement du bâti, notamment du fait d'infiltrations dans les murs. A long terme, des infiltrations dans les murs peuvent désagréger les mortiers. Il faut être très prudent lors des opérations de pompage lorsque des caves ont été inondées afin de ne pas fragiliser les murs à cause d'une différence de pression exercée par l'eau.



	Zones potentiellement sujettes aux débordements de nappe fiabilité FORTE		Zones potentiellement sujettes aux inondations de cave fiabilité FORTE		Pas de débordement de nappe ni d'inondations de cave fiabilité FORTE
	Zones potentiellement sujettes aux débordements de nappe fiabilité MOYENNE		Zones potentiellement sujettes aux inondations de cave fiabilité MOYENNE		Pas de débordement de nappe ni d'inondations de cave fiabilité MOYENNE
	Zones potentiellement sujettes aux débordements de nappe fiabilité FAIBLE		Zones potentiellement sujettes aux inondations de cave fiabilité FAIBLE		Pas de débordement de nappe ni d'inondations de cave fiabilité FAIBLE
	Zones potentiellement sujettes aux débordements de nappe fiabilité INCONNUE		Zones potentiellement sujettes aux inondations de cave fiabilité INCONNUE		Pas de débordement de nappe ni d'inondations de cave fiabilité INCONNUE

## Informations détaillées :



### REMONTÉE DE NAPPES :

Votre niveau d'exposition aux remontées de nappes est : Zones potentiellement sujettes aux débordements de nappe.

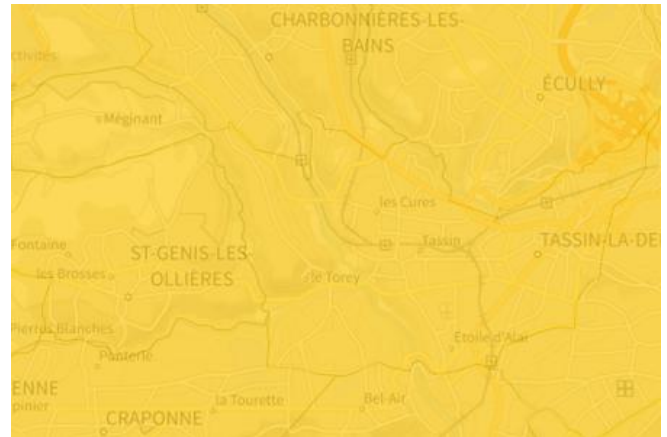
L'indication de fiabilité associé à votre zone est : MOYENNE

# Risque de séisme sur Tassin-la-demi-lune

## Risque sur la commune **FAIBLE**

Les tremblements de terre naissent généralement dans les profondeurs de l'écorce terrestre et causent des secousses plus ou moins violentes à la surface du sol. Généralement engendrés par la reprise d'un mouvement tectonique le long d'une faille, ils peuvent avoir pour conséquence d'autres phénomènes : mouvements de terrain, raz de marée, liquéfaction des sols (perte de portance), effet hydrologique.

Certains sites, en fonction de leur relief et de la nature du sol, peuvent amplifier les mouvements créés par le séisme. On parle alors d'effet de site. On caractérise un séisme par sa magnitude (énergie libérée) et son intensité (effets observés ou ressentis par l'homme, ampleurs des dégâts aux constructions).



## Informations détaillées :



### DDRM : **DDRM69**

Dans son Dossier Départemental des Risques Majeurs (DDRM), la préfecture a classé votre commune à risque pour les aléas et sous aléas :

[Séisme](#)



### SÉISME : **Échelle règlementaire et obligations associées**

Sur l'échelle règlementaire, à votre adresse, le risque sismique est de **2/5**.

Pour votre sécurité, à partir d'un risque de niveau 2, des obligations en cas de travaux ou de construction sont liées à prévenir votre risque sismique. Vous pouvez les consulter sur cette fiche.

# Risque de mouvements de terrain sur Tassin-la-demi-lune

**Risque sur la commune** **EXISTANT**

Les mouvements de terrain regroupent un ensemble de déplacements, plus ou moins brutaux, du sol ou du sous-sol.

Les volumes en jeu peuvent aller de quelques mètres cubes à plusieurs millions de mètres cubes.

Les déplacements peuvent être lents (quelques millimètres par an) à très rapides (quelques centaines de mètres par jour).

Généralement, les mouvements de terrain mobilisant un volume important sont peu rapides. Ces phénomènes sont souvent très destructeurs, car les aménagements humains y sont très sensibles et les dommages aux biens sont considérables et souvent irréversibles.



## Informations détaillées :

### 2 Mouvements de terrain classés en catastrophe naturelle dans ma commune :

Une CATNAT est une Catastrophe Naturelle, liée à un phénomène ou conjonction de phénomènes dont les effets sont particulièrement dommageables. Lorsqu'une catastrophe naturelle frappe un territoire, on dit que "le territoire est en état de catastrophe naturelle".

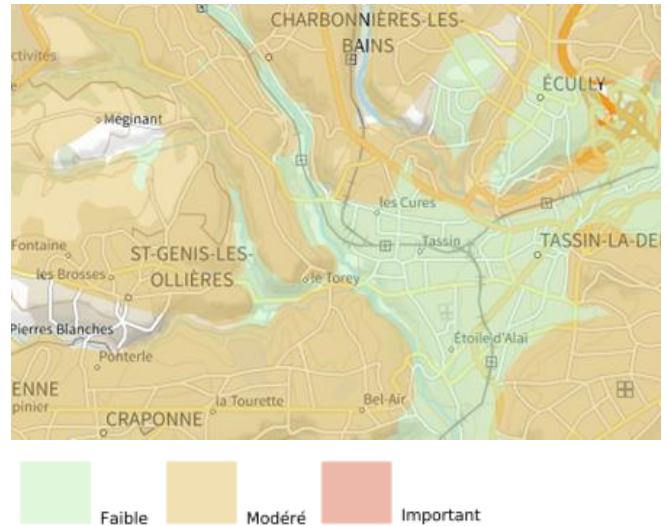
Code NOR	Libellé	Début le	Sur le journal officiel du
NOR19830621	Glissement de Terrain	01/05/1983	24/06/1983
NOR19830621	Glissement de Terrain	01/04/1983	24/06/1983

Liste des mouvements de terrain recensés dans un rayon de 100m en annexe 1.

# Risque de retrait gonflement des argiles sur Tassin-la-demi-lune

**R** Risque sur la commune **MODÉRÉ**

Les sols qui contiennent de l'argile gonflent en présence d'eau (saison des pluies) et se tassent en saison sèche. Ces mouvements de gonflement et de rétraction du sol peuvent endommager les bâtiments (fissuration). Les maisons individuelles qui n'ont pas été conçues pour résister aux mouvements des sols argileux peuvent être significativement endommagées. C'est pourquoi le phénomène de retrait et de gonflement des argiles est considéré comme un risque naturel. Le changement climatique, avec l'aggravation des périodes de sécheresse, augmente ce risque.



## Informations détaillées :



### RGA : Échelle réglementaire et obligations associées

Sur l'échelle réglementaire, à votre adresse, le risque de gonflement des argiles est de **2/3**.  
Pour votre sécurité, des obligations en cas de travaux ou de construction sont liées à prévenir le risque.

## 1 sécheresses classées en catastrophe naturelle dans ma commune :

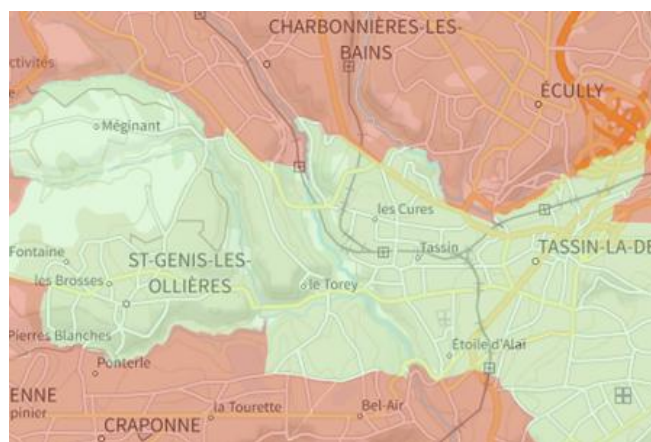
Une CATNAT est une Catastrophe Naturelle, liée à un phénomène ou conjonction de phénomènes dont les effets sont particulièrement dommageables. Lorsqu'une catastrophe naturelle frappe un territoire, on dit que "le territoire est en état de catastrophe naturelle".

Code NOR	Libellé	Début le	Sur le journal officiel du
IOME2407755A	Sécheresse	01/01/2022	07/04/2024

# Risque radon sur Tassin-la-demi-lune

 Risque sur la commune **FAIBLE**

Le radon est un gaz radioactif naturel. Il est présent dans le sol, l'air et l'eau. Il présente principalement un risque sanitaire pour l'homme lorsqu'il s'accumule dans les bâtiments.



## Informations détaillées :



### **RADON : Potentiel radon faible : recommandations et obligations**

Sur l'échelle réglementaire dans votre commune, le potentiel radon est de **1/3**.

Pour votre sécurité, lorsque le potentiel radon est élevé (niveau 3), il existe des recommandations et une obligation d'informer les acquéreurs ou locataires. Vous pouvez les consulter sur cette fiche.

# Canalisations de transport de matières dangereuses sur Tassin-la-demi-lune

 Risque sur la commune **CONCERNÉ**

Les canalisations sont fixes et protégées. En général, elles sont enterrées à au moins 80 cm de profondeur. Les canalisations sont utilisées pour le transport sur grandes distances du gaz naturel (gazoducs), des hydrocarbures liquides ou liquéfiés (oléoducs, pipelines), de certains produits chimiques (éthylène, propylène...) et de la saumure (saumoduc).



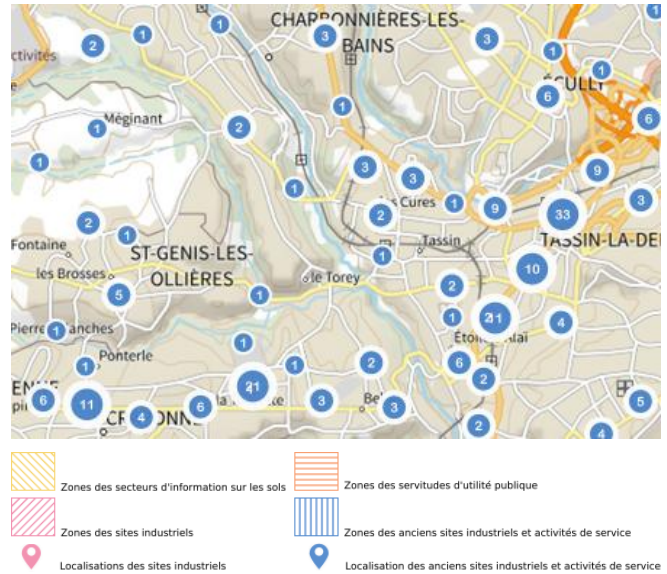
# Risque de pollution des sols sur Tassin-la-demi-lune

## Risque sur la commune **CONCERNÉ**

Un site pollué est un site qui, du fait d'anciens dépôts de déchets ou d'infiltration de substances polluantes, présente une pollution susceptible de provoquer une nuisance ou un risque pérenne pour les personnes ou l'environnement.

### Les types de Pollution des sols sur ma commune

- 2 secteur(s) d'information sur les sols sur la commune  
L'État élabore, au regard des informations dont il dispose, des secteurs d'information sur les sols qui comprennent les terrains où la connaissance de la pollution des sols justifie, notamment en cas de changement d'usage (réalisation de travaux sur la parcelle avec mouvements de terre), la réalisation d'études de sols et de mesures de gestion de la pollution pour préserver la sécurité, la santé ou la salubrité publique et l'environnement.
- 2 site(s) pollué(s) ou potentiellement pollué(s) sur la commune.  
Le ministère chargé de l'environnement inventorie les sites et sols pollués, ou potentiellement pollués, appelant une action des pouvoirs publics, à titre préventif ou curatif.
- 110 ancien(s) site(s) industriel(s) ou activité(s) de service sur la commune.  
La carte des anciens sites industriels et activités de services recense les anciennes activités susceptibles d'être à l'origine d'une pollution des sols. Il peut s'agir d'anciennes activités industrielles ou encore d'anciennes activités de services potentiellement polluantes. La CASIAS ne renseigne aucunement sur l'état de pollution ou non d'un site.



### Informations détaillées :



#### **SIS :**

Votre commune contient au moins un secteur d'information sur les sols (SIS) pouvant occasionner des obligations et des restrictions d'usage.  
Renseignez vous auprès de votre mairie.

Liste des sites pollués ou potentiellement pollués recensés dans un rayon de 250m en annexe 2.

Liste des anciens sites industriels ou activités de service recensés dans un rayon de 500m en annexe 3.

# Annexe 1 : Liste des mouvements de terrain recensés dans un rayon de 100m

5 mouvements de terrain recensés dans la commune

Identifiant	Type	Lieu
66900156	Erosion de berges	impasse des Coquelicots en aval du Pont de Charbonnières
66900157	Erosion de berges	82 chemin Finat-Duclos
66900158	Erosion de berges	ruisseau de Meginaud
66900159	Erosion de berges	ruisseau de Cornatel
66900160	Chute de blocs / Eboulement	19 chemin des Bruyères

## Annexe 2 : Liste des sites pollués ou potentiellement pollués recensés dans un rayon de 250m

Les tableaux ci-dessous répertorient les sites pollués ou potentiellement pollués ainsi que les anciens sites industriels ou activités de service (base de données CASIAS) sur votre commune.

2 sites pollués ou potentiellement pollués à moins de 250m

Identifiant	Nom établissement	Statut instruction
SSP000586301	Station-service ELF à Tassin-la-Demi-Lune	Clôturée
SSP000586303	Puits hors site	Clôturée

## Annexe 3 : Liste des anciens sites industriels ou activités de service recensés dans un rayon de 500m

110 anciens sites industriels ou activités de service à moins de 500m

Identifiant	Nom établissement	Etat	Activité principale
SSP4074787	Atelier de serrurerie et tôlerie	Indéterminé	
SSP4074706	Transformateur	Indéterminé	
SSP4074705	Pressing 5 à sec	En arrêt	
SSP4074704	Dépôt de ferrailles, casse-automobiles	Indéterminé	
SSP4074314	Nettoyage à sec pour l'entretien des	Indéterminé	
SSP4073931	Garage, peinture	Indéterminé	
SSP4073593	Atelier de lustrage de peaux	Indéterminé	
SSP4073539	Bati piscines: emploi de matières	Indéterminé	
SSP4073394	Petite station service interne à	Indéterminé	
SSP4072999	Mini station service	Indéterminé	
SSP4072856	Transformateur	Indéterminé	
SSP4072801	Dépôt d'acétylène dissous de 5000m3	Indéterminé	
SSP4072654	Desserte d'essence	Indéterminé	
SSP4072653	Desserte d'essence	Indéterminé	
SSP4072652	Desserte d'essence	Indéterminé	
SSP4072651	Atelier de réparation avec desserte	Indéterminé	
SSP4072650	Desserte d'essence	Indéterminé	
SSP4072649	Desserte d'essence	Indéterminé	
SSP4072648	Desserte d'essence	Indéterminé	
SSP4072551	Fabrication et stockage de parfums	Indéterminé	
SSP4072414	Desserte d'essence	Indéterminé	
SSP4072394	Atelier de mécanicien avec desserte	Indéterminé	
SSP4071701	Atelier d'impressions sur étoffes	Indéterminé	
SSP4071700	Station Service	Indéterminé	
SSP4071699	Garage avec desserte d'essence	Indéterminé	
SSP4071698	Desserte d'essence	Indéterminé	
SSP4071697	Desserte d'essence	Indéterminé	
SSP4071696	Desserte d'essence	Indéterminé	
SSP4071535	Fabrique de colle forte et d'engrais	Indéterminé	
SSP4071533	Atelier de décoration de tissus	Indéterminé	
SSP4071532	Desserte d'essence	Indéterminé	
SSP4071481	Desserte d'essence	Indéterminé	
SSP4071316	"TASSIN Pressing"	Indéterminé	
SSP4071315	Pressing avec emploi de liquides	Indéterminé	
SSP4071170	Garage, entretien des véhicules avec	Indéterminé	
SSP4071168	Carrosserie peinture; anc Station service	Indéterminé	
SSP4070885	Poste de distribution d'essence	Indéterminé	
SSP4070481	Garage avec atelier de réparations et	Indéterminé	

Identifiant	Nom établissement	Etat	Activité principale
SSP4070388	Garage avec atelier de réparations et	Indéterminé	
SSP4070305	Garage avec atelier de réparations et	Indéterminé	
SSP4070302	Réservoir souterrain d'essence	Indéterminé	
SSP4070295	Teinturerie et dégraissage à sec par	Indéterminé	
SSP4070293	Dépôts de boues et immondices de la	Indéterminé	
SSP4069986	Garage/ Peinture/ Tôlerie-Carosserie	Indéterminé	
SSP4069746	Travail des métaux	Indéterminé	
SSP4069431	Carrosserie	Indéterminé	
SSP4069430	Maraicher	Indéterminé	
SSP4069429	Petit atelier de mécanique, anc.	Indéterminé	
SSP4069410	Garage avec atelier de réparations et	Indéterminé	
SSP4068958	"Garage Collombin" (garage avec dépôt	En arrêt	
SSP4068673	Fabrication d'extincteurs incendie	Indéterminé	
SSP4068649	Desserte d'essence	Indéterminé	
SSP4068460	Dépôt de sources radioactives	Indéterminé	
SSP4068459	Industrie de viande, Dépôt de Liquides	Indéterminé	
SSP4068458	Dépôt Mazout pour alimenter une	Indéterminé	
SSP4068457	Stockages de marchandises, avec station	Indéterminé	
SSP4068443	Atelier de serrurerie, constructions	Indéterminé	
SSP4068175	Garage Atelier	Indéterminé	
SSP4067796	TRAVAIL DI BOIS/ SERRUREIE/GARAGE	Indéterminé	
SSP4067795	Station service (dans un supermarché	Indéterminé	
SSP4067794	?, anc. Garage avec tôlerie et	En arrêt	
SSP4067793	Atelier de serrurerie et chaudronnerie	Indéterminé	
SSP4067792	Dépôt de ferrailles	Indéterminé	
SSP4065573	PRESSING.	Indéterminé	
SSP4065571	Poste de détente avec dépôt souterrain	Indéterminé	
SSP4065570	Dépôt d'acétylène dissous.	Indéterminé	
SSP4065569	Station service	Indéterminé	
SSP4065568	DLI.	Indéterminé	
SSP4065567	Station service.	Indéterminé	
SSP4065566	Tcehnique du Pneumatique Station	Indéterminé	
SSP4065565	Chaufferie avec DLI chez un horticulteur	Indéterminé	
SSP4065564	Garage, station service	Indéterminé	
SSP4065338	Desserte d'essence	Indéterminé	
SSP4065031	Garage avec atelier de réparations et	Indéterminé	
SSP4064750	Concassage et ensachage de produits	Indéterminé	
SSP4064749	Dépôt de Liquides Inflammables avec	Indéterminé	
SSP4064748	Tôlerie, application de vernis	Indéterminé	
SSP4064746	Garage d'entretien et réparations avec	Indéterminé	
SSP4064744	Tôlerie, Application peintures	Indéterminé	
SSP4064743	Garage avec station service	Indéterminé	
SSP4064742	Satation service	Indéterminé	
SSP4064741	Station service, anc. Desserte d'essence	Indéterminé	
SSP4064740	Dépôt de peinture	Indéterminé	

Identifiant	Nom établissement	Etat	Activité principale
SSP4064739	Dépôt de Liquides Inflammables	Indéterminé	
SSP4064737	Garage; anc. Fabrique d'objet en	Indéterminé	
SSP4064736	"Garage Saint Armand"	Indéterminé	
SSP4064735	Station service SHELL	Indéterminé	
SSP4064734	Fabrication de gaz Industriel	Indéterminé	
SSP4064733	Dépôt de Liquides Inflammables	Indéterminé	
SSP4064732	Garage	Indéterminé	
SSP4064731	SOTRAGER	En arrêt	Transports routiers de marchandises interurbains
SSP4064730	Dépôt de Liquides Inflammables	Indéterminé	
SSP4064729	Station service	Indéterminé	
SSP4064728	Travail du Bois, Application de peinture	Indéterminé	
SSP4064727	Station service	Indéterminé	
SSP4064726	Station service	Indéterminé	
SSP4064725	Station service	Indéterminé	
SSP4064724	Epicerie avec desserte d'essence	Indéterminé	
SSP4064723	Station service	Indéterminé	
SSP4064722	Desserte de carburant	Indéterminé	
SSP4064721	Garage et Dépôt de Liquides	Indéterminé	
SSP4064720	Garage avec desserte d'essence	En arrêt	
SSP4064719	Application de vernis	Indéterminé	
SSP4064718	Atelier de réparations et carrosserie	Indéterminé	
SSP4062662	Forge et marteau pilon, anc. Atelier de	Indéterminé	
SSP4061557	Stockage de produits chimiques	Indéterminé	
SSP4061556	Décharge COLAS ou Décharge Publique	En arrêt	
SSP4061555	Station service	Indéterminé	
SSP4061554	Fabrication de bichlorure d'étain,	En arrêt	
SSP4061553	Atelier pour le vernissage au four des	Indéterminé	





RÉPUBLIQUE  
FRANÇAISE

Liberté  
Égalité  
Fraternité



QUE FAIRE  
EN CAS D'...

Premier risque naturel en France, les inondations concernent une très grande majorité des territoires français.

# INONDATION ?

## Avant une inondation

- **RENSEIGNEZ-VOUS** auprès de la **mairie** sur le type d'inondation qui vous concerne et les mesures de protection (lieux d'hébergement en cas d'évacuation, etc.)
- **FAITES RÉALISER** un **diagnostic** de vulnérabilité de votre maison
- **PRÉPAREZ** votre **kit d'urgence 72 heures** avec les objets et articles essentiels
- **PRÉVOYEZ** les **dispositifs de protection à installer** : sacs de sable, barrières amovibles (batardeaux) et le matériel pour surélever les meubles
- **AMÉNAGEZ** une **zone refuge** à l'étage, avec une ouverture permettant l'évacuation **OU IDENTIFIEZ** un lieu à proximité pour vous réfugier



## Quand une inondation est annoncée et que l'eau monte

- **ÉLOIGNEZ-VOUS** des cours d'eau, des berges et des ponts
- **REPORTEZ** tous vos déplacements, que ce soit à pied ou en voiture
- **N'ALLEZ PAS CHERCHER** vos enfants à l'école ou à la crèche : ils y sont en sécurité
- **INFORMEZ-VOUS** sur les sites Météo-France et Vigicrues
- **INSTALLEZ** les dispositifs de protection, sans vous mettre en danger, et placez en hauteur les produits polluants
- **COUPEZ**, si possible, les réseaux de gaz, d'électricité et de chauffage
- **RÉFUGIEZ-VOUS** dans un bâtiment, en hauteur ou à l'étage, avec le kit d'urgence 72 heures
- **NE DESCENDEZ PAS** dans les sous-sols ou les parkings souterrains

## Pendant toute la durée de l'inondation



**NE PRENEZ PAS VOTRE VOITURE**, 30 cm d'eau suffisent à emporter une voiture



**ÉVITEZ DE TÉLÉPHONER** afin de laisser les réseaux disponibles pour les secours



**RESTEZ À L'ABRI**, n'évacuez votre domicile que sur ordre des autorités



**RESTEZ À L'ÉCOUTE** des consignes des autorités



RÉPUBLIQUE  
FRANÇAISE

Liberté  
Égalité  
Fraternité



QUE FAIRE  
EN CAS DE...

Le séisme est le risque naturel majeur potentiellement le plus meurtrier, tant par ses effets directs (chutes d'objets et effondrement de bâtiments) qu'indirects (mouvements de terrain, tsunami, etc.).

# SÉISME ?

## Avant les secousses, préparez-vous

- **REPÉREZ les endroits où vous protéger :** loin des fenêtres, sous un meuble solide
- **FIXEZ les appareils et meubles lourds** pour éviter qu'ils ne soient projetés ou renversés
- **PRÉPAREZ VOTRE KIT D'URGENCE 72H** avec les objets et articles essentiels
- **FAITES RÉALISER UN DIAGNOSTIC de vulnérabilité** de votre bâtiment



## Pendant les secousses

- **ABRITEZ-VOUS PRÈS D'UN MUR,** d'une structure porteuse ou sous des meubles solides
- **ELOIGNEZ-VOUS DES FENÊTRES** pour éviter les bris de verre
- Si vous êtes en rez-de-chaussée ou à proximité d'une sortie, **ÉLOIGNEZ-VOUS DU BÂTIMENT**
- **NE RESTEZ PAS PRÈS DES LIGNES ÉLECTRIQUES** ou d'ouvrages qui pourraient s'effondrer (ponts, corniches, ...)
- **EN VOITURE, NE SORTEZ PAS** et arrêtez-vous à distance des bâtiments
- **RESTEZ ATTENTIF :** après une première secousse, il peut y avoir des répliques



## Après les secousses



**SORTEZ DU BÂTIMENT,** évacuez par les escaliers et éloignez-vous de ce qui pourrait s'effondrer



**ELOIGNEZ-VOUS DES CÔTES** et rejoignez les hauteurs : un séisme peut provoquer un tsunami



**ÉVITEZ DE TÉLÉPHONER** afin de laisser les réseaux disponibles pour les secours



**RESTEZ À L'ÉCOUTE** des consignes des autorités

