

GÉORISQUES

Rapport de risques

 **Commune recherchée :**

95150 Taverny

Ce rapport de risques est délivré à titre informatif.
Il a pour but de vous montrer une vision simplifiée des risques naturels et technologiques situés près de chez vous.

Vous pouvez consulter nos conditions d'utilisation sur :
georisques.gouv.fr/cgu

6 Risques naturels identifiés :



INONDATION

 sur ma commune :

EXISTANT



REMONTÉE DE NAPPE

 sur ma commune :

EXISTANT



SÉISME

 sur ma commune :

FAIBLE



MOUVEMENTS DE TERRAIN

 sur ma commune :

EXISTANT



RETRAIT GONFLEMENT DES
ARGILES

 sur ma commune :

IMPORTANT



RADON

 sur ma commune :

FAIBLE

3 Risques technologiques identifiés :



INSTALLATIONS INDUSTRIELLES
CLASSÉES (ICPE)

 sur ma commune :

CONCERNÉ



CANALISATIONS DE TRANSPORT
DE MATIÈRES DANGEREUSES

 sur ma commune :

CONCERNÉ



POLLUTION DES SOLS

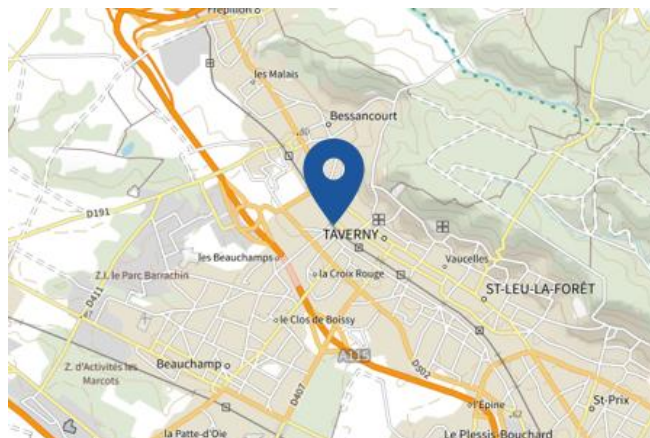
 sur ma commune :

CONCERNÉ

Risque d'inondation sur Taverny

Risque sur la commune **EXISTANT**

L'inondation est une submersion, rapide ou lente, d'une zone habituellement hors de l'eau.



 Zone à risque entraînant une servitude d'utilité publique

Informations détaillées :



DDRM : **DDRM95**

Dans son Dossier Départemental des Risques Majeurs (DDRM), la préfecture a classé votre commune à risque pour les aléas et sous aléas :

[Inondation](#)

8 inondations classées en catastrophe naturelle dans ma commune :

Une CATNAT est une Catastrophe Naturelle, liée à un phénomène ou conjonction de phénomènes dont les effets sont particulièrement dommageables. Lorsqu'une catastrophe naturelle frappe un territoire, on dit que "le territoire est en état de catastrophe naturelle".

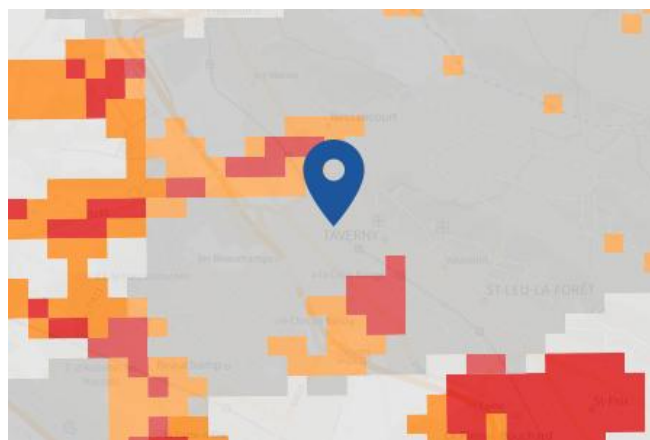
Code NOR	Libellé	Début le	Sur le journal officiel du
INTE0000591A	Inondations et/ou Coulées de Boue	02/07/2000	15/11/2000
INTE9900627A	Mouvement de Terrain	25/12/1999	30/12/1999
INTE9800067A	Inondations et/ou Coulées de Boue	05/08/1997	28/03/1998
INTE9200405A	Inondations et/ou Coulées de Boue	31/05/1992	23/08/1992
INTE9200405A	Inondations et/ou Coulées de Boue	28/05/1992	23/08/1992
INTE9200405A	Inondations et/ou Coulées de Boue	25/05/1992	23/08/1992
NOR19831005	Inondations et/ou Coulées de Boue	05/07/1983	08/10/1983
NOR19830803	Inondations et/ou Coulées de Boue	22/06/1983	05/08/1983

Risque de remontées de nappe sur Taverny

Risque sur la commune **EXISTANT**

Une inondation par remontée de nappe se produit lorsque la nappe phréatique (le réservoir d'eau souterrain) sature le sol et remonte à la surface, souvent après des pluies prolongées ou des crues.

Les remontées de nappes peuvent provoquer l'inondation de caves et engendrer l'endommagement du bâti, notamment du fait d'infiltrations dans les murs. A long terme, des infiltrations dans les murs peuvent désagréger les mortiers. Il faut être très prudent lors des opérations de pompage lorsque des caves ont été inondées afin de ne pas fragiliser les murs à cause d'une différence de pression exercée par l'eau.



 Zones potentiellement sujettes aux débordements de nappe fiabilité FORTE	 Zones potentiellement sujettes aux inondations de cave fiabilité FORTE	 Pas de débordement de nappe ni d'inondations de cave fiabilité FORTE
 Zones potentiellement sujettes aux débordements de nappe fiabilité MOYENNE	 Zones potentiellement sujettes aux inondations de cave fiabilité MOYENNE	 Pas de débordement de nappe ni d'inondations de cave fiabilité MOYENNE
 Zones potentiellement sujettes aux débordements de nappe fiabilité FAIBLE	 Zones potentiellement sujettes aux inondations de cave fiabilité FAIBLE	 Pas de débordement de nappe ni d'inondations de cave fiabilité FAIBLE
 Zones potentiellement sujettes aux débordements de nappe fiabilité INCONNUE	 Zones potentiellement sujettes aux inondations de cave fiabilité INCONNUE	 Pas de débordement de nappe ni d'inondations de cave fiabilité INCONNUE

Informations détaillées :



REMONTÉE DE NAPPES :

Votre niveau d'exposition aux remontées de nappes est : Zones potentiellement sujettes aux débordements de nappe.

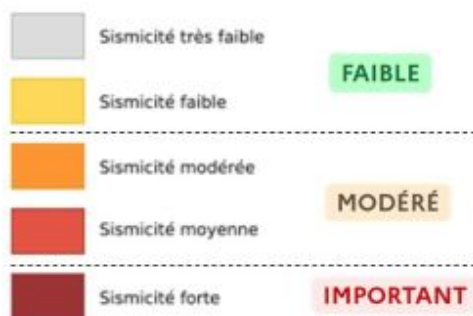
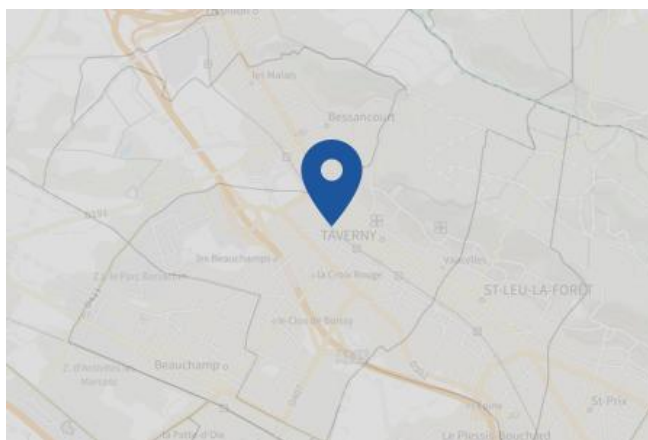
L'indication de fiabilité associé à votre zone est : FAIBLE

Risque de séisme sur Taverny

Risque sur la commune **FAIBLE**

Les tremblements de terre naissent généralement dans les profondeurs de l'écorce terrestre et causent des secousses plus ou moins violentes à la surface du sol. Généralement engendrés par la reprise d'un mouvement tectonique le long d'une faille, ils peuvent avoir pour conséquence d'autres phénomènes : mouvements de terrain, raz de marée, liquéfaction des sols (perte de portance), effet hydrologique.

Certains sites, en fonction de leur relief et de la nature du sol, peuvent amplifier les mouvements créés par le séisme. On parle alors d'effet de site. On caractérise un séisme par sa magnitude (énergie libérée) et son intensité (effets observés ou ressentis par l'homme, ampleurs des dégâts aux constructions).



Informations détaillées :



SÉISME : Échelle règlementaire et obligations associées

Sur l'échelle règlementaire, à votre adresse, le risque sismique est de **1/5**.

Pour votre sécurité, à partir d'un risque de niveau 2, des obligations en cas de travaux ou de construction sont liées à prévenir votre risque sismique. Vous pouvez les consulter sur cette fiche.

Risque de mouvements de terrain sur Taverny

Risque sur la commune **EXISTANT**

Les mouvements de terrain regroupent un ensemble de déplacements, plus ou moins brutaux, du sol ou du sous-sol.

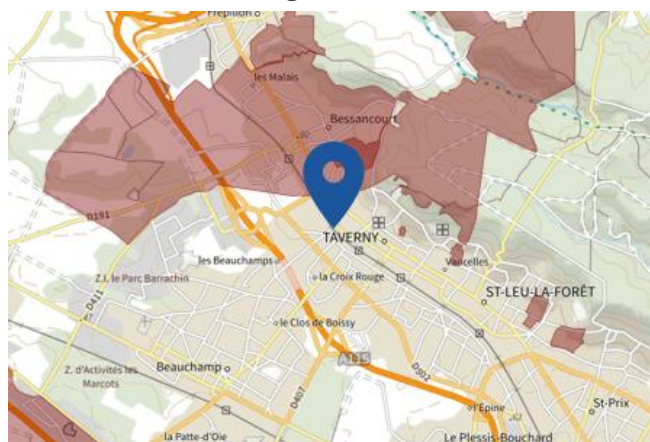
Les volumes en jeu peuvent aller de quelques mètres cubes à plusieurs millions de mètres cubes.

Les déplacements peuvent être lents (quelques millimètres par an) à très rapides (quelques centaines de mètres par jour).

Généralement, les mouvements de terrain mobilisant un volume important sont peu rapides. Ces phénomènes sont souvent très destructeurs, car les aménagements humains y sont très sensibles et les dommages aux biens sont considérables et souvent irréversibles.

Pour les départements 78, 91, 95 ainsi que Paris-Petite couronne les données cavités ne sont pas présentées sur le portail Géorisques. Nous vous invitons, si vous souhaitez plus d'information pour ces zones géographiques, à consulter les sites suivants :

- Paris petite couronne : <https://www.paris.fr/pages/tout-savoir-sur-les-sous-sols-2317/>
- Départements 78,91,95 : www.igc-versailles.fr/



Informations détaillées :



PPRN : **R111.3 de 1987**

Le plan de prévention des risques naturels (PPRN) de type Mouvements de terrain nommé R111.3 de 1987 a été approuvé sur votre commune.

Date de prescription : 23/05/1984

Date d'approbation : 08/04/1987

Le PPR couvre les aléas suivant :

Mouvement de terrain

Affaissements et effondrements d'origine anthropique (anciennes carrières souterraines, hors mines)

Le plan de prévention des risques est un document réalisé par l'État qui interdit de construire dans les zones les plus exposées et encadre les constructions dans les autres zones exposées.

Pour avoir tous les détails sur votre PPR, vous pouvez consulter le site de votre préfecture.



DDRM : **DDRM95**

Dans son Dossier Départemental des Risques Majeurs (DDRM), la préfecture a classé votre commune à risque pour les aléas et sous aléas :

Mouvement de terrain

Tassements différentiels

1 Mouvements de terrain classés en catastrophe naturelle dans ma commune :

Une CATNAT est une Catastrophe Naturelle, liée à un phénomène ou conjonction de phénomènes dont les effets sont particulièrement dommageables. Lorsqu'une catastrophe naturelle frappe un territoire, on dit que "le territoire est en état de catastrophe naturelle".

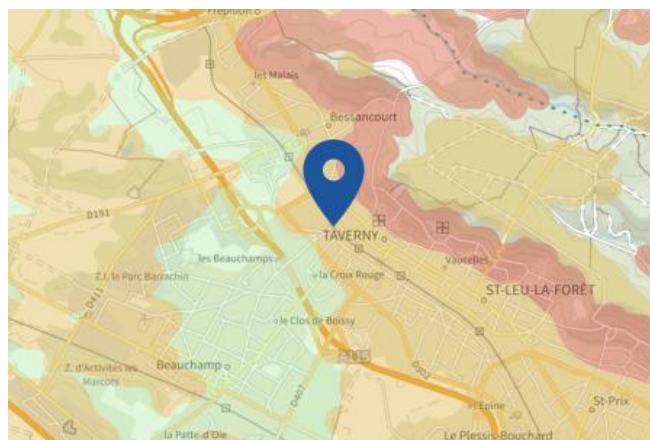
Risque de mouvements de terrain sur Taverny

Code NOR	Libellé	Début le	Sur le journal officiel du
INTE9900627A	Mouvement de Terrain	25/12/1999	30/12/1999

Risque de retrait gonflement des argiles sur Taverny

Risque sur la commune **IMPORTANT**

Les sols qui contiennent de l'argile gonflent en présence d'eau (saison des pluies) et se tassent en saison sèche. Ces mouvements de gonflement et de rétractation du sol peuvent endommager les bâtiments (fissuration). Les maisons individuelles qui n'ont pas été conçues pour résister aux mouvements des sols argileux peuvent être significativement endommagées. C'est pourquoi le phénomène de retrait et de gonflement des argiles est considéré comme un risque naturel. Le changement climatique, avec l'aggravation des périodes de sécheresse, augmente ce risque.



Informations détaillées :



RGA : Échelle règlementaire et obligations associées

Sur l'échelle règlementaire, à votre adresse, le risque de gonflement des argiles est de **2/3**.
Pour votre sécurité, des obligations en cas de travaux ou de construction sont liées à prévenir le risque.

5 sécheresses classées en catastrophe naturelle dans ma commune :

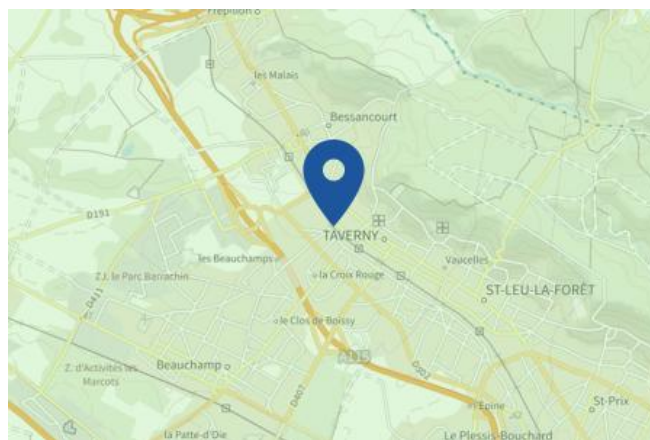
Une CATNAT est une Catastrophe Naturelle, liée à un phénomène ou conjonction de phénomènes dont les effets sont particulièrement dommageables. Lorsqu'une catastrophe naturelle frappe un territoire, on dit que "le territoire est en état de catastrophe naturelle".

Code NOR	Libellé	Début le	Sur le journal officiel du
IOME2311008A	Sécheresse	01/04/2022	10/06/2023
INTE2118485A	Sécheresse	01/04/2020	09/07/2021
INTE1920338A	Sécheresse	01/10/2018	09/08/2019
INTE9700484A	Sécheresse	01/01/1992	16/11/1997
INTE9300001A	Sécheresse	01/06/1989	07/02/1993

Risque radon sur Taverny

 Risque sur la commune **FAIBLE**

Le radon est un gaz radioactif naturel. Il est présent dans le sol, l'air et l'eau. Il présente principalement un risque sanitaire pour l'homme lorsqu'il s'accumule dans les bâtiments.



Informations détaillées :



RADON : Potentiel radon faible : recommandations et obligations

Sur l'échelle réglementaire dans votre commune, le potentiel radon est de **1/3**.

Pour votre sécurité, lorsque le potentiel radon est élevé (niveau 3), il existe des recommandations et une obligation d'informer les acquéreurs ou locataires. Vous pouvez les consulter sur cette fiche.

Risque lié aux installations industrielles classées (ICPE) sur Taverny

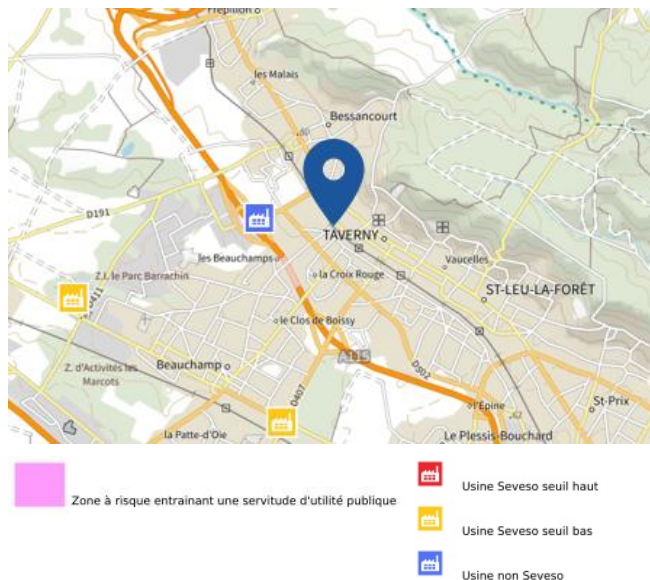
 Risque sur la commune **CONCERNÉ**

Les installations classées pour la protection de l'environnement (ICPE) sont les exploitations industrielles ou agricoles susceptibles de créer des risques ou de provoquer des pollutions ou nuisances, notamment pour la sécurité et la santé des riverains.

Les établissements Seveso stockent ou manipulent des quantités importantes de substances et mélanges dangereux.

Les établissements Seveso seuil haut stockent plus de substances et mélanges dangereux que les établissements Seveso seuil bas.

Les établissements relevant des rubriques 4XXX sont des établissements qui stockent ou manipulent des substances et mélanges dangereux et sont autorisés ou enregistrés pour cette activité.



Informations détaillées :

2 entreprise(s) SEVESO seuil bas sur la commune

Nom de l'établissement	Statut SEVESO
SILAR	Seveso seuil bas
LOGIGAZ NORD SAS	Seveso seuil bas

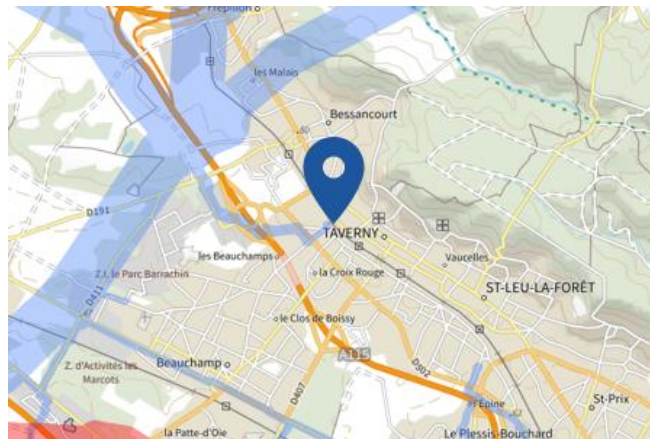
1 installation(s) classée(s) non SEVESO manipulant des substances et mélanges dangereux sur la commune

Nom de l'établissement	Statut SEVESO
Auchan Taverny	Non Seveso

Canalisations de transport de matières dangereuses sur Taverny

 Risque sur la commune **CONCERNÉ**

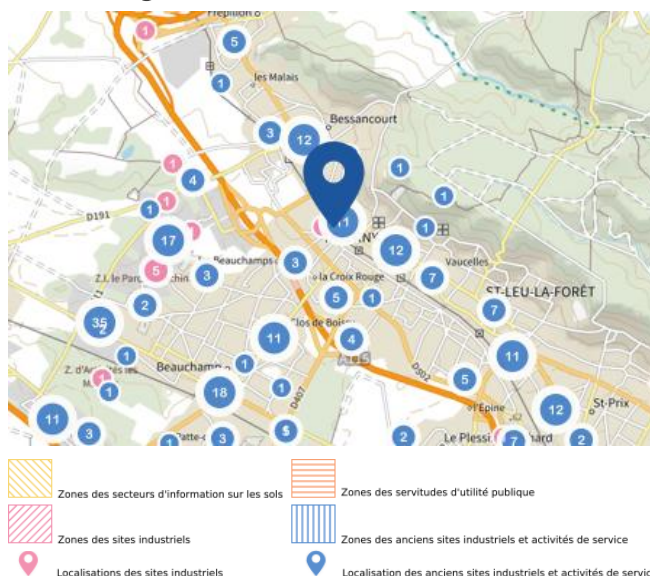
Les canalisations sont fixes et protégées. En général, elles sont enterrées à au moins 80 cm de profondeur. Les canalisations sont utilisées pour le transport sur grandes distances du gaz naturel (gazoducs), des hydrocarbures liquides ou liquéfiés (oléoducs, pipelines), de certains produits chimiques (éthylène, propylène...) et de la saumure (saumoduc).



Risque de pollution des sols sur Taverny

Risque sur la commune **CONCERNÉ**

Un site pollué est un site qui, du fait d'anciens dépôts de déchets ou d'infiltration de substances polluantes, présente une pollution susceptible de provoquer une nuisance ou un risque pérenne pour les personnes ou l'environnement.



Informations détaillées :



SIS :

Votre commune contient un secteur d'information sur les sols (SIS) pouvant occasionner des obligations et des restrictions d'usage.
Renseignez vous auprès de votre mairie.



SUP :

Votre commune contient un sol pollué occasionnant des obligations et des restrictions d'usage.
Renseignez vous auprès de votre mairie.

Liste des sites pollués ou potentiellement pollués recensés dans un rayon de 250m en annexe 1.

Liste des anciens sites industriels ou activités de service recensés dans un rayon de 500m en annexe 2.

Annexe 1 : Liste des sites pollués ou potentiellement pollués recensés dans un rayon de 250m

Les tableaux ci-dessous répertorient les sites pollués ou potentiellement pollués ainsi que les anciens sites industriels ou activités de service (base de données CASIAS) sur votre commune.

6 sites pollués ou potentiellement pollués à moins de 250m

Identifiant	Nom établissement	Statut instruction
SSP000032101	GDF DFT RIF + GDF CDM Cergy + Institut Français de l'Energie	En cours
SSP000298701	SA LUNIJÉ	En cours
SSP61230501	Cessation d'activité totale	Clôturée
SSP000854201	3M	En cours
SSP040061601	CREE Cessation partielle	Clôturée
SSP61764701	Cessation totale	Clôturée

Annexe 2 : Liste des anciens sites industriels ou activités de service recensés dans un rayon de 500m

91 anciens sites industriels ou activités de service à moins de 500m

Identifiant	Nom établissement	Etat	Activité principale
SSP3901850	Clôture	Indéterminé	
SSP3901849	Essence, dépôt d'	Indéterminé	
SSP3901653		Indéterminé	
SSP3901652		Indéterminé	
SSP3901651		Indéterminé	
SSP3901650		Indéterminé	
SSP3901649		Indéterminé	
SSP3901648	Station service	Indéterminé	
SSP3901647	Motobécane	En arrêt	
SSP3901646		En arrêt	
SSP3901645		Indéterminé	
SSP3901644		Indéterminé	
SSP3901643		En arrêt	
SSP3901642		Indéterminé	
SSP3901641		Indéterminé	
SSP3901640		Indéterminé	
SSP3901639		En arrêt	
SSP3901638		Indéterminé	
SSP3901637	Garage	En arrêt	
SSP3901636	Garage	Indéterminé	
SSP3901635		Indéterminé	
SSP3901634		Indéterminé	
SSP3901633		Indéterminé	
SSP3901632		Indéterminé	
SSP3901631		Indéterminé	
SSP3901630		Indéterminé	
SSP3901629		Indéterminé	
SSP3901628		Indéterminé	
SSP3900371	Usine à gaz	Indéterminé	
SSP3900264	Pressing	Indéterminé	
SSP3900263	?	En arrêt	
SSP3900262	Mécanique de précision (atelier de)	Indéterminé	
SSP3900261	Parc de stationnement	Indéterminé	
SSP3900260	Résine époxydique (usine de)	Indéterminé	
SSP3900259	Carrosserie (atelier de)	Indéterminé	
SSP3900258	Photographie (atelier de)	Indéterminé	
SSP3900257	?	En arrêt	
SSP3900256	Station service	Indéterminé	

Identifiant	Nom établissement	Etat	Activité principale
SSP3900255	Station service et garage	En arrêt	
SSP3900254	Transports routiers (entreprise de)	Indéterminé	
SSP3900253	Bouteilles haute pression (usine de)	Indéterminé	
SSP3900252	?	Indéterminé	
SSP3900251	?	En arrêt	
SSP3900250	Chaufferie	Indéterminé	
SSP3900249	?	Indéterminé	
SSP3900248	CREE	Indéterminé	
SSP3900247	Pressing	En arrêt	
SSP3900246	Station service et garage	En arrêt	
SSP3900245	Garage automobile	Indéterminé	
SSP3900244	Lycée	Indéterminé	
SSP3900243	Chaufferie	Indéterminé	
SSP3900242	?	Indéterminé	
SSP3900241	AMGT	En arrêt	
SSP3900240	?	Indéterminé	
SSP3900239	?	En arrêt	
SSP3900238	Garage automobile	Indéterminé	
SSP3900237	?	En arrêt	
SSP3900236	?	En arrêt	
SSP3900235	STTS	En arrêt	
SSP3900234	Pressing	Indéterminé	
SSP3900233	?	En arrêt	
SSP3900232	?	Indéterminé	
SSP3900231	Station service et garage	Indéterminé	
SSP3900230	Station service	Indéterminé	
SSP3900229	Garage automobile	Indéterminé	
SSP3898415	Récupération et traitements de métaux	Indéterminé	
SSP3898414	Emballages et conditionnements	Indéterminé	
SSP3898413	Déchets, dépôt de	En arrêt	
SSP3898412	Hôpital	Indéterminé	
SSP3898411	BASE AERIENNE	Indéterminé	
SSP3898311	Mécanique générale (atelier de)	En arrêt	
SSP3898306	Mécanique générale (atelier de)	En arrêt	
SSP3898305	Mécanique générale (atelier de)	En arrêt	
SSP3898304	Voies urbaines (entretien de) - SEEI	En arrêt	
SSP3898303	Serrurerie	En arrêt	
SSP3898301	Garage automobile	Indéterminé	
SSP3898299	Caoutchouc (industrie du)	En arrêt	
SSP3898298	Caoutchouc (industrie du)	En arrêt	
SSP3898276	Briqueterie	En arrêt	
SSP3898275	Pressing	En arrêt	
SSP3898274	Garage de motocycles	En arrêt	
SSP3898273	Liquides inflammables (dépôt de)	En arrêt	
SSP3898272	Pressing	En arrêt	

Identifiant	Nom établissement	Etat	Activité principale
SSP3898155	Imprimerie	Indéterminé	
SSP3898154	Transport de marchandise //anc.	Indéterminé	
SSP3898153		En arrêt	
SSP3898152	Clôtures et barrières (fabrique de)	Indéterminé	
SSP3898151	Fonderie de métaux non ferreux	Indéterminé	
SSP3898150	Station service et hypermarché	Indéterminé	
SSP3898149	Carrière	Indéterminé	
SSP614581	BORNES FRERES (ex LUX METAL (ex	En arrêt	



RÉPUBLIQUE
FRANÇAISE

Liberté
Égalité
Fraternité



QUE FAIRE
EN CAS D'...

Premier risque naturel en France, les
inondations concernent une très grande
majorité des territoires français.

INONDATION ?

Avant une inondation

- **RENSEIGNEZ-VOUS** auprès de la **mairie** sur le type d'inondation qui vous concerne et les mesures de protection (lieux d'hébergement en cas d'évacuation, etc.)
- **FAITES RÉALISER** un **diagnostic** de vulnérabilité de votre maison
- **PRÉPAREZ** votre **kit d'urgence 72 heures** avec les objets et articles essentiels
- **PRÉVOYEZ** les **dispositifs de protection à installer** : sacs de sable, barrières amovibles (batardeaux) et le matériel pour surélever les meubles
- **AMÉNAGEZ** une **zone refuge** à l'étage, avec une ouverture permettant l'évacuation **OU IDENTIFIEZ** un lieu à proximité pour vous réfugier

Quand une inondation est annoncée et que l'eau monte

- **ÉLOIGNEZ-VOUS** des cours d'eau, des berges et des ponts
- **REPORTÉZ** tous vos déplacements, que ce soit à pied ou en voiture
- **N'ALLEZ PAS CHERCHER** vos enfants à l'école ou à la crèche : ils y sont en sécurité
- **INFORMEZ-VOUS** sur les sites Météo-France et Vigicrues
- **INSTALLEZ** les dispositifs de protection, sans vous mettre en danger, et placez en hauteur les produits polluants
- **COUPEZ**, si possible, les réseaux de gaz, d'électricité et de chauffage
- **RÉFUGIEZ-VOUS** dans un bâtiment, en hauteur ou à l'étage, avec le kit d'urgence 72 heures
- **NE DESCENDEZ PAS** dans les sous-sols ou les parkings souterrains

Pendant toute la durée de l'inondation



NE PRENEZ PAS VOTRE VOITURE, 30 cm d'eau suffisent à emporter une voiture



ÉVITEZ DE TÉLÉPHONER afin de laisser les réseaux disponibles pour les secours



RESTEZ À L'ABRI, n'évacuez votre domicile que sur ordre des autorités



RESTEZ À L'ÉCOUTE des consignes des autorités

POUR EN SAVOIR PLUS : georisques.gouv.fr



RÉPUBLIQUE
FRANÇAISE

Liberté
Égalité
Fraternité



QUE FAIRE
EN CAS DE...

Le séisme est le risque naturel majeur potentiellement le plus meurtrier, tant par ses effets directs (chutes d'objets et effondrement de bâtiments) qu'indirects (mouvements de terrain, tsunami, etc.).

SÉISME ?

Avant les secousses, préparez-vous

- **REPÉREZ les endroits où vous protéger :** loin des fenêtres, sous un meuble solide
- **FIXEZ les appareils et meubles lourds** pour éviter qu'ils ne soient projetés ou renversés
- **PRÉPAREZ VOTRE KIT D'URGENCE 72H** avec les objets et articles essentiels
- **FAITES RÉALISER UN DIAGNOSTIC de vulnérabilité** de votre bâtiment



Pendant les secousses

- **ABRITEZ-VOUS PRÈS D'UN MUR**, d'une structure porteuse ou sous des meubles solides
- **ELOIGNEZ-VOUS DES FENÊTRES** pour éviter les bris de verre
- Si vous êtes en rez-de-chaussée ou à proximité d'une sortie, **ÉLOIGNEZ-VOUS DU BÂTIMENT**
- **NE RESTEZ PAS PRÈS DES LIGNES ÉLECTRIQUES** ou d'ouvrages qui pourraient s'effondrer (ponts, corniches, ...)
- **EN VOITURE, NE SORTEZ PAS** et arrêtez-vous à distance des bâtiments
- **RESTEZ ATTENTIF :** après une première secousse, il peut y avoir des répliques



Après les secousses



SORTEZ DU BÂTIMENT, évacuez par les escaliers et éloignez-vous de ce qui pourrait s'effondrer



ELOIGNEZ-VOUS DES CÔTES et rejoignez les hauteurs : un séisme peut provoquer un tsunami



ÉVITEZ DE TÉLÉPHONER afin de laisser les réseaux disponibles pour les secours



RESTEZ À L'ÉCOUTE des consignes des autorités

POUR EN SAVOIR PLUS : georisques.gouv.fr



RÉPUBLIQUE
FRANÇAISE

Liberté
Égalité
Fraternité



QUE FAIRE
EN CAS D'...

Un accident industriel peut exposer la population et l'environnement à des effets thermiques, toxiques ou de surpression, jusqu'à plusieurs dizaines de kilomètres du lieu de l'accident.

ACCIDENT INDUSTRIEL ?

Si vous vivez dans une zone à risques industriels majeurs

- **DEMANDEZ À VOTRE MAIRIE** les brochures d'information éditées par l'industriel en lien avec la **préfecture** : elles informent sur les signaux d'alerte et indiquent la conduite à tenir
- **IDENTIFIEZ LE SIGNAL NATIONAL D'ALERTE** pour le reconnaître en cas d'événement
- **PRÉPAREZ VOTRE KIT D'URGENCE 72h** et munissez-vous de gros scotch

Alerte



Fin d'alerte



En cas d'accident industriel, dès que vous entendez le signal sonore d'alerte

- **METTEZ-VOUS À L'ABRI** dans un bâtiment en dur, fermez portes et fenêtres
- **ELOIGNEZ-VOUS DES FENÊTRES** afin de vous protéger des éclats de verre éventuels
- **CALFEUTREZ AVEC LE GROS SCOTCH LES OUVERTURES ET LES AÉRATIONS**, arrêtez la ventilation et la climatisation
- **EN CAS DE GÊNE RESPIRATOIRE** respirez à travers un linge humide
- **SI VOUS ÊTES DANS VOTRE VÉHICULE**, gagnez un bâtiment le plus rapidement possible
- **N'ALLEZ PAS CHERCHER VOS ENFANTS**, ils sont pris en charge par les équipes pédagogiques ou les secours



Jusqu'à la fin de l'alerte



RESTEZ À L'ÉCOUTE
des consignes des autorités



ÉVITEZ DE TÉLÉPHONER
afin de laisser les réseaux disponibles pour les secours



RESTEZ À L'ABRI,
n'évacuez votre domicile que sur ordre des autorités



NE FUMEZ PAS,
évittez toute flamme ou étincelle