

# GÉORISQUES

## Rapport de risques

 **Commune recherchée :**

77400 Thorigny-sur-Marne

Ce rapport de risques est délivré à titre informatif.  
Il a pour but de vous montrer une vision simplifiée des risques naturels et technologiques situés près de chez vous.

Vous pouvez consulter nos conditions d'utilisation sur :  
[georisques.gouv.fr/cgu](https://georisques.gouv.fr/cgu)

## 6 Risques naturels identifiés :



INONDATION

**E<sub>1</sub>** sur ma commune :

EXISTANT



REMONTÉE DE NAPPE

**E<sub>1</sub>** sur ma commune :

EXISTANT



SÉISME

**E<sub>1</sub>** sur ma commune :

FAIBLE



MOUVEMENTS DE TERRAIN

**E<sub>1</sub>** sur ma commune :

EXISTANT



RETRAIT GONFLEMENT DES  
ARGILES

**E<sub>1</sub>** sur ma commune :

IMPORTANT



RADON

**E<sub>1</sub>** sur ma commune :

FAIBLE

## 1 Risque technologique identifié :



POLLUTION DES SOLS

**E<sub>1</sub>** sur ma commune :

CONCERNÉ

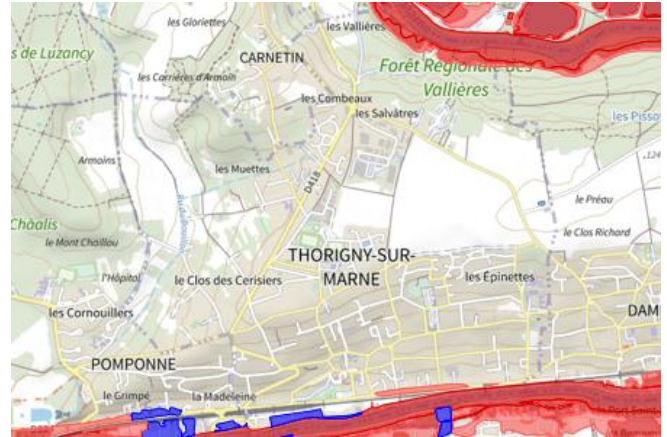
# Risque d'inondation sur Thorigny-sur-marne

## Risque sur la commune **EXISTANT**

L'inondation est une submersion, rapide ou lente, d'une zone habituellement hors de l'eau.

### Les types de risques d'inondation sur ma commune

- Par une crue à débordement lent de cours d'eau  
On parle de « crue lente de plaine » lorsqu'un fleuve ou une rivière sort lentement de son lit et envahit les terrains alentours. Il s'agit d'inondations relativement longues, qui peuvent persister plusieurs jours, voire semaines.



### Informations détaillées :

#### **PPRN : PPRI Marne IsleslesVil àStThibau**

Le plan de prévention des risques naturels (PPRN) de type Inondation nommé PPRI Marne IsleslesVil àStThibau a été approuvé sur votre commune.

Date de prescription : 03/08/2001

Date d'approbation : 27/11/2009

Le PPR couvre les aléas suivant :

#### **Inondation**

**Par une crue à débordement lent de cours d'eau**

Le plan de prévention des risques est un document réalisé par l'État qui interdit de construire dans les zones les plus exposées et encadre les constructions dans les autres zones exposées.

Votre commune est concernée par un plan de zonage couvrant les règlements suivants :

- 02 : Prescriptions
- 03 : Interdiction
- 04 : Interdiction stricte

Pour avoir tous les détails sur votre PPR, vous pouvez consulter le site de votre préfecture.

#### **TRI : TRI Métropole Francilienne**

Un territoire à risque important d'inondation (TRI) est une zone où les enjeux potentiellement exposés aux inondations sont les plus importants. L'identifiant de votre TRI est : 93DRIEE\_IF20140001

# Risque d'inondation sur Thorigny-sur-marne



## AZI : Marne

L'atlas des zones inondables (AZI) vise à faciliter la connaissance des risques d'inondations par les collectivités territoriales, les services de l'État et le public.



## PAPI : PAPI Seine et Marne Francilienne

Votre commune bénéficie d'un programme d'actions de prévention des inondations (PAPI) dont l'identifiant est 95DRIEE\_IF20190001.

Il couvre les aléas et sous aléas :

### Inondation

Par une crue à débordement lent de cours d'eau

Ce programme vise à réduire les conséquences des inondations sur les personnes et les biens. Un PAPI peut ouvrir droit à des subventions au profit des habitants et les petites entreprises, pour les aides à réaliser des travaux de réduction de la vulnérabilité de leur habitation ou de leur bâtiment.



## DDRM : DDRM77

Dans son Dossier Départemental des Risques Majeurs (DDRM), la préfecture a classé votre commune à risque pour les aléas et sous aléas :

### Inondation

Par une crue à débordement lent de cours d'eau

## 9 inondations classées en catastrophe naturelle dans ma commune :

Une CATNAT est une Catastrophe Naturelle, liée à un phénomène ou conjonction de phénomènes dont les effets sont particulièrement dommageables. Lorsqu'une catastrophe naturelle frappe un territoire, on dit que "le territoire est en état de catastrophe naturelle".

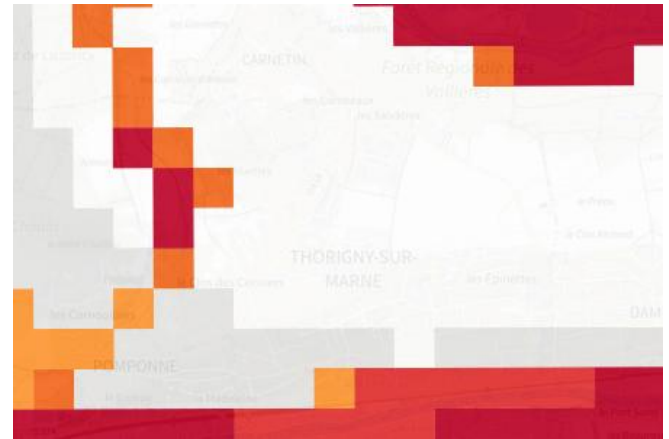
Code NOR	Libellé	Début le	Sur le journal officiel du
INTE2127287A	Inondations et/ou Coulées de Boue	13/07/2021	28/09/2021
INTE2119792A	Inondations et/ou Coulées de Boue	19/06/2021	02/07/2021
INTE1818802A	Inondations et/ou Coulées de Boue	11/06/2018	27/07/2018
INTE1804348A	Inondations et/ou Coulées de Boue	15/01/2018	15/02/2018
INTE1615488A	Inondations et/ou Coulées de Boue	28/05/2016	09/06/2016
INTE9900627A	Inondations et/ou Coulées de Boue	25/12/1999	30/12/1999
INTE9800067A	Inondations et/ou Coulées de Boue	05/08/1997	28/03/1998
INTE9500070A	Inondations et/ou Coulées de Boue	17/01/1995	08/02/1995
NOR19830516	Inondations et/ou Coulées de Boue	01/04/1983	18/05/1983

# Risque de remontées de nappe sur Thorigny-sur-marne

**Risque sur la commune** **EXISTANT**

Une inondation par remontée de nappe se produit lorsque la nappe phréatique (le réservoir d'eau souterrain) sature le sol et remonte à la surface, souvent après des pluies prolongées ou des crues.

Les remontées de nappes peuvent provoquer l'inondation de caves et engendrer l'endommagement du bâti, notamment du fait d'infiltrations dans les murs. A long terme, des infiltrations dans les murs peuvent désagréger les mortiers. Il faut être très prudent lors des opérations de pompage lorsque des caves ont été inondées afin de ne pas fragiliser les murs à cause d'une différence de pression exercée par l'eau.



	Zones potentiellement sujettes aux débordements de nappe fiabilité FORTE		Zones potentiellement sujettes aux inondations de cave fiabilité FORTE		Pas de débordement de nappe ni d'inondations de cave fiabilité FORTE
	Zones potentiellement sujettes aux débordements de nappe fiabilité MOYENNE		Zones potentiellement sujettes aux inondations de cave fiabilité MOYENNE		Pas de débordement de nappe ni d'inondations de cave fiabilité MOYENNE
	Zones potentiellement sujettes aux débordements de nappe fiabilité FAIBLE		Zones potentiellement sujettes aux inondations de cave fiabilité FAIBLE		Pas de débordement de nappe ni d'inondations de cave fiabilité FAIBLE
	Zones potentiellement sujettes aux débordements de nappe fiabilité INCONNUE		Zones potentiellement sujettes aux inondations de cave fiabilité INCONNUE		Pas de débordement de nappe ni d'inondations de cave fiabilité INCONNUE

## Informations détaillées :



### REMONTÉE DE NAPPES :

Votre niveau d'exposition aux remontées de nappes est : Zones potentiellement sujettes aux débordements de nappe.

L'indication de fiabilité associé à votre zone est : FORTE



### PAPI : PAPI Seine et Marne Francilienne

Votre commune bénéficie d'un programme d'actions de prévention des inondations (PAPI) dont l'identifiant est 95DRIIE\_IF20190001.

Il couvre les aléas et sous aléas :

**Inondation**

[Par une crue à débordement lent de cours d'eau](#)

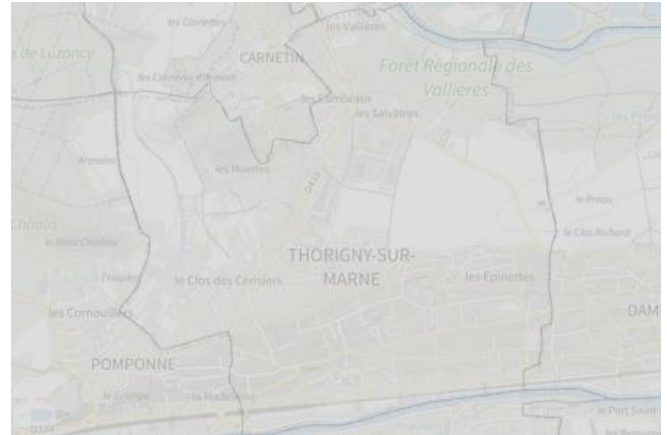
Ce programme vise à réduire les conséquences des inondations sur les personnes et les biens. Un PAPI peut ouvrir droit à des subventions au profit des habitants et les petites entreprises, pour les aides à réaliser des travaux de réduction de la vulnérabilité de leur habitation ou de leur bâtiment.

# Risque de séisme sur Thorigny-sur-marne

## Risque sur la commune **FAIBLE**

Les tremblements de terre naissent généralement dans les profondeurs de l'écorce terrestre et causent des secousses plus ou moins violentes à la surface du sol. Généralement engendrés par la reprise d'un mouvement tectonique le long d'une faille, ils peuvent avoir pour conséquence d'autres phénomènes : mouvements de terrain, raz de marée, liquéfaction des sols (perte de portance), effet hydrologique.

Certains sites, en fonction de leur relief et de la nature du sol, peuvent amplifier les mouvements créés par le séisme. On parle alors d'effet de site. On caractérise un séisme par sa magnitude (énergie libérée) et son intensité (effets observés ou ressentis par l'homme, ampleurs des dégâts aux constructions).



## Informations détaillées :



### SÉISME : Échelle réglementaire et obligations associées

Sur l'échelle réglementaire, à votre adresse, le risque sismique est de **1/5**.  
Pour votre sécurité, à partir d'un risque de niveau 2, des obligations en cas de travaux ou de construction sont liées à prévenir votre risque sismique. Vous pouvez les consulter sur cette fiche.

# Risque de mouvements de terrain sur Thorigny-sur-marne

## Risque sur la commune **EXISTANT**

Les mouvements de terrain regroupent un ensemble de déplacements, plus ou moins brutaux, du sol ou du sous-sol.

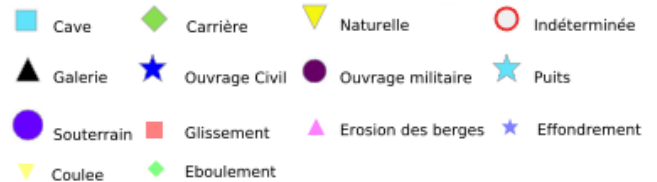
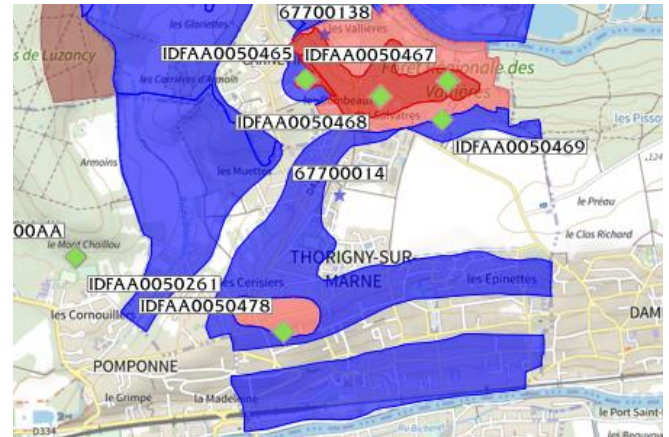
Les volumes en jeu peuvent aller de quelques mètres cubes à plusieurs millions de mètres cubes.

Les déplacements peuvent être lents (quelques millimètres par an) à très rapides (quelques centaines de mètres par jour).

Généralement, les mouvements de terrain mobilisant un volume important sont peu rapides. Ces phénomènes sont souvent très destructeurs, car les aménagements humains y sont très sensibles et les dommages aux biens sont considérables et souvent irréversibles.

### Les types de risques mouvements de terrain à ma commune:

- Affaissements et effondrements d'origine anthropique (anciennes carrières souterraines, hors mines) : Cavités souterraines formées naturellement, générant des vides dont les toits sont susceptibles de rompre subitement



### Informations détaillées :



#### PPRN : PPRsecheresse Thorigny-sur-Marne

Le plan de prévention des risques naturels (PPRN) de type Mouvements de terrain nommé PPRsecheresse Thorigny-sur-Marne a été prescrit sur votre commune.

Date de prescription : 11/07/2001

Le PPR couvre les aléas suivant :

[Mouvement de terrain](#)

[Tassements différentiels](#)

Le plan de prévention des risques est un document réalisé par l'État qui interdit de construire dans les zones les plus exposées et encadre les constructions dans les autres zones exposées.

Pour avoir tous les détails sur votre PPR, vous pouvez consulter le site de votre préfecture.

# Risque de mouvements de terrain sur Thorigny-sur-marne

## **i** PPRN : PPRMT révisé de ThorignysurMarne

Le plan de prévention des risques naturels (PPRN) de type Mouvements de terrain nommé PPRMT révisé de ThorignysurMarne a été approuvé sur votre commune.

Date de prescription : 03/09/2004

Date d'approbation : 30/08/2013

Le PPR couvre les aléas suivant :

[Mouvement de terrain](#)

[Affaissements et effondrements d'origine anthropique \(anciennes carrières souterraines, hors mines\)](#)

[Glissement de terrain](#)

Le plan de prévention des risques est un document réalisé par l'État qui interdit de construire dans les zones les plus exposées et encadre les constructions dans les autres zones exposées.

Votre commune est concernée par un plan de zonage couvrant les règlements suivants :

- 02 : Prescriptions

- 03 : Interdiction

- 04 : Interdiction stricte

Pour avoir tous les détails sur votre PPR, vous pouvez consulter le site de votre préfecture.

## **i** DDRM : DDRM77

Dans son Dossier Départemental des Risques Majeurs (DDRM), la préfecture a classé votre commune à risque pour les aléas et sous aléas :

[Mouvement de terrain](#)

[Affaissements et effondrements d'origine anthropique \(anciennes carrières souterraines, hors mines\)](#)

[Tassements différentiels](#)

## 1 Mouvements de terrain classés en catastrophe naturelle dans ma commune :

Une CATNAT est une Catastrophe Naturelle, liée à un phénomène ou conjonction de phénomènes dont les effets sont particulièrement dommageables. Lorsqu'une catastrophe naturelle frappe un territoire, on dit que "le territoire est en état de catastrophe naturelle".

Code NOR	Libellé	Début le	Sur le journal officiel du
INTE9900627A	Mouvement de Terrain	25/12/1999	30/12/1999

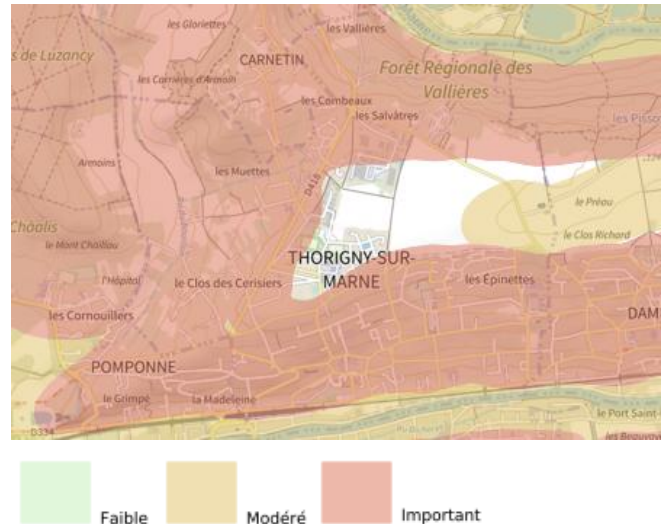
Liste des mouvements de terrain recensés dans un rayon de 100m en annexe 1.

Liste des cavités recensées dans un rayon de 100m en annexe 2.

# Risque de retrait gonflement des argiles sur Thorigny-sur-marne

**R** Risque sur la commune **IMPORTANT**

Les sols qui contiennent de l'argile gonflent en présence d'eau (saison des pluies) et se tassent en saison sèche. Ces mouvements de gonflement et de rétraction du sol peuvent endommager les bâtiments (fissuration). Les maisons individuelles qui n'ont pas été conçues pour résister aux mouvements des sols argileux peuvent être significativement endommagées. C'est pourquoi le phénomène de retrait et de gonflement des argiles est considéré comme un risque naturel. Le changement climatique, avec l'aggravation des périodes de sécheresse, augmente ce risque.



## Informations détaillées :



### RGA : Échelle réglementaire et obligations associées

Sur l'échelle réglementaire, à votre adresse, le risque de gonflement des argiles est de **2/3**.  
 Pour votre sécurité, des obligations en cas de travaux ou de construction sont liées à prévenir le risque.

## 10 sécheresses classées en catastrophe naturelle dans ma commune :

Une CATNAT est une Catastrophe Naturelle, liée à un phénomène ou conjonction de phénomènes dont les effets sont particulièrement dommageables. Lorsqu'une catastrophe naturelle frappe un territoire, on dit que "le territoire est en état de catastrophe naturelle".

Code NOR	Libellé	Début le	Sur le journal officiel du
INTE2118485A	Sécheresse	01/07/2020	09/07/2021
INTE1228647A	Sécheresse	01/04/2011	17/07/2012
IOCE1032143A	Sécheresse	01/04/2009	13/01/2011
INTE0400656A	Sécheresse	01/07/2003	26/08/2004
INTE9800515A	Sécheresse	31/12/1996	13/01/1999
INTE9700269A	Sécheresse	01/03/1995	19/07/1997
INTE9500748A	Sécheresse	01/10/1993	28/01/1996
INTE9500104A	Sécheresse	01/04/1993	17/03/1995
INTE9300656A	Sécheresse	01/01/1991	28/12/1993
INTX9110334A	Sécheresse	01/05/1989	27/12/1991

# Risque de retrait gonflement des argiles sur Thorigny-sur-marne



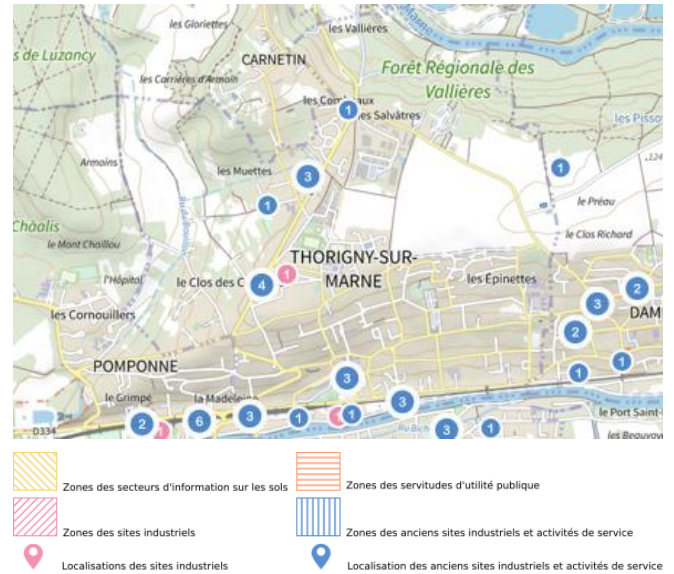
# Risque de pollution des sols sur Thorigny-sur-marne

## Risque sur la commune **CONCERNÉ**

Un site pollué est un site qui, du fait d'anciens dépôts de déchets ou d'infiltration de substances polluantes, présente une pollution susceptible de provoquer une nuisance ou un risque pérenne pour les personnes ou l'environnement.

### Les types de Pollution des sols sur ma commune

- 2 secteur(s) d'information(s) sur les sols sur la commune  
L'État élabore, au regard des informations dont il dispose, des secteurs d'information sur les sols qui comprennent les terrains où la connaissance de la pollution des sols justifie, notamment en cas de changement d'usage (réalisation de travaux sur la parcelle avec mouvements de terre), la réalisation d'études de sols et de mesures de gestion de la pollution pour préserver la sécurité, la santé ou la salubrité publique et l'environnement.
- 2 site(s) pollué(s) ou potentiellement pollué(s) sur la commune.  
Le ministère chargé de l'environnement inventorie les sites et sols pollués, ou potentiellement pollués, appelant une action des pouvoirs publics, à titre préventif ou curatif.
- 26 ancien(s) site(s) industriel(s) ou activité(s) de service sur la commune.  
La carte des anciens sites industriels et activités de services recense les anciennes activités susceptibles d'être à l'origine d'une pollution des sols. Il peut s'agir d'anciennes activités industrielles ou encore d'anciennes activités de services potentiellement polluantes. La CASIAS ne renseigne aucunement sur l'état de pollution ou non d'un site.



### Informations détaillées :



#### **SIS :**

Votre commune contient au moins un secteur d'information sur les sols (SIS) pouvant occasionner des obligations et des restrictions d'usage.  
Renseignez vous auprès de votre mairie.

Liste des sites pollués ou potentiellement pollués recensés dans un rayon de 250m en annexe 3.

Liste des anciens sites industriels ou activités de service recensés dans un rayon de 500m en annexe 4.

# Annexe 1 : Liste des mouvements de terrain recensés dans un rayon de 100m

2 mouvements de terrain recensés dans la commune

Identifiant	Type	Lieu
67700014	Effondrement / Affaissement	Anciennes carrières d'Albâtre, Les Salvatres ;;;
67700138	Effondrement / Affaissement	

## Annexe 2 : Liste des cavités recensées dans un rayon de 100m

4 cavités recensées dans la commune

Identifiant	Type	Nom
IDFAA0050467	carrière	Thorigny-sur-Marne, Les Plansonnes n°98
IDFAA0050468	carrière	Thorigny-sur-Marne, Les Salvâtres n°40
IDFAA0050469	carrière	Thorigny-sur-Marne, Les Escornats
IDFAA0050478	carrière	Thorigny-sur-Marne, marnière du Temple, rue Parmentier

## Annexe 3 : Liste des sites pollués ou potentiellement pollués recensés dans un rayon de 250m

Les tableaux ci-dessous répertorient les sites pollués ou potentiellement pollués ainsi que les anciens sites industriels ou activités de service (base de données CASIAS) sur votre commune.

2 sites pollués ou potentiellement pollués à moins de 250m

Identifiant	Nom établissement	Statut instruction
SSP000635301	COFUNA	Clôturée
SSP000657401	SFRM	Clôturée

## Annexe 4 : Liste des anciens sites industriels ou activités de service recensés dans un rayon de 500m

26 anciens sites industriels ou activités de service à moins de 500m

Identifiant	Nom établissement	Etat	Activité principale
SSP3877401	Fabrication de clous	Indéterminé	
SSP3877294	Décharge	Indéterminé	
SSP3877293	Usine d'Eau de Javel	Indéterminé	
SSP3877292	Station-service	Indéterminé	
SSP3877291	Station-service	Indéterminé	
SSP3877290	Station-service	Indéterminé	
SSP3877289	Station-service	Indéterminé	
SSP3877288	Station-service	Indéterminé	
SSP3876357	Droguerie	En arrêt	
SSP3876350	Fabrication de chaudières	Indéterminé	
SSP3876050	Peinture - Vitrerie	En arrêt	
SSP3876044	Fabrication d'engrais	En arrêt	
SSP3875415	Station-service TOTAL	En arrêt	
SSP3875306	Garage	En arrêt	
SSP3874902	Traitement des métaux	En arrêt	
SSP3874858	Carrosserie	En arrêt	
SSP3874637	Teinturerie	En arrêt	
SSP3874099	Intermarché	Indéterminé	
SSP3873075	Transport - Déménagements	En arrêt	
SSP3873072	Carrosserie	En arrêt	
SSP3872727	Travail des métaux	Indéterminé	
SSP3872726	Fonderie de fonte	En arrêt	
SSP3872725	Garage - Station-service	En arrêt	
SSP3872480	Garage	En arrêt	
SSP3872393	Travail des métaux	Indéterminé	
SSP609596	SCI 195 RUE DE CLAYE	En arrêt	



RÉPUBLIQUE  
FRANÇAISE

Liberté  
Égalité  
Fraternité



QUE FAIRE  
EN CAS D'...

Premier risque naturel en France, les inondations concernent une très grande majorité des territoires français.

# INONDATION ?

## Avant une inondation

- **RENSEIGNEZ-VOUS** auprès de la **mairie** sur le type d'inondation qui vous concerne et les mesures de protection (lieux d'hébergement en cas d'évacuation, etc.)
- **FAITES RÉALISER** un **diagnostic** de vulnérabilité de votre maison
- **PRÉPAREZ** votre **kit d'urgence 72 heures** avec les objets et articles essentiels
- **PRÉVOYEZ** les **dispositifs de protection à installer** : sacs de sable, barrières amovibles (batardeaux) et le matériel pour surélever les meubles
- **AMÉNAGEZ** une **zone refuge** à l'étage, avec une ouverture permettant l'évacuation **OU IDENTIFIEZ** un lieu à proximité pour vous réfugier



## Quand une inondation est annoncée et que l'eau monte

- **ÉLOIGNEZ-VOUS** des cours d'eau, des berges et des ponts
- **REPORTEZ** tous vos déplacements, que ce soit à pied ou en voiture
- **N'ALLEZ PAS CHERCHER** vos enfants à l'école ou à la crèche : ils y sont en sécurité
- **INFORMEZ-VOUS** sur les sites Météo-France et Vigicrues
- **INSTALLEZ** les dispositifs de protection, sans vous mettre en danger, et placez en hauteur les produits polluants
- **COUPEZ**, si possible, les réseaux de gaz, d'électricité et de chauffage
- **RÉFUGIEZ-VOUS** dans un bâtiment, en hauteur ou à l'étage, avec le kit d'urgence 72 heures
- **NE DESCENDEZ PAS** dans les sous-sols ou les parkings souterrains

## Pendant toute la durée de l'inondation



**NE PRENEZ PAS VOTRE VOITURE**, 30 cm d'eau suffisent à emporter une voiture



**ÉVITEZ DE TÉLÉPHONER** afin de laisser les réseaux disponibles pour les secours



**RESTEZ À L'ABRI**, n'évacuez votre domicile que sur ordre des autorités



**RESTEZ À L'ÉCOUTE** des consignes des autorités



RÉPUBLIQUE  
FRANÇAISE

Liberté  
Égalité  
Fraternité



QUE FAIRE  
EN CAS DE...

Le séisme est le risque naturel majeur potentiellement le plus meurtrier, tant par ses effets directs (chutes d'objets et effondrement de bâtiments) qu'indirects (mouvements de terrain, tsunami, etc.).

# SÉISME ?

## Avant les secousses, préparez-vous

- **REPÉREZ les endroits où vous protéger :** loin des fenêtres, sous un meuble solide
- **FIXEZ les appareils et meubles lourds** pour éviter qu'ils ne soient projetés ou renversés
- **PRÉPAREZ VOTRE KIT D'URGENCE 72H** avec les objets et articles essentiels
- **FAITES RÉALISER UN DIAGNOSTIC de vulnérabilité** de votre bâtiment



## Pendant les secousses

- **ABRITEZ-VOUS PRÈS D'UN MUR,** d'une structure porteuse ou sous des meubles solides
- **ELOIGNEZ-VOUS DES FENÊTRES** pour éviter les bris de verre
- Si vous êtes en rez-de-chaussée ou à proximité d'une sortie, **ÉLOIGNEZ-VOUS DU BÂTIMENT**
- **NE RESTEZ PAS PRÈS DES LIGNES ÉLECTRIQUES** ou d'ouvrages qui pourraient s'effondrer (ponts, corniches, ...)
- **EN VOITURE, NE SORTEZ PAS** et arrêtez-vous à distance des bâtiments
- **RESTEZ ATTENTIF :** après une première secousse, il peut y avoir des répliques



## Après les secousses



**SORTEZ DU BÂTIMENT,** évacuez par les escaliers et éloignez-vous de ce qui pourrait s'effondrer



**ELOIGNEZ-VOUS DES CÔTES** et rejoignez les hauteurs : un séisme peut provoquer un tsunami



**ÉVITEZ DE TÉLÉPHONER** afin de laisser les réseaux disponibles pour les secours



**RESTEZ À L'ÉCOUTE** des consignes des autorités

