

GÉORISQUES

Rapport de risques

 **Commune recherchée :**

26000 Valence

Ce rapport de risques est délivré à titre informatif.
Il a pour but de vous montrer une vision simplifiée des risques naturels et technologiques situés près de chez vous.

Vous pouvez consulter nos conditions d'utilisation sur :
georisques.gouv.fr/cgu

6 Risques naturels identifiés :



INONDATION

E1 sur ma commune :

EXISTANT



REMONTÉE DE NAPPE

E1 sur ma commune :

EXISTANT



SÉISME

E1 sur ma commune :

MODÉRÉ



MOUVEMENTS DE TERRAIN

E1 sur ma commune :

EXISTANT



RETRAIT GONFLEMENT DES
ARGILES

E1 sur ma commune :

MODÉRÉ



RADON

E1 sur ma commune :

FAIBLE

4 Risques technologiques identifiés :



INSTALLATIONS INDUSTRIELLES
CLASSÉES (ICPE)

E1 sur ma commune :

CONCERNÉ



CANALISATIONS DE TRANSPORT
DE MATIÈRES DANGEREUSES

E1 sur ma commune :

CONCERNÉ



POLLUTION DES SOLS

E1 sur ma commune :

CONCERNÉ



RUPTURE DE BARRAGE

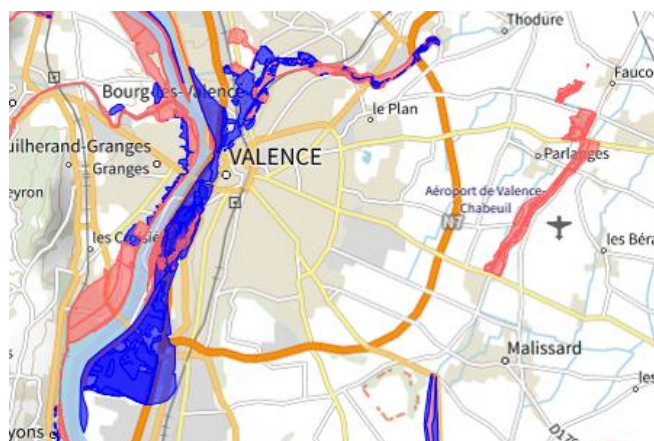
E1 sur ma commune :

CONCERNÉ

Risque d'inondation sur Valence

Risque sur la commune **EXISTANT**

L'inondation est une submersion, rapide ou lente, d'une zone habituellement hors de l'eau.



Informations détaillées :



PPRN : PPR - Valence

Le plan de prévention des risques naturels (PPRN) de type Inondation nommé PPR - Valence a été approuvé sur votre commune.

Date de prescription : 16/01/2012

Date d'approbation : 26/01/2016

Le PPR couvre les aléas suivant :

Inondation

Par une crue torrentielle ou à montée rapide de cours d'eau

Le plan de prévention des risques est un document réalisé par l'État qui interdit de construire dans les zones les plus exposées et encadre les constructions dans les autres zones exposées.

Votre commune est concernée par un plan de zonage couvrant les règlements suivants :

- 02 : Prescriptions

- 03 : Interdiction

Pour avoir tous les détails sur votre PPR, vous pouvez consulter le site de votre préfecture.

Risque d'inondation sur Valence



PPRN : PSS sud

Le plan de prévention des risques naturels (PPRN) de type Inondation nommé PSS sud a été approuvé sur votre commune.

Date de prescription : 08/01/1979

Date d'approbation : 08/01/1979

Le PPR couvre les aléas suivant :

[Inondation](#)

[Par une crue à débordement lent de cours d'eau](#)

Le plan de prévention des risques est un document réalisé par l'État qui interdit de construire dans les zones les plus exposées et encadre les constructions dans les autres zones exposées.

Votre commune est concernée par un plan de zonage couvrant les règlements suivants :

- 02 : Prescriptions

- 03 : Interdiction

Pour avoir tous les détails sur votre PPR, vous pouvez consulter le site de votre préfecture.



TRI : Plaine de Valence

Un territoire à risque important d'inondation (TRI) est une zone où les enjeux potentiellement exposés aux inondations sont les plus importants. L'identifiant de votre TRI est : 26DREAL20160001



DDRM : DDRM26

Dans son Dossier Départemental des Risques Majeurs (DDRM), la préfecture a classé votre commune à risque pour les aléas et sous aléas :

[Inondation](#)

4 inondations classées en catastrophe naturelle dans ma commune :

Une CATNAT est une Catastrophe Naturelle, liée à un phénomène ou conjonction de phénomènes dont les effets sont particulièrement dommageables. Lorsqu'une catastrophe naturelle frappe un territoire, on dit que "le territoire est en état de catastrophe naturelle".

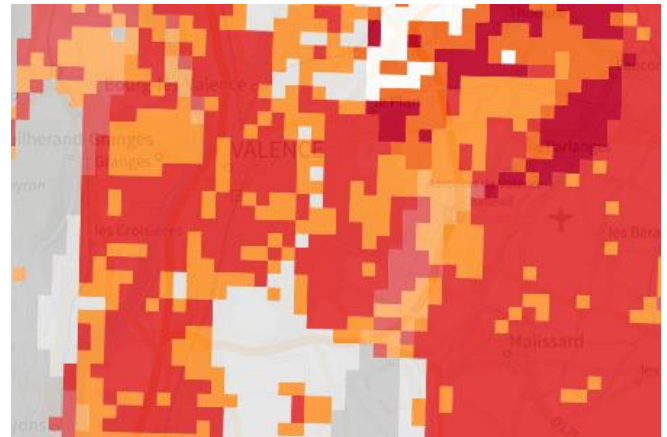
Code NOR	Libellé	Début le	Sur le journal officiel du
IOCE0823835A	Inondations et/ou Coulées de Boue	04/09/2008	10/10/2008
INTE0300708A	Inondations et/ou Coulées de Boue	28/08/2003	20/12/2003
INTE9300574A	Inondations et/ou Coulées de Boue	09/09/1993	12/10/1993
NOR19821118	Inondations et/ou Coulées de Boue	06/11/1982	19/11/1982

Risque de remontées de nappe sur Valence

Risque sur la commune **EXISTANT**

Une inondation par remontée de nappe se produit lorsque la nappe phréatique (le réservoir d'eau souterrain) sature le sol et remonte à la surface, souvent après des pluies prolongées ou des crues.

Les remontées de nappes peuvent provoquer l'inondation de caves et engendrer l'endommagement du bâti, notamment du fait d'infiltrations dans les murs. A long terme, des infiltrations dans les murs peuvent désagréger les mortiers. Il faut être très prudent lors des opérations de pompage lorsque des caves ont été inondées afin de ne pas fragiliser les murs à cause d'une différence de pression exercée par l'eau.



	Zones potentiellement sujettes aux débordements de nappe fiabilité FORTE		Zones potentiellement sujettes aux inondations de cave fiabilité FORTE		Pas de débordement de nappe ni d'inondations de cave fiabilité FORTE
	Zones potentiellement sujettes aux débordements de nappe fiabilité MOYENNE		Zones potentiellement sujettes aux inondations de cave fiabilité MOYENNE		Pas de débordement de nappe ni d'inondations de cave fiabilité MOYENNE
	Zones potentiellement sujettes aux débordements de nappe fiabilité FAIBLE		Zones potentiellement sujettes aux inondations de cave fiabilité FAIBLE		Pas de débordement de nappe ni d'inondations de cave fiabilité FAIBLE
	Zones potentiellement sujettes aux débordements de nappe fiabilité INCONNUE		Zones potentiellement sujettes aux inondations de cave fiabilité INCONNUE		Pas de débordement de nappe ni d'inondations de cave fiabilité INCONNUE

Informations détaillées :



REMONTÉE DE NAPPES :

Votre niveau d'exposition aux remontées de nappes est : Zones potentiellement sujettes aux débordements de nappe.

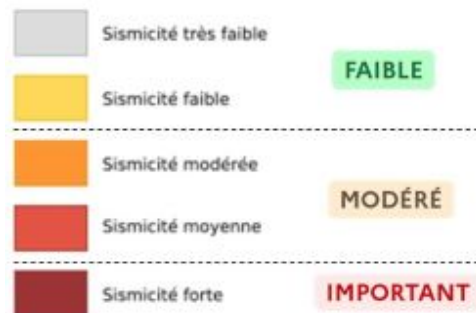
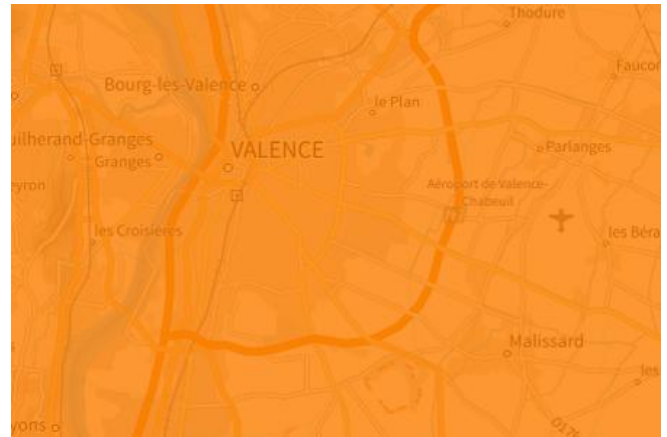
L'indication de fiabilité associé à votre zone est : FORTE

Risque de séisme sur Valence

Risque sur la commune **MODÉRÉ**

Les tremblements de terre naissent généralement dans les profondeurs de l'écorce terrestre et causent des secousses plus ou moins violentes à la surface du sol. Généralement engendrés par la reprise d'un mouvement tectonique le long d'une faille, ils peuvent avoir pour conséquence d'autres phénomènes : mouvements de terrain, raz de marée, liquéfaction des sols (perte de portance), effet hydrologique.

Certains sites, en fonction de leur relief et de la nature du sol, peuvent amplifier les mouvements créés par le séisme. On parle alors d'effet de site. On caractérise un séisme par sa magnitude (énergie libérée) et son intensité (effets observés ou ressentis par l'homme, ampleurs des dégâts aux constructions).



Informations détaillées :



DDRM : **DDRM26**

Dans son Dossier Départemental des Risques Majeurs (DDRM), la préfecture a classé votre commune à risque pour les aléas et sous aléas :

[Séisme](#)



SÉISME : **Échelle règlementaire et obligations associées**

Sur l'échelle règlementaire, à votre adresse, le risque sismique est de **3/5**.

Pour votre sécurité, à partir d'un risque de niveau 2, des obligations en cas de travaux ou de construction sont liées à prévenir votre risque sismique. Vous pouvez les consulter sur cette fiche.

2 épisodes sismiques classés en catastrophe naturelle dans ma commune :

Une CATNAT est une Catastrophe Naturelle, liée à un phénomène ou conjonction de phénomènes dont les effets sont particulièrement dommageables. Lorsqu'une catastrophe naturelle frappe un territoire, on dit que "le territoire est en état de catastrophe naturelle".

Risque de séisme sur Valence

Code NOR	Libellé	Début le	Sur le journal officiel du
NOR19840716	Secousse Sismique	19/04/1984	10/08/1984
NOR19840716	Secousse Sismique	17/04/1984	10/08/1984

Risque de mouvements de terrain sur Valence

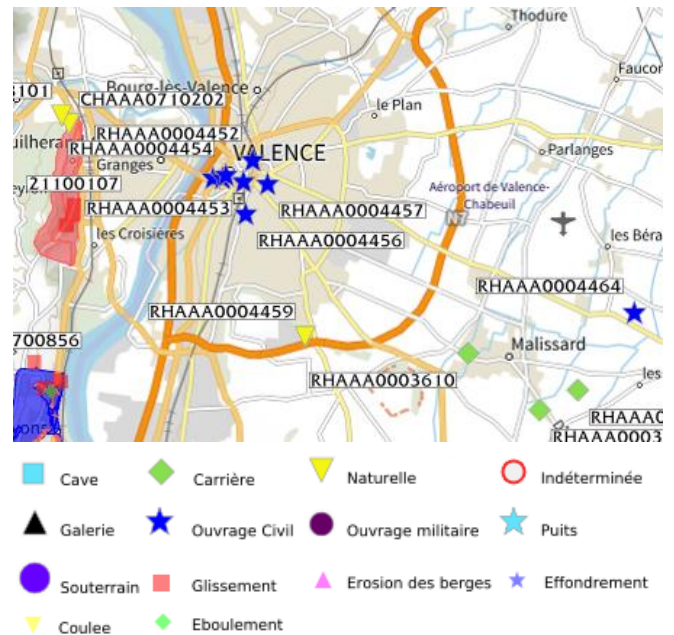
Risque sur la commune **EXISTANT**

Les mouvements de terrain regroupent un ensemble de déplacements, plus ou moins brutaux, du sol ou du sous-sol.

Les volumes en jeu peuvent aller de quelques mètres cubes à plusieurs millions de mètres cubes.

Les déplacements peuvent être lents (quelques millimètres par an) à très rapides (quelques centaines de mètres par jour).

Généralement, les mouvements de terrain mobilisant un volume important sont peu rapides. Ces phénomènes sont souvent très destructeurs, car les aménagements humains y sont très sensibles et les dommages aux biens sont considérables et souvent irréversibles.

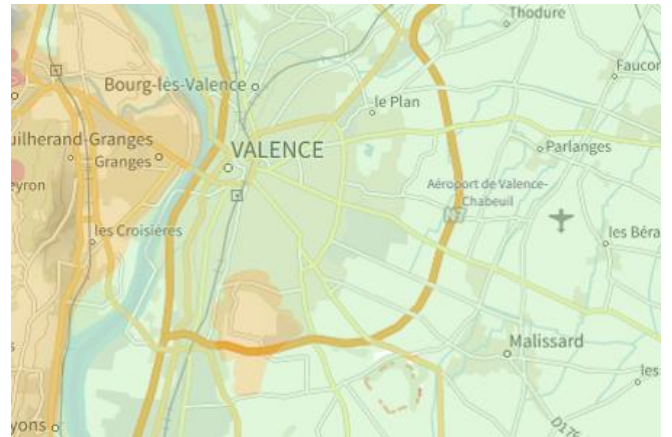


Liste des cavités recensées dans un rayon de 100m en annexe 1.

Risque de retrait gonflement des argiles sur Valence

Risque sur la commune **MODÉRÉ**

Les sols qui contiennent de l'argile gonflent en présence d'eau (saison des pluies) et se tassent en saison sèche. Ces mouvements de gonflement et de rétraction du sol peuvent endommager les bâtiments (fissuration). Les maisons individuelles qui n'ont pas été conçues pour résister aux mouvements des sols argileux peuvent être significativement endommagées. C'est pourquoi le phénomène de retrait et de gonflement des argiles est considéré comme un risque naturel. Le changement climatique, avec l'aggravation des périodes de sécheresse, augmente ce risque.



Informations détaillées :



RGA : Échelle réglementaire et obligations associées

Sur l'échelle réglementaire, à votre adresse, le risque de gonflement des argiles est de **2/3**.
Pour votre sécurité, des obligations en cas de travaux ou de construction sont liées à prévenir le risque.

3 sécheresses classées en catastrophe naturelle dans ma commune :

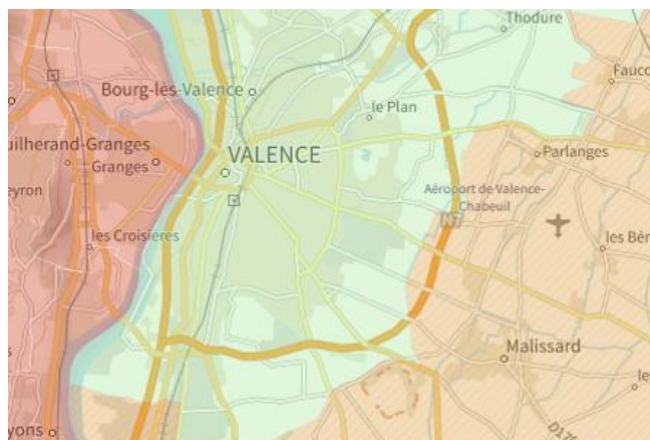
Une CATNAT est une Catastrophe Naturelle, liée à un phénomène ou conjonction de phénomènes dont les effets sont particulièrement dommageables. Lorsqu'une catastrophe naturelle frappe un territoire, on dit que "le territoire est en état de catastrophe naturelle".

Code NOR	Libellé	Début le	Sur le journal officiel du
IOME2415881A	Sécheresse	01/04/2023	02/07/2024
IOME2311008A	Sécheresse	01/04/2022	10/06/2023
INTE2114775A	Sécheresse	01/04/2020	06/06/2021

Risque radon sur Valence

Risque sur la commune FAIBLE

Le radon est un gaz radioactif naturel. Il est présent dans le sol, l'air et l'eau. Il présente principalement un risque sanitaire pour l'homme lorsqu'il s'accumule dans les bâtiments.



Informations détaillées :



RADON : Potentiel radon faible : recommandations et obligations

Sur l'échelle réglementaire dans votre commune, le potentiel radon est de **1/3**.

Pour votre sécurité, lorsque le potentiel radon est élevé (niveau 3), il existe des recommandations et une obligation d'informer les acquéreurs ou locataires. Vous pouvez les consulter sur cette fiche.

Risque lié aux installations industrielles classées (ICPE) sur Valence

Risque sur la commune **CONCERNÉ**

Les installations classées pour la protection de l'environnement (ICPE) sont les exploitations industrielles ou agricoles susceptibles de créer des risques ou de provoquer des pollutions ou nuisances, notamment pour la sécurité et la santé des riverains.

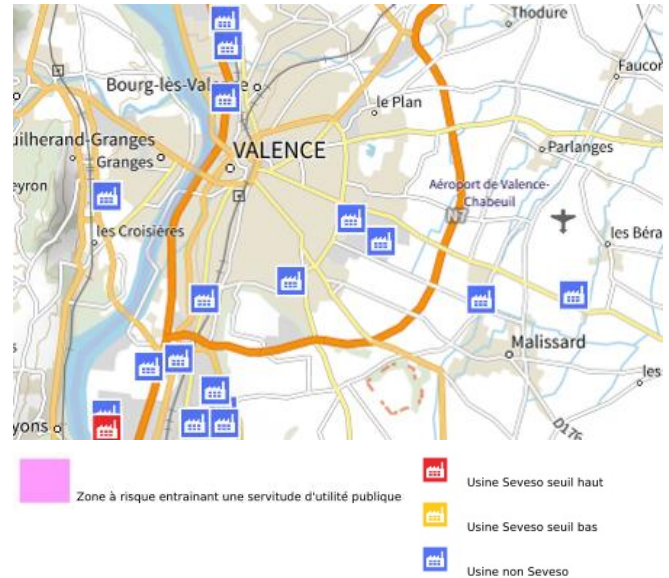
Les établissements Seveso stockent ou manipulent des quantités importantes de substances et mélanges dangereux.

Les établissements Seveso seuil haut stockent plus de substances et mélanges dangereux que les établissements Seveso seuil bas.

Les établissements relevant des rubriques 4XXX sont des établissements qui stockent ou manipulent des substances et mélanges dangereux et sont autorisés ou enregistrés pour cette activité.

Les types de risques installations industrielles classées (ICPE) sur

- 1 entreprise(s) SEVESO seuil haut sur la commune
- 10 installation(s) classée(s) non SEVESO manipulant des substances et mélanges dangereux sur la commune



Informations détaillées :



DDRM : DDRM26

Dans son Dossier Départemental des Risques Majeurs (DDRM), la préfecture a classé votre commune à risque pour les aléas et sous aléas :

[Risque industriel](#)

1 entreprise(s) SEVESO seuil haut sur la commune

Nom de l'établissement	Statut SEVESO
LABORATOIRE OXENA	Seveso seuil haut

10 installation(s) classée(s) non SEVESO manipulant des substances et mélanges dangereux sur la commune

Nom de l'établissement	Statut SEVESO
SKIPPER LOGISTIQUE	Non Seveso
AGRANA FRUIT FRANCE	Non Seveso
RC TRAITEMENT	Non Seveso
POLYTECHNYL	Non Seveso
STEF LOGISTIQUE MEDITERRANEE	Non Seveso

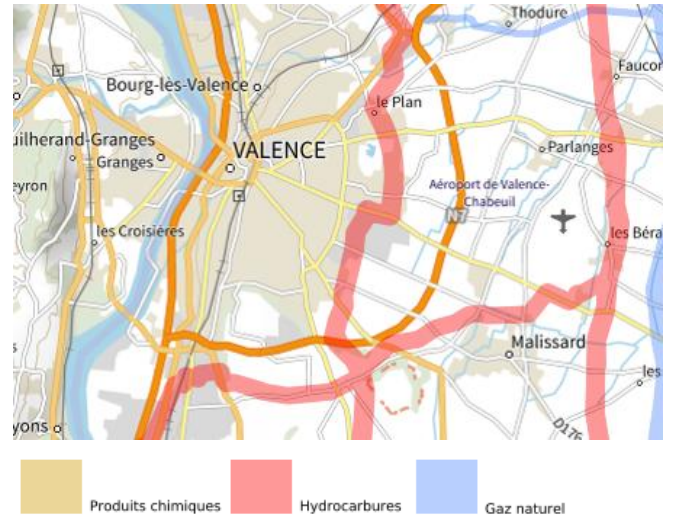
Risque lié aux installations industrielles classées (ICPE) sur Valence

JUSTON AINE FILS	Non Seveso
CIN MONOPOL	Non Seveso
LEROY MERLIN Logistique Valence	Non Seveso
Groupe SCAPA FRANCE	Non Seveso
CENTRE HOSPITALIER de Valence	Non Seveso

Canalisations de transport de matières dangereuses sur Valence

 Risque sur la commune **CONCERNÉ**

Les canalisations sont fixes et protégées. En général, elles sont enterrées à au moins 80 cm de profondeur. Les canalisations sont utilisées pour le transport sur grandes distances du gaz naturel (gazoducs), des hydrocarbures liquides ou liquéfiés (oléoducs, pipelines), de certains produits chimiques (éthylène, propylène...) et de la saumure (saumoduc).



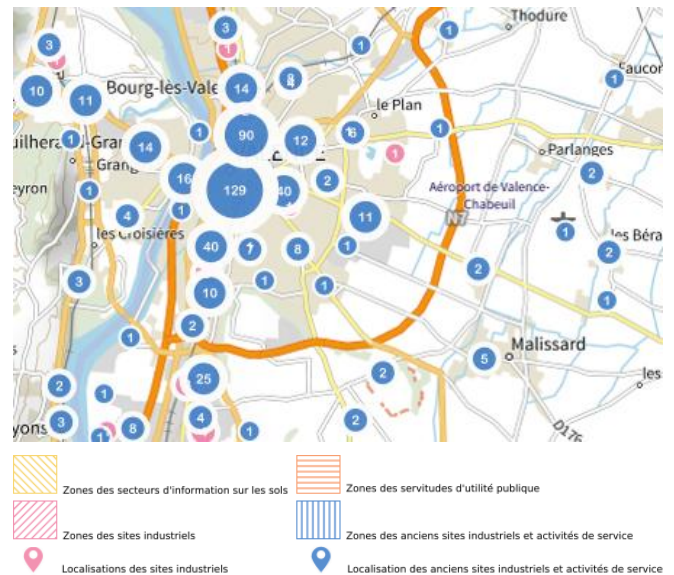
Risque de pollution des sols sur Valence

Risque sur la commune **CONCERNÉ**

Un site pollué est un site qui, du fait d'anciens dépôts de déchets ou d'infiltration de substances polluantes, présente une pollution susceptible de provoquer une nuisance ou un risque pérenne pour les personnes ou l'environnement.

Les types de Pollution des sols sur ma commune

- 4 servitude(s) d'utilité publique sur la commune
Les servitudes d'utilité publique sont des limitations administratives au droit de propriété et d'usage du sol. Elles entraînent soit des mesures conservatoires et de protection, soit des interdictions, soit des règles particulières d'utilisation ou d'occupation du sol.
- 3 secteur(s) d'information(s) sur les sols sur la commune
L'État élabore, au regard des informations dont il dispose, des secteurs d'information sur les sols qui comprennent les terrains où la connaissance de la pollution des sols justifie, notamment en cas de changement d'usage (réalisation de travaux sur la parcelle avec mouvements de terre), la réalisation d'études de sols et de mesures de gestion de la pollution pour préserver la sécurité, la santé ou la salubrité publique et l'environnement.
- 13 site(s) pollué(s) ou potentiellement pollué(s) sur la commune.
Le ministère chargé de l'environnement inventorie les sites et sols pollués, ou potentiellement pollués, appelant une action des pouvoirs publics, à titre préventif ou curatif.
- 418 ancien(s) site(s) industriel(s) ou activité(s) de service sur la commune.
La carte des anciens sites industriels et activités de services recense les anciennes activités susceptibles d'être à l'origine d'une pollution des sols. Il peut s'agir d'anciennes activités industrielles ou encore d'anciennes activités de services potentiellement polluantes. La CASIAS ne renseigne aucunement sur l'état de pollution ou non d'un site.



Informations détaillées :



SIS :

Votre commune contient au moins un secteur d'information sur les sols (SIS) pouvant occasionner des obligations et des restrictions d'usage.
Renseignez vous auprès de votre mairie.



SUP :

Votre commune contient au moins un sol pollué occasionnant des obligations et des restrictions d'usage.
Renseignez vous auprès de votre mairie.

Liste des sites pollués ou potentiellement pollués recensés dans un rayon de 250m en annexe 2.

Liste des anciens sites industriels ou activités de service recensés dans un rayon de 500m en annexe 3.

Risque rupture de barrage sur Valence

 Risque sur la commune **CONCERNÉ**

La rupture d'un barrage peut être une destruction partielle ou totale de l'ouvrage. Elle a pour conséquence une libération soudaine d'une partie de l'eau retenue et entraîne la formation d'une « vague » (onde de submersion) qui se propage vers l'aval. Celle-ci peut avoir pour conséquence une augmentation très rapide du niveau de l'eau à l'aval avec des effets potentiellement destructeurs.

Géorisques ne possède pas de données cartographiques sur ce risque à ce jour

Informations détaillées :



DDRM : **DDRM26**

Dans son Dossier Départemental des Risques Majeurs (DDRM), la préfecture a classé votre commune à risque pour les aléas et sous aléas :

[Rupture de barrage](#)

Annexe 1 : Liste des cavités recensées dans un rayon de 100m

8 cavités recensées dans la commune

Identifiant	Type	Nom
RHAAA0004452	ouvrage civil	Galerie antiaérienne de la place Dupré de Loire
RHAAA0004453	ouvrage civil	Galerie antiaérienne du boulevard du Général de Gaulle
RHAAA0004454	ouvrage civil	Galerie antiaérienne de la place des clercs
RHAAA0004455	ouvrage civil	Galerie antiaérienne de la place des Ormeaux
RHAAA0004456	ouvrage civil	Galerie antiaérienne de la place de la Paix
RHAAA0004457	ouvrage civil	Galerie antiaérienne de la place Lamartine
RHAAA0004458	ouvrage civil	ancien moulin
RHAAA0004459	naturelle	Grottes de Mandrin (remblayées)

Annexe 2 : Liste des sites pollués ou potentiellement pollués recensés dans un rayon de 250m

Les tableaux ci-dessous répertorient les sites pollués ou potentiellement pollués ainsi que les anciens sites industriels ou activités de service (base de données CASIAS) sur votre commune.

13 sites pollués ou potentiellement pollués à moins de 250m

Identifiant	Nom établissement	Statut instruction
SSP000750801	IN SITU (ex BOULONNERIE CALIBREE)	En cours
SSP000899501	RHODIA OPERATIONS	En cours
SSP000899401	SETILA	En cours
SSP000899701	SCAPA FRANCE	En cours
SSP000899901	Compagnie de Distribution des Hydrocarbures (C.D.H.)	En cours
SSP000932101	SEXTANT AVIONIQUE (devenu THALES AVIONICS)	En cours
SSP000928301	GASCON	En cours
SSP001131201	DROMENSEIGNE	En cours
SSP001248601	STV France	En cours
SSP000049501	THEVENIN DUCROT DISTRIBUTION VALENCE	Clôturée
SSP000049801	CMRJ (ex René JOURDAN)	En cours
SSP000489501	AUTELY	Clôturée
SSP52618501	Pollution du sol	En cours

Annexe 3 : Liste des anciens sites industriels ou activités de service recensés dans un rayon de 500m

418 anciens sites industriels ou activités de service à moins de 500m

Identifiant	Nom établissement	Etat	Activité principale
SSP4088137	COMPAGNIE DISTRIBUTION DES	En arrêt	
SSP4088135	Groupe SCAPA France	En arrêt	
SSP4048050	"ROYAL GARAGE" (garage, carrosserie et	Indéterminé	
SSP4048049	Station service	Indéterminé	
SSP4048048	Dépotoir à vidange	Indéterminé	
SSP4048046	Fonderie	Indéterminé	
SSP4048045	"Relais de l'Epervière" (station service)	Indéterminé	
SSP4048044	Réparations automobile, tôlerie et	Indéterminé	
SSP4048043	Atelier de métallisation et sablage	Indéterminé	
SSP4048042	Clinique Saint Joseph	Indéterminé	
SSP4048040	Laverie mécanique	Indéterminé	
SSP4048039	Station-service	Indéterminé	
SSP4048038	"Garage Brunet" (garage et dessrete de	Indéterminé	
SSP4048037	Menuiserie métallique et serrurerie	Indéterminé	
SSP4048036	Plomberie-zinguerie et chaudronnerie,	Indéterminé	
SSP4048035	Mécanique générale et traitement de	Indéterminé	
SSP4048034	Fusion des métaux pour la fabrication de	Indéterminé	
SSP4048033	Hôpital	Indéterminé	
SSP4048032	Garage, anc. Fabrication de coke	Indéterminé	
SSP4048031	Dépôts de liquides inflammables,	Indéterminé	
SSP4048030	Atelier de réparations de machines	Indéterminé	
SSP4048029	Travail des métaux	Indéterminé	
SSP4048028	Dépôt de peintures et solvants	Indéterminé	
SSP4048027	Tannerie	Indéterminé	
SSP4048026	Tannerie	Indéterminé	
SSP4048025	Tannerie	Indéterminé	
SSP4048024	Station service	Indéterminé	
SSP4048023	Station service	Indéterminé	
SSP4048021	Atelier de dégraissage de vêtements et	Indéterminé	
SSP4048020	Atelier de chaudronnerie et centrale	Indéterminé	
SSP4048019	Fabrique de bétons avec garage auto et	Indéterminé	
SSP4048018	Fabrique d'appareils électroménagers et	En arrêt	
SSP4048017	Garage avec station service	Indéterminé	
SSP4048015	Station d'épuration	Indéterminé	
SSP4048014	Station d'épuration des eaux et DLI	Indéterminé	
SSP4048012	Garage et Concession FIAT, anc. Garage	Indéterminé	
SSP4048011	Usine d'électro-bobinage et DLI	Indéterminé	
SSP4048010	Dépôt d'hydrocarbures et station-	Indéterminé	

Identifiant	Nom établissement	Etat	Activité principale
SSP4048009	Dépôt d'huiles minérales et de pétrole.	Indéterminé	
SSP4048008	Atelier textile avec DLI	Indéterminé	
SSP4048007	Blanchisserie et pressing	Indéterminé	
SSP4048006	Vente et réparation de machines	Indéterminé	
SSP4048005	Fonderie d'alliages légers et	Indéterminé	
SSP4048004	Chromage et traitement électrolytique	Indéterminé	
SSP4048003	Atelier de serrurerie avec travail des	Indéterminé	
SSP4048002	Blanchisserie et pressing	Indéterminé	
SSP4048001	DLI dans l'annexe d'une bijouterie	Indéterminé	
SSP4048000	Bijouterie et traitement des métaux	Indéterminé	
SSP4047999	Chaudronnerie	Indéterminé	
SSP4047998	Station-service "Les Crozettes"	Indéterminé	
SSP4047997	Hôpital général de Valence	Indéterminé	
SSP4047996	Travail des métaux, mécanique de	Indéterminé	
SSP4047995	Travail des métaux	Indéterminé	
SSP4047994	Fabrique d'or de bijouterie et petite	Indéterminé	
SSP4047993	Serrurerie et ferronnerie d'art	Indéterminé	
SSP4047992	Fabrication de produits céramiques	Indéterminé	
SSP4047991	Travail des métaux	Indéterminé	
SSP4047990	Garage avec carrosserie et application	Indéterminé	
SSP4047989	Garage avec station-service, anc.	Indéterminé	
SSP4047988	DLI	Indéterminé	
SSP4047987	Forge et traitement thermique des	Indéterminé	
SSP4047986	DLI	Indéterminé	
SSP4047985	Teinturerie et pressing	Indéterminé	
SSP4047977	Usine de stylos et stylos billes	En arrêt	
SSP4047976	Station service	Indéterminé	
SSP4047975	Carrosserie, peinture et chaudronnerie	Indéterminé	
SSP4047973	Garage de réparations de camions	Indéterminé	
SSP4047970	Station service	Indéterminé	
SSP4047967	"Garage du Midi" (garage et station	Indéterminé	
SSP4047966	Garage et station service; anc. Atelier de	Indéterminé	
SSP4047965	Carrosserie peinture	Indéterminé	
SSP4047964	Garage, anc. Réparation et montage	Indéterminé	
SSP4047963	Garage et station service	Indéterminé	
SSP4047962	Garage et desserte de carburant	Indéterminé	
SSP4047961	Atelier de petite mécanique	Indéterminé	
SSP4047960	Laboratoire de produits	En arrêt	
SSP4047959	Garage et station service	Indéterminé	
SSP4047958	Desserte de carburant, garage; anc.	En arrêt	
SSP4047957	Pressing 5 à Sec	Indéterminé	
SSP4047956	Garage	Indéterminé	
SSP4047955	DLI, station-service	En arrêt	
SSP4047954	DLI, desserte de carburant	Indéterminé	
SSP4047953	Pressing	Indéterminé	

Identifiant	Nom établissement	Etat	Activité principale
SSP4047952	Garage et desserte de carburant	En arrêt	
SSP4047951	Réparation de cycles et motos, anc.	Indéterminé	
SSP4047950	Réparations automobiles, anc.	Indéterminé	
SSP4047949	Fonderie	En arrêt	
SSP4047948	Garage et desserte de carburant	En arrêt	
SSP4047947	Fabrication de boulons	En arrêt	
SSP4047946	Garage, carrosserie, peinture	Indéterminé	
SSP4047945	Garage et desserte de carburant	Indéterminé	
SSP4047944	Garage de réparation automobile	Indéterminé	
SSP4047943	Fabrication de machines outils de haute	Indéterminé	
SSP4047942	DLI dans Ets de bains douche	Indéterminé	
SSP4047941	Garage d'automobiles	Indéterminé	
SSP4047940	Fabrication d'équipements frigorifiques,	Indéterminé	
SSP4047939	Fabrique de produits chimiques, anc.	En arrêt	
SSP4047938	Entrepôt d'huiles et de pétrole	Indéterminé	
SSP4047937	Pressing, blanchisserie	Indéterminé	
SSP4047936	"Petit CHARRAN Carburant" (station	En arrêt	
SSP4047935	Desserte de carburant	En arrêt	
SSP4047934	Laverie et dégraissage	Indéterminé	
SSP4047932	Pressing	Indéterminé	
SSP4047931	Coopérative agricole	Indéterminé	
SSP4047930	Usine à gaz hydrogène pour éclairage de	Indéterminé	
SSP4047929	Travail des métaux; anc. Blanchisserie	Indéterminé	
SSP4047928	Dépôt de carburant	Indéterminé	
SSP4047927	Garage de véhicules	Indéterminé	
SSP4047926	Serrurerie et ferronnerie d'art	Indéterminé	
SSP4047925	Chaudronnerie, tôlerie, peinture	Indéterminé	
SSP4047924	Desserte de carburant et DLI	Indéterminé	
SSP4047923	Station service	Indéterminé	
SSP4047922	Fabrique de bijoux	Indéterminé	
SSP4047921	Emploi et dépôt de matières plastiques	Indéterminé	
SSP4047920	Garage, réparation automobile	Indéterminé	
SSP4047919	Fabrique d'outils tranchants (bois,	Indéterminé	
SSP4047918	Station service "Relais des Alpes"	Indéterminé	
SSP4047917	Garage et réparation automobile	Indéterminé	
SSP4047916	Garage et desserte de carburant	Indéterminé	
SSP4047915	Garage et DLI	Indéterminé	
SSP4047914	Garage, réparation automobile et	Indéterminé	
SSP4047913	Garage, Station service, DLI, carrosserie	Indéterminé	
SSP4047912	Imprimerie, générateur d'acétylène, anc.	Indéterminé	
SSP4047911	Stockage de peinture	Indéterminé	
SSP4047910	Garage, Cycles desserte de carburant	Indéterminé	
SSP4047887	Droguerie avec générateur d'acétylène	Indéterminé	
SSP4047886	Horlogerie (Cité Horlogère, Cité Longuy	En arrêt	
SSP4047885	Décharge	Indéterminé	

Identifiant	Nom établissement	Etat	Activité principale
SSP4047884	Carrosserie automobile et application de	Indéterminé	
SSP4047883	Garage avec carrosserie	Indéterminé	
SSP4047882	Station-service	Indéterminé	
SSP4047881	Garage, carrosserie et application de	Indéterminé	
SSP4047880	"Garage de l'Avenue" avec station-	Indéterminé	
SSP4047879	Station-servcie, anc. Garage et station-	Indéterminé	
SSP4047878	Station-service "Bidon V"	Indéterminé	
SSP4047860	Atelier de réparation mécanique et	Indéterminé	
SSP4047859	Fabrique de savon	Indéterminé	
SSP4047858	Générateur d'acétylène	Indéterminé	
SSP4047857	Garage entretien des véhicules EDF	Indéterminé	
SSP4047856	Entrepôt de sulfure de carbone	Indéterminé	
SSP4047855	Atelier de serrurerie, peinture par	En arrêt	
SSP4047854	Garage automobile, desserte de	Indéterminé	
SSP4047853	Métallurgie du cuivre	Indéterminé	
SSP4047852	Entrepôts et desserte de carburant	Indéterminé	
SSP4047849	Imprimerie	Indéterminé	
SSP4047848	Tannerie	Indéterminé	
SSP4047847	Teinturerie, dégraisseur	Indéterminé	
SSP4047846	DLI	Indéterminé	
SSP4047845	Fabrique de forets et d'outillage	Indéterminé	
SSP4047844	Station-service	Indéterminé	
SSP4047843	DLI	Indéterminé	
SSP4047842	Garage	Indéterminé	
SSP4047841	Tapissier, générateur d'acétylène.	Indéterminé	
SSP4047840	Station-service	Indéterminé	
SSP4047839	Station-service	Indéterminé	
SSP4047838	Transformateur électrique	Indéterminé	
SSP4047837	Carrosserie et application de peinture	Indéterminé	
SSP4047836	Café, desserte de carburant	Indéterminé	
SSP4047835	Stockage d'huiles minérales	Indéterminé	
SSP4047834	Station-service	Indéterminé	
SSP4047833	Serrurerie, ferronnerie	Indéterminé	
SSP4047832	Desserte de carburant	Indéterminé	
SSP4047831	Station-service	Indéterminé	
SSP4047830	Hôtel, desserte de carburant	Indéterminé	
SSP4047829	Fonderie de fonte de fer de 2ème fusion	Indéterminé	
SSP4047828	Carrosserie, tôlerie, peinture et station-	Indéterminé	
SSP4047827	DLI	Indéterminé	
SSP4047826	Garage de réparation automobile	Indéterminé	
SSP4047825	Atelier de menuiserie et DLI	Indéterminé	
SSP4047824	Atelier de chaudronnerie et tôlerie	Indéterminé	
SSP4047823	Teinturerie	Indéterminé	
SSP4047822	Epicerie, générateur d'acétylène	Indéterminé	
SSP4047821	Dépôt de ferraille	Indéterminé	

Identifiant	Nom établissement	Etat	Activité principale
SSP4047820	Négociants en automobile, desserte de	Indéterminé	
SSP4047819	Fonderie	Indéterminé	
SSP4047818	Station-service	Indéterminé	
SSP4047817	Atelier ?, DLI	Indéterminé	
SSP4047816	Garage	Indéterminé	
SSP4047815	Dépôt de goudron	Indéterminé	
SSP4047814	Fonderie de fonte	Indéterminé	
SSP4047813	Café, desserte de carburant	Indéterminé	
SSP4047812	Transporteur, desserte de carburant	Indéterminé	
SSP4047811	Moulinage, DLI	Indéterminé	
SSP4047810	DLI	Indéterminé	
SSP4047809	Limonadier et menuisier, générateur	Indéterminé	
SSP4047808	Desserte de carburant	Indéterminé	
SSP4047807	Fonderie de fonte, chaudière à vapeur	Indéterminé	
SSP4047806	DLI	Indéterminé	
SSP4047805	Garage	Indéterminé	
SSP4047804	Coopérative agricole, DLI	Indéterminé	
SSP4047803	Desserte de carburant	Indéterminé	
SSP4047801	Chaudronnerie, générateur d'acétylène;	Indéterminé	
SSP4047799	Atelier de serrurerie et ferronnerie d'art	En arrêt	
SSP4047798	Atelier de découpage de matières	Indéterminé	
SSP4047797	Transporteur avec desserte de carburant	Indéterminé	
SSP4047796	Laboratoire	Indéterminé	
SSP4047795	Garage	Indéterminé	
SSP4047794	Découpage et emboutissage des métaux	Indéterminé	
SSP4047793	DLI	Indéterminé	
SSP4047792	Dépôt d'engrais et fanrique de sels	Indéterminé	
SSP4047791	Atelier de chaudronnerie et tôlerie	Indéterminé	
SSP4047789	DLI dans épicerie en gros	Indéterminé	
SSP4047788	Usine textile (polyamide)	En arrêt	
SSP4047787	Fabrication de peinture	Indéterminé	
SSP4047786	DLI et desserte de carburant dans une	Indéterminé	
SSP4047785	Application de peintures	En arrêt	
SSP4047784	Réparations de car, carrosserie, peinture	Indéterminé	
SSP4047783	Garage, tôlerie et application de	Indéterminé	
SSP4047782	Fabrication d'émulsions routiers	Indéterminé	
SSP4047781	Droguerie	Indéterminé	
SSP4047780	Garage et carrosserie automobile	Indéterminé	
SSP4047779	Garage, tôlerie et application de	Indéterminé	
SSP4047778	Droguerie	Indéterminé	
SSP4047777	Papeterie, imprimerie, anc. Manufacture	Indéterminé	
SSP4047776	Station service	Indéterminé	
SSP4047775	Atelier de dégraissage	Indéterminé	
SSP4047774	Tonnellerie avec générateur d'acétylène	Indéterminé	
SSP4047773	Atelier de tonnellerie avec générateur	Indéterminé	

Identifiant	Nom établissement	Etat	Activité principale
SSP4047771	Garage, tôlerie et application de	Indéterminé	
SSP4047770	Mécanique générale et serrurerie	Indéterminé	
SSP4047769	Carrosserie et application de peinture	Indéterminé	
SSP4047768	Garage automobile	Indéterminé	
SSP4047767	Polyclinique	Indéterminé	
SSP4047766	Garage et station service	Indéterminé	
SSP4047765	Générateur d'acétylène	Indéterminé	
SSP4047764	Fabrique de chapeaux avec générateur	Indéterminé	
SSP4047763	Chaudronnerie	Indéterminé	
SSP4047762	Imprimerie et fabrication de caractère	Indéterminé	
SSP4047761	Stockage d'huiles minérales	En arrêt	
SSP4047760	DLI	Indéterminé	
SSP4047758	Fonderie de cuivre	Indéterminé	
SSP4047757	Garage	Indéterminé	
SSP4047756	Atelier et DLI	Indéterminé	
SSP4047755	DLI	Indéterminé	
SSP4047754	Garage	Indéterminé	
SSP4047753	Carrière à ciel ouvert	Indéterminé	
SSP4047752	Bains publics, chaudière et machine à	Indéterminé	
SSP4047751	Stockage d'huiles minérales	Indéterminé	
SSP4047750	Clinique générale	Indéterminé	
SSP4047749	?	Indéterminé	
SSP4047748	Carrosserie automobile et peinture	Indéterminé	
SSP4047747	Atelier de serrurerie, meulage, polissage,	Indéterminé	
SSP4047746	Horloger, bijoutier, générateur	Indéterminé	
SSP4047745	Entreprise de vidanges, pneumatiques et	Indéterminé	
SSP4047744	Laboratoire de biologie médicale	Indéterminé	
SSP4047743	DLI	Indéterminé	
SSP4047741	DLI	Indéterminé	
SSP4047740	Stockage et nettoyage des grains, DLI	Indéterminé	
SSP4047739	Atelier de menuiserie avec vernissage	Indéterminé	
SSP4047738	Dépôt d'ordures ménagères	En arrêt	
SSP4047737	Teinturerie, nettoyage	Indéterminé	
SSP4047736	Imprimerie et cartonnerie	Indéterminé	
SSP4047735	Desserte de carburant	Indéterminé	
SSP4047734	Garage automobiles, application à froid	Indéterminé	
SSP4047733	Garage automobile, carrossier, DLI et	Indéterminé	
SSP4047732	DLI	Indéterminé	
SSP4047731	DLI	Indéterminé	
SSP4047729	Garage de Bus, entretien,	Indéterminé	
SSP4047727	Limonadier, desserte de carburant	Indéterminé	
SSP4047726	Garage "African garage", desserte de	Indéterminé	
SSP4047725	Joaillerie	Indéterminé	
SSP4047724	Station-service	Indéterminé	
SSP4047723	Garage	Indéterminé	

Identifiant	Nom établissement	Etat	Activité principale
SSP4047722	Garage; anc. Travail des métaux avec	Indéterminé	
SSP4047721	"Agence Peugeot" (atelier de	Indéterminé	
SSP4047720	Dépôt de liquides inflammables	Indéterminé	
SSP4047719	Dépôt de liquides inflammables	Indéterminé	
SSP4047718	Vente et réparation de cycles, motos et	Indéterminé	
SSP4047717	Desserte de carburant	Indéterminé	
SSP4047716	Quincaillerie, générateur d'acétylène	Indéterminé	
SSP4047715	Fabrique de miroiterie	Indéterminé	
SSP4047714	Caoutchouc	Indéterminé	
SSP4047713	Chaudronnier, fabricant de chaudières à	Indéterminé	
SSP4047712	Desserte de carburant	En arrêt	
SSP4047711	Garage de réparation automobile et	Indéterminé	
SSP4047710	Poëlier fumiste, générateur d'acétylène	Indéterminé	
SSP4047709	Imprimerie	Indéterminé	
SSP4047708	Fabrique de pièces d'artifice	Indéterminé	
SSP4047707	Garage	Indéterminé	
SSP4047706	Bijouterie	Indéterminé	
SSP4047705	Chromage et polissage des métaux et	Indéterminé	
SSP4047704	Immeuble d'habitation, générateur	Indéterminé	
SSP4047703	Fabrique de bombes aérosol	Indéterminé	
SSP4047702	DLI	Indéterminé	
SSP4047701	Cinéma et DLI	Indéterminé	
SSP4047700	Laboratoire Pharmaceutique	Indéterminé	
SSP4047699	Café, desserte de carburant.	Indéterminé	
SSP4047698	Mécanique générale, desserte de	Indéterminé	
SSP4047697	Dépôt d'huile minérale	Indéterminé	
SSP4047696	Générateur d'acétylène	Indéterminé	
SSP4047695	Fabrique d'eaux gazeuses	Indéterminé	
SSP4047694	"Teinturerie IMMEDIAT" (teinturerie	Indéterminé	
SSP4047693	Carrosserie, peinture et vernis	Indéterminé	
SSP4047692	Garage et dépôt de chlore	Indéterminé	
SSP4047691	Imprimerie	Indéterminé	
SSP4047690	Garage avec desserte de carburant	En arrêt	
SSP4047689	"Garage BARGE" (garage avec desserte	Indéterminé	
SSP4047688	Atelier de dégraissage de vêtements et	Indéterminé	
SSP4047687	Desserte de carburant, anc. Fonderie de	Indéterminé	
SSP4047686	Garage avec desserte de carburant	Indéterminé	
SSP4047685	Fonderie de cuivre, laiton et bronze	Indéterminé	
SSP4047684	Machines agricoles industrielles	Indéterminé	
SSP4047683	Pressing	Indéterminé	
SSP4047682	Station service	Indéterminé	
SSP4047681	Pressing et nettoyage à sec	Indéterminé	
SSP4047680	Imprimerie	Indéterminé	
SSP4047679	Chaudronnerie et tôlerie	Indéterminé	
SSP4047678	Teinturerie dégraissage	En arrêt	

Identifiant	Nom établissement	Etat	Activité principale
SSP4047677	Cafetier avec générateur d'acétylène	Indéterminé	
SSP4047676	DLI	Indéterminé	
SSP4047675	DLI	Indéterminé	
SSP4047674	Fabrication d'acides gras et d'objets en	En arrêt	
SSP4047673	"Garage Bouffier" (garage et application	Indéterminé	
SSP4047672	Dépôt de peintures et solvants	Indéterminé	
SSP4047671	Application de peinture et vernis sur	Indéterminé	
SSP4047670	Desserte de carburant	Indéterminé	
SSP4047668	Institut	Indéterminé	
SSP4047667	Entrepôt de pétrole et essence	Indéterminé	
SSP4047666	Garage	Indéterminé	
SSP4047665	Garage Citroën avec desserte de	Indéterminé	
SSP4047664	Fabrication d'éléments tôleés	Indéterminé	
SSP4047663	Station de pompage de Valence (SP1.S)	Indéterminé	
SSP4047662	Générateur d'acétylène chez un	Indéterminé	
SSP4047661	Garage et station service ELF	Indéterminé	
SSP4047660	Station service TOTAL	En arrêt	
SSP4047659	Constructions métalliques	Indéterminé	
SSP4047658	Garage, anc. Atelier de mécanique	Indéterminé	
SSP4047657	Imprimerie et cartonnage	Indéterminé	
SSP4047656	Polygone d'artillerie	En arrêt	
SSP4047654	"Flash Pressing" (pressing et nettoyage à	Indéterminé	
SSP4047653	Cartonnages	Indéterminé	
SSP4047652	Station service	Indéterminé	
SSP4047651	DLI	Indéterminé	
SSP4047650	Générateur d'acétylène	Indéterminé	
SSP4047649	Quincaillerie avec générateur	Indéterminé	
SSP4047648	Desserte de carburant	Indéterminé	
SSP4047647	Desserte de carburant	Indéterminé	
SSP4047632	? ,générateur d'acétylène	Indéterminé	
SSP4047631	Garage de réparation automobile.	Indéterminé	
SSP4047630	Reglisserie et générateur d'acétylène.	Indéterminé	
SSP4047629	Usine à découper et à travailler les	En arrêt	
SSP4047628	Travail, traitement des métaux	Indéterminé	
SSP4047627	Dépôt et traitement d'engrais,	Indéterminé	
SSP4047626	Horlogerie	Indéterminé	
SSP4047625	Teinturerie dégraissage	Indéterminé	
SSP4047624	Laverie de linge	Indéterminé	
SSP4047623	Desserte de carburant	Indéterminé	
SSP4047622	Atelier de mécanique avec forge	En arrêt	
SSP4047621	Garage automobile et entrepôt d'huiles	En arrêt	
SSP4047620	Garage de réparation automobile	Indéterminé	
SSP4047619	Atelier de travail des métaux avec poste	Indéterminé	
SSP4047618	Fabrique d'appareils électro-ménagers	En arrêt	
SSP4047617	Chaudronnerie, tôlerie	Indéterminé	

Identifiant	Nom établissement	Etat	Activité principale
SSP4047616	Garage, desserte de carburant	Indéterminé	
SSP4047615	Fabricant de meuble, générateur	Indéterminé	
SSP4047614	Transformateur électrique	Indéterminé	
SSP4047613	Teinturerie, nettoyage	Indéterminé	
SSP4047612	Serrurerie	Indéterminé	
SSP4047611	Triturage et lavage du sulfate de Baryum	En arrêt	
SSP4047610	Tannerie (mégisserie) et courroierie	En arrêt	
SSP4047609	Teinturerie avec générateur	En arrêt	
SSP4047606	Garage automobile, cabine de peinture	En arrêt	
SSP4047605	Boulangerie-Pâtisserie, générateur	Indéterminé	
SSP4047604	Transformateur électrique	Indéterminé	
SSP4047603	Application de vernis	Indéterminé	
SSP4047602	Montage de constructions métalliques	Indéterminé	
SSP4047601	Garage de véhicules	Indéterminé	
SSP4047600	Desserte carburant	Indéterminé	
SSP4047599	Buanderie	Indéterminé	
SSP4047598	Station-service	Indéterminé	
SSP4047597	Teinturerie	Indéterminé	
SSP4047596	Teinturerie	Indéterminé	
SSP4047595	Mégisserie	Indéterminé	
SSP4047594	Mégisserie	Indéterminé	
SSP4047593	Teinturerie, impression sur foulards	Indéterminé	
SSP4047592	Atelier de teinturerie et tannerie	Indéterminé	
SSP4047591	Garage, réparation automobile	Indéterminé	
SSP4047590	Fabrication de charpentes, serrurerie,	Indéterminé	
SSP4047589	Usine à gaz	Indéterminé	
SSP4047588	DLI	Indéterminé	
SSP4047587	Teinturerie sur etoffe	Indéterminé	
SSP4047586	Atelier de constructions métalliques et	En arrêt	
SSP4047585	Stockage d'huile minérale	Indéterminé	
SSP4047583	Manufacture de produits réfractaires	Indéterminé	
SSP4047582	Cuirs et peaux	Indéterminé	
SSP4047581	Carrière de sable	Indéterminé	
SSP4047580	Traitement des métaux et alliages	Indéterminé	
SSP4047579	Fabricaton d'armes et de munitions	Indéterminé	
SSP4047578	Décharge d'ordure ménagère, anc.	Indéterminé	
SSP4047577	Stockage d'huile Minérale	Indéterminé	
SSP4047506	Fabrique de boîtes métalliques.	Indéterminé	
SSP4047505	atelier de fabrication de sommiers	Indéterminé	
SSP4047504	Commerce de chevaux, desserte de	Indéterminé	
SSP4047192	Générateur d'acétylène chez un	Indéterminé	
SSP4047155	Laboratoire de produits	En arrêt	
SSP4046659	Garage	Indéterminé	
SSP4045057	Fabrique d'objets en carton, papier avec	Indéterminé	
SSP4045056	Dépôt de gaz butane dans une	Indéterminé	

Identifiant	Nom établissement	Etat	Activité principale
SSP4045055	Fabrication d'emballages de bois	Indéterminé	
SSP4045054	Menuiserie	Indéterminé	
SSP4045053	Travail des métaux	Indéterminé	
SSP4045052	Travail des métaux et application de	Indéterminé	
SSP4045051	DLI	Indéterminé	
SSP4045050	Menuiserie	Indéterminé	
SSP4045049	Fabrique de lames de scies	Indéterminé	
SSP4045048	Dépôt de vieux papiers	En arrêt	
SSP4045047	Boulonnerie	En arrêt	
SSP4045046	Garage automobiles	Indéterminé	
SSP4045045	Fabrication de boîtiers de montres	En arrêt	
SSP4045044	"Station service AVIA" et garage;	Indéterminé	
SSP4045043	Menuiserie avec application de peinture	Indéterminé	
SSP4045042	Dépôt de ferrailles, vieux papiers et	Indéterminé	
SSP4045041	Fabrique d'explosifs et de munitions	En arrêt	
SSP4045040	Tôlerie, réparations automobile et	Indéterminé	
SSP4045039	Travail du bois	Indéterminé	
SSP531242	RENE JOURDAN	En arrêt	
SSP528766	TRESOR PUBLIC-DIRECTION DEPARTEM	En arrêt	
SSP520827	FACEO FM CENTRE EST	En arrêt	



RÉPUBLIQUE
FRANÇAISE

Liberté
Égalité
Fraternité



QUE FAIRE
EN CAS D'...

Premier risque naturel en France, les inondations concernent une très grande majorité des territoires français.

INONDATION ?

Avant une inondation

- **RENSEIGNEZ-VOUS** auprès de la **mairie** sur le type d'inondation qui vous concerne et les mesures de protection (lieux d'hébergement en cas d'évacuation, etc.)
- **FAITES RÉALISER** un **diagnostic** de vulnérabilité de votre maison
- **PRÉPAREZ** votre **kit d'urgence 72 heures** avec les objets et articles essentiels
- **PRÉVOYEZ** les **dispositifs de protection à installer** : sacs de sable, barrières amovibles (batardeaux) et le matériel pour surélever les meubles
- **AMÉNAGEZ** une **zone refuge** à l'étage, avec une ouverture permettant l'évacuation **OU IDENTIFIEZ** un lieu à proximité pour vous réfugier



Quand une inondation est annoncée et que l'eau monte

- **ÉLOIGNEZ-VOUS** des cours d'eau, des berges et des ponts
- **REPORTEZ** tous vos déplacements, que ce soit à pied ou en voiture
- **N'ALLEZ PAS CHERCHER** vos enfants à l'école ou à la crèche : ils y sont en sécurité
- **INFORMEZ-VOUS** sur les sites Météo-France et Vigicrues
- **INSTALLEZ** les dispositifs de protection, sans vous mettre en danger, et placez en hauteur les produits polluants
- **COUPEZ**, si possible, les réseaux de gaz, d'électricité et de chauffage
- **RÉFUGIEZ-VOUS** dans un bâtiment, en hauteur ou à l'étage, avec le kit d'urgence 72 heures
- **NE DESCENDEZ PAS** dans les sous-sols ou les parkings souterrains

Pendant toute la durée de l'inondation



NE PRENEZ PAS VOTRE VOITURE, 30 cm d'eau suffisent à emporter une voiture



ÉVITEZ DE TÉLÉPHONER afin de laisser les réseaux disponibles pour les secours



RESTEZ À L'ABRI, n'évacuez votre domicile que sur ordre des autorités



RESTEZ À L'ÉCOUTE des consignes des autorités



RÉPUBLIQUE
FRANÇAISE

Liberté
Égalité
Fraternité



QUE FAIRE
EN CAS DE...

Le séisme est le risque naturel majeur potentiellement le plus meurtrier, tant par ses effets directs (chutes d'objets et effondrement de bâtiments) qu'indirects (mouvements de terrain, tsunami, etc.).

SÉISME ?

Avant les secousses, préparez-vous

- **REPÉREZ les endroits où vous protéger :** loin des fenêtres, sous un meuble solide
- **FIXEZ les appareils et meubles lourds** pour éviter qu'ils ne soient projetés ou renversés
- **PRÉPAREZ VOTRE KIT D'URGENCE 72H** avec les objets et articles essentiels
- **FAITES RÉALISER UN DIAGNOSTIC de vulnérabilité** de votre bâtiment



Pendant les secousses

- **ABRITEZ-VOUS PRÈS D'UN MUR**, d'une structure porteuse ou sous des meubles solides
- **ELOIGNEZ-VOUS DES FENÊTRES** pour éviter les bris de verre
- Si vous êtes en rez-de-chaussée ou à proximité d'une sortie, **ÉLOIGNEZ-VOUS DU BÂTIMENT**
- **NE RESTEZ PAS PRÈS DES LIGNES ÉLECTRIQUES** ou d'ouvrages qui pourraient s'effondrer (ponts, corniches, ...)
- **EN VOITURE, NE SORTEZ PAS** et arrêtez-vous à distance des bâtiments
- **RESTEZ ATTENTIF :** après une première secousse, il peut y avoir des répliques



Après les secousses



SORTEZ DU BÂTIMENT, évacuez par les escaliers et éloignez-vous de ce qui pourrait s'effondrer



ELOIGNEZ-VOUS DES CÔTES et rejoignez les hauteurs : un séisme peut provoquer un tsunami



ÉVITEZ DE TÉLÉPHONER afin de laisser les réseaux disponibles pour les secours



RESTEZ À L'ÉCOUTE des consignes des autorités



RÉPUBLIQUE
FRANÇAISE

Liberté
Égalité
Fraternité



QUE FAIRE
EN CAS D'...

Un accident industriel peut exposer la population et l'environnement à des effets thermiques, toxiques ou de surpression, jusqu'à plusieurs dizaines de kilomètres du lieu de l'accident.

ACCIDENT INDUSTRIEL ?

Si vous vivez dans une zone à risques industriels majeurs

- **DEMANDEZ À VOTRE MAIRIE** les brochures d'information éditées par l'industriel en lien avec la **préfecture** : elles informent sur les signaux d'alerte et indiquent la conduite à tenir
- **IDENTIFIEZ LE SIGNAL NATIONAL D'ALERTE** pour le reconnaître en cas d'événement
- **PRÉPAREZ VOTRE KIT D'URGENCE 72h** et munissez-vous de gros scotch

Alerte



Fin d'alerte



En cas d'accident industriel, dès que vous entendez le signal sonore d'alerte

- **METTEZ-VOUS À L'ABRI** dans un bâtiment en dur, fermez portes et fenêtres
- **ELOIGNEZ-VOUS DES FENÊTRES** afin de vous protéger des éclats de verre éventuels
- **CALFEUTREZ AVEC LE GROS SCOTCH LES OUVERTURES ET LES AÉRATIONS**, arrêtez la ventilation et la climatisation
- **EN CAS DE GÊNE RESPIRATOIRE** respirez à travers un linge humide
- **SI VOUS ÊTES DANS VOTRE VÉHICULE**, gagnez un bâtiment le plus rapidement possible
- **N'ALLEZ PAS CHERCHER VOS ENFANTS**, ils sont pris en charge par les équipes pédagogiques ou les secours



Jusqu'à la fin de l'alerte



RESTEZ À L'ÉCOUTE
des consignes des autorités



ÉVITEZ DE TÉLÉPHONER
afin de laisser les réseaux disponibles pour les secours



RESTEZ À L'ABRI,
n'évacuez votre domicile que sur ordre des autorités



NE FUMEZ PAS,
évités toute flamme ou étincelle