

# GÉORISQUES

## Rapport de risques

 **Commune recherchée :**

47300 Villeneuve-sur-Lot

Ce rapport de risques est délivré à titre informatif.  
Il a pour but de vous montrer une vision simplifiée des risques naturels et technologiques situés près de chez vous.

Vous pouvez consulter nos conditions d'utilisation sur :  
[georisques.gouv.fr/cgu](https://georisques.gouv.fr/cgu)

## 6 Risques naturels identifiés :



INONDATION

**EI** sur ma commune :

EXISTANT



REMONTÉE DE NAPPE

**EI** sur ma commune :

EXISTANT



SÉISME

**EI** sur ma commune :

FAIBLE



MOUVEMENTS DE TERRAIN

**EI** sur ma commune :

EXISTANT



RETRAIT GONFLEMENT DES  
ARGILES

**EI** sur ma commune :

IMPORTANT



RADON

**EI** sur ma commune :

FAIBLE

## 4 Risques technologiques identifiés :



INSTALLATIONS INDUSTRIELLES  
CLASSÉES (ICPE)

**EI** sur ma commune :

CONCERNÉ



CANALISATIONS DE TRANSPORT  
DE MATIÈRES DANGEREUSES

**EI** sur ma commune :

CONCERNÉ



POLLUTION DES SOLS

**EI** sur ma commune :

CONCERNÉ



**RUPTURE DE BARRAGE**

**E1** sur ma commune :

**CONCERNÉ**

# Risque d'inondation sur Villeneuve-sur-lot

 Risque sur la commune **EXISTANT**

L'inondation est une submersion, rapide ou lente, d'une zone habituellement hors de l'eau.



 Zone à risque entraînant une servitude d'utilité publique

## Informations détaillées :

### **PPRN : PPR de VILLENEUVE SUR LOT**

Le plan de prévention des risques naturels (PPRN) de type Inondation nommé PPR de VILLENEUVE SUR LOT a été approuvé sur votre commune.

Date de prescription : 11/01/2011

Date d'approbation : 24/07/2014

Le PPR couvre les aléas suivant :

#### **Inondation**

*Par une crue à débordement lent de cours d'eau*

Le plan de prévention des risques est un document réalisé par l'État qui interdit de construire dans les zones les plus exposées et encadre les constructions dans les autres zones exposées.

Ce PPR couvre également les aléas suivants :

- Mouvements de terrain

Pour avoir tous les détails sur votre PPR, vous pouvez consulter le site de votre préfecture.

### **AZI : AZI du Lot**

L'atlas des zones inondables (AZI) vise à faciliter la connaissance des risques d'inondations par les collectivités territoriales, les services de l'État et le public.

# Risque d'inondation sur Villeneuve-sur-lot



## PAPI : PAPI d'intention bassin du Lot

Votre commune bénéficie d'un programme d'actions de prévention des inondations (PAPI) dont l'identifiant est 47DREAL20200002.

Il couvre les aléas et sous aléas :

[Inondation](#)

[Par une crue à débordement lent de cours d'eau](#)

Ce programme vise à réduire les conséquences des inondations sur les personnes et les biens. Un PAPI peut ouvrir droit à des subventions au profit des habitants et les petites entreprises, pour les aides à réaliser des travaux de réduction de la vulnérabilité de leur habitation ou de leur bâtiment.



## DDRM : DDRM47

Dans son Dossier Départemental des Risques Majeurs (DDRM), la préfecture a classé votre commune à risque pour les aléas et sous aléas :

[Inondation](#)

[Par une crue à débordement lent de cours d'eau](#)

## 12 inondations classées en catastrophe naturelle dans ma commune :

Une CATNAT est une Catastrophe Naturelle, liée à un phénomène ou conjonction de phénomènes dont les effets sont particulièrement dommageables. Lorsqu'une catastrophe naturelle frappe un territoire, on dit que "le territoire est en état de catastrophe naturelle".

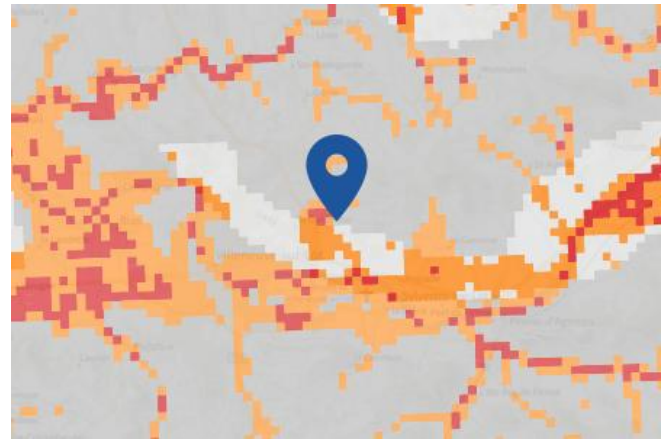
Code NOR	Libellé	Début le	Sur le journal officiel du
IOME2320253A	Inondations et/ou Coulées de Boue	19/06/2023	28/07/2023
INTE2128151A	Inondations et/ou Coulées de Boue	08/09/2021	26/09/2021
INTE2105706A	Inondations et/ou Coulées de Boue	29/01/2021	24/02/2021
INTE1523044A	Inondations et/ou Coulées de Boue	13/06/2015	08/10/2015
IOCE0902322A	Inondations et/ou Coulées de Boue	24/01/2009	29/01/2009
IOCE0771383A	Inondations et/ou Coulées de Boue	25/05/2007	25/11/2007
INTE0300360A	Inondations et/ou Coulées de Boue	04/06/2003	27/06/2003
INTE9900627A	Mouvement de Terrain	25/12/1999	30/12/1999
INTE9400065A	Inondations et/ou Coulées de Boue	14/08/1993	18/02/1994
INTE9300513A	Inondations et/ou Coulées de Boue	05/07/1993	10/10/1993
NOR19861017	Inondations et/ou Coulées de Boue	26/05/1986	20/11/1986
NOR19821118	Inondations et/ou Coulées de Boue	06/11/1982	19/11/1982

# Risque de remontées de nappe sur Villeneuve-sur-lot

**Risque sur la commune** **EXISTANT**

Une inondation par remontée de nappe se produit lorsque la nappe phréatique (le réservoir d'eau souterrain) sature le sol et remonte à la surface, souvent après des pluies prolongées ou des crues.

Les remontées de nappes peuvent provoquer l'inondation de caves et engendrer l'endommagement du bâti, notamment du fait d'infiltrations dans les murs. A long terme, des infiltrations dans les murs peuvent désagréger les mortiers. Il faut être très prudent lors des opérations de pompage lorsque des caves ont été inondées afin de ne pas fragiliser les murs à cause d'une différence de pression exercée par l'eau.



	Zones potentiellement sujettes aux débordements de nappe fiabilité FORTE		Zones potentiellement sujettes aux inondations de cave fiabilité FORTE		Pas de débordement de nappe ni d'inondations de cave fiabilité FORTE
	Zones potentiellement sujettes aux débordements de nappe fiabilité MOYENNE		Zones potentiellement sujettes aux inondations de cave fiabilité MOYENNE		Pas de débordement de nappe ni d'inondations de cave fiabilité MOYENNE
	Zones potentiellement sujettes aux débordements de nappe fiabilité FAIBLE		Zones potentiellement sujettes aux inondations de cave fiabilité FAIBLE		Pas de débordement de nappe ni d'inondations de cave fiabilité FAIBLE
	Zones potentiellement sujettes aux débordements de nappe fiabilité INCONNUE		Zones potentiellement sujettes aux inondations de cave fiabilité INCONNUE		Pas de débordement de nappe ni d'inondations de cave fiabilité INCONNUE

## Informations détaillées :



### REMONTÉE DE NAPPES :

Votre niveau d'exposition aux remontées de nappes est : Zones potentiellement sujettes aux débordements de nappe.

L'indication de fiabilité associé à votre zone est : MOYENNE



### PAPI : PAPI d'intention bassin du Lot

Votre commune bénéficie d'un programme d'actions de prévention des inondations (PAPI) dont l'identifiant est 47DREAL20200002.

Il couvre les aléas et sous aléas :

**Inondation**

[Par une crue à débordement lent de cours d'eau](#)

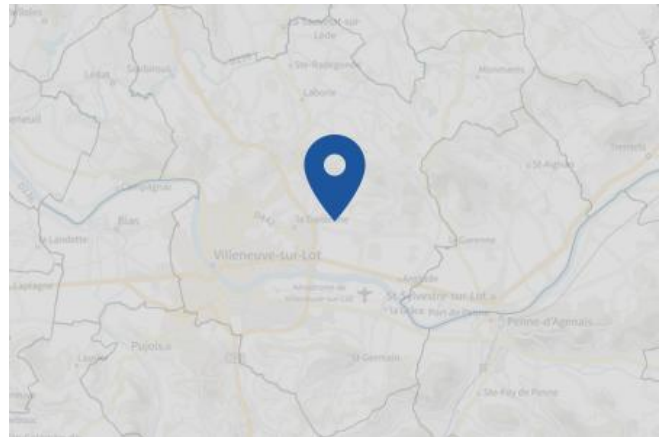
Ce programme vise à réduire les conséquences des inondations sur les personnes et les biens. Un PAPI peut ouvrir droit à des subventions au profit des habitants et les petites entreprises, pour les aides à réaliser des travaux de réduction de la vulnérabilité de leur habitation ou de leur bâtiment.

# Risque de séisme sur Villeneuve-sur-lot

Risque sur la commune **FAIBLE**

Les tremblements de terre naissent généralement dans les profondeurs de l'écorce terrestre et causent des secousses plus ou moins violentes à la surface du sol. Généralement engendrés par la reprise d'un mouvement tectonique le long d'une faille, ils peuvent avoir pour conséquence d'autres phénomènes : mouvements de terrain, raz de marée, liquéfaction des sols (perte de portance), effet hydrologique.

Certains sites, en fonction de leur relief et de la nature du sol, peuvent amplifier les mouvements créés par le séisme. On parle alors d'effet de site. On caractérise un séisme par sa magnitude (énergie libérée) et son intensité (effets observés ou ressentis par l'homme, ampleurs des dégâts aux constructions).



## Informations détaillées :



### SÉISME : Échelle règlementaire et obligations associées

Sur l'échelle règlementaire, à votre adresse, le risque sismique est de 1/5.

Pour votre sécurité, à partir d'un risque de niveau 2, des obligations en cas de travaux ou de construction sont liées à prévenir votre risque sismique. Vous pouvez les consulter sur cette fiche.

# Risque de mouvements de terrain sur Villeneuve-sur-lot

## Risque sur la commune **EXISTANT**

Les mouvements de terrain regroupent un ensemble de déplacements, plus ou moins brutaux, du sol ou du sous-sol.

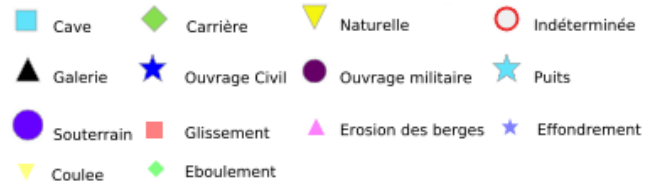
Les volumes en jeu peuvent aller de quelques mètres cubes à plusieurs millions de mètres cubes.

Les déplacements peuvent être lents (quelques millimètres par an) à très rapides (quelques centaines de mètres par jour).

Généralement, les mouvements de terrain mobilisant un volume important sont peu rapides. Ces phénomènes sont souvent très destructeurs, car les aménagements humains y sont très sensibles et les dommages aux biens sont considérables et souvent irréversibles.

### Les types de risques mouvements de terrain à ma commune:

- Affaissements et effondrements d'origine anthropique (anciennes carrières souterraines, hors mines) : Cavités souterraines formées naturellement, générant des vides dont les toits sont susceptibles de rompre subitement
- Glissements de terrain.  
Mouvements plus ou moins lents d'un sol en pente qui se détache. Ils ont lieu selon la nature du sol, l'inclinaison de la pente et les intempéries



### Informations détaillées :



#### PPRN : PPR Argile

Le plan de prévention des risques naturels (PPRN) de type Mouvements de terrain nommé PPR Argile a été approuvé sur votre commune.

Date de prescription : 16/03/2015

Date d'approbation : 22/01/2018

Le PPR couvre les aléas suivant :

[Mouvement de terrain](#)  
[Tassements différentiels](#)

Le plan de prévention des risques est un document réalisé par l'État qui interdit de construire dans les zones les plus exposées et encadre les constructions dans les autres zones exposées.

Pour avoir tous les détails sur votre PPR, vous pouvez consulter le site de votre préfecture.



#### PPRN : PPR de VILLENEUVE SUR LOT

Le plan de prévention des risques naturels (PPRN) de type Mouvements de terrain nommé PPR de VILLENEUVE SUR LOT a été approuvé sur votre commune.

Date de prescription : 11/01/2011

Date d'approbation : 24/07/2014

Le PPR couvre les aléas suivant :

[Mouvement de terrain](#)  
[Glissement de terrain](#)

Le plan de prévention des risques est un document réalisé par l'État qui interdit de construire dans les zones les plus exposées et encadre les constructions dans les autres zones exposées.

Ce PPR couvre également les aléas suivants :

- Inondation

Pour avoir tous les détails sur votre PPR, vous pouvez consulter le site de votre préfecture.

# Risque de mouvements de terrain sur Villeneuve-sur-lot



## DDRM : DDRM47

Dans son Dossier Départemental des Risques Majeurs (DDRM), la préfecture a classé votre commune à risque pour les aléas et sous aléas :

Mouvement de terrain

Tassements différentiels

Affaissements et effondrements d'origine anthropique (anciennes carrières souterraines, hors mines)

Glissement de terrain

## 3 Mouvements de terrain classés en catastrophe naturelle dans ma commune :

Une CATNAT est une Catastrophe Naturelle, liée à un phénomène ou conjonction de phénomènes dont les effets sont particulièrement dommageables. Lorsqu'une catastrophe naturelle frappe un territoire, on dit que "le territoire est en état de catastrophe naturelle".

Code NOR	Libellé	Début le	Sur le journal officiel du
IOME2307448A	Mouvement de Terrain	30/01/2021	13/04/2023
INTE0500145A	Mouvement de Terrain	28/04/2004	03/05/2005
INTE9900627A	Mouvement de Terrain	25/12/1999	30/12/1999

Liste des mouvements de terrain recensés dans un rayon de 100m en annexe 1.

Liste des cavités recensées dans un rayon de 100m en annexe 2.

# Risque de retrait gonflement des argiles sur Villeneuve-sur-lot

**R** Risque sur la commune **IMPORTANT**

Les sols qui contiennent de l'argile gonflent en présence d'eau (saison des pluies) et se tassent en saison sèche. Ces mouvements de gonflement et de rétraction du sol peuvent endommager les bâtiments (fissuration). Les maisons individuelles qui n'ont pas été conçues pour résister aux mouvements des sols argileux peuvent être significativement endommagées. C'est pourquoi le phénomène de retrait et de gonflement des argiles est considéré comme un risque naturel. Le changement climatique, avec l'aggravation des périodes de sécheresse, augmente ce risque.



## Informations détaillées :



### RGA : Échelle réglementaire et obligations associées

Sur l'échelle réglementaire, à votre adresse, le risque de gonflement des argiles et de 2/3. Pour votre sécurité, des obligations en cas de travaux ou de construction sont liées à prévenir le risque.

## 10 sécheresses classées en catastrophe naturelle dans ma commune :

Une CATNAT est une Catastrophe Naturelle, liée à un phénomène ou conjonction de phénomènes dont les effets sont particulièrement dommageables. Lorsqu'une catastrophe naturelle frappe un territoire, on dit que "le territoire est en état de catastrophe naturelle".

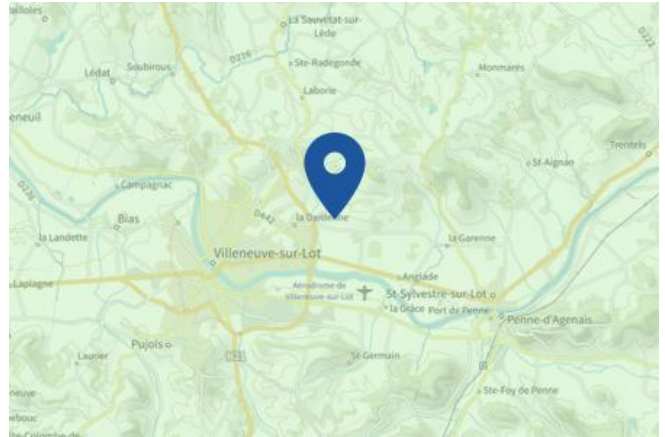
Code NOR	Libellé	Début le	Sur le journal officiel du
IOME2316198A	Sécheresse	01/07/2022	14/09/2023
INTE1824834A	Sécheresse	01/01/2017	20/10/2018
INTE1236522A	Sécheresse	01/04/2011	21/10/2012
IOCE1032143A	Sécheresse	01/07/2009	13/01/2011
IOCE0804637A	Sécheresse	01/07/2005	22/02/2008
INTE0400918A	Sécheresse	01/07/2003	01/02/2005
INTE0300377A	Sécheresse	01/01/2002	26/07/2003
INTE9800515A	Sécheresse	01/01/1997	13/01/1999
INTE9700395A	Sécheresse	01/01/1991	11/10/1997
INTX9110334A	Sécheresse	01/05/1989	27/12/1991

# Risque de retrait gonflement des argiles sur Villeneuve-sur-lot

# Risque radon sur Villeneuve-sur-lot

 Risque sur la commune **FAIBLE**

Le radon est un gaz radioactif naturel. Il est présent dans le sol, l'air et l'eau. Il présente principalement un risque sanitaire pour l'homme lorsqu'il s'accumule dans les bâtiments.



## Informations détaillées :



### **RADON : Potentiel radon faible : recommandations et obligations**

Sur l'échelle réglementaire dans votre commune, le potentiel radon est de **1/3**.

Pour votre sécurité, lorsque le potentiel radon est élevé (niveau 3), il existe des recommandations et une obligation d'informer les acquéreurs ou locataires. Vous pouvez les consulter sur cette fiche.

# Risque lié aux installations industrielles classées (ICPE) sur Villeneuve-sur-lot

**Risque sur la commune** **CONCERNÉ**

Les installations classées pour la protection de l'environnement (ICPE) sont les exploitations industrielles ou agricoles susceptibles de créer des risques ou de provoquer des pollutions ou nuisances, notamment pour la sécurité et la santé des riverains.

Les établissements Seveso stockent ou manipulent des quantités importantes de substances et mélanges dangereux.

Les établissements Seveso seuil haut stockent plus de substances et mélanges dangereux que les établissements Seveso seuil bas.

Les établissements relevant des rubriques 4XXX sont des établissements qui stockent ou manipulent des substances et mélanges dangereux et sont autorisés ou enregistrés pour cette activité.



## Informations détaillées :

### 1 entreprise(s) SEVESO seuil bas sur la commune

Nom de l'établissement	Statut SEVESO
UPGRADE FIREWORKS SARL	Seveso seuil bas

### 3 installation(s) classée(s) non SEVESO manipulant des substances et mélanges dangereux sur la commune

Nom de l'établissement	Statut SEVESO
COOP COTEAUX NORD DU VILLENEVOIS (BIP)	Non Seveso
SAS BIOVILLENEUVOIS	Non Seveso
SARL PRUNEAUX DE MENET	Non Seveso

# Canalisations de transport de matières dangereuses sur Villeneuve-sur-lot

 Risque sur la commune **CONCERNÉ**

Les canalisations sont fixes et protégées. En général, elles sont enterrées à au moins 80 cm de profondeur. Les canalisations sont utilisées pour le transport sur grandes distances du gaz naturel (gazoducs), des hydrocarbures liquides ou liquéfiés (oléoducs, pipelines), de certains produits chimiques (éthylène, propylène...) et de la saumure (saumoduc).



# Risque de pollution des sols sur Villeneuve-sur-lot

Risque sur la commune **CONCERNÉ**

Un site pollué est un site qui, du fait d'anciens dépôts de déchets ou d'infiltration de substances polluantes, présente une pollution susceptible de provoquer une nuisance ou un risque pérenne pour les personnes ou l'environnement.



Liste des sites pollués ou potentiellement pollués recensés dans un rayon de 250m en annexe 3.

Liste des anciens sites industriels ou activités de service recensés dans un rayon de 500m en annexe 4.

# Risque rupture de barrage sur Villeneuve-sur-lot

 Risque sur la commune **CONCERNÉ**

La rupture d'un barrage peut être une destruction partielle ou totale de l'ouvrage. Elle a pour conséquence une libération soudaine d'une partie de l'eau retenue et entraîne la formation d'une « vague » (onde de submersion) qui se propage vers l'aval. Celle-ci peut avoir pour conséquence une augmentation très rapide du niveau de l'eau à l'aval avec des effets potentiellement destructeurs.



Géorisques ne possède pas de données cartographiques sur ce risque à ce jour

## Informations détaillées :



### DDRM : **DDRM47**

Dans son Dossier Départemental des Risques Majeurs (DDRM), la préfecture a classé votre commune à risque pour les aléas et sous aléas :

[Rupture de barrage](#)

# Annexe 1 : Liste des mouvements de terrain recensés dans un rayon de 100m

9 mouvements de terrain recensés dans la commune

Identifiant	Type	Lieu
10200347	Chute de blocs / Eboulement	Rue des tanneries
20300326	Glissement	Barou
20300327	Glissement	Barou
20300330	Glissement	Cantagel
20300349	Glissement	
20300366	Glissement	pecheman
22300947	Glissement	VILLENEUVE
55000082	Glissement	
64700146	Glissement	16 rue de l'Ecluse

## Annexe 2 : Liste des cavités recensées dans un rayon de 100m

1 cavités recensées dans la commune

Identifiant	Type	Nom
AQIAA0000175	ouvrage civil	Diodé

## Annexe 3 : Liste des sites pollués ou potentiellement pollués recensés dans un rayon de 250m

Les tableaux ci-dessous répertorient les sites pollués ou potentiellement pollués ainsi que les anciens sites industriels ou activités de service (base de données CASIAS) sur votre commune.

5 sites pollués ou potentiellement pollués à moins de 250m

Identifiant	Nom établissement	Statut instruction
SSP001258301	TOTAL ancienne station service Villeneuve sur Lot	En cours
SSP000752101	Ancienne usine à gaz	Clôturée
SSP000805601	Centrale pénitentiaire d'Eysses	En cours
SSP001006001	SIGA	En cours
SSP001024801	Dépôt Pneus Usagés CTUC - La Boulbène	Clôturée

## Annexe 4 : Liste des anciens sites industriels ou activités de service recensés dans un rayon de 500m

166 anciens sites industriels ou activités de service à moins de 500m

Identifiant	Nom établissement	Etat	Activité principale
SSP3782575	Centrale pénitenciaire d'Eysse	Indéterminé	
SSP3782566	SIGA	Indéterminé	
SSP3782560	Station service	En arrêt	
SSP3782531	Ancien forage pétrolier	En arrêt	
SSP3782170	Garage automobiles	Indéterminé	
SSP3782169	Station service	Indéterminé	
SSP3782151		Indéterminé	
SSP3782150		Indéterminé	
SSP3782081	Garage automobiles	En arrêt	
SSP3782080	Garage industriel	En arrêt	
SSP3782079	Garage, station service	En arrêt	
SSP3782078		En arrêt	
SSP3782077	Atelier de réparation agricole	En arrêt	
SSP3782076	Llinares	En arrêt	
SSP3782075		En arrêt	
SSP3782074	Garage de réparation automobiles	En arrêt	
SSP3782073	Atelier de mécanique automobiles	En arrêt	
SSP3782072	Atelier d'enrobage à chaux	En arrêt	
SSP3782071	Centrale d'enrobage à chaud	En arrêt	
SSP3782070	Fabrique de pinceaux et brosses	En arrêt	
SSP3782069	Travaux routiers	En arrêt	
SSP3782068	Four à chaux	En arrêt	
SSP3782067	Forn à chaux	En arrêt	
SSP3782065		En arrêt	
SSP3782064		En arrêt	
SSP3782063	Abattoirs	En arrêt	
SSP3782062	Récupération de métaux et véhicules	En arrêt	
SSP3782061	Décharge	En arrêt	
SSP3782060	Décharge	En arrêt	
SSP3782059	Décharge de Frontignac	En arrêt	
SSP3782058	Destruction d'épaves de véhicules	En arrêt	
SSP3782057	Cartouches de poudre de chasse	En arrêt	
SSP3782056	Entrepôt de médicaments à usage	Indéterminé	
SSP3782055	Dépôt d'engrais	Indéterminé	
SSP3782054	Fabrique de feu d'artifice	Indéterminé	
SSP3782053	Dépôt explosifs - exploitant carrière de	En arrêt	
SSP3782052		En arrêt	
SSP3782051		Indéterminé	

Identifiant	Nom établissement	Etat	Activité principale
SSP3782050	Dépôt, atelier rechapage de pneus	Indéterminé	
SSP3782049	Dépôt d'explosifs	Indéterminé	
SSP3782006	Atelier de menuiserie industrielle	Indéterminé	
SSP3782005	Atelier menuiserie, traitement du bois	Indéterminé	
SSP3782004	Atelier serrurerie ferronnerie menuiserie	Indéterminé	
SSP3782003	Entreprise d'isolation thermique	Indéterminé	
SSP3782002	Chaudronnerie	Indéterminé	
SSP3782001	Atelier de menuiserie	Indéterminé	
SSP3782000	Atelier de charpente	Indéterminé	
SSP3781999	Atelier menuiserie	Indéterminé	
SSP3781998	Atelier de charpente	Indéterminé	
SSP3781997	Atelier chaudronnerie, tôlerie	Indéterminé	
SSP3781996	Atelier menuiserie ferronnerie	Indéterminé	
SSP3781995	Atelier ébénisterie réparation meubles	Indéterminé	
SSP3781994	Chaudronnerie	Indéterminé	
SSP3781993	Atelier de menuiserie	Indéterminé	
SSP3781992	Atelier serrurerie ferronnerie	Indéterminé	
SSP3781991	Atelier serrurerie ferronnerie	Indéterminé	
SSP3781990	Atelier de menuiserie	Indéterminé	
SSP3781989	Atelier de menuiserie	Indéterminé	
SSP3781988	Atelier menuiserie ébénisterie	En arrêt	
SSP3781987	Menuiserie	Indéterminé	
SSP3781986	Centre technique municipal	Indéterminé	
SSP3781985	Dragage, criblage, concassage de	En arrêt	
SSP3781923	Atelier de mécanique agricole	Indéterminé	
SSP3781922	carrosserie automobiles	Indéterminé	
SSP3781921	Garage, atelier de peintures, carrosserie	Indéterminé	
SSP3781920	Garage, atelier de réparation	Indéterminé	
SSP3781919	Garage, atelier de réparation	Indéterminé	
SSP3781918	Atelier de carrosserie automobile	En arrêt	
SSP3781917	Atelier réparation automobiles	En arrêt	
SSP3781916	Atelier réparation automobiles	Indéterminé	
SSP3781915	Atelier réparation automobiles, tolerie.	Indéterminé	
SSP3781914	Station service	Indéterminé	
SSP3781913	Station service	Indéterminé	
SSP3781912	Station service	Indéterminé	
SSP3781911	Station service	Indéterminé	
SSP3781910	Station service	En arrêt	
SSP3781909	Station service	Indéterminé	
SSP3781908	Station service	En arrêt	
SSP3781907	Station service	En arrêt	
SSP3781906	Dépôt carburants	En arrêt	
SSP3781905	Dépôt liquides inflammables	Indéterminé	
SSP3781904	Dépôt liquides inflammables	Indéterminé	
SSP3781903	Dépôt liquides inflammables	Indéterminé	

Identifiant	Nom établissement	Etat	Activité principale
SSP3781902	Station service ESSO	Indéterminé	
SSP3781901	Station service, garage	En arrêt	
SSP3781900	dépôt d'hydrocarbures	Indéterminé	
SSP3781899	Station-service	Indéterminé	
SSP3781722	Dépôt de carburants	Indéterminé	
SSP3781715	Fabrication de matériel agricole	Indéterminé	
SSP3781706	Mécanique générale	En arrêt	
SSP3781705	Travail du bois, fabrique de béton armé,	En arrêt	
SSP3781695	Garage automobile	En arrêt	
SSP3781532	Dépôt d'explosifs	Indéterminé	
SSP3781529	Dépôt d'explosifs	En arrêt	
SSP3781512	Station service	En arrêt	
SSP3781490	Dépôt d'explosifs	Indéterminé	
SSP3781376	Tôlerie	Indéterminé	
SSP3781361	Dépôt d'explosifs	Indéterminé	
SSP3781298	Dépôt d'explosif	En arrêt	
SSP3781252	Station service, garage	En arrêt	
SSP3780430	Stockage, pressage, cisailage produits	Indéterminé	
SSP3780286	Atelier de fabrication de produits pour	Indéterminé	
SSP3780285	Fabrication de peintures et produits	En arrêt	
SSP3780284	Atelier d'imprimerie	En arrêt	
SSP3780283	Fabrication de produits vétérinaires	En arrêt	
SSP3780282	Atelier de mécanique générale	En arrêt	
SSP3780281	Atelier de fabrication de lits de camping	En arrêt	
SSP3780280	Dépôt matériel électrique, poteaux	Indéterminé	
SSP3780279	Usine de menuiserie métallique	Indéterminé	
SSP3780278	Atelier de restauration de meubles	En arrêt	
SSP3780277	Atelier de charpentes en bois	Indéterminé	
SSP3780276	Fabrication, stockage produits	Indéterminé	
SSP3780275	Atelier de peinture et tolerie automobile	Indéterminé	
SSP3780274	Fabrique d'emballages légers	Indéterminé	
SSP3780273	Décharge publique d'Ordures Ménagères	En arrêt	
SSP3780272	Fabrication de conteneurs métalliques	Indéterminé	
SSP3780271	Fabrication de conteneurs métalliques	En arrêt	
SSP3780270	Usine de fabrication de produits béton	En arrêt	
SSP3780269	Usine de transformation de matières	Indéterminé	
SSP3780268	Récupération de véhicules poids lourds	En arrêt	
SSP3780267	Travail des métaux, mécanique générale	En arrêt	
SSP3780266	Entrepot pour véhicules routiers et	Indéterminé	
SSP3780265	Centrale d'enrobage à chaud	Indéterminé	
SSP3780264	Fonderie de métaux et alliages	En arrêt	
SSP3780263	Atelier de décapage de meubles et	En arrêt	
SSP3780262	Dépôt d'explosifs	En arrêt	
SSP3780261	Atelier de vernissage de meubles	En arrêt	
SSP3780260	Atelier de serrurerie	En arrêt	

Identifiant	Nom établissement	Etat	Activité principale
SSP3780259	Fabrique de meubles	Indéterminé	
SSP3780258	Atelier de menuiserie	En arrêt	
SSP3780257	Usine de fabrique d'agglomérés	En arrêt	
SSP3780256	Fabrique de chaussures	En arrêt	
SSP3780255	Entrepot de peaux salées destinées aux	En arrêt	
SSP3780254	Usine de fabrique d'agglomérés	Indéterminé	
SSP3780252	Dépôt d'explosifs	En arrêt	
SSP3780251	Dépôt d'explosifs	En arrêt	
SSP3780250	Fabrication de pinceaux et brosses	En arrêt	
SSP3780249	Construction bateaux et pièces	En arrêt	
SSP3780248	Dépôt polystyrène expansé	En arrêt	
SSP3780247	Atelier charpente, menuiserie,	En arrêt	
SSP3780246	Atelier charpente, menuiserie,	En arrêt	
SSP3780243	Garage	En arrêt	
SSP3780242	Station servive	Indéterminé	
SSP3780241	Station service	En arrêt	
SSP3780235	Dépôt produits pétroliers	En arrêt	
SSP3780234	Garage automobiles	En arrêt	
SSP3780233	Station service	En arrêt	
SSP3780232	Vente, réparation radiateurs	Indéterminé	
SSP3780231	Station service	Indéterminé	
SSP3780230	Garage, vente véhicules	Indéterminé	
SSP3780229	Garage, station service	En arrêt	
SSP3780078	dépôt d'huiles et de pétrole	En arrêt	
SSP3780076	Dépôt de pétrole, huiles et essence	Indéterminé	
SSP3780075	Dépôt de pétrole	En arrêt	
SSP3780068	Dépôt d'explosifs	En arrêt	
SSP3780067	Dépôt d'explosifs	En arrêt	
SSP3780051	Garage, vente véhicules	En arrêt	
SSP3780046	S.E.A.P.E. 47	Indéterminé	
SSP3780013	Garage, station service, vente véhicules	En arrêt	
SSP3780007	Entrepôts des tabacs	Indéterminé	
SSP3780006	Usine à gaz	En arrêt	
SSP3780004	Station service TOTAL	Indéterminé	
SSP3780000	Station service	En arrêt	
SSP3779988	Entreprise Festal-Gachet	En arrêt	
SSP409807	SEITA	En arrêt	
SSP404277	AQUITAINE DE GESTION URBAINE &	En arrêt	





RÉPUBLIQUE  
FRANÇAISE

Liberté  
Égalité  
Fraternité



QUE FAIRE  
EN CAS D'...

Premier risque naturel en France, les inondations concernent une très grande majorité des territoires français.

# INONDATION ?

## Avant une inondation

- **RENSEIGNEZ-VOUS** auprès de la **mairie** sur le type d'inondation qui vous concerne et les mesures de protection (lieux d'hébergement en cas d'évacuation, etc.)
- **FAITES RÉALISER** un **diagnostic** de vulnérabilité de votre maison
- **PRÉPAREZ** votre **kit d'urgence 72 heures** avec les objets et articles essentiels
- **PRÉVOYEZ** les dispositifs de **protection à installer** : sacs de sable, barrières amovibles (batardeaux) et le matériel pour surélever les meubles
- **AMÉNAGEZ** une **zone refuge** à l'étage, avec une ouverture permettant l'évacuation **OU IDENTIFIEZ** un lieu à proximité pour vous réfugier



## Quand une inondation est annoncée et que l'eau monte

- **ÉLOIGNEZ-VOUS** des cours d'eau, des berges et des ponts
- **REPORTEZ** tous vos déplacements, que ce soit à pied ou en voiture
- **N'ALLEZ PAS CHERCHER** vos enfants à l'école ou à la crèche : ils y sont en sécurité
- **INFORMEZ-VOUS** sur les sites Météo-France et Vigicrues
- **INSTALLEZ** les dispositifs de protection, sans vous mettre en danger, et placez en hauteur les produits polluants
- **COUPEZ**, si possible, les réseaux de gaz, d'électricité et de chauffage
- **RÉFUGIEZ-VOUS** dans un bâtiment, en hauteur ou à l'étage, avec le kit d'urgence 72 heures
- **NE DESCENDEZ PAS** dans les sous-sols ou les parkings souterrains

## Pendant toute la durée de l'inondation



**NE PRENEZ PAS VOTRE VOITURE**, 30 cm d'eau suffisent à emporter une voiture



**ÉVITEZ DE TÉLÉPHONER** afin de laisser les réseaux disponibles pour les secours



**RESTEZ À L'ABRI**, n'évacuez votre domicile que sur ordre des autorités



**RESTEZ À L'ÉCOUTE** des consignes des autorités



RÉPUBLIQUE  
FRANÇAISE

Liberté  
Égalité  
Fraternité



QUE FAIRE  
EN CAS DE...

Le séisme est le risque naturel majeur potentiellement le plus meurtrier, tant par ses effets directs (chutes d'objets et effondrement de bâtiments) qu'indirects (mouvements de terrain, tsunami, etc.).

# SÉISME ?

## Avant les secousses, préparez-vous

- **REPÉREZ les endroits où vous protéger :** loin des fenêtres, sous un meuble solide
- **FIXEZ les appareils et meubles lourds** pour éviter qu'ils ne soient projetés ou renversés
- **PRÉPAREZ VOTRE KIT D'URGENCE 72H** avec les objets et articles essentiels
- **FAITES RÉALISER UN DIAGNOSTIC de vulnérabilité** de votre bâtiment



## Pendant les secousses

- **ABRITEZ-VOUS PRÈS D'UN MUR**, d'une structure porteuse ou sous des meubles solides
- **ELOIGNEZ-VOUS DES FENÊTRES** pour éviter les bris de verre
- Si vous êtes en rez-de-chaussée ou à proximité d'une sortie, **ÉLOIGNEZ-VOUS DU BÂTIMENT**
- **NE RESTEZ PAS PRÈS DES LIGNES ÉLECTRIQUES** ou d'ouvrages qui pourraient s'effondrer (ponts, corniches, ...)
- **EN VOITURE, NE SORTEZ PAS** et arrêtez-vous à distance des bâtiments
- **RESTEZ ATTENTIF :** après une première secousse, il peut y avoir des répliques



## Après les secousses



**SORTEZ DU BÂTIMENT**, évacuez par les escaliers et éloignez-vous de ce qui pourrait s'effondrer



**ELOIGNEZ-VOUS DES CÔTES** et rejoignez les hauteurs : un séisme peut provoquer un tsunami



**ÉVITEZ DE TÉLÉPHONER** afin de laisser les réseaux disponibles pour les secours



**RESTEZ À L'ÉCOUTE** des consignes des autorités



RÉPUBLIQUE  
FRANÇAISE

Liberté  
Égalité  
Fraternité



QUE FAIRE  
EN CAS D'...

Un accident industriel peut exposer la population et l'environnement à des effets thermiques, toxiques ou de surpression, jusqu'à plusieurs dizaines de kilomètres du lieu de l'accident.

# ACCIDENT INDUSTRIEL ?

Si vous vivez dans une zone à risques industriels majeurs

- **DEMANDEZ À VOTRE MAIRIE** les brochures d'information éditées par l'industriel en lien avec la **préfecture** : elles informent sur les signaux d'alerte et indiquent la conduite à tenir
- **IDENTIFIEZ LE SIGNAL NATIONAL D'ALERTE** pour le reconnaître en cas d'événement
- **PRÉPAREZ VOTRE KIT D'URGENCE 72h** et munissez-vous de gros scotch

Alerte



Fin d'alerte



En cas d'accident industriel, dès que vous entendez le signal sonore d'alerte

- **METTEZ-VOUS À L'ABRI** dans un bâtiment en dur, fermez portes et fenêtres
- **ELOIGNEZ-VOUS DES FENÊTRES** afin de vous protéger des éclats de verre éventuels
- **CALFEUTREZ AVEC LE GROS SCOTCH LES OUVERTURES ET LES AÉRATIONS**, arrêtez la ventilation et la climatisation
- **EN CAS DE GÊNE RESPIRATOIRE** respirez à travers un linge humide
- **SI VOUS ÊTES DANS VOTRE VÉHICULE**, gagnez un bâtiment le plus rapidement possible
- **N'ALLEZ PAS CHERCHER VOS ENFANTS**, ils sont pris en charge par les équipes pédagogiques ou les secours



Jusqu'à la fin de l'alerte



**RESTEZ À L'ÉCOUTE**  
des consignes des autorités



**ÉVITEZ DE TÉLÉPHONER**  
afin de laisser les réseaux disponibles pour les secours



**RESTEZ À L'ABRI**,  
n'évacuez votre domicile que sur ordre des autorités



**NE FUMEZ PAS**,  
évités toute flamme ou étincelle