

GÉORISQUES

Rapport de risques

 **Commune recherchée :**

94400 Vitry-sur-Seine

Ce rapport de risques est délivré à titre informatif.
Il a pour but de vous montrer une vision simplifiée des risques naturels et technologiques situés près de chez vous.

Vous pouvez consulter nos conditions d'utilisation sur :
georisques.gouv.fr/cgu

6 Risques naturels identifiés :



INONDATION

EI sur ma commune :

EXISTANT



REMONTÉE DE NAPPE

EI sur ma commune :

EXISTANT



SÉISME

EI sur ma commune :

FAIBLE



MOUVEMENTS DE TERRAIN

EI sur ma commune :

EXISTANT



RETRAIT GONFLEMENT DES
ARGILES

EI sur ma commune :

IMPORTANT



RADON

EI sur ma commune :

FAIBLE

3 Risques technologiques identifiés :



INSTALLATIONS INDUSTRIELLES
CLASSÉES (ICPE)

EI sur ma commune :

CONCERNÉ



CANALISATIONS DE TRANSPORT
DE MATIÈRES DANGEREUSES

EI sur ma commune :

CONCERNÉ



POLLUTION DES SOLS

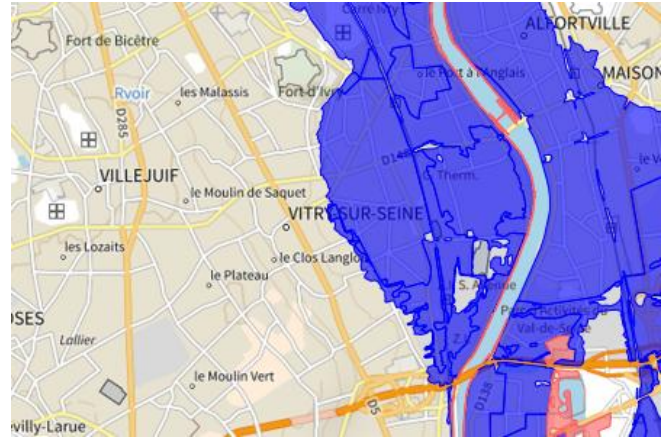
EI sur ma commune :

CONCERNÉ

Risque d'inondation sur Vitry-sur-seine

Risque sur la commune **EXISTANT**

L'inondation est une submersion, rapide ou lente, d'une zone habituellement hors de l'eau.



Informations détaillées :



PPRN : PPRi Marne et Seine

Le plan de prévention des risques naturels (PPRN) de type Inondation nommé PPRi Marne et Seine a été approuvé sur votre commune.

Date de prescription : 04/04/2003

Date d'approbation : 12/11/2007

Le PPR couvre les aléas suivant :

Inondation

Par une crue à débordement lent de cours d'eau

Le plan de prévention des risques est un document réalisé par l'État qui interdit de construire dans les zones les plus exposées et encadre les constructions dans les autres zones exposées.

Votre commune est concernée par un plan de zonage couvrant les règlements suivants :

- 02 : Prescriptions

- 03 : Interdiction

Pour avoir tous les détails sur votre PPR, vous pouvez consulter le site de votre préfecture.



PPRN : PPRi Ruissellement urbain

Le plan de prévention des risques naturels (PPRN) de type Inondation nommé PPRi Ruissellement urbain a été prescrit sur votre commune.

Date de prescription : 09/07/2001

Le PPR couvre les aléas suivant :

Inondation

Par ruissellement et coulée de boue

Le plan de prévention des risques est un document réalisé par l'État qui interdit de construire dans les zones les plus exposées et encadre les constructions dans les autres zones exposées.

Pour avoir tous les détails sur votre PPR, vous pouvez consulter le site de votre préfecture.

Risque d'inondation sur Vitry-sur-seine



TRI : TRI Métropole Francilienne

Un territoire à risque important d'inondation (TRI) est une zone où les enjeux potentiellement exposés aux inondations sont les plus importants. L'identifiant de votre TRI est : 93DRIIE_IF20140001



AZI : La Seine

L'atlas des zones inondables (AZI) vise à faciliter la connaissance des risques d'inondations par les collectivités territoriales, les services de l'État et le public.



PAPI : PAPI Seine et Marne Francilienne

Votre commune bénéficie d'un programme d'actions de prévention des inondations (PAPI) dont l'identifiant est 95DRIIE_IF20190001.

Il couvre les aléas et sous aléas :

[Inondation](#)

[Par une crue à débordement lent de cours d'eau](#)

Ce programme vise à réduire les conséquences des inondations sur les personnes et les biens. Un PAPI peut ouvrir droit à des subventions au profit des habitants et les petites entreprises, pour les aides à réaliser des travaux de réduction de la vulnérabilité de leur habitation ou de leur bâtiment.



DDRM : DDRM94

Dans son Dossier Départemental des Risques Majeurs (DDRM), la préfecture a classé votre commune à risque pour les aléas et sous aléas :

[Inondation](#)

11 inondations classées en catastrophe naturelle dans ma commune :

Une CATNAT est une Catastrophe Naturelle, liée à un phénomène ou conjonction de phénomènes dont les effets sont particulièrement dommageables. Lorsqu'une catastrophe naturelle frappe un territoire, on dit que "le territoire est en état de catastrophe naturelle".

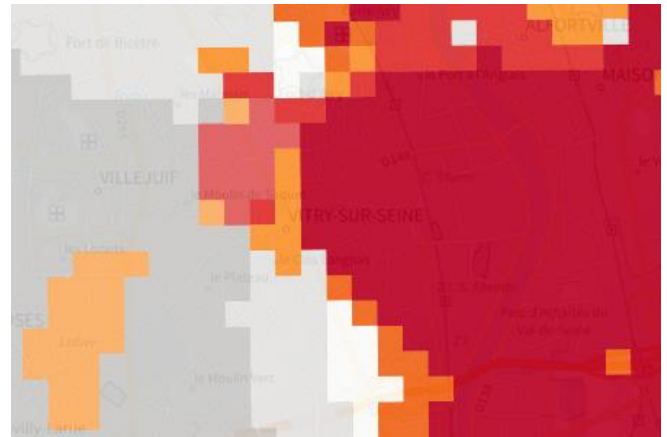
Code NOR	Libellé	Début le	Sur le journal officiel du
INTE2127287A	Inondations et/ou Coulées de Boue	22/06/2021	28/09/2021
INTE2119792A	Inondations et/ou Coulées de Boue	19/06/2021	02/07/2021
INTE1804348A	Inondations et/ou Coulées de Boue	15/01/2018	15/02/2018
INTE1615488A	Inondations et/ou Coulées de Boue	28/05/2016	09/06/2016
INTE0100760A	Inondations et/ou Coulées de Boue	27/07/2001	18/01/2002
INTE0100523A	Inondations et/ou Coulées de Boue	07/07/2001	27/10/2001
INTE9900627A	Inondations et/ou Coulées de Boue	25/12/1999	30/12/1999
INTE9500410A	Inondations et/ou Coulées de Boue	02/07/1995	08/09/1995
INTE9200533A	Inondations et/ou Coulées de Boue	31/05/1992	16/01/1993
EOA8800084A	Inondations et/ou Coulées de Boue	23/07/1988	03/11/1988
INTE8700362A	Inondations et/ou Coulées de Boue	24/08/1987	11/11/1987

Risque de remontées de nappe sur Vitry-sur-seine

Risque sur la commune **EXISTANT**

Une inondation par remontée de nappe se produit lorsque la nappe phréatique (le réservoir d'eau souterrain) sature le sol et remonte à la surface, souvent après des pluies prolongées ou des crues.

Les remontées de nappes peuvent provoquer l'inondation de caves et engendrer l'endommagement du bâti, notamment du fait d'infiltrations dans les murs. A long terme, des infiltrations dans les murs peuvent désagréger les mortiers. Il faut être très prudent lors des opérations de pompage lorsque des caves ont été inondées afin de ne pas fragiliser les murs à cause d'une différence de pression exercée par l'eau.



	Zones potentiellement sujettes aux débordements de nappe fiabilité FORTE		Zones potentiellement sujettes aux inondations de cave fiabilité FORTE		Pas de débordement de nappe ni d'inondations de cave fiabilité FORTE
	Zones potentiellement sujettes aux débordements de nappe fiabilité MOYENNE		Zones potentiellement sujettes aux inondations de cave fiabilité MOYENNE		Pas de débordement de nappe ni d'inondations de cave fiabilité MOYENNE
	Zones potentiellement sujettes aux débordements de nappe fiabilité FAIBLE		Zones potentiellement sujettes aux inondations de cave fiabilité FAIBLE		Pas de débordement de nappe ni d'inondations de cave fiabilité FAIBLE
	Zones potentiellement sujettes aux débordements de nappe fiabilité INCONNUE		Zones potentiellement sujettes aux inondations de cave fiabilité INCONNUE		Pas de débordement de nappe ni d'inondations de cave fiabilité INCONNUE

Informations détaillées :



REMONTÉE DE NAPPES :

Votre niveau d'exposition aux remontées de nappes est : Zones potentiellement sujettes aux débordements de nappe.

L'indication de fiabilité associé à votre zone est : FORTE



PAPI : PAPI Seine et Marne Francilienne

Votre commune bénéficie d'un programme d'actions de prévention des inondations (PAPI) dont l'identifiant est 95DRIIE_IF20190001.

Il couvre les aléas et sous aléas :

Inondation

[Par une crue à débordement lent de cours d'eau](#)

Ce programme vise à réduire les conséquences des inondations sur les personnes et les biens. Un PAPI peut ouvrir droit à des subventions au profit des habitants et les petites entreprises, pour les aides à réaliser des travaux de réduction de la vulnérabilité de leur habitation ou de leur bâtiment.

Risque de séisme sur Vitry-sur-seine

Risque sur la commune **FAIBLE**

Les tremblements de terre naissent généralement dans les profondeurs de l'écorce terrestre et causent des secousses plus ou moins violentes à la surface du sol. Généralement engendrés par la reprise d'un mouvement tectonique le long d'une faille, ils peuvent avoir pour conséquence d'autres phénomènes : mouvements de terrain, raz de marée, liquéfaction des sols (perte de portance), effet hydrologique.

Certains sites, en fonction de leur relief et de la nature du sol, peuvent amplifier les mouvements créés par le séisme. On parle alors d'effet de site. On caractérise un séisme par sa magnitude (énergie libérée) et son intensité (effets observés ou ressentis par l'homme, ampleurs des dégâts aux constructions).



Informations détaillées :



SÉISME : Échelle règlementaire et obligations associées

Sur l'échelle règlementaire, à votre adresse, le risque sismique est de 1/5.

Pour votre sécurité, à partir d'un risque de niveau 2, des obligations en cas de travaux ou de construction sont liées à prévenir votre risque sismique. Vous pouvez les consulter sur cette fiche.

Risque de mouvements de terrain sur Vitry-sur-seine

Risque sur la commune **EXISTANT**

Les mouvements de terrain regroupent un ensemble de déplacements, plus ou moins brutaux, du sol ou du sous-sol.

Les volumes en jeu peuvent aller de quelques mètres cubes à plusieurs millions de mètres cubes.

Les déplacements peuvent être lents (quelques millimètres par an) à très rapides (quelques centaines de mètres par jour).

Généralement, les mouvements de terrain mobilisant un volume important sont peu rapides. Ces phénomènes sont souvent très destructeurs, car les aménagements humains y sont très sensibles et les dommages aux biens sont considérables et souvent irréversibles.

Pour les départements 78, 91, 95 ainsi que Paris-Petite couronne les données cavités ne sont pas présentées sur le portail Géorisques. Nous vous invitons, si vous souhaitez plus d'information pour ces zones géographiques, à consulter les sites suivants :

- Paris petite couronne : [https://www.paris.fr/pages/tout-savoir-sur-les-sous-sols-2317/](https://www.paris.fr/pages/tout-savoir-sur-les-sous-sols-2317)
- Départements 78,91,95 : www.igc-versailles.fr/

Les types de risques mouvements de terrain à ma commune:

- Affaissements et effondrements d'origine anthropique (anciennes carrières souterraines, hors mines) : Cavités souterraines formées naturellement, générant des vides dont les toits sont susceptibles de rompre subitement

Informations détaillées :

PPRN : PPRMT 94 "Anciennes Carrières"

Le plan de prévention des risques naturels (PPRN) de type Mouvements de terrain nommé PPRMT 94 "Anciennes Carrières" a été prescrit sur votre commune.

Date de prescription : 01/08/2001

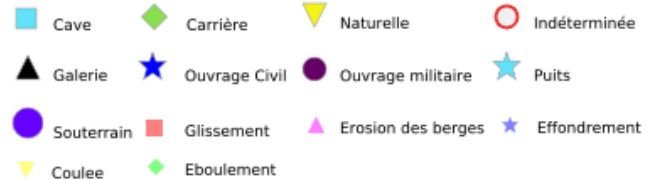
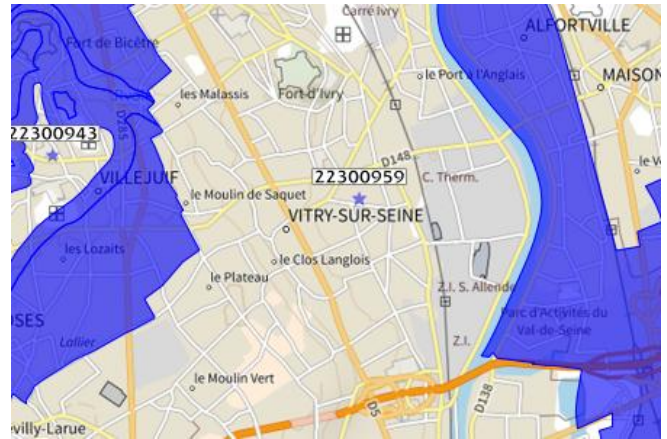
Le PPR couvre les aléas suivant :

Mouvement de terrain

Affaissements et effondrements d'origine anthropique (anciennes carrières souterraines, hors mines)

Le plan de prévention des risques est un document réalisé par l'État qui interdit de construire dans les zones les plus exposées et encadre les constructions dans les autres zones exposées.

Pour avoir tous les détails sur votre PPR, vous pouvez consulter le site de votre préfecture.



1 Mouvements de terrain classés en catastrophe naturelle dans ma commune :

Une CATNAT est une Catastrophe Naturelle, liée à un phénomène ou conjonction de phénomènes dont les effets sont particulièrement dommageables. Lorsqu'une catastrophe naturelle frappe un territoire, on dit que "le territoire est en état de catastrophe naturelle".

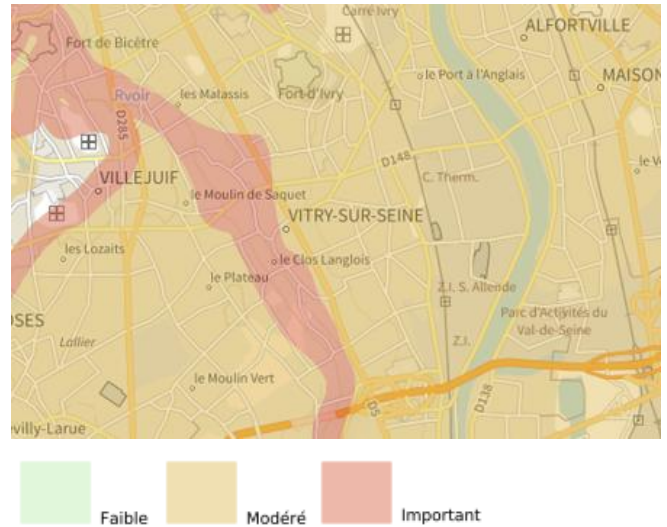
Code NOR	Libellé	Début le	Sur le journal officiel du
INTE9900627A	Mouvement de Terrain	25/12/1999	30/12/1999

Liste des mouvements de terrain recensés dans un rayon de 100m en annexe 1.

Risque de retrait gonflement des argiles sur Vitry-sur-seine

Risque sur la commune **IMPORTANT**

Les sols qui contiennent de l'argile gonflent en présence d'eau (saison des pluies) et se tassent en saison sèche. Ces mouvements de gonflement et de rétraction du sol peuvent endommager les bâtiments (fissuration). Les maisons individuelles qui n'ont pas été conçues pour résister aux mouvements des sols argileux peuvent être significativement endommagées. C'est pourquoi le phénomène de retrait et de gonflement des argiles est considéré comme un risque naturel. Le changement climatique, avec l'aggravation des périodes de sécheresse, augmente ce risque.



Informations détaillées :



RGA : Échelle réglementaire et obligations associées

Sur l'échelle réglementaire, à votre adresse, le risque de gonflement des argiles est de **2/3**.
Pour votre sécurité, des obligations en cas de travaux ou de construction sont liées à prévenir le risque.

1 sécheresses classées en catastrophe naturelle dans ma commune :

Une CATNAT est une Catastrophe Naturelle, liée à un phénomène ou conjonction de phénomènes dont les effets sont particulièrement dommageables. Lorsqu'une catastrophe naturelle frappe un territoire, on dit que "le territoire est en état de catastrophe naturelle".

Code NOR	Libellé	Début le	Sur le journal officiel du
INTE0500808A	Sécheresse	01/07/2003	13/12/2005

Risque radon sur Vitry-sur-seine

Risque sur la commune FAIBLE

Le radon est un gaz radioactif naturel. Il est présent dans le sol, l'air et l'eau. Il présente principalement un risque sanitaire pour l'homme lorsqu'il s'accumule dans les bâtiments.



Informations détaillées :



RADON : Potentiel radon faible : recommandations et obligations

Sur l'échelle réglementaire dans votre commune, le potentiel radon est de **1/3**.

Pour votre sécurité, lorsque le potentiel radon est élevé (niveau 3), il existe des recommandations et une obligation d'informer les acquéreurs ou locataires. Vous pouvez les consulter sur cette fiche.

Risque lié aux installations industrielles classées (ICPE) sur Vitry-sur-seine

Risque sur la commune **CONCERNÉ**

Les installations classées pour la protection de l'environnement (ICPE) sont les exploitations industrielles ou agricoles susceptibles de créer des risques ou de provoquer des pollutions ou nuisances, notamment pour la sécurité et la santé des riverains.

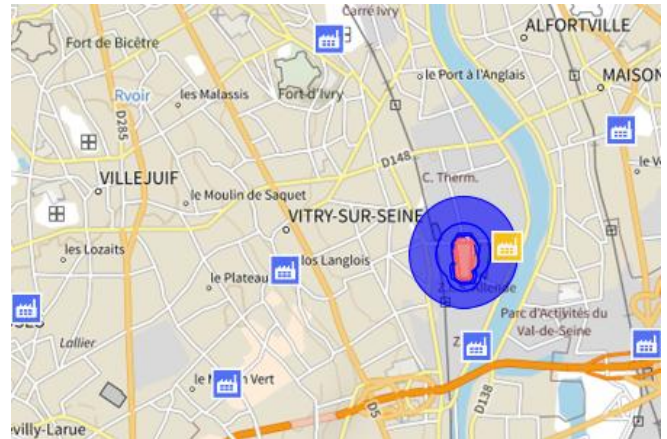
Les établissements Seveso stockent ou manipulent des quantités importantes de substances et mélanges dangereux.

Les établissements Seveso seuil haut stockent plus de substances et mélanges dangereux que les établissements Seveso seuil bas.

Les établissements relevant des rubriques 4XXX sont des établissements qui stockent ou manipulent des substances et mélanges dangereux et sont autorisés ou enregistrés pour cette activité.

Les types de risques installations industrielles classées (ICPE) sur

- 1 entreprise(s) SEVESO seuil bas sur la commune
- 3 installation(s) classée(s) non SEVESO manipulant des substances et mélanges dangereux sur la commune



Informations détaillées :



PPRT : **PPRT EFR France**

Le plan de prévention des risques technologiques (PPRT) nommé PPRT EFR France a été approuvé sur votre commune.

Date de prescription : 06/04/2009

Date d'approbation : 30/04/2015

Le PPRT couvre les aléas suivant:

[Risque industriel](#)
[Effet thermique](#)
[Effet de surpression](#)

Le plan de prévention des risques est un document réalisé par l'État qui interdit de construire dans les zones les plus exposées et encadre les constructions dans les autres zones exposées.

Votre commune est concernée par un plan de zonage couvrant les règlements suivants :

- 02 : Prescriptions
- 03 : Interdiction
- 05 : Délaissement possible

Pour avoir tous les détails sur votre PPR, vous pouvez consulter le site de votre préfecture.



DDRM : **DDRM94**

Dans son Dossier Départemental des Risques Majeurs (DDRM), la préfecture a classé votre commune à risque pour les aléas et sous aléas :

[Risque industriel](#)

Risque lié aux installations industrielles classées (ICPE) sur Vitry-sur-seine

1 entreprise(s) SEVESO seuil bas sur la commune

Nom de l'établissement	Statut SEVESO
EDF CETAC	Seveso seuil bas

3 installation(s) classée(s) non SEVESO manipulant des substances et mélanges dangereux sur la commune

Nom de l'établissement	Statut SEVESO
SANOFI WINTHROP INDUSTRIE	Non Seveso
OP CORE	Non Seveso
CHIMIE PLUS	Non Seveso

Canalisations de transport de matières dangereuses sur Vitry-sur-seine

 Risque sur la commune **CONCERNÉ**

Les canalisations sont fixes et protégées. En général, elles sont enterrées à au moins 80 cm de profondeur. Les canalisations sont utilisées pour le transport sur grandes distances du gaz naturel (gazoducs), des hydrocarbures liquides ou liquéfiés (oléoducs, pipelines), de certains produits chimiques (éthylène, propylène...) et de la saumure (saumoduc).



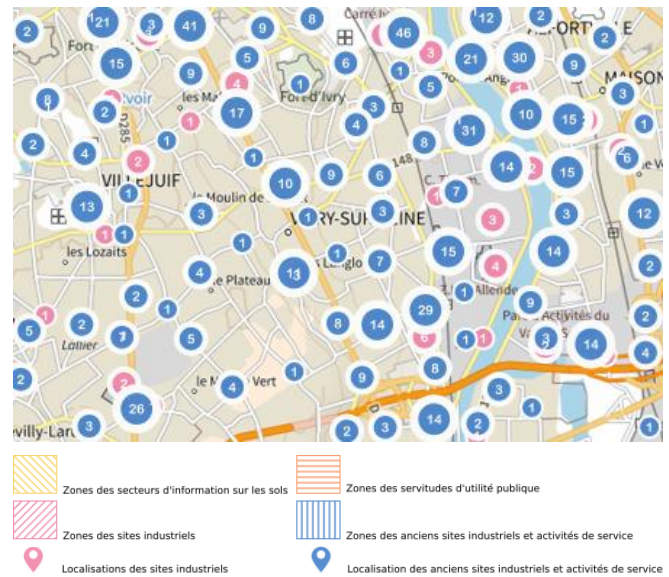
Risque de pollution des sols sur Vitry-sur-seine

Risque sur la commune **CONCERNÉ**

Un site pollué est un site qui, du fait d'anciens dépôts de déchets ou d'infiltration de substances polluantes, présente une pollution susceptible de provoquer une nuisance ou un risque pérenne pour les personnes ou l'environnement.

Les types de Pollution des sols sur ma commune

- 2 servitude(s) d'utilité publique sur la commune
Les servitudes d'utilité publique sont des limitations administratives au droit de propriété et d'usage du sol. Elles entraînent soit des mesures conservatoires et de protection, soit des interdictions, soit des règles particulières d'utilisation ou d'occupation du sol.
- 4 secteur(s) d'information sur les sols sur la commune
L'État élabore, au regard des informations dont il dispose, des secteurs d'information sur les sols qui comprennent les terrains où la connaissance de la pollution des sols justifie, notamment en cas de changement d'usage (réalisation de travaux sur la parcelle avec mouvements de terre), la réalisation d'études de sols et de mesures de gestion de la pollution pour préserver la sécurité, la santé ou la salubrité publique et l'environnement.
- 29 site(s) pollué(s) ou potentiellement pollué(s) sur la commune.
Le ministère chargé de l'environnement inventorie les sites et sols pollués, ou potentiellement pollués, appelant une action des pouvoirs publics, à titre préventif ou curatif.
- 314 ancien(s) site(s) industriel(s) ou activité(s) de service sur la commune.
La carte des anciens sites industriels et activités de services recense les anciennes activités susceptibles d'être à l'origine d'une pollution des sols. Il peut s'agir d'anciennes activités industrielles ou encore d'anciennes activités de services potentiellement polluantes. La CASIAS ne renseigne aucunement sur l'état de pollution ou non d'un site.



Informations détaillées :



SIS :

Votre commune contient au moins un secteur d'information sur les sols (SIS) pouvant occasionner des obligations et des restrictions d'usage.
Renseignez vous auprès de votre mairie.



SUP :

Votre commune contient au moins un sol pollué occasionnant des obligations et des restrictions d'usage.
Renseignez vous auprès de votre mairie.

Liste des sites pollués ou potentiellement pollués recensés dans un rayon de 250m en annexe 2.

Liste des anciens sites industriels ou activités de service recensés dans un rayon de 500m en annexe 3.

Annexe 1 : Liste des mouvements de terrain recensés dans un rayon de 100m

2 mouvements de terrain recensés dans la commune

Identifiant	Type	Lieu
22300958	Effondrement / Affaissement	PLATEAU DE VITRY
22300959	Effondrement / Affaissement	VITRY

Annexe 2 : Liste des sites pollués ou potentiellement pollués recensés dans un rayon de 250m

Les tableaux ci-dessous répertorient les sites pollués ou potentiellement pollués ainsi que les anciens sites industriels ou activités de service (base de données CASIAS) sur votre commune.

29 sites pollués ou potentiellement pollués à moins de 250m

Identifiant	Nom établissement	Statut instruction
SSP000949601	AIR LIQUIDE - Quai Jules Guesde	En cours
SSP000872201	SNCF- ATELIERS DES ARDOINES	En cours
SSP000873401	EG Retail France sas (ex EFR France - ex DELEK France - ex BP France)	En cours
SSP000873501	SANOFI	En cours
SSP001047901	TRANSFO SERVICE	En cours
SSP001048001	AIR LIQUIDE - Rue des Fusillés	En cours
SSP001224601	AS 24 - VITRY	En cours
SSP001247301	GEODIS BM	En cours
SSP001245101	EDF CETAC ARRIGHI	En cours
SSP000797501	EDF Ancienne centrale ARRIGHI	En cours
SSP000537201	DIA	Clôturée
SSP040027901	Pollution historique	Clôturée
SSP000520401	COMAU SCIAKI	Clôturée
SSP000536601	VULCAIN INDUSTRIE	En cours
SSP000537401	Société Nouvelle Vivien	Clôturée
SSP040028001	Cessation d'activité	Clôturée
SSP000012501	BIG AUTO	Clôturée
SSP040035001	AUCHAN/ SIMPLY MARKET- Cessation	En cours
SSP000535901	SOUDETAM	Clôturée
SSP040024201	Incident- Déversement	Clôturée
SSP040023101	DELCEN Cessation d'activité	Clôturée
SSP040034101	TDR Cessation	Clôturée
SSP040034301	DAVLI Cessation	En cours
SSP001288001	Cessation totale	En cours
SSP040023001	SPAC Cessation d'activité	En cours
SSP040027901	Pollution historique	Clôturée
SSP040034301	DAVLI Cessation	En cours
SSP040034001	EDF CPT Cessation	En cours
SSP040034501	Cessation d'activité	Clôturée

Annexe 3 : Liste des anciens sites industriels ou activités de service recensés dans un rayon de 500m

314 anciens sites industriels ou activités de service à moins de 500m

Identifiant	Nom établissement	Etat	Activité principale
SSP632433	BIG AUTO	En arrêt	
SSP4086938	GEODIS BM (EX)	En arrêt	
SSP4086914	TRANSFO SERVICES	En arrêt	
SSP4086879	CHABANY SA	En arrêt	
SSP4086797	EG RETAIL	En arrêt	
SSP3898140	Société de routage, mise sous pli	En arrêt	
SSP3897946	Atelier de fabrication de meubles	En arrêt	
SSP3897945	Centrale électrique et thermique	En arrêt	
SSP3897944	Station-service	Indéterminé	
SSP3897943	Dépôt de liquides inflammables	En arrêt	
SSP3897942	Fabrique de séchoir à linge métallique	En arrêt	
SSP3897934	Station-service	En arrêt	
SSP3897929	Station-service	En arrêt	
SSP3897913	Négoce de bois	En arrêt	
SSP3897765	Atelier de métallurgie	Indéterminé	
SSP3897751	Laboratoire	En arrêt	
SSP3897731	Fabrique de peintures et vernis	Indéterminé	
SSP3897730	Fabrique de peintures et vernis	Indéterminé	
SSP3897586	Importateur et distributeur de	En arrêt	
SSP3897562	Industrie chimique	En arrêt	
SSP3897561	Garage	En arrêt	
SSP3897560	Société de routage, mise sous pli	En arrêt	
SSP3897559	Entreprise de transport	En arrêt	
SSP3897558	Garage	En arrêt	
SSP3897557	Garage	En arrêt	
SSP3897556	Savonnerie	En arrêt	
SSP3897555	Cristallerie	En arrêt	
SSP3897554	Dépôt de charbon	En arrêt	
SSP3897553	Travail des métaux	En arrêt	
SSP3897552	Travail des métaux	Indéterminé	
SSP3897551	Marchand de charbon	En arrêt	
SSP3897550	Savonnerie	Indéterminé	
SSP3897549	Entreprise de travaux publics	En arrêt	
SSP3897413	Fabrique de compteur et régulateur	En arrêt	
SSP3897407	Pressing	Indéterminé	
SSP3897387	Station-service	En arrêt	
SSP3897377	Garage	En arrêt	
SSP3897364	Chaudronnerie	En arrêt	

Identifiant	Nom établissement	Etat	Activité principale
SSP3897358	Fabrique du sulfure de sodium	En arrêt	
SSP3897353	Huilerie et savonnerie de Vitry	En arrêt	
SSP3897349	Verrerie	En arrêt	
SSP3897336	Atelier de travail des métaux	En arrêt	
SSP3897304	Savonnerie	En arrêt	
SSP3897298	Forge	En arrêt	
SSP3897291	Station-service	Indéterminé	
SSP3897261	Garage	Indéterminé	
SSP3897228	Dépôt de liquides inflammables	En arrêt	
SSP3897227	Papeterie	En arrêt	
SSP3897226	Dépôt de liquides inflammables	Indéterminé	
SSP3897186	Fonderie	En arrêt	
SSP3896978	Garage	En arrêt	
SSP3896977	Garage	En arrêt	
SSP3896967	Imprimerie	Indéterminé	
SSP3896962	Dépôt de liquides inflammables	Indéterminé	
SSP3896956	Dépôt de liquides inflammables	En arrêt	
SSP3896951	Garage	Indéterminé	
SSP3896935	Garage	Indéterminé	
SSP3896924	Station-service	En arrêt	
SSP3896923	Station-service	En arrêt	
SSP3896882	Atelier de travail des métaux	En arrêt	
SSP3896881	Atelier de travail des métaux	En arrêt	
SSP3896880	Atelier de travail des métaux	En arrêt	
SSP3896879	Dépôt de liquides inflammables	En arrêt	
SSP3896708	Fabriques d'objets plastiques	Indéterminé	
SSP3896707	Fabriques d'objets plastiques	En arrêt	
SSP3896706	Dépôt d'artifices	En arrêt	
SSP3896705	Chaudronnerie	En arrêt	
SSP3896704	Dépôt de liquides inflammables	En arrêt	
SSP3896703	Forge	En arrêt	
SSP3896702	Casse-automobiles	En arrêt	
SSP3896701	Garage	En arrêt	
SSP3896700	Dépôt de liquides inflammables	En arrêt	
SSP3896699	Cimenterie	En arrêt	
SSP3896698	Station-service	En arrêt	
SSP3896697	Garage	En arrêt	
SSP3896696	Dépôt de gaz	Indéterminé	
SSP3896560	Garage	En arrêt	
SSP3896559	Dépôt de liquides inflammables	Indéterminé	
SSP3896558	Chocolaterie	Indéterminé	
SSP3896557	Entreprise de construction	Indéterminé	
SSP3896556	Menuiserie	En arrêt	
SSP3896555	Atelier de triage de chiffons	En arrêt	
SSP3896554	Parking	En arrêt	

Identifiant	Nom établissement	Etat	Activité principale
SSP3896553	Entreprise de construction	Indéterminé	
SSP3896552	Dépôt de liquides inflammables	En arrêt	
SSP3896551	Dépôt de liquides inflammables	En arrêt	
SSP3896550	Dépôt d'artifices	En arrêt	
SSP3896549	Atelier de serrurerie	En arrêt	
SSP3896548	Menuiserie	En arrêt	
SSP3896547	Atelier de matières plastiques	En arrêt	
SSP3896546	Garage	En arrêt	
SSP3896545	Dépôt d'acétylène	En arrêt	
SSP3896544	Chaufferie	Indéterminé	
SSP3896543	Fabrique de ballons latex	En arrêt	
SSP3896542	Atelier de matières plastiques	En arrêt	
SSP3896541	Atelier de serrurerie	En arrêt	
SSP3896372	Station-service	En arrêt	
SSP3896356	Entrepôt frigorifique	En arrêt	
SSP3896332	Dépôt de liquides inflammables	Indéterminé	
SSP3896308	Fabrique de produits chimiques	En arrêt	
SSP3896290	Fabrique de produits chimiques	En arrêt	
SSP3896289	Dépôt de liquides inflammables	En arrêt	
SSP3896215	Industrie pharmaceutique	Indéterminé	
SSP3896214	Garage	En arrêt	
SSP3896213	Atelier de travail des métaux	En arrêt	
SSP3896212	Fonderie	En arrêt	
SSP3896211	Blanchisserie	En arrêt	
SSP3896210	Atelier de matières plastiques	En arrêt	
SSP3896209	Dépôt de déchets métalliques	En arrêt	
SSP3896208	Imprimerie	En arrêt	
SSP3896207	Atelier de travail des métaux	En arrêt	
SSP3896206	Blanchisserie	En arrêt	
SSP3896205	Verrerie	En arrêt	
SSP3896204	Dépôt de déchets métalliques	En arrêt	
SSP3896203	Dépôt de liquides inflammables	En arrêt	
SSP3896202	Atelier d'application de peinture et	En arrêt	
SSP3896201	Dépôt de liquides inflammables	En arrêt	
SSP3896200	Atelier de travail des métaux	En arrêt	
SSP3896199	Garage	En arrêt	
SSP3896198	Atelier de matières plastiques	En arrêt	
SSP3896197	Atelier d'application de peinture et	En arrêt	
SSP3896196	Garage	En arrêt	
SSP3896195	Garage	En arrêt	
SSP3896194	Atelier de travail des métaux	En arrêt	
SSP3896193	Garage	En arrêt	
SSP3896192	Atelier de travail des métaux	En arrêt	
SSP3896191	Atelier de travail des métaux	En arrêt	
SSP3896172	Garage	En arrêt	

Identifiant	Nom établissement	Etat	Activité principale
SSP3896171	Atelier de matières plastiques	Indéterminé	
SSP3896170	Atelier de travail des métaux	En arrêt	
SSP3896169	Dépôt de liquides inflammables	En arrêt	
SSP3896168	Fabrique de produits chimiques	En arrêt	
SSP3896167	Atelier de matières plastiques	En arrêt	
SSP3896166	Atelier de travail des métaux	En arrêt	
SSP3896165	Atelier de matières plastiques	En arrêt	
SSP3896164	Dépôt de liquides inflammables	En arrêt	
SSP3896163	Garage	En arrêt	
SSP3896162	Serrurerie	En arrêt	
SSP3896161	Forge	En arrêt	
SSP3896160	Atelier de travail des métaux	En arrêt	
SSP3896159	Atelier de travail des métaux	En arrêt	
SSP3896158	Fonderie	En arrêt	
SSP3896157	Atelier d'application de peinture et	En arrêt	
SSP3896156	Atelier d'armes	En arrêt	
SSP3896155	Dépôt de liquides inflammables	En arrêt	
SSP3896154	Fonderie	En arrêt	
SSP3896153	Garage	En arrêt	
SSP3896152	Garage	En arrêt	
SSP3895791	Atelier de mécanique	En arrêt	
SSP3895692	Fonderie	Indéterminé	
SSP3895691	Fonderie	Indéterminé	
SSP3895690	Fonderie	Indéterminé	
SSP3895689	Fonderie	Indéterminé	
SSP3895685	Fonderie	Indéterminé	
SSP3895684	Fonderie	Indéterminé	
SSP3895683	Fonderie	Indéterminé	
SSP3895682	Fonderie	Indéterminé	
SSP3895629	Garage	Indéterminé	
SSP3895628	Atelier de travail de l'aluminium	Indéterminé	
SSP3895627	Atelier de traitement de surface	Indéterminé	
SSP3895626	Entreprise de construction	Indéterminé	
SSP3895625	Garage	Indéterminé	
SSP3895624	Garage	Indéterminé	
SSP3895623	Station-service	Indéterminé	
SSP3895622	Chaudronnerie	Indéterminé	
SSP3895621	Garage	Indéterminé	
SSP3895620	Garage	Indéterminé	
SSP3895619	Garage	Indéterminé	
SSP3895618	Station-service	Indéterminé	
SSP3895617	Station-service	Indéterminé	
SSP3895616	Serrurerie	Indéterminé	
SSP3895615	Carrosserie	Indéterminé	
SSP3895614	Fabrique d'armements et de moteurs	En arrêt	

Identifiant	Nom établissement	Etat	Activité principale
SSP3895613	Garage	En arrêt	
SSP3895612	Atelier de travail du bois	En arrêt	
SSP3895611	Garage	Indéterminé	
SSP3895610	Installateur de chauffage	En arrêt	
SSP3895609	Tôlerie	En arrêt	
SSP3895608	Dépôt de papiers usagés	En arrêt	
SSP3895607	Garage	En arrêt	
SSP3895606	Atelier de métallurgie	En arrêt	
SSP3895605	Atelier de serrurerie	En arrêt	
SSP3895604	Garage	En arrêt	
SSP3895603	Chaudronnerie	En arrêt	
SSP3895602	Dépôt de gaz inflammables liquéfiés	En arrêt	
SSP3895601	Atelier de travail des métaux	Indéterminé	
SSP3895600	Fabrique de matériel nautique	Indéterminé	
SSP3895599	Ferrailleur	En arrêt	
SSP3895598	Fabrique de matériaux de construction	En arrêt	
SSP3895597	Atelier de travail de bois	En arrêt	
SSP3895596	Fabrique de produits minéraux	En arrêt	
SSP3895512	Administration	Indéterminé	
SSP3895510	Commerce alimentaire	Indéterminé	
SSP3895509	Atelier de récupération des métaux	Indéterminé	
SSP3895508	Transport frigorifique	Indéterminé	
SSP3895507	Atelier de récupération des métaux	Indéterminé	
SSP3895506	Atelier de récupération des métaux	Indéterminé	
SSP3895505	Menuiserie	Indéterminé	
SSP3895504	Centrale à béton	En arrêt	
SSP3895503	Entrepôt frigorifique	Indéterminé	
SSP3895502	Atelier de récupération des métaux	Indéterminé	
SSP3895501	Négoce de bois	En arrêt	
SSP3895500	Casse-automobiles	Indéterminé	
SSP3895499	Stockage	Indéterminé	
SSP3895498	Industrie chimique	En arrêt	
SSP3895497	Commerce alimentaire	Indéterminé	
SSP3895496	Chaufferie urbaine	Indéterminé	
SSP3895495	Atelier de récupération des métaux	Indéterminé	
SSP3895494	Atelier de récupération des métaux	Indéterminé	
SSP3895493	Industrie chimique	Indéterminé	
SSP3895492	Industrie chimique	Indéterminé	
SSP3895491	Dépôt de liquides inflammables	En arrêt	
SSP3895490	Industrie chimique	En arrêt	
SSP3895489	Commerce alimentaire	Indéterminé	
SSP3895488	Industrie chimique	Indéterminé	
SSP3895487	Casse-automobiles	Indéterminé	
SSP3895486	Casse-automobiles	Indéterminé	
SSP3895485	Casse-automobiles	Indéterminé	

Identifiant	Nom établissement	Etat	Activité principale
SSP3895484	Stockage	Indéterminé	
SSP3895483	Industrie chimique	Indéterminé	
SSP3895482	Stockage	Indéterminé	
SSP3895481	Serrurerie	En arrêt	
SSP3895480	Industrie chimique	En arrêt	
SSP3895479	Stockage	Indéterminé	
SSP3895478	Entrepôt frigorifique	Indéterminé	
SSP3895477	Industrie de la viande	Indéterminé	
SSP3895476	Entrepôt frigorifique	Indéterminé	
SSP3895475	Centrale d'enrobage	Indéterminé	
SSP3895474	Stockage	En arrêt	
SSP3895473	Pressing	Indéterminé	
SSP3895472	Station-service	Indéterminé	
SSP3895411	Chantier de triage des métaux	En arrêt	
SSP3895409	Atelier de mécanique	En arrêt	
SSP3895391	Station-service	En arrêt	
SSP3895342	Atelier de traitement de surface	En arrêt	
SSP3895326	Garage	En arrêt	
SSP3895322	Garage	En arrêt	
SSP3895290	Forge	En arrêt	
SSP3895289	Fabrique d'équipement aéronautique	Indéterminé	
SSP3895288	Fabrique de graisse	En arrêt	
SSP3895287	Fonderie	Indéterminé	
SSP3895286	Industrie de textile	Indéterminé	
SSP3895285	Dépôt de liquides inflammables	Indéterminé	
SSP3895284	Atelier de travail des métaux	Indéterminé	
SSP3895283	Atelier de travail des métaux	Indéterminé	
SSP3895282	Centrale à béton	Indéterminé	
SSP3895281	Fabrique d'acide sulfurique	Indéterminé	
SSP3895280	Dépôt de liquides inflammables	Indéterminé	
SSP3895279	Fabrique de produits chimiques	En arrêt	
SSP3895278	Atelier de traitement de chiffons	Indéterminé	
SSP3895277	Blanchisserie	Indéterminé	
SSP3895276	Fonderie	En arrêt	
SSP3895275	Atelier de matières plastiques	En arrêt	
SSP3895274	Fabrique d'encre	En arrêt	
SSP3895273	Industrie de textile	Indéterminé	
SSP3895272	Fonderie	En arrêt	
SSP3895271	Fabrique de plâtre	En arrêt	
SSP3895270	Papeterie	Indéterminé	
SSP3895269	Fabrique de soupapes	En arrêt	
SSP3895268	Fabrique de plâtre	En arrêt	
SSP3895267	Fabrique de plâtre	En arrêt	
SSP3895266	Fabrique de plâtre	En arrêt	
SSP3895192	Dépôt de liquides inflammables	En arrêt	

Identifiant	Nom établissement	Etat	Activité principale
SSP3895181	Atelier de traitement de surface	En arrêt	
SSP3895180	Atelier de traitement de surface	En arrêt	
SSP3895179	Atelier de traitement de surface	En arrêt	
SSP3895102	Savonnerie	En arrêt	
SSP3895101	Centrale électrique et thermique	En arrêt	
SSP3895100	Teinturerie	En arrêt	
SSP3895096	Station service TOTAL, Relais des Lilas	En arrêt	
SSP3895092	Centrale électrique et thermique	Indéterminé	
SSP3895091	Distributeur de gaz	Indéterminé	
SSP3895090	Dépôt de liquides inflammables	Indéterminé	
SSP3895089	Fabrique de peinture	En arrêt	
SSP3895088	Gare ferroviaire	Indéterminé	
SSP3895081	Atelier d'application de peinture et	En arrêt	
SSP3895062	Fabrique de peintures	En arrêt	
SSP3895061	Teinturerie	En arrêt	
SSP3895060	Industrie de textile	Indéterminé	
SSP3895059	Fabrique d'engrais	En arrêt	
SSP3895058	Fabrique de produits chimiques	Indéterminé	
SSP3895057	Fabrique de pâte à papier	En arrêt	
SSP3895056	Fabrique de produits chimiques	En arrêt	
SSP3895055	Dépôt de liquides inflammables	En arrêt	
SSP3895054	Décharge	Indéterminé	
SSP3895053	Atelier d'application de peinture et	En arrêt	
SSP3895052	Atelier de traitement de surface	En arrêt	
SSP3894774	Atelier de traitement de surface	En arrêt	
SSP3894773	Fabrique de produits chimiques	En arrêt	
SSP3894772	Dépôt de déchets	Indéterminé	
SSP3894771	Dépôt de déchets métalliques	Indéterminé	
SSP3894770	Maintenance de matériel ferroviaire	Indéterminé	
SSP3894769	Atelier de traitement de surface	En arrêt	
SSP3894768	Laiterie	En arrêt	
SSP3894767	Négoce de bois	Indéterminé	
SSP3894766	Imprimerie	Indéterminé	
SSP3894765	Atelier de traitement de surface	Indéterminé	
SSP3894764	Atelier de traitement de surface	En arrêt	
SSP3894763	Laboratoire de recherche	Indéterminé	
SSP3894762	Fabrique de produits chimiques	Indéterminé	
SSP3894761	Dépôt de déchets métalliques	Indéterminé	
SSP3894760	Casse-automobiles	Indéterminé	
SSP3894759	Atelier de traitement de surface	Indéterminé	
SSP3894758	Menuiserie	Indéterminé	
SSP3894757	Atelier de traitement de surface	En arrêt	
SSP3894756	Atelier de travail des métaux	Indéterminé	
SSP3894755	Centre de recherche	Indéterminé	
SSP634443	APIGS (EX)	En arrêt	

Identifiant	Nom établissement	Etat	Activité principale
SSP633599	CONSEIL GENERAL	En arrêt	
SSP632855	PAREA	En arrêt	
SSP628181	RENOV 94	En arrêt	
SSP624127	STLG - VITRY (EX)	En arrêt	
SSP623692	TACM	En arrêt	
SSP620046	SNCF	En arrêt	



RÉPUBLIQUE
FRANÇAISE

Liberté
Égalité
Fraternité



QUE FAIRE
EN CAS D'...

Premier risque naturel en France, les inondations concernent une très grande majorité des territoires français.

INONDATION ?

Avant une inondation

- **RENSEIGNEZ-VOUS** auprès de la **mairie** sur le type d'inondation qui vous concerne et les mesures de protection (lieux d'hébergement en cas d'évacuation, etc.)
- **FAITES RÉALISER** un **diagnostic** de vulnérabilité de votre maison
- **PRÉPAREZ** votre **kit d'urgence 72 heures** avec les objets et articles essentiels
- **PRÉVOYEZ** les dispositifs de **protection à installer** : sacs de sable, barrières amovibles (batardeaux) et le matériel pour surélever les meubles
- **AMÉNAGEZ** une **zone refuge** à l'étage, avec une ouverture permettant l'évacuation **OU IDENTIFIEZ** un lieu à proximité pour vous réfugier



Quand une inondation est annoncée et que l'eau monte

- **ÉLOIGNEZ-VOUS** des cours d'eau, des berges et des ponts
- **REPORTEZ** tous vos déplacements, que ce soit à pied ou en voiture
- **N'ALLEZ PAS CHERCHER** vos enfants à l'école ou à la crèche : ils y sont en sécurité
- **INFORMEZ-VOUS** sur les sites Météo-France et Vigicrues
- **INSTALLEZ** les dispositifs de protection, sans vous mettre en danger, et placez en hauteur les produits polluants
- **COUPEZ**, si possible, les réseaux de gaz, d'électricité et de chauffage
- **RÉFUGIEZ-VOUS** dans un bâtiment, en hauteur ou à l'étage, avec le kit d'urgence 72 heures
- **NE DESCENDEZ PAS** dans les sous-sols ou les parkings souterrains

Pendant toute la durée de l'inondation



NE PRENEZ PAS VOTRE VOITURE, 30 cm d'eau suffisent à emporter une voiture



ÉVITEZ DE TÉLÉPHONER afin de laisser les réseaux disponibles pour les secours



RESTEZ À L'ABRI, n'évacuez votre domicile que sur ordre des autorités



RESTEZ À L'ÉCOUTE des consignes des autorités



RÉPUBLIQUE
FRANÇAISE

Liberté
Égalité
Fraternité



QUE FAIRE
EN CAS DE...

Le séisme est le risque naturel majeur potentiellement le plus meurtrier, tant par ses effets directs (chutes d'objets et effondrement de bâtiments) qu'indirects (mouvements de terrain, tsunami, etc.).

SÉISME ?

Avant les secousses, préparez-vous

- **REPÉREZ les endroits où vous protéger :** loin des fenêtres, sous un meuble solide
- **FIXEZ les appareils et meubles lourds** pour éviter qu'ils ne soient projetés ou renversés
- **PRÉPAREZ VOTRE KIT D'URGENCE 72H** avec les objets et articles essentiels
- **FAITES RÉALISER UN DIAGNOSTIC de vulnérabilité** de votre bâtiment



Pendant les secousses

- **ABRITEZ-VOUS PRÈS D'UN MUR**, d'une structure porteuse ou sous des meubles solides
- **ELOIGNEZ-VOUS DES FENÊTRES** pour éviter les bris de verre
- Si vous êtes en rez-de-chaussée ou à proximité d'une sortie, **ÉLOIGNEZ-VOUS DU BÂTIMENT**
- **NE RESTEZ PAS PRÈS DES LIGNES ÉLECTRIQUES** ou d'ouvrages qui pourraient s'effondrer (ponts, corniches, ...)
- **EN VOITURE, NE SORTEZ PAS** et arrêtez-vous à distance des bâtiments
- **RESTEZ ATTENTIF :** après une première secousse, il peut y avoir des répliques



Après les secousses



SORTEZ DU BÂTIMENT, évacuez par les escaliers et éloignez-vous de ce qui pourrait s'effondrer



ELOIGNEZ-VOUS DES CÔTES et rejoignez les hauteurs : un séisme peut provoquer un tsunami



ÉVITEZ DE TÉLÉPHONER afin de laisser les réseaux disponibles pour les secours



RESTEZ À L'ÉCOUTE des consignes des autorités



RÉPUBLIQUE
FRANÇAISE

Liberté
Égalité
Fraternité



QUE FAIRE
EN CAS D'...

Un accident industriel peut exposer la population et l'environnement à des effets thermiques, toxiques ou de surpression, jusqu'à plusieurs dizaines de kilomètres du lieu de l'accident.

ACCIDENT INDUSTRIEL ?

Si vous vivez dans une zone à risques industriels majeurs

- **DEMANDEZ À VOTRE MAIRIE** les brochures d'information éditées par l'industriel en lien avec la **préfecture** : elles informent sur les signaux d'alerte et indiquent la conduite à tenir
- **IDENTIFIEZ LE SIGNAL NATIONAL D'ALERTE** pour le reconnaître en cas d'événement
- **PRÉPAREZ VOTRE KIT D'URGENCE 72h** et munissez-vous de gros scotch

Alerte



Fin d'alerte



En cas d'accident industriel, dès que vous entendez le signal sonore d'alerte

- **METTEZ-VOUS À L'ABRI** dans un bâtiment en dur, fermez portes et fenêtres
- **ELOIGNEZ-VOUS DES FENÊTRES** afin de vous protéger des éclats de verre éventuels
- **CALFEUTREZ AVEC LE GROS SCOTCH LES OUVERTURES ET LES AÉRATIONS**, arrêtez la ventilation et la climatisation
- **EN CAS DE GÊNE RESPIRATOIRE** respirez à travers un linge humide
- **SI VOUS ÊTES DANS VOTRE VÉHICULE**, gagnez un bâtiment le plus rapidement possible
- **N'ALLEZ PAS CHERCHER VOS ENFANTS**, ils sont pris en charge par les équipes pédagogiques ou les secours



Jusqu'à la fin de l'alerte



RESTEZ À L'ÉCOUTE
des consignes des autorités



ÉVITEZ DE TÉLÉPHONER
afin de laisser les réseaux disponibles pour les secours



RESTEZ À L'ABRI,
n'évacuez votre domicile que sur ordre des autorités



NE FUMEZ PAS,
évités toute flamme ou étincelle