

# GÉORISQUES

## Rapport de risques

 **Commune recherchée :**

38500 Voiron

Ce rapport de risques est délivré à titre informatif.  
Il a pour but de vous montrer une vision simplifiée des risques naturels et technologiques situés près de chez vous.

Vous pouvez consulter nos conditions d'utilisation sur :  
[georisques.gouv.fr/cgu](https://georisques.gouv.fr/cgu)

## 6 Risques naturels identifiés :



INONDATION

**E1** sur ma commune :

EXISTANT



REMONTÉE DE NAPPE

**E1** sur ma commune :

EXISTANT



SÉISME

**E1** sur ma commune :

MODÉRÉ



MOUVEMENTS DE TERRAIN

**E1** sur ma commune :

EXISTANT



RETRAIT GONFLEMENT DES  
ARGILES

**E1** sur ma commune :

FAIBLE



RADON

**E1** sur ma commune :

FAIBLE

## 2 Risques technologiques identifiés :



INSTALLATIONS INDUSTRIELLES  
CLASSÉES (ICPE)

**E1** sur ma commune :

CONCERNÉ



POLLUTION DES SOLS

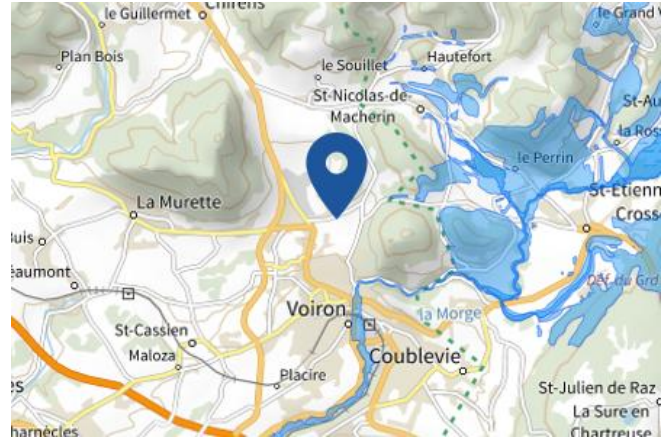
**E1** sur ma commune :

CONCERNÉ

# Risque d'inondation sur Voiron

## Risque sur la commune **EXISTANT**

L'inondation est une submersion, rapide ou lente, d'une zone habituellement hors de l'eau.



 Zone à risque entraînant une servitude d'utilité publique

## Informations détaillées :



### PPRN : PPRI MORGE

Le plan de prévention des risques naturels (PPRN) de type Inondation nommé PPRI MORGE a été approuvé sur votre commune.

Date de prescription : 25/10/2002

Date d'approbation : 08/06/2004

Le PPR couvre les aléas suivant :

#### Inondation

[Par une crue à débordement lent de cours d'eau](#)

[Par une crue torrentielle ou à montée rapide de cours d'eau](#)

Le plan de prévention des risques est un document réalisé par l'État qui interdit de construire dans les zones les plus exposées et encadre les constructions dans les autres zones exposées.

Pour avoir tous les détails sur votre PPR, vous pouvez consulter le site de votre préfecture.

# Risque d'inondation sur Voiron



## PPRN : PPR - Voiron

Le plan de prévention des risques naturels (PPRN) de type Inondation nommé PPR - Voiron a été prescrit sur votre commune.

Date de prescription : 26/10/2023

Le PPR couvre les aléas suivant :

[Inondation](#)

[Par une crue torrentielle ou à montée rapide de cours d'eau](#)

[Par ruissellement et coulée de boue](#)

Le plan de prévention des risques est un document réalisé par l'État qui interdit de construire dans les zones les plus exposées et encadre les constructions dans les autres zones exposées.

Ce PPR couvre également les aléas suivants :

- Mouvements de terrain

Pour avoir tous les détails sur votre PPR, vous pouvez consulter le site de votre préfecture.



## TRI : Grenoble Voiron

Un territoire à risque important d'inondation (TRI) est une zone où les enjeux potentiellement exposés aux inondations sont les plus importants. L'identifiant de votre TRI est : 69DREAL20130006



## AZI : Atlas des zones inondables de la Morge

L'atlas des zones inondables (AZI) vise à faciliter la connaissance des risques d'inondations par les collectivités territoriales, les services de l'État et le public.



## DDRM : DDRM38

Dans son Dossier Départemental des Risques Majeurs (DDRM), la préfecture a classé votre commune à risque pour les aléas et sous aléas :

[Inondation](#)

[Par ruissellement et coulée de boue](#)

[Par une crue à débordement lent de cours d'eau](#)

[Par une crue torrentielle ou à montée rapide de cours d'eau](#)

## 4 inondations classées en catastrophe naturelle dans ma commune :

Une CATNAT est une Catastrophe Naturelle, liée à un phénomène ou conjonction de phénomènes dont les effets sont particulièrement dommageables. Lorsqu'une catastrophe naturelle frappe un territoire, on dit que "le territoire est en état de catastrophe naturelle".

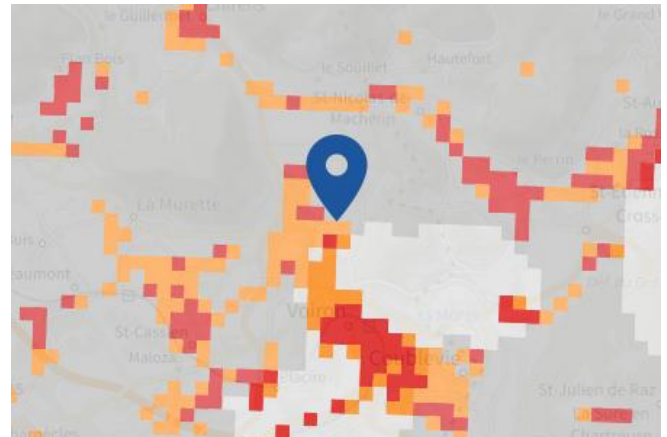
Code NOR	Libellé	Début le	Sur le journal officiel du
INTE1502134A	Inondations et/ou Coulées de Boue	25/07/2014	19/02/2015
INTE0200563A	Inondations et/ou Coulées de Boue	06/06/2002	09/11/2002
INTE9200405A	Inondations et/ou Coulées de Boue	21/12/1991	23/08/1992
NOR19821118	Inondations et/ou Coulées de Boue	06/11/1982	19/11/1982

# Risque de remontées de nappe sur Voiron

**Risque sur la commune** **EXISTANT**

Une inondation par remontée de nappe se produit lorsque la nappe phréatique (le réservoir d'eau souterrain) sature le sol et remonte à la surface, souvent après des pluies prolongées ou des crues.

Les remontées de nappes peuvent provoquer l'inondation de caves et engendrer l'endommagement du bâti, notamment du fait d'infiltrations dans les murs. A long terme, des infiltrations dans les murs peuvent désagréger les mortiers. Il faut être très prudent lors des opérations de pompage lorsque des caves ont été inondées afin de ne pas fragiliser les murs à cause d'une différence de pression exercée par l'eau.



	Zones potentiellement sujettes aux débordements de nappe fiabilité FORTE		Zones potentiellement sujettes aux inondations de cave fiabilité FORTE		Pas de débordement de nappe ni d'inondations de cave fiabilité FORTE
	Zones potentiellement sujettes aux débordements de nappe fiabilité MOYENNE		Zones potentiellement sujettes aux inondations de cave fiabilité MOYENNE		Pas de débordement de nappe ni d'inondations de cave fiabilité MOYENNE
	Zones potentiellement sujettes aux débordements de nappe fiabilité FAIBLE		Zones potentiellement sujettes aux inondations de cave fiabilité FAIBLE		Pas de débordement de nappe ni d'inondations de cave fiabilité FAIBLE
	Zones potentiellement sujettes aux débordements de nappe fiabilité INCONNUE		Zones potentiellement sujettes aux inondations de cave fiabilité INCONNUE		Pas de débordement de nappe ni d'inondations de cave fiabilité INCONNUE

## Informations détaillées :



### REMONTÉE DE NAPPES :

Votre niveau d'exposition aux remontées de nappes est : Zones potentiellement sujettes aux débordements de nappe.

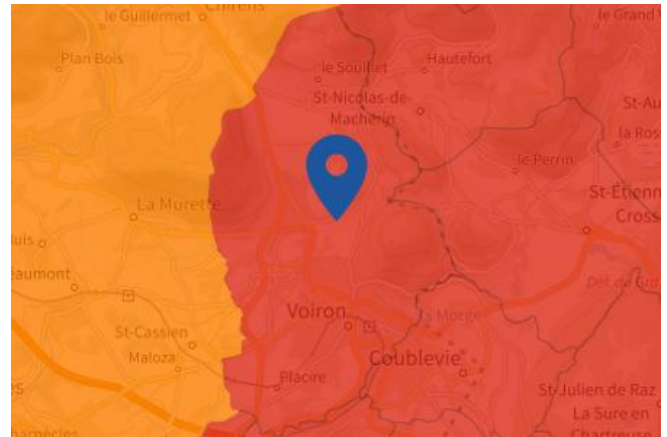
L'indication de fiabilité associé à votre zone est : MOYENNE

# Risque de séisme sur Voiron

## Risque sur la commune **MODÉRE**

Les tremblements de terre naissent généralement dans les profondeurs de l'écorce terrestre et causent des secousses plus ou moins violentes à la surface du sol. Généralement engendrés par la reprise d'un mouvement tectonique le long d'une faille, ils peuvent avoir pour conséquence d'autres phénomènes : mouvements de terrain, raz de marée, liquéfaction des sols (perte de portance), effet hydrologique.

Certains sites, en fonction de leur relief et de la nature du sol, peuvent amplifier les mouvements créés par le séisme. On parle alors d'effet de site. On caractérise un séisme par sa magnitude (énergie libérée) et son intensité (effets observés ou ressentis par l'homme, ampleurs des dégâts aux constructions).



## Informations détaillées :



### DDRM : **DDRM38**

Dans son Dossier Départemental des Risques Majeurs (DDRM), la préfecture a classé votre commune à risque pour les aléas et sous aléas :

[Séisme](#)



### SÉISME : **Échelle règlementaire et obligations associées**

Sur l'échelle règlementaire, à votre adresse, le risque sismique est de **4/5**.

Pour votre sécurité, à partir d'un risque de niveau 2, des obligations en cas de travaux ou de construction sont liées à prévenir votre risque sismique. Vous pouvez les consulter sur cette fiche.

# Risque de mouvements de terrain sur Voiron

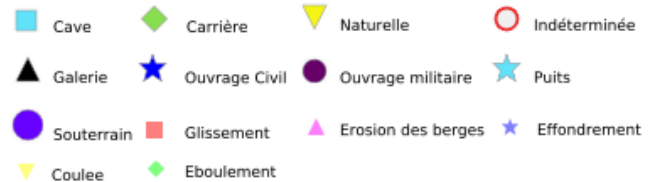
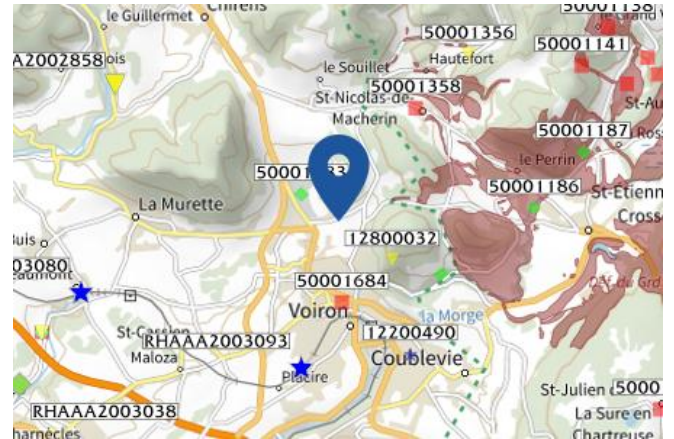
## Risque sur la commune **EXISTANT**

Les mouvements de terrain regroupent un ensemble de déplacements, plus ou moins brutaux, du sol ou du sous-sol.

Les volumes en jeu peuvent aller de quelques mètres cubes à plusieurs millions de mètres cubes.

Les déplacements peuvent être lents (quelques millimètres par an) à très rapides (quelques centaines de mètres par jour).

Généralement, les mouvements de terrain mobilisant un volume important sont peu rapides. Ces phénomènes sont souvent très destructeurs, car les aménagements humains y sont très sensibles et les dommages aux biens sont considérables et souvent irréversibles.



## Informations détaillées :



### PPRN : PPR - Voiron

Le plan de prévention des risques naturels (PPRN) de type Mouvements de terrain nommé PPR - Voiron a été prescrit sur votre commune.

Date de prescription : 26/10/2023

Le PPR couvre les aléas suivant :

[Mouvement de terrain](#)

[Eboulement ou chutes de pierres et de blocs](#)

[Glissement de terrain](#)

Le plan de prévention des risques est un document réalisé par l'État qui interdit de construire dans les zones les plus exposées et encadre les constructions dans les autres zones exposées.

Ce PPR couvre également les aléas suivants :

- Inondation

Pour avoir tous les détails sur votre PPR, vous pouvez consulter le site de votre préfecture.



### DDRM : DDRM38

Dans son Dossier Départemental des Risques Majeurs (DDRM), la préfecture a classé votre commune à risque pour les aléas et sous aléas :

[Mouvement de terrain](#)

[Eboulement ou chutes de pierres et de blocs](#)

[Affaissements et effondrements d'origine anthropique \(anciennes carrières souterraines, hors mines\)](#)

[Glissement de terrain](#)

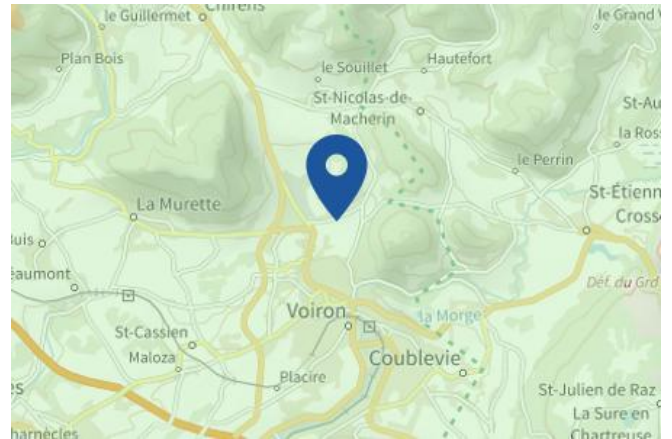
Liste des mouvements de terrain recensés dans un rayon de 100m en annexe 1.

Liste des cavités recensées dans un rayon de 100m en annexe 2.

# Risque de retrait gonflement des argiles sur Voiron

**R** Risque sur la commune **FAIBLE**

Les sols qui contiennent de l'argile gonflent en présence d'eau (saison des pluies) et se tassent en saison sèche. Ces mouvements de gonflement et de rétractation du sol peuvent endommager les bâtiments (fissuration). Les maisons individuelles qui n'ont pas été conçues pour résister aux mouvements des sols argileux peuvent être significativement endommagées. C'est pourquoi le phénomène de retrait et de gonflement des argiles est considéré comme un risque naturel. Le changement climatique, avec l'aggravation des périodes de sécheresse, augmente ce risque.



## Informations détaillées :



### **RGA : Échelle réglementaire et obligations associées**

Sur l'échelle réglementaire, à votre adresse, le risque de gonflement des argiles est de **1/3**.  
Pour votre sécurité, des obligations en cas de travaux ou de construction sont liées à prévenir le risque.

# Risque radon sur Voiron

**Risque sur la commune** FAIBLE

Le radon est un gaz radioactif naturel. Il est présent dans le sol, l'air et l'eau. Il présente principalement un risque sanitaire pour l'homme lorsqu'il s'accumule dans les bâtiments.



Faible Modéré Important

## Informations détaillées :



### **RADON : Potentiel radon faible : recommandations et obligations**

Sur l'échelle réglementaire dans votre commune, le potentiel radon est de **1/3**.

Pour votre sécurité, lorsque le potentiel radon est élevé (niveau 3), il existe des recommandations et une obligation d'informer les acquéreurs ou locataires. Vous pouvez les consulter sur cette fiche.

# Risque lié aux installations industrielles classées (ICPE) sur Voiron

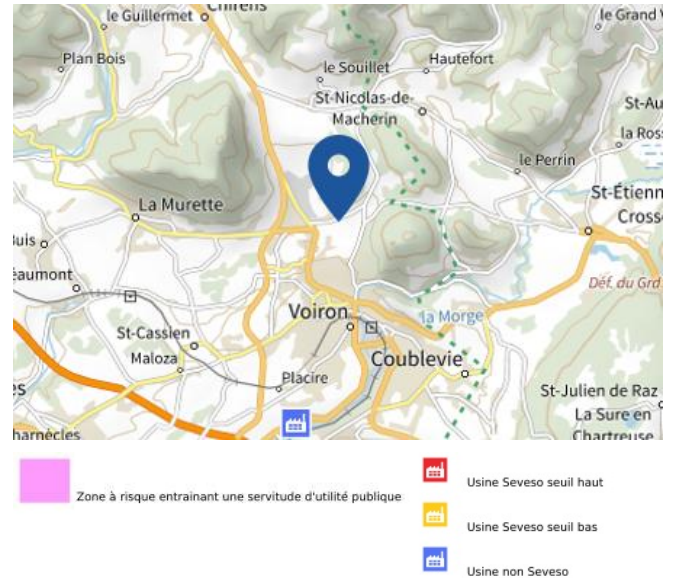
**Risque sur la commune** **CONCERNÉ**

Les installations classées pour la protection de l'environnement (ICPE) sont les exploitations industrielles ou agricoles susceptibles de créer des risques ou de provoquer des pollutions ou nuisances, notamment pour la sécurité et la santé des riverains.

Les établissements Seveso stockent ou manipulent des quantités importantes de substances et mélanges dangereux.

Les établissements Seveso seuil haut stockent plus de substances et mélanges dangereux que les établissements Seveso seuil bas.

Les établissements relevant des rubriques 4XXX sont des établissements qui stockent ou manipulent des substances et mélanges dangereux et sont autorisés ou enregistrés pour cette activité.



## Informations détaillées :



### DDRM : **DDRM38**

Dans son Dossier Départemental des Risques Majeurs (DDRM), la préfecture a classé votre commune à risque pour les aléas et sous aléas :

[Risque industriel](#)  
[Effet thermique](#)

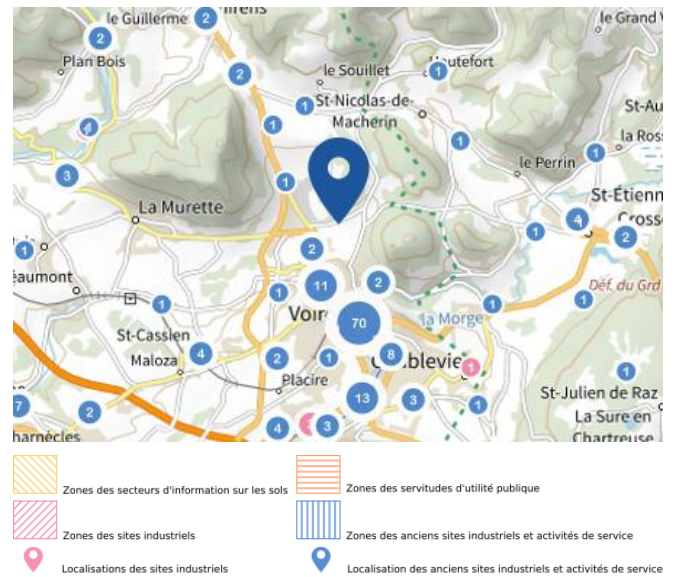
## 1 installation(s) classée(s) non SEVESO manipulant des substances et mélanges dangereux sur la commune

Nom de l'établissement	Statut SEVESO
CBC	Non Seveso

# Risque de pollution des sols sur Voiron

## Risque sur la commune **CONCERNÉ**

Un site pollué est un site qui, du fait d'anciens dépôts de déchets ou d'infiltration de substances polluantes, présente une pollution susceptible de provoquer une nuisance ou un risque pérenne pour les personnes ou l'environnement.



## Informations détaillées :



### SIS :

Votre commune contient un secteur d'information sur les sols (SIS) pouvant occasionner des obligations et des restrictions d'usage.  
Renseignez vous auprès de votre mairie.



### SUP :

Votre commune contient un sol pollué occasionnant des obligations et des restrictions d'usage.  
Renseignez vous auprès de votre mairie.

Liste des sites pollués ou potentiellement pollués recensés dans un rayon de 250m en annexe 3.

Liste des anciens sites industriels ou activités de service recensés dans un rayon de 500m en annexe 4.

# Annexe 1 : Liste des mouvements de terrain recensés dans un rayon de 100m

8 mouvements de terrain recensés dans la commune

Identifiant	Type	Lieu
12800032	Coulée	Ravin de la Gorgeat
12800033	Chute de blocs / Eboulement	
12800034	Chute de blocs / Eboulement	Route de Tolvon
50001681	Chute de blocs / Eboulement	
50001682	Chute de blocs / Eboulement	ROUTE DES GORGES
50001683	Chute de blocs / Eboulement	ROUTE DES GORGES
50001684	Glissement	VOIE FERREE LYON-GRENOBLE
50001685	Coulée	HAMEAU DE LA MARTELIERE

## Annexe 2 : Liste des cavités recensées dans un rayon de 100m

1 cavités recensées dans la commune

Identifiant	Type	Nom
RHAAA2003093	ouvrage civil	criel

## Annexe 3 : Liste des sites pollués ou potentiellement pollués recensés dans un rayon de 250m

Les tableaux ci-dessous répertorient les sites pollués ou potentiellement pollués ainsi que les anciens sites industriels ou activités de service (base de données CASIAS) sur votre commune.

5 sites pollués ou potentiellement pollués à moins de 250m

Identifiant	Nom établissement	Statut instruction
SSP000882001	FONDERIE BOT	En cours
SSP001190401	DREVET FERRURES	Clôturée
SSP000050801	Agence d'exploitation EDF GDF Services	En cours
SSP001152801	RADIALL	En cours
SSP001164601	SKIS ROSSIGNOL	En cours

## Annexe 4 : Liste des anciens sites industriels ou activités de service recensés dans un rayon de 500m

123 anciens sites industriels ou activités de service à moins de 500m

Identifiant	Nom établissement	Etat	Activité principale
SSP4054610	Atelier de vulcanisation	Indéterminé	
SSP4054608	Serrurerie et forge	Indéterminé	
SSP4054602	Manufacture, tissage	Indéterminé	
SSP4054601	Travail des métaux, anc. Papeterie	Indéterminé	
SSP4054600	Garage et carrosserie	Indéterminé	
SSP4054599	Travail du plastique, anc. Travail du bois,	Indéterminé	
SSP4054597	DLI et dépôt de gaz et charbon	Indéterminé	
SSP4054596	DLI, travail du bois et plastique	En arrêt	
SSP4054595	Station service	Indéterminé	
SSP4054548	Station service et garage	Indéterminé	
SSP4054536	"Garage de la Gare" avec station-service,	Indéterminé	
SSP4054535	DLI avec dépôt de charbon, anc. Dépôt	Indéterminé	
SSP4054533	Fabrique de liqueurs avec distillation et	Indéterminé	
SSP4054532	Atelier de serrurerie	Indéterminé	
SSP4054531	"Garage du Colombier" avec desserte	Indéterminé	
SSP4054530	Garage avec station-service	Indéterminé	
SSP4054529	Garage	Indéterminé	
SSP4054528	Fabrication d'objets en matières	Indéterminé	
SSP4054527	Fonderie avec DLI et utilisation de	Indéterminé	
SSP4054526	Garage avec carrosserie	Indéterminé	
SSP4054478	Atelier de travail du bois	Indéterminé	
SSP4054475	Pressing	Indéterminé	
SSP4054474	Entretien de véhicules autos	En arrêt	
SSP4054473	Dépôt de ferrailles	Indéterminé	
SSP4054468	Carrosserie et peinture	Indéterminé	
SSP4054467	Fonderie	Indéterminé	
SSP4054466	Garage de réparations automobiles, anc.	Indéterminé	
SSP4054463	"Carrosserie de la Chartreuse"	Indéterminé	
SSP4054462	Desserte de carburants	Indéterminé	
SSP4054461	Desserte de carburants dans une	Indéterminé	
SSP4054457	Garage avec cabine de peinture et	Indéterminé	
SSP4054441	Atelier de mécanique automobile	En arrêt	
SSP4054440	"Relais de Sermorens" (station service)	En arrêt	
SSP4054439	Garage avec desserte	Indéterminé	
SSP4054438	Desserte de gasoil	Indéterminé	
SSP4054437	Dépôt de vieilles fontes et déchets	Indéterminé	
SSP4054436	DLI dans une quincaillerie	Indéterminé	
SSP4054435	Desserte dans un supermarché STOC	Indéterminé	

Identifiant	Nom établissement	Etat	Activité principale
SSP4054434	Tissage et apprêts de velours avec DLI	En arrêt	
SSP4054433	Station-service, anc. Travail des métaux	Indéterminé	
SSP4054432	Fabrication de moules et moulage en	Indéterminé	
SSP4054431	Stockage de peintures, vernis et diluants	Indéterminé	
SSP4054430	DLI dans une activité hospitalière	Indéterminé	
SSP4054365	"Modern Garage"	Indéterminé	
SSP4054364	Usine de fabrication d'objets en	Indéterminé	
SSP4054363	Atelier de mécanique de précision	Indéterminé	
SSP4054362	Atelier de constructions d'appareils de	Indéterminé	
SSP4054361	"Pressing du Parc" (emploi de liquides	Indéterminé	
SSP4054360	DLI	Indéterminé	
SSP4054359	Distribution de liquides inflammables	Indéterminé	
SSP4054358	Station-service	Indéterminé	
SSP4054357	Garage avec atelier de réparation autos	Indéterminé	
SSP4054302	Atelier du travail du bois	Indéterminé	
SSP4054301	Confection de lingerie avec DLI	Indéterminé	
SSP4054300	Station service dans un supermarché	Indéterminé	
SSP4054299	Atelier de travail des métaux	Indéterminé	
SSP4054298	Serrurerie, miroiterie et traitement des	Indéterminé	
SSP4054297	Fabrique de fart pour skis, graisses à	Indéterminé	
SSP4054296	Fabrication de meules artificielles	Indéterminé	
SSP4054295	Atelier de chromage et nickelage	Indéterminé	
SSP4054294	Carrosserie	Indéterminé	
SSP4054293	Travail des métaux, générateur	Indéterminé	
SSP4054292	Atelier de mécanique	Indéterminé	
SSP4054291	Garage "BEL AUTO" avec atelier de	Indéterminé	
SSP4054290	Carrière avec DLI	Indéterminé	
SSP4054198	Distribution de fuel	Indéterminé	
SSP4053642	Travail des métaux, anc. Atelier de	Indéterminé	
SSP4053641	Garage, anc. Atelier de mécanique	Indéterminé	
SSP4053638	Mécanique industrielle (chaudronnerie,	Indéterminé	
SSP4053637	Mécanique industrielle (chaudronnerie,	Indéterminé	
SSP4053307	Garage avec desserte	En arrêt	
SSP4053306	Fabrication d'objets en matières	Indéterminé	
SSP4053305	Chaudronnerie et serrurerie	Indéterminé	
SSP4052097	Distribution de produits alimentaires	Indéterminé	
SSP4052085	Station service	Indéterminé	
SSP4052080	Garage et station service	Indéterminé	
SSP4052068	Fabrique de bronze et ferronnerie et	Indéterminé	
SSP4052067	Fonderie et atelier de travail des métaux	Indéterminé	
SSP4051912	Négociant en essences	Indéterminé	
SSP4051261	Débit de carburant	Indéterminé	
SSP4051257	Moulage de semelles de chaussures	Indéterminé	
SSP4051255	Forge	Indéterminé	
SSP4051254	Garage "BEL'AUTO", anc. Peinture	Indéterminé	

Identifiant	Nom établissement	Etat	Activité principale
SSP4051253	Station service	Indéterminé	
SSP4050425	Construction d'appareillage électrique,	Indéterminé	
SSP4050353	Travail des métaux	Indéterminé	
SSP4050301	Imprimerie, travail et traitement des	Indéterminé	
SSP4050291	Peinture en bâtiment et plâtrerie, anc.	Indéterminé	
SSP4050290	Plâtrerie, peinture en bâtiment et	Indéterminé	
SSP4050280	Garage et station service	En arrêt	
SSP4050279	Garage	En arrêt	
SSP4050135	Pressing	Indéterminé	
SSP4049530	Pressing	Indéterminé	
SSP4049526	Quincaillerie, emboutissage, ferronnerie	En arrêt	
SSP4049514	Fabrique de papiers	Indéterminé	
SSP4049510	"Garage des Alpes" avec station service	Indéterminé	
SSP4049508	DLI	Indéterminé	
SSP4049496	Fabrication d'accessoires de cycles	Indéterminé	
SSP4049491	Fabrication de savons et d'émulsions de	En arrêt	
SSP4049487	Fabrique de pignons et décolletage	Indéterminé	
SSP4049485	Garage, carrosserie et desserte de	Indéterminé	
SSP4049484	Fabrique de cartons bitumés	Indéterminé	
SSP4049483	Tannerie	Indéterminé	
SSP4049482	Stockage d'engrais	Indéterminé	
SSP4049475	Dépôt de ferrailles	Indéterminé	
SSP4049463	Atelier de vitrerie	Indéterminé	
SSP4049455	Fonderie de bronze et d'aluminium	En arrêt	
SSP4049432	Fabrique de papiers	Indéterminé	
SSP4049424	Fonderie de fer	Indéterminé	
SSP4049418	Entreprise de jeux et jouets avec charge	Indéterminé	
SSP4049413	Garage, tôlerie, peinture et desserte	Indéterminé	
SSP4049411	Dépôt d'huiles minérales	Indéterminé	
SSP4049409	Atelier de fabrication d'ampoules en	Indéterminé	
SSP4049405	Fabrique d'ammoniaque, anc.	Indéterminé	
SSP4049382	Transformation du papier avec DLI	Indéterminé	
SSP4049289	Chaudronnerie et constructions	Indéterminé	
SSP4048374	Fonderie d'aluminium	Indéterminé	
SSP4048373	Atelier de traitement électrolytique ou	Indéterminé	
SSP4048372	Dépôt de chiffons, peaux et métaux	Indéterminé	
SSP4048371	Fabrication de papier	Indéterminé	
SSP4048370	Usinage des métaux, graphite et	Indéterminé	
SSP4048369	Usine à gaz	Indéterminé	
SSP4048368	Travail des métaux, anc. Fabrique de	Indéterminé	





RÉPUBLIQUE  
FRANÇAISE

Liberté  
Égalité  
Fraternité



QUE FAIRE  
EN CAS D'...

Premier risque naturel en France, les inondations concernent une très grande majorité des territoires français.

# INONDATION ?

## Avant une inondation

- **RENSEIGNEZ-VOUS** auprès de la **mairie** sur le type d'inondation qui vous concerne et les mesures de protection (lieux d'hébergement en cas d'évacuation, etc.)
- **FAITES RÉALISER** un **diagnostic** de vulnérabilité de votre maison
- **PRÉPAREZ** votre **kit d'urgence 72 heures** avec les objets et articles essentiels
- **PRÉVOYEZ** les dispositifs de **protection à installer** : sacs de sable, barrières amovibles (batardeaux) et le matériel pour surélever les meubles
- **AMÉNAGEZ** une **zone refuge** à l'étage, avec une ouverture permettant l'évacuation **OU IDENTIFIEZ** un lieu à proximité pour vous réfugier



## Quand une inondation est annoncée et que l'eau monte

- **ÉLOIGNEZ-VOUS** des cours d'eau, des berges et des ponts
- **REPORTEZ** tous vos déplacements, que ce soit à pied ou en voiture
- **N'ALLEZ PAS CHERCHER** vos enfants à l'école ou à la crèche : ils y sont en sécurité
- **INFORMEZ-VOUS** sur les sites Météo-France et Vigicrues
- **INSTALLEZ** les dispositifs de protection, sans vous mettre en danger, et placez en hauteur les produits polluants
- **COUPEZ**, si possible, les réseaux de gaz, d'électricité et de chauffage
- **RÉFUGIEZ-VOUS** dans un bâtiment, en hauteur ou à l'étage, avec le kit d'urgence 72 heures
- **NE DESCENDEZ PAS** dans les sous-sols ou les parkings souterrains

## Pendant toute la durée de l'inondation



**NE PRENEZ PAS VOTRE VOITURE**, 30 cm d'eau suffisent à emporter une voiture



**ÉVITEZ DE TÉLÉPHONER** afin de laisser les réseaux disponibles pour les secours



**RESTEZ À L'ABRI**, n'évacuez votre domicile que sur ordre des autorités



**RESTEZ À L'ÉCOUTE** des consignes des autorités



RÉPUBLIQUE  
FRANÇAISE

Liberté  
Égalité  
Fraternité



QUE FAIRE  
EN CAS DE...

Le séisme est le risque naturel majeur potentiellement le plus meurtrier, tant par ses effets directs (chutes d'objets et effondrement de bâtiments) qu'indirects (mouvements de terrain, tsunami, etc.).

# SÉISME ?

## Avant les secousses, préparez-vous

- **REPÉREZ les endroits où vous protéger :** loin des fenêtres, sous un meuble solide
- **FIXEZ les appareils et meubles lourds** pour éviter qu'ils ne soient projetés ou renversés
- **PRÉPAREZ VOTRE KIT D'URGENCE 72H** avec les objets et articles essentiels
- **FAITES RÉALISER UN DIAGNOSTIC de vulnérabilité** de votre bâtiment



## Pendant les secousses

- **ABRITEZ-VOUS PRÈS D'UN MUR**, d'une structure porteuse ou sous des meubles solides
- **ELOIGNEZ-VOUS DES FENÊTRES** pour éviter les bris de verre
- Si vous êtes en rez-de-chaussée ou à proximité d'une sortie, **ÉLOIGNEZ-VOUS DU BÂTIMENT**
- **NE RESTEZ PAS PRÈS DES LIGNES ÉLECTRIQUES** ou d'ouvrages qui pourraient s'effondrer (ponts, corniches, ...)
- **EN VOITURE, NE SORTEZ PAS** et arrêtez-vous à distance des bâtiments
- **RESTEZ ATTENTIF :** après une première secousse, il peut y avoir des répliques



## Après les secousses



**SORTEZ DU BÂTIMENT**, évacuez par les escaliers et éloignez-vous de ce qui pourrait s'effondrer



**ELOIGNEZ-VOUS DES CÔTES** et rejoignez les hauteurs : un séisme peut provoquer un tsunami



**ÉVITEZ DE TÉLÉPHONER** afin de laisser les réseaux disponibles pour les secours



**RESTEZ À L'ÉCOUTE** des consignes des autorités



RÉPUBLIQUE  
FRANÇAISE

Liberté  
Égalité  
Fraternité



QUE FAIRE  
EN CAS D'...

Un accident industriel peut exposer la population et l'environnement à des effets thermiques, toxiques ou de surpression, jusqu'à plusieurs dizaines de kilomètres du lieu de l'accident.

# ACCIDENT INDUSTRIEL ?

Si vous vivez dans une zone à risques industriels majeurs

- **DEMANDEZ À VOTRE MAIRIE** les brochures d'information éditées par l'industriel en lien avec la **préfecture** : elles informent sur les signaux d'alerte et indiquent la conduite à tenir
- **IDENTIFIEZ LE SIGNAL NATIONAL D'ALERTE** pour le reconnaître en cas d'événement
- **PRÉPAREZ VOTRE KIT D'URGENCE 72h** et munissez-vous de gros scotch

Alerte



Fin d'alerte



En cas d'accident industriel, dès que vous entendez le signal sonore d'alerte

- **METTEZ-VOUS À L'ABRI** dans un bâtiment en dur, fermez portes et fenêtres
- **ELOIGNEZ-VOUS DES FENÊTRES** afin de vous protéger des éclats de verre éventuels
- **CALFEUTREZ AVEC LE GROS SCOTCH LES OUVERTURES ET LES AÉRATIONS**, arrêtez la ventilation et la climatisation
- **EN CAS DE GÊNE RESPIRATOIRE** respirez à travers un linge humide
- **SI VOUS ÊTES DANS VOTRE VÉHICULE**, gagnez un bâtiment le plus rapidement possible
- **N'ALLEZ PAS CHERCHER VOS ENFANTS**, ils sont pris en charge par les équipes pédagogiques ou les secours



Jusqu'à la fin de l'alerte



**RESTEZ À L'ÉCOUTE**  
des consignes des autorités



**ÉVITEZ DE TÉLÉPHONER**  
afin de laisser les réseaux disponibles pour les secours



**RESTEZ À L'ABRI**,  
n'évacuez votre domicile que sur ordre des autorités



**NE FUMEZ PAS**,  
évités toute flamme ou étincelle