

GÉORISQUES

Rapport de risques

 **Commune recherchée :**

59150 Wattrelos

Ce rapport de risques est délivré à titre informatif.
Il a pour but de vous montrer une vision simplifiée des risques naturels et technologiques situés près de chez vous.

Vous pouvez consulter nos conditions d'utilisation sur :
georisques.gouv.fr/cgu

5 Risques naturels identifiés :



INONDATION

E₁ sur ma commune :

EXISTANT



REMONTÉE DE NAPPE

E₁ sur ma commune :

EXISTANT



SÉISME

E₁ sur ma commune :

FAIBLE



RETRAIT GONFLEMENT DES
ARGILES

E₁ sur ma commune :

MODÉRÉ



RADON

E₁ sur ma commune :

FAIBLE

3 Risques technologiques identifiés :



INSTALLATIONS INDUSTRIELLES
CLASSÉES (ICPE)

E₁ sur ma commune :

CONCERNÉ



CANALISATIONS DE TRANSPORT
DE MATIÈRES DANGEREUSES

E₁ sur ma commune :

CONCERNÉ



POLLUTION DES SOLS

E₁ sur ma commune :

CONCERNÉ

Risque d'inondation sur Wattrelos

 Risque sur la commune **EXISTANT**

L'inondation est une submersion, rapide ou lente, d'une zone habituellement hors de l'eau.



 Zone à risque entraînant une servitude d'utilité publique

Informations détaillées :



TRI : TRI Lille

Un territoire à risque important d'inondation (TRI) est une zone où les enjeux potentiellement exposés aux inondations sont les plus importants. L'identifiant de votre TRI est : 59DREAL20140002



DDRM : DDRM59

Dans son Dossier Départemental des Risques Majeurs (DDRM), la préfecture a classé votre commune à risque pour les aléas et sous aléas :

[Inondation](#)

11 inondations classées en catastrophe naturelle dans ma commune :

Une CATNAT est une Catastrophe Naturelle, liée à un phénomène ou conjonction de phénomènes dont les effets sont particulièrement dommageables. Lorsqu'une catastrophe naturelle frappe un territoire, on dit que "le territoire est en état de catastrophe naturelle".

Code NOR	Libellé	Début le	Sur le journal officiel du
INTE1630434A	Inondations et/ou Coulées de Boue	17/06/2016	07/12/2016
INTE1625246A	Inondations et/ou Coulées de Boue	07/06/2016	20/10/2016
IOCE0823835A	Inondations et/ou Coulées de Boue	14/05/2008	10/10/2008
INTE0500890A	Inondations et/ou Coulées de Boue	03/07/2005	30/12/2005
INTE0200700A	Inondations et/ou Coulées de Boue	20/08/2002	24/01/2003
INTE9900627A	Inondations et/ou Coulées de Boue	25/12/1999	30/12/1999

Risque d'inondation sur Wattrelos

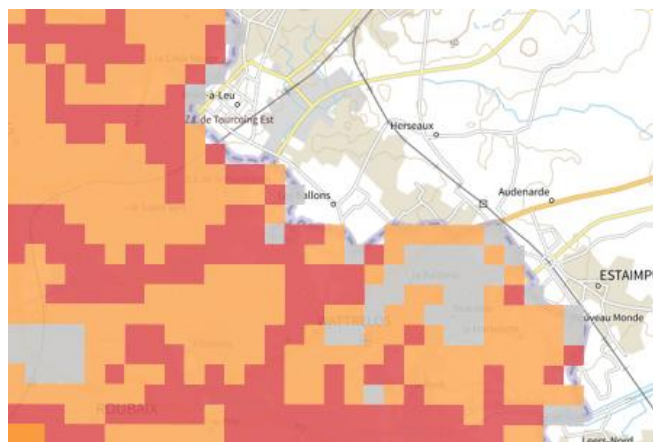
Code NOR	Libellé	Début le	Sur le journal officiel du
INTE9400003A	Inondations et/ou Coulées de Boue	24/07/1993	11/02/1994
INTE9300602A	Inondations et/ou Coulées de Boue	10/06/1993	03/12/1993
INTX9210277A	Inondations et/ou Coulées de Boue	19/11/1991	18/08/1992
BUDD8750068A	Inondations et/ou Coulées de Boue	17/07/1987	09/10/1987
NOR19831005	Inondations et/ou Coulées de Boue	21/06/1983	08/10/1983

Risque de remontées de nappe sur Wattrelos

Risque sur la commune **EXISTANT**

Une inondation par remontée de nappe se produit lorsque la nappe phréatique (le réservoir d'eau souterrain) sature le sol et remonte à la surface, souvent après des pluies prolongées ou des crues.

Les remontées de nappes peuvent provoquer l'inondation de caves et engendrer l'endommagement du bâti, notamment du fait d'infiltrations dans les murs. A long terme, des infiltrations dans les murs peuvent désagréger les mortiers. Il faut être très prudent lors des opérations de pompage lorsque des caves ont été inondées afin de ne pas fragiliser les murs à cause d'une différence de pression exercée par l'eau.



	Zones potentiellement sujettes aux débordements de nappe fiabilité FORTE		Zones potentiellement sujettes aux inondations de cave fiabilité FORTE		Pas de débordement de nappe ni d'inondations de cave fiabilité FORTE
	Zones potentiellement sujettes aux débordements de nappe fiabilité MOYENNE		Zones potentiellement sujettes aux inondations de cave fiabilité MOYENNE		Pas de débordement de nappe ni d'inondations de cave fiabilité MOYENNE
	Zones potentiellement sujettes aux débordements de nappe fiabilité FAIBLE		Zones potentiellement sujettes aux inondations de cave fiabilité FAIBLE		Pas de débordement de nappe ni d'inondations de cave fiabilité FAIBLE
	Zones potentiellement sujettes aux débordements de nappe fiabilité INCONNUE		Zones potentiellement sujettes aux inondations de cave fiabilité INCONNUE		Pas de débordement de nappe ni d'inondations de cave fiabilité INCONNUE

Informations détaillées :



REMONTÉE DE NAPPES :

Votre niveau d'exposition aux remontées de nappes est : Zones potentiellement sujettes aux débordements de nappe.

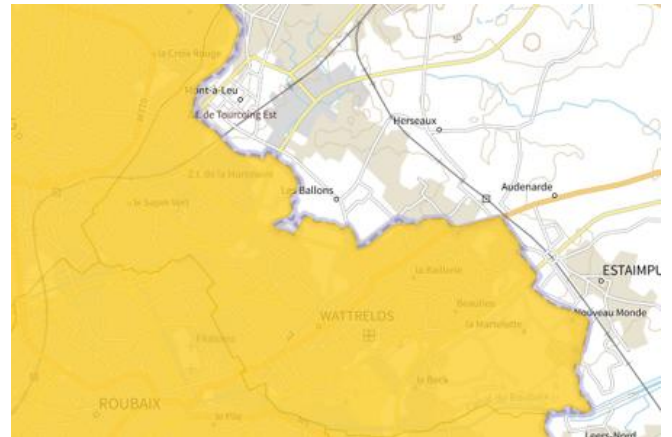
L'indication de fiabilité associé à votre zone est : FAIBLE

Risque de séisme sur Wattrelos

Risque sur la commune **FAIBLE**

Les tremblements de terre naissent généralement dans les profondeurs de l'écorce terrestre et causent des secousses plus ou moins violentes à la surface du sol. Généralement engendrés par la reprise d'un mouvement tectonique le long d'une faille, ils peuvent avoir pour conséquence d'autres phénomènes : mouvements de terrain, raz de marée, liquéfaction des sols (perte de portance), effet hydrologique.

Certains sites, en fonction de leur relief et de la nature du sol, peuvent amplifier les mouvements créés par le séisme. On parle alors d'effet de site. On caractérise un séisme par sa magnitude (énergie libérée) et son intensité (effets observés ou ressentis par l'homme, ampleurs des dégâts aux constructions).



Informations détaillées :



DDRM : **DDRM59**

Dans son Dossier Départemental des Risques Majeurs (DDRM), la préfecture a classé votre commune à risque pour les aléas et sous aléas :

[Séisme](#)



SÉISME : **Échelle règlementaire et obligations associées**

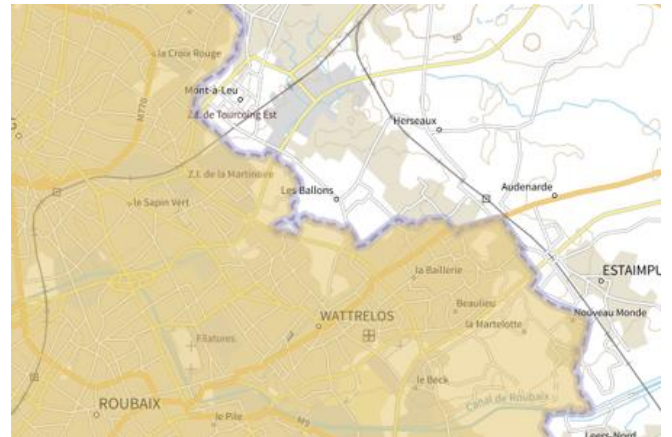
Sur l'échelle règlementaire, à votre adresse, le risque sismique est de **2/5**.

Pour votre sécurité, à partir d'un risque de niveau 2, des obligations en cas de travaux ou de construction sont liées à prévenir votre risque sismique. Vous pouvez les consulter sur cette fiche.

Risque de retrait gonflement des argiles sur Wattrelos

R Risque sur la commune **MODÉRÉ**

Les sols qui contiennent de l'argile gonflent en présence d'eau (saison des pluies) et se tassent en saison sèche. Ces mouvements de gonflement et de rétraction du sol peuvent endommager les bâtiments (fissuration). Les maisons individuelles qui n'ont pas été conçues pour résister aux mouvements des sols argileux peuvent être significativement endommagées. C'est pourquoi le phénomène de retrait et de gonflement des argiles est considéré comme un risque naturel. Le changement climatique, avec l'aggravation des périodes de sécheresse, augmente ce risque.



Informations détaillées :



RGA : Échelle réglementaire et obligations associées

Sur l'échelle réglementaire, à votre adresse, le risque de gonflement des argiles et de 2/3. Pour votre sécurité, des obligations en cas de travaux ou de construction sont liées à prévenir le risque.

3 sécheresses classées en catastrophe naturelle dans ma commune :

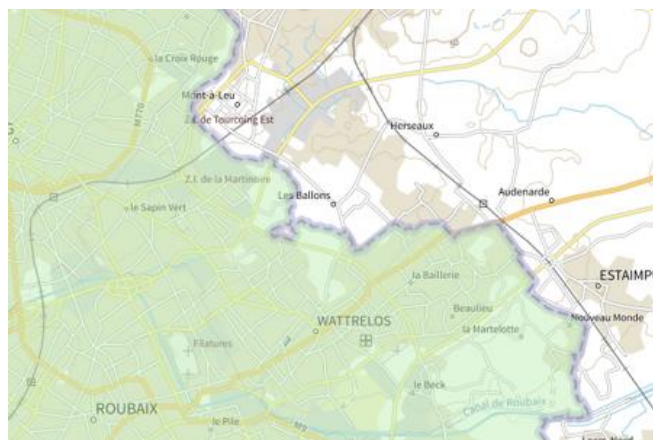
Une CATNAT est une Catastrophe Naturelle, liée à un phénomène ou conjonction de phénomènes dont les effets sont particulièrement dommageables. Lorsqu'une catastrophe naturelle frappe un territoire, on dit que "le territoire est en état de catastrophe naturelle".

Code NOR	Libellé	Début le	Sur le journal officiel du
IOME2308745A	Sécheresse	01/04/2022	03/05/2023
INTE9800135A	Sécheresse	01/01/1991	23/04/1998
INTE9100354A	Sécheresse	01/01/1990	30/08/1991

Risque radon sur Wattrelos

Risque sur la commune FAIBLE

Le radon est un gaz radioactif naturel. Il est présent dans le sol, l'air et l'eau. Il présente principalement un risque sanitaire pour l'homme lorsqu'il s'accumule dans les bâtiments.



Informations détaillées :



RADON : Potentiel radon faible : recommandations et obligations

Sur l'échelle réglementaire dans votre commune, le potentiel radon est de **1/3**.

Pour votre sécurité, lorsque le potentiel radon est élevé (niveau 3), il existe des recommandations et une obligation d'informer les acquéreurs ou locataires. Vous pouvez les consulter sur cette fiche.

Risque lié aux installations industrielles classées (ICPE) sur Wattrelos

Risque sur la commune **CONCERNÉ**

Les installations classées pour la protection de l'environnement (ICPE) sont les exploitations industrielles ou agricoles susceptibles de créer des risques ou de provoquer des pollutions ou nuisances, notamment pour la sécurité et la santé des riverains.

Les établissements Seveso stockent ou manipulent des quantités importantes de substances et mélanges dangereux.

Les établissements Seveso seuil haut stockent plus de substances et mélanges dangereux que les établissements Seveso seuil bas.

Les établissements relevant des rubriques 4XXX sont des établissements qui stockent ou manipulent des substances et mélanges dangereux et sont autorisés ou enregistrés pour cette activité.

Les types de risques installations industrielles classées (ICPE) sur

- 1 installation(s) classée(s) non SEVESO manipulant des substances et mélanges dangereux sur la commune



Informations détaillées :

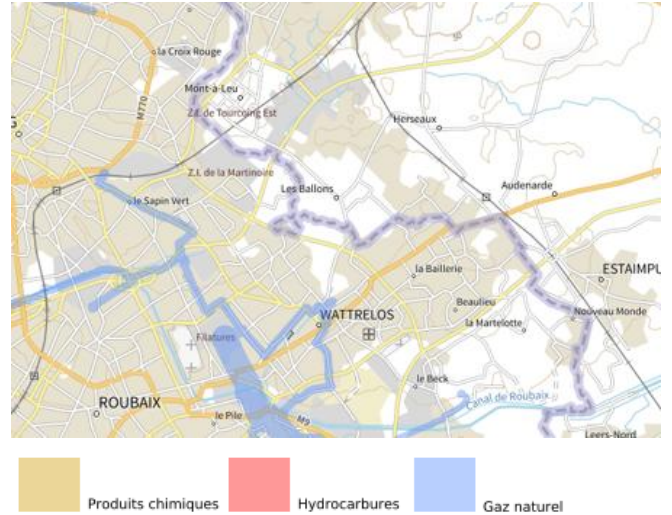
1 installation(s) classée(s) non SEVESO manipulant des substances et mélanges dangereux sur la commune

Nom de l'établissement	Statut SEVESO
REVEL	Non Seveso

Canalisations de transport de matières dangereuses sur Wattrelos

 Risque sur la commune **CONCERNÉ**

Les canalisations sont fixes et protégées. En général, elles sont enterrées à au moins 80 cm de profondeur. Les canalisations sont utilisées pour le transport sur grandes distances du gaz naturel (gazoducs), des hydrocarbures liquides ou liquéfiés (oléoducs, pipelines), de certains produits chimiques (éthylène, propylène...) et de la saumure (saumoduc).



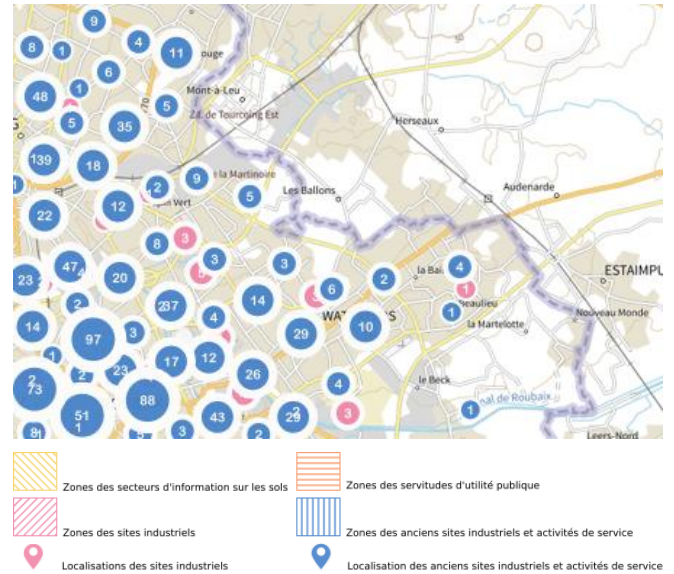
Risque de pollution des sols sur Wattrelos

Risque sur la commune **CONCERNÉ**

Un site pollué est un site qui, du fait d'anciens dépôts de déchets ou d'infiltration de substances polluantes, présente une pollution susceptible de provoquer une nuisance ou un risque pérenne pour les personnes ou l'environnement.

Les types de Pollution des sols sur ma commune

- 5 secteur(s) d'information(s) sur les sols sur la commune
L'État élabore, au regard des informations dont il dispose, des secteurs d'information sur les sols qui comprennent les terrains où la connaissance de la pollution des sols justifie, notamment en cas de changement d'usage (réalisation de travaux sur la parcelle avec mouvements de terre), la réalisation d'études de sols et de mesures de gestion de la pollution pour préserver la sécurité, la santé ou la salubrité publique et l'environnement.
- 13 site(s) pollué(s) ou potentiellement pollué(s) sur la commune.
Le ministère chargé de l'environnement inventorie les sites et sols pollués, ou potentiellement pollués, appelant une action des pouvoirs publics, à titre préventif ou curatif.
- 174 ancien(s) site(s) industriel(s) ou activité(s) de service sur la commune.
La carte des anciens sites industriels et activités de services recense les anciennes activités susceptibles d'être à l'origine d'une pollution des sols. Il peut s'agir d'anciennes activités industrielles ou encore d'anciennes activités de services potentiellement polluantes. La CASIAS ne renseigne aucunement sur l'état de pollution ou non d'un site.



Informations détaillées :



SIS :

Votre commune contient au moins un secteur d'information sur les sols (SIS) pouvant occasionner des obligations et des restrictions d'usage.
Renseignez vous auprès de votre mairie.

Liste des sites pollués ou potentiellement pollués recensés dans un rayon de 250m en annexe 1.

Liste des anciens sites industriels ou activités de service recensés dans un rayon de 500m en annexe 2.

Annexe 1 : Liste des sites pollués ou potentiellement pollués recensés dans un rayon de 250m

Les tableaux ci-dessous répertorient les sites pollués ou potentiellement pollués ainsi que les anciens sites industriels ou activités de service (base de données CASIAS) sur votre commune.

13 sites pollués ou potentiellement pollués à moins de 250m

Identifiant	Nom établissement	Statut instruction
SSP000800901	PIERRE VANDEL FRANCE (NST)	Clôturée
SSP000800801	D'HALLUIN	Clôturée
SSP000892801	FINA	Clôturée
SSP000964701	DSV bat C (ex LEPOUTRE TERNYNCK - TCM)	En cours
SSP000133301	GRILTEX (ex SARNEIGE - GVG SPORTS)	En cours
SSP000131301	BRENNTAG (anciens établissements DEBAUCHE)	En cours
SSP000128601	LAINIERE DE ROUBAIX	En cours
SSP000130701	LOGICIL WATTRELOS	En cours
SSP000136101	INSTALLATION TECHNIQUE DE GAZ DE FRANCE GDF	En cours
SSP000137301	SOCOWA - SIDEC	En cours
SSP000342001	RHODIA chimie (ex PCUK)	En cours
SSP000144201	ancienne Usine Kuhlmann	Clôturée
SSP000140501	DIFRAMA	En cours

Annexe 2 : Liste des anciens sites industriels ou activités de service recensés dans un rayon de 500m

174 anciens sites industriels ou activités de service à moins de 500m

Identifiant	Nom établissement	Etat	Activité principale
SSP3972700	Décharge sauvage	En arrêt	
SSP3972692	Résidus urbains divers	Indéterminé	
SSP3972635	Récupération et traitement de matière	En arrêt	
SSP3972610	garage	Indéterminé	
SSP3972609	Atelier de trempe de métaux et alliages	Indéterminé	
SSP3972608	Stockage d'archives	Indéterminé	
SSP3972521	Traitement de déchets textiles	En arrêt	
SSP3972443	Atelier de Sciage des métaux	Indéterminé	
SSP3972377	Centre hospitalier	Indéterminé	
SSP3972337	Traitement des métaux	Indéterminé	
SSP3972336	Centre de récupération de métaux	Indéterminé	
SSP3972333	Foyer CCAS Beaulieu- Logements	En arrêt	
SSP3972332	Menuiserie SIM	En arrêt	
SSP3972304	Usine de Galvanisation à Chaud	Indéterminé	
SSP3972277	SA blanchisserie Mon plaisir	Indéterminé	
SSP3972256	Carrosserie	En arrêt	
SSP3972225	Entrepôt- transporteur	Indéterminé	
SSP3972223	Casse Auto- Ferrailles	Indéterminé	
SSP3972193	Station service Leclerc	Indéterminé	
SSP3972167	Broyage et injection de matières	En arrêt	
SSP3972166	Casse Auto	Indéterminé	
SSP3972165	Casse Auto et station de transit de	Indéterminé	
SSP3972128	Constructeurs-Metallurgie	Indéterminé	
SSP3972093	Carrosserie	Indéterminé	
SSP3972092	Carrosserie	Indéterminé	
SSP3971881	Teinturerie	En arrêt	
SSP3971855	Lavage et peignage de laine	En arrêt	
SSP3971834	Hôpital de Wattrelos	Indéterminé	
SSP3971832	Garage	En arrêt	
SSP3971821	Atelier de nettoyage à sec	En arrêt	
SSP3971792	Transformation de matières plastiques	En arrêt	
SSP3971752	INTISSEL (SA)	Indéterminé	
SSP3971636	Atelier de menuiserie	Indéterminé	
SSP3971618	Traitement des métaux	Indéterminé	
SSP3971581	Dépôt de véhicules hors d'usage	En arrêt	
SSP3971578	Entreprise d'assainissement	En arrêt	
SSP3971573	Garage	Indéterminé	
SSP3971572	Décharge sauvage	Indéterminé	

Identifiant	Nom établissement	Etat	Activité principale
SSP3971514	Garage automobile	En arrêt	
SSP3971497	Magasin de Tapis	Indéterminé	
SSP3971344	Atelier de nettoyage à sec	Indéterminé	
SSP3971343	Atelier de nettoyage à sec	Indéterminé	
SSP3971341	Stat. Serv. - Supermarché "GRO"	Indéterminé	
SSP3971340	Dépôt de produits chimiques	Indéterminé	
SSP3971338	Fabrique de fils	Indéterminé	
SSP3971288	Carrosserie Automobile	En arrêt	
SSP3971287	Transformation de cartons	En arrêt	
SSP3971278	Serrurerie et menuiserie métalliques	En arrêt	
SSP3971196	Groupe Scolaire	Indéterminé	
SSP3971194	Horticulture	Indéterminé	
SSP3971126	Lavoir	En arrêt	
SSP3971048	Garage	Indéterminé	
SSP3971045	Negociant combustibles	Indéterminé	
SSP3971044	Mullier-Lestienne	En arrêt	
SSP3970968	Centre commercial	Indéterminé	
SSP3970961	Ateliers municipaux	En arrêt	
SSP3970957	filature	En arrêt	
SSP3970952	Chauffage centrale - tuyauterie	Indéterminé	
SSP3970950	Ateliers municipaux	Indéterminé	
SSP3966409	Récupération de matériaux, Ex Atelier de	Indéterminé	
SSP3966391	Fabrique de sodas et boissons gazeuses	En arrêt	
SSP3966390		Indéterminé	
SSP3966381	Ventes de cycles	En arrêt	
SSP3966377	Entreprise de pompes funèbres	En arrêt	
SSP3966376	Fabrique de sièges garnis	En arrêt	
SSP3966360	Garage anciennement fonderie	Indéterminé	
SSP3966357	Atelier de blanchiment	En arrêt	
SSP3966355	Essences-Huiles / Station service	En arrêt	
SSP3966275	Fabrication de couches pour bébé	En arrêt	
SSP3965983	Chaudronnerie	Indéterminé	
SSP3965895	Fabrique de tapis	Indéterminé	
SSP3965837	Station service	En arrêt	
SSP3965572	Fonderie	En arrêt	
SSP3965447	Cycles, Motos, Scooters, Essence	En arrêt	
SSP3965392	Atelier de mécanique	En arrêt	
SSP3965339	Atelier de décoration sur verrerie anc.	En arrêt	
SSP3965338	Relais du Crétinier	En arrêt	
SSP3965337	Atelier de construction métallique	En arrêt	
SSP3965336	Garage	Indéterminé	
SSP3965335	Dépôt Charbon Fuel	En arrêt	
SSP3965334	Atelier de mécanique - Usine de SARTEL	Indéterminé	
SSP3965333	Station service et Ferme Leclerc	Indéterminé	
SSP3965332	Confiserie STELLA	Indéterminé	

Identifiant	Nom établissement	Etat	Activité principale
SSP3965329	Garage et station service	Indéterminé	
SSP3965328	Garage Carette	En arrêt	
SSP3965327	Transport (Sté de) - Station Service	Indéterminé	
SSP3965258	Menuiserie	En arrêt	
SSP3965065	Fabrique de matières plastiques	En arrêt	
SSP3964938	Station service	En arrêt	
SSP3964921	Atelier de Construction mécanique	En arrêt	
SSP3964917	Industrie textile	En arrêt	
SSP3964912	Produit et transformation de films	Indéterminé	
SSP3964898	Fabrique de machines à laver	En arrêt	
SSP3964897	Lavoir "Mon plaisir"	Indéterminé	
SSP3964775	Fabrique d'allumettes	Indéterminé	
SSP3964773	Corroierie	En arrêt	
SSP3964772	Fonderie d'email	Indéterminé	
SSP3964771	Gazomètre	Indéterminé	
SSP3964769	Fabrique d'engrais	En arrêt	
SSP3964766		En arrêt	
SSP3964765	Dépôt d'immondices	En arrêt	
SSP3964764	Fabrique de colle	Indéterminé	
SSP3964763	Dépôt de peinture	En arrêt	
SSP3964762	Fabrique d'allume-feux anciennement	En arrêt	
SSP3964761	Dépôt d'immondices	Indéterminé	
SSP3964760	Dépôt d'engrais	Indéterminé	
SSP3964759	Fabrique de vernis	En arrêt	
SSP3964758	Fabrique de colle	En arrêt	
SSP3964757	Fabrique de benzène	En arrêt	
SSP3964747	Fabrique d'allume-feux	Indéterminé	
SSP3964746	Fabrique d'allume-feux	Indéterminé	
SSP3964745	Tannerie	Indéterminé	
SSP3964744	Teinturerie	Indéterminé	
SSP3964742	Teinturerie	Indéterminé	
SSP3964741	Fonderie	En arrêt	
SSP3964740	Fabrique de pièces en fer forgé	Indéterminé	
SSP3964739	Raffinerie	Indéterminé	
SSP3964738	Fonderie	Indéterminé	
SSP3964674	Garage	Indéterminé	
SSP3964664	Station service	En arrêt	
SSP3964660	Filature	Indéterminé	
SSP3964646	Fonderie	En arrêt	
SSP3964634	Ateliers de peignage	Indéterminé	
SSP3964630	Pelleterie-Peausserie-Chamoiserie	En arrêt	
SSP3964615	Transformateur	Indéterminé	
SSP3964595	Atelier de Chromage dur- Traitement de	Indéterminé	
SSP3964594	Distribution de fuel	En arrêt	
SSP3964593	Blanchisserie de laines peignées et filées	En arrêt	

Identifiant	Nom établissement	Etat	Activité principale
SSP3964575	Fabrique d'étoffes non tissées	En arrêt	
SSP3964574	Confection de tapis	Indéterminé	
SSP3964573	Gare S.N.C.F.	Indéterminé	
SSP3964572	Serrurerie-Ferronnerie de Wattrelos; Ex	Indéterminé	
SSP3964571	Chaufferie	Indéterminé	
SSP3963731	Atelier mécanique	Indéterminé	
SSP3962816	Usine Kühlmann	En arrêt	
SSP3962787	Automatisation des métiers à tisser	En arrêt	
SSP3962011	Tannerie-corroierie du Beau-chêne	En arrêt	
SSP3961924	Fabrique de couverture	En arrêt	
SSP3961919	Atelier de mécanique générale	Indéterminé	
SSP3961826	Usine Textile, anc. La lainière de Roubaix	En arrêt	
SSP3961658	Dépôt de produits chimiques	Indéterminé	
SSP3961657	D'HALLUIN	Indéterminé	
SSP3961652	garages et parking	Indéterminé	
SSP3961392	Usine du Sapin Vert	En arrêt	
SSP3961379	Entrepôt, ex Blanchisserie	Indéterminé	
SSP3960924	Fabrique de laveuses mécaniques	En arrêt	
SSP3960922	Atelier de mélange de colle	En arrêt	
SSP3960919	Tannerie	Indéterminé	
SSP3960918	FINA	En arrêt	
SSP3960917	Blanchisserie	En arrêt	
SSP3960915	Fabrique de faïence	En arrêt	
SSP3960914	Robinetterie	En arrêt	
SSP3960913	Fonderie	En arrêt	
SSP3960911	Fabrique de parquet	En arrêt	
SSP3960910	Fonderie	En arrêt	
SSP3960909	Fonderie	En arrêt	
SSP3960905	Fonderie de métaux	En arrêt	
SSP3960902	Forge	En arrêt	
SSP3960901	Dépôt de combustibles gazeux	En arrêt	
SSP3960900	Fabrique d'articles en caoutchouc	En arrêt	
SSP3960897	Filature	En arrêt	
SSP3960896	Dépôt de charbon-fuel	En arrêt	
SSP3960895		En arrêt	
SSP3960894	Chaudronnerie	En arrêt	
SSP3960893	Garage - Tôlerie	Indéterminé	
SSP3960892	Fabrique d'allume-feux	Indéterminé	
SSP3960891	Atelier de caoutchouc	En arrêt	
SSP3960889	Chaudronnerie	Indéterminé	
SSP3960888	Fonderie	En arrêt	
SSP3960848	Carrosserie ex Entreprise de transports	Indéterminé	
SSP3960174	Savonnerie	Indéterminé	
SSP3960117	Fabrique de produits textiles	En arrêt	
SSP3960079	PIERRE VANDEL FRANCE (NST)	En arrêt	

Identifiant	Nom établissement	Etat	Activité principale
SSP3960031	Garage	En arrêt	



RÉPUBLIQUE
FRANÇAISE

Liberté
Égalité
Fraternité



QUE FAIRE
EN CAS D'...

Premier risque naturel en France, les inondations concernent une très grande majorité des territoires français.

INONDATION ?

Avant une inondation

- **RENSEIGNEZ-VOUS** auprès de la **mairie** sur le type d'inondation qui vous concerne et les mesures de protection (lieux d'hébergement en cas d'évacuation, etc.)
- **FAITES RÉALISER** un **diagnostic** de vulnérabilité de votre maison
- **PRÉPAREZ** votre **kit d'urgence 72 heures** avec les objets et articles essentiels
- **PRÉVOYEZ** les dispositifs de **protection à installer** : sacs de sable, barrières amovibles (batardeaux) et le matériel pour surélever les meubles
- **AMÉNAGEZ** une **zone refuge** à l'étage, avec une ouverture permettant l'évacuation **OU IDENTIFIEZ** un lieu à proximité pour vous réfugier



Quand une inondation est annoncée et que l'eau monte

- **ÉLOIGNEZ-VOUS** des cours d'eau, des berges et des ponts
- **REPORTEZ** tous vos déplacements, que ce soit à pied ou en voiture
- **N'ALLEZ PAS CHERCHER** vos enfants à l'école ou à la crèche : ils y sont en sécurité
- **INFORMEZ-VOUS** sur les sites Météo-France et Vigicrues
- **INSTALLEZ** les dispositifs de protection, sans vous mettre en danger, et placez en hauteur les produits polluants
- **COUPEZ**, si possible, les réseaux de gaz, d'électricité et de chauffage
- **RÉFUGIEZ-VOUS** dans un bâtiment, en hauteur ou à l'étage, avec le kit d'urgence 72 heures
- **NE DESCENDEZ PAS** dans les sous-sols ou les parkings souterrains

Pendant toute la durée de l'inondation



NE PRENEZ PAS VOTRE VOITURE, 30 cm d'eau suffisent à emporter une voiture



ÉVITEZ DE TÉLÉPHONER afin de laisser les réseaux disponibles pour les secours



RESTEZ À L'ABRI, n'évacuez votre domicile que sur ordre des autorités



RESTEZ À L'ÉCOUTE des consignes des autorités



RÉPUBLIQUE
FRANÇAISE

Liberté
Égalité
Fraternité



QUE FAIRE
EN CAS DE...

Le séisme est le risque naturel majeur potentiellement le plus meurtrier, tant par ses effets directs (chutes d'objets et effondrement de bâtiments) qu'indirects (mouvements de terrain, tsunami, etc.).

SÉISME ?

Avant les secousses, préparez-vous

- **REPÉREZ les endroits où vous protéger :** loin des fenêtres, sous un meuble solide
- **FIXEZ les appareils et meubles lourds** pour éviter qu'ils ne soient projetés ou renversés
- **PRÉPAREZ VOTRE KIT D'URGENCE 72H** avec les objets et articles essentiels
- **FAITES RÉALISER UN DIAGNOSTIC de vulnérabilité** de votre bâtiment



Pendant les secousses

- **ABRITEZ-VOUS PRÈS D'UN MUR,** d'une structure porteuse ou sous des meubles solides
- **ELOIGNEZ-VOUS DES FENÊTRES** pour éviter les bris de verre
- Si vous êtes en rez-de-chaussée ou à proximité d'une sortie, **ÉLOIGNEZ-VOUS DU BÂTIMENT**
- **NE RESTEZ PAS PRÈS DES LIGNES ÉLECTRIQUES** ou d'ouvrages qui pourraient s'effondrer (ponts, corniches, ...)
- **EN VOITURE, NE SORTEZ PAS** et arrêtez-vous à distance des bâtiments
- **RESTEZ ATTENTIF :** après une première secousse, il peut y avoir des répliques



Après les secousses



SORTEZ DU BÂTIMENT, évacuez par les escaliers et éloignez-vous de ce qui pourrait s'effondrer



ELOIGNEZ-VOUS DES CÔTES et rejoignez les hauteurs : un séisme peut provoquer un tsunami



ÉVITEZ DE TÉLÉPHONER afin de laisser les réseaux disponibles pour les secours



RESTEZ À L'ÉCOUTE des consignes des autorités



RÉPUBLIQUE
FRANÇAISE

Liberté
Égalité
Fraternité



QUE FAIRE
EN CAS D'...

Un accident industriel peut exposer la population et l'environnement à des effets thermiques, toxiques ou de surpression, jusqu'à plusieurs dizaines de kilomètres du lieu de l'accident.

ACCIDENT INDUSTRIEL ?

Si vous vivez dans une zone à risques industriels majeurs

- **DEMANDEZ À VOTRE MAIRIE** les brochures d'information éditées par l'industriel en lien avec la **préfecture** : elles informent sur les signaux d'alerte et indiquent la conduite à tenir
- **IDENTIFIEZ LE SIGNAL NATIONAL D'ALERTE** pour le reconnaître en cas d'événement
- **PRÉPAREZ VOTRE KIT D'URGENCE 72h** et munissez-vous de gros scotch

Alerte



Fin d'alerte



En cas d'accident industriel, dès que vous entendez le signal sonore d'alerte

- **METTEZ-VOUS À L'ABRI** dans un bâtiment en dur, fermez portes et fenêtres
- **ELOIGNEZ-VOUS DES FENÊTRES** afin de vous protéger des éclats de verre éventuels
- **CALFEUTREZ AVEC LE GROS SCOTCH LES OUVERTURES ET LES AÉRATIONS**, arrêtez la ventilation et la climatisation
- **EN CAS DE GÊNE RESPIRATOIRE** respirez à travers un linge humide
- **SI VOUS ÊTES DANS VOTRE VÉHICULE**, gagnez un bâtiment le plus rapidement possible
- **N'ALLEZ PAS CHERCHER VOS ENFANTS**, ils sont pris en charge par les équipes pédagogiques ou les secours



Jusqu'à la fin de l'alerte



RESTEZ À L'ÉCOUTE
des consignes des autorités



ÉVITEZ DE TÉLÉPHONER
afin de laisser les réseaux disponibles pour les secours



RESTEZ À L'ABRI,
n'évacuez votre domicile que sur ordre des autorités



NE FUMEZ PAS,
évités toute flamme ou étincelle